

# EC-S7□H

■型式項目 **EC** — **S7** □ **H** — □ — □ — (□)

シリーズ — タイプ リード 高剛性 — ストローク — ケーブル長 — オプション

S : 24mm  
H : 16mm  
M : 8mm  
L : 4mm

50: 50mm  
500:500mm (50mm毎)

0: 端子台タイプ  
コネクタ付き  
1: 1m  
10:10m

下記オプション  
価格表参照

※型式項目の内容は16ページをご参照ください。



※垂直・横立て・天井吊り姿勢で設置を行う場合、機種によっては制約があります。



**POINT**  
選定上の注意

- (1) 加減速度の上限は水平1G、垂直0.5Gです。
- (2) アクチュエータースペックの可搬質量は最大値を表示していますが、加速度や速度により可搬質量は変化します。詳細は、右記の「速度・加速度別可搬質量表」をご確認ください。
- (3) 押付け動作を行う場合は、P65をご参照ください。
- (4) 使用周囲温度によって、デューティの制限が必要です。詳細は、P67をご参照ください。
- (5) 設定により、電源容量を減らすことができます。その場合の「速度・加速度別可搬質量表」は、P63をご参照ください。

## 速度・加速度別可搬質量表

### リード24

姿勢 速度 (mm/s)	加速度(G)					
	水平			垂直		
0	37	22	16	14	3	3
200	37	22	16	14	3	3
420	34	20	16	14	3	3
640	20	15	10	9	3	3
860	12	10	7	4	3	2.5

### リード16

姿勢 速度 (mm/s)	加速度(G)					
	水平			垂直		
0	46	35	28	27	8	8
140	46	35	28	27	8	8
280	46	35	25	24	8	8
420	34	25	15	10	5	4.5
560	20	15	10	6	4	3
700	15	10	5	3	3	2

### リード8

姿勢 速度 (mm/s)	加速度(G)					
	水平			垂直		
0	51	45	40	40	16	16
70	51	45	40	40	16	16
140	51	40	38	35	16	16
210	51	35	30	24	10	9.5
280	40	28	20	15	8	7
350	30	9	4		5	4
420	7				2	

### リード4

姿勢 速度 (mm/s)	加速度(G)					
	水平			垂直		
0	51	45	40	40	19	19
35	51	45	40	40	19	19
70	51	45	40	40	19	19
105	51	45	40	35	19	19
140	45	35	30	25	14	12
175	30	18			9	7.5
210	6					

## アクチュエータースペック

### リードと可搬質量

型式	リード (mm)	最大可搬質量		最大押付け力 (N)
		水平 (kg)	垂直 (kg)	
EC-S7SH-①-②(-③)	24	37	3	112
EC-S7HH-①-②(-③)	16	46	8	168
EC-S7MH-①-②(-③)	8	51	16	336
EC-S7LH-①-②(-③)	4	51	19	673

記号説明 ①ストローク ②ケーブル長 ③オプション

### ストロークと最高速度

(単位はmm/s)

リード (mm)	50~300 (50mm毎)	350 (mm)	400 (mm)	450 (mm)	500 (mm)
24	860		768	615	503
16	700	626	488	392	321
8	420	319	248	199	163
4	210(175)	161	125	100	82

( )内は垂直使用の場合です。

### ①ストローク別価格表 (標準価格)

①ストローク (mm)	標準価格	①ストローク (mm)	標準価格
50	—	300	—
100	—	350	—
150	—	400	—
200	—	450	—
250	—	500	—

### ②ケーブル長価格表 (標準価格)

ケーブル記号	ケーブル長	標準価格
0	ケーブルなし(コネクタ付属)	—
1~3	1~3m	—
4~5	4~5m	—
6~10	6~10m	—

### ③オプション価格表 (標準価格)

名称	オプション記号	参照頁	標準価格
ブレーキ	B	→P59	—
原点逆仕様	NM	→P62	—
PNP仕様	PN	→P62	—
バッテリーレス アブソリュートエンコーダー仕様	WA	→P62	—
無線通信仕様	WL	→P62	—

### アクチュエーター仕様

項目	内容
駆動方式	ボールねじφ12mm、転造C10
繰返し位置決め精度	±0.05mm
ベース	材質:アルミ 黒色アルマイト処理
静的許容モーメント	Ma方向:115N・m Mb方向:115N・m Mc方向:229N・m
動的許容モーメント(※)	Ma方向:75.5N・m Mb方向:90N・m Mc方向:134N・m
使用周囲温度・湿度	0~40℃、85%RH以下(結露なきこと)

・張出し負荷長の目安: 300mm以下

(※) 基準定格寿命5,000kmの場合です。走行寿命は運転条件、取付け状態によって異なります。

総合カタログ2017・1-328ページにて走行寿命をご確認ください。

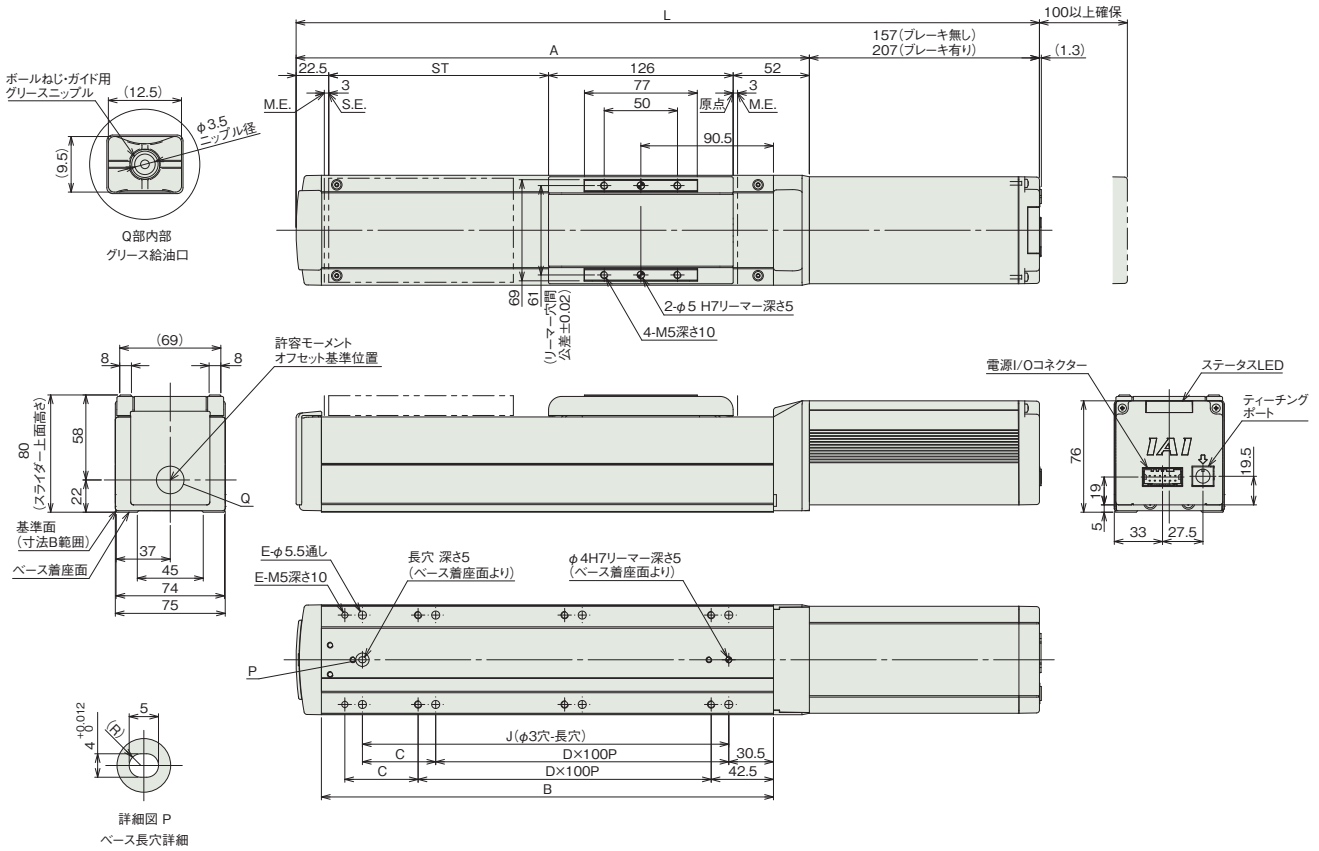
許容モーメント方向、張出し負荷長は総合カタログ2017・1-92ページの図をご確認ください。

寸法図

CAD図面がホームページよりダウンロード出来ます。  
www.iai-robot.co.jp



※1 原点復帰を行った場合はスライダがM.E.まで移動しますので、周囲物との干渉にご注意ください。  
M.E.:メカニカルエンド S.E.:ストロークエンド



■ストローク別寸法・質量

ストローク	50	100	150	200	250	300	350	400	450	500	
L	ブレーキ無し	407.5	457.5	507.5	557.5	607.5	657.5	707.5	757.5	807.5	857.5
	ブレーキ有り	457.5	507.5	557.5	607.5	657.5	707.5	757.5	807.5	857.5	907.5
A	250.5	300.5	350.5	400.5	450.5	500.5	550.5	600.5	650.5	700.5	
B	208.5	258.5	308.5	358.5	408.5	458.5	508.5	558.5	608.5	658.5	
C	50	0	50	0	50	0	50	0	50	0	
D	1	2	2	3	3	4	4	5	5	6	
E	6	6	8	8	10	10	12	12	14	14	
J	150	200	250	300	350	400	450	500	550	600	
質量 (kg)	ブレーキ無し	3.9	4.1	4.4	4.7	4.9	5.2	5.5	5.7	6	6.3
	ブレーキ有り	4.4	4.6	4.9	5.2	5.4	5.7	6.0	6.2	6.5	6.8

■コントローラー側 オプション/付属品

名称	タッチパネルティーチングボックス/データ設定器	パソコン対応ソフト	DC24V電源
外観			
型式	<input type="checkbox"/> TB-02 (有線接続対応のみ) <input type="checkbox"/> TB-03 (無線接続/有線接続対応版)	<input type="checkbox"/> RCM-101-MW (RS232接続版) <input type="checkbox"/> RCM-101-USB (USB接続版)	<input type="checkbox"/> PS-241 (100V入力) <input type="checkbox"/> PS-242 (200V入力)
概要	●TB-02 始点、終点、AVDの入力、試運転、モニター等の機能を備えたティーチングボックスです。 ●TB-03 無線接続に対応したデータ設定器です。始点、終点、AVDの入力が無線接続で可能です。	PCからの始点、終点、AVDの入力、試運転、モニター等を行うことができるソフトです。PC側の接続がRS232C版とUSB版の両方を準備しています。	瞬間最大17Aに出力可能なDC24V電源です。入力電圧AC200V仕様と、AC100V仕様があります。
価格	-	-	-

※上記ツールを使用したシステム構成については、68ページをご参照ください。