

# EC-TC4

■型式項目 **EC** - **TC4** ( ) ( ) ( ) ( )

シリーズ - タイプ リード - ストローク - ケーブル長 - オプション

H : 6mm  
M : 4mm  
L : 2mm

30:30mm  
50:50mm

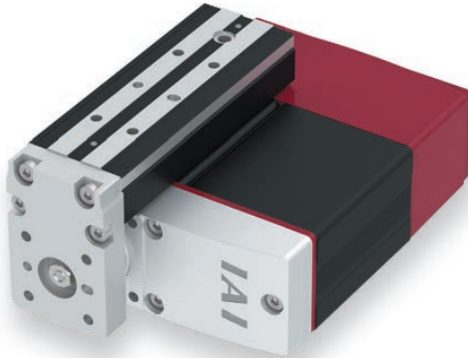
0:端子台タイプ  
コネクター付き  
1: 1m  
↓  
10:10m

下記オプション  
価格表参照

※型式項目の内容は16ページをご参照ください。



※垂直・横立て・天吊り姿勢で設置を行う場合、機種によっては制約があります。



## 速度・加速度別可搬質量表

### リード6

姿勢	水平		垂直	
	加速度(G)			
速度(mm/s)	0.3	0.5	0.3	0.5
0	2.5	2.5	1	1
300	2.5	2.5	1	1

### リード4

姿勢	水平		垂直	
	加速度(G)			
速度(mm/s)	0.3	0.5	0.3	0.5
0	4	4	1.5	1.5
200	4	4	1.5	1.5

### リード2

姿勢	水平	垂直
	加速度(G)	
速度(mm/s)	0.3	0.3
0	8	2.5
100	8	2.5



- (1) 加減速度の上限はリード2が0.3G、リード4、6が0.5Gです。  
(2) 押付け動作を行う場合は、P65をご参照ください。

## アクチュエータースペック

### リードと可搬質量

型式	リード(mm)	最大可搬質量		最大押付け力(N)
		水平(kg)	垂直(kg)	
EC-TC4H-①-②(-③)	6	2.5	1	30
EC-TC4M-①-②(-③)	4	4	1.5	45
EC-TC4L-①-②(-③)	2	8	2.5	90

### ストロークと最高速度

(単位はmm/s)

リード(mm)	30(mm)	50(mm)
6	300	
4	200	
2	100	

記号説明 ①ストローク ②ケーブル長 ③オプション

### ①ストローク別価格表(標準価格)

①ストローク(mm)	標準価格
30	-
50	-

### ②ケーブル長価格表(標準価格)

ケーブル記号	ケーブル長	標準価格
0	ケーブルなし(コネクター付属)	-
1~3	1~3m	-
4~5	4~5m	-
6~10	6~10m	-

### ③オプション価格表(標準価格)

名称	オプション記号	参照頁	標準価格
ブレーキ	B	→P59	-
テーブル右取付け	GT2	→P60	-
テーブル下取付け	GT3	→P60	-
テーブル左取付け	GT4	→P60	-
原点逆仕様	NM	→P62	-
PNP仕様	PN	→P62	-
バッテリーレス アプリケーションエンコーダー仕様	WA	→P62	-
無線通信仕様	WL	→P62	-

### アクチュエーター仕様

項目	内容
駆動方式	ボールねじφ6mm、転造C10
繰返し位置決め精度	±0.05mm
テーブル/フレーム	材質:アルミ 黒色アルマイト処理
静的許容モーメント	Ma方向:5.9N・m Mb方向:5.9N・m Mc方向:9.3N・m
動的許容モーメント(※)	Ma方向:3.77N・m Mb方向:3.77N・m Mc方向:6.01N・m
使用周囲温度・湿度	0~40℃、85%RH以下(結露なきこと)
走行寿命	5,000km もしくは 5,000万往復

・張出し負荷長の目安:

Ma方向:テーブル上面方向100mm以下、テーブル先端方向50mm以下  
Mb、Mc方向:120mm以下

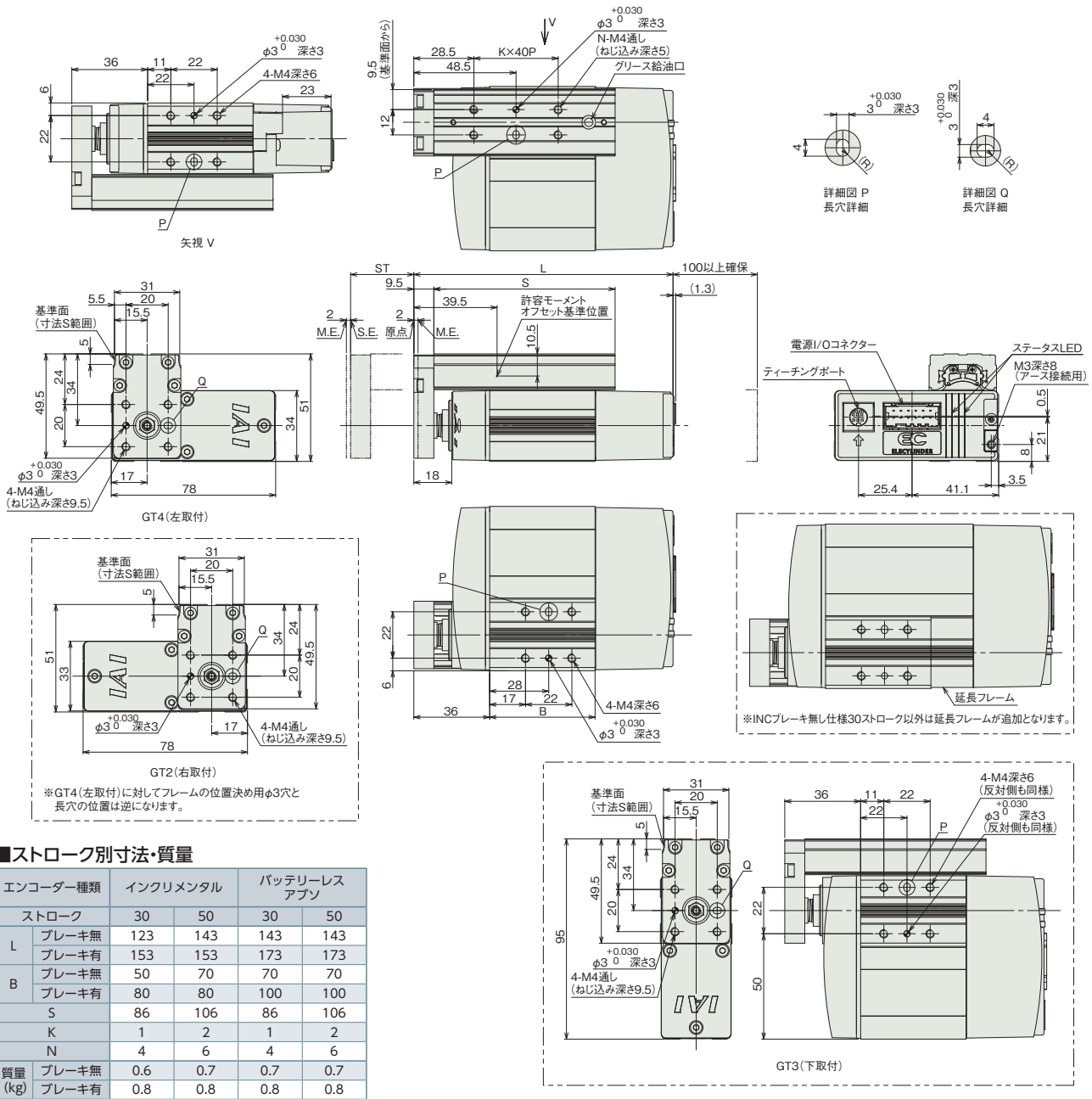
(※)基準定格寿命5,000kmの場合です。走行寿命は運転条件、取付け状態によって異なります。総合カタログ2017-1-328ページにて走行寿命をご確認ください。

寸法図

CAD図面がホームページよりダウンロード出来ます。  
www.iai-robot.co.jp



※1 原点復帰を行った場合はロッドがM.E.まで移動しますので、周囲物との干渉にご注意ください。  
M.E.:メカニカルエンド S.E.:ストロークエンド



■ストローク別寸法・質量

エンコーダー種類	インクリメンタル		バッテリーレスアップ		
	30	50	30	50	
L	ブレーキ無	123	143	143	143
	ブレーキ有	153	153	173	173
B	ブレーキ無	50	70	70	70
	ブレーキ有	80	80	100	100
S	86	106	86	106	
K	1	2	1	2	
N	4	6	4	6	
質量 (kg)	ブレーキ無	0.6	0.7	0.7	0.7
	ブレーキ有	0.8	0.8	0.8	0.8

■コントローラー側 オプション/付属品

名称	タッチパネルティーチングボックス/データ設定器	パソコン対応ソフト	DC24V電源
外観			
型式	<input type="checkbox"/> TB-02 (有線接続対応のみ) <input type="checkbox"/> TB-03 (無線接続/有線接続対応版)	<input type="checkbox"/> RCM-101-MW (RS232接続版) <input type="checkbox"/> RCM-101-USB (USB接続版)	<input type="checkbox"/> PS-241 (100V入力) <input type="checkbox"/> PS-242 (200V入力)
概要	<ul style="list-style-type: none"> <li>●TB-02 始点、終点、AVDの入力、試運転、モニター等の機能を備えたティーチングボックスです。</li> <li>●TB-03 無線接続に対応したデータ設定器です。始点、終点、AVDの入力が無線接続で可能です。</li> </ul>	PCからの始点、終点、AVDの入力、試運転、モニター等を行うことができるソフトです。PC側の接続がRS232C版とUSB版の両方を準備しています。	瞬間最大17Aに出力可能なDC24V電源です。入力電圧AC200V仕様と、AC100V仕様があります。
価格	-	-	-

※上記ツールを使用したシステム構成については、68ページをご参照ください。