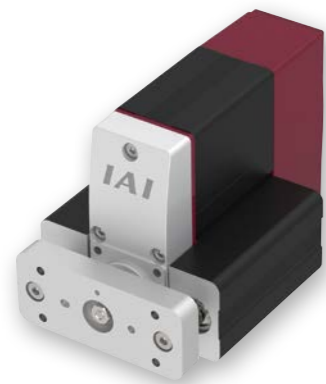


EC-GD4

細小型
モーター
折返し
本体幅
80mm
24V
パルス
モーター

■型式項目

EC	-	GD4	-		-		-	
シリーズ	-	タイプ	-	リード	-	ストローク	-	電源・I/Oケーブル長 下記電源・I/Oケーブル長 価格表参照
				H 6mm M 4mm L 2mm		30 30mm 50 50mm		オプション 下記オプション 価格表参照



- 選定上の注意**
- 「メインスペック」の可搬質量は最大値を表記しています。
 - 水平可搬質量はロッドにラジアル荷重及びモーメント荷重がかからないようにガイドを併用した場合の値です。ガイドを設置しない場合は「ラジアル荷重と走行寿命」をご参照ください。
 - 押付け動作を行う場合は「押付け力と電流制限値の相関図」をご参照ください。押付け力は目安の値です。注意点は1-295ページをご確認ください。

■ストローク別価格表(標準価格)

ストローク(mm)	標準価格
30	-
50	-

■オプション価格表(標準価格)

名称	オプション記号	参照頁	標準価格
RCON-EC接続仕様(注1)	ACR	2-625	-
ブレーキ	B	2-625	-
指定グリス塗布仕様	G5	2-635	-
PNP仕様	PN	2-638	-
電源2系統仕様	TMD2	2-641	-
バッテリーレス	WA	2-642	-
無線通信仕様	WL	2-642	-
無線軸動対応仕様	WL2	2-643	-

(注1) RCON-EC接続仕様(ACR) 選択時は、PNP仕様(PN) および電源2系統仕様(TMD2) を選択できません。

■電源・I/Oケーブル長価格表(標準価格)

■標準コネクタケーブル

ケーブル記号	ケーブル長	ユーザー配線仕様(パラ線)	RCON-EC接続仕様(注3)(両端コネクタ付き)
0	ケーブル無し	- (注2)	CB-REC-PWBIO□□□-RB付属
1~3	1~3m	-	-
4~5	4~5m	-	-
6~7	6~7m	-	-
8~10	8~10m	-	-

(注2) 端子台コネクタのみ付属します。詳細は2-653ページをご確認ください。
(注3) オプションでRCON-EC接続仕様(ACR)を選択した場合です。
(注) ロボットケーブルです。

■4方向コネクタケーブル

ケーブル記号	ケーブル長	ユーザー配線仕様(パラ線)	RCON-EC接続仕様(注4)(両端コネクタ付き)
S1~S3	1~3m	-	CB-REC2-PWBIO□□□-RB付属
S4~S5	4~5m	-	-
S6~S7	6~7m	-	-
S8~S10	8~10m	-	-

(注4) オプションでRCON-EC接続仕様(ACR)を選択した場合です。
(注) ロボットケーブルです。

■メインスペック

項目	内容			
	6	4	2	
リード	ボールねじリード(mm)	2.5	4	8
	最大可搬質量(kg)	300	200	100
	最高速度(mm/s)	7.5	5	2.5
	最低速度(mm/s)	0.3	0.3	0.3
	定格加減速度(G)	1	1	0.3
水平	最大可搬質量(kg)	1	1.5	2.5
	最高速度(mm/s)	300	200	100
	最低速度(mm/s)	7.5	5	2.5
	定格加減速度(G)	0.3	0.3	0.3
	最高加減速度(G)	0.5	0.5	0.3
垂直	最大可搬質量(kg)	30	45	90
	最高速度(mm/s)	20	20	20
	最低速度(mm/s)	0.3	0.3	0.3
	定格加減速度(G)	0.5	0.5	0.3
	最高加減速度(G)	1	1.5	2.5
押付け	押付け時最大推力(N)	30	45	90
	押付け最高速度(mm/s)	20	20	20
ブレーキ	ブレーキ仕様	無励磁作動電磁ブレーキ		
	ブレーキ保持力(kgf)	1	1.5	2.5
ストローク	最小ストローク(mm)	30	30	30
	最大ストローク(mm)	50	50	50
	ストロークピッチ(mm)	20	20	20

項目	内容
駆動方式	ボールねじ φ6mm 転造C10
繰返し位置決め精度	±0.05mm
ロストモーション	- (2点間位置決め機能のため、表記できません。)
ロッド不回転精度	-
走行寿命	5000kmもしくは5000万往復
使用周囲温度・湿度	0~40℃、85%RH以下(結露なきこと)
保護等級	IP20
耐振動・耐衝撃	4.9m/s ²
海外対応規格	CEマーク、RoHS指令
モーター種類	パルスモーター(□28) (電源容量:最大2A)
エンコーダ種類	インクリメンタル/バッテリーレスアブソリュート
エンコーダパルス数	800 pulse/rev
納期	ホームページ[納期照会]に記載

■速度・加速度別可搬質量表

可搬質量の単位はkgです。

リード6

姿勢	水平						垂直	
	速度		加速度		速度		加速度	
	0.3	0.5	0.7	1	0.3	0.5		
(mm/s)	0	2.5	2.5	1.5	1.5	1	1	1
	300	2.5	2.5	1.5	1.5	1	1	1

リード4

姿勢	水平						垂直	
	速度		加速度		速度		加速度	
	0.3	0.5	0.7	1	0.3	0.5		
(mm/s)	0	4	4	2	2	1.5	1.5	1.5
	200	4	4	2	2	1.5	1.5	1.5

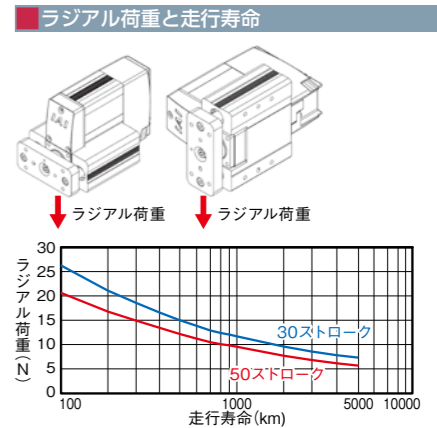
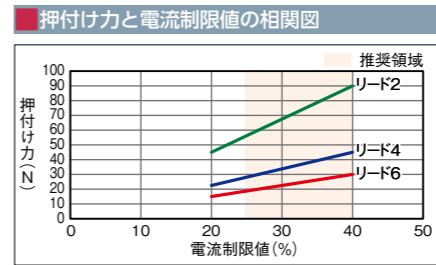
リード2

姿勢	水平		垂直	
	速度		加速度	
	0.3		0.3	
(mm/s)	0		8	
	100		8	

■ストロークと最高速度

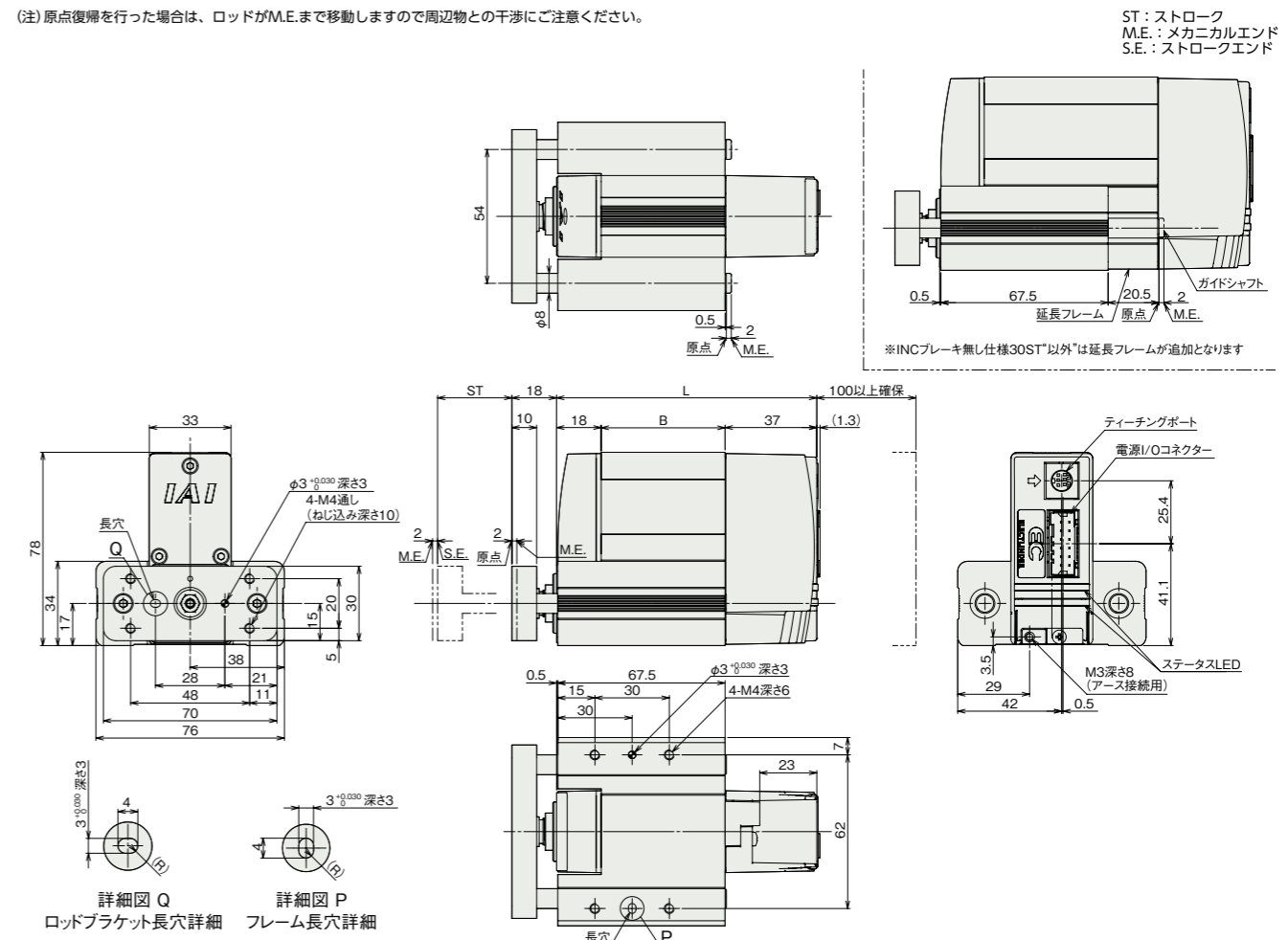
リード(mm)	30(mm)	50(mm)
6	300	
4	200	
2	100	

(単位はmm/s)



■寸法図

(注) 原点復帰を行った場合は、ロッドがM.E.まで移動しますので周辺物との干渉にご注意ください。



■ストローク別寸法

エンコーダ種類	インクリメンタル		バッテリーレスアブソリュート	
	30	50	30	50
L	ブレーキ無し	105	125	125
	ブレーキ有り	135	135	155
B	ブレーキ無し	50	70	70
	ブレーキ有り	80	80	100

■ストローク別質量

エンコーダ種類	インクリメンタル		バッテリーレスアブソリュート	
	30	50	30	50
質量(kg)	ブレーキ無し	0.9	0.9	0.9
	ブレーキ有り	1.0	1.0	1.1

■適用コントローラ

(注) ECシリーズはコントローラ内蔵です。内蔵コントローラの詳細は、2-647ページをご確認ください。

