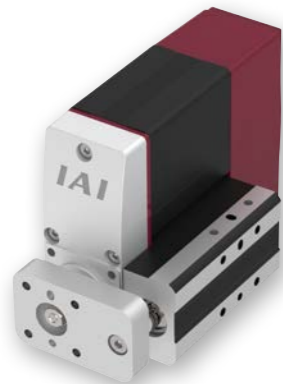


EC-GS4

細小型
モーター
折返し
本体幅
60mm
24V
パルス
モーター

■型式項目

EC	-	GS4	-	-	-	-
シリーズ	-	タイプ	リード	ストローク	電源・I/Oケーブル長	オプション
		H 6mm M 4mm L 2mm	30 30mm 50 50mm	下記電源・I/Oケーブル長 価格表参照	下記オプション 価格表参照	



- (注) 選定上の注意
- 「メインスペック」の可搬質量は最大値を表記しています。
 - 水平可搬質量はロッドにラジアル荷重及びモーメント荷重がかからないようにガイドを併用した場合は「ラジアル荷重と走行寿命」をご参照ください。
 - 押付け動作を行う場合は「押付け力と電流制限値の相関図」をご確認ください。押付け力は目安の値です。注意点は1-295ページをご確認ください。
 - ガイド取付け方向は、下記オプション価格表よりオプション記号を必ず選択してください。

(注) 上写真は右取付け仕様(GT2)です。

ストローク別価格表(標準価格)

ストローク (mm)	標準価格
30	-
50	-

オプション価格表(標準価格)

名称	オプション記号	参照頁	標準価格
RCON-EC接続仕様(注1)	ACR	2-625	-
ブレーキ	B	2-625	-
指定グリス塗布仕様	G5	2-635	-
ガイド右取付け(注2)	GT2	2-635	-
ガイド下取付け(注2)	GT3	2-635	-
ガイド左取付け(注2)	GT4	2-635	-
PNP仕様	PN	2-638	-
電源2系統仕様	TMD2	2-641	-
バッテリーレス	WA	2-642	-
アップリートエンコーダー仕様	WA	2-642	-
無線通信仕様	WL	2-642	-
無線軸動作対応仕様	WL2	2-643	-

(注1) RCON-EC接続仕様(ACR)選択時は、PNP仕様(PN)および電源2系統仕様(TMD2)を選択できません。

(注2) 型式項目のオプション欄に必ずいずれかの型式をご記入ください。

メインスペック

項目	内容		
リード	ボールねじリード(mm)	6 4 2	
水平	可搬質量	最大可搬質量(kg) 2.5 4 8 最高速度(mm/s) 300 200 100 最低速度(mm/s) 7.5 5 2.5 定格加減速度(G) 0.3 0.3 0.3	
	速度/加減速度	最高加減速度(G) 1 1 0.3 最大可搬質量(kg) 1 1.5 2.5	
	垂直	可搬質量	最大可搬質量(kg) 1 1.5 2.5 最高速度(mm/s) 300 200 100 最低速度(mm/s) 7.5 5 2.5 定格加減速度(G) 0.3 0.3 0.3
		速度/加減速度	最高加減速度(G) 0.5 0.5 0.3 押付け時最大推力(N) 30 45 90 押付け最高速度(mm/s) 20 20 20
押付け			
ブレーキ	ブレーキ仕様	無励磁動作電磁ブレーキ	
ストローク	ブレーキ保持力(kgf)	1 1.5 2.5	
	最小ストローク(mm)	30 30 30	
	最大ストローク(mm)	50 50 50	
	ストロークピッチ(mm)	20 20 20	

速度・加速度別可搬質量表

可搬質量の単位はkgです。

リード6

姿勢	水平					垂直	
	速度		加速度			加速度	
(mm/s)	0.3	0.5	0.7	1	0.3	0.5	
0	2.5	2.5	1.5	1.5	1	1	
300	2.5	2.5	1.5	1.5	1	1	

リード4

姿勢	水平					垂直	
	速度		加速度			加速度	
(mm/s)	0.3	0.5	0.7	1	0.3	0.5	
0	4	4	2	2	1.5	1.5	
200	4	4	2	2	1.5	1.5	

リード2

姿勢	水平		垂直	
	速度		加速度	
(mm/s)	0.3	0.3	0.3	0.3
0	8	8	2.5	2.5
100	8	8	2.5	2.5

電源・I/Oケーブル長価格表(標準価格)

ケーブル記号	ケーブル長	ユーザー配線仕様(パラ線)	RCON-EC接続仕様(注4)(両端コネクタ付き)
0	ケーブル無し	- (注3)	-
1~3	1~3m	-	-
4~5	4~5m	-	-
6~7	6~7m	-	-
8~10	8~10m	-	-

(注3) 端子台コネクタのみ付属します。詳細は2-653ページをご確認ください。

(注4) オプションでRCON-EC接続仕様(ACR)を選択した場合です。

(注) ロボットケーブルです。

4方向コネクタケーブル

ケーブル記号	ケーブル長	ユーザー配線仕様(パラ線)	RCON-EC接続仕様(注5)(両端コネクタ付き)
S1~S3	1~3m	-	-
S4~S5	4~5m	-	-
S6~S7	6~7m	-	-
S8~S10	8~10m	-	-

(注5) オプションでRCON-EC接続仕様(ACR)を選択した場合です。

(注) ロボットケーブルです。

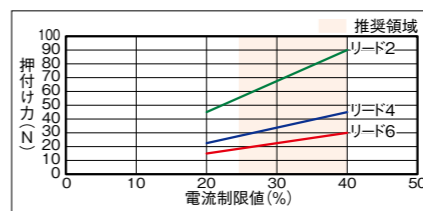
項目	内容
駆動方式	ボールねじ φ6mm 転造C10
繰返し位置決め精度	±0.05mm
ロストモーション	-(2点間位置決め機能のため、表記できません。)
ロッド不回転精度	-
走行寿命	5000kmもしくは5000万往復
使用周囲温度・湿度	0~40℃、85%RH以下(結露なきこと)
保護等級	IP20
耐振動・耐衝撃	4.9m/s ²
海外対応規格	CEマーク、RoHS指令
モーター種類	パルスモーター(□28) (電源容量:最大2A)
エンコーダー種類	インクリメンタル/バッテリーレスアップリート
エンコーダーパルス数	800 pulse/rev
納期	ホームページ[納期照会]に記載

ストロークと最高速度

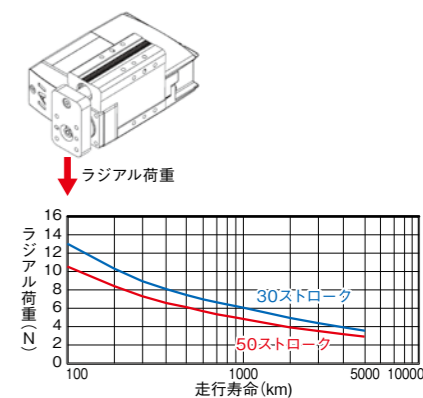
リード (mm)	30 (mm)	50 (mm)
6	300	
4	200	
2	100	

(単位はmm/s)

押付け力と電流制限値の相関図

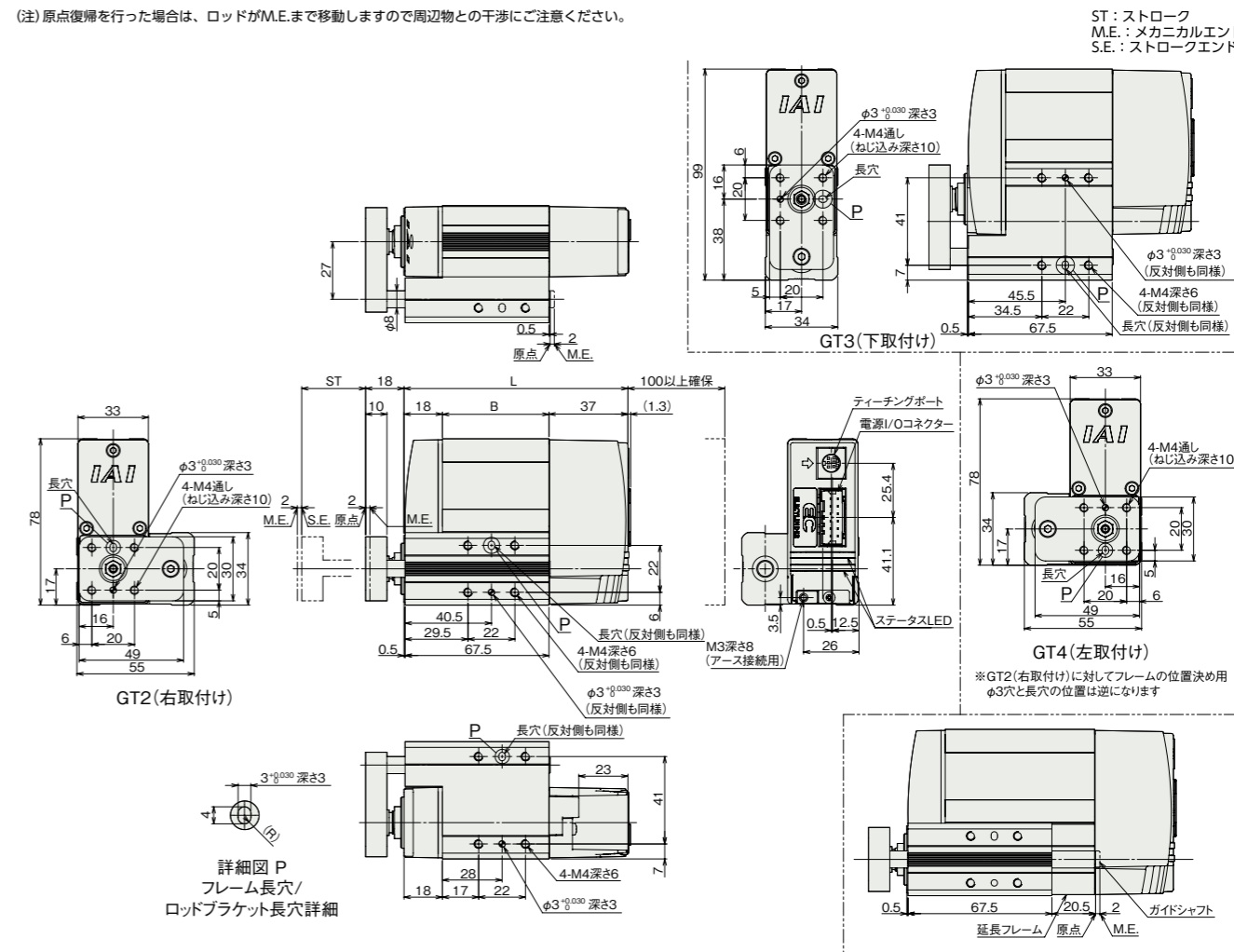


ラジアル荷重と走行寿命



寸法図

(注) 原点復帰を行った場合は、ロッドがM.E.まで移動しますので周辺物との干渉にご注意ください。



ストローク別寸法

エンコーダー種類	インクリメンタル		バッテリーレスアップリート	
	ストローク		ストローク	
L	ブレーキ無し	105	125	125
	ブレーキ有り	135	135	155
B	ブレーキ無し	50	70	70
	ブレーキ有り	80	80	100

ストローク別質量

エンコーダー種類	インクリメンタル		バッテリーレスアップリート	
	ストローク		ストローク	
質量(kg)	ブレーキ無し	0.7	0.7	0.7
	ブレーキ有り	0.8	0.8	0.9

適応コントローラー

(注) ECシリーズはコントローラー内蔵です。内蔵コントローラーの詳細は、2-647ページをご確認ください。

