

■寸法図

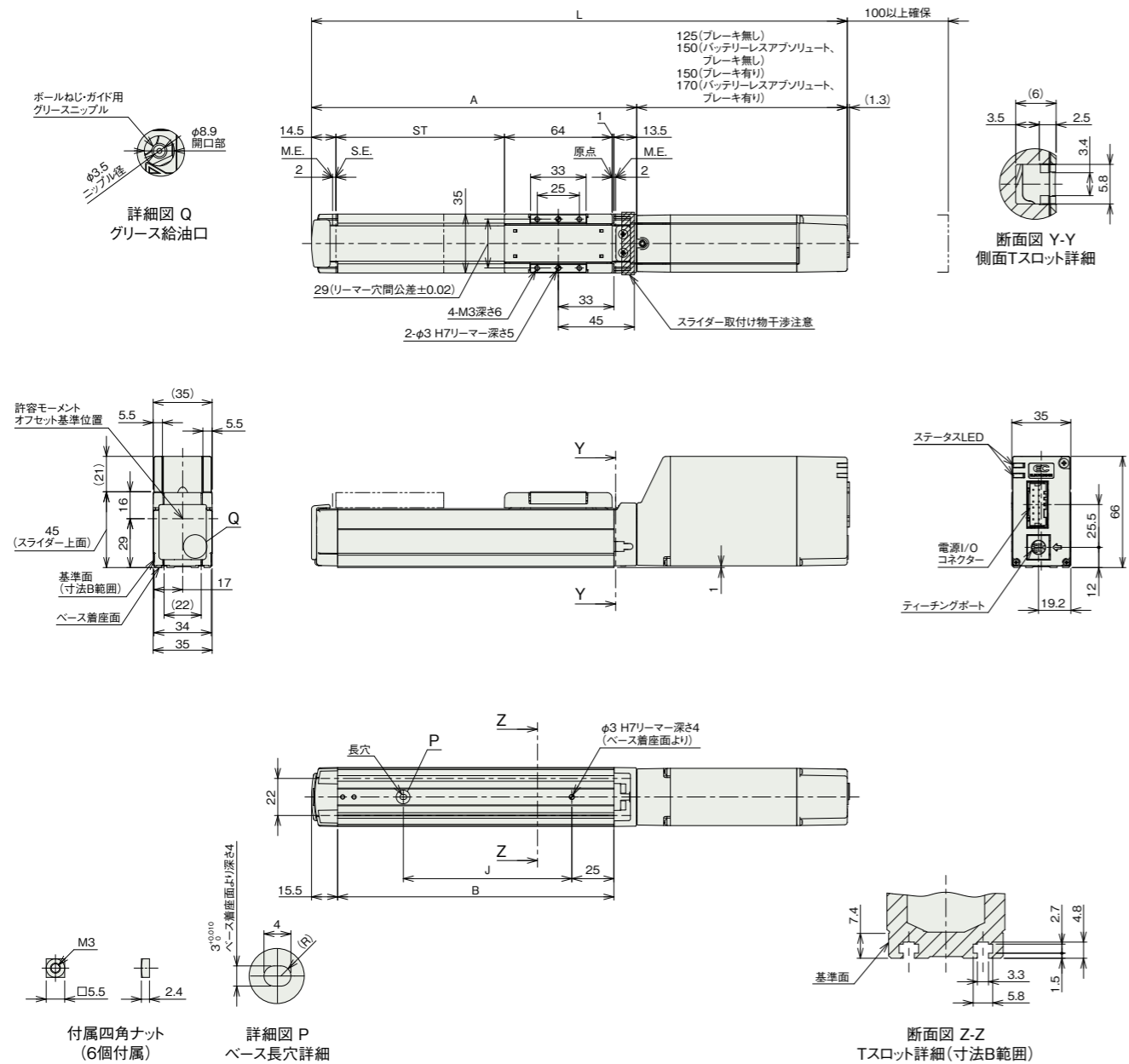
CAD図面がホームページよりダウンロード出来ます。
www.iai-robot.co.jp

2次元 CAD 3次元 CAD

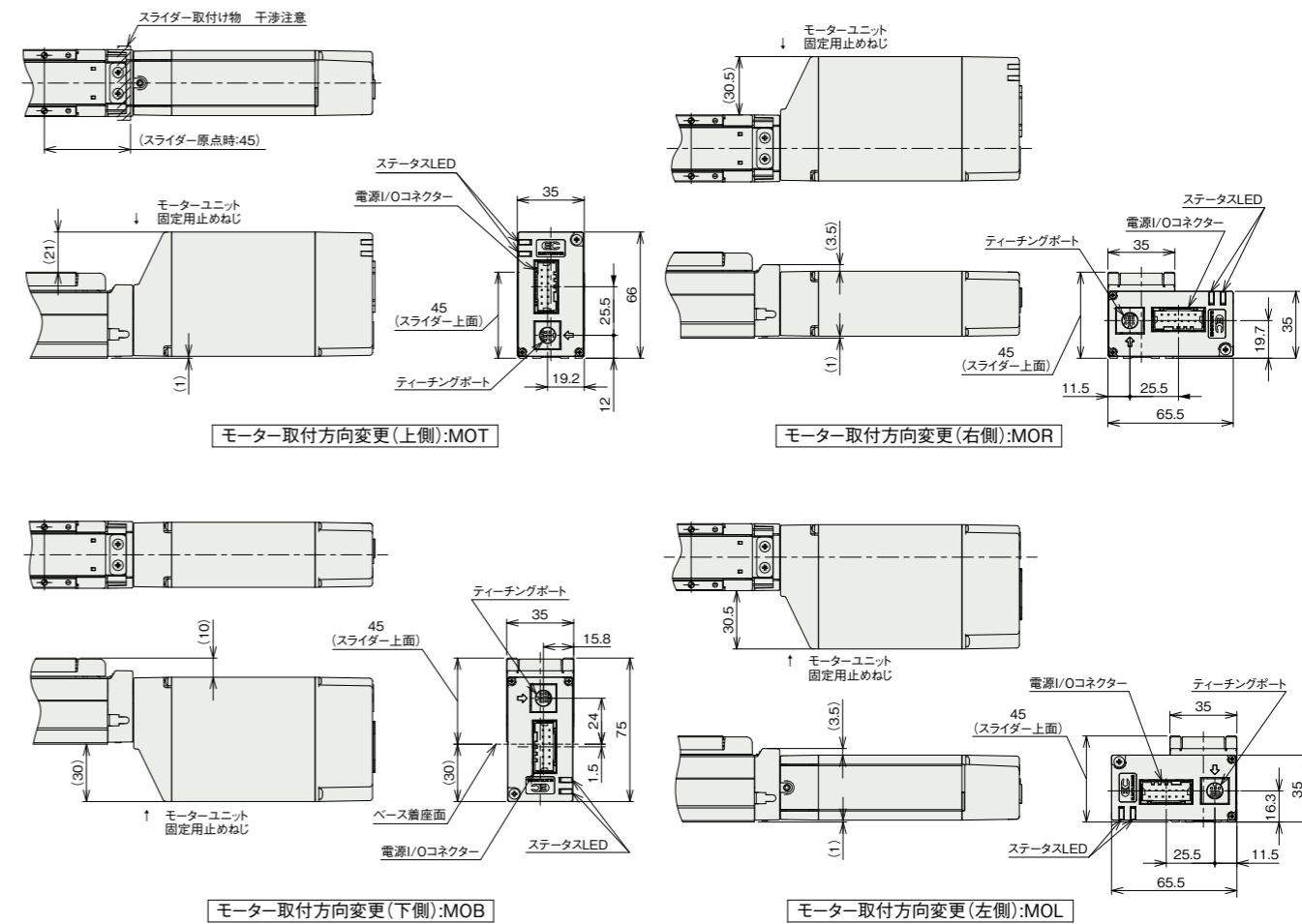
■EC-S3

(注) 原点復帰を行った場合は、スライダがM.E.まで移動しますので周囲との干渉にご注意ください。
(注) 四角ナットにはナットホルダー(6個)が付属されます。
(注) 下図はモーター取付方向上側(MOT)の場合です。

ST: ストローク
M.E.: メカニカルエンド
S.E.: ストロークエンド



■モーター取付方向変更(オプション)



■ストローク別寸法

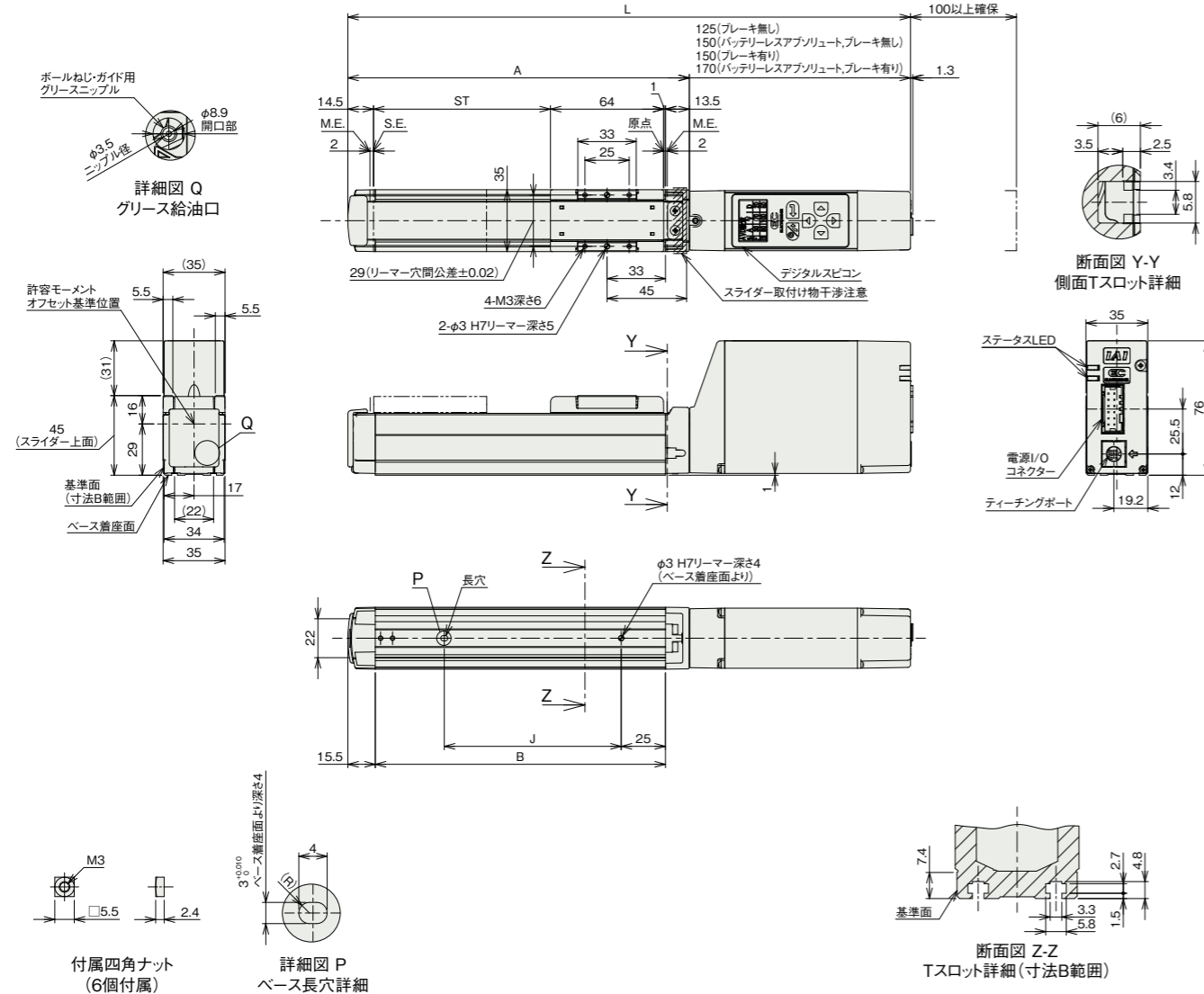
ストローク		50	100	150	200	250	300	
L	インクリメンタル	ブレーキ無し	268	318	368	418	468	518
		ブレーキ有り	293	343	393	443	493	543
	バッテリーレスアプソリュート	ブレーキ無し	293	343	393	443	493	543
		ブレーキ有り	313	363	413	463	513	563
A		143	193	243	293	343	393	
B		114	164	214	264	314	364	
J		50	100	150	200	250	300	

■ストローク別質量

ストローク		50	100	150	200	250	300
質量 (kg)	ブレーキ無し	0.7	0.8	0.9	1.0	1.1	1.2
	ブレーキ有り	0.8	0.9	1.0	1.1	1.2	1.3

■EC-DS3(デジタルスピコン付き)

(注) 原点復帰を行った場合は、スライダがM.E.まで移動しますので周囲との干渉にご注意ください。
(注) 四角ナットにはナットホルダー(6個)が付属されます。
(注) 下図はモーター取付方向上側(MOT)の場合です。



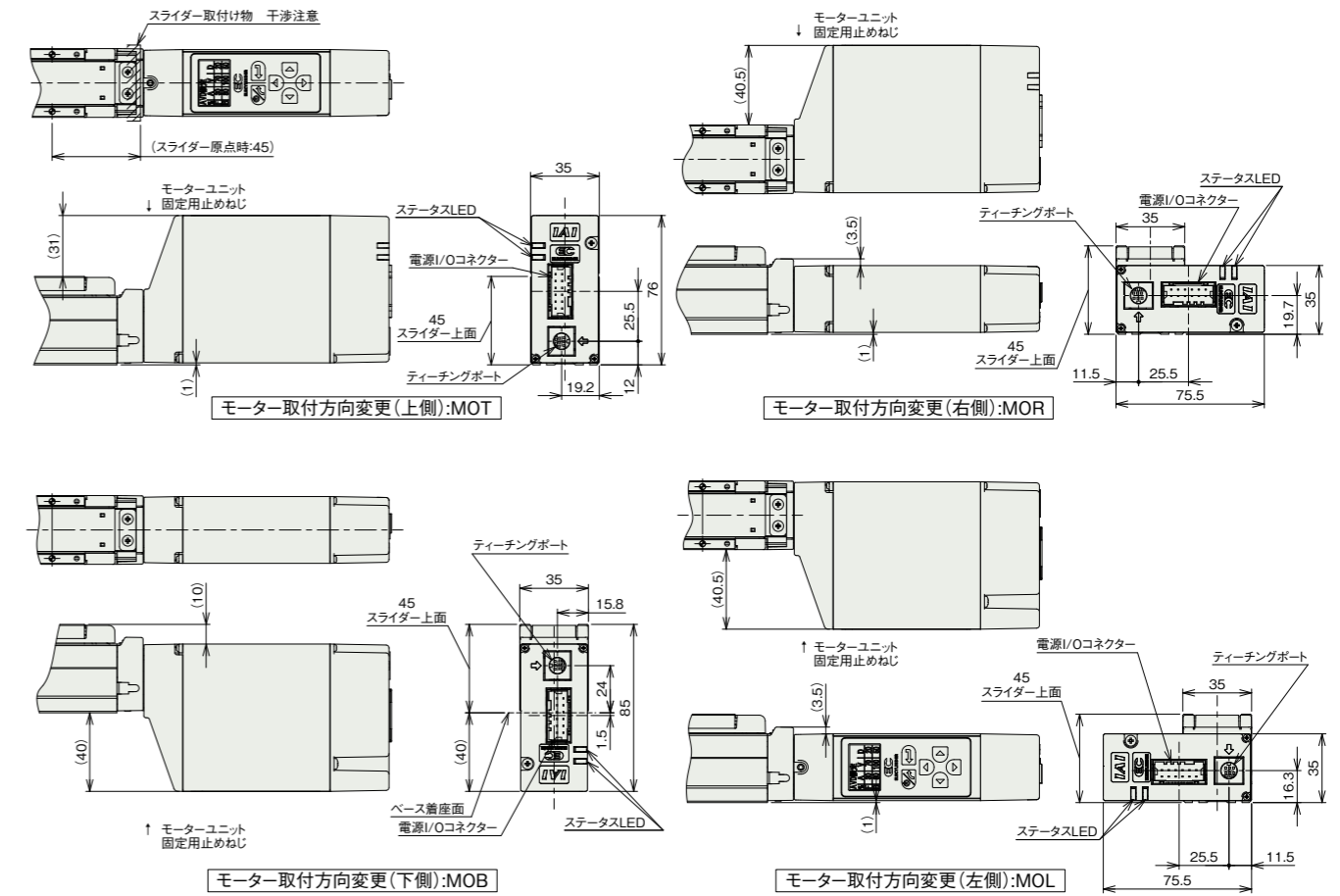
■ストローク別寸法

ストローク		50	100	150	200	250	300
L	インクリメンタル	268	318	368	418	468	518
	ブレーキ無し	293	343	393	443	493	543
	ブレーキ有り	293	343	393	443	493	543
	バッテリーレス アブソリュート	313	363	413	463	513	563
A	143	193	243	293	343	393	
B	114	164	214	264	314	364	
J	50	100	150	200	250	300	

■ストローク別質量

ストローク		50	100	150	200	250	300
質量 (kg)	ブレーキ無し	0.8	0.9	1.0	1.1	1.2	1.3
	ブレーキ有り	0.9	1.0	1.1	1.2	1.3	1.4

■モーター取付方向変更(オプション)



■適応コントローラ

(注) ECシリーズはコントローラ内蔵です。内蔵コントローラの詳細は、2-647ページをご確認ください。