

ICSB3-BB□HB1□

ICSPB3-BB□HB1□

型式項目

シリーズ ICSB3 ICSPB3 両軸3軸仕様	タイプ 下記型式内容表 参照	エンコーダ種類 WA [バッテリーレスアップ]	X軸ストローク 10 : 100mm 110 : 1100mm (100 : 1000mm) (50mmごと)	Y軸ストローク 10 : 100mm 40 : 400mm (50mmごと)	Z軸ストローク 10 : 100mm 30 : 300mm (50mmごと)	制御コントローラ T2 SCON SESEL XSEL	ケーブル長 3L 3m 5L 5m □ 長さ指定	Y軸Z軸ケーブル配線 下記型式内記号 参照
---------------------------------	----------------------	------------------------------	---	---	---	--	---	-----------------------------

RoHS
10

- 選定上の注意
- (1) 型式項目のストローク欄は、型式中ではcm（センチメートル）表記となります。
 - (2) ケーブル長はX軸コネクタボックスから（ケーブルペア仕様の場合はX軸のアクチュエーターケーブルから）コントローラまでの長さです。標準は3mか5mですが、それ以外の長さもm単位で対応可能です。最長15mまで対応可能です。
 - (3) ストロークが長くなると最高速度は低下しますのでご注意ください。
 - (4) 定格加速度はZ軸のリード4が0.2G、それ以外は0.4Gです。可搬質量は定格加速度で動作した場合です。加速度を上げると可搬質量は低下します。
 - (5) 型式項目のX軸ストローク欄は、自立ケーブル仕様の場合は最大1000mmになります。
 - (6) 【 】内は高精度仕様の型式の場合です。

軸名称	型式	参照頁
X軸	ISB [ISPB]-MXM-①-100-20-②-T□-①③	3-411
Y軸	ISB [ISPB]-SXM-①-60-16-④-T□-①⑤	3-395
Z軸	ISB [ISPB]-SXM-①-60-⑩-⑥-T□-①⑦	3-395

(注) 上記型式の①～⑦は型式内記号をご参照ください。なお、ストロークはmm(ミリメートル)表記となります。

(注) 上記型式の⑩にはリードが入ります。

16 : Z軸速度タイプHの場合
8 : Z軸速度タイプMの場合
4 : Z軸速度タイプLの場合

(注) 上記型式の①⑦は、ケーブル取出し方向が入ります。取出し方向は5-575ページをご参照ください。

XY組合せ方向 (注1)	Z軸速度タイプ (注2)	型式						
		100~300	350~400	450~700	750~800	850~900	950~1000	1050~1100
1	H	ICSB3 [ICSPB3]-BB1HB1H-①-②③-④⑤⑥⑦-T□-⑧⑨						
	M	ICSB3 [ICSPB3]-BB1HB1M-①-②③-④⑤⑥⑦-T□-⑧⑨						
	L	ICSB3 [ICSPB3]-BB1HB1L-①-②③-④⑤⑥⑦-T□-⑧⑨						
2	H	ICSB3 [ICSPB3]-BB2HB1H-①-②③-④⑤⑥⑦-T□-⑧⑨						
	M	ICSB3 [ICSPB3]-BB2HB1M-①-②③-④⑤⑥⑦-T□-⑧⑨						
	L	ICSB3 [ICSPB3]-BB2HB1L-①-②③-④⑤⑥⑦-T□-⑧⑨						
3	H	ICSB3 [ICSPB3]-BB3HB1H-①-②③-④⑤⑥⑦-T□-⑧⑨						
	M	ICSB3 [ICSPB3]-BB3HB1M-①-②③-④⑤⑥⑦-T□-⑧⑨						
	L	ICSB3 [ICSPB3]-BB3HB1L-①-②③-④⑤⑥⑦-T□-⑧⑨						
4	H	ICSB3 [ICSPB3]-BB4HB1H-①-②③-④⑤⑥⑦-T□-⑧⑨						
	M	ICSB3 [ICSPB3]-BB4HB1M-①-②③-④⑤⑥⑦-T□-⑧⑨						
	L	ICSB3 [ICSPB3]-BB4HB1L-①-②③-④⑤⑥⑦-T□-⑧⑨						

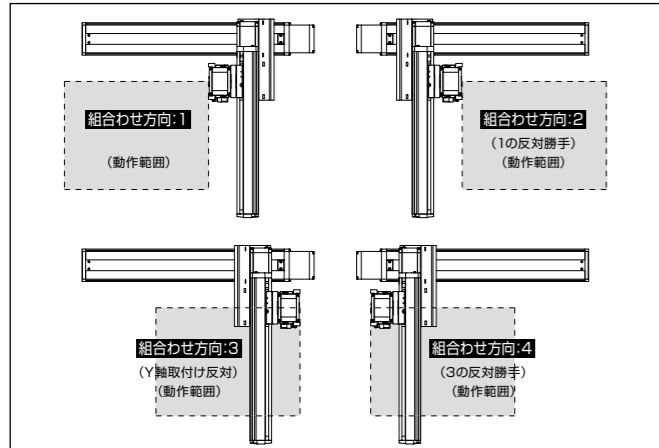
(注1) XY組合せ方向は下図を参照ください。上記型式の①～⑨の内容は下表をご参照ください。

(注2) Z軸のタイプによって可搬質量と最高速度が変化します。

番号	内容	表記
①	エンコーダ種類	WA : バッテリーレスアップ
②	X軸ストローク (注3)	10 : 100mm
		110 : 1100mm (100 : 1000mm)
③	X軸オプション	オプション表参照
④	Y軸ストローク	10 : 100mm
		40 : 400mm
⑤	Y軸オプション	オプション表参照
⑥	Z軸ストローク	10 : 100mm
		30 : 300mm
⑦	Z軸オプション	オプション表参照
⑧	ケーブル長	3L : 3m 5L : 5m □ : □m
⑨	Y軸-Z軸ケーブル配線	SC-SC : 自立ケーブル-自立ケーブル CT-CT : ケーブルペア-ケーブルペア

(注3) 自立ケーブル仕様はX軸の最大ストロークが1000mmになります。

XY組合せ方向



ストローク別最高速度

表内の単位はmm/sです。

	100~300	350~400	450~700	750~800	850~900	950~1000	1050~1100
X軸	1200	860	695	570	460		
Y軸	960						
Z軸	960						

BB□HB1M

	100~300	350~400	450~700	750~800	850~900	950~1000	1050~1100
X軸	1200	860	695	570	460		
Y軸	960						
Z軸	480						

BB□HB1L

	100~300	350~400	450~700	750~800	850~900	950~1000	1050~1100
X軸	1200	860	695	570	460		
Y軸	960						
Z軸	240						

可搬質量

表内の単位はkgです。

	Y軸ストローク						
	100~400						
Z軸ストローク	100						
	150						
	200						
	250						
	300						

3.5

BB□HB1M

Z軸ストローク	Y軸ストローク						
	100	150	200	250	300	350	400
100	7.0	7.0	7.0	7.0	7.0	7.0	7.0
150	7.0	7.0	7.0	7.0	7.0	7.0	7.0
200	7.0	7.0	6.9	6.9	6.9	6.9	6.8
250	6.6	6.6	6.6	6.5	6.5	6.5	6.5
300	6.3	6.3	6.3	6.3	6.3	6.2	6.2

BB□HB1L

Z軸ストローク	Y軸ストローク						
	100	150	200	250	300	350	400
100	7.7	7.7	7.7	7.6	7.6	7.6	7.6
150	7.3	7.3	7.3	7.3	7.2	7.2	7.2
200	7.0	7.0	6.9	6.9	6.9	6.9	6.8
250	6.6	6.6	6.6	6.5	6.5	6.5	6.5
300	6.3	6.3	6.3	6.3	6.3	6.2	6.2

(注) 定格加速度で動作した場合の値です。「選定上の注意」をご参照ください。

オプション

オプション記号は、各軸ストロークの後ろにご記入ください。標準装備のオプションは必ず型式へご記入ください。また複数のオプションを選択される場合は、アルファベット順につなげてご記入ください。

名称	型式	参照頁
X軸ケーブル取出し方向	(注4)	5-575, 5-563
AQシール (標準装備)	AQ	5-563
ブレーキ (Z軸標準装備) (注5)	B	5-563
フリーセンサー (注6)	C/CL	5-563
原点リミットスイッチ (注6)	L/LL	5-565
原点逆仕様	NM	5-565
ボール保持機構付ガイド (注7)	RT	5-566

(注4) X軸ケーブル取出し方向を通常設定以外の方向にする場合は、取出し方向の記号を入力する必要があります。各軸のケーブル取出し方向は5-575をご参照ください。

(注5) X軸、Y軸のブレーキ有りは、モーター部分の寸法が長くなります。詳細は、構成軸ページをご参照ください。

(注6) フリーセンサー、原点リミットスイッチを選択する場合は、組合せ方向により取付け位置が異なりますが、型式中の記入は、取付け位置に関わらずフリーセンサーは「C」、原点リミットスイッチは「L」となります。詳細は5-575をご参照ください。

(注7) 高精度仕様は選択できません。

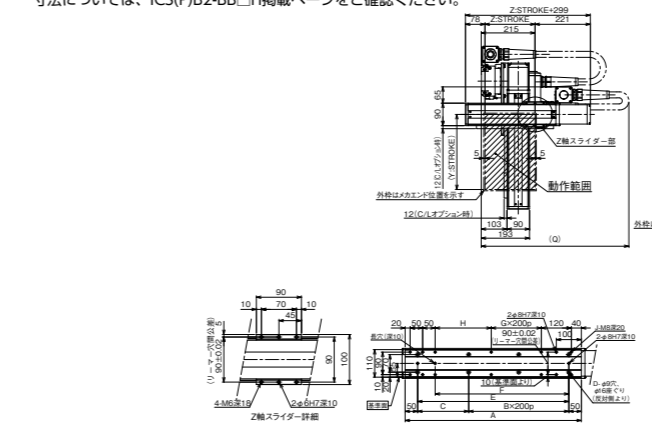
寸法図

■ ICSB3 [ICSPB3]-BB□HB1□-SC-SC (自立ケーブル仕様)

※1 X軸ベース端からZ軸スライダ着座面の寸法です。

(注) 図面の組合せ位置が原点位置となります。原点位置を変更する場合は、オプションのNMをご指定ください。また納品後原点位置を変える場合は返却調整が必要ですのでご注意ください。

(注) 自立ケーブルの高さ寸法は、ストロークにより、YZ間よりもXY間の方が高くなる場合がありますのでご注意ください。寸法については、ICS(P)B2-BB□H掲載ページをご確認ください。



共通仕様

駆動方式	ボールねじ 転動C10 [転動C5相当]
繰返し位置決め精度	±0.01mm [±0.005mm]
ロストモーション	0.05mm [0.02mm]以下
ガイド	ベース-体型
ベース	材質 : アルミ 白色アルマイト処理
X軸モーター出力/リード	100W/20mm
Y軸モーター出力/リード	60W/16mm
Z軸モーター出力/リード	60W/16mm(H)、8mm(M)、4mm(L)

適応コントローラ

各コントローラのページをご参照ください。(8-8ページ) なお、コントローラは、別途販売となります。

CAD図面がホームページよりダウンロード出来ます。
www.iai-robot.co.jp

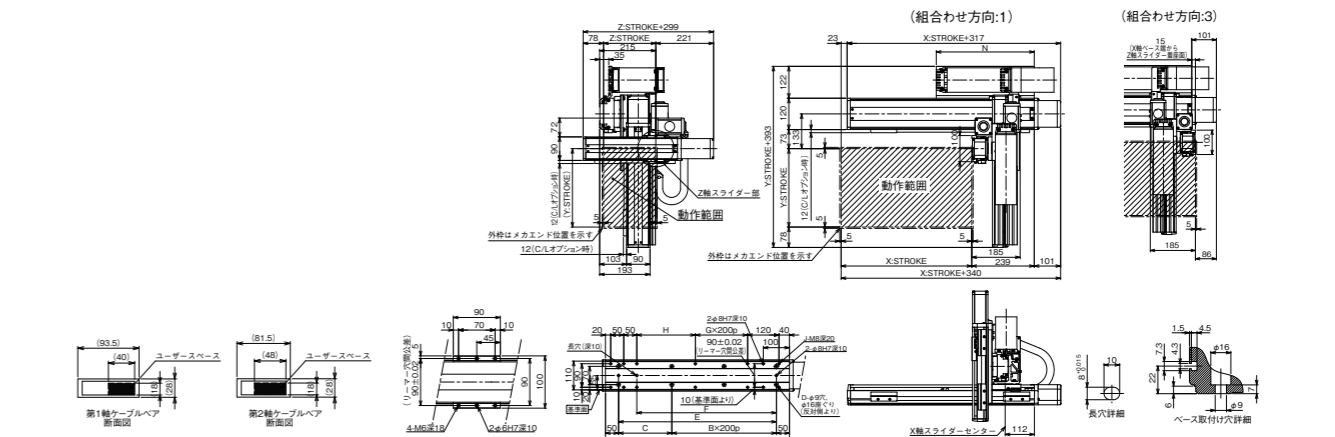
X軸ストローク	100	150	200	250	300	350	400	450	500	550	600	650	700	750	800	850	900	950	1000
A	304	354	404	454	504	554	604	654	704	754	804	854	904	954	1004	1054	1104	1154	1204
B	0	0	1	1	1	1	2	2	2	2	3	3	3	3	4	4	4	4	5
C	204	254	104	154	204	254	104	154	204	254	104	154	204	254	104	154	204	254	104
D	4	4	6	6	6	6	8	8	8	8	10	10	10	10	12	12	12	12	14
E	204	254	304	354	404	454	504	554	604	654	704	754	804	854	904	954	1004	1054	1104
F	134	184	234	284	334	384	434	484	534	584	634	684	734	784	834	884	934	984	1034
G	0	0	0	0	0	0	1	1	1	1	2	2	2	2	3	3	3	3	4
H	24	74	124	174	224	274	124	174	224	274	124	174	224	274	124	174	224	274	124
J	10	10	10	10	10	10	12	12	12	12	14	14	14	14	16	16	16	16	18

Y軸ストローク

Y軸ストローク	100	150	200	250	300	350	400
Q	600	650	650	700	700	750	750

■ ICSB3 [ICSPB3]-BB□HB1□-CT-CT (ケーブルペア仕様)

(注) 図面の組合せ位置が原点位置となります。原点位置を変更する場合は、オプションのNMをご指定ください。また納品後原点位置を変える場合は返却調整が必要ですのでご注意ください。



X軸ストローク	100	150	200	250	300	350	400	450	500	550	600	650	700	750	800	850	900	950	1000	1050	1100
A	304	354	404	454	504	554	604	654	704	754	804	854	904	954	1004	1054	1104	1154	1204	1254	1304
B	0	0	1	1	1	1	2	2	2	2	3	3	3	3	4	4	4	4	5	5	5
C	204	254	104	154	204	254	104	154	204	254	104	154	204	254	104	154	204	254	104	154	204
D	4	4	6	6	6	6	8	8	8	8	10	10	10	10	12	12	12	12	14	14	14
E	204	254	304	354	404	454	504	554	604	654	704	754	804	854	904	954	1004	1054	1104	1154	1204
F	134	184	234	284	334	384	434	484	534	584	634	684	734	784	834	884	934	984	1034	1084	1134
G	0	0	0	0	0	0	1	1	1	1	2	2	2	2	3	3	3	3	4	4	4
H	24	74	124	174	224	274	124	174	224	274	124	174	224	274	124	174	224	274	124	174	224
J	10	10	10	10	10	10	12	12	12	12	14	14	14	14	16	16					