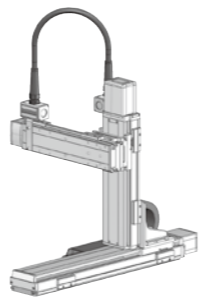


ICSB3-Z3C□HS1H

ICSPB3-Z3C□HS1H



RoHS
10



■型式項目

- Z3C□HS1H -		WA		T□	
シリーズ ICSB3標準仕様 ICSPB3高精度仕様	タイプ 下記型式内容参照	エンコーダ種類 WA:バッテリーレスアップ	X軸ストロークオプション 12: 120mm 107: 1070mm (50mm単位)	Z軸ストロークオプション 10: 100mm 40: 400mm (50mm単位)	Y軸ストロークオプション 10: 100mm 40: 400mm (50mm単位)
			制御コントローラ T2: SCON SSEL XSEL T4: RCON RSEL SCON2	ケーブル長 3L: 3m 5L: 5m L: 長さ指定	Z軸ケーブル配線 下記型式内記号説明参照

- 選定上の注意**
- 型式項目のストローク欄は、型式中ではcm(センチメートル)表記となります。
 - ケーブル長はX軸コネクタボックスから(ケーブルベア仕様の場合はX軸のアクチュエーターケーブルから)コントローラーまでの長さです。標準は3mか5mですが、それ以外の長さもm単位で対応可能です。最長15mまで対応可能です。
 - 定格加速度は0.4Gです。可搬質量は定格加速度で動作した場合です。加速度を上げると可搬質量は低下します。
 - ストロークが長くなると最高速度は低下しますのでご注意ください。
 - 【 】内は高精度仕様の型式の場合です。

型式内容

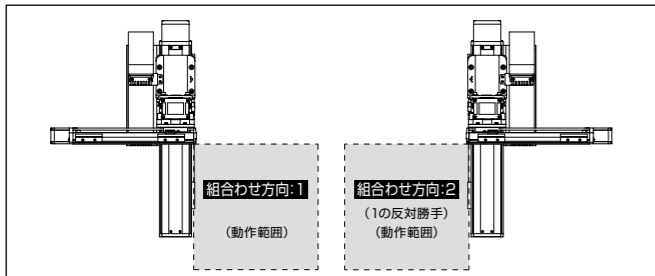
XY組合せ方向(注1)	Z軸速度タイプ(注2)	型式
1	H	ICSB3[ICSPB3]-Z3C1HS1H-①-②③-④⑤-⑥⑦-T□-⑧-⑨
2	H	ICSB3[ICSPB3]-Z3C2HS1H-①-②③-④⑤-⑥⑦-T□-⑧-⑨

(注1) XY組合せ方向は下図を参照ください。上記型式の①～⑨の内容は下表をご参照ください。
(注2) Z軸のタイプによって可搬質量と最高速度が変化します。

■型式内記号説明

番号	内容	表記
①	エンコーダ種類	WA: バッテリーレスアップ
②	X軸ストローク	12: 120mm 107: 1070mm
③	X軸オプション	オプション表参照
④	Z軸ストローク	10: 100mm 40: 400mm
⑤	Z軸オプション	オプション表参照
⑥	Y軸ストローク	10: 100mm 40: 400mm
⑦	Y軸オプション	オプション表参照
⑧	ケーブル長	3L: 3m 5L: 5m □L: □m
⑨	Z軸-Y軸ケーブル配線	CT-SC: ケーブルベア-自立ケーブル

XY組合せ方向



構成軸

軸名称	型式	参照頁
X軸	ISB[ISPB]-MXL-①-200-20-②-T□-⑩-③	3-427
Z軸	ISB[ISPB]-MXM-①-200-10-④-T□-⑩-⑤	3-415
Y軸	ISB[ISPB]-SXM-①-60-16-⑥-T□-⑩-⑦	3-395

(注) 上記型式の①～⑦は上表の型式内記号をご参照ください。なお、ストロークはmm(ミリメートル)表記となります。
(注) 上記型式の⑩にはケーブル取出し方向が入ります。取出し方向は5-575ページをご参照ください。

ストローク別最高速度

表内の単位はmm/sです。

■Z3C□HS1H

	120～670	720～770	820～870	920～970	1020～1070
X軸	1200	860	695	570	460

	100～400
Z軸	600
Y軸	960

可搬質量

表内の単位はkgです。

■Z3C□HS1H

Y軸ストローク	Z軸ストローク	
	100	100～400
100	9.5	
150	9.2	
200	8.8	
250	8.5	
300	8.2	
350	7.8	
400	7.6	

(注) 定格加速度で動作した場合の値です。「選定上の注意」をご参照ください。

オプション

オプション記号は、各軸ストロークの後ろにご記入ください。標準装備のオプションは必ず型式へご記入ください。また複数のオプションを選択される場合は、アルファベット順につなげてご記入ください。

名称	型式	参照頁
X軸ケーブル取出し方向	(注3)	5-575、5-563
AQシール(標準装備)	AQ	5-563
ブレーキ(Z軸標準装備)(注4)	B	5-563
クリープセンサー(注5)	C/CL	5-563
原点リミットスイッチ(注5)	L/LL	5-565
原点逆仕様(Y軸 通常設定)(注6)	NM	5-565
ボール保持機構付ガイド(Y軸/Z軸 限定)(注7)	RT	5-566

(注3) X軸ケーブル取出し方向を通常設定以外の方向にする場合は、取出し方向の記号を入力する必要があります。各軸のケーブル取出し方向は5-575をご参照ください。
(注4) X軸、Y軸のブレーキ有りは、モーター部分の寸法が長くなります。詳細は、構成軸ページをご参照ください。
(注5) クリープセンサー、原点リミットスイッチを選択する場合は、組合せ方向により取り付け位置が異なりますが、型式中の記入は、取り付け位置に関わらずクリープセンサーは「C」、原点リミットスイッチは「L」となります。詳細は5-575をご参照ください。
(注6) 図面の組合せ位置が原点位置となります。Y軸は通常設定で原点逆(NM)となります。Z軸が下降した位置を原点にしたい場合は、原点逆(NM)を指定してください。また納品後原点位置を変える場合は返却調整が必要ですのでご注意ください。
(注7) 高精度仕様は選択できません。

共通仕様

駆動方式	ボールねじ 転造C10【転造C5相当】
繰返し位置決め精度	±0.01mm【±0.005mm】
ロストモーション	0.05mm【0.02mm】以下
ガイド	ベア一体型
ベース	材質: アルミ 白色アルマイト処理
X軸モーター出力/リード	200W/20mm
Z軸モーター出力/リード	200W/10mm
Y軸モーター出力/リード	60W/16mm

適応コントローラー

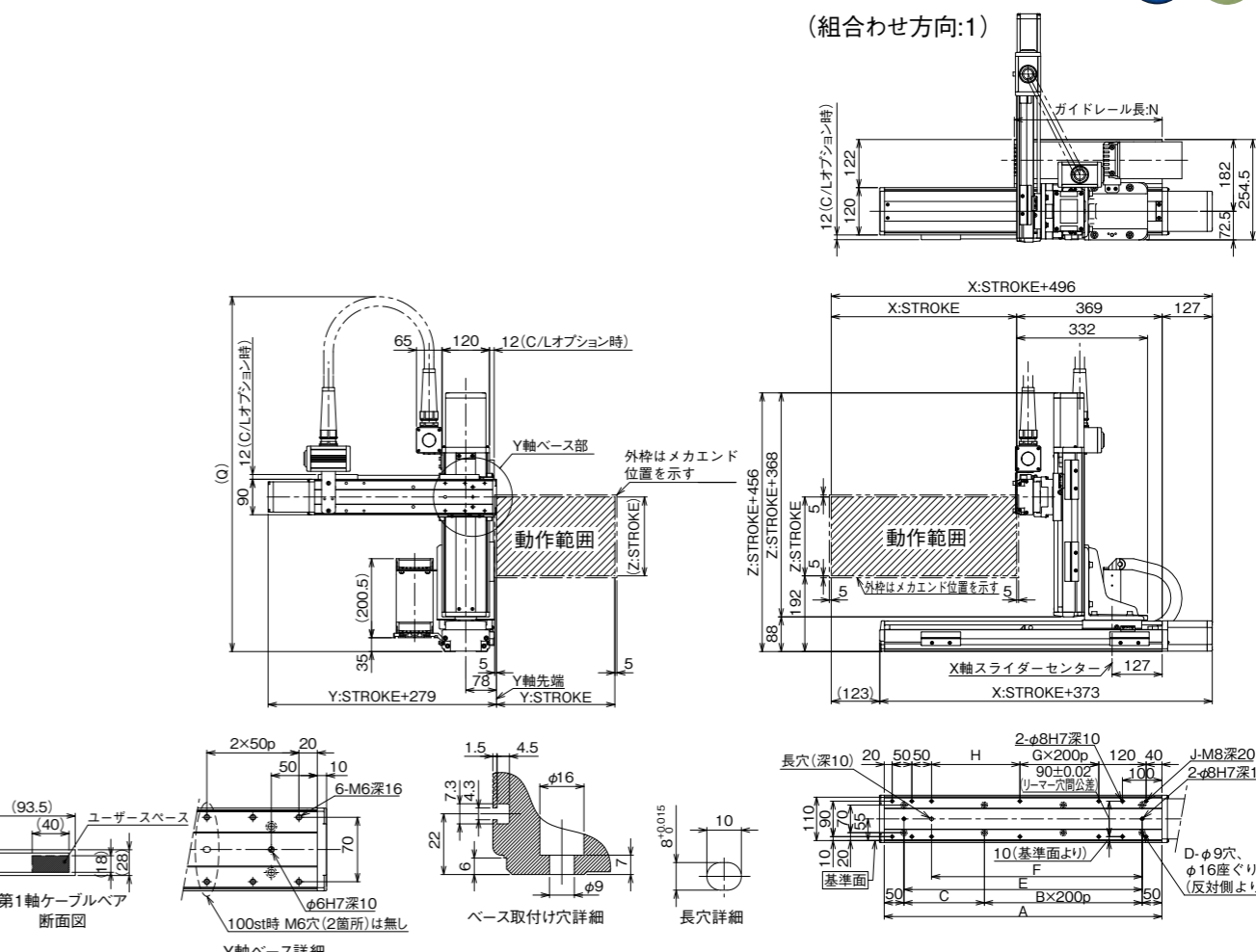
各コントローラーのページをご参照ください。(8-8ページ)なお、コントローラーは、別途販売となります。

寸法図

■ICSB3[ICSPB3]-Z3C□HS1H-CT-SC(ケーブルベア-自立ケーブル仕様)

(注) 図面の位置が通常設定の原点位置となります。納品後原点方向を変える場合は返却調整が必要ですのでご注意ください。

CAD図面がホームページよりダウンロード出来ます。
www.iai-robot.co.jp



Q寸法

Z軸 \ Y軸	100	150	200	250	300	350	400
100	900	900	950	950	1000	1000	1000
150	1000	1000	1050	1050	1100	1100	1100
200	1100	1100	1150	1150	1200	1200	1200
250	1200	1200	1250	1250	1300	1300	1300
300	1300	1300	1350	1350	1400	1400	1400
350	1400	1400	1450	1450	1500	1500	1500
400	1500	1500	1550	1550	1600	1600	1600

X軸ストローク	120	170	220	270	320	370	420	470	520	570	620	670	720	770	820	870	920	970	1020	1070
A	354	404	454	504	554	604	654	704	754	804	854	904	954	1004	1054	1104	1154	1204	1254	1304
B	0	1	1	1	1	2	2	2	2	3	3	3	3	4	4	4	4	5	5	5
C	254	104	154	204	254	104	154	204	254	104	154	204	254	104	154	204	254	104	154	204
D	4	6	6	6	6	6	8	8	8	10	10	10	10	10	12	12	12	12	14	14
E	254	304	354	404	454	504	554	604	654	704	754	804	854	904	954	1004	1054	1104	1154	1204
F	184	234	284	334	384	434	484	534	584	634	684	734	784	834	884	934	984	1034	1084	1134
G	0	0	0	0	0	1	1	1	1	2	2	2	2	3	3	3	3	4	4	4
H	74	124	174	224	274	124	174	224	274	124	174	224	274	124	174	224	274	124	174	224
J	10	10	10	10	10	12	12	12	12	14	14	14	14	16	16	16	16	18	18	18
N	200	225	250	275	300	325	350	375	400	425	450	475	500	525	550	575	600	625	650	675

