

ICSB4-B4N1M ICSPB4-B4N1M

±10μm
±5μm
バッテリーレスアップ

RoHS
10



■型式項目

| | | | | | | | | | |
|--------------------------------------|------------------------|------------------------|---|---|---|---|---|----------------|----------------|
| シリーズ | タイプ | エンコーダー種類 | X軸ストローク | Y軸ストローク | Y1軸Y2軸ストローク | 制御コントローラ | ケーブル長 | ケーブル配線 | Z軸ケーブル配線 |
| ICSB4 標準4軸仕様 ICSPB4 高精度4軸仕様 | WA バッテリーレスアップ 参照 | WA バッテリーレスアップ 参照 | 230 2300mm ↓ 270 2700mm (50mmごと) | 20 200mm ↓ 70 700mm (50mmごと) | 20 200mm ↓ 70 700mm (50mmごと) | T2 SCON SSEL XSEL T4 RCON RSEL SCON2 | 3L 3m ↓ 5L 5m ↓ L 長さ指定 | 下記型内記号説明 参照 | 下記型内記号説明 参照 |



- (1) 型式項目のストローク欄は型式中では cm (センチメートル) 表記となります。
- (2) ケーブル長は X 軸コネクタボックスから (ケーブルベア仕様の場合は X 軸のアクチュエーターケーブルから) コントローラーまでの長さです。標準は 3m か 5m ですが、それ以外の長さも m 単位で対応可能です。最長 20m まで対応可能です。
- (3) 定格加速度は X 軸が 0.3G、Y 軸が 0.4G です。加速度を上げると可搬質量は低下します。
- (4) 【 】 内は高精度仕様の型式の場合です。

加速度別可搬質量

表内の単位はkgです。

| 加速度 (注3) | Y軸ストローク | | | | | | | | | | |
|-------------|---------|------|------|------|------|------|------|------|------|------|------|
| | 200 | 250 | 300 | 350 | 400 | 450 | 500 | 550 | 600 | 650 | 700 |
| 0.3 | 45.0 | 45.0 | 45.0 | 45.0 | 45.0 | 43.0 | 39.3 | 36.0 | 33.1 | 30.5 | 19.3 |
| 0.4 | 40.8 | 40.1 | 39.6 | 39.1 | 38.5 | 37.9 | 37.4 | 35.1 | 32.3 | 29.8 | 19.3 |
| 0.5 | 22.8 | 22.1 | 21.6 | 21.1 | 20.5 | 19.9 | 19.4 | 18.7 | 18.2 | 17.6 | 17.1 |
| 0.6 | 13.8 | 13.1 | 12.6 | 12.1 | 11.5 | 10.9 | 10.4 | 9.7 | 9.2 | 8.6 | 8.1 |
| 0.7 | 4.8 | 4.1 | 3.6 | 3.1 | 2.5 | 1.9 | 1.4 | 0.7 | - | - | - |
| 0.8 | - | - | - | - | - | - | - | - | - | - | - |

(注3) 定格加速度で動作した場合の値です。「選定上の注意」をご参照ください。

オプション

オプション記号は、各軸ストロークの後ろにご記入ください。標準装備のオプションは必ず型式へご記入ください。また複数のオプションを選択される場合は、アルファベット順につなげてご記入ください。

| 名称 | 型式 | 参照頁 |
|--------------------------|----|-------|
| AQシール (標準装備) | AQ | 5-563 |
| ブレーキ (Y軸 限定) (注4) | B | 5-563 |
| 原点逆仕様 (Y軸 限定) | NM | 5-565 |
| ボール保持機構付ガイド (Y軸 限定) (注5) | RT | 5-566 |

(注4) Y軸のブレーキ有りは、モーター部分の寸法が長くなります。詳細は、構成軸ページをご参照ください。

(注5) 高精度仕様は選択できません。

共通仕様

| | X軸 | Y軸 |
|------------|-------------------|----------------------|
| 駆動方式 | ボールねじ 転造C5相当 | ボールねじ 転造C10 [転造C5相当] |
| 繰返し位置決め精度 | ±0.01mm | ±0.01mm [±0.005mm] |
| ロストモーション | 0.02mm以下 | 0.05mm以下 [0.02mm以下] |
| ガイド | ベアス一体型 | ベアス一体型 |
| ベース | 材質: アルミ 白色アルマイト処理 | 材質: アルミ 白色アルマイト処理 |
| モーター出力/リード | 400W/20mm | 200W/20mm |

適応コントローラー

各コントローラーのページをご参照ください。(8-8ページ) なお、コントローラーは、別途販売となります。

型式内容

| XY組合せ方向 (注1) | 型式 |
|--------------|------------------------------------|
| ↑ | ICSB4 [ICSPB4]-B4N1M-WA-①②③④-T□⑤⑥⑦ |

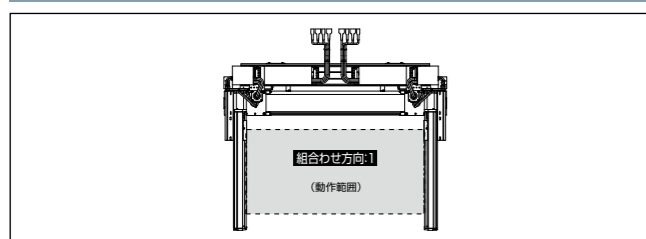
(注1) XY組合せ方向は下図をご参照ください。上記型式の①～⑦の内容は下表をご参照ください。

■型式内記号説明

| 番号 | 内容 | 表記 |
|----|-----------------------|--|
| ① | X軸ストローク | 230 : 2300mm ↓ 270 : 2700mm |
| ② | X軸オプション | オプション表参照 |
| ③ | Y軸ストローク | 20 : 200mm ↓ 70 : 700mm |
| ④ | Y軸オプション | オプション表参照 |
| ⑤ | ケーブル長 | 3L : 3m ↓ 5L : 5m ↓ L : □m |
| ⑥ | Y軸ケーブル配線 | CT : ケーブルベア |
| ⑦ | Z軸ケーブル配線 (オプション) (注2) | CT : ケーブルベア |

(注2) 型式項目のZ軸ケーブル配線欄は必要な場合のみご記入ください。外観寸法は、5-576をご参照ください。

XY組合せ方向



構成軸

| 構成軸 | 型式 | 参照頁 |
|-----|-------------------------------------|-------|
| X軸 | NSA-LXMXM-WA-400-20-①-T□②-NT10 | 3-575 |
| Y1軸 | ISB [ISPB]-MXM-WA-200-20-③-T□-A1S-④ | 3-415 |
| Y2軸 | ISB [ISPB]-MXM-WA-200-20-③-T□-A3S-④ | 3-415 |

(注) 上記型式の①～④は上表の型式内記号をご参照ください。なお、ストロークはmm(ミリメートル)表記となります。

(注) NSA単軸の場合、ケーブルベア無しのオプション型式はNT4となりますが、直交ロボットの場合はケーブル長が延長されるため、NT10となります。

ストローク別最高速度

表内の単位はmm/sです。

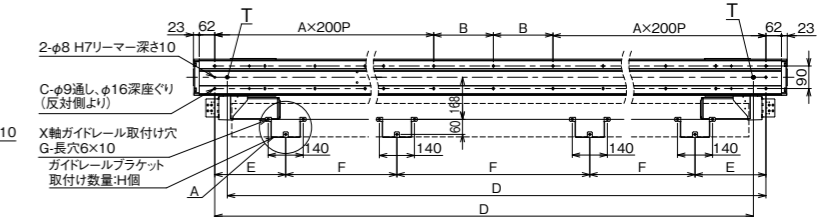
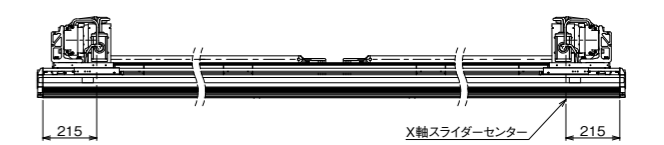
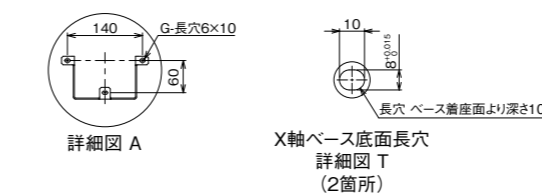
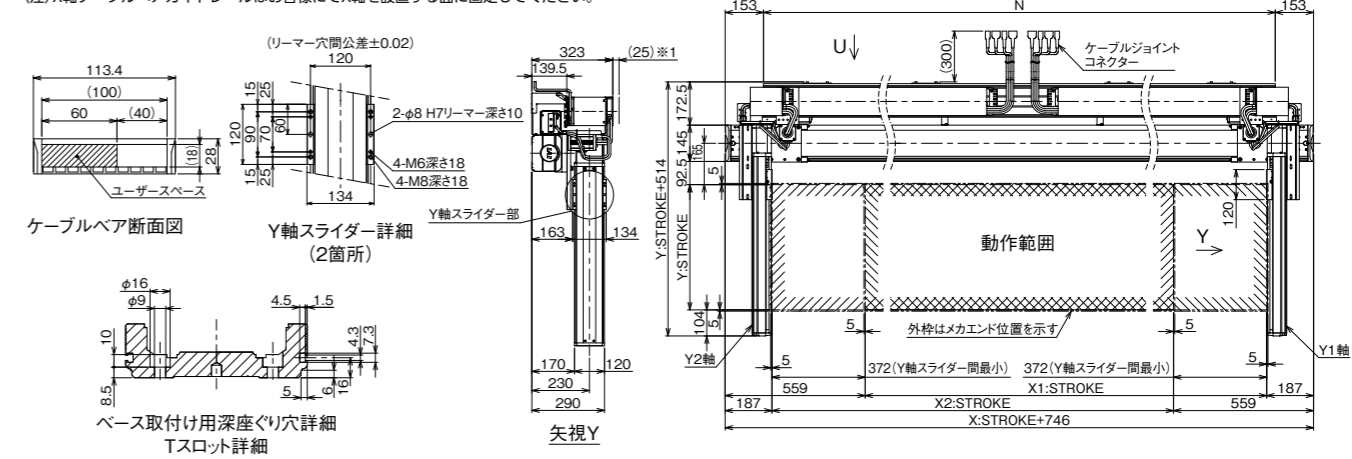
| | 200~700 | 800~2200 | 2300~2700 |
|----|---------|----------|-----------|
| X軸 | - | - | 1300 |
| Y軸 | 1200 | - | - |

寸法図

■ICSB4 [ICSPB4]-B4N1M-CT (ケーブルベア仕様)

(注) 図面の組合せ位置が原点位置となります。原点位置を変更する場合は、オプションのNMをご指定ください。また納品後原点位置を変える場合は返却調整が必要ですのでご注意ください。

(注) X軸ケーブルベアガイドレールはお客様にてX軸を設置する面に固定してください。



| X軸ストローク | 2300 | 2350 | 2400 | 2450 | 2500 | 2550 | 2600 | 2650 | 2700 |
|---------|------|------|------|------|------|------|------|------|------|
| A | 6 | 6 | 6 | 6 | 7 | 7 | 7 | 7 | 7 |
| B | 238 | 263 | 288 | 313 | 138 | 163 | 188 | 213 | 238 |
| C | 30 | 30 | 30 | 30 | 34 | 34 | 34 | 34 | 34 |
| D | 2826 | 2876 | 2926 | 2976 | 3026 | 3076 | 3126 | 3176 | 3226 |
| E | 284 | 279 | 274 | 284 | 279 | 274 | 284 | 279 | 274 |
| F | 770 | 790 | 810 | 820 | 840 | 860 | 870 | 890 | 910 |
| G | 12 | 12 | 12 | 12 | 12 | 12 | 12 | 12 | 12 |
| H | 4 | 4 | 4 | 4 | 4 | 4 | 4 | 4 | 4 |
| N | 2740 | 2790 | 2840 | 2890 | 2940 | 2990 | 3040 | 3090 | 3140 |