

# RCA2-GS3NA

細小型 シングルガイド付 モーターストレート 本体幅 30mm 24V ACサーボモーター すべりねじ ボールねじ

■型式項目

**RCA2 - GS3NA - I - 10**

シリーズ	タイプ	エンコーダー種類 II インクリメンタル	モーター種類 10 サーボモーター 10W	リード 4   ボールねじ4mm 2   ボールねじ2mm 1   ボールねじ1mm 4S   すべりねじ4mm 2S   すべりねじ2mm 1S   すべりねじ1mm	ストローク 30   30mm 50   50mm	適応コントローラー A3   ACON-CYB/PLB/POB A5   ACON-CB/CGB A6   RCON RSEL	ケーブル長 N   無し P   1m S   3m M   5m X   長さ指定 R   ロボットケーブル	オプション 下記オプション 価格表参照
------	-----	-------------------------	-----------------------------	--	---------------------------------	---	---	---------------------------



省電力対応

- 選定上の注意**
- 水平可搬質量はロッドにラジアル荷重およびモーメント荷重がかからないようにガイドを併用した場合の値です。ガイドを設置しない場合は、「先端許容荷重と走行寿命の関係」「ラジアル荷重と先端たわみ量」をご参照ください。また回転方向に力がかかる場合はシングルガイドタイプは使用出来ません。ダブルガイドタイプをご使用ください。
  - 可搬質量は加速度 0.3G (リード 1 と垂直使用、すべりねじ仕様は 0.2G) で動作させた時の値で、加速度は上限となります。
  - 動作条件 (搬送質量、加減速度など) によって、使用可能なデューティー比の目安は変化します。詳細は 1-328 ページをご確認ください。
  - 簡易アプンで使用される場合も型式項目のエンコーダー種類欄は「I」になります。
  - 取付け姿勢によっては注意が必要です。詳細は 1-307 ページをご参照ください。

ストローク別価格表 (標準価格)

ストローク (mm)	標準価格 送りねじ	
	ボールねじ	すべりねじ
30	-	-
50	-	-

オプション価格表 (標準価格)

名称	オプション記号	参照頁	標準価格
ブレーキ	B	4-583	-
小型コネクタ仕様	CNS	4-583	-
指定グリース塗布仕様	G1/G3/G4	4-591	-
コネクタケーブル左側取出	K1	4-592	-
コネクタケーブル前側取出	K2	4-592	-
コネクタケーブル右側取出	K3	4-592	-
省電力対応	LA	4-592	-

ケーブル長価格表 (標準価格)

■標準コネクタ

種類	ケーブル記号	A3	A5	A6
標準タイプ	P(1m)	-	-	-
	S(3m)	-	-	-
	M(5m)	-	-	-
長さ指定	X06(6m) ~ X10(10m)	-	-	-
	X11(11m) ~ X15(15m)	-	-	-
	X16(16m) ~ X20(20m)	-	-	-
	R01(1m) ~ R03(3m)	-	-	-
ロボットケーブル	R04(4m) ~ R05(5m)	-	-	-
	R06(6m) ~ R10(10m)	-	-	-
	R11(11m) ~ R15(15m)	-	-	-
	R16(16m) ~ R20(20m)	-	-	-
	R16(16m) ~ R20(20m)	-	-	-

(注) A3、A5はロボットケーブルです。

■小型コネクタ仕様 (オプション型式: CNS)

種類	ケーブル記号	A3	A5	A6
標準タイプ	P(1m)	-	-	-
	S(3m)	-	-	-
	M(5m)	-	-	-
長さ指定	X06(6m) ~ X10(10m)	-	-	-
	X11(11m) ~ X15(15m)	-	-	-
	X16(16m) ~ X20(20m)	-	-	-
	R01(1m) ~ R03(3m)	-	-	-
ロボットケーブル	R04(4m) ~ R05(5m)	-	-	-
	R06(6m) ~ R10(10m)	-	-	-
	R11(11m) ~ R15(15m)	-	-	-
	R16(16m) ~ R20(20m)	-	-	-
	R16(16m) ~ R20(20m)	-	-	-

(注) 4方向コネクタケーブルを使用される場合、アクチュエーター型式のケーブル長は「N」を指定し、ケーブルを別途手配してください。手配型式は以下となります。  
□□□はケーブル長を記入。(例) 080=8m 「-RB」=ロボットケーブル  
A3/A5: CB-CAN2-MPA□□□(-RB)  
A6: CB-ADPC2-MPA□□□(-RB)  
取付け時の注意事項など詳細は1-89ページをご参照ください。

メインスペック

項目	内容	ボールねじ						すべりねじ			
		4	2	1	4	2	1	4	2	1	
送りねじ種類	リード (mm)	4	2	1	4	2	1	4	2	1	
	可搬質量	最大可搬質量 (kg)	0.75	1.5	3	0.25	0.5	1	0.25	0.5	1
	速度/加減速度	最高速度 (mm/s)	200	100	50	200	100	50	200	100	50
水平	速度/加減速度	定格加減速度 (G)	0.3	0.3	0.2	0.2	0.2	0.2	0.2	0.2	0.2
	可搬質量	最高加減速度 (G)	0.3	0.3	0.2	0.2	0.2	0.2	0.2	0.2	0.2
	可搬質量	最大可搬質量 (kg)	0.25	0.5	1	0.125	0.25	0.5	0.125	0.25	0.5
垂直	速度/加減速度	最高速度 (mm/s)	200	100	50	200	100	50	200	100	50
	可搬質量	定格加減速度 (G)	0.2	0.2	0.2	0.2	0.2	0.2	0.2	0.2	0.2
	可搬質量	最高加減速度 (G)	0.2	0.2	0.2	0.2	0.2	0.2	0.2	0.2	0.2
推力	定格推力 (N)	42.7	85.5	170.9	25.1	50.3	100.5	42.7	85.5	170.9	
	ブレーキ仕様	無励磁作動電磁ブレーキ									
ブレーキ	ブレーキ保持力 (kgf)	0.25	0.5	1	0.125	0.25	0.5	0.25	0.5	1	
	最小ストローク (mm)	30	30	30	30	30	30	30	30	30	
ストローク	最大ストローク (mm)	50	50	50	50	50	50	50	50	50	
	ストロークピッチ (mm)	20	20	20	20	20	20	20	20	20	
	ストロークピッチ (mm)	20	20	20	20	20	20	20	20	20	

項目	内容
駆動方式	ボールねじ/すべりねじ φ4mm 転造C10
繰返し位置決め精度	ボールねじ: ±0.02mm すべりねじ: ±0.05mm
ロストモーション	ボールねじ: 0.1mm以下/すべりねじ: 0.3mm以下 (初期値)
ロッド不回転精度 (注1)	±0.05度
走行寿命	ボールねじ: 5000kmもしくは5000万往復 すべりねじ: 水平1000万往復 垂直500万往復
使用周囲温度・湿度	0~40℃、85% RH以下 (結露なきこと)
保護等級	IP20
耐振動・耐衝撃	4.9m/s <sup>2</sup>
海外対応規格	CEマーク、RoHS指令
モーター種類	ACサーボモーター
エンコーダー種類	インクリメンタル
エンコーダーパルス数	1048 pulse/rev
納期	ホームページ [納期照会] に記載

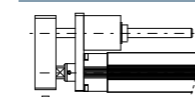
(注1) ロッド先端が最も本体に格納された状態で、ロッド先端静的許容トルクをかけた時のロッド先端変位角 (初期値目安) です。

ストロークと最高速度

リード	ストローク	最高速度	
		30 (mm)	50 (mm)
ボールねじ	4	200	100
	2	100	50
	1	50	25
すべりねじ	4	200	100
	2	100	50
	1	50	25

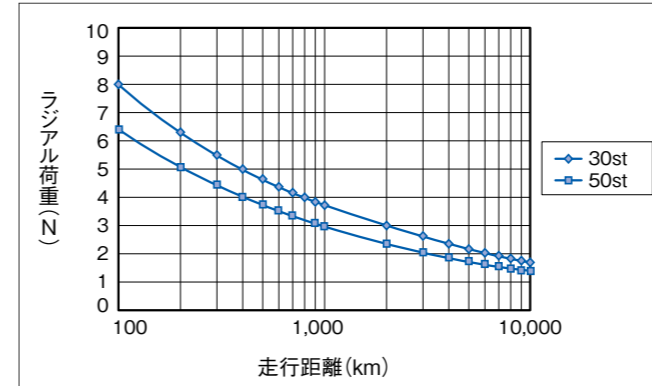
(単位はmm/s)

走行寿命、先端たわみ量

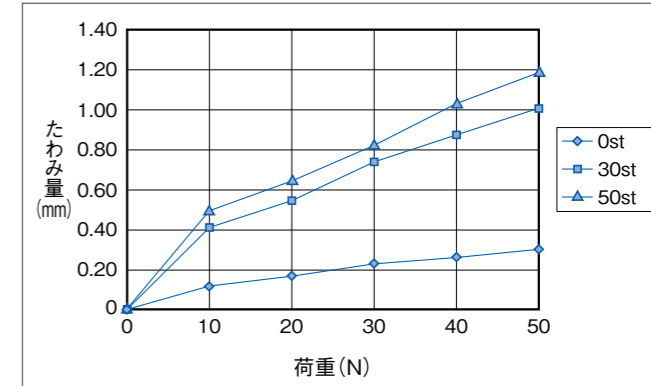


\* シングルガイド仕様は上下方向の荷重以外は受けられません。

■先端許容荷重と走行寿命の関係



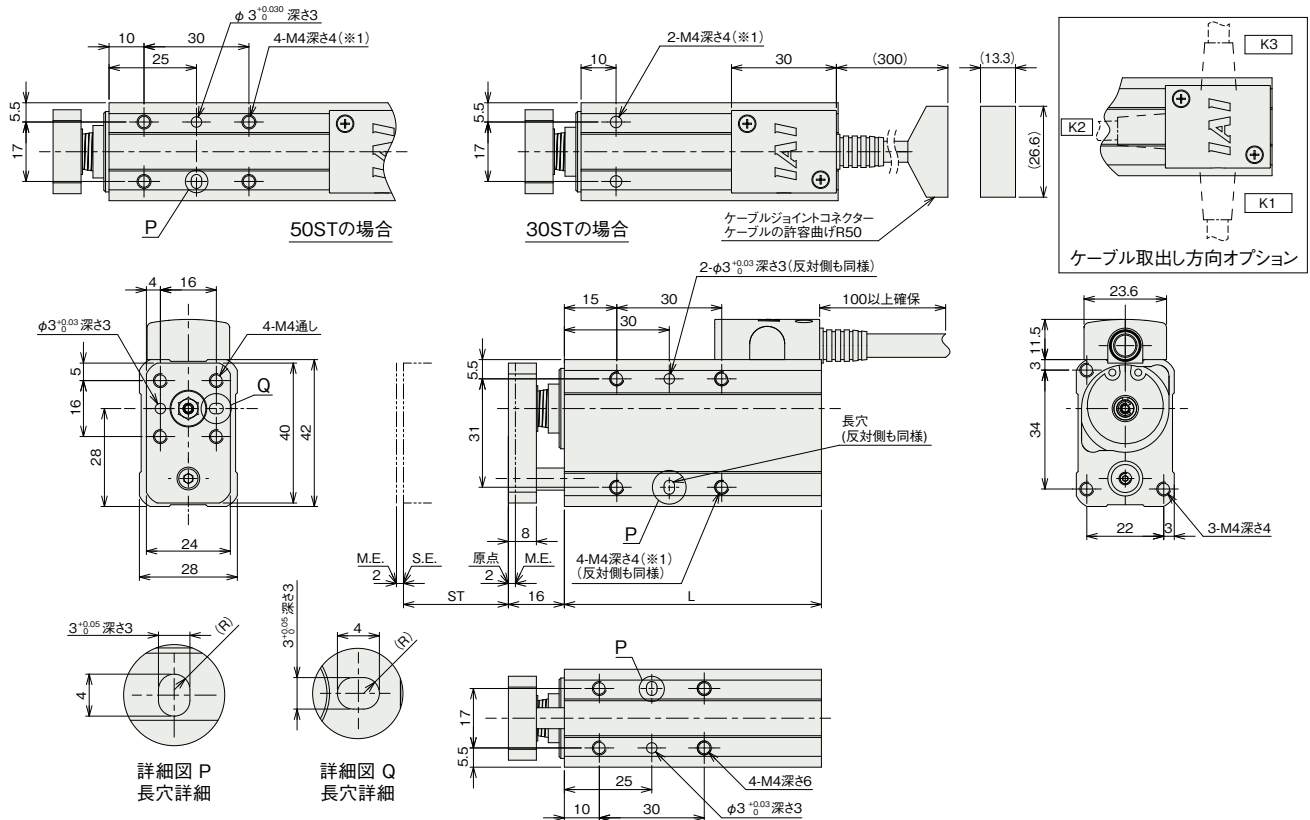
■ラジアル荷重と先端たわみ量



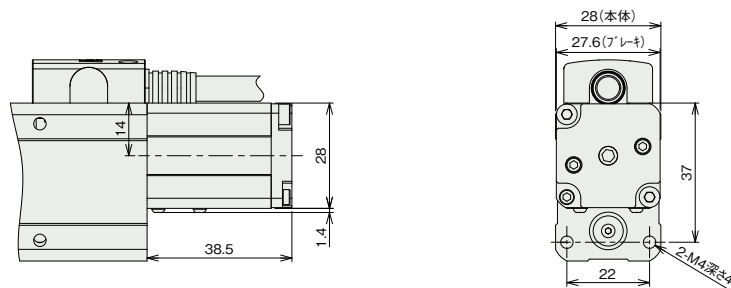
■ブレーキ無し

※1 ねじ込み深さは表記寸法以下にしてください。  
 (注) ケーブルジョイントコネクタには、モーター・エンコーダケーブルを接続します。  
 (注) 原点復帰を行う場合はロッドがM.E.まで移動しますので、周囲物との干渉にご注意ください。

ST: ストローク  
 M.E.: メカニカルエンド  
 S.E.: ストロークエンド



■ブレーキ有り



■ストローク別寸法

ストローク	30	50
L	73.5	93.5

■ストローク別質量

質量 (kg)	ストローク	30	50
	ブレーキ無し	0.32	0.36
	ブレーキ有り	0.42	0.46

■適応コントローラー

本ページのアクチュエーターは下記のコントローラーで動作が可能です。ご使用になる用途に応じたタイプをご選択ください。

名称	外観	最大接続可能軸数	電源電圧	制御方法													最大位置決め点数	標準価格	参照ページ		
				ポジションナー	パルス列	プログラム	ネットワーク ※選択														
							DV	CC	CIE	PR	CN	ML	ML3	EC	EP	PRT				SSN	ECM
ACON-CB/CGB		1	DC24V	●	●	-	●	●	●	●	●	●	●	●	●	●	●	●	512 (ネットワーク仕様は768)	-	8-233
ACON-CYB/PLB/POB		1		※選択	●	-	-	-	-	-	-	-	-	-	-	-	-	-	64	-	8-247
RCON		16 (ML3,SSN,ECMは8)		-	-	-	●	●	●	-	-	●	●	●	●	●	●	●	128 (ML3,SSN,ECMはポジションデータなし)	-	8-57
RSEL		8		-	-	●	●	●	●	-	-	●	●	●	-	-	-	-	36000	-	8-105

(注) DV, CCなどのネットワーク略称記号については、8-15ページをご確認ください。