

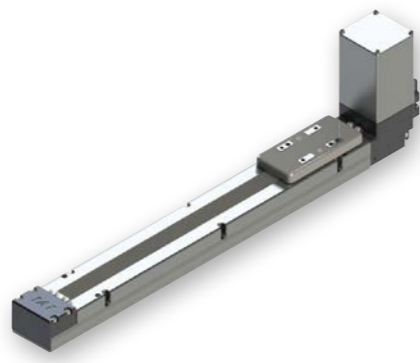
RCP5-BA6 RCP5-BA6U

簡易防塵 | バッテリーレスアプソ | モーターストレート | 本体幅 60mm | 24Vパルスモーター | ベルトタイプ

■型式項目

RCP5 - **WA** - **42P** - **48** - [] - [] - [] - []

シリーズ	タイプ	エンコーダー種類	モーター種類	リード	ストローク	適応コントローラー	ケーブル長	オプション
BA6	ベルトタイプ モーター上付き	WA1 バッテリーレスアプソ	42P パルスモーター 42Q サイズ	48 48mm相当	300 ? 300mm 2200 ? 2200mm (100mmごと)	P3 PCON MSEL P5 RCON RSEL	N 無し P 1m S 3m M 5m X□□ 長さ指定 R□□ ロボットケーブル	下記オプション 価格表参照



(注) 上写真はモーター上付き仕様です。

ストローク別価格表(標準価格)

ストローク (mm)	標準価格	ストローク (mm)	標準価格
300	-	1300	-
400	-	1400	-
500	-	1500	-
600	-	1600	-
700	-	1700	-
800	-	1800	-
900	-	1900	-
1000	-	2000	-
1100	-	2100	-
1200	-	2200	-

オプション価格表(標準価格)

名称	オプション記号	参照頁	標準価格
ブレーキ	B	3-625	-
ケーブル取出し方向変更(上側)(注1)	CJT	3-626	-
ケーブル取出し方向変更(右側)(注1)	CJR	3-626	-
ケーブル取出し方向変更(左側)(注1)	CJL	3-626	-
ケーブル取出し方向変更(下側)(注1)	CJB	3-626	-
天吊り取付け仕様(注2)	CIM	3-626	-
左横立て取付け仕様(注2)	SIL	3-629	-
右横立て取付け仕様(注2)	SIR	3-629	-
原点逆仕様	NM	3-629	-

(注1) 型式項目のオプション欄に必ずいずれかの記号をご記入ください。
(注2) 天吊り、横立て取付け仕様は、1000mmストローク以下のみ設置できます。

ケーブル長価格表(標準価格)

種類	ケーブル記号	P3	P5
標準タイプ	P(1m)	-	-
	S(3m)	-	-
	M(5m)	-	-
長さ指定	X06(6m) ~ X10(10m)	-	-
	X11(11m) ~ X15(15m)	-	-
	X16(16m) ~ X20(20m)	-	-
ロボットケーブル	R01(1m) ~ R03(3m)	-	-
	R04(4m) ~ R05(5m)	-	-
	R06(6m) ~ R10(10m)	-	-
	R11(11m) ~ R15(15m)	-	-
	R16(16m) ~ R20(20m)	-	-

(注) 4方向コネクタケーブルを使用される場合、アクチュエーター型式のケーブル長は[N]を指定し、ケーブルを別途手配してください。手配型式は以下となります。
□□□はケーブル長を記入。(例)080=8m [-RB]=ロボットケーブル
P3: CB-CAN2-MPA□□□(-RB)
P5: CB-ADPC2-MPA□□□(-RB)
取付け時の注意事項など詳細は1-89ページをご参照ください。

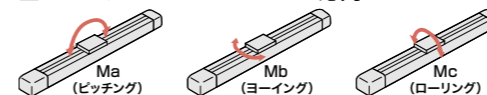
メインスペック

項目	内容	内容	
リード	リード(mm)	48相当	
水平	可搬質量	最大可搬質量(kg)(高出力有効)	6
		最大可搬質量(kg)(高出力無効)	3
		最高速度(mm/s)	1500
	速度/加減速度	最低速度(mm/s)	60
		定格加減速度(G)	0.5
垂直	可搬質量	最大可搬質量(kg)(高出力有効)	-
		最大可搬質量(kg)(高出力無効)	-
		最高速度(mm/s)	-
	速度/加減速度	最低速度(mm/s)	-
		定格加減速度(G)	-
押付け	押付け時最大推力(N)	-	
ブレーキ	押付け最高速度(mm/s)	-	
ストローク	ブレーキ仕様	無励磁作動電磁ブレーキ	
	最小ストローク(mm)	300	
	最大ストローク(mm)	2200	
	ストロークピッチ(mm)	100	

項目	内容
駆動方式	タイミングベルト リード48mm相当
繰返し位置決め精度	±0.08mm
ロストモーション	0.1mm以下
ベース	材質:アルミ 白色アルマイト処理
リニアガイド	直動無限循環型
静的許容モーメント	Ma: 44.5N・m
	Mb: 44.5N・m
	Mc: 89.2N・m
動的許容モーメント(注3)	Ma: 15.7N・m
	Mb: 15.7N・m
	Mc: 31.6N・m
使用周囲温度・湿度	0~40℃、85%RH以下(結露なきこと)
保護等級	IP20
耐振動・耐衝撃	4.9m/s ²
海外対応規格	CEマーク、RoHS指令
モーター種類	パルスモーター
エンコーダー種類	バッテリーレスアプソリニア
エンコーダーパルス数	800 pulse/rev
納期	ホームページ[納期照会]に記載

(注3) 基準定格寿命5,000kmの場合です。走行寿命は運転条件、取付け状態によって異なります。1-256ページにて走行寿命をご確認ください。

■スライダータイプモーメント方向



速度・加速度別可搬質量表 ※出荷時は高出力設定有効です。詳細は1-23ページをご参照ください。

■高出力設定有効(パワーモード) 搬送質量により最高速度は変動します。可搬質量の単位はkgです。

姿勢	水平	
	速度 (mm/s)	加速度 (G)
0	6	0.5G
600	6	
800	4	
1000	3	
1500	1	

■高出力設定無効(省エネモード) 搬送質量により最高速度は変動します。可搬質量の単位はkgです。

姿勢	水平	
	速度 (mm/s)	加速度 (G)
0	3	0.5G
800	3	
1400	0.5	

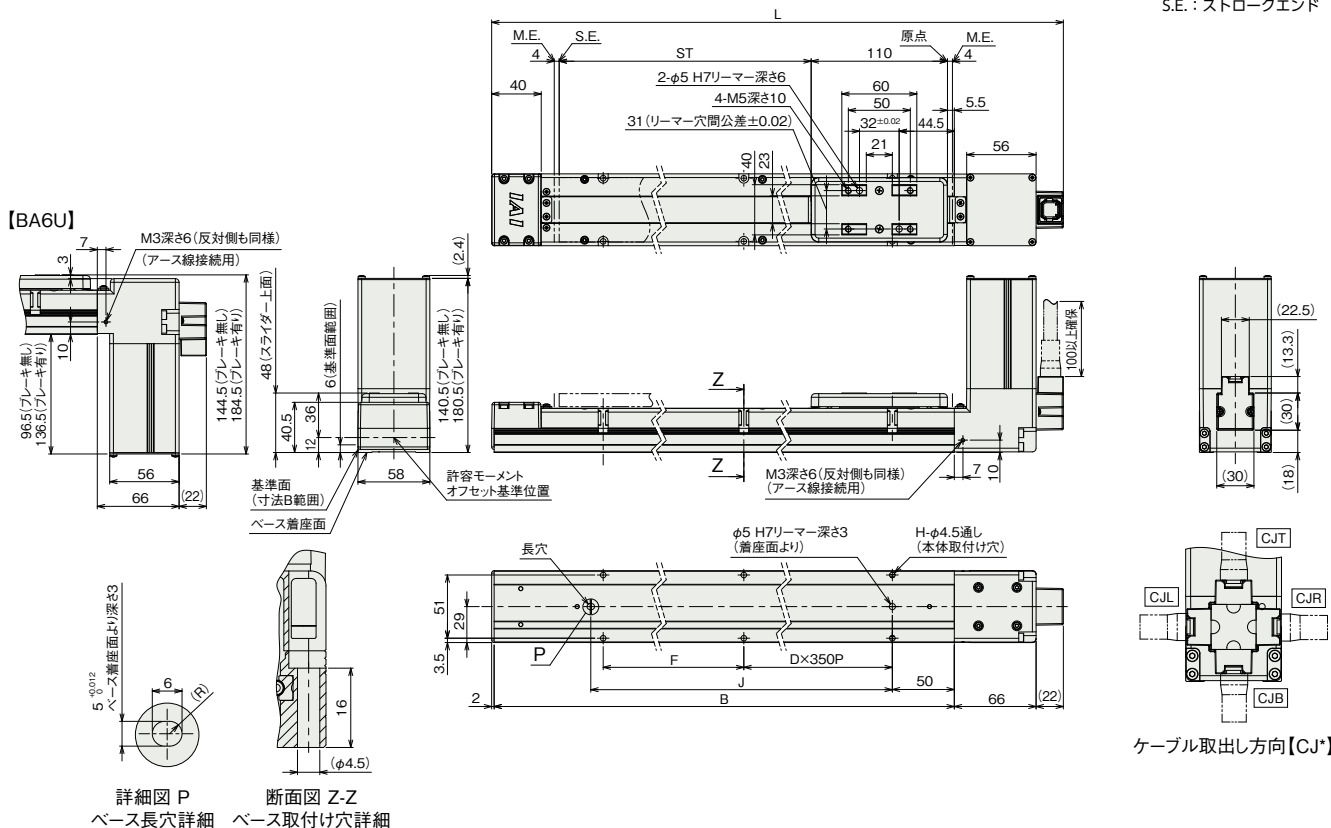
ストロークと最高速度

リード (mm)	接続コントローラー	300 (mm)	400 (mm)	500 (mm)	600 (mm)	700 (mm)	800 (mm)	900~2200 (100mmごと)
48	高出力有効	890	1070	1220	1340	1400	1440	1500
相当	高出力無効	890	1070	1220	1300	1350		1400

(単位はmm/s)

(注) 原点復帰を行った場合はスライダがM.E.まで移動しますので、周囲物との干渉にご注意ください。
(注) アクチュエーターの取付け方法は上面からのボルト固定のみです。

ST: ストローク
M.E.: メカニカルエンド
S.E.: ストロークエンド



■ストローク別寸法

ストローク	300	400	500	600	700	800	900	1000	1100	1200	1300	1400	1500	1600	1700	1800	1900	2000	2100	2200
L	558	658	758	858	958	1058	1158	1258	1358	1458	1558	1658	1758	1858	1958	2058	2158	2258	2358	2458
B	468	568	668	768	868	968	1068	1168	1268	1368	1468	1568	1668	1768	1868	1968	2068	2168	2268	2368
D	0	1	1	1	1	2	2	2	3	3	3	3	4	4	4	5	5	5	5	6
F	330	80	180	280	380	130	230	330	80	180	280	380	130	230	330	80	180	280	380	130
H	4	6	6	6	6	8	8	8	10	10	10	10	12	12	12	14	14	14	14	16
J	340	440	540	640	740	840	940	1040	1140	1240	1340	1440	1540	1640	1740	1840	1940	2040	2140	2240

■ストローク別質量

ストローク	300	400	500	600	700	800	900	1000	1100	1200	1300	1400	1500	1600	1700	1800	1900	2000	2100	2200
質量 (kg)	2.2	2.4	2.7	2.9	3.1	3.3	3.5	3.7	3.9	4.2	4.4	4.6	4.8	5.0	5.2	5.4	5.6	5.9	6.1	6.3
	2.6	2.8	3.1	3.3	3.5	3.7	3.9	4.1	4.3	4.6	4.8	5.0	5.2	5.4	5.6	5.8	6.0	6.3	6.5	6.7

(注) 上表の質量の値はBA6の場合です。BA6Uは質量が0.2kgアップします。

適応コントローラー

本ページのアクチュエーターは下記のコントローラーで動作が可能です。ご使用になる用途に応じたタイプをご選択ください。

名称	外観	最大接続可能軸数	電源電圧	制御方法													最大位置決め点数	標準価格	参照ページ
				ポジショナー	パルス列	プログラム	ネットワーク ※選択								ECM				
				DV	CC	CIE	PR	CN	ML	ML3	EC	EP	PRT	SSN					
MSEL-PC/PG		4	単相AC 100~230V DC24V	-	-	●	●	●	●	●	●	●	●	●	-	30000	-	8-317	
PCON-CB/CGB		1		※選択	※選択	-	●	●	●	●	●	●	●	●	-	512 (ネットワーク仕様は768)	-	8-191	
PCON-CYB/PLB/POB		1		※選択	※選択	-	-	-	-	-	-	-	-	-	-	64	-	8-217	
RCON		16 (ML3,SSN,ECMは8)		-	-	-	●	●	●	●	-	-	●	●	●	●	128 (ML3,SSN,ECMはポジショナーデータなし)	-	8-57
RSEL		8		-	-	●	●	●	●	●	-	-	●	●	●	36000	-	8-103	

(注) DV, CCなどのネットワーク略称記号については、8-15ページをご確認ください。