

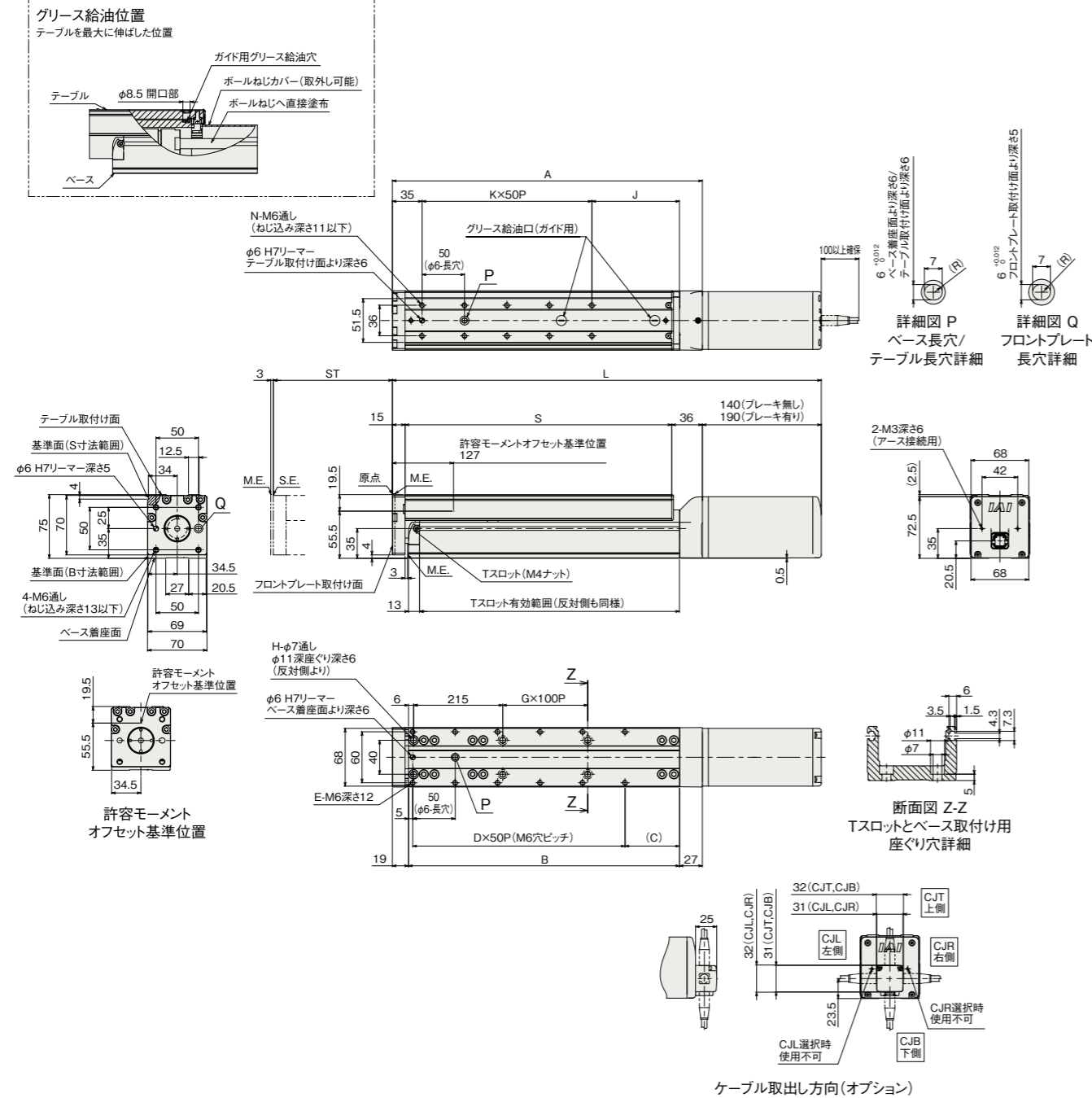
寸法図

CAD図面がホームページよりダウンロード出来ます。
www.iai-robot.co.jp



■RCP6-TA7C(ダブルブロック仕様)

(注) 原点復帰を行った場合はテーブルがM.E.まで移動しますので、周囲物との干渉にご注意ください。
(注) 取付けボルト長にご注意ください。ボルトが長いと内部部品に干渉し、摺動異常や部品破損の可能性があります。



■ストローク別寸法

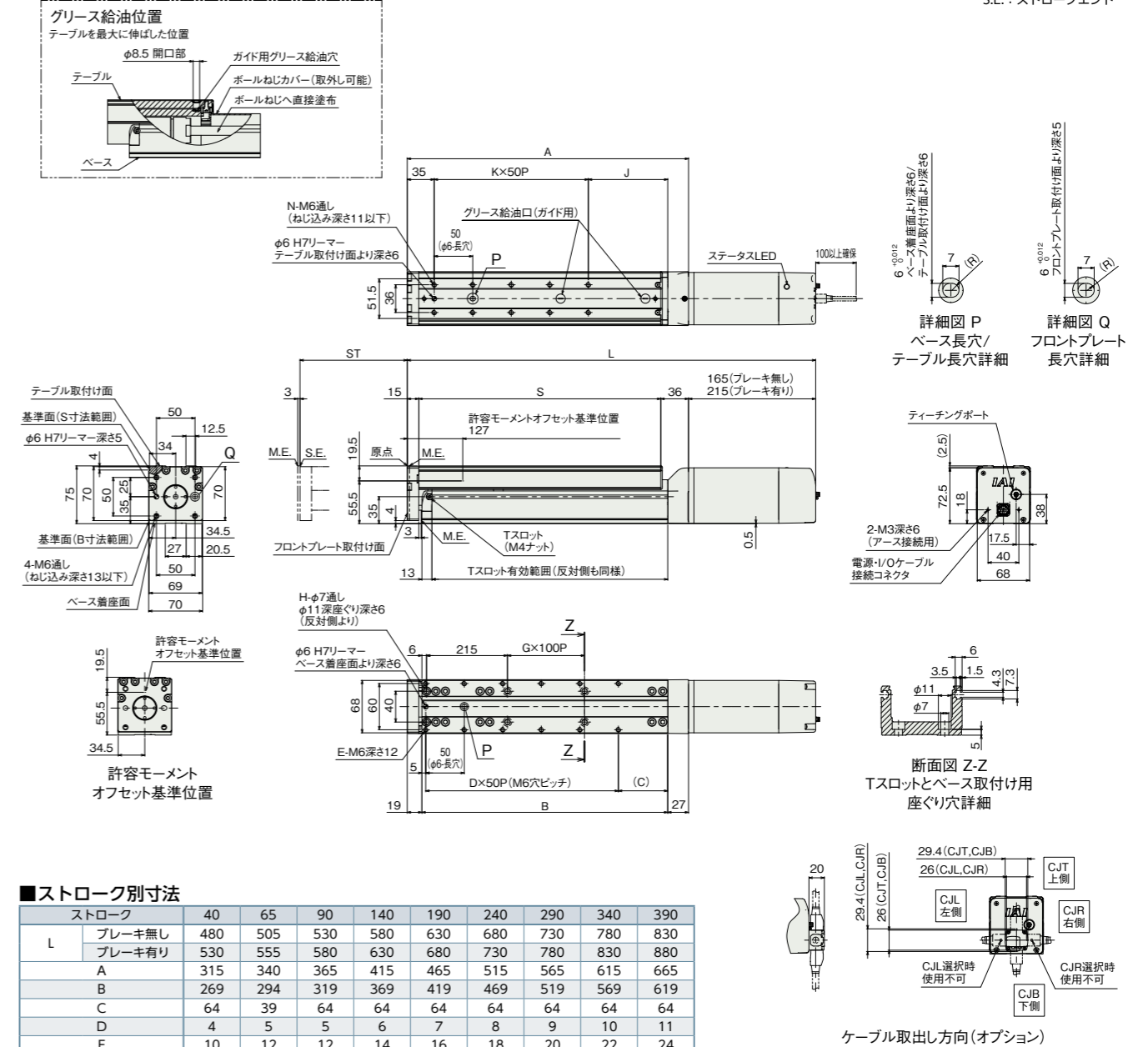
ストローク	40	65	90	140	190	240	290	340	390	
L	ブレーキ無し	455	480	505	555	605	655	705	755	805
	ブレーキ有り	505	530	555	605	655	705	755	805	855
A	315	340	365	415	465	515	565	615	665	
B	269	294	319	369	419	469	519	569	619	
C	64	39	64	64	64	64	64	64	64	
D	4	5	5	6	7	8	9	10	11	
E	10	12	12	14	16	18	20	22	24	
G	0	0	0	1	1	2	2	3	3	
H	4	4	4	6	6	8	8	10	10	
J	103	78	103	103	103	103	103	103	103	
K	3	4	4	5	6	7	8	9	10	
N	8	10	10	12	14	16	18	20	22	
S	264	289	314	364	414	464	514	564	614	

■ストローク別質量

ストローク	40	65	90	140	190	240	290	340	390	
質量 (kg)	ブレーキ無し	5.3	5.6	5.8	6.2	6.6	7.1	7.5	8.0	8.4
	ブレーキ有り	5.8	6.0	6.2	6.6	7.1	7.5	8.0	8.4	8.8

■RCP6S-TA7C(ダブルブロック仕様)

(注) 原点復帰を行った場合はテーブルがM.E.まで移動しますので、周囲物との干渉にご注意ください。
(注) 取付けボルト長にご注意ください。ボルトが長いと内部部品に干渉し、摺動異常や部品破損の可能性があります。



■ストローク別寸法

ストローク	40	65	90	140	190	240	290	340	390	
L	ブレーキ無し	480	505	530	580	630	680	730	780	830
	ブレーキ有り	530	555	580	630	680	730	780	830	880
A	315	340	365	415	465	515	565	615	665	
B	269	294	319	369	419	469	519	569	619	
C	64	39	64	64	64	64	64	64	64	
D	4	5	5	6	7	8	9	10	11	
E	10	12	12	14	16	18	20	22	24	
G	0	0	0	1	1	2	2	3	3	
H	4	4	4	6	6	8	8	10	10	
J	103	78	103	103	103	103	103	103	103	
K	3	4	4	5	6	7	8	9	10	
N	8	10	10	12	14	16	18	20	22	
S	264	289	314	364	414	464	514	564	614	

■ストローク別質量

ストローク	40	65	90	140	190	240	290	340	390	
質量 (kg)	ブレーキ無し	5.5	5.7	5.9	6.4	6.8	7.3	7.7	8.1	8.6
	ブレーキ有り	5.9	6.2	6.4	6.8	7.3	7.7	8.1	8.6	9.0

■適用コントローラー

本ページのアクチュエーターは下記のコントローラーで動作が可能です。ご使用になる用途に応じたタイプをご確認ください。

名称	外観	最大接続可能軸数	電源電圧	ポジショナー	パルス列	プログラム	制御方法										最大位置決め点数	標準価格	参照ページ		
							ネットワーク ※選択														
							DV	CC	CIE	PR	CN	ML	ML3	EC	EP	PRT	SSN	ECM			
MSEL-PC/PG		4	単相AC 100~230V	-	-	●	●	●	-	●	-	-	-	●	●	●	-	-	30000	-	8-317
PCON-CB/CGB		1	DC24V	●	●	-	●	●	●	●	●	●	●	●	●	●	-	-	512 (ネットワーク仕様は768)	-	8-195
PCON-CYB/PLB/POB		1		●	●	-	-	-	-	-	-	-	-	-	-	-	-	-	64	-	8-221
RCON		16 (ML3,SSN,ECMは8)	DC24V	-	-	-	●	●	●	●	-	-	●	●	●	●	●	128 (ML3,SSN,ECMはポジショナーデータなし)	-	8-57	
RSEL		8		-	-	●	●	●	●	●	-	-	-	●	●	●	-	-	36000	-	8-105

(注) DV, CCなどのネットワーク略称記号については、8-15ページをご確認ください。
(注) RCP6Sシリーズの内蔵コントローラーは、8-181ページをご確認ください。

