

# RCS2W-SD5NB

防塵 防滴 細小型 ダブルガイド付 モーターストレート 本体幅 90mm 200V ACサーボモーター 60W

■型式項目

RCS2W - SD5NB - I - 60

シリーズ	タイプ	エンコーダー種類	モーター種類	リード	ストローク	適応コントローラー	ケーブル長	オプション
I	タイプ	I1 インクリメンタル	60 サーボモーター 60W	10 10mm 5 5mm 2.5 2.5mm	50 50mm 75 75mm	T2 SCON SSEL XSEL-P/Q T4 RCON RSEL SCON2	N 無し P 1m S 3m M 5m X 長さ指定 R ロボットケーブル	下記オプション 価格表参照



- 水平可搬質量はロッドにラジアル荷重およびモーメント荷重がかからないようにガイドを併設した場合の値です。ガイドを併設しない場合は、「ロッド先端静的許容トルク」「先端許容荷重と走行寿命の関係」「ラジアル荷重と先端たわみ量」をご参照ください。
- 可搬質量は加速度が水平 0.3G (リード 2.5 は 0.2G)、垂直 0.2G で動作させた時の値で、加速度は上限となります。
- 動作条件 (搬送質量、加減速度など) によって、使用可能なデューティー比の目安は変化します。詳細は 1-308ページをご確認ください。
- 垂直可搬質量は本体を固定しサイドブラケットを動作させた時の数値です。垂直動作の場合はサイドブラケットを固定して本体を動作させることは出来ませんのでご注意ください。
- 垂直使用の時は電源を切るとロッドが降下しますので干渉にご注意ください。
- 取付け姿勢によっては注意が必要です。詳細は 1-287ページをご参照ください。

■ストローク別価格表 (標準価格)

ストローク (mm)	標準価格
50	-
75	-

■オプション価格表 (標準価格)

名称	オプション記号	参照頁	標準価格
CE対応仕様	CE	7-726	-
コネクターケーブル右側取出	K3	7-732	-
吸引用継手L字仕様 (注1)	VL	7-739	-

(注1) 吸排気ポートです。

■メインスペック

項目	内容
リード	ボールねじリード (mm) 10 5 2.5
水平	可搬質量 最大可搬質量 (kg) 5 10 20
	速度/加減速度 最高速度 (mm/s) 380 250 125
	定格加減速度 (G) 0.3 0.3 0.2
	最高加減速度 (G) 0.3 0.3 0.2
垂直	可搬質量 (注2) 最大可搬質量 (kg) 1.5 3 6
	速度/加減速度 最高速度 (mm/s) 330 250 125
	定格加減速度 (G) 0.2 0.2 0.2
	最高加減速度 (G) 0.2 0.2 0.2
推力	定格推力 (N) 89 178 356
ストローク	最小ストローク (mm) 50 50 50
	最大ストローク (mm) 75 75 75
	ストロークピッチ (mm) 25 25 25

(注2) 本体固定の場合の数値です。

■ケーブル長価格表 (標準価格)

種類	ケーブル記号	T2	T4
標準タイプ	P(1m)	-	-
	S(3m)	-	-
	M(5m)	-	-
長さ指定	X06(6m) ~ X10(10m)	-	-
	X11(11m) ~ X15(15m)	-	-
	X16(16m) ~ X20(20m)	-	-
	R01(1m) ~ R03(3m)	-	-
ロボットケーブル	R04(4m) ~ R05(5m)	-	-
	R06(6m) ~ R10(10m)	-	-
	R11(11m) ~ R15(15m)	-	-
	R16(16m) ~ R20(20m)	-	-

■仕様

項目	内容
駆動方式	ボールねじ φ8mm 転造C10
繰返し位置決め精度	±0.02mm
ロストモーション	0.1mm以下
主要部材質	ロッド SUJ2
	フレーム アルミ、白色アルマイト処理
	ゴムカバー クロロブレンゴム (CR)
	アクチュエーターケーブル 塩化ビニル (PVC)
ロッド不回転精度	-
走行寿命	5000kmもしくは5000万往復
エアパージ	行わないでください
使用周囲温度・湿度	0~40℃、85%RH以下 (結露なきこと)
保護等級	IP52
耐振動・耐衝撃	4.9m/s <sup>2</sup>
海外対応規格	CEマーク、RoHS指令
モーター種類	ACサーボモーター
エンコーダー種類	インクリメンタル
エンコーダーパルス数	1600pulse/rev
納期	ホームページ [納期照会] に記載

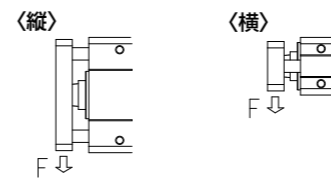
■ストロークと最高速度

リード	50 (mm)	75 (mm)
10	280<230>	380<330>
5	250<230>	250
2.5	125	

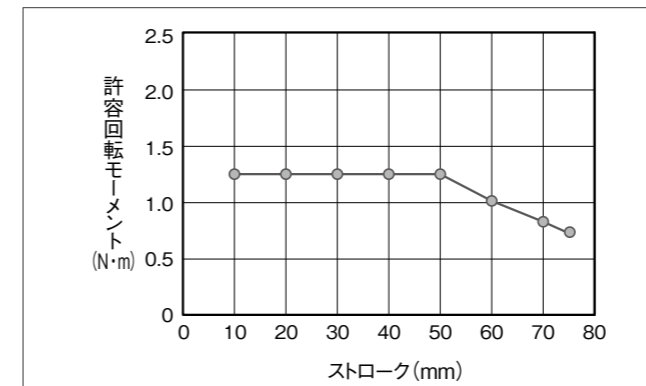
(単位は mm/s)

(注) < >内は垂直使用の場合です。

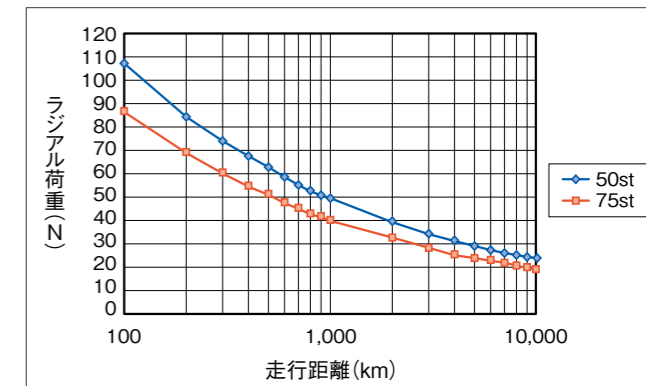
ロッド先端静的許容トルク、走行寿命、先端たわみ量



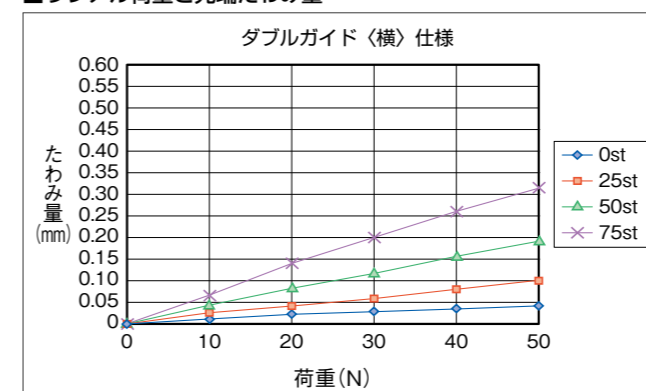
■ロッド先端静的許容トルク



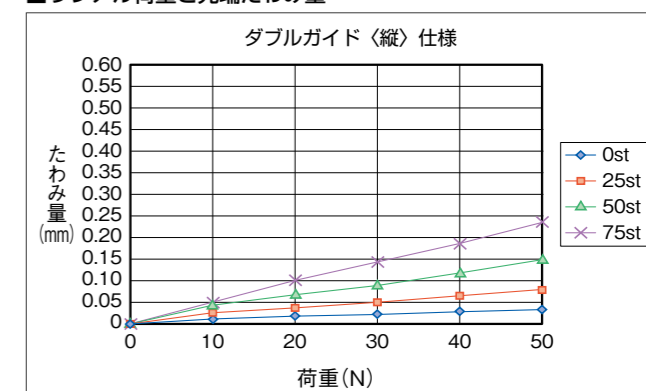
■先端許容荷重と走行寿命の関係



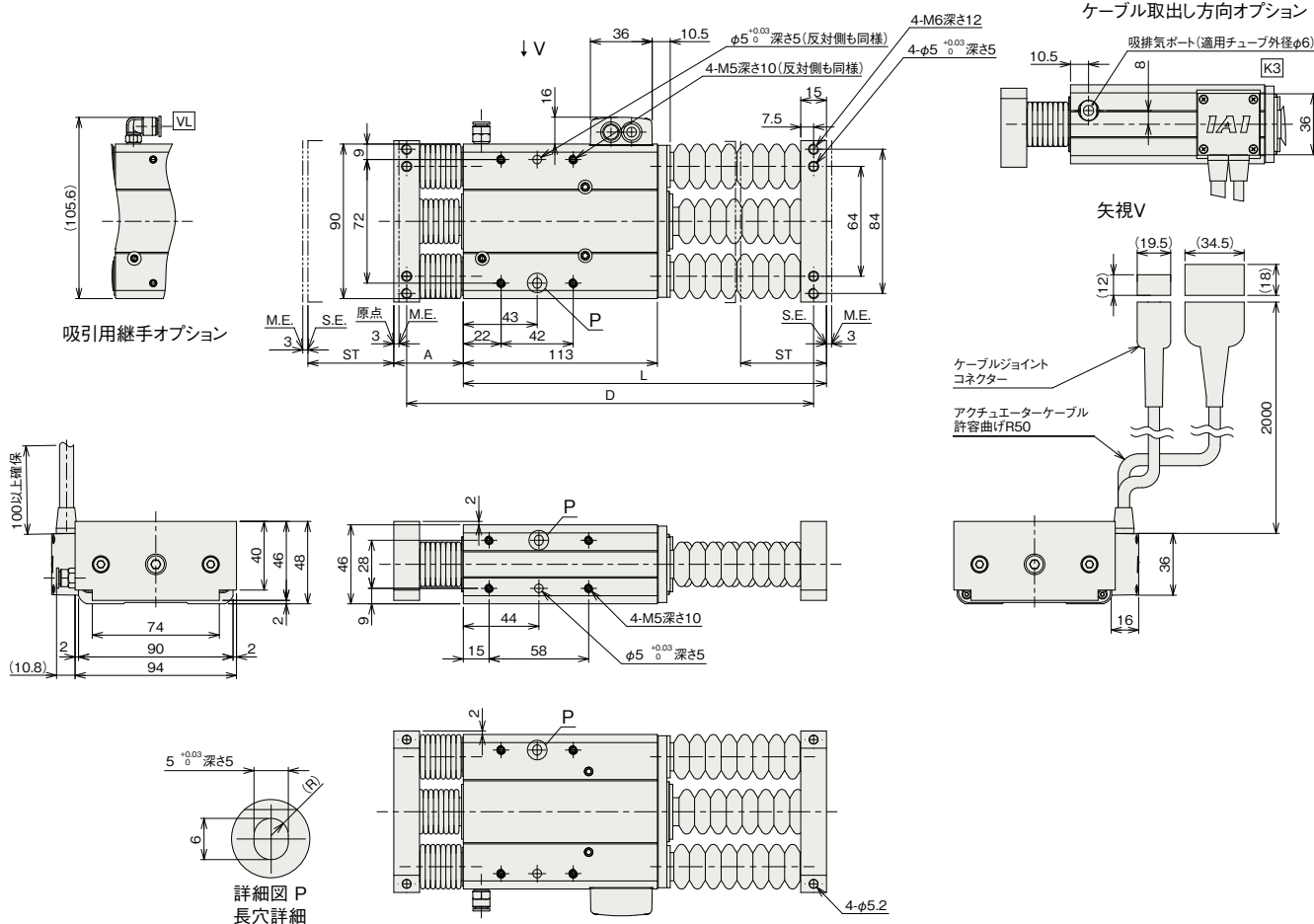
■ラジアル荷重と先端たわみ量



■ラジアル荷重と先端たわみ量



(注) 原点復帰を行う場合はロッドがM.E.まで移動しますので、周囲物との干渉にご注意ください。  
(注) アクチュエーターケーブル末端のコネクターは保護構造の対象ではありません。  
(注) ねじ込み深さは表記寸法以下にしてください。



■ストローク別寸法

ストローク	50	75
L	211.5	242.5
A	40.5	46.5
D	237	274

■ストローク別質量

質量 (kg)	ストローク	50	75
	ブレーキ無し	2.17	2.23

■適応コントローラー

本ページのアクチュエーターは下記のコントローラーで動作が可能です。ご使用になる用途に応じたタイプをご選択ください。

名称	外觀	最大接続可能軸数	電源電圧	制御方法														最大位置決め点数	標準価格	参照ページ
				ポジションナー	パルス列	プログラム	ネットワーク ※選択													
				DV	CC	CIE	PR	CN	ML	ML3	EC	EP	PRT	SSN	ECM					
RCON		16 (ML3,SSN,ECMは8)	DC24V 単相AC200V 三相AC200V	-	-	-	●	●	●	●	-	-	●	●	●	●	●	128 (ML3,SSN,ECMはポジションデータなし)	-	8-57
RSEL		8	単相AC200V 三相AC200V	-	-	●	●	●	●	-	-	-	●	●	●	-	-	36000	-	8-103
SCON-CB/CGB		1	単相AC 100V/200V	●	●	-	●	●	●	●	●	●	●	●	-	●	512 (ネットワーク仕様は768)	-	8-277	
SCON2-CG		1	単相AC100V	●	●	-	●	●	●	-	-	●	●	●	-	-	384	-	8-253	
SCON2-CG		1	単相AC200V	●	●	-	●	●	●	-	-	●	●	●	-	-	384	-	8-253	
SSEL-CS		2	単相AC 100V/200V	●	-	●	●	-	-	-	-	-	●	-	-	-	20000	-	8-305	
XSEL-P/Q		6	単相AC200V 三相AC200V	-	-	●	●	●	-	●	-	-	-	●	-	-	20000	-	8-345	

(注) DV, CCなどのネットワーク略称記号については、8-15ページをご確認ください。

(注) XSEL-P/Qの5、6軸目は接続できません。

(注) SCON2のML3とECは、コントローラー型式の機能オプションなしの場合はリモートI/O仕様となり、機能オプションに「M」が選択された場合はモーションネットワーク仕様となります。