

# ROBOT TECHNOLOGY JAPAN 2026

**会期** 2026/6/11(木)-13(土)  
10:00-17:00  
(最終日13日のみ16:00まで)

**会場** Aichi Sky Expo  
愛知県国際展示場

**IAIブース** 展示ホールF F-32

注目  
展示品

## ユニットを組み合わせる自動化設備の新しい形 循環式組立装置

モータースターAssyの組立10工程、  
ばらし4工程を自動化した装置です。

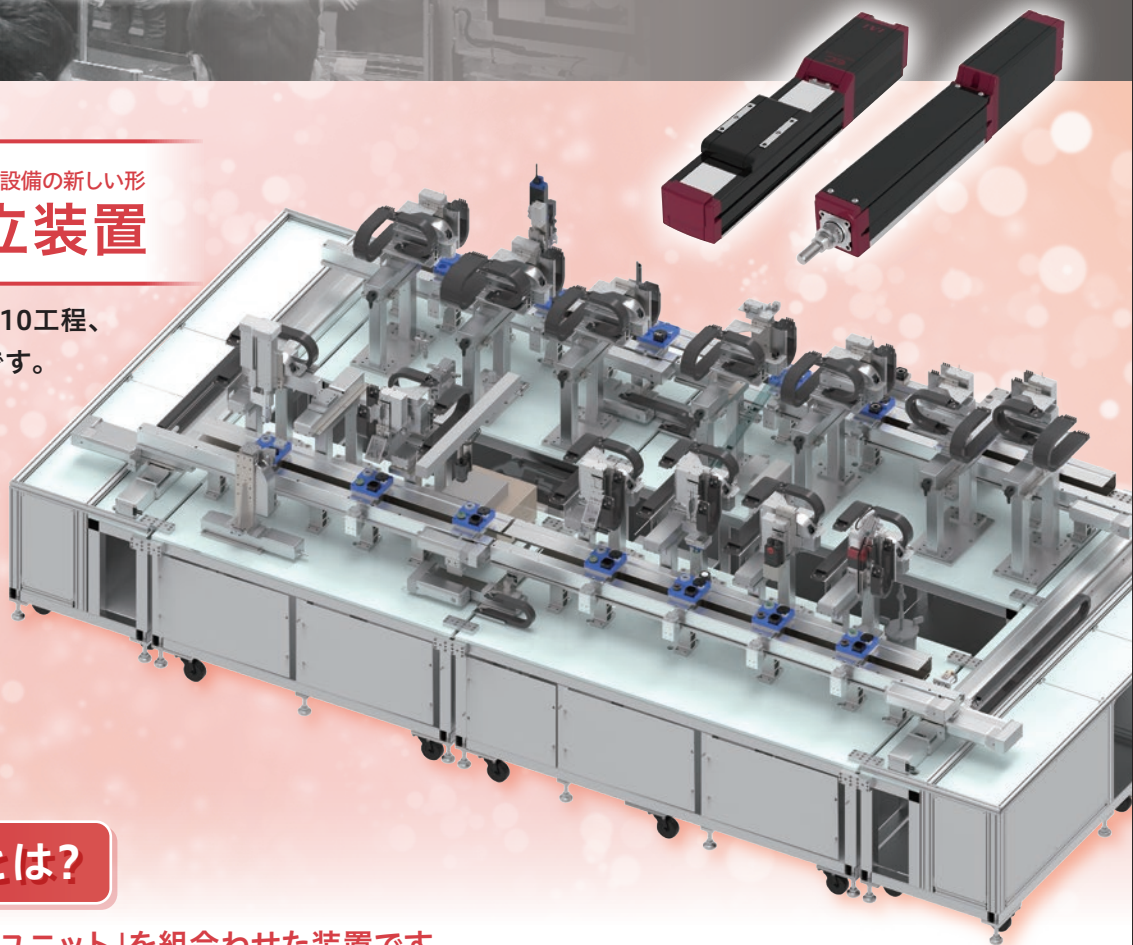
ねじ締め

検査

組立て

圧入

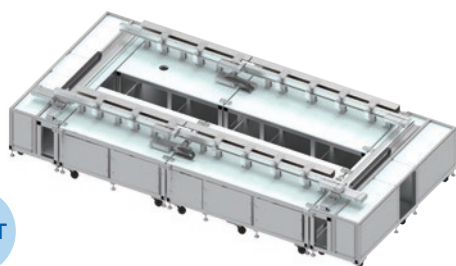
塗布



## 循環式組立装置とは?

「循環ユニット」と「標準作業ユニット」を組合わせた装置です。

### 循環ユニット



POINT

#### 低価格

1本の送りねじで複数の  
スライダを動かせるため  
安価です。

#### プログラムレス

動作プログラムが書込ま  
れた状態で納入されるた  
め、動作プログラムの作成  
は不要です。

### 標準作業ユニット



POINT

#### 設計が楽

先端ツールからブラケッ  
ト、架台から制御盤まで  
アイエイアイで全てご用意  
します。

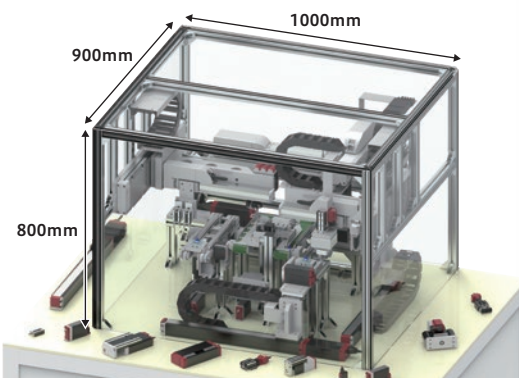
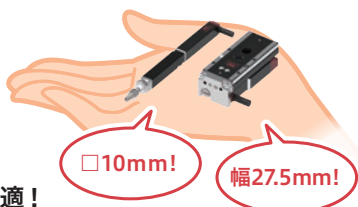
#### 立上げが簡単

動作プログラムが入った  
状態で納入されるため、微  
調整ですぐに動かせます。

## その他、注目展示品

### マイクロシリンダー **NEW!**

- 当社最小! 幅10mm～
- ボールねじ駆動で、小型ながら高推力
- 小型エアシリンダーからの置換えに最適!



#### 走行ギヤボックス組立装置

1000×900×800mmの空間に33軸の小型電動アクチュエーターを配置して、ギヤボックスの組付から検査までの各作業をおこないます。

### RCA2細小型バッテリーレスアプソ **NEW!**

- 発売から17年、さらなる改良を行いロボシリンダー細小型が大幅リニューアル!
- バッテリーの購入が不要なため、原価削減/在庫削減が可能!



### スマートウェブユニット

当社コントローラーの各種データ(ポジションデータやパラメーター)のバックアップや、接続アクチュエーターの各種状況の監視に加え、無線接続でティーチングやデータ編集が可能となります。

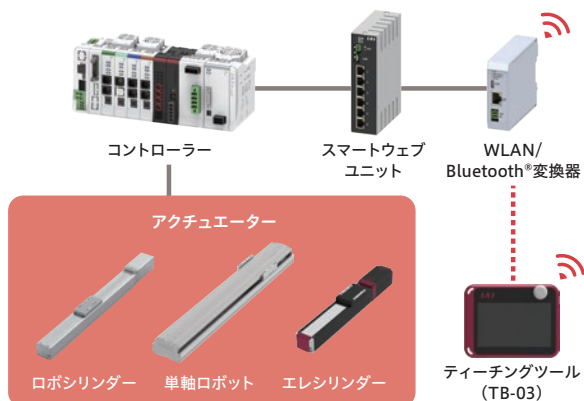
POINT

ロボシリンダーや単軸アクチュエーターとの無線接続が可能! ※SEL系と一部の旧製品は除きます。

スマートウェブユニットとWLAN/Bluetooth®変換器を使えば、エレシリンダーだけでなくロボシリンダーや単軸ロボットも無線接続が可能になります。

無線接続で  
行えること

- ポジション編集
- 試運転
- ジョグ/イン칭ング動作
- メンテナンス情報表示
- アラームリストの表示
- トラブルシューティング
- モニター



さらに 「エレシリンダー5つの特長」がよくわかる卓上デモ機を一堂に展示!

#### ① 電気代比較デモ機

**電気代1/5**

背圧によるエネルギーロス低下! 電気代・CO<sub>2</sub>排出量が1/5以下!

#### ② サイクルタイム比較デモ機

**速度2倍**

エレシリンダーとエアシリンダーの速度の違い、停止時の衝撃の違いをご確認いただけます!

#### ③ 寿命比較デモ機

**寿命5倍以上**

スケルトンで内部構造をご覧いただくことで、寿命の違いが見える化!

#### ④ DX比較デモ機

PLC+タッチパネルで、往復時間を比較表示!

#### ⑤ 豊富な機能紹介

エレシリンダーの豊富な機能を紹介するため、様々なデモ機をご用意!

- 電流値表示比較
- 2軸協調動作比較
- IO-Link対応
- ゾーン出力比較
- 基板搬送比較
- 安全回路

## 株式会社アイエイアイ

本社 〒424-0114 静岡県静岡市清水区庵原町1210  
ホームページアドレス <https://www.iai-robot.co.jp/>

アイエイアイお客様センター「**イト**」安心とは**24時間**対応のことで

フリーダイヤル **0800-888-0088** フリーFAX **0800-888-0099**

《受付時間》月～金 24時間(月 7:00AM～金 翌朝7:00AM)  
土、日、祝日 8:00AM～5:00PM(年末年始を除く)

代理店