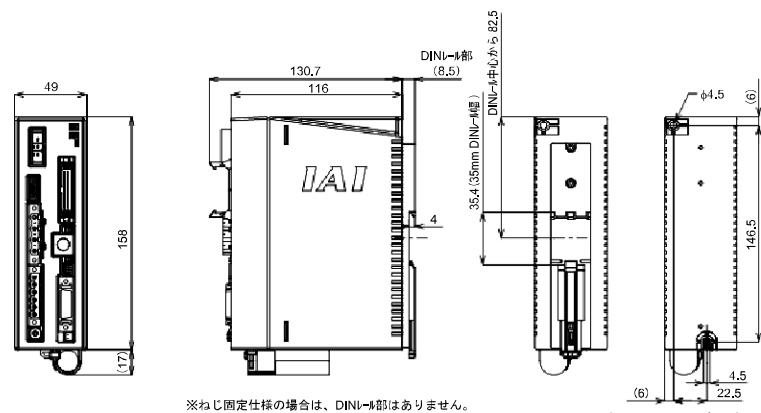
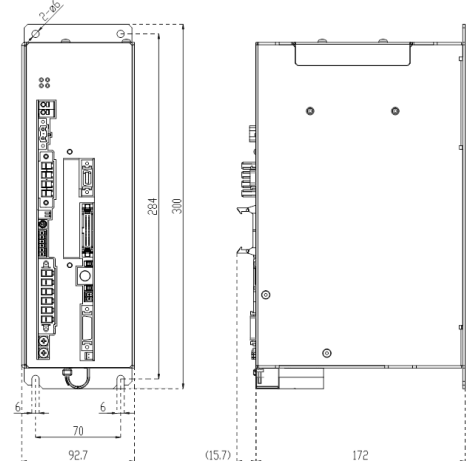


SCON-CAL/CGAL



SCON-CGB (3000~3300W モーター用)



回生抵抗ユニット (オプション)

モーターが減速する際に発生する回生電流を熱に変換するユニットです。

● RESU (D)-1、RESU (D)-2

項目		仕様	
本体寸法	RESU	W34mm×H154mm×D106.5mm	
	RESUD	W34mm×H158mm×D115mm	
本体質量		0.4kg	
内蔵回生抵抗値		235Ω 80W	
付属品	1 台目	RESU-2	コントローラ接続ケーブル (型番 CB-SC-REU010) 1m
	2 台目以降	RESU-1	
		RESUD-1	コントローラ接続ケーブル (型番 CB-ST-REU010) 1m

[接続台数目安]		回生抵抗ユニット接続台数
モーターW数	水平設置/垂直設置	
~100W (注3)		不要
101~400W		1
401~750W		2

(注1) 定格加減速度・定格負荷・1000mmストロークを7kHzモーターの動作フェーズ50%で往復運転させた場合の目安です。

(注2) 動作フェーズが50%よりも高い場合、上表以上の回生抵抗が必要です。接続可能な外部回生抵抗ユニットの最大数は以下のとおりです。
 ・400W未満…2台 ・400W以上…4台

(注3) LSA/LSAS-N10S タイプは1台必要です。

● RESU-35T (SCON-CGB 3000~3300W モーター用)

項目		仕様	
本体寸法		W45mm×H300mm×D197mm	
本体質量		1.8kg	
内蔵回生抵抗値		30Ω 450W	
内蔵温度センサー	動作温度	130°C±5°C	
	接点形式	b接点	
	接点開閉能力	DC30V、200mA (MAX)	

[接続台数目安]

サーボレスタイプ：RCS3-RA15R はケーブル長が2.5s より短い場合は1台必要です。

：RCS3-RA20R はケーブル長に応じて最大2台必要です。

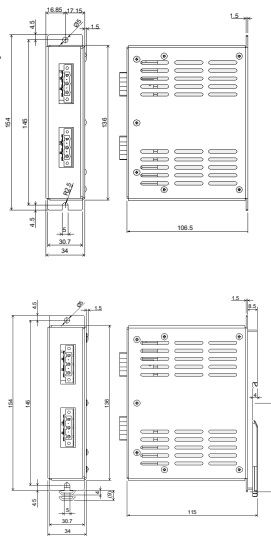
搬送タイプ：動作条件(搬送質量、搬送速度、フェーズ比)によって決まります。

[詳細は、各取扱説明書を参照してください]

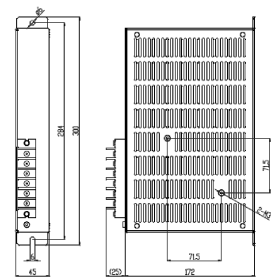
[外形図]

ねじ固定タイプ
RESU-1
RESU-2

DIN レール
固定タイプ
RESUD-1
RESUD-2



[外形図]



ブレーキ ックス (オプション) : RCB-110-RA13-0

NS アクチュエーターおよび RCS-RA13R のブレーキ付きの場合に使用します。
 ブレーキ ックス 1 個で 2 軸分のブレーキに対応しています。

[仕様]

項目	仕様
本体寸法	W162×H94×D65.5mm
電源電圧、電流	DC24V±10% 1A
接続ケーブル	エンコーダケーブル (型番 CB-RCS2-PLA010) 1m

[24V 電源接続コネクタ]

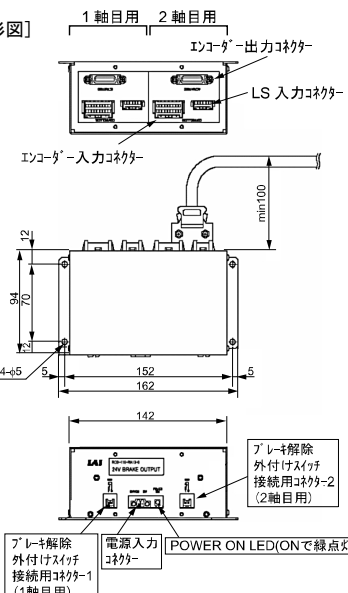
項目	仕様		
ケーブル側コネクタ (標準付属品)	MC1.5/2-STF-3.5 (フェニックスコンタクト)		
適合ケーブル	AWG28~16		
端子割付け	ピン番	信号	説明
	1	0V	ブレーキ励磁用電源グランド
	2	24VIN	ブレーキ励磁用+24V 電源

[ブレーキ解除外付けスイッチ接続用コネクタ-1、2]

項目	仕様		
接続先機器	ブレーキ解除スイッチ		
ケーブル側コネクタ (ご用意ください)	XAP-02V-1 (コンタクト BXA-001T-P0.6) (日本圧着端子)		
スイッチ定格	DC30V 最小電流 1.5mA		
端子割付け	ピン番	信号	説明
	1	BKMRL	ブレーキ解除スイッチ入力
	2	COM	ブレーキ解除スイッチ入力用電源出力

(注) 本コネクタの1ピンと2ピンを短絡するとブレーキが強制解除されます。SCON 本体のブレーキ解除スイッチと同じようにブレーキ解除が可能です。自動運転時は、強制解除状態にはしないでください。

[外形図]



ロードセル (SCON-CA/CB/CGB 専用オプション)

力制御で使用する押付け力測定ユニットです。
 力制御またはサーボプレスに対応したアクチュエーターに接続して使用します。

[仕様]

項目	仕様						
	ひずみゲージ						
ロードセル方式	200	600	2000	6000	20000	30000	50000
定格容量 [N]	200	600	2000	6000	20000	30000	50000
許容過負荷 [%R.C. ^{※1}]	200	200	200	200	200	200	200
ロードセル精度 [%R.C. ^{※1}]	±1	±1	±1	±1	±1	±1	±1
使用温度範囲 [°C]	0~40						

※1 R.C : 定格容量 [取付けおよび寸法詳細は各アクチュエーターの取扱説明書参照]

設置環境、保存環境

使用環境は、汚染度2^{※1}または同等の環境で使用することができます。
 ※1 汚染度 2 : 通常、非導電性の汚損だけが生じるが、結露による一時的な導電性汚損の可能性がある。(IEC60664-1)

1. 設置環境

- 次のような場所は避けて設置してください。
- 周囲温度が 0~40°C の範囲を超える場所
 - 相対湿度が 5%RH~85%RH の範囲を超える場所
 - 塵埃、塩分、鉄粉が多い場所
 - 日光が直接あたる場所
 - 通気孔を塞ぐような場所 [設置およびノイズ対策の項参照]
 - 温度変化が急激で結露するような場所
 - 腐臭性ガス、可燃性ガスのある場所
 - 本体に直接振動や衝撃が伝わる場所
 - 水、油、薬品の飛沫がかかる場所

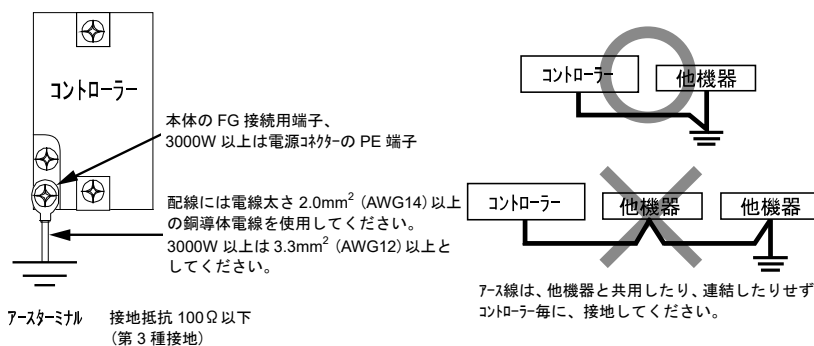
- 次のような場所で使用する場合は、十分に遮蔽してください。
- 静電気などによるノイズが発生する場所
 - 強い電界や磁界が生じる場所
 - 電源線や動力線が近くを通る場所

2. 保管・保存環境

保管・保存環境は設置環境に準じますが、長期保管・保存ではとくに結露の発生がないよう配慮ください。とくにご指定のない限り、出荷時には水分吸収剤は同梱してありません。結露が予想される環境での保管・保存の場合、梱包の外側から全体を、あるいは開梱して直接、結露防止処置を施してください。

設置およびノイズ対策

1. ノイズ対策用接地 (フレームグランド)

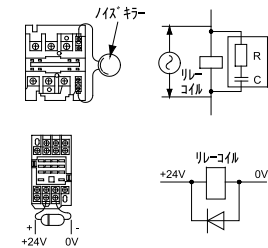


- 配線方法に関する諸注意
 - DC24V 電源の配線は、ワイストしてください。
 - 信号線やエンコーダの配線は、電源線や動力線とは分離してください。
- ノイズ発生源およびノイズ防止

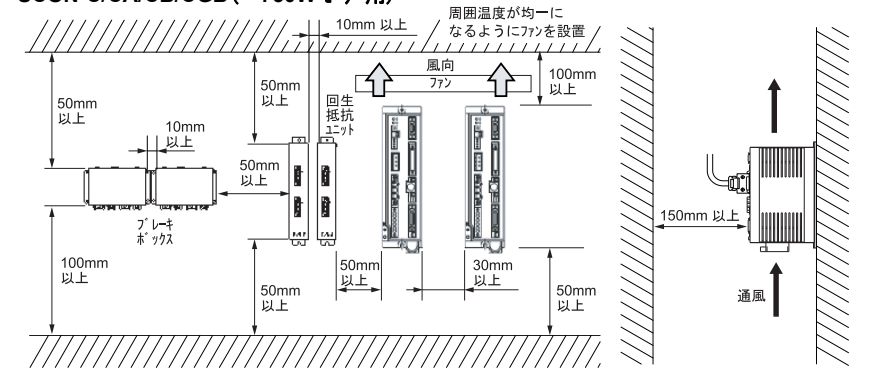
同一電源路および同一装置内の電源機器には、ノイズ防止対策を行ってください。

ノイズ発生源の対策例を示します。

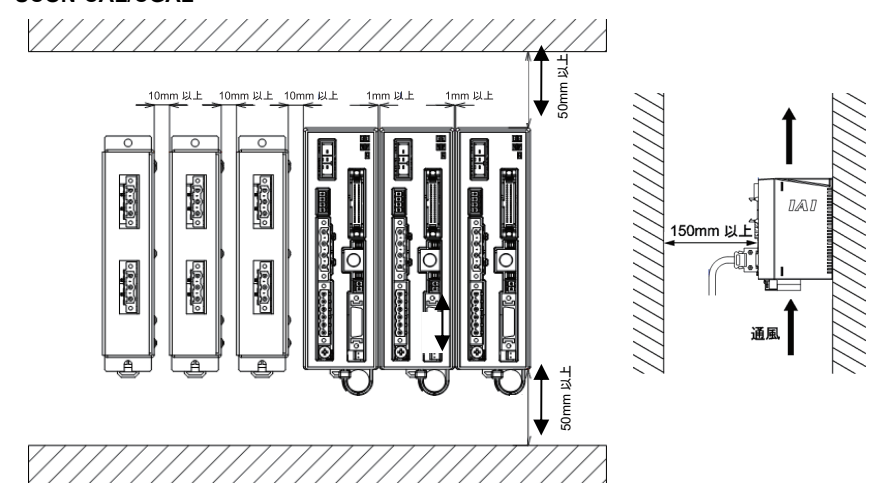
 - AC リリッドバルブ・マグネットスイッチ・リレー [処置] コイルと並列にノイズキヤを取付けます。
 - DC リリッドバルブ・マグネットスイッチ・リレー [処置] コイルと平行にダイオードを取付けます。DC リレーは、ダイオード内蔵型をご使用ください。



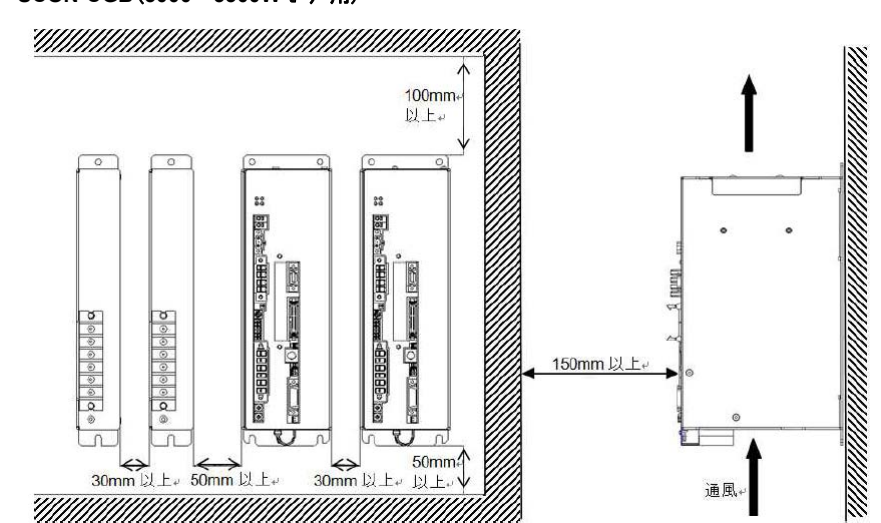
SCON-C/CA/CB/CGB (~750W モーター用)



SCON-CAL/CGAL



SCON-CGB (3000~3300W モーター用)

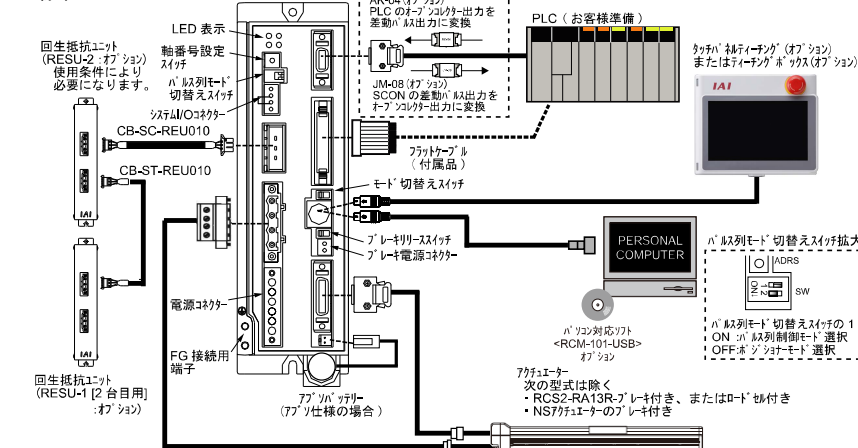


配線図

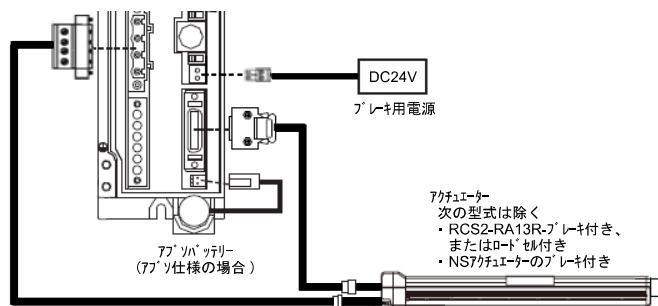
RCON 接続仕様は、RCON システム 取扱説明書(MJ0384)をご覧ください。

SCON-C/CA/CB/CGB (~750W モーター用)

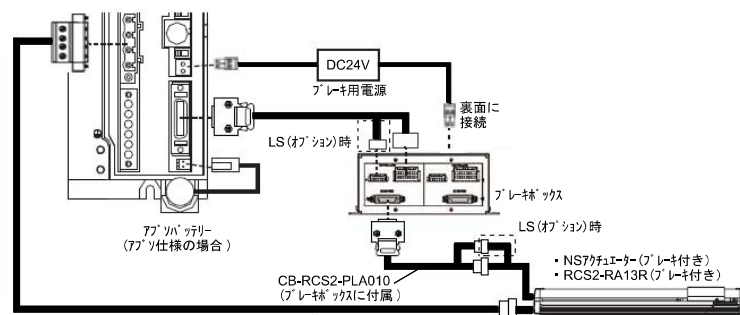
●標準



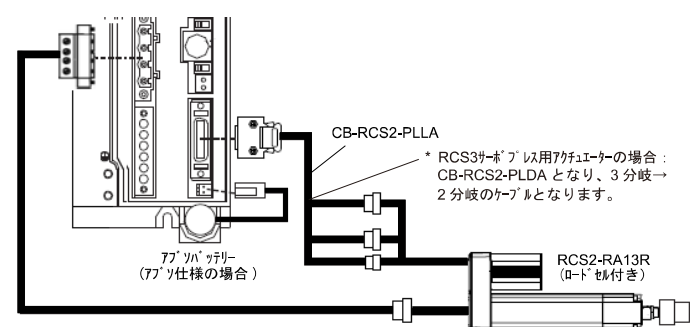
●RCS2-RA13R、NS77フェーダー以外のブレーキ付きの場合



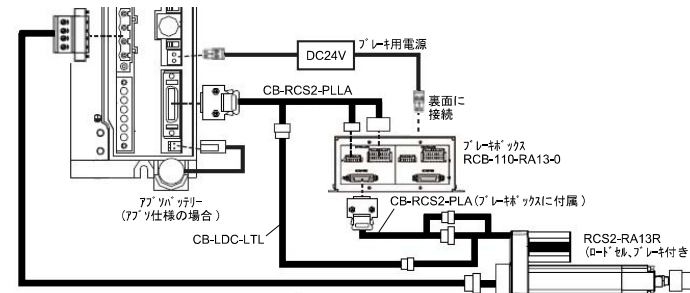
●RCS2-RA13Rのブレーキ付き、ロード切無し、またはNS77フェーダーのブレーキ付きの場合



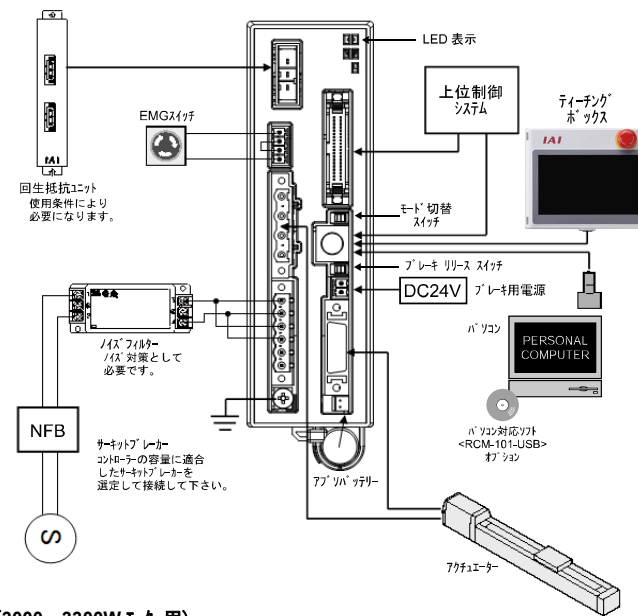
●SCON-CA/CB/CGBでRCS2-RA13Rのブレーキ無し、ロード切付きの場合、またはCB/CGBサボバ仕様でサボバ仕様用77フェーダーを接続する場合



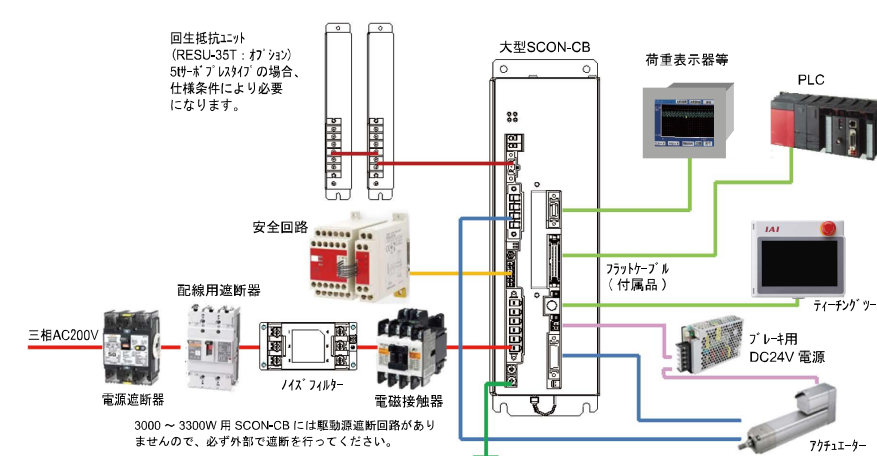
●SCON-CA/CB/CGBでRCS2-RA13Rのブレーキ付き、およびロード切付きの場合



SCON-CAL/CGAL



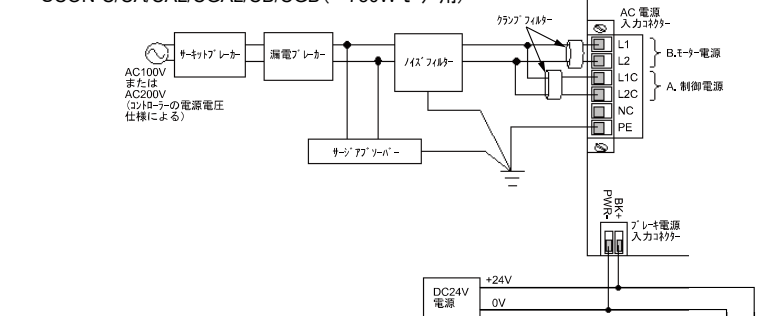
SCON-CGB (3000~3300W モーター用)



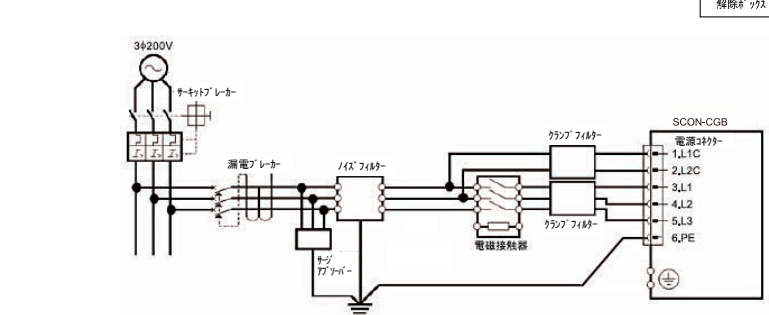
電源・非常停止回路

●電源の配線 (お客様でご用意ください)

SCON-C/CA/CAL/CGAL/CB/CGB (~750W モーター用)



SCON-CGB (3000~3300W モーター用)



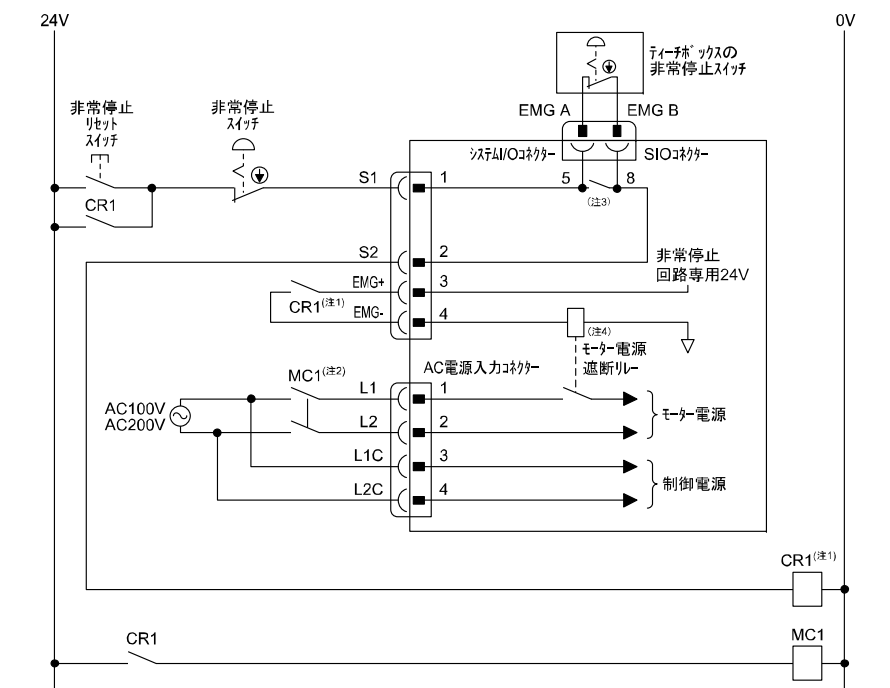
消費電力は、接続する77フェーダーなどにより異なります。仕様と適合したサーキットブレーカを選定ください。
[基本仕様の項参照]
漏電ブレーカを設ける場合は、火災の保護、人間の保護などの目的を明確にして選定する必要があります。

漏電ブレーカは“高調波対応型”を使用してください。また設定箇所で漏れ電流の測定を行ってください。
1/4Aフィルター、クランプフィルター、サージアブソーバーの推奨品の型式は、取扱説明書を参照してください。

●非常停止入力配線の

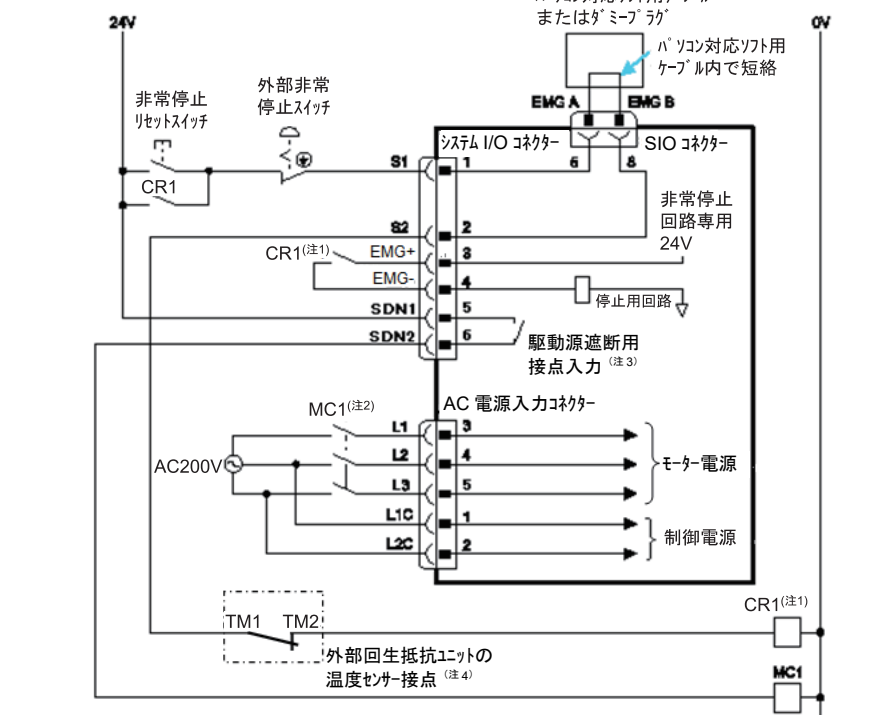
お客様の構築される非常停止回路に、タイチングボックスの非常停止スイッチを反映させる場合の回路例です。

SCON-C/CA/CAL/CGAL/CB/CGB (~750W モーター用)



- 注1 接点 CR1 で ON/OFF するモーター電源遮断リレの定格は、DC24V、10mA 以下です。
- 注2 モーター駆動源を外部遮断する場合は、L1/L2 端子にコンタクターなどを接続します。
- 注3 CGAL/CGB タイプは、タイチングツールが挿込まれたことを自動認識し、配線を切替えるリレを搭載していません。(システムI/OコネクタのS1、S2端子間は、タイチングツールを取り外してもコントローラ内部で短絡されません。短絡させる場合は、付属の「ミープラ」DP-5をSIOコネクタに接続してください。) CGAL/CGB タイプ以外、タイチングツールが挿込まれたことをコントローラが自動認識します。(接続を抜出すとS1、S2端子間は、コントローラ内部で短絡されます。)
- 注4 CGAL/CGB タイプは、モーター電源遮断リレがありませんので、外部に必ず遮断リレを設置してください。

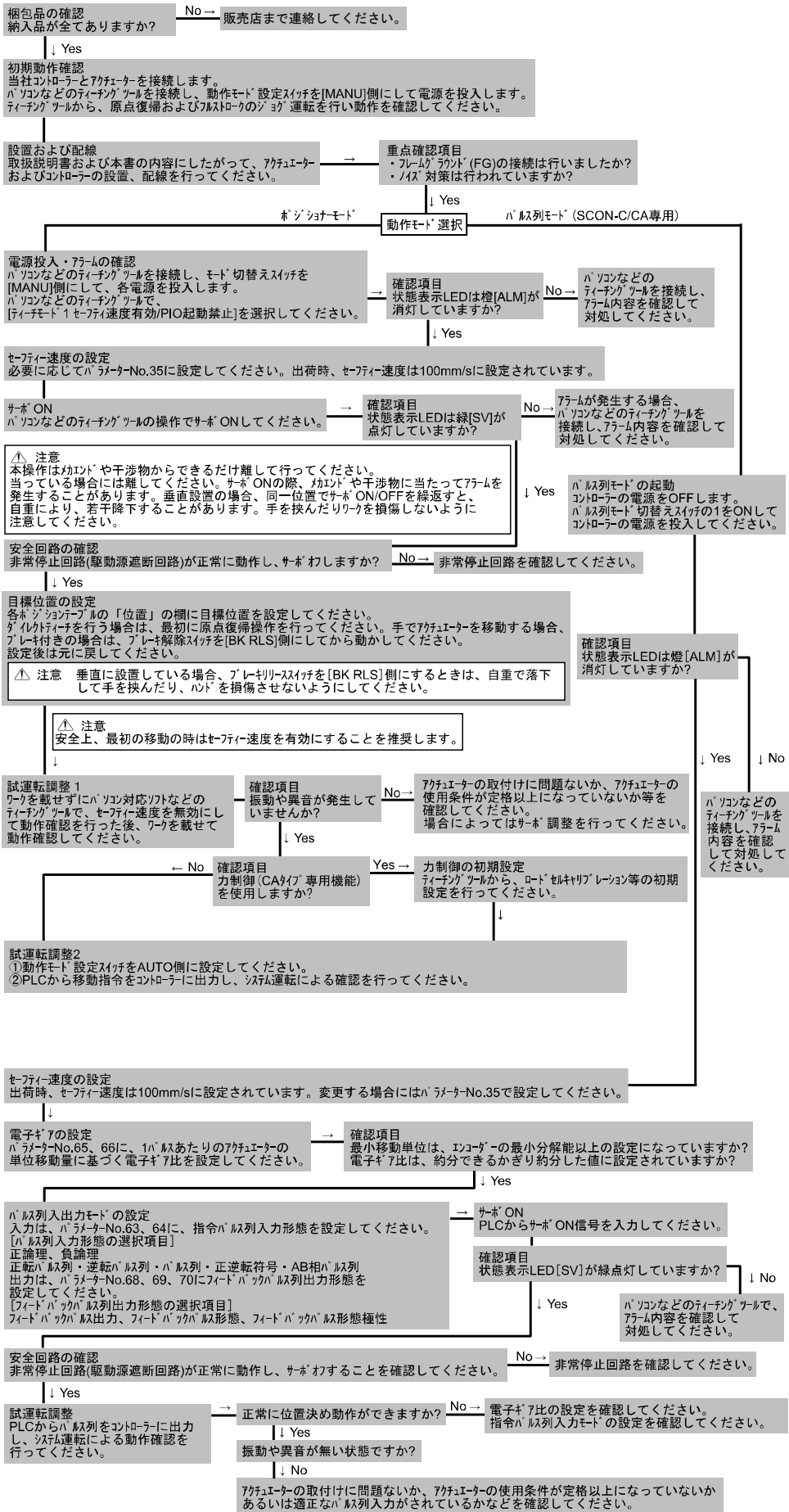
SCON-CGB (3000~3300W モーター用)



- 注1 接点 CR1 で ON/OFF するモーター電源遮断リレの定格は、DC24V、10mA 以下です。
- 注2 モーター駆動源を外部遮断するためにL1/L2/L3端子にコンタクターなどを接続します。(本コントローラは、内部に駆動源遮断リレを搭載していません)
- 注3 外部に接続した駆動源遮断器を制御するための接点出力です。定格はDC30V、20mA以下です。
- 注4 外部再生抵抗ユニットを接続している場合、温度センサー接点を接続します。

立上げ手順

本製品を初めて使用される場合は、以下の手順を参考に確認漏れや配線ミスがないよう注意しながら作業を行ってください。本項のバソンの表記は、バソンの対応ソフトを表しています。
※サボプラスチックおよびRCON接続仕様は、取扱説明書をご覧ください、立上げを行ってください。



●異常時の処置

立上げ中によくできるアラームです。以下を参考に処置してください。
これ以外につきましては、取扱説明書を参照してください。

エラーコード	エラー内容	原因および処置
069	リアクタの共振発振停止検出	インバータ機能が停止し、現在時刻データが失われたことを示します。 テッチングケーブルから時刻を再設定してください。
0A5	電磁ブレーキ未解除エラー	電磁ブレーキ装着時、ブレーキが解除できませんでした。 電磁ブレーキ用24V電源を確認してください。
0CF	I/O24V電源異常	PIO用24V電源が異常です。 PIO用24V電源の電圧を確認してください。
0E5	インコーダ-受信エラー	コントローラの要求に対してインコーダ側から正常なデータが返信されなかったことを示します。 コネクタ部の断線の有無や接続状況を確認してください。 周辺機器を電源遮断して本コントローラとアチャエータだけを動作させ、エラーが発生しなければノイズの可能性あります。
0E7	A、B、Z断線	インコーダ信号が正常に検出できない状態です。 コネクタ部の断線や接続状況を確認してください。
0EE	アソリユートインコーダ-異常検出2	アソリユートインコーダ-基板が、位置情報を正常に検出できない状態であることを示します。 アソリユートインコーダ-の電圧が低下しています。 PIOのバソリユートアラーム出力を確認し、OFFしていればバソリユートを交換してください。 交換後、アソリユートリセットを行ってください。 インコーダケーブルの接続を確認してください。
20A	ドゥガング、サボOFF	サボOFFの状態でも移動指令を行ったことを示します。 サボONしてから操作してください。

株式会社アイエイアイ

本社・工場	〒424-0103 静岡県静岡市清水区尾羽 577-1	TEL 054-364-5105 FAX 054-364-2589
東京営業所	〒105-0014 東京都港区芝 3-24-7 芝エッセージビルディング 4F	TEL 03-5419-1601 FAX 03-3455-5707
大阪営業所	〒530-0005 大阪府大阪市北区中之島 6-2-40 中之島インテス 14F	TEL 06-6479-0331 FAX 06-6479-0236
名古屋支店		
名古屋営業所	〒460-0008 愛知県名古屋市中区栄 5-28-12 名古屋若宮ビル 8F	TEL 052-269-2931 FAX 052-269-2933
小牧営業所	〒485-0029 愛知県小牧市中央 1-271 大垣共立銀行 小牧支店ビル 6F	TEL 0568-73-5209 FAX 0568-73-5219
四日市営業所	〒510-0086 三重県四日市市諏訪栄町 1-12 朝日生命四日市ビル 6F	TEL 059-356-2246 FAX 059-356-2248
豊田支店		
新豊田営業所	〒471-0034 愛知県豊田市小坂本町 1-5-3 朝日生命新豊田ビル 4F	TEL 0565-36-5115 FAX 0565-36-5116
安城営業所	〒446-0058 愛知県安城市三河安城南町 1-15-8 サンテラス三河安城 4F	TEL 0566-71-1888 FAX 0566-71-1877
盛岡営業所	〒020-0062 岩手県盛岡市長田町 6-7 クリエ 21ビル 7F	TEL 019-623-9700 FAX 019-623-9701
秋田出張所	〒018-0402 秋田県にかほ市平沢字行森 2-4	TEL 0184-37-3011 FAX 0184-37-3012
仙台営業所	〒980-0011 宮城県仙台市青葉区上杉 1-6-6 イースタンビル 7F	TEL 022-723-2031 FAX 022-723-2032
新潟営業所	〒940-0082 新潟県長岡市千歳 3-5-17 センザビル 2F	TEL 0258-31-8320 FAX 0258-31-8321
宇都宮営業所	〒321-0953 栃木県宇都宮市東宿郷 5-1-16 ルーセントビル 3F	TEL 028-614-3651 FAX 028-614-3653
熊谷営業所	〒360-0847 埼玉県熊谷市龍原南 1-312 あかりビル 5F	TEL 048-530-6555 FAX 048-530-6556
茨城営業所	〒300-1207 茨城県牛久市ひたち野東 5-3-2 ひたち野うしく池田ビル 2F	TEL 029-830-8312 FAX 029-830-8313
多摩営業所	〒190-0023 東京都立川市柴崎町 3-14-2 BOSENビル 2F	TEL 042-522-9881 FAX 042-522-9882
甲府営業所	〒400-0031 山梨県甲府市丸の内 2-12-1 ミサトビル 3F	TEL 055-230-2626 FAX 055-230-2636
厚木営業所	〒243-0014 神奈川県厚木市旭町 1-10-6 シャンロック石井ビル 3F	TEL 046-226-7131 FAX 046-226-7133
長野営業所	〒390-0852 長野県松本市島立 943 ハーモネートビル 401	TEL 0263-40-3710 FAX 0263-40-3715
静岡営業所	〒424-0103 静岡県静岡市清水区尾羽 577-1	TEL 054-364-6293 FAX 054-364-2589
浜松営業所	〒430-0936 静岡県浜松市中区大工町 125 シャンソンビル浜松 7F	TEL 053-459-1780 FAX 053-458-1318
金沢営業所	〒920-0024 石川県金沢市西念 3-1-32 西清ビル A棟 2F	TEL 076-234-3116 FAX 076-234-3107
滋賀営業所	〒524-0033 滋賀県守山市浮気町 300-21 第2小島ビル 2F	TEL 077-514-2777 FAX 077-514-2778
京都営業所	〒612-8418 京都府京都市伏見区竹田向代町 559 番地	TEL 075-693-8211 FAX 075-693-8233
兵庫営業所	〒673-0898 兵庫県明石市榎屋町 8-34 第5池内ビル 8F	TEL 078-913-6333 FAX 078-913-6339
岡山営業所	〒700-0973 岡山県岡山市北区下中野 311-114 OMOTO-ROOT BLD.101	TEL 086-805-2611 FAX 086-244-6767
広島営業所	〒730-0051 広島県広島市中区大手町 3-1-9 広島艦城通りビル 5F	TEL 082-544-1750 FAX 082-544-1751
徳島営業所	〒770-0905 徳島県徳島市東大工町 1-9-1 徳島ファーストビル 5F-B	TEL 088-624-8061 FAX 088-624-8062
松山営業所	〒790-0905 愛媛県松山市榊味 4-9-22 フォーレスト 21 1F	TEL 089-986-8562 FAX 089-986-8563
福岡営業所	〒812-0013 福岡県福岡市博多区博多駅東 3-13-21 エフビル WING 7F	TEL 092-415-4466 FAX 092-415-4467
大分営業所	〒870-0823 大分県大分市東大道 1-11-1 タンネンバウム III 2F	TEL 097-543-7745 FAX 097-543-7746
熊本営業所	〒862-0910 熊本県熊本市東区健軍本町 1-1 拓洋ビル 4F	TEL 096-214-2800 FAX 096-214-2801

お問合わせ先

アイエイアイ お客様センター エイト

(受付時間) 月～金 24時間 (月7:00AM～金 翌朝7:00AM) 土、日、祝日 8:00AM～5:00PM (年末年始を除く)
フリー ダイヤル 0800-888-0088
FAX : 0800-888-0099 (通話料無料)

ホームページアドレス www.iai-robot.co.jp

管理番号 : MJ0202-9G