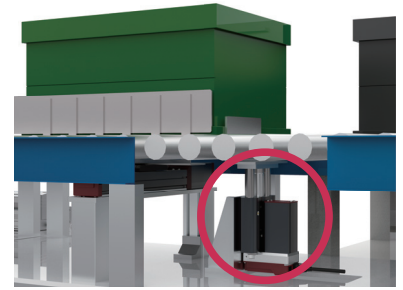


2点位置決め コントローラー内蔵

ECストッパーシリンダー

# EC-ST15/11

スペックアップしました

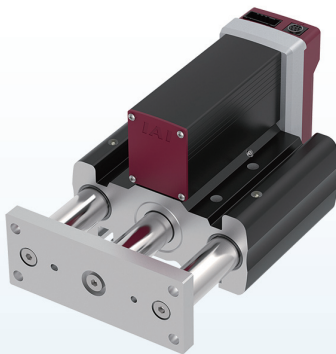


※本製品の使用可能範囲変更のお知らせです。  
2022年4月以降製造分より対応しています。

## EC-ST15

最大ワーク質量UP!

(インクリメンタル仕様のみ)



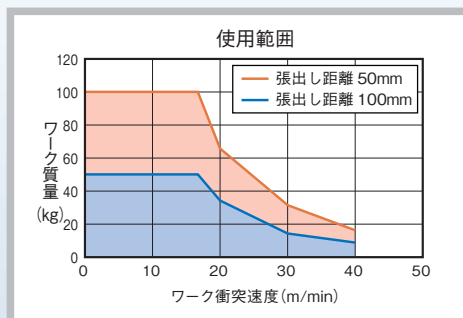
従来

50kg (16m/min) → 100kg (16m/min)

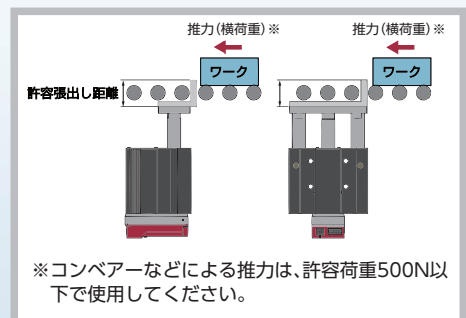
許容張出し距離

エンコーダー	張出し距離	最大ワーク質量
インクリメンタル	50mm	100kg
インクリメンタル	100mm	50kg
バッテリーレスアブソ	100mm	50kg

ワーク質量・ワーク衝突速度の相関図



※バッテリーレスアブソ仕様は、グラフの青線範囲内にて使用してください。



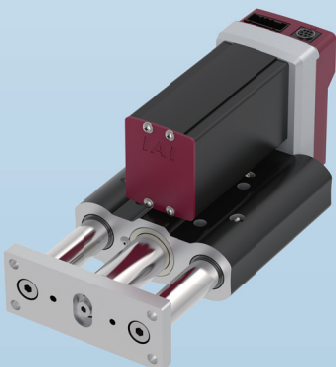
※コンベアーなどによる推力は、許容荷重500N以下で使用してください。

※張出し距離100mmの場合、最大ワーク質量は50kgになります。

## EC-ST11

最大ワーク質量UP!

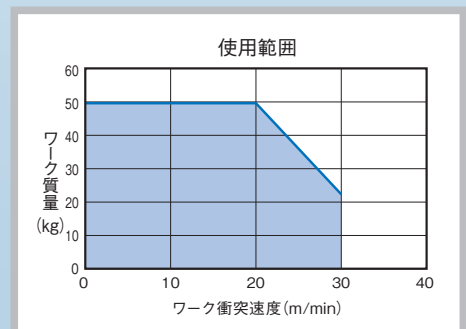
(インクリメンタル、バッテリーレスアブソ仕様両対応)



従来

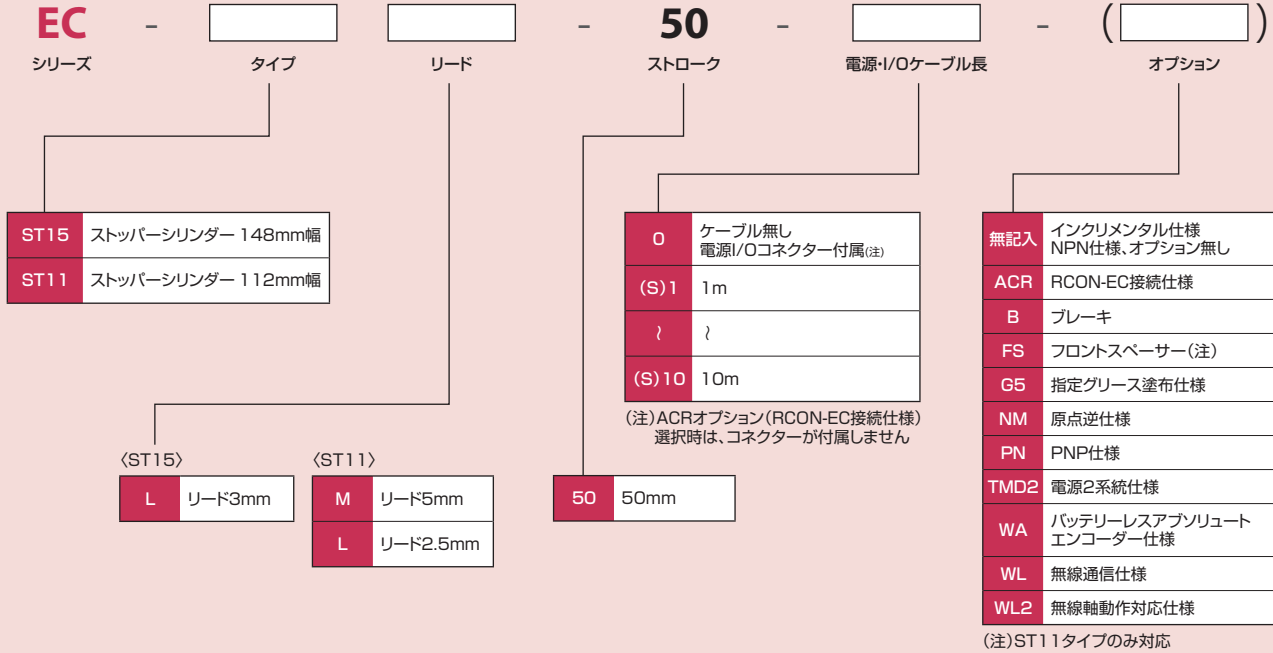
30kg (20m/min) → 50kg (20m/min)

ワーク質量・ワーク衝突速度の相関図



型式項目

エレシリンダー®



メインスペック

シリーズ	EC		
タイプ	ST15	ST11	
エンコーダー	インクリメンタル/バッテリーレスアブソリュート		
モーター種類	パルスモーター(□42)(電源容量:4.2A)	パルスモーター(□35)(電源容量:4.2A)	
リード(mm)	3	5	2.5
ストローク(mm)	50		
電源・I/Oケーブル長	ホームページの製品仕様をご確認ください		
オプション	上記型式項目をご確認ください。		
水平	可搬質量(kg)(省電力無効)	5※1	-
	最高速度(mm/s)	200	-
垂直	可搬質量(kg)(省電力無効)	3※1	1※2
	最高速度(mm/s)	200	350
繰返し位置決め精度(mm)	±0.15		
標準価格	-	-	

※1 速度200mm/s,加減速度0.5Gの場合です。  
 ※2 最高速度・最高加減速で動作の場合です。

製品情報の詳細はこちらから！▶

EC-ST15



EC-ST11



EC-ST15

<https://www.iai-robot.co.jp/product/details/EC-ST15/index.html>

EC-ST11

<https://www.iai-robot.co.jp/product/details/EC-ST11/index.html>

アイエイアイお客様センター“エイト”

安心とは24時間対応のことです



0800-888-0088

FAX.0800-888-0099

株式会社 **アイエイアイ**

本社 / 〒424-0103 静岡県静岡市清水区尾羽577-1 TEL 054-364-5105 FAX 054-364-2589

- |                          |                          |                           |                          |                           |                           |
|--------------------------|--------------------------|---------------------------|--------------------------|---------------------------|---------------------------|
| 東京営業所 / TEL 03-5419-1601 | 大阪営業所 / TEL 06-6479-0331 | 名古屋営業所 / TEL 052-269-2931 | 小牧営業所 / TEL 0568-73-5209 | 四日市営業所 / TEL 059-356-2246 | 新豊田営業所 / TEL 0565-36-5115 |
| 安城営業所 / TEL 0566-71-1888 | 盛岡営業所 / TEL 019-623-9700 | 秋田出張所 / TEL 0184-37-3011  | 仙台営業所 / TEL 022-723-2031 | 新潟営業所 / TEL 0258-31-8320  | 宇都宮営業所 / TEL 028-614-3651 |
| 熊谷営業所 / TEL 048-530-6555 | 茨城営業所 / TEL 029-830-8312 | 多摩営業所 / TEL 042-522-9881  | 甲府営業所 / TEL 055-230-2626 | 厚木営業所 / TEL 046-226-7131  | 長野営業所 / TEL 0263-40-3710  |
| 静岡営業所 / TEL 054-364-6293 | 浜松営業所 / TEL 053-459-1780 | 金沢営業所 / TEL 076-234-3116  | 滋賀営業所 / TEL 077-514-2777 | 京都営業所 / TEL 075-693-8211  | 兵庫営業所 / TEL 078-913-6333  |
| 岡山営業所 / TEL 086-805-2611 | 広島営業所 / TEL 082-544-1750 | 徳島営業所 / TEL 088-624-8061  | 松山営業所 / TEL 089-986-8562 | 福岡営業所 / TEL 092-415-4466  | 大分営業所 / TEL 097-543-7745  |
| 熊本営業所 / TEL 096-214-2800 |                          |                           |                          |                           |                           |

IAI America, Inc. IAI Industrieroboter GmbH IAI (Shanghai) Co., Ltd. IAI Robot (Thailand) Co., Ltd.

www.iai-robot.co.jp

当カタログに記載されている内容は、製品改良のため予告なしに変更することがあります。

ロボシリンダ/ロボシリンダ/ROBO CYLINDER/エレシリンダ/エレシリンダ/ELECYLINDER/デジタルスピコン/リモスピ/ラジアルシリンダ/ラジアルシリンダ/RADIAL CYLINDER/パルスプレス/パワーコン/パワーコンスカラは株式会社アイエイアイの登録商標です。