

# EC-S6□R

簡易防塵

モーター折返し

本体幅  
**60mm**

24V  
パルス  
モーター

■ 型式項目			
<b>EC</b>	-	<b>S6</b>	<b>R</b>
シリーズ	-	タイプ	仕様
		リード	モーター折返し
		S 20mm	R
		H 12mm	
		M 6mm	
		L 3mm	
			ストローク
		50	50mm
		400	400mm (50mm毎)
			ケーブル長
		0	端子台タイプ コネクタ付き
		1	1m
		10	10m
			オプション
			下記オプション 価格表参照



水平

垂直

横立て

天吊り

(注) 上写真はモーター左折返し仕様 (ML) です。

### ■ ストローク別価格表 (標準価格)

ストローク (mm)	標準価格	ストローク (mm)	標準価格
50	-	250	-
100	-	300	-
150	-	350	-
200	-	400	-

### ■ オプション価格表 (標準価格)

名称	オプション記号	参照頁	標準価格
ブレーキ	B	143	-
フット金具	FT	145	-
モーター左折返し仕様 (注1)	ML	147	-
モーター右折返し仕様 (注1)	MR	147	-
原点逆仕様	NM	150	-
PNP仕様	PN	150	-
電源2系統仕様	TMD2	151	-
バッテリーレス	WA	151	-
アブソリュートエンコーダー仕様	WL	151	-
無線通信仕様	WL2	151	-
無線軸動作対応仕様	WL2	151	-

(注1) 型式項目のオプション欄に必ずどちらかの記号をご記入ください。

### ■ ケーブル長価格表 (標準価格)

ケーブル記号	ケーブル長	標準価格
0	ケーブルなし (コネクタ付属)	-
1 ~ 3	1 ~ 3m	-
4 ~ 5	4 ~ 5m	-
6 ~ 10	6 ~ 10m	-

(注) ロボットケーブルです。

**POINT**  
 選定上の  
 注意

- (1) 「メインスペック」の可搬質量は最大値を表記しています。省電力設定を有効にする場合は、メインスペックが変わりますので、詳細は「速度・加速度別可搬質量表」をご参照ください。
- (2) 押付け動作を行う場合は「押付け力と電流制限値の相関図」をご参照ください。押付け力は目安の値です。注意点は155ページをご確認ください。
- (3) 使用周囲温度によって、デューティの制限が必要です。詳細は155ページをご参照ください。
- (4) 取付姿勢によっては注意が必要です。詳細は33ページをご確認ください。
- (5) 張出し負荷長の目安は、Ma・Mb・Mc方向220mm以下です。張出し負荷長は総合カタログ2018・1-104ページの図をご確認ください。
- (6) 取付け物体の重心位置は、張出し距離の1/2以下としてください。張出し距離や負荷モーメントが許容値内であっても、動作中に異常な振動や音などが発生する場合は、動作条件を緩めてご使用ください。

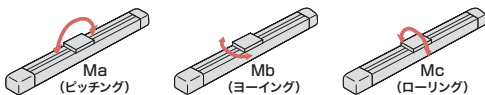
■メインスペック

項目		内容				
リード	ボールねじリード(mm)	20	12	6	3	
	可搬質量	最大可搬質量(kg) (省電力無効)	15	26	32	40
水平	速度/加減速度	最大可搬質量(kg) (省電力有効)	8	14	20	25
		最高速度(mm/s)	800	700	450	225
	最低速度(mm/s)	25	15	8	4	
	定格加減速度(G)	0.3	0.3	0.3	0.3	
	最高加減速度(G)	1	1	1	1	
	可搬質量	最大可搬質量(kg) (省電力無効)	1	2.5	6	12.5
垂直	速度/加減速度	最大可搬質量(kg) (省電力有効)	0.75	2	5	10
		最高速度(mm/s)	800	700	400	225
	最低速度(mm/s)	25	15	8	4	
	定格加減速度(G)	0.3	0.3	0.3	0.3	
	最高加減速度(G)	0.5	0.5	0.5	0.5	
	可搬質量	最大可搬質量(kg) (省電力無効)	1	2.5	6	12.5
押付け	押付け時最大推力(N)	67	112	224	449	
	押付け最高速度(mm/s)	20	20	20	20	
ブレーキ	ブレーキ仕様	無励磁作動電磁ブレーキ				
	ブレーキ保持力(kgf)	1	2.5	6	12.5	
ストローク	最小ストローク(mm)	50	50	50	50	
	最大ストローク(mm)	400	400	400	400	
	ストロークピッチ(mm)	50	50	50	50	

項目	内容
駆動方式	ボールねじ φ10mm 転造C10
繰返し位置決め精度	±0.05mm
ロストモーション	-
ベース	専用アルミ押出材(A6063SS-T5相当) 黒色アルマイト処理
リニアガイド	直動無限循環型
	Ma : 48 N・m
	Mb : 69 N・m
静的許容モーメント	Mc : 97 N・m
	Ma : 11 N・m
	Mb : 16 N・m
動的許容モーメント(注2)	Mc : 23 N・m
	Ma : 11 N・m
	Mb : 16 N・m
使用周囲温度・湿度	0~40℃、85% RH以下(結露なきこと)
保護等級	IP20
耐振動・耐衝撃	4.9m/s <sup>2</sup> 100Hz以下
海外対応規格	CEマーク、RoHS指令
モーター種類	パルスモーター
エンコーダ種類	インクリメンタル/バッテリーレスアブソリュート
エンコーダパルス数	800 pulse/rev
納期	ホームページ[納期照会]に記載

(注2) 基準定格寿命5,000kmの場合です。走行寿命は運転条件、取付け状態によって異なります。総合カタログ2018・1-360ページにて走行寿命をご確認ください。

■スライダタイプモーメント方向



■速度・加速度別可搬質量表

■省電力設定無効 可搬質量の単位はkgです。空欄は動作不可となります。

リード20

姿勢	水平						垂直					
	速度(mm/s)						加速度(G)					
0	15	10	8	7	1	1	0.3	0.5	0.7	1	0.3	0.5
160	15	10	8	7	1	1						
320	12	10	8	6	1	1						
480	12	9	8	6	1	1						
640	12	6.5	6	5	1	1						
800	9	5	4	3	1	1						

リード12

姿勢	水平						垂直					
	速度(mm/s)						加速度(G)					
0	26	18	16	14	2.5	2.5	0.3	0.5	0.7	1	0.3	0.5
80	26	18	16	14	2.5	2.5						
200	26	18	16	14	2.5	2.5						
320	26	18	14	12	2.5	2.5						
440	26	18	12	9	2.5	2.5						
560	18	12	7	5	2.5	2.5						
700	10	5	4	3	1.5	1						

リード6

姿勢	水平						垂直					
	速度(mm/s)						加速度(G)					
0	32	26	24	20	6	6	0.3	0.5	0.7	1	0.3	0.5
40	32	26	24	20	6	6						
100	32	26	24	20	6	6						
160	32	26	24	20	6	6						
220	32	26	24	20	6	6						
280	32	26	18	15	6	5.5						
340	25	14	12	9	4	3.5						
400	15	8	8	5	2.5	2						
450	10	5										

リード3

姿勢	水平						垂直					
	速度(mm/s)						加速度(G)					
0	40	35	35	35	12.5	12.5	0.3	0.5	0.7	1	0.3	0.5
50	40	35	35	35	12.5	12.5						
80	40	35	35	30	12.5	12.5						
110	40	35	35	30	12.5	12.5						
140	40	35	35	28	12.5	12.5						
170	40	32	32	24	9	8						
200	35	20	15	12	6	4						
225	18	10			3							

■省電力設定有効 可搬質量の単位はkgです。空欄は動作不可となります。

リード20

姿勢	水平			垂直		
	速度(mm/s)			加速度(G)		
0	8	5	0.75	0.3	0.7	0.3
160	8	5	0.75			
320	8	5	0.75			
480	8	4	0.75			
640	6	3	0.75			
800	4	1.5	0.5			

リード12

姿勢	水平			垂直		
	速度(mm/s)			加速度(G)		
0	14	10	2	0.3	0.7	0.3
80	14	10	2			
200	14	10	2			
320	14	10	2			
440	11	7	1.5			
560	7	2.5	1			
680	2					

リード6

姿勢	水平			垂直		
	速度(mm/s)			加速度(G)		
0	20	14	5	0.3	0.7	0.3
40	20	14	5			
100	20	14	5			
160	20	14	5			
220	16	14	4			
280	13	7	2.5			
340	8	1	1			

リード3

姿勢	水平			垂直		
	速度(mm/s)			加速度(G)		
0	25	22	10	0.3	0.7	0.3
20	25	22	10			
50	25	22	10			
80	25	22	10			
110	20	14	8			
140	15	11	5			
170	11	5	2			

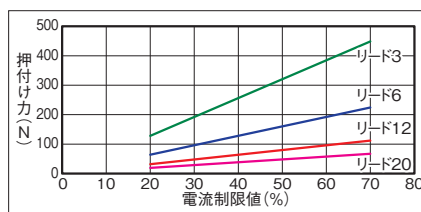
■ストロークと最高速度

リード(mm)	省電力設定	50~200(50mm毎)	250(mm)	300(mm)	350(mm)	400(mm)
20	無効	800		727	566	
	有効	800		727	566	
12	無効	700	521	392	305	
	有効	680<560>	521	392	305	
6	無効	450<400>	371	265	199	155
	有効	340	265	199	155	
3	無効	225	188	134	100	78
	有効	170	134	100	78	

(単位はmm/s)

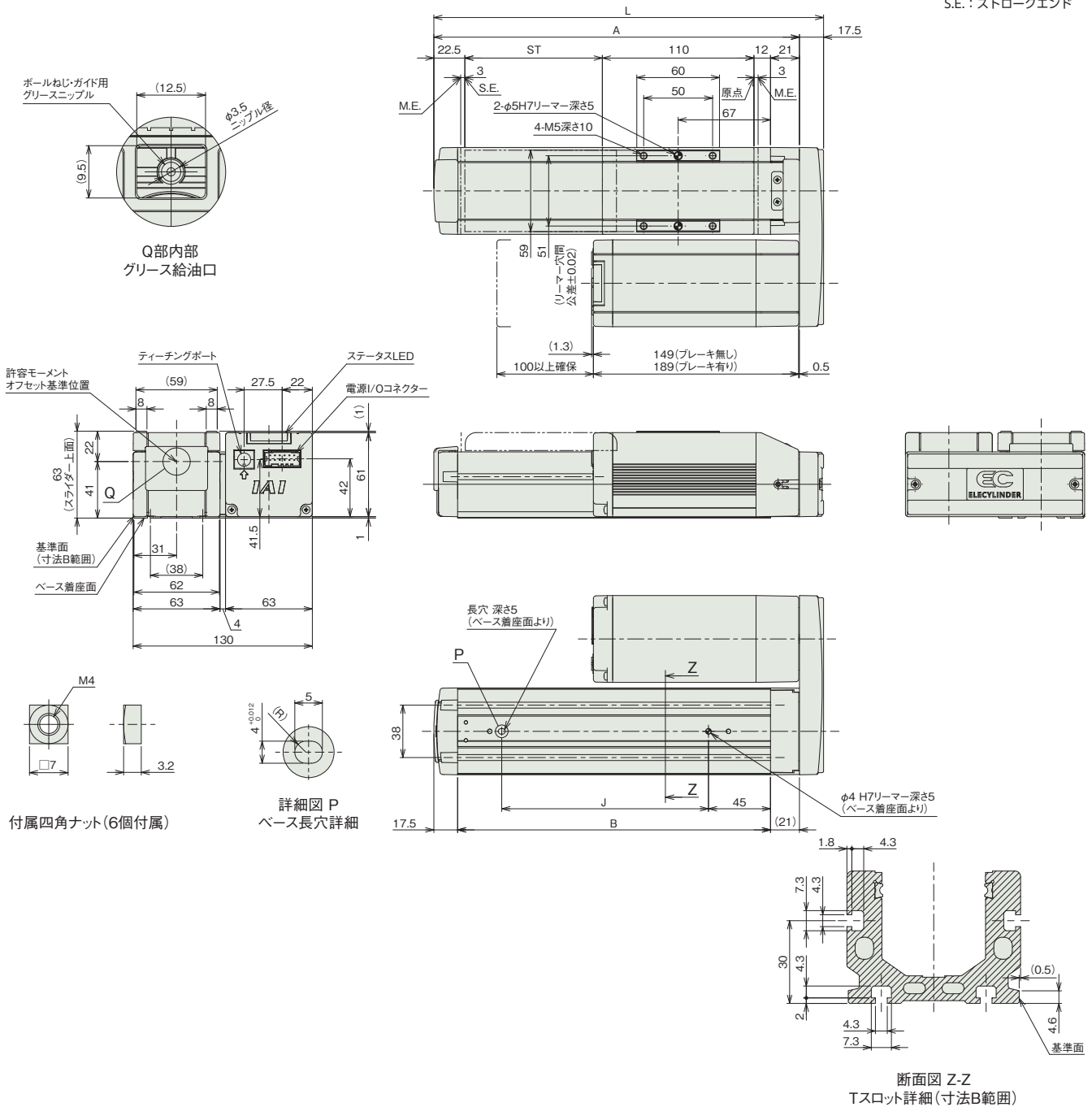
(注) < >内は垂直使用の場合です。

■押付け力と電流制限値の相関図



(注) 原点復帰を行った場合は、スライダがM.E.まで移動しますので周囲との干渉にご注意ください。  
(注) 下図はモーター左折返し仕様(ML)です。

ST: ストローク  
M.E.: メカニカルエンド  
S.E.: ストロークエンド



■ストローク別寸法

ストローク	50	100	150	200	250	300	350	400
L	233	283	333	383	433	483	533	583
A	215.5	265.5	315.5	365.5	415.5	465.5	515.5	565.5
B	177	227	277	327	377	427	477	527
J	100	150	200	250	300	350	400	450

■ストローク別質量

ストローク	50	100	150	200	250	300	350	400
質量 (kg)								
ブレーキ無し	2.2	2.4	2.6	2.8	3	3.2	3.4	3.6
ブレーキ有り	2.4	2.6	2.8	3	3.2	3.4	3.6	3.8

■適応コントローラ

(注) ECシリーズはコントローラ内蔵です。内蔵コントローラの詳細は、156ページをご確認ください。