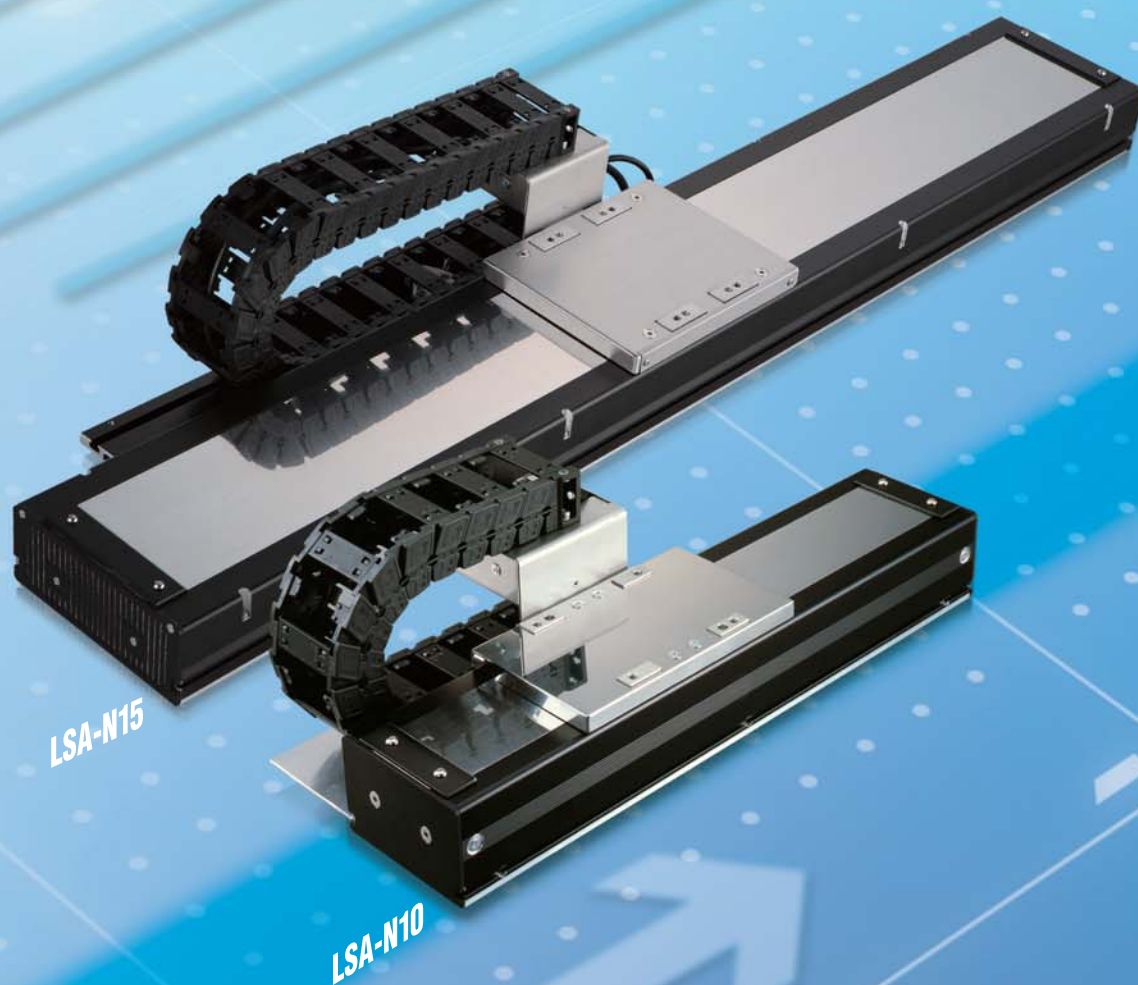


リニアサーボアクチュエータ
中型タイプ **LSA-N10**



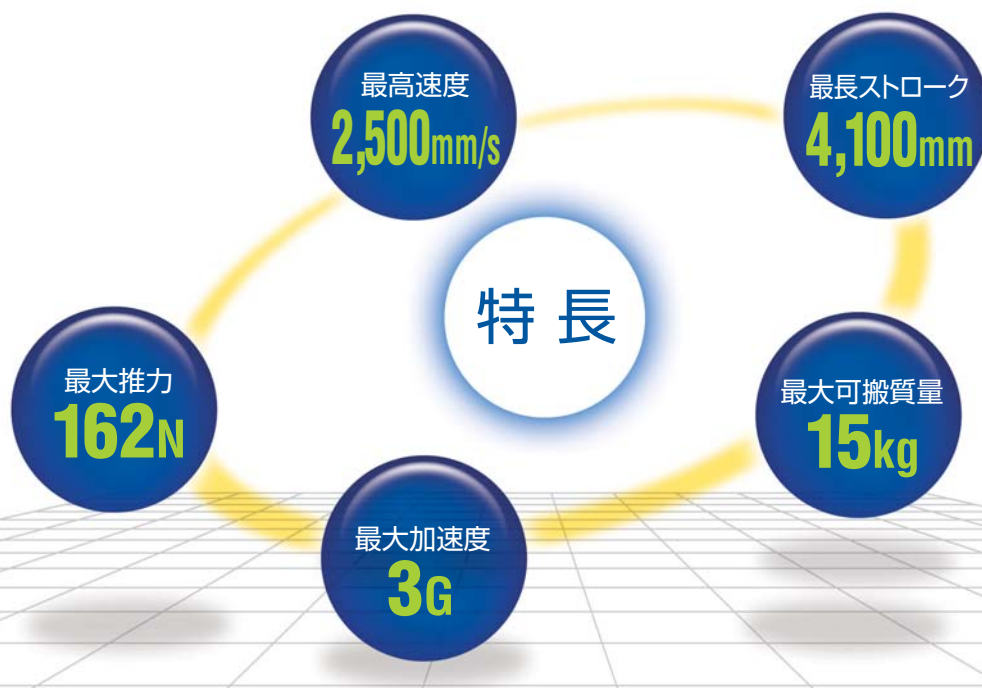
代理店

リニアサーボアクチュエータ仕様一覧

	外観	型式 (タイプ)	本体幅 (mm)	スライダ		ストローク (mm)	推力 (N)	最大可搬質量 (kg)	最高速度 (mm/s)	
シャフトタイプ		S6SS	60	標準	シングル	48~1248	15	3	2500	
		S6SM			マルチ	40~1048				
		S8SS	80	標準	シングル	60~1620	25	5		
		S8SM			マルチ	60~1440				
		S8HS	高推力	シングル	60~1620	35	7			
		S8HM		マルチ	60~1380					
		S10SS	100	標準	シングル	90~2070	65	15		
		S10SM			マルチ	60~1860				
		S10HS	高推力	シングル	90~2070	80	20			
		S10HM		マルチ	105~1815					
	小型タイプ		H8SS	80	標準	シングル	50~1650	30		5
			H8SM			マルチ	130~1430			
H8HS			高推力	シングル	50~1550	60	8			
H8HM				マルチ	130~1230					
扁平タイプ		L15SS	145	標準	シングル	150~1650	30	5		
		L15SM			マルチ	50~1450				
中型タイプ		NEW N10SS	100	標準	シングル	100~4100	54	15		
		NEW N10SM			マルチ	100~3900				
		N15SS	150	標準	シングル	150~4100	86	20		
		N15SM			マルチ	150~3950				
		N15HS	高推力	シングル	100~4100	125	30			
		N15HM		マルチ	150~3850					
		N19SS	193	標準	シングル	144~2592	100	30		
		N19SM			マルチ	72~2232				
大型タイプ		W21SS	210	標準	シングル	1050~4155	200	60		
		W21SM			マルチ	730~3835				
		W21HS	高推力	シングル	895~4000	400	120			
		W21HM		マルチ	420~3525					

※N10SS、N10SM以外は、「産業用ロボット 総合カタログ 2009」をご覧ください。

新開発フラット型コア付 リニアサーボアクチュエータ 中型タイプ



型式項目 中型タイプ 本体幅100mm 標準タイプ

LSA	-	N10S	□	-	I	-	100S	-	□	-	T2	-	□	-	□
シリーズ		タイプ		エンコーダ種類		対応ドライバ出力		ストローク		適応コントローラ		ケーブル長		オプション	
		S:シングルスライダ M:マルチスライダ		I:インクリ メンタル仕様		100S:100W(注)		100:100mm 4100:4100mm (100mm毎)		T2:SCON SSEL XSEL-P/Q		N:ケーブルなし S:3m M:5m X□□:長さ指定		下記オプション表 参照	

(注) コントローラのドライバは100WですがSCONコントローラの大きさは400W以上のサイズとなります。

注:マルチスライダは3900まで

型式/スペック

型式	対応ドライバ出力 (W)	ストローク 100mm単位 (mm)	速度 (mm/s) (注1)	可搬質量(注2)		定格推力 (N)	最大推力 (N)	最大加速度 (G) (注2)
				水平(kg)	垂直(kg)			
LSA-N10SS-I-100S-①-T2-②-③	100	100~4100	2500	15	-	54	162	3
LSA-N10SM-I-100S-①-T2-②-③		100~3900						

※上記型式の①はストローク、②はケーブル長、③はオプションが入ります。

共通仕様

駆動方式	リニアサーボモータ
繰返し位置決め精度	±0.005mm
動的許容モーメント(注3)	Ma:76.4N・m Mb:46.3N・m Mc:25.7N・m
張り出し負荷長	Ma方向340mm以下 Mb-Mc方向340mm以下
ベース	材質:アルミ
適応コントローラ	T2:SCON, SSEL, XSEL-P/Q
ケーブル長(注4)	N:ケーブルなし S:3m M:5m X□□:長さ指定
使用周囲温度	0~40℃、85%RH以下(結露無きこと)

適応コントローラ仕様

適応コントローラ	最大制御軸数	操作方法	電源電圧
XSEL-P/Q	6軸	プログラム	単相/三相AC200V
SSEL	2軸	プログラム/ポジショナー	単相AC200V
SCON(注5)	1軸	パルス列/ポジショナー	単相AC200V

オプション

名称	型式	備考
ケーブルペア取付方向	CT2~4	取付方向2~4
ユーザー用ケーブルペアSタイプ	US1~US4	取付方向1~4
ユーザー用ケーブルペアMタイプ	UM1~UM4	取付方向1~4

※詳しくは、「産業用ロボット 総合カタログ 2009」をご覧ください。



(注1) ストロークによっては、最高速度に達しない場合があります。(注2) 動作条件により異なります。(注3) 10,000km走行寿命の場合です。

(注4) ケーブル長はSCON/SSELが最大20m、XSELが最大30mです。長さ指定はm単位でご記入ください。(例 X08=8m) (注5) SCONの筐体の大きさは400W以上のサイズとなります。
ご注意 ※水平横立て方向及び、垂直方向での使用はできません。

