

IK3-P6BBC1□□S

RCP6 3軸 XYB + Z軸ベース固定 組合せ
 X軸:SA7R(折返し)
 Y軸:SA6R(折返し) Z軸:SA4R(折返し)

型式項目	シリーズ	タイプ	エンコーダ種類	第1軸(X軸)	第2軸(Y軸)	第3軸(Z軸)	コントローラ	ケーブル
	IK3	P6BBC1□□S	WA	□□	□□	□□	PM1	□□□□
組合せ方向	1~4 3-19ページ タイプの種類説明 参照	速度タイプ HHL: X 高速・Y 高速・Z 低速 HHM: X 高速・Y 高速・Z 中速 HHH: X 高速・Y 高速・Z 高速 HHS: X 高速・Y 高速・Z 超高速	エンコーダ種類 WA: バッテリレス アプン	ストローク 5: 50mm (50mm毎)	オプション 次ページ オプション表 参照	コントローラ 下記 適応コントローラ表 参照	ケーブル長 1L: 1m 3L: 3m 5L: 5m □L: □m	第1配線 第2配線 第3配線 下記ケーブルペア参照

RoHS



上写真は組合せ方向「1」、全軸ケーブルペア付の場合になります。
 他の組合せ方向については、3-19ページをご覧ください。

加速度別可搬質量

- HHLタイプ: X 高速・Y 高速・Z 低速
- HHMタイプ: X 高速・Y 高速・Z 中速
- HHHタイプ: X 高速・Y 高速・Z 高速
- HHSタイプ: X 高速・Y 高速・Z 超高速

(単位は kg)

速度タイプ	HHL	HHM	HHH	HHS
0.1	3	2	1	0.5
0.3	3	2	1	0.5
0.5	-	-	1	0.5

※X軸、Y軸、Z軸共に同じ加減速度の場合です。
 著しい振動が生じる場合、適宜、速度・加減速度を落として使用してください。



基本的に組み立てた形での出荷になります。
 ばらし出荷をご希望の場合は、弊社営業担当までご相談ください。

ストローク別価格表 (標準価格)

Y軸ストローク(mm)	50			100			150			200		
Z軸ストローク(mm)	50	100	150	50	100	150	50	100	150	50	100	150
50	-	-	-	-	-	-	-	-	-	-	-	-
100	-	-	-	-	-	-	-	-	-	-	-	-
150	-	-	-	-	-	-	-	-	-	-	-	-
200	-	-	-	-	-	-	-	-	-	-	-	-
250	-	-	-	-	-	-	-	-	-	-	-	-
300	-	-	-	-	-	-	-	-	-	-	-	-
350	-	-	-	-	-	-	-	-	-	-	-	-
400	-	-	-	-	-	-	-	-	-	-	-	-
450	-	-	-	-	-	-	-	-	-	-	-	-
500	-	-	-	-	-	-	-	-	-	-	-	-
550	-	-	-	-	-	-	-	-	-	-	-	-
600	-	-	-	-	-	-	-	-	-	-	-	-
650	-	-	-	-	-	-	-	-	-	-	-	-
700	-	-	-	-	-	-	-	-	-	-	-	-
750	-	-	-	-	-	-	-	-	-	-	-	-
800	-	-	-	-	-	-	-	-	-	-	-	-

注1. Z軸のブレーキ価格は、上記価格に含まれています。 注2. 上記はケーブルペアなし、配線なしの価格です。

ケーブル長価格表 (標準価格)

種類	ケーブル記号	長さ	標準価格
標準タイプ	1L	1m	-
	3L	3m	-
	5L	5m	-
	□L	長さ指定(最大15m)	-

注1. 全軸標準ケーブルとなります。
 注2. 第2軸、第3軸ケーブルの長さはケーブルペア出口からの長さです。
 ケーブルペア内配線用として、ロボットケーブルが別途付属されます。
 注3. 標準は1m、3m、5mですが、それ以外の長さもm単位で最大15mまで対応可能です。

ケーブルペア価格表 (標準価格)

名称	型式	参照頁	標準価格		
			第1配線 (X軸横)	第2配線 (Y軸横)	第3配線 (Z軸横)
ケーブルペアなし(ケーブルのみ)	N	→3-24	-	-	-
ケーブルペアSサイズ(内幅38mm)	CT		-	-	-
ケーブルペアMサイズ(内幅50mm)	CTM		-	-	-
ケーブルペアLサイズ(内幅63mm)	CTL		-	-	選択不可 ※1
ケーブルペアXLサイズ(内幅80mm)	CTXL		-	-	選択不可 ※2

※1 第1配線、第2配線のみ選択可 ※2 第1配線のみ選択可

適応コントローラ

コントローラは、別途販売となります。
 各コントローラページをご参照ください。

□X軸:SA7R、Y軸:SA6R、Z軸:SA4R

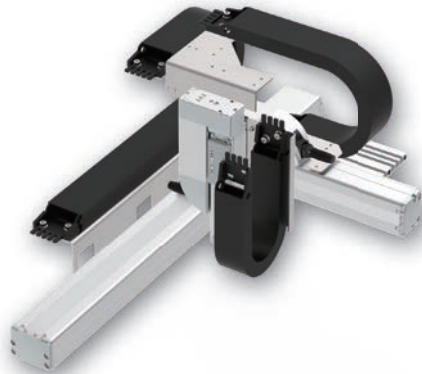
名称	参照頁
PCON-CB/CGB	→ 6-51
PCON-CYB/PLB/POB	→ 6-67
MCON-C/CG	→ 6-29
MCON-LC/LCG	
MSEL-PC/PG	

※高出力設定仕様で動作可能です。MCONコントローラに接続して使用する場合は、「高出力設定仕様」を選択する必要があります。
 高出力無効設定で使用する場合は、弊社までお問い合わせください。

IK3-P6BBC2□□S

RCP6 3軸 XYB + Z軸ベース固定 組合せ
 X軸:SA7C(ストレート)
 Y軸:SA6R(折返し) Z軸:SA4R(折返し)

型式項目	シリーズ	タイプ	エンコーダ種類	第1軸(X軸)	第2軸(Y軸)	第3軸(Z軸)	コントローラ	ケーブル	オプション
	IK3	P6BBC2□□S	WA	□□	□□	□□	PM1	□□□□	□□
組合せ方向	1~4 3-19ページ タイプの種類説明 参照	速度タイプ HHL: X 高速・Y 高速・Z 低速 HHM: X 高速・Y 高速・Z 中速 HHH: X 高速・Y 高速・Z 高速 HHS: X 高速・Y 高速・Z 超高速	エンコーダ種類 WA: バッテリレス アプン	ストローク 5: 50mm (50mm毎)	オプション 次ページ オプション表 ①参照	コントローラ 下記 適応コントローラ表 参照	ケーブル長 1L: 1m 3L: 3m 5L: 5m □L: □m	第1配線 第2配線 第3配線 下記ケーブルペア表参照	オプション 次ページ オプション表 ②参照



上写真は組合せ方向「1」、全軸ケーブルペア付の場合になります。
 他の組合せ方向については、3-19ページをご覧ください。

加速度別可搬質量

- HHLタイプ: X 高速・Y 高速・Z 低速
- HHMタイプ: X 高速・Y 高速・Z 中速
- HHHタイプ: X 高速・Y 高速・Z 高速
- HHSタイプ: X 高速・Y 高速・Z 超高速

(単位は kg)

速度タイプ	HHL	HHM	HHH	HHS
0.1	3	2	1	0.5
0.3	3	2	1	0.5
0.5	-	-	1	0.5

※X軸、Y軸、Z軸共に同じ加減速度の場合です。
 著しい振動が生じる場合、適宜、速度・加減速度を落として使用してください。



基本的に組み立てた形での出荷になります。
 ばらし出荷をご希望の場合は、弊社営業担当までご相談ください。

ストローク別価格表 (標準価格)

Y軸ストローク(mm)	50			100			150			200		
Z軸ストローク(mm)	50	100	150	50	100	150	50	100	150	50	100	150
X軸ストローク(mm) 50	-	-	-	-	-	-	-	-	-	-	-	-
100	-	-	-	-	-	-	-	-	-	-	-	-
150	-	-	-	-	-	-	-	-	-	-	-	-
200	-	-	-	-	-	-	-	-	-	-	-	-
250	-	-	-	-	-	-	-	-	-	-	-	-
300	-	-	-	-	-	-	-	-	-	-	-	-
350	-	-	-	-	-	-	-	-	-	-	-	-
400	-	-	-	-	-	-	-	-	-	-	-	-
450	-	-	-	-	-	-	-	-	-	-	-	-
500	-	-	-	-	-	-	-	-	-	-	-	-
550	-	-	-	-	-	-	-	-	-	-	-	-
600	-	-	-	-	-	-	-	-	-	-	-	-
650	-	-	-	-	-	-	-	-	-	-	-	-
700	-	-	-	-	-	-	-	-	-	-	-	-
750	-	-	-	-	-	-	-	-	-	-	-	-
800	-	-	-	-	-	-	-	-	-	-	-	-

注1. Z軸のブレーキ価格は、上記価格に含まれています。 注2. 上記はケーブルペアなし、配線なしの価格です。

ケーブル長価格表 (標準価格)

種類	ケーブル記号	長さ	標準価格
標準タイプ	1L	1m	-
	3L	3m	-
	5L	5m	-
	□L	長さ指定(最大15m)	-

注1. 全軸標準ケーブルとなります。
 注2. 第2軸、第3軸ケーブルの長さはケーブルペア出口からの長さです。
 ケーブルペア内配線用として、ロボットケーブルが別途付属されます。
 注3. 標準は1m、3m、5mですが、それ以外の長さもm単位で最大15mまで対応可能です。

ケーブルペア価格表 (標準価格)

名称	型式	参照頁	標準価格		
			第1配線 (X軸横)	第2配線 (Y軸横)	第3配線 (Z軸横)
ケーブルペアなし(ケーブルのみ)	N	→3-24	-	-	-
ケーブルペアSサイズ(内幅38mm)	CT		-	-	-
ケーブルペアMサイズ(内幅50mm)	CTM		-	-	-
ケーブルペアLサイズ(内幅63mm)	CTL		-	-	選択不可 ※1
ケーブルペアXLサイズ(内幅80mm)	CTXL		-	-	選択不可 ※2

※1 第1配線、第2配線のみ選択可 ※2 第1配線のみ選択可

適応コントローラ

コントローラは、別途販売となります。
 各コントローラページをご参照ください。

□X軸:SA7C、Y軸:SA6R、Z軸:SA4R

名称	参照頁
PCON-CB/CGB	→ 6-51
PCON-CYB/PLB/POB	→ 6-67
MCON-C/CG	→ 6-29
MCON-LC/LCG	
MSEL-PC/PG	

※高出力設定仕様で動作可能です。MCONコントローラに接続して使用する場合は、「高出力設定仕様」を選択する必要があります。
 高出力無効設定で使用する場合は、弊社までお問い合わせください。

スペック			
項目	X軸	Y軸	Z軸
構成軸	RCP6-SA7C	RCP6-SA6R	RCP6-SA4R
ストローク(50mm毎)	50~800mm	50~200mm	50~150mm
最高速度 ※	HHL	420mm/s	560mm/s
	HHM		
	HHH		
	HHH		
	HHS		
モータサイズ	56□パルスモータ	42□パルスモータ	35□パルスモータ
ボールねじリード	HHL	16mm	12mm
	HHM		
	HHH		
	HHH		
	HHS		
駆動方式	ボールねじφ12mm 転造C10	ボールねじφ10mm 転造C10	ボールねじφ8mm 転造C10
繰り返し位置決め精度	±0.01mm		
ベース素材	アルミ		
使用周囲温度・湿度	0~40℃、85% RH 以下(結露無きこと)		

※移動距離が短い場合や加速度が低い場合は最高速度に到達しない場合があります。ストロークにより最高速度が変化する場合があります。詳細は、3-470ページのストローク別最高速度表をご参照ください。

オプション価格表①(標準価格)					
名称	オプション記号	参照頁	標準価格		
			X軸	Y軸	Z軸
ブレーキ ※	B	→3-467	-	-	標準装備※
ケーブル取出し方向変更(上側)	CJT	→3-467	-	-	選択不可
ケーブル取出し方向変更(右側)	CJR	→3-467	-	-	
ケーブル取出し方向変更(左側)	CJL	→3-467	-	-	
ケーブル取出し方向変更(下側)	CJB	→3-467	-	-	
ケーブル取出し方向変更(外側)	CJO	→3-467	選択不可	-	標準装備※
原点逆仕様	NM	→3-469	-	-	-
スライダ部ローラ仕様	SR	→3-469	-	-	-

※必ず記入してください。
※X軸のブレーキ付は、モータ部分の寸法が長くなります。
詳細は、構成軸ページをご参照ください。

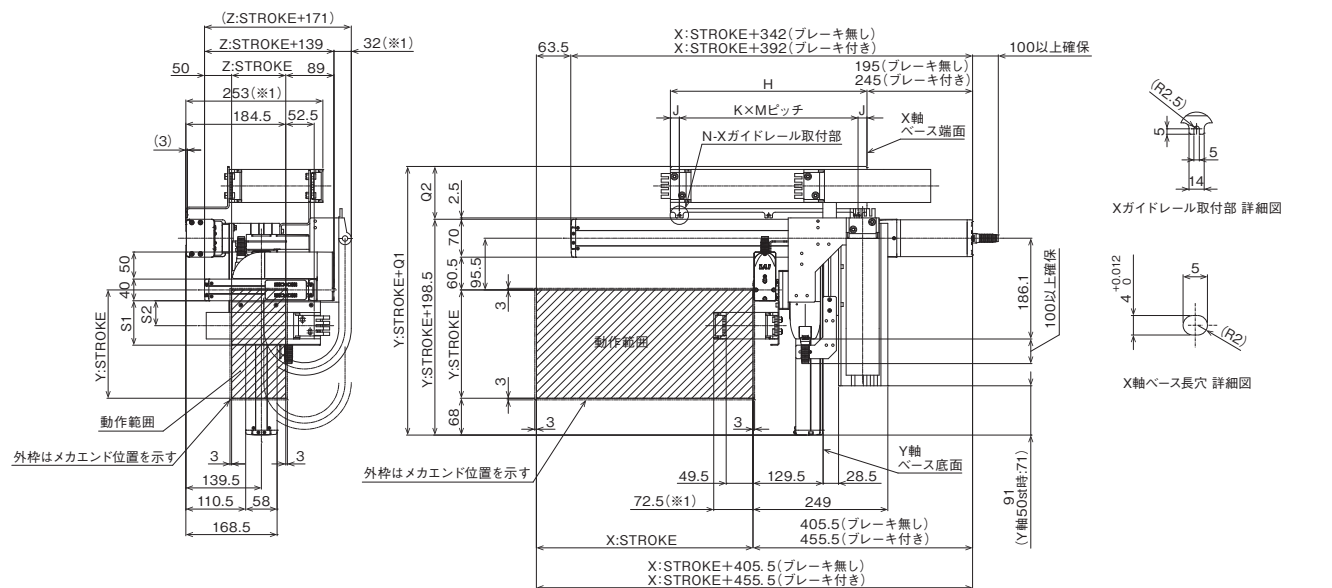
オプション価格表②(標準価格)			
名称	オプション記号	参照頁	標準価格
フートプレート	FTP	→3-468	-

寸法図

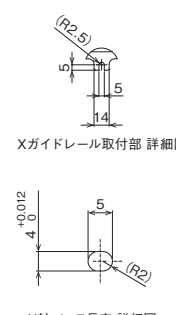
CAD図面がホームページよりダウンロード出来ます。
www.iai-robot.co.jp



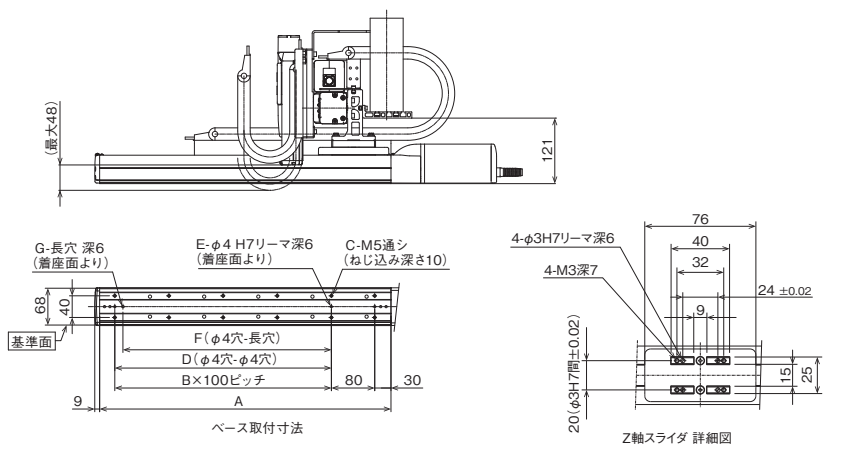
- 注1. 図面の組み合わせ位置が原点となります。
- 注2. 第1配線・第2配線・第3配線ともケーブルベアの場合の図面です。
- 注3. ケーブルベア、ケーブルベア移動端ブラケットの詳細は3-24ページをご覧ください。



※1: ケーブルベアが膨らみ、記載寸法より若干大きくなる可能性があります。



(※) ご注意
X軸ケーブルベアガイドレールはお客様にてX軸を設置する面に固定してください。フートプレートオプション選択時は、フートプレートに固定された状態で出荷となります。(3-468ページ参照)
またZ軸ケーブルベアの移動端もZ軸スライダにお客様が取り付け付けたプレート等に固定してください。



■ストローク別寸法

X: ストローク	50	100	150	200	250	300	350	400	450	500	550	600	650	700	750	800
A	188	238	288	338	388	438	488	538	588	638	688	738	788	838	888	938
B	0	1	1	2	2	3	3	4	4	5	5	6	6	7	7	8
C	4	6	6	8	8	10	10	12	12	14	14	16	16	18	18	20
D	0	0	100	200	200	300	300	400	400	500	500	600	600	700	700	800
E	2	2	3	3	3	3	3	3	3	3	3	3	3	3	3	3
F	0	85	85	185	185	285	285	385	385	485	485	585	585	685	685	785
G	0	1	1	1	1	1	1	1	1	1	1	1	1	1	1	1
H	188	213	238	263	288	313	338	363	388	413	438	463	488	513	538	563
J	16.5	16.5	14	16.5	16.5	14	16.5	14	16	15	66.5	44	56.5	69	16	
K	1	1	1	2	2	2	2	2	2	3	3	3	2	2	2	3
M	155	180	210	115	127.5	140	155	165	180	127	136	110	200	200	200	177
N	2	2	2	3	3	3	3	3	3	4	4	4	3	3	3	4

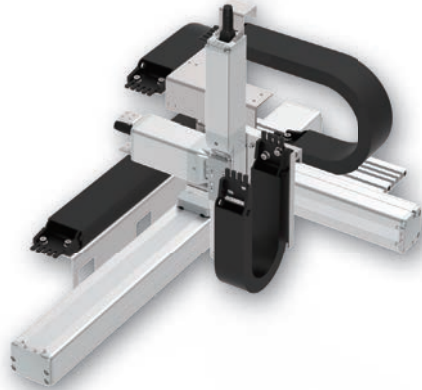
ケーブルベアサイズ	CT	CTM	CTL	CTXL
Q1	283	296	309	326
Q2	84.5	97.5	110.5	127.5
S1	82	94	-	-
S2	46	52.5	-	-

※ケーブルベアのサイズにより、Q1、Q2、S1、S2の寸法が変わります。

IK3-P6BBC3□□S

RCP6 3軸 XYB + Z軸ベース固定 組合せ
 X軸:SA7C(ストレート)
 Y軸:SA6C(ストレート) Z軸:SA4C(ストレート)

型式項目	シリーズ	タイプ	エンコーダ種類	第1軸(X軸)	第2軸(Y軸)	第3軸(Z軸)	コントローラ	ケーブル	オプション
	IK3	P6BBC3□□S	WA	□□	□□	□□	PM1	□□□□	□□
組合せ方向	1~4 3-19ページ タイプの種類説明 参照	速度タイプ HHL: X 高速・Y 高速・Z 低速 HHM: X 高速・Y 高速・Z 中速 HHH: X 高速・Y 高速・Z 高速 HHS: X 高速・Y 高速・Z 超高速	エンコーダ種類 WA: バッテリレス アプン	ストローク 5: 50mm (50mm毎)	オプション 次ページ オプション表 ①参照	コントローラ 下記 適応コントローラ表 参照	ケーブル長 1L: 1m 3L: 3m 5L: 5m □L: □m	第1配線 第2配線 第3配線 下記ケーブルペア表参照	オプション 次ページ オプション表 ②参照



上写真は組合せ方向「1」、全軸ケーブルペア付の場合になります。
 他の組合せ方向については、3-19ページをご覧ください。

加速度別可搬質量

- HHLタイプ: X 高速・Y 高速・Z 低速
- HHMタイプ: X 高速・Y 高速・Z 中速
- HHHタイプ: X 高速・Y 高速・Z 高速
- HHSタイプ: X 高速・Y 高速・Z 超高速

(単位は kg)

速度タイプ	HHL	HHM	HHH	HHS
0.1	3	2	1	0.5
0.3	3	2	1	0.5
0.5	-	-	1	0.5

※X軸、Y軸、Z軸共に同じ加減速度の場合です。
 著しい振動が生じる場合、適宜、速度・加減速度を落として使用してください。



基本的に組み立てた形での出荷になります。
 ばらし出荷をご希望の場合は、弊社営業担当までご相談ください。

ストローク別価格表 (標準価格)

Y軸ストローク(mm)	50			100			150			200		
Z軸ストローク(mm)	50	100	150	50	100	150	50	100	150	50	100	150
50	-	-	-	-	-	-	-	-	-	-	-	-
100	-	-	-	-	-	-	-	-	-	-	-	-
150	-	-	-	-	-	-	-	-	-	-	-	-
200	-	-	-	-	-	-	-	-	-	-	-	-
250	-	-	-	-	-	-	-	-	-	-	-	-
300	-	-	-	-	-	-	-	-	-	-	-	-
350	-	-	-	-	-	-	-	-	-	-	-	-
400	-	-	-	-	-	-	-	-	-	-	-	-
450	-	-	-	-	-	-	-	-	-	-	-	-
500	-	-	-	-	-	-	-	-	-	-	-	-
550	-	-	-	-	-	-	-	-	-	-	-	-
600	-	-	-	-	-	-	-	-	-	-	-	-
650	-	-	-	-	-	-	-	-	-	-	-	-
700	-	-	-	-	-	-	-	-	-	-	-	-
750	-	-	-	-	-	-	-	-	-	-	-	-
800	-	-	-	-	-	-	-	-	-	-	-	-

注1. Z軸のブレーキ価格は、上記価格に含まれています。 注2. 上記はケーブルペアなし、配線なしの価格です。

ケーブル長価格表 (標準価格)

種類	ケーブル記号	長さ	標準価格
標準タイプ	1L	1m	-
	3L	3m	-
	5L	5m	-
	□L	長さ指定(最大15m)	-

注1. 全軸標準ケーブルとなります。
 注2. 第2軸、第3軸ケーブルの長さはケーブルペア出口からの長さです。
 ケーブルペア内配線用として、ロボットケーブルが別途付属されます。
 注3. 標準は1m、3m、5mですが、それ以外の長さもm単位で最大15mまで対応可能です。

ケーブルペア価格表 (標準価格)

名称	型式	参照頁	標準価格		
			第1配線 (X軸横)	第2配線 (Y軸横)	第3配線 (Z軸横)
ケーブルペアなし(ケーブルのみ)	N	→3-24	-	-	-
ケーブルペアSサイズ(内幅38mm)	CT		-	-	-
ケーブルペアMサイズ(内幅50mm)	CTM		-	-	-
ケーブルペアLサイズ(内幅63mm)	CTL		-	-	選択不可 ※1
ケーブルペアXLサイズ(内幅80mm)	CTXL		-	-	選択不可 ※2

※1 第1配線、第2配線のみ選択可 ※2 第1配線のみ選択可

適応コントローラ

コントローラは、別途販売となります。
 各コントローラページをご参照ください。

□X軸:SA7C、Y軸:SA6C、Z軸:SA4C

名称	参照頁
PCON-CB/CGB	→ 6-51
PCON-CYB/PLB/POB	→ 6-67
MCON-C/CG	→ 6-29
MCON-LC/LCG	
MSEL-PC/PG	

※高出力設定仕様で動作可能です。MCONコントローラに接続して使用する場合、「高出力設定仕様」を選択する必要があります。
 高出力無効設定で使用する場合は、弊社までお問い合わせください。

スペック			
項目	X軸	Y軸	Z軸
構成軸	RCP6-SA7C	RCP6-SA6C	RCP6-SA4C
ストローク(50mm毎)	50~800mm	50~200mm	50~150mm
最高速度 ※	HHL	420mm/s	560mm/s
	HHM		
	HHH		
	HHS		
	HHS		
モータサイズ	56□パルスモータ	42□パルスモータ	35□パルスモータ
ボールねじリード	HHL	16mm	12mm
	HHM		
	HHH		
	HHS		
	HHS		
駆動方式	ボールねじφ12mm 転造C10	ボールねじφ10mm 転造C10	ボールねじφ8mm 転造C10
繰り返し位置決め精度	±0.01mm		
ベース素材	アルミ		
使用周囲温度・湿度	0~40℃、85% RH 以下(結露無きこと)		

※移動距離が短い場合や加速度が低い場合は最高速度に到達しない場合があります。ストロークにより最高速度が変化する場合があります。詳細は、3-470ページのストローク別最高速度表をご参照ください。

オプション価格表①(標準価格)					
名称	オプション記号	参照頁	標準価格		
			X軸	Y軸	Z軸
ブレーキ ※	B	→3-467	—	—	標準装備※
ケーブル取出し方向変更(上側)	CJT	→3-467	—	—	選択不可
ケーブル取出し方向変更(右側)	CJR	→3-467	—	—	
ケーブル取出し方向変更(左側)	CJL	→3-467	—	—	
ケーブル取出し方向変更(下側)	CJB	→3-467	—	—	
原点逆仕様	NM	→3-469	—	—	
スライダ部ローラ仕様	SR	→3-469	—	—	—

※標準で外側になります。必ず記入してください。
※X軸、Y軸のブレーキ付は、モータ部分の寸法が長くなります。
詳細は、構成軸ページをご参照ください。

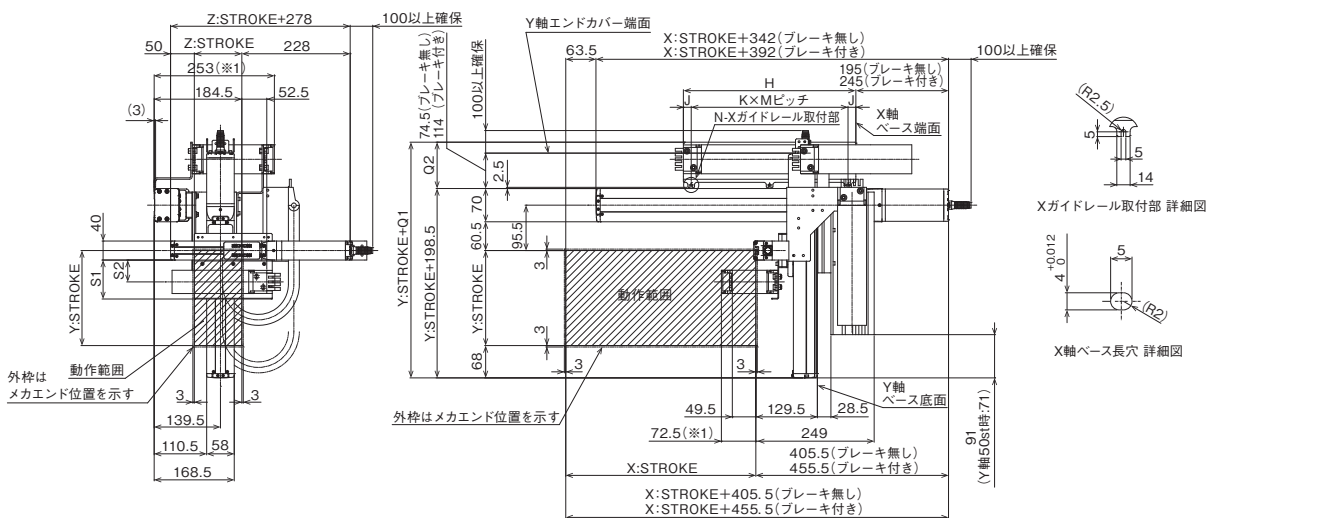
オプション価格表②(標準価格)			
名称	オプション記号	参照頁	標準価格
フートプレート	FTP	→3-468	—

寸法図

CAD図面がホームページよりダウンロード出来ます。
www.iai-robot.co.jp



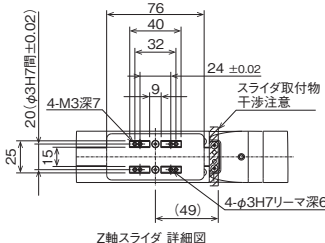
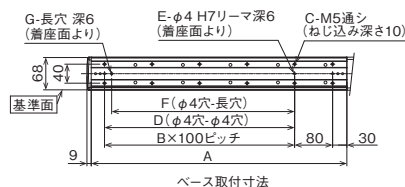
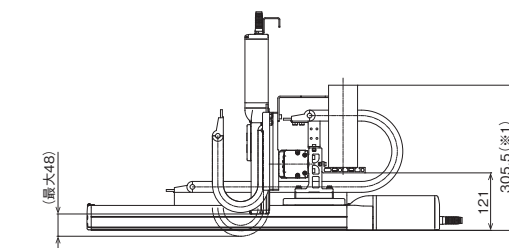
注1. 図面の組み合わせ位置が原点となります。
注2. 第1配線・第2配線・第3配線ともケーブルベア付の場合の図面です。
注3. ケーブルベア、ケーブルベア移動端ブラケットの詳細は3-24ページをご覧ください。



※1: ケーブルベアが膨らみ、記載寸法より若干大きくなる可能性があります。

※) ご注意

X軸ケーブルベアガイドレールはお客様にてX軸を設置する面に固定してください。フートプレートオプション選択時は、フートプレートに固定された状態で出荷となります。(3-468ページ参照)
またZ軸ケーブルベアの移動端もZ軸スライダにお客様が取り付けられたプレート等に固定してください。



■ストローク別寸法

X: ストローク	50	100	150	200	250	300	350	400	450	500	550	600	650	700	750	800
A	188	238	288	338	388	438	488	538	588	638	688	738	788	838	888	938
B	0	1	1	2	2	3	3	4	4	5	6	6	7	7	8	8
C	4	6	6	8	8	10	10	12	12	14	14	16	16	18	18	20
D	0	0	100	200	200	300	300	400	400	500	500	600	600	700	700	800
E	2	2	3	3	3	3	3	3	3	3	3	3	3	3	3	3
F	0	85	85	185	185	285	285	385	385	485	485	585	585	685	685	785
G	0	1	1	1	1	1	1	1	1	1	1	1	1	1	1	1
H	188	213	238	263	288	313	338	363	388	413	438	463	488	513	538	563
J	16.5	16.5	14	16.5	16.5	14	16.5	14	16	15	66.5	44	56.5	69	16	
K	1	1	1	2	2	2	2	2	3	3	3	3	2	2	3	
M	155	180	210	115	127.5	140	155	165	180	127	136	110	200	200	200	177
N	2	2	2	3	3	3	3	3	3	4	4	4	3	3	3	4

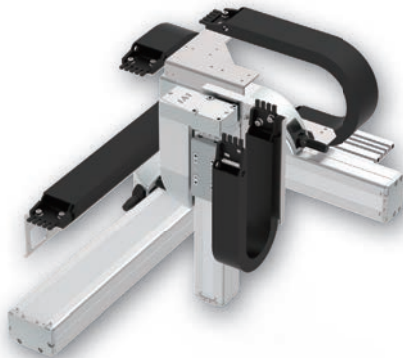
ケーブルベアサイズ	CT	CTM	CTL	CTXL
Q1	283	296	309	326
Q2	84.5	97.5	110.5	127.5
S1	82	94	—	—
S2	46	52.5	—	—

※ケーブルベアのサイズにより、Q1、Q2、S1、S2の寸法が変わります。

IK3-P6BBB1□□S

RCP6 3軸 XYB + Z軸ベース固定 組合せ
 X軸:SA8R(折返し)
 Y軸:SA7R(折返し) Z軸:SA6R(折返し)

型式項目	シリーズ	タイプ	エンコーダ種類	第1軸(X軸)	第2軸(Y軸)	第3軸(Z軸)	コントローラ	ケーブル
	IK3	P6BBB1□□S	WA	□□□□□	□□□□□	□□□□□	PM1	□□□□□
組合せ方向	1~4 3-19ページ タイプの種類説明 参照	速度タイプ HSL: X 高速・Y 超高速・Z 低速 HSM: X 高速・Y 超高速・Z 中速 HSH: X 高速・Y 超高速・Z 高速 HSS: X 高速・Y 超高速・Z 超高速	エンコーダ種類 WA: バッテリーレス アプン	ストローク 5: 50mm (50mm毎)	オプション 次ページ オプション表 参照	コントローラ 下記 適応コントローラ表 参照	ケーブル長 1L: 1m 3L: 3m 5L: 5m □L: □m	第1配線 第2配線 第3配線 下記ケーブルペア表参照



上写真は組合せ方向「1」、全軸ケーブルペア付の場合になります。
 他の組合せ方向については、3-19ページをご覧ください。

加速度別可搬質量

- HSLタイプ: X 高速・Y 超高速・Z 低速
- HSMタイプ: X 高速・Y 超高速・Z 中速
- HSHタイプ: X 高速・Y 超高速・Z 高速
- HSSタイプ: X 高速・Y 超高速・Z 超高速

(単位は kg)

速度タイプ	HSL	HSM	HSH	HSS
加減速度(G)				
0.1	4	2	1	0.5
0.3	4	2	1	0.5
0.5	4	2	1	0.5

※X軸、Y軸、Z軸共に同じ加減速度の場合です。著しい振動が生じる場合、適宜、速度・加減速度を落として使用してください。



基本的に組み立てた形での出荷になります。
 ばらし出荷をご希望の場合は、弊社営業担当までご相談ください。

ストローク別価格表(標準価格)

Y軸ストローク(mm) Z軸ストローク(mm)	50				100				150			
	50	100	150	200	50	100	150	200	50	100	150	200
X軸ストローク(mm) 50	-	-	-	-	-	-	-	-	-	-	-	-
100	-	-	-	-	-	-	-	-	-	-	-	-
150	-	-	-	-	-	-	-	-	-	-	-	-
200	-	-	-	-	-	-	-	-	-	-	-	-
250	-	-	-	-	-	-	-	-	-	-	-	-
300	-	-	-	-	-	-	-	-	-	-	-	-
350	-	-	-	-	-	-	-	-	-	-	-	-
400	-	-	-	-	-	-	-	-	-	-	-	-
450	-	-	-	-	-	-	-	-	-	-	-	-
500	-	-	-	-	-	-	-	-	-	-	-	-
550	-	-	-	-	-	-	-	-	-	-	-	-
600	-	-	-	-	-	-	-	-	-	-	-	-
650	-	-	-	-	-	-	-	-	-	-	-	-
700	-	-	-	-	-	-	-	-	-	-	-	-
750	-	-	-	-	-	-	-	-	-	-	-	-
800	-	-	-	-	-	-	-	-	-	-	-	-
850	-	-	-	-	-	-	-	-	-	-	-	-
900	-	-	-	-	-	-	-	-	-	-	-	-
950	-	-	-	-	-	-	-	-	-	-	-	-
1000	-	-	-	-	-	-	-	-	-	-	-	-
1050	-	-	-	-	-	-	-	-	-	-	-	-
1100	-	-	-	-	-	-	-	-	-	-	-	-

Y軸ストローク(mm) Z軸ストローク(mm)	200				250			
	50	100	150	200	50	100	150	200
X軸ストローク(mm) 50	-	-	-	-	-	-	-	-
100	-	-	-	-	-	-	-	-
150	-	-	-	-	-	-	-	-
200	-	-	-	-	-	-	-	-
250	-	-	-	-	-	-	-	-
300	-	-	-	-	-	-	-	-
350	-	-	-	-	-	-	-	-
400	-	-	-	-	-	-	-	-
450	-	-	-	-	-	-	-	-
500	-	-	-	-	-	-	-	-
550	-	-	-	-	-	-	-	-
600	-	-	-	-	-	-	-	-
650	-	-	-	-	-	-	-	-
700	-	-	-	-	-	-	-	-
750	-	-	-	-	-	-	-	-
800	-	-	-	-	-	-	-	-
850	-	-	-	-	-	-	-	-
900	-	-	-	-	-	-	-	-
950	-	-	-	-	-	-	-	-
1000	-	-	-	-	-	-	-	-
1050	-	-	-	-	-	-	-	-
1100	-	-	-	-	-	-	-	-

注1. Z軸のブレーキ価格は、上記価格に含まれています。 注2. 上記はケーブルペアなし、配線なしの価格です。

ケーブル長価格表(標準価格)

種類	ケーブル記号	長さ	標準価格
標準タイプ	1L	1m	-
	3L	3m	-
	5L	5m	-
	□L	長さ指定(最大15m)	-

注1. 全軸標準ケーブルとなります。
 注2. 第2軸、第3軸ケーブルの長さはケーブルペア出口からの長さです。
 ケーブルペア内配線用として、ロボットケーブルが別途付属されます。
 注3. 標準は1m、3m、5mですが、それ以外の長さもm単位で最大15mまで対応可能です。

ケーブルペア価格表(標準価格)

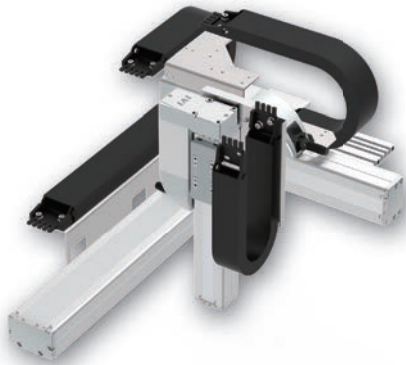
名称	型式	参照頁	標準価格		
			第1配線(X軸横)	第2配線(Y軸横)	第3配線(Z軸横)
ケーブルペアなし(ケーブルのみ)	N	→3-24	-	-	-
ケーブルペアSサイズ(内幅38mm)	CT		-	-	-
ケーブルペアMサイズ(内幅50mm)	CTM		-	-	-
ケーブルペアLサイズ(内幅63mm)	CTL		-	-	選択不可 ※1
ケーブルペアXLサイズ(内幅80mm)	CTXL		-	-	選択不可 ※2

※1 第1配線、第2配線のみ選択可 ※2 第1配線のみ選択可

IK3-P6BBB2□□S

RCP6 3軸 XYB + Z軸ベース固定 組合せ
 X軸:SA8C(ストレート)
 Y軸:SA7R(折返し) Z軸:SA6R(折返し)

型式項目	シリーズ	タイプ	エンコーダ種類	第1軸(X軸)	第2軸(Y軸)	第3軸(Z軸)	コントローラ	ケーブル	オプション
	IK3	P6BBB2□□S	WA	□□	□□	□□	PM1	□□□□	□□□□
組合せ方向	1~4 3-19ページ タイプの種類説明 参照	速度タイプ HSL: X 高速・Y 超高速・Z 低速 HSM: X 高速・Y 超高速・Z 中速 HSH: X 高速・Y 超高速・Z 高速 HSS: X 高速・Y 超高速・Z 超高速	エンコーダ種類 WA: バッテリーレス アプン	ストローク 5: 50mm (50mm毎)	オプション 次ページ オプション表 ①参照	コントローラ 下記 適応コントローラ表 参照	ケーブル長 1L: 1m 3L: 3m 5L: 5m □L: □m	第1配線 第2配線 第3配線 下記ケーブルペア表参照	オプション 次ページ オプション表 ②参照



上写真は組合せ方向「1」、全軸ケーブルペア付の場合になります。
 他の組合せ方向については、3-19ページをご覧ください。

加速度別可搬質量

- HSLタイプ: X 高速・Y 超高速・Z 低速
- HSMタイプ: X 高速・Y 超高速・Z 中速
- HSHタイプ: X 高速・Y 超高速・Z 高速
- HSSタイプ: X 高速・Y 超高速・Z 超高速

(単位は kg)

速度タイプ	HSL	HSM	HSH	HSS
0.1	4	2	1	0.5
0.3	4	2	1	0.5
0.5	4	2	1	0.5

※X軸、Y軸、Z軸共に同じ加減速度の場合です。著しい振動が生じる場合、適宜、速度・加減速度を落として使用してください。



基本的に組み立てた形での出荷になります。
 ばらし出荷をご希望の場合は、弊社営業担当までご相談ください。

ストローク別価格表 (標準価格)

Y軸ストローク(mm) Z軸ストローク(mm)	50				100				150			
	50	100	150	200	50	100	150	200	50	100	150	200
X軸ストローク(mm) 50	-	-	-	-	-	-	-	-	-	-	-	-
100	-	-	-	-	-	-	-	-	-	-	-	-
150	-	-	-	-	-	-	-	-	-	-	-	-
200	-	-	-	-	-	-	-	-	-	-	-	-
250	-	-	-	-	-	-	-	-	-	-	-	-
300	-	-	-	-	-	-	-	-	-	-	-	-
350	-	-	-	-	-	-	-	-	-	-	-	-
400	-	-	-	-	-	-	-	-	-	-	-	-
450	-	-	-	-	-	-	-	-	-	-	-	-
500	-	-	-	-	-	-	-	-	-	-	-	-
550	-	-	-	-	-	-	-	-	-	-	-	-
600	-	-	-	-	-	-	-	-	-	-	-	-
650	-	-	-	-	-	-	-	-	-	-	-	-
700	-	-	-	-	-	-	-	-	-	-	-	-
750	-	-	-	-	-	-	-	-	-	-	-	-
800	-	-	-	-	-	-	-	-	-	-	-	-
850	-	-	-	-	-	-	-	-	-	-	-	-
900	-	-	-	-	-	-	-	-	-	-	-	-
950	-	-	-	-	-	-	-	-	-	-	-	-
1000	-	-	-	-	-	-	-	-	-	-	-	-
1050	-	-	-	-	-	-	-	-	-	-	-	-
1100	-	-	-	-	-	-	-	-	-	-	-	-

Y軸ストローク(mm) Z軸ストローク(mm)	200				250			
	50	100	150	200	50	100	150	200
X軸ストローク(mm) 50	-	-	-	-	-	-	-	-
100	-	-	-	-	-	-	-	-
150	-	-	-	-	-	-	-	-
200	-	-	-	-	-	-	-	-
250	-	-	-	-	-	-	-	-
300	-	-	-	-	-	-	-	-
350	-	-	-	-	-	-	-	-
400	-	-	-	-	-	-	-	-
450	-	-	-	-	-	-	-	-
500	-	-	-	-	-	-	-	-
550	-	-	-	-	-	-	-	-
600	-	-	-	-	-	-	-	-
650	-	-	-	-	-	-	-	-
700	-	-	-	-	-	-	-	-
750	-	-	-	-	-	-	-	-
800	-	-	-	-	-	-	-	-
850	-	-	-	-	-	-	-	-
900	-	-	-	-	-	-	-	-
950	-	-	-	-	-	-	-	-
1000	-	-	-	-	-	-	-	-
1050	-	-	-	-	-	-	-	-
1100	-	-	-	-	-	-	-	-

注1. Z軸のブレーキ価格は、上記価格に含まれています。 注2. 上記はケーブルペアなし、配線なしの価格です。

ケーブル長価格表 (標準価格)

種類	ケーブル記号	長さ	標準価格
標準タイプ	1L	1m	-
	3L	3m	-
	5L	5m	-
	□L	長さ指定(最大15m)	-

注1. 全軸標準ケーブルとなります。
 注2. 第2軸、第3軸ケーブルの長さはケーブルペア出口からの長さです。
 ケーブルペア内配線用として、ロボットケーブルが別途付属されます。
 注3. 標準は1m、3m、5mですが、それ以外の長さもm単位で最大15mまで対応可能です。

ケーブルペア価格表 (標準価格)

名称	型式	参照頁	標準価格		
			第1配線 (X軸横)	第2配線 (Y軸横)	第3配線 (Z軸横)
ケーブルペアなし(ケーブルのみ)	N	→3-24	-	-	-
ケーブルペアSサイズ(内幅38mm)	CT		-	-	-
ケーブルペアMサイズ(内幅50mm)	CTM		-	-	-
ケーブルペアLサイズ(内幅63mm)	CTL		-	-	選択不可 ※1
ケーブルペアXLサイズ(内幅80mm)	CTXL		-	-	選択不可 ※2

※1 第1配線、第2配線のみ選択可 ※2 第1配線のみ選択可

適応コントローラ

コントローラは、別途販売となります。
 各コントローラページをご参照ください。

□X軸: SA8C

名称	参照頁
PCON-CFB/CGFB	→ 6-51

□Y軸: SA7R、Z軸: SA6R

名称	参照頁
PCON-CB/CGB	→ 6-51
PCON-CYB/PLB/POB	→ 6-67
MCON-C/CG	→ 6-29
MCON-LC/LCG	
MSEL-PC/PG	→ 6-193

※高出力設定仕様で動作可能です。MCONコントローラに接続して使用する場合、「高出力設定仕様」を選択する必要があります。高出力無効設定で使用する場合は、弊社までお問い合わせください。

スペック			
項目	X軸	Y軸	Z軸
構成軸	RCP6-SA8C	RCP6-SA7R	RCP6-SA6R
ストローク(50mm毎)	50~1100mm	50~250mm	50~200mm
最高速度 ※	HSL	300mm/s	640mm/s
	HSM		
	HSH		
	HSS		
	HSS		
モータサイズ	56□高推力パルスモータ	56□パルスモータ	42□パルスモータ
ボールねじリード	HSL	20mm	24mm
	HSM		
	HSH		
	HSS		
	HSS		
駆動方式	ボールねじφ16mm 転造C10	ボールねじφ12mm 転造C10	ボールねじφ10mm 転造C10
繰返し位置決め精度	±0.01mm		
ベース素材	アルミ		
使用周囲温度・湿度	0~40℃、85% RH 以下(結露無きこと)		

※移動距離が短い場合や加速度が低い場合は最高速度に到達しない場合があります。ストロークにより最高速度が変化する場合があります。詳細は、3-470ページのストローク別最高速度表をご参照ください。

オプション価格表①(標準価格)					
名称	オプション記号	参照頁	標準価格		
			X軸	Y軸	Z軸
ブレーキ ※	B	→3-467	-	-	標準装備※
ケーブル取出し方向変更(上側)	CJT	→3-467	-	-	選択不可
ケーブル取出し方向変更(右側)	CJR	→3-467	-	-	
ケーブル取出し方向変更(左側)	CJL	→3-467	-	-	
ケーブル取出し方向変更(下側)	CJB	→3-467	-	-	
ケーブル取出し方向変更(外側)	CJO	→3-467	選択不可	-	標準装備※
原点逆仕様	NM	→3-469	-	-	-
スライダ部ローラ仕様	SR	→3-469	-	-	-

※必ず記入してください。
※X軸のブレーキ付は、モータ部分の寸法が長くなります。
詳細は、構成軸ページをご参照ください。

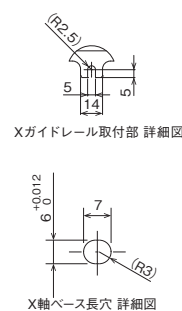
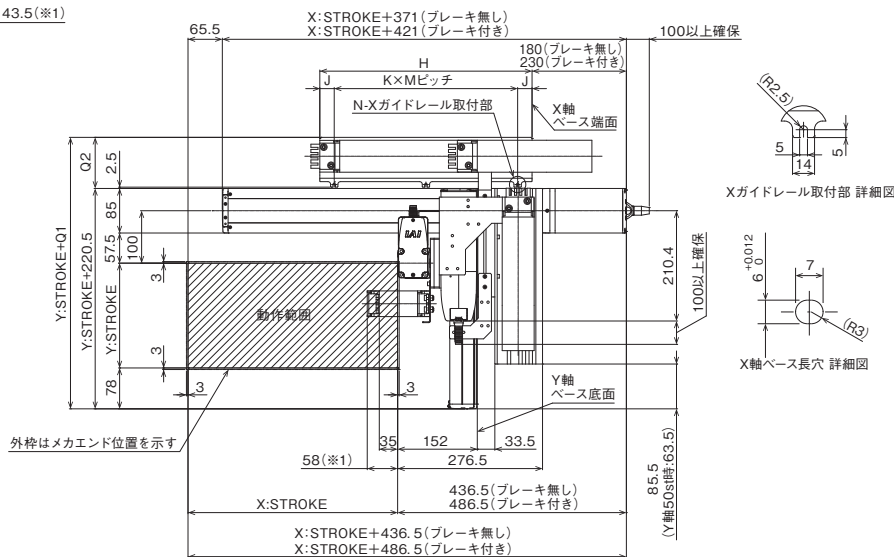
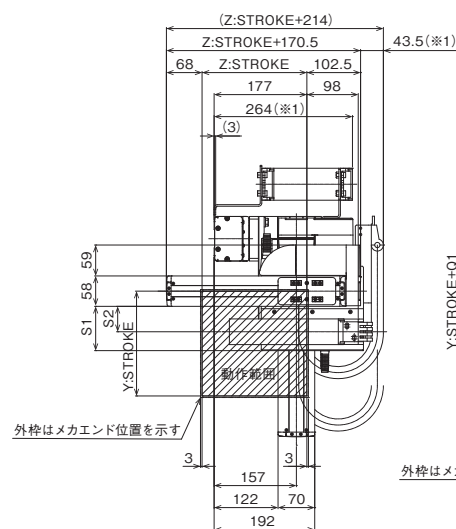
オプション価格表②(標準価格)			
名称	オプション記号	参照頁	標準価格
フートプレート	FTP	→3-468	-

寸法図

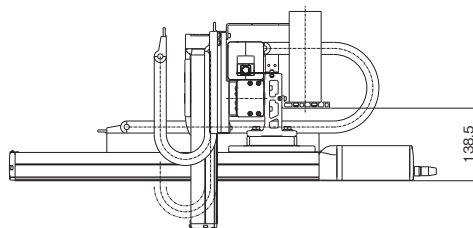
CAD図面がホームページよりダウンロード出来ます。
www.iai-robot.co.jp



- 注1. 図面の組み合わせ位置が原点となります。
- 注2. 第1配線・第2配線・第3配線ともケーブルベアの場合の図面です。
- 注3. ケーブルベア、ケーブルベア移動端ブラケットの詳細は3-24ページをご覧ください。

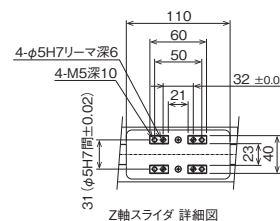
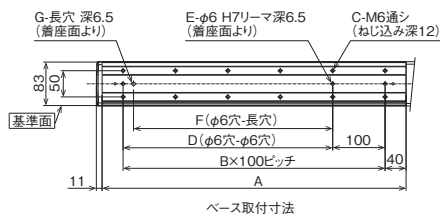


※1: ケーブルベアが膨らみ、記載寸法より若干大きくなる可能性があります。



※) ご注意

X軸ケーブルベアガイドレールはお客様にてX軸を設置する面に固定してください。フートプレートオプション選択時は、フートプレートに固定された状態で出荷となります。(3-468ページ参照)
またZ軸ケーブルベアの移動端もZ軸スライダにお客様が取り付けられたプレート等に固定してください。



■ストローク別寸法

X:ストローク	50	100	150	200	250	300	350	400	450	500	550	600	650	700	750	800	850	900	950	1000	1050	1100
A	230	280	330	380	430	480	530	580	630	680	730	780	830	880	930	980	1030	1080	1130	1180	1230	1280
B	1	2	2	3	3	4	4	5	5	6	6	7	7	8	8	9	9	10	10	11	11	12
C	4	6	6	8	8	10	10	12	12	14	14	16	16	18	18	20	20	22	22	24	24	26
D	0	100	100	200	200	300	300	400	400	500	500	600	600	700	700	800	800	900	900	1000	1000	1100
E	2	3	3	3	3	3	3	3	3	3	3	3	3	3	3	3	3	3	3	3	3	3
F	0	0	80	180	180	280	280	380	380	480	480	580	580	680	680	780	780	880	880	980	980	1080
G	0	0	1	1	1	1	1	1	1	1	1	1	1	1	1	1	1	1	1	1	1	1
H	230	255	280	305	330	355	380	405	430	455	480	505	530	555	580	605	630	655	680	705	730	755
J	30	27.5	27.5	27.5	27.5	27.5	27.5	27.5	27.5	27.5	22.5	27.5	27.5	32.5	32.5	37.5	37.5	42.5	42.5	47.5	47.5	52.5
K	1	1	1	2	2	2	2	2	2	2	2	2	2	2	2	2	2	2	2	2	2	2
M	170	200	225	125	137.5	150	162.5	175	187.5	200	145	150	125	150	150	175	200	175	165	155	175	175
N	2	2	2	3	3	3	3	3	3	3	4	4	4	4	4	4	4	4	4	5	5	5

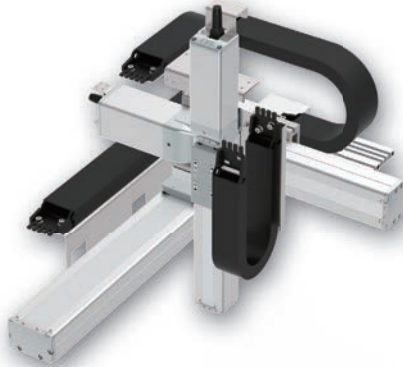
ケーブルベアサイズ	CT	CTM	CTL	CTLX
Q1	305	318	331	348
Q2	84.5	97.5	110.5	127.5
S1	84.5	96.5	-	-
S2	48.5	55	-	-

※ケーブルベアのサイズにより、Q1, Q2, S1, S2の寸法が変わります。

IK3-P6BBB3□□S

RCP6 3軸 XYB + Z軸ベース固定 組合せ
 X軸:SA8C(ストレート)
 Y軸:SA7C(ストレート) Z軸:SA6C(ストレート)

型式項目	シリーズ	タイプ	エンコーダ種類	第1軸(X軸)	第2軸(Y軸)	第3軸(Z軸)	コントローラ	ケーブル	オプション
	IK3	P6BBB3□□S	WA	□□	□□	□□	PM1	□□□□□□	□□
組合せ方向	1~4 3-19ページ タイプの種類説明 参照	速度タイプ HSL: X 高速・Y 超高速・Z 低速 HSM: X 高速・Y 超高速・Z 中速 HSH: X 高速・Y 超高速・Z 高速 HSS: X 高速・Y 超高速・Z 超高速	エンコーダ種類 WA: バッテリーレス アプン	ストローク 5: 50mm (50mm毎)	オプション 次ページ オプション表 ①参照	コントローラ 下記 適応コントローラ表 参照	ケーブル長 1L: 1m 3L: 3m 5L: 5m □L: □m	第1配線 第2配線 第3配線 下記ケーブルペア表参照	オプション 次ページ オプション表 ②参照



上写真は組合せ方向「1」、全軸ケーブルペア付の場合になります。
 他の組合せ方向については、3-19ページをご覧ください。

加速度別可搬質量

- HSLタイプ: X 高速・Y 超高速・Z 低速
- HSMタイプ: X 高速・Y 超高速・Z 中速
- HSHタイプ: X 高速・Y 超高速・Z 高速
- HSSタイプ: X 高速・Y 超高速・Z 超高速

(単位は kg)

速度タイプ	HSL	HSM	HSH	HSS
0.1	4	2	1	0.5
0.3	4	2	1	0.5
0.5	4	2	1	0.5

※X軸、Y軸、Z軸共に同じ加減速度の場合です。著しい振動が生じる場合、適宜、速度・加減速度を落として使用してください。



基本的に組み立てた形での出荷になります。
 ばらし出荷をご希望の場合は、弊社営業担当までご相談ください。

ストローク別価格表 (標準価格)

Y軸ストローク(mm) Z軸ストローク(mm)	50				100				150				
	50	100	150	200	50	100	150	200	50	100	150	200	
X軸ストローク(mm) 50	-	-	-	-	-	-	-	-	-	-	-	-	-
100	-	-	-	-	-	-	-	-	-	-	-	-	-
150	-	-	-	-	-	-	-	-	-	-	-	-	-
200	-	-	-	-	-	-	-	-	-	-	-	-	-
250	-	-	-	-	-	-	-	-	-	-	-	-	-
300	-	-	-	-	-	-	-	-	-	-	-	-	-
350	-	-	-	-	-	-	-	-	-	-	-	-	-
400	-	-	-	-	-	-	-	-	-	-	-	-	-
450	-	-	-	-	-	-	-	-	-	-	-	-	-
500	-	-	-	-	-	-	-	-	-	-	-	-	-
550	-	-	-	-	-	-	-	-	-	-	-	-	-
600	-	-	-	-	-	-	-	-	-	-	-	-	-
650	-	-	-	-	-	-	-	-	-	-	-	-	-
700	-	-	-	-	-	-	-	-	-	-	-	-	-
750	-	-	-	-	-	-	-	-	-	-	-	-	-
800	-	-	-	-	-	-	-	-	-	-	-	-	-
850	-	-	-	-	-	-	-	-	-	-	-	-	-
900	-	-	-	-	-	-	-	-	-	-	-	-	-
950	-	-	-	-	-	-	-	-	-	-	-	-	-
1000	-	-	-	-	-	-	-	-	-	-	-	-	-
1050	-	-	-	-	-	-	-	-	-	-	-	-	-
1100	-	-	-	-	-	-	-	-	-	-	-	-	-

Y軸ストローク(mm) Z軸ストローク(mm)	200				250			
	50	100	150	200	50	100	150	200
X軸ストローク(mm) 50	-	-	-	-	-	-	-	-
100	-	-	-	-	-	-	-	-
150	-	-	-	-	-	-	-	-
200	-	-	-	-	-	-	-	-
250	-	-	-	-	-	-	-	-
300	-	-	-	-	-	-	-	-
350	-	-	-	-	-	-	-	-
400	-	-	-	-	-	-	-	-
450	-	-	-	-	-	-	-	-
500	-	-	-	-	-	-	-	-
550	-	-	-	-	-	-	-	-
600	-	-	-	-	-	-	-	-
650	-	-	-	-	-	-	-	-
700	-	-	-	-	-	-	-	-
750	-	-	-	-	-	-	-	-
800	-	-	-	-	-	-	-	-
850	-	-	-	-	-	-	-	-
900	-	-	-	-	-	-	-	-
950	-	-	-	-	-	-	-	-
1000	-	-	-	-	-	-	-	-
1050	-	-	-	-	-	-	-	-
1100	-	-	-	-	-	-	-	-

注1. Z軸のブレーキ価格は、上記価格に含まれています。 注2. 上記はケーブルペアなし、配線なしの価格です。

ケーブル長価格表 (標準価格)

種類	ケーブル記号	長さ	標準価格
標準タイプ	1L	1m	-
	3L	3m	-
	5L	5m	-
	□L	長さ指定(最大15m)	-

注1. 全軸標準ケーブルとなります。
 注2. 第2軸、第3軸ケーブルの長さはケーブルペア出口からの長さです。
 ケーブルペア内配線用として、ロボットケーブルが別途付属されます。
 注3. 標準は1m、3m、5mですが、それ以外の長さもm単位で最大15mまで対応可能です。

ケーブルペア価格表 (標準価格)

名称	型式	参照頁	標準価格		
			第1配線 (X軸横)	第2配線 (Y軸横)	第3配線 (Z軸横)
ケーブルペアなし(ケーブルのみ)	N	→3-24	-	-	-
ケーブルペアSサイズ(内幅38mm)	CT		-	-	-
ケーブルペアMサイズ(内幅50mm)	CTM		-	-	-
ケーブルペアLサイズ(内幅63mm)	CTL		-	-	選択不可 ※1
ケーブルペアXLサイズ(内幅80mm)	CTXL		-	-	選択不可 ※2

※1 第1配線、第2配線のみ選択可 ※2 第1配線のみ選択可

スペック			
項目	X軸	Y軸	Z軸
構成軸	RCP6-SA8C	RCP6-SA7C	RCP6-SA6C
ストローク(50mm毎)	50~1100mm	50~250mm	50~200mm
最高速度 ※	HSL	300mm/s	640mm/s
	HSM		
	HSB		
	HSS		
モータサイズ	56□高推力パルスモータ	56□パルスモータ	42□パルスモータ
ボールねじリード	HSL	20mm	24mm
	HSM		
	HSB		
	HSS		
駆動方式	ボールねじφ16mm 転造C10	ボールねじφ12mm 転造C10	ボールねじφ10mm 転造C10
繰返し位置決め精度	±0.01mm		
ベース素材	アルミ		
使用周囲温度・湿度	0~40℃、85% RH 以下(結露無きこと)		

※移動距離が短い場合や加速度が低い場合は最高速度に到達しない場合があります。ストロークにより最高速度が変化する場合があります。詳細は、3-470ページのストローク別最高速度表をご参照ください。

オプション価格表①(標準価格)					
名称	オプション記号	参照頁	標準価格		
			X軸	Y軸	Z軸
ブレーキ ※	B	→3-467	—	—	標準装備※
ケーブル取出し方向変更(上側)	CJT	→3-467	—	—	選択不可
ケーブル取出し方向変更(右側)	CJR	→3-467	—	—	
ケーブル取出し方向変更(左側)	CJL	→3-467	—	—	
ケーブル取出し方向変更(下側)	CJB	→3-467	—	—	
原点逆仕様	NM	→3-469	—	—	—
スライダ部ローラ仕様	SR	→3-469	—	—	—

※標準で外側になります。必ず記入してください。
※X軸、Y軸のブレーキ付は、モータ部分の寸法が長くなります。
詳細は、構成軸ページをご参照ください。

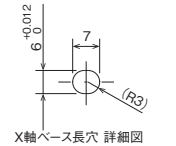
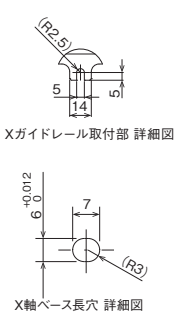
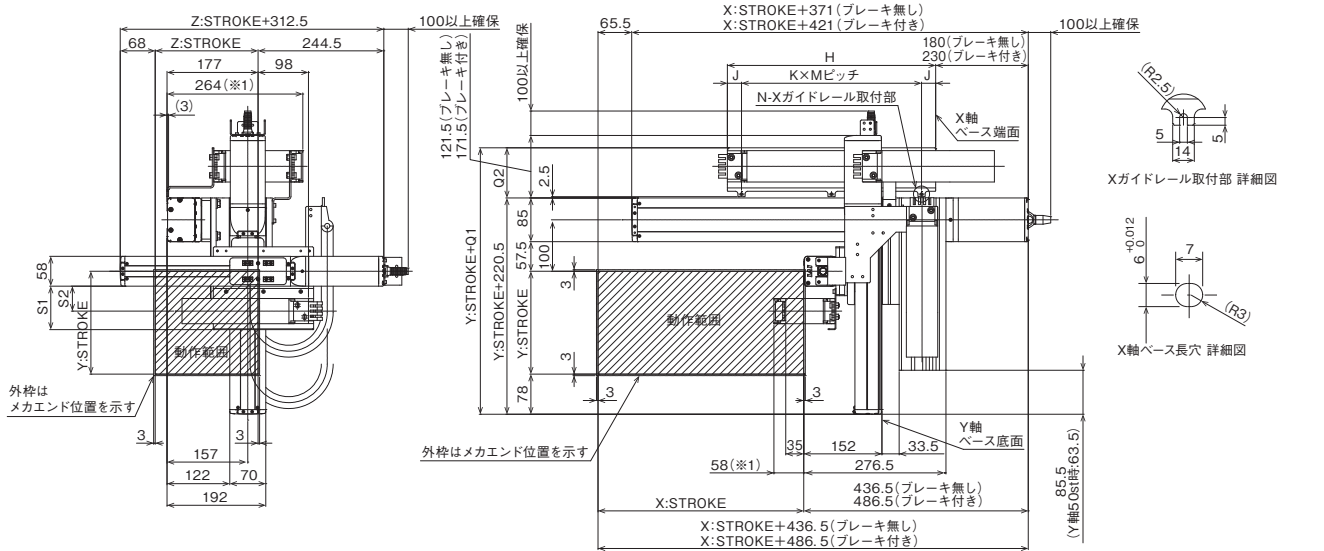
オプション価格表②(標準価格)			
名称	オプション記号	参照頁	標準価格
フットプレート	FTP	→3-468	—

寸法図

CAD図面がホームページよりダウンロード出来ます。
www.iai-robot.co.jp

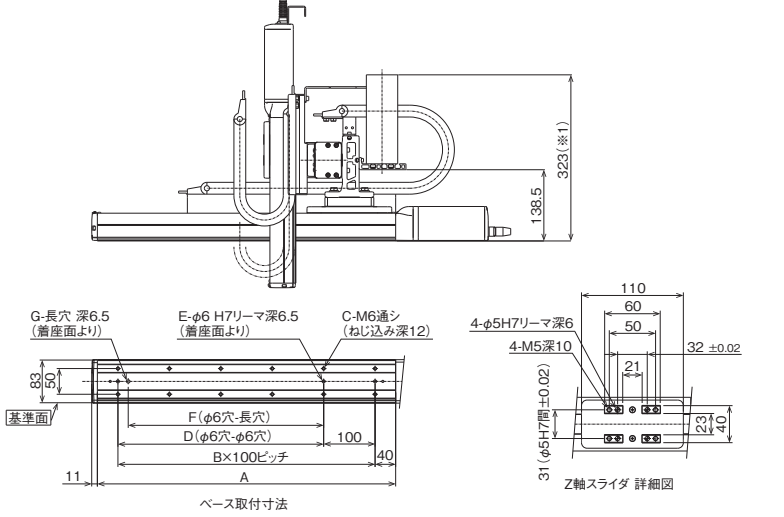


注1. 図面の組み合わせ位置が原点となります。
注2. 第1配線・第2配線・第3配線ともケーブルベアの場合の図面です。
注3. ケーブルベア、ケーブルベア移動端ブラケットの詳細は3-24ページをご覧ください。



※1: ケーブルベアが膨らみ、記載寸法より若干大きくなる可能性があります。

(※) ご注意
X軸ケーブルベアガイドレールはお客様にてX軸を設置する面に固定してください。フットプレートオプション選択時は、フットプレートに固定された状態で出荷となります。(3-468ページ参照)
またZ軸ケーブルベアの移動端もZ軸スライダにお客様が取り付けられたプレート等に固定してください。



■ストローク別寸法

X:ストローク	50	100	150	200	250	300	350	400	450	500	550	600	650	700	750	800	850	900	950	1000	1050	1100
A	230	280	330	380	430	480	530	580	630	680	730	780	830	880	930	980	1030	1080	1130	1180	1230	1280
B	1	2	2	3	3	4	4	5	5	6	6	7	7	8	8	9	9	10	10	11	11	12
C	4	6	6	8	8	10	10	12	12	14	14	16	16	18	18	20	20	22	22	24	24	26
D	0	100	100	200	200	300	300	400	400	500	500	600	600	700	700	800	800	900	900	1000	1000	1100
E	2	3	3	3	3	3	3	3	3	3	3	3	3	3	3	3	3	3	3	3	3	3
F	0	0	80	180	180	280	280	380	380	480	480	580	580	680	680	780	780	880	880	980	980	1080
G	0	0	1	1	1	1	1	1	1	1	1	1	1	1	1	1	1	1	1	1	1	1
H	230	255	280	305	330	355	380	405	430	455	480	505	530	555	580	605	630	655	680	705	730	755
J	30	27.5	27.5	27.5	27.5	27.5	27.5	27.5	27.5	27.5	27.5	27.5	27.5	27.5	27.5	27.5	27.5	27.5	27.5	27.5	27.5	27.5
K	1	1	1	2	2	2	2	2	2	2	2	2	3	3	3	3	3	3	3	3	4	4
M	170	200	225	125	137.5	150	162.5	175	187.5	200	145	150	125	150	150	150	175	200	175	165	155	175
N	2	2	2	3	3	3	3	3	3	3	3	4	4	4	4	4	4	4	4	5	5	5

ケーブルベアサイズ	CT	CTM	CTL	CTLX
Q1	305	318	331	348
Q2	84.5	97.5	110.5	127.5
S1	84.5	96.5	—	—
S2	48.5	55	—	—

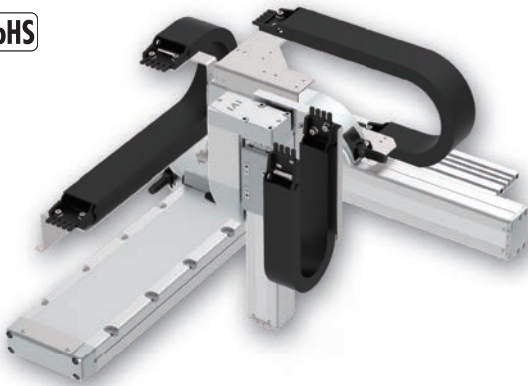
※ケーブルベアのサイズにより、Q1、Q2、S1、S2の寸法が変わります。

IK3-P6BBF1□□S RCP6 3軸 XYB + Z軸ベース固定 組合せ

X軸:W5A14R(折返し)
Y軸:SA7R(折返し) Z軸:SA6R(折返し)

型式項目	シリーズ	タイプ	エンコーダ種類	第1軸(X軸)	第2軸(Y軸)	第3軸(Z軸)	コントローラ	ケーブル
	IK3	P6BBF1□□S	WA	□□	□□	□□	BCJO	PM1
組合せ方向	1~4 3-19ページ タイプの種類説明 参照	速度タイプ HSL: X 高速・Y 超高速・Z 低速 HSM: X 高速・Y 超高速・Z 中速 HSH: X 高速・Y 超高速・Z 高速 HSS: X 高速・Y 超高速・Z 超高速	エンコーダ種類 WA: バッテリレス アプン	ストローク 5: 50mm (50mm毎)	オプション 次ページ オプション表 参照	コントローラ 次ページ 適応コントローラ表 参照	ケーブル長 1L: 1m 3L: 3m 5L: 5m □L: □m	第1配線 第2配線 第3配線 次ページケーブルペア表 参照

RoHS



上写真は組合せ方向「1」、全軸ケーブルペア付の場合になります。
他の組合せ方向については、3-19ページをご覧ください。

加速度別可搬質量

- HSLタイプ: X 高速・Y 超高速・Z 低速
- HSMタイプ: X 高速・Y 超高速・Z 中速
- HSHタイプ: X 高速・Y 超高速・Z 高速
- HSSタイプ: X 高速・Y 超高速・Z 超高速

(単位は kg)

速度タイプ	HSL	HSM	HSH	HSS
加減速度(G)				
0.1	4	2	1	0.5
0.3	-	2	1	0.5
0.5	-	2	1	0.5

※X軸、Y軸、Z軸共に同じ加減速度の場合です。
著しい振動が生じる場合、適宜、速度・加減速度を落として使用してください。



基本的に組み立てた形での出荷になります。
ばらし出荷をご希望の場合は、弊社営業担当までご相談ください。

ストローク別価格表 (標準価格)

		50				100				150			
Y軸ストローク(mm)	Z軸ストローク(mm)	50	100	150	200	50	100	150	200	50	100	150	200
X軸ストローク(mm)	50	-	-	-	-	-	-	-	-	-	-	-	-
	100	-	-	-	-	-	-	-	-	-	-	-	-
	150	-	-	-	-	-	-	-	-	-	-	-	-
	200	-	-	-	-	-	-	-	-	-	-	-	-
	250	-	-	-	-	-	-	-	-	-	-	-	-
	300	-	-	-	-	-	-	-	-	-	-	-	-
	350	-	-	-	-	-	-	-	-	-	-	-	-
	400	-	-	-	-	-	-	-	-	-	-	-	-
	450	-	-	-	-	-	-	-	-	-	-	-	-
	500	-	-	-	-	-	-	-	-	-	-	-	-
	550	-	-	-	-	-	-	-	-	-	-	-	-
	600	-	-	-	-	-	-	-	-	-	-	-	-
	650	-	-	-	-	-	-	-	-	-	-	-	-
	700	-	-	-	-	-	-	-	-	-	-	-	-
	750	-	-	-	-	-	-	-	-	-	-	-	-
	800	-	-	-	-	-	-	-	-	-	-	-	-

		200				250				300			
Y軸ストローク(mm)	Z軸ストローク(mm)	50	100	150	200	50	100	150	200	50	100	150	200
X軸ストローク(mm)	50	-	-	-	-	-	-	-	-	-	-	-	-
	100	-	-	-	-	-	-	-	-	-	-	-	-
	150	-	-	-	-	-	-	-	-	-	-	-	-
	200	-	-	-	-	-	-	-	-	-	-	-	-
	250	-	-	-	-	-	-	-	-	-	-	-	-
	300	-	-	-	-	-	-	-	-	-	-	-	-
	350	-	-	-	-	-	-	-	-	-	-	-	-
	400	-	-	-	-	-	-	-	-	-	-	-	-
	450	-	-	-	-	-	-	-	-	-	-	-	-
	500	-	-	-	-	-	-	-	-	-	-	-	-
	550	-	-	-	-	-	-	-	-	-	-	-	-
	600	-	-	-	-	-	-	-	-	-	-	-	-
	650	-	-	-	-	-	-	-	-	-	-	-	-
	700	-	-	-	-	-	-	-	-	-	-	-	-
	750	-	-	-	-	-	-	-	-	-	-	-	-
	800	-	-	-	-	-	-	-	-	-	-	-	-

注1. Z軸のブレーキ価格は、上記価格に含まれています。 注2. 上記はケーブルペアなし、配線なしの価格です。

Y軸ストローク(mm)	350				400			
Z軸ストローク(mm)	50	100	150	200	50	100	150	200
50	-	-	-	-	-	-	-	-
100	-	-	-	-	-	-	-	-
150	-	-	-	-	-	-	-	-
200	-	-	-	-	-	-	-	-
250	-	-	-	-	-	-	-	-
300	-	-	-	-	-	-	-	-
350	-	-	-	-	-	-	-	-
400	-	-	-	-	-	-	-	-
450	-	-	-	-	-	-	-	-
500	-	-	-	-	-	-	-	-
550	-	-	-	-	-	-	-	-
600	-	-	-	-	-	-	-	-
650	-	-	-	-	-	-	-	-
700	-	-	-	-	-	-	-	-
750	-	-	-	-	-	-	-	-
800	-	-	-	-	-	-	-	-

注1. Z軸のブレーキ価格は、上記価格に含まれています。 注2. 上記はケーブルベアなし、配線なしの価格です。

ケーブル長価格表(標準価格)

種類	ケーブル記号	長さ	標準価格
標準タイプ	1L	1m	-
	3L	3m	-
	5L	5m	-
	□L	長さ指定(最大15m)	-

注1. 全軸標準ケーブルとなります。
注2. 第2軸、第3軸ケーブルの長さはケーブルベア出口からの長さです。ケーブルベア内配線用として、ロボットケーブルが別途付属されます。
注3. 標準は1m、3m、5mですが、それ以外の長さもm単位で最大15mまで対応可能です。

ケーブルベア価格表(標準価格)

名称	型式	参照頁	標準価格		
			第1配線(X軸横)	第2配線(Y軸横)	第3配線(Z軸横)
ケーブルベアなし(ケーブルのみ)	N	→3-24	-	-	-
ケーブルベアSサイズ(内幅38mm)	CT		-	-	-
ケーブルベアMサイズ(内幅50mm)	CTM		-	-	-
ケーブルベアLサイズ(内幅63mm)	CTL		-	-	選択不可 ※1
ケーブルベアXLサイズ(内幅80mm)	CTXL		-	-	選択不可 ※2

※1 第1配線、第2配線のみ選択可 ※2 第1配線のみ選択可

適応コントローラ

コントローラは、別途販売となります。
各コントローラページをご参照ください。

□X軸:WSA14R、Y軸:SA7R、Z軸:SA6R

名称	参照頁
PCON-CB/CGB	→ 6-51
PCON-CYB/PLB/POB	→ 6-67
MCON-C/CG	→ 6-29
MCON-LC/LCG	
MSEL-PC/PG	→ 6-193

※高出力設定仕様で動作可能です。MCONコントローラに接続して使用する場合は、「高出力設定仕様」を選択する必要があります。
高出力無効設定で使用する場合は、弊社までお問い合わせください。

スペック

項目	X軸	Y軸	Z軸	
構成軸	RCP6-WSA14R	RCP6-SA7R	RCP6-SA6R	
ストローク(50mm毎)	50~800mm	50~400mm	50~200mm	
最高速度 ※	280mm/s	640mm/s	HSL	170mm/s
			HSM	340mm/s
			HSH	680mm/s
			HSS	800mm/s
モータサイズ	56□パルスモータ	56□パルスモータ	42□パルスモータ	
ボールねじリード	16mm	24mm	HSL	3mm
			HSM	6mm
			HSH	12mm
			HSS	20mm
駆動方式	ボールねじφ12mm 転造C10	ボールねじφ12mm 転造C10	ボールねじφ10mm 転造C10	
繰返し位置決め精度	±0.01mm			
ベース素材	アルミ			
使用周囲温度・湿度	0~40℃、85% RH 以下(結露無きこと)			

※移動距離が短い場合や加速度が低い場合は最高速度に到達しない場合があります。
ストロークにより最高速度が変化する場合があります。
詳細は、3-470ページのストローク別最高速度表をご参照ください。

オプション価格表(標準価格)

名称	オプション記号	参照頁	標準価格		
			X軸	Y軸	Z軸
ブレーキ	B	→3-467	-	-	標準装備 ※
ケーブル取出し方向変更(外側)	CJO	→3-467	選択不可		標準装備 ※
原点逆仕様	NM	→3-469	-	-	-
スライダ部ローラ仕様	SR	→3-469	-	-	-

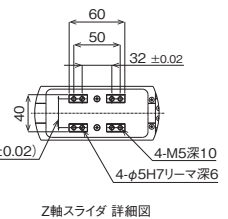
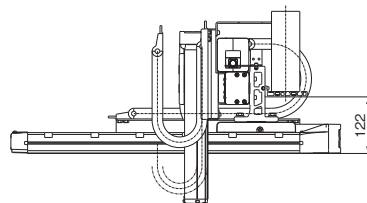
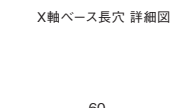
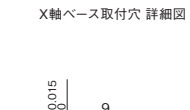
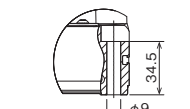
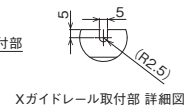
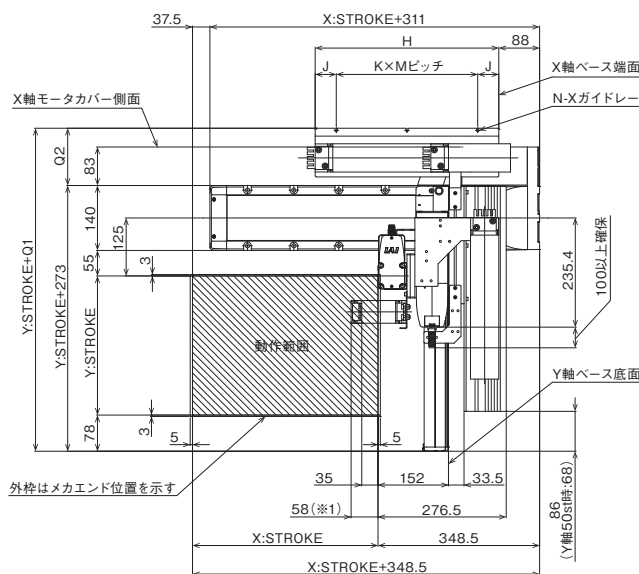
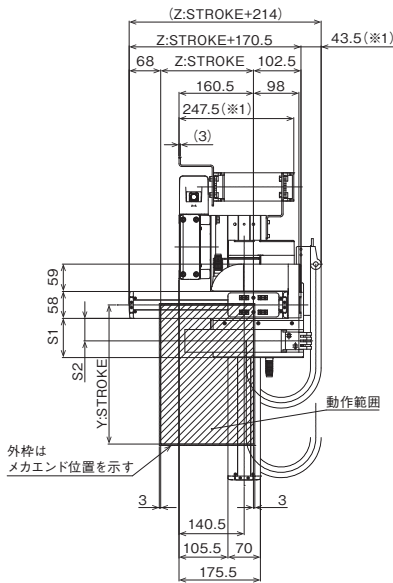
※必ず記入してください。

寸法図

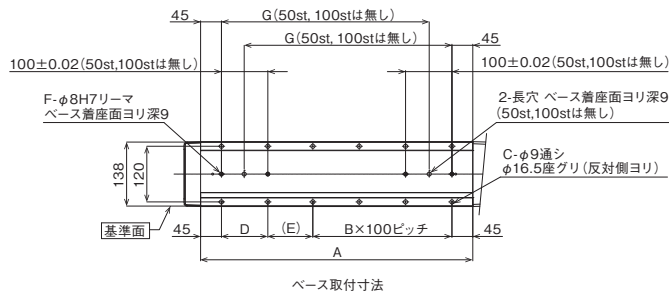
CAD図面がホームページよりダウンロード出来ます。
www.iai-robot.co.jp



- 注1. 図面の組み合わせ位置が原点となります。
- 注2. 第1配線・第2配線・第3配線ともケーブルベア付の場合の図面です。
- 注3. ケーブルベア、ケーブルベア移動端ブラケットの詳細は3-24ページをご覧ください。



※1: ケーブルベアが膨らみ、記載寸法より若干大きくなる可能性があります。



ベース取付寸法

(※) ご注意

X軸ケーブルベアガイドレールはお客様にてX軸を設置する面に固定してください。
またZ軸ケーブルベアの移動端もZ軸スライダにお客様が取り付けられたプレート等に固定してください。

■ストローク別寸法

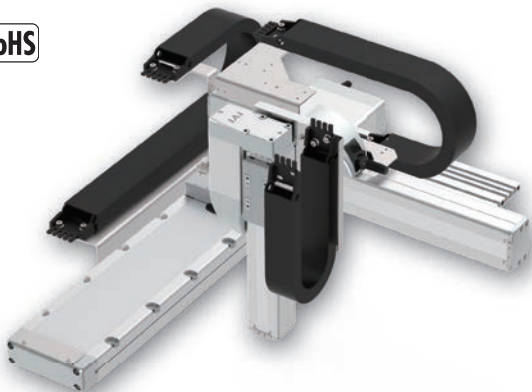
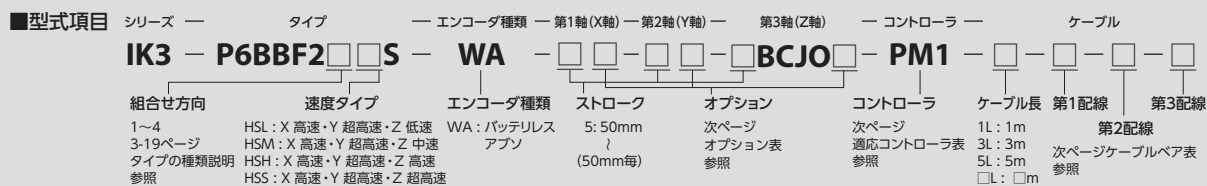
X: ストローク	50	100	150	200	250	300	350	400	450	500	550	600	650	700	750	800
A	237	287	337	387	437	487	537	587	637	687	737	787	837	887	937	987
B	0	0	1	1	2	2	3	3	4	4	5	5	6	6	7	7
C	4	4	8	8	10	10	12	12	14	14	16	16	18	18	20	20
D	-	-	100	100	100	100	100	100	100	100	100	100	100	100	100	100
E	147	197	47	97	47	97	47	97	47	97	47	97	47	97	47	97
F	2	2	4	4	4	4	4	4	4	4	4	4	4	4	4	4
G	-	-	198	248	298	348	398	448	498	548	598	648	698	748	798	848
H	221	246	271	296	321	346	371	396	421	446	471	496	521	546	571	596
J	45.5	45.5	45.5	45.5	45.5	45.5	45.5	45.5	43	48	45.5	43	43	43	45.5	43
K	1	1	2	2	2	2	2	2	3	3	3	3	3	4	4	4
M	130	155	90	102.5	115	127.5	140	152.5	110	120	125	135	145	115	120	127.5
N	2	2	3	3	3	3	3	3	4	4	4	4	4	5	5	5

ケーブルベアサイズ	CT	CTM	CTL	CTXL
Q1	383.5	396.5	409.5	426.5
Q2	110.5	123.5	136.5	153.5
S1	84.5	96.5	-	-
S2	48.5	55	-	-

※ケーブルベアのサイズにより、Q1、Q2、S1、S2の寸法が変わります。

IK3-P6BBF2□□S RCP6 3軸 XYB + Z軸ベース固定 組合せ

X軸:WSA14C(ストレート)
Y軸:SA7R(折返し) Z軸:SA6R(折返し)



上写真は組合せ方向「1」、全軸ケーブルペア付の場合になります。
他の組合せ方向については、3-19ページをご覧ください。

加速度別可搬質量

- HSLタイプ: X 高速・Y 超高速・Z 低速
- HSMタイプ: X 高速・Y 超高速・Z 中速
- HSHタイプ: X 高速・Y 超高速・Z 高速
- HSSタイプ: X 高速・Y 超高速・Z 超高速

(単位は kg)

速度タイプ	HSL	HSM	HSH	HSS
加減速度(G)				
0.1	4	2	1	0.5
0.3	—	2	1	0.5
0.5	—	2	1	0.5

※X軸、Y軸、Z軸共に同じ加減速度の場合です。
著しい振動が生じる場合、適宜、速度・加減速度を落として使用してください。



基本的に組み立てた形での出荷になります。
ばらし出荷をご希望の場合は、弊社営業担当までご相談ください。

ストローク別価格表 (標準価格)

		50				100				150			
Y軸ストローク(mm)	Z軸ストローク(mm)	50	100	150	200	50	100	150	200	50	100	150	200
X軸ストローク(mm)	50	—	—	—	—	—	—	—	—	—	—	—	—
	100	—	—	—	—	—	—	—	—	—	—	—	—
	150	—	—	—	—	—	—	—	—	—	—	—	—
	200	—	—	—	—	—	—	—	—	—	—	—	—
	250	—	—	—	—	—	—	—	—	—	—	—	—
	300	—	—	—	—	—	—	—	—	—	—	—	—
	350	—	—	—	—	—	—	—	—	—	—	—	—
	400	—	—	—	—	—	—	—	—	—	—	—	—
	450	—	—	—	—	—	—	—	—	—	—	—	—
	500	—	—	—	—	—	—	—	—	—	—	—	—
	550	—	—	—	—	—	—	—	—	—	—	—	—
	600	—	—	—	—	—	—	—	—	—	—	—	—
	650	—	—	—	—	—	—	—	—	—	—	—	—
700	—	—	—	—	—	—	—	—	—	—	—	—	
750	—	—	—	—	—	—	—	—	—	—	—	—	
800	—	—	—	—	—	—	—	—	—	—	—	—	

		200				250				300			
Y軸ストローク(mm)	Z軸ストローク(mm)	50	100	150	200	50	100	150	200	50	100	150	200
X軸ストローク(mm)	50	—	—	—	—	—	—	—	—	—	—	—	—
	100	—	—	—	—	—	—	—	—	—	—	—	—
	150	—	—	—	—	—	—	—	—	—	—	—	—
	200	—	—	—	—	—	—	—	—	—	—	—	—
	250	—	—	—	—	—	—	—	—	—	—	—	—
	300	—	—	—	—	—	—	—	—	—	—	—	—
	350	—	—	—	—	—	—	—	—	—	—	—	—
	400	—	—	—	—	—	—	—	—	—	—	—	—
	450	—	—	—	—	—	—	—	—	—	—	—	—
	500	—	—	—	—	—	—	—	—	—	—	—	—
	550	—	—	—	—	—	—	—	—	—	—	—	—
	600	—	—	—	—	—	—	—	—	—	—	—	—
	650	—	—	—	—	—	—	—	—	—	—	—	—
700	—	—	—	—	—	—	—	—	—	—	—	—	
750	—	—	—	—	—	—	—	—	—	—	—	—	
800	—	—	—	—	—	—	—	—	—	—	—	—	

注1. Z軸のブレーキ価格は、上記価格に含まれています。 注2. 上記はケーブルペアなし、配線なしの価格です。

Y軸ストローク(mm)	350				400			
Z軸ストローク(mm)	50	100	150	200	50	100	150	200
50	-	-	-	-	-	-	-	-
100	-	-	-	-	-	-	-	-
150	-	-	-	-	-	-	-	-
200	-	-	-	-	-	-	-	-
250	-	-	-	-	-	-	-	-
300	-	-	-	-	-	-	-	-
350	-	-	-	-	-	-	-	-
400	-	-	-	-	-	-	-	-
450	-	-	-	-	-	-	-	-
500	-	-	-	-	-	-	-	-
550	-	-	-	-	-	-	-	-
600	-	-	-	-	-	-	-	-
650	-	-	-	-	-	-	-	-
700	-	-	-	-	-	-	-	-
750	-	-	-	-	-	-	-	-
800	-	-	-	-	-	-	-	-

注1. Z軸のブレーキ価格は、上記価格に含まれています。 注2. 上記はケーブルベアなし、配線なしの価格です。

ケーブル長価格表(標準価格)

種類	ケーブル記号	長さ	標準価格
標準タイプ	1L	1m	-
	3L	3m	-
	5L	5m	-
	□L	長さ指定(最大15m)	-

注1. 全軸標準ケーブルとなります。
 注2. 第2軸、第3軸ケーブルの長さはケーブルベア出口からの長さです。ケーブルベア内配線用として、ロボットケーブルが別途付属されます。
 注3. 標準は1m、3m、5mですが、それ以外の長さもm単位で最大15mまで対応可能です。

ケーブルベア価格表(標準価格)

名称	型式	参照頁	標準価格		
			第1配線(X軸横)	第2配線(Y軸横)	第3配線(Z軸横)
ケーブルベアなし(ケーブルのみ)	N	→3-24	-	-	-
ケーブルベアSサイズ(内幅38mm)	CT		-	-	-
ケーブルベアMサイズ(内幅50mm)	CTM		-	-	-
ケーブルベアLサイズ(内幅63mm)	CTL		-	-	選択不可 ※1
ケーブルベアXLサイズ(内幅80mm)	CTXL		-	-	選択不可 ※2

※1 第1配線、第2配線のみ選択可 ※2 第1配線のみ選択可

適応コントローラ

コントローラは、別途販売となります。
 各コントローラページをご参照ください。

□X軸:WSA14C、Y軸:SA7R、Z軸:SA6R

名称	参照頁
PCON-CB/CGB	→ 6-51
PCON-CYB/PLB/POB	→ 6-67
MCON-C/CG	→ 6-29
MCON-LC/LCG	
MSEL-PC/PG	→ 6-193

※高出力設定仕様で動作可能です。MCONコントローラに接続して使用する場合は、「高出力設定仕様」を選択する必要があります。
 高出力無効設定で使用する場合は、弊社までお問い合わせください。

スペック

項目	X軸	Y軸	Z軸
構成軸	RCP6-WSA14C	RCP6-SA7R	RCP6-SA6R
ストローク(50mm毎)	50~800mm	50~400mm	50~200mm
最高速度 ※	280mm/s	640mm/s	170mm/s
			340mm/s
			680mm/s
			800mm/s
モータサイズ	56□パルスモータ	56□パルスモータ	42□パルスモータ
ボールねじリード	16mm	24mm	3mm
			6mm
			12mm
			20mm
駆動方式	ボールねじφ12mm 転造C10	ボールねじφ12mm 転造C10	ボールねじφ10mm 転造C10
繰返し位置決め精度	±0.01mm		
ベース素材	アルミ		
使用周囲温度・湿度	0~40℃、85% RH 以下(結露無きこと)		

※移動距離が短い場合や加速度が低い場合は最高速度に到達しない場合があります。
 ストロークにより最高速度が変化する場合があります。
 詳細は、3-470ページのストローク別最高速度表をご参照ください。

オプション価格表(標準価格)

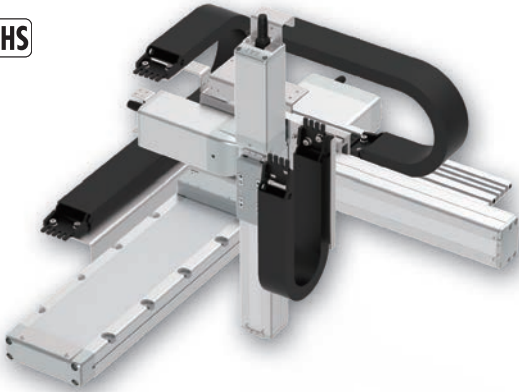
名称	オプション記号	参照頁	標準価格		
			X軸	Y軸	Z軸
ブレーキ ※	B	→3-467	-	-	標準装備 ※
ケーブル取出し方向変更(上側)	CJT	→3-467	-	-	選択不可
ケーブル取出し方向変更(右側)	CJR	→3-467	-	-	
ケーブル取出し方向変更(左側)	CJL	→3-467	-	-	
ケーブル取出し方向変更(下側)	CJB	→3-467	-	-	
ケーブル取出し方向変更(外側)	CJO	→3-467	-	-	標準装備 ※
原点逆仕様	NM	→3-469	-	-	-
スライダ部ローラ仕様	SR	→3-469	-	-	-

※必ず記入してください。
 ※X軸のブレーキ付は、モータ部分の寸法が長くなります。
 詳細は、構成軸ページをご参照ください。

IK3-P6BBF3□□S RCP6 3軸 XYB + Z軸ベース固定 組合せ

X軸:WSA14C(ストレート)
Y軸:SA7C(ストレート) Z軸:SA6C(ストレート)

型式項目	シリーズ	タイプ	エンコーダ種類	第1軸(X軸)	第2軸(Y軸)	第3軸(Z軸)	コントローラ	ケーブル
	IK3	P6BBF3□□S	WA	□□	□□	□□	PM1	□□□□
組合せ方向	1~4 3-19ページ タイプの種類説明 参照	速度タイプ HSL: X 高速・Y 超高速・Z 低速 HSM: X 高速・Y 超高速・Z 中速 HSH: X 高速・Y 超高速・Z 高速 HSS: X 高速・Y 超高速・Z 超高速	エンコーダ種類 WA: バッテリレス アプン	ストローク 5: 50mm (50mm毎)	オプション 次ページ オプション表 参照	コントローラ 次ページ 適応コントローラ表 参照	ケーブル長 1L: 1m 3L: 3m 5L: 5m □L: □m	第1配線 第2配線 第3配線 次ページケーブルベア表 参照



上写真は組合せ方向「1」、全軸ケーブルベア付の場合になります。他の組合せ方向については、3-19ページをご覧ください。

加速度別可搬質量

- HSLタイプ: X 高速・Y 超高速・Z 低速
- HSMタイプ: X 高速・Y 超高速・Z 中速
- HSHタイプ: X 高速・Y 超高速・Z 高速
- HSSタイプ: X 高速・Y 超高速・Z 超高速

(単位は kg)

速度タイプ	HSL	HSM	HSH	HSS
加減速度(G)				
0.1	4	2	1	0.5
0.3	—	2	1	0.5
0.5	—	2	1	0.5

※X軸、Y軸、Z軸共に同じ加減速度の場合です。
著しい振動が生じる場合、適宜、速度・加減速度を落として使用してください。



基本的に組み立てた形での出荷になります。
ばらし出荷をご希望の場合は、弊社営業担当までご相談ください。

ストローク別価格表 (標準価格)

		50				100				150			
Y軸ストローク(mm)	Z軸ストローク(mm)	50	100	150	200	50	100	150	200	50	100	150	200
X軸ストローク(mm)	50	—	—	—	—	—	—	—	—	—	—	—	—
	100	—	—	—	—	—	—	—	—	—	—	—	—
	150	—	—	—	—	—	—	—	—	—	—	—	—
	200	—	—	—	—	—	—	—	—	—	—	—	—
	250	—	—	—	—	—	—	—	—	—	—	—	—
	300	—	—	—	—	—	—	—	—	—	—	—	—
	350	—	—	—	—	—	—	—	—	—	—	—	—
	400	—	—	—	—	—	—	—	—	—	—	—	—
	450	—	—	—	—	—	—	—	—	—	—	—	—
	500	—	—	—	—	—	—	—	—	—	—	—	—
	550	—	—	—	—	—	—	—	—	—	—	—	—
	600	—	—	—	—	—	—	—	—	—	—	—	—
	650	—	—	—	—	—	—	—	—	—	—	—	—
	700	—	—	—	—	—	—	—	—	—	—	—	—
	750	—	—	—	—	—	—	—	—	—	—	—	—
	800	—	—	—	—	—	—	—	—	—	—	—	—

		200				250				300			
Y軸ストローク(mm)	Z軸ストローク(mm)	50	100	150	200	50	100	150	200	50	100	150	200
X軸ストローク(mm)	50	—	—	—	—	—	—	—	—	—	—	—	—
	100	—	—	—	—	—	—	—	—	—	—	—	—
	150	—	—	—	—	—	—	—	—	—	—	—	—
	200	—	—	—	—	—	—	—	—	—	—	—	—
	250	—	—	—	—	—	—	—	—	—	—	—	—
	300	—	—	—	—	—	—	—	—	—	—	—	—
	350	—	—	—	—	—	—	—	—	—	—	—	—
	400	—	—	—	—	—	—	—	—	—	—	—	—
	450	—	—	—	—	—	—	—	—	—	—	—	—
	500	—	—	—	—	—	—	—	—	—	—	—	—
	550	—	—	—	—	—	—	—	—	—	—	—	—
	600	—	—	—	—	—	—	—	—	—	—	—	—
	650	—	—	—	—	—	—	—	—	—	—	—	—
	700	—	—	—	—	—	—	—	—	—	—	—	—
	750	—	—	—	—	—	—	—	—	—	—	—	—
	800	—	—	—	—	—	—	—	—	—	—	—	—

注1. Z軸のブレーキ価格は、上記価格に含まれています。 注2. 上記はケーブルベアなし、配線なしの価格です。

Y軸ストローク(mm)	350				400			
Z軸ストローク(mm)	50	100	150	200	50	100	150	200
X軸ストローク(mm)	50	-	-	-	-	-	-	-
	100	-	-	-	-	-	-	-
	150	-	-	-	-	-	-	-
	200	-	-	-	-	-	-	-
	250	-	-	-	-	-	-	-
	300	-	-	-	-	-	-	-
	350	-	-	-	-	-	-	-
	400	-	-	-	-	-	-	-
	450	-	-	-	-	-	-	-
	500	-	-	-	-	-	-	-
	550	-	-	-	-	-	-	-
	600	-	-	-	-	-	-	-
	650	-	-	-	-	-	-	-
	700	-	-	-	-	-	-	-
	750	-	-	-	-	-	-	-
	800	-	-	-	-	-	-	-

注1. Z軸のブレーキ価格は、上記価格に含まれています。 注2. 上記はケーブルベアなし、配線なしの価格です。

ケーブル長価格表(標準価格)

種類	ケーブル記号	長さ	標準価格
標準タイプ	1L	1m	-
	3L	3m	-
	5L	5m	-
	□L	長さ指定(最大15m)	-

注1. 全軸標準ケーブルとなります。
注2. 第2軸、第3軸ケーブルの長さはケーブルベア出口からの長さです。ケーブルベア内配線用として、ロボットケーブルが別途付属されます。
注3. 標準は1m、3m、5mですが、それ以外の長さもm単位で最大15mまで対応可能です。

ケーブルベア価格表(標準価格)

名称	型式	参照頁	標準価格		
			第1配線(X軸横)	第2配線(Y軸横)	第3配線(Z軸横)
ケーブルベアなし(ケーブルのみ)	N	→3-24	-	-	-
ケーブルベアSサイズ(内幅38mm)	CT		-	-	-
ケーブルベアMサイズ(内幅50mm)	CTM		-	-	-
ケーブルベアLサイズ(内幅63mm)	CTL		-	-	選択不可 ※1
ケーブルベアXLサイズ(内幅80mm)	CTXL		-	-	選択不可 ※2

※1 第1配線、第2配線のみ選択可 ※2 第1配線のみ選択可

適応コントローラ

コントローラは、別途販売となります。
各コントローラページをご参照ください。

□X軸:WSA14C、Y軸:SA7C、Z軸:SA6C

名称	参照頁
PCON-CB/CGB	→ 6-51
PCON-CYB/PLB/POB	→ 6-67
MCON-C/CG	→ 6-29
MCON-LC/LCG	
MSEL-PC/PG	→ 6-193

※高出力設定仕様で動作可能です。MCONコントローラに接続して使用する場合は、「高出力設定仕様」を選択する必要があります。
高出力無効設定で使用する場合は、弊社までお問い合わせください。

スペック

項目	X軸	Y軸	Z軸
構成軸	RCP6-WSA14C	RCP6-SA7C	RCP6-SA6C
ストローク(50mm毎)	50~800mm	50~400mm	50~200mm
最高速度 ※	280mm/s	640mm/s	170mm/s
			340mm/s
			680mm/s
			800mm/s
モータサイズ	56□パルスモータ	56□パルスモータ	42□パルスモータ
ボールねじリード	16mm	24mm	3mm
			6mm
			12mm
			20mm
駆動方式	ボールねじφ12mm 転造C10	ボールねじφ12mm 転造C10	ボールねじφ10mm 転造C10
繰返し位置決め精度	±0.01mm		
ベース素材	アルミ		
使用周囲温度・湿度	0~40℃、85% RH 以下(結露無きこと)		

※移動距離が短い場合や加速度が低い場合は最高速度に到達しない場合があります。
ストロークにより最高速度が変化する場合があります。
詳細は、3-470ページのストローク別最高速度表をご参照ください。

オプション価格表(標準価格)

名称	オプション記号	参照頁	標準価格		
			X軸	Y軸	Z軸
ブレーキ ※	B	→3-467	-	-	標準装備 ※
ケーブル取出し方向変更(上側)	CJT	→3-467	-	-	選択不可
ケーブル取出し方向変更(右側)	CJR	→3-467	-	-	
ケーブル取出し方向変更(左側)	CJL	→3-467	-	-	
ケーブル取出し方向変更(下側)	CJB	→3-467	-	-	
原点逆仕様	NM	→3-469	-	-	-
スライダ部ローラ仕様	SR	→3-469	-	-	-

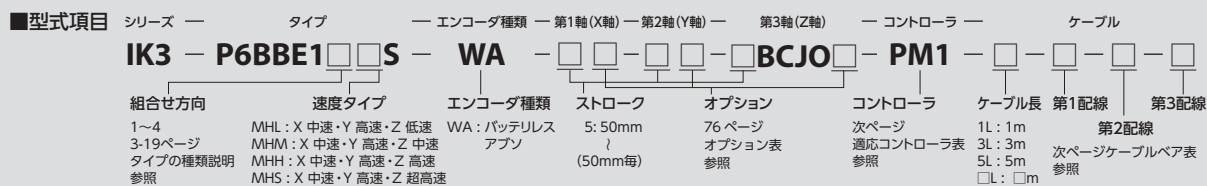
※標準で外側になります。必ず記入してください。
※X軸、Y軸のブレーキ付は、モータ部分の寸法が長くなります。
詳細は、構成軸ページをご参照ください。

直交ロボット
テーブルトップ
ロボット
スカラロボット

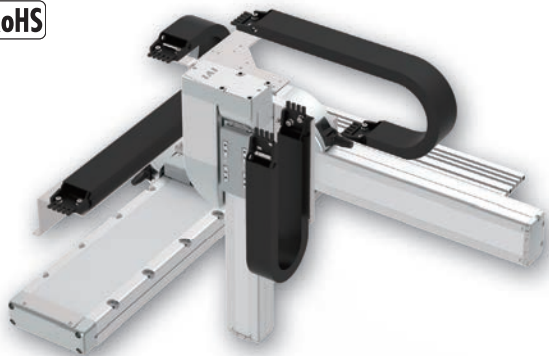
CT4
IK2
IK3
ICSB2/ICSPB2
ICSA2/ICSPA2
ICSB3/ICSPB3
ICSPA3
ICSA4/ICSPA4
ICSPA6

IK3-P6BBE1□□S

RCP6 3軸 XYB + Z軸ベース固定 組合せ
X軸:W5A16R(折返し)
Y軸:SA8R(折返し) Z軸:SA7R(折返し)



RoHS



上写真は組合せ方向「1」、全軸ケーブルペア付の場合になります。
他の組合せ方向については、3-19ページをご覧ください。

加速度別可搬質量

- MHLタイプ: X 中速・Y 高速・Z 低速
- MHMタイプ: X 中速・Y 高速・Z 中速
- MHHタイプ: X 中速・Y 高速・Z 高速
- MHSタイプ: X 中速・Y 高速・Z 超高速

(単位は kg)

Y軸ストローク(mm)	50~400(50mm毎)				450~500(50mm毎)			
	速度タイプ				速度タイプ			
加減速度(G)	MHL	MHM	MHH	MHS	MHL	MHM	MHH	MHS
0.1	6	4	2	1	6	4	2	1
0.3	-	4	2	1	-	-	2	1

※X軸、Y軸、Z軸共に同じ加減速度の場合です。
著しい振動が生じる場合、適宜、速度・加減速度を落として使用してください。



基本的に組み立てた形での出荷になります。
ばらし出荷をご希望の場合は、弊社営業担当までご相談ください。

ストローク別価格表 (標準価格)

Y軸ストローク(mm)		50						100					
Z軸ストローク(mm)		50	100	150	200	250	300	50	100	150	200	250	300
X軸ストローク(mm)	50	-	-	-	-	-	-	-	-	-	-	-	-
	100	-	-	-	-	-	-	-	-	-	-	-	-
	150	-	-	-	-	-	-	-	-	-	-	-	-
	200	-	-	-	-	-	-	-	-	-	-	-	-
	250	-	-	-	-	-	-	-	-	-	-	-	-
	300	-	-	-	-	-	-	-	-	-	-	-	-
	350	-	-	-	-	-	-	-	-	-	-	-	-
	400	-	-	-	-	-	-	-	-	-	-	-	-
	450	-	-	-	-	-	-	-	-	-	-	-	-
	500	-	-	-	-	-	-	-	-	-	-	-	-
	550	-	-	-	-	-	-	-	-	-	-	-	-
	600	-	-	-	-	-	-	-	-	-	-	-	-
	650	-	-	-	-	-	-	-	-	-	-	-	-
	700	-	-	-	-	-	-	-	-	-	-	-	-
750	-	-	-	-	-	-	-	-	-	-	-	-	
800	-	-	-	-	-	-	-	-	-	-	-	-	
850	-	-	-	-	-	-	-	-	-	-	-	-	
900	-	-	-	-	-	-	-	-	-	-	-	-	
950	-	-	-	-	-	-	-	-	-	-	-	-	
1000	-	-	-	-	-	-	-	-	-	-	-	-	
1050	-	-	-	-	-	-	-	-	-	-	-	-	
1100	-	-	-	-	-	-	-	-	-	-	-	-	

Y軸ストローク(mm)		150						200					
Z軸ストローク(mm)		50	100	150	200	250	300	50	100	150	200	250	300
X軸ストローク(mm)	50	-	-	-	-	-	-	-	-	-	-	-	-
	100	-	-	-	-	-	-	-	-	-	-	-	-
	150	-	-	-	-	-	-	-	-	-	-	-	-
	200	-	-	-	-	-	-	-	-	-	-	-	-
	250	-	-	-	-	-	-	-	-	-	-	-	-
	300	-	-	-	-	-	-	-	-	-	-	-	-
	350	-	-	-	-	-	-	-	-	-	-	-	-
	400	-	-	-	-	-	-	-	-	-	-	-	-
	450	-	-	-	-	-	-	-	-	-	-	-	-
	500	-	-	-	-	-	-	-	-	-	-	-	-
	550	-	-	-	-	-	-	-	-	-	-	-	-
	600	-	-	-	-	-	-	-	-	-	-	-	-
	650	-	-	-	-	-	-	-	-	-	-	-	-
	700	-	-	-	-	-	-	-	-	-	-	-	-
750	-	-	-	-	-	-	-	-	-	-	-	-	
800	-	-	-	-	-	-	-	-	-	-	-	-	
850	-	-	-	-	-	-	-	-	-	-	-	-	
900	-	-	-	-	-	-	-	-	-	-	-	-	
950	-	-	-	-	-	-	-	-	-	-	-	-	
1000	-	-	-	-	-	-	-	-	-	-	-	-	
1050	-	-	-	-	-	-	-	-	-	-	-	-	
1100	-	-	-	-	-	-	-	-	-	-	-	-	

注1. Z軸のブレーキ価格は、上記価格に含まれています。 注2. 上記はケーブルペアなし、配線なしの価格です。

直交ロボット

テーブルトップ
ロボット

スカラロボット

CT4

IK2

IK3

ICSB2/
ICSPB2

ICSA2/
ICSPA2

ICSB3/
ICSPB3

ICSPA3

ICSA4/
ICSPA4

ICSPA6

ストローク別価格表 (標準価格)

Y軸ストローク(mm) Z軸ストローク(mm)	250						300					
	50	100	150	200	250	300	50	100	150	200	250	300
X軸ストローク(mm) 50	-	-	-	-	-	-	-	-	-	-	-	-
100	-	-	-	-	-	-	-	-	-	-	-	-
150	-	-	-	-	-	-	-	-	-	-	-	-
200	-	-	-	-	-	-	-	-	-	-	-	-
250	-	-	-	-	-	-	-	-	-	-	-	-
300	-	-	-	-	-	-	-	-	-	-	-	-
350	-	-	-	-	-	-	-	-	-	-	-	-
400	-	-	-	-	-	-	-	-	-	-	-	-
450	-	-	-	-	-	-	-	-	-	-	-	-
500	-	-	-	-	-	-	-	-	-	-	-	-
550	-	-	-	-	-	-	-	-	-	-	-	-
600	-	-	-	-	-	-	-	-	-	-	-	-
650	-	-	-	-	-	-	-	-	-	-	-	-
700	-	-	-	-	-	-	-	-	-	-	-	-
750	-	-	-	-	-	-	-	-	-	-	-	-
800	-	-	-	-	-	-	-	-	-	-	-	-
850	-	-	-	-	-	-	-	-	-	-	-	-
900	-	-	-	-	-	-	-	-	-	-	-	-
950	-	-	-	-	-	-	-	-	-	-	-	-
1000	-	-	-	-	-	-	-	-	-	-	-	-
1050	-	-	-	-	-	-	-	-	-	-	-	-
1100	-	-	-	-	-	-	-	-	-	-	-	-

Y軸ストローク(mm) Z軸ストローク(mm)	350						400					
	50	100	150	200	250	300	50	100	150	200	250	300
X軸ストローク(mm) 50	-	-	-	-	-	-	-	-	-	-	-	-
100	-	-	-	-	-	-	-	-	-	-	-	-
150	-	-	-	-	-	-	-	-	-	-	-	-
200	-	-	-	-	-	-	-	-	-	-	-	-
250	-	-	-	-	-	-	-	-	-	-	-	-
300	-	-	-	-	-	-	-	-	-	-	-	-
350	-	-	-	-	-	-	-	-	-	-	-	-
400	-	-	-	-	-	-	-	-	-	-	-	-
450	-	-	-	-	-	-	-	-	-	-	-	-
500	-	-	-	-	-	-	-	-	-	-	-	-
550	-	-	-	-	-	-	-	-	-	-	-	-
600	-	-	-	-	-	-	-	-	-	-	-	-
650	-	-	-	-	-	-	-	-	-	-	-	-
700	-	-	-	-	-	-	-	-	-	-	-	-
750	-	-	-	-	-	-	-	-	-	-	-	-
800	-	-	-	-	-	-	-	-	-	-	-	-
850	-	-	-	-	-	-	-	-	-	-	-	-
900	-	-	-	-	-	-	-	-	-	-	-	-
950	-	-	-	-	-	-	-	-	-	-	-	-
1000	-	-	-	-	-	-	-	-	-	-	-	-
1050	-	-	-	-	-	-	-	-	-	-	-	-
1100	-	-	-	-	-	-	-	-	-	-	-	-

Y軸ストローク(mm) Z軸ストローク(mm)	450						500					
	50	100	150	200	250	300	50	100	150	200	250	300
X軸ストローク(mm) 50	-	-	-	-	-	-	-	-	-	-	-	-
100	-	-	-	-	-	-	-	-	-	-	-	-
150	-	-	-	-	-	-	-	-	-	-	-	-
200	-	-	-	-	-	-	-	-	-	-	-	-
250	-	-	-	-	-	-	-	-	-	-	-	-
300	-	-	-	-	-	-	-	-	-	-	-	-
350	-	-	-	-	-	-	-	-	-	-	-	-
400	-	-	-	-	-	-	-	-	-	-	-	-
450	-	-	-	-	-	-	-	-	-	-	-	-
500	-	-	-	-	-	-	-	-	-	-	-	-
550	-	-	-	-	-	-	-	-	-	-	-	-
600	-	-	-	-	-	-	-	-	-	-	-	-
650	-	-	-	-	-	-	-	-	-	-	-	-
700	-	-	-	-	-	-	-	-	-	-	-	-
750	-	-	-	-	-	-	-	-	-	-	-	-
800	-	-	-	-	-	-	-	-	-	-	-	-
850	-	-	-	-	-	-	-	-	-	-	-	-
900	-	-	-	-	-	-	-	-	-	-	-	-
950	-	-	-	-	-	-	-	-	-	-	-	-
1000	-	-	-	-	-	-	-	-	-	-	-	-
1050	-	-	-	-	-	-	-	-	-	-	-	-
1100	-	-	-	-	-	-	-	-	-	-	-	-

注1. Z軸のブレーキ価格は、上記価格に含まれています。 注2. 上記はケーブルベアなし、配線なしの価格です。

ケーブル長価格表 (標準価格)

種類	ケーブル記号	長さ	標準価格
標準タイプ	1L	1m	-
	3L	3m	-
	5L	5m	-
	□L	長さ指定(最大15m)	-

注1. 全軸標準ケーブルとなります。
 注2. 第2軸、第3軸ケーブルの長さはケーブルベア出口からの長さです。ケーブルベア内配線用として、ロボットケーブルが別途付属されます。
 注3. 標準は1m、3m、5mですが、それ以外の長さもm単位で最大15mまで対応可能です。

ケーブルベア価格表 (標準価格)

名称	型式	参照頁	標準価格		
			第1配線 (X軸横)	第2配線 (Y軸横)	第3配線 (Z軸横)
ケーブルベアなし(ケーブルのみ)	N	→3-24	-	-	-
ケーブルベアSサイズ(内幅38mm)	CT		-	-	-
ケーブルベアMサイズ(内幅50mm)	CTM		-	-	-
ケーブルベアLサイズ(内幅63mm)	CTL		-	-	選択不可 ※1
ケーブルベアXLサイズ(内幅80mm)	CTXL		-	-	選択不可 ※2

※1 第1配線、第2配線のみ選択可 ※2 第1配線のみ選択可

適応コントローラ

コントローラは、別途販売となります。各コントローラページをご参照ください。

X軸:WSA16R、Y軸:SA8R

名称	参照頁
PCON-CFB/CGFB	→ 6-51

Z軸:SA7R

名称	参照頁
PCON-CB/CGB	→ 6-51
PCON-CYB/PLB/POB	→ 6-67
MCON-C/CG	→ 6-29
MCON-LC/LCG	
MSEL-PC/PG	→ 6-193

※高出力設定仕様で動作可能です。MCONコントローラに接続して使用する場合、「高出力設定仕様」を選択する必要があります。高出力無効設定で使用する場合は、弊社までお問い合わせください。

スペック				
項目	X軸	Y軸	Z軸	
構成軸	RCP6-WSA16R	RCP6-SA8R	RCP6-SA7R	
ストローク(50mm毎)	50~1100mm	50~500mm	50~300mm	
最高速度 ※	MHL	210mm/s	400mm/s	
	MHM			105mm/s
	MHH			210mm/s
	MHS			420mm/s
モータサイズ	56□高推力パルスモータ	56□高推力パルスモータ	56□パルスモータ	
ボールねじリード	MHL	10mm	20mm	
	MHM			4mm
	MHH			8mm
	MHS			16mm
駆動方式	ボールねじφ16mm 転造C10	ボールねじφ16mm 転造C10	ボールねじφ12mm 転造C10	
繰返し位置決め精度	±0.01mm			
ベース素材	アルミ			
使用周囲温度・湿度	0~40℃、85% RH 以下(結露無きこと)			

オプション価格表(標準価格)				
名称	オプション記号	参照頁	標準価格	
			X軸	Y軸
ブレーキ	B	→3-467	-	-
ケーブル取出し方向変更(外側)	CJO	→3-467	選択不可	標準装備※
原点逆仕様	NM	→3-469	-	-
スライダ部ローラ仕様	SR	→3-469	-	-

※必ず記入してください。

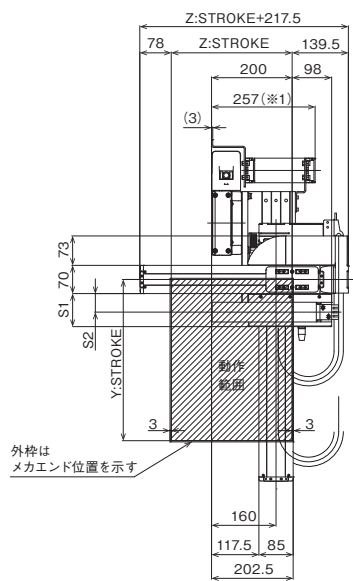
※移動距離が短い場合や加速度が低い場合は最高速度に到達しない場合があります。ストロークにより最高速度が変化する場合があります。詳細は、3-470ページのストローク別最高速度表をご参照ください。

寸法図

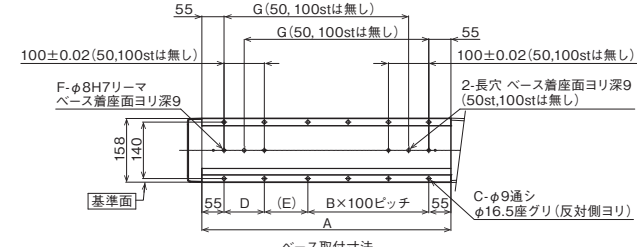
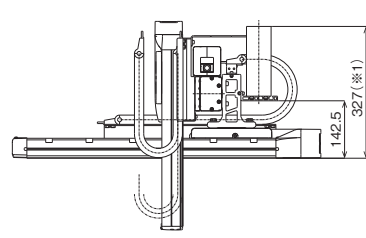
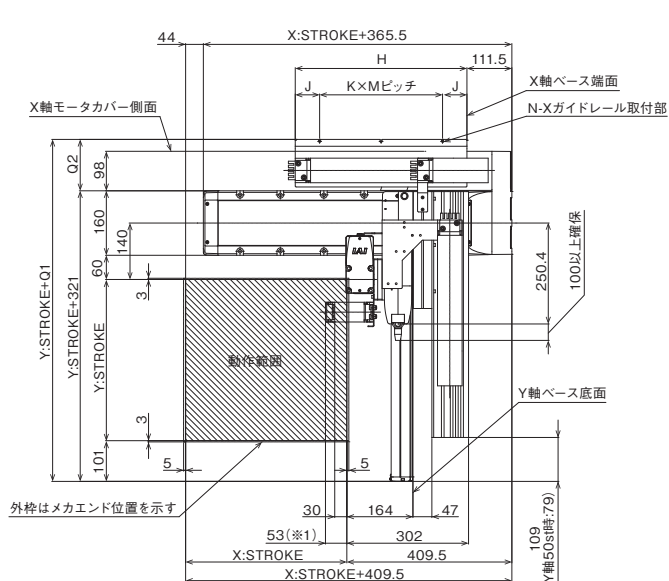
CAD図面がホームページよりダウンロード出来ます。
www.iai-robot.co.jp

2次元 CAD **3次元 CAD**

注1. 図面の組み合わせ位置が原点となります。
注2. 第1配線・第2配線・第3配線ともケーブルベアの場合の図面です。
注3. ケーブルベア、ケーブルベア移動端ブラケットの詳細は3-24ページをご覧ください。



※1: ケーブルベアが膨らみ、記載寸法より若干大きくなる可能性があります。



(※) ご注意
X軸ケーブルベアガイドレールはお客様にてX軸を設置する面に固定してください。
またZ軸ケーブルベアの移動端もZ軸スライダにお客様が取り付けたプレート等に固定してください。

■ストローク別寸法

X:ストローク	50	100	150	200	250	300	350	400	450	500	550	600	650	700	750	800	850	900	950	1000	1050	1100
A	268	318	368	418	468	518	568	618	668	718	768	818	868	918	968	1018	1068	1118	1168	1218	1268	1318
B	0	0	1	1	2	2	3	3	4	4	5	5	6	6	7	7	8	8	9	9	10	10
C	4	4	8	8	10	10	12	12	14	14	16	16	18	20	20	22	22	24	24	26	26	26
D	-	-	100	100	100	100	100	100	100	100	100	100	100	100	100	100	100	100	100	100	100	100
E	158	208	58	108	58	108	58	108	58	108	58	108	58	108	58	108	58	108	58	108	58	108
F	2	2	4	4	4	4	4	4	4	4	4	4	4	4	4	4	4	4	4	4	4	4
G	-	-	208	258	308	358	408	458	508	558	608	658	708	758	808	858	908	958	1008	1058	1108	1158
H	251	276	301	326	351	376	401	426	451	476	501	526	551	576	601	626	651	676	701	726	751	776
J	60.5	60.5	60.5	60.5	60.5	60.5	60.5	60.5	60.5	58	63	60.5	58	58	60.5	58	60.5	58	60.5	63	63	63
K	1	1	2	2	2	2	2	2	2	3	3	3	3	3	4	4	4	4	4	4	5	5
M	130	155	90	102.5	115	127.5	140	152.5	110	120	125	135	145	115	120	127.5	132.5	140	145	120	125	130
N	2	2	3	3	3	3	3	3	4	4	4	4	4	5	5	5	5	5	5	6	6	6

ケーブルベアサイズ	CT	CTM	CTL	CTLX
Q1	448.5	448.5	448.5	465.5
Q2	127.5	127.5	127.5	144.5
S1	82	94	-	-
S2	46	52.5	-	-

※ケーブルベアのサイズにより、Q1、Q2、S1、S2の寸法が変わります。

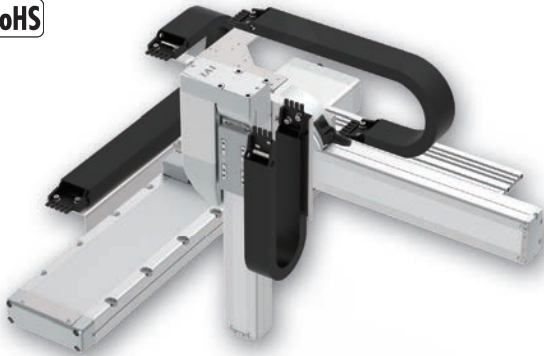
直交ロボット
テーブルトップ
ロボット
スカラロボット

CT4
IK2
IK3
ICSB2/ICSPB2
ICSA2/ICSPA2
ICSB3/ICSPB3
ICSPA3
ICSA4/ICSPA4
ICSPA6

IK3-P6BBE2□□S

RCP6 3軸 XYB + Z軸ベース固定 組合せ
 X軸:WSA16C(ストレート)
 Y軸:SA8R(折返し) Z軸:SA7R(折返し)

型式項目	シリーズ	タイプ	エンコーダ種類	第1軸(X軸)	第2軸(Y軸)	第3軸(Z軸)	コントローラ	ケーブル	
	IK3	P6BBE2□□S	WA	□□□□□	□□□□□	□□□□□	BCJO□□□□□	PM1	□□□□□
組合せ方向	1~4 3-19ページ タイプの種類説明 参照	速度タイプ MHL: X 中速・Y 高速・Z 低速 MHM: X 中速・Y 高速・Z 中速 MHH: X 中速・Y 高速・Z 高速 MHS: X 中速・Y 高速・Z 超高速	エンコーダ種類 WA: バッテリレス アプン	ストローク 5: 50mm (50mm毎)	オプション 79 ページ オプション表 参照	コントローラ 次ページ 適応コントローラ表 参照	ケーブル長 1L: 1m 3L: 3m 5L: 5m □L: □m	第1配線 第2配線 第3配線 次ページケーブルペア表 参照	



上写真は組合せ方向「1」、全軸ケーブルペア付の場合になります。
 他の組合せ方向については、3-19ページをご覧ください。

加速度別可搬質量

- MHLタイプ: X 中速・Y 高速・Z 低速
- MHMタイプ: X 中速・Y 高速・Z 中速
- MHHタイプ: X 中速・Y 高速・Z 高速
- MHSタイプ: X 中速・Y 高速・Z 超高速

(単位は kg)

Y軸ストローク(mm)	50~400(50mm毎)				450~500(50mm毎)			
	速度タイプ				速度タイプ			
加減速度(G)	MHL	MHM	MHH	MHS	MHL	MHM	MHH	MHS
0.1	6	4	2	1	6	4	2	1
0.3	-	4	2	1	-	-	2	1

※X軸、Y軸、Z軸共に同じ加減速度の場合です。
 著しい振動が生じる場合、適宜、速度・加減速度を落として使用してください。



基本的に組み立てた形での出荷になります。
 ばらし出荷をご希望の場合は、弊社営業担当までご相談ください。

ストローク別価格表 (標準価格)

		50						100					
Y軸ストローク(mm)	Z軸ストローク(mm)	50	100	150	200	250	300	50	100	150	200	250	300
X軸ストローク(mm)	50	-	-	-	-	-	-	-	-	-	-	-	-
	100	-	-	-	-	-	-	-	-	-	-	-	-
	150	-	-	-	-	-	-	-	-	-	-	-	-
	200	-	-	-	-	-	-	-	-	-	-	-	-
	250	-	-	-	-	-	-	-	-	-	-	-	-
	300	-	-	-	-	-	-	-	-	-	-	-	-
	350	-	-	-	-	-	-	-	-	-	-	-	-
	400	-	-	-	-	-	-	-	-	-	-	-	-
	450	-	-	-	-	-	-	-	-	-	-	-	-
	500	-	-	-	-	-	-	-	-	-	-	-	-
	550	-	-	-	-	-	-	-	-	-	-	-	-
	600	-	-	-	-	-	-	-	-	-	-	-	-
	650	-	-	-	-	-	-	-	-	-	-	-	-
	700	-	-	-	-	-	-	-	-	-	-	-	-
	750	-	-	-	-	-	-	-	-	-	-	-	-
	800	-	-	-	-	-	-	-	-	-	-	-	-
850	-	-	-	-	-	-	-	-	-	-	-	-	
900	-	-	-	-	-	-	-	-	-	-	-	-	
950	-	-	-	-	-	-	-	-	-	-	-	-	
1000	-	-	-	-	-	-	-	-	-	-	-	-	
1050	-	-	-	-	-	-	-	-	-	-	-	-	
1100	-	-	-	-	-	-	-	-	-	-	-	-	

		150						200					
Y軸ストローク(mm)	Z軸ストローク(mm)	50	100	150	200	250	300	50	100	150	200	250	300
X軸ストローク(mm)	50	-	-	-	-	-	-	-	-	-	-	-	-
	100	-	-	-	-	-	-	-	-	-	-	-	-
	150	-	-	-	-	-	-	-	-	-	-	-	-
	200	-	-	-	-	-	-	-	-	-	-	-	-
	250	-	-	-	-	-	-	-	-	-	-	-	-
	300	-	-	-	-	-	-	-	-	-	-	-	-
	350	-	-	-	-	-	-	-	-	-	-	-	-
	400	-	-	-	-	-	-	-	-	-	-	-	-
	450	-	-	-	-	-	-	-	-	-	-	-	-
	500	-	-	-	-	-	-	-	-	-	-	-	-
	550	-	-	-	-	-	-	-	-	-	-	-	-
	600	-	-	-	-	-	-	-	-	-	-	-	-
	650	-	-	-	-	-	-	-	-	-	-	-	-
	700	-	-	-	-	-	-	-	-	-	-	-	-
	750	-	-	-	-	-	-	-	-	-	-	-	-
	800	-	-	-	-	-	-	-	-	-	-	-	-
850	-	-	-	-	-	-	-	-	-	-	-	-	
900	-	-	-	-	-	-	-	-	-	-	-	-	
950	-	-	-	-	-	-	-	-	-	-	-	-	
1000	-	-	-	-	-	-	-	-	-	-	-	-	
1050	-	-	-	-	-	-	-	-	-	-	-	-	
1100	-	-	-	-	-	-	-	-	-	-	-	-	

注1. Z軸のブレーキ価格は、上記価格に含まれています。 注2. 上記はケーブルペアなし、配線なしの価格です。

ストローク別価格表 (標準価格)

Y軸ストローク(mm) Z軸ストローク(mm)	250						300					
	50	100	150	200	250	300	50	100	150	200	250	300
X軸ストローク(mm) 50	-	-	-	-	-	-	-	-	-	-	-	-
100	-	-	-	-	-	-	-	-	-	-	-	-
150	-	-	-	-	-	-	-	-	-	-	-	-
200	-	-	-	-	-	-	-	-	-	-	-	-
250	-	-	-	-	-	-	-	-	-	-	-	-
300	-	-	-	-	-	-	-	-	-	-	-	-
350	-	-	-	-	-	-	-	-	-	-	-	-
400	-	-	-	-	-	-	-	-	-	-	-	-
450	-	-	-	-	-	-	-	-	-	-	-	-
500	-	-	-	-	-	-	-	-	-	-	-	-
550	-	-	-	-	-	-	-	-	-	-	-	-
600	-	-	-	-	-	-	-	-	-	-	-	-
650	-	-	-	-	-	-	-	-	-	-	-	-
700	-	-	-	-	-	-	-	-	-	-	-	-
750	-	-	-	-	-	-	-	-	-	-	-	-
800	-	-	-	-	-	-	-	-	-	-	-	-
850	-	-	-	-	-	-	-	-	-	-	-	-
900	-	-	-	-	-	-	-	-	-	-	-	-
950	-	-	-	-	-	-	-	-	-	-	-	-
1000	-	-	-	-	-	-	-	-	-	-	-	-
1050	-	-	-	-	-	-	-	-	-	-	-	-
1100	-	-	-	-	-	-	-	-	-	-	-	-

Y軸ストローク(mm) Z軸ストローク(mm)	350						400					
	50	100	150	200	250	300	50	100	150	200	250	300
X軸ストローク(mm) 50	-	-	-	-	-	-	-	-	-	-	-	-
100	-	-	-	-	-	-	-	-	-	-	-	-
150	-	-	-	-	-	-	-	-	-	-	-	-
200	-	-	-	-	-	-	-	-	-	-	-	-
250	-	-	-	-	-	-	-	-	-	-	-	-
300	-	-	-	-	-	-	-	-	-	-	-	-
350	-	-	-	-	-	-	-	-	-	-	-	-
400	-	-	-	-	-	-	-	-	-	-	-	-
450	-	-	-	-	-	-	-	-	-	-	-	-
500	-	-	-	-	-	-	-	-	-	-	-	-
550	-	-	-	-	-	-	-	-	-	-	-	-
600	-	-	-	-	-	-	-	-	-	-	-	-
650	-	-	-	-	-	-	-	-	-	-	-	-
700	-	-	-	-	-	-	-	-	-	-	-	-
750	-	-	-	-	-	-	-	-	-	-	-	-
800	-	-	-	-	-	-	-	-	-	-	-	-
850	-	-	-	-	-	-	-	-	-	-	-	-
900	-	-	-	-	-	-	-	-	-	-	-	-
950	-	-	-	-	-	-	-	-	-	-	-	-
1000	-	-	-	-	-	-	-	-	-	-	-	-
1050	-	-	-	-	-	-	-	-	-	-	-	-
1100	-	-	-	-	-	-	-	-	-	-	-	-

Y軸ストローク(mm) Z軸ストローク(mm)	450						500					
	50	100	150	200	250	300	50	100	150	200	250	300
X軸ストローク(mm) 50	-	-	-	-	-	-	-	-	-	-	-	-
100	-	-	-	-	-	-	-	-	-	-	-	-
150	-	-	-	-	-	-	-	-	-	-	-	-
200	-	-	-	-	-	-	-	-	-	-	-	-
250	-	-	-	-	-	-	-	-	-	-	-	-
300	-	-	-	-	-	-	-	-	-	-	-	-
350	-	-	-	-	-	-	-	-	-	-	-	-
400	-	-	-	-	-	-	-	-	-	-	-	-
450	-	-	-	-	-	-	-	-	-	-	-	-
500	-	-	-	-	-	-	-	-	-	-	-	-
550	-	-	-	-	-	-	-	-	-	-	-	-
600	-	-	-	-	-	-	-	-	-	-	-	-
650	-	-	-	-	-	-	-	-	-	-	-	-
700	-	-	-	-	-	-	-	-	-	-	-	-
750	-	-	-	-	-	-	-	-	-	-	-	-
800	-	-	-	-	-	-	-	-	-	-	-	-
850	-	-	-	-	-	-	-	-	-	-	-	-
900	-	-	-	-	-	-	-	-	-	-	-	-
950	-	-	-	-	-	-	-	-	-	-	-	-
1000	-	-	-	-	-	-	-	-	-	-	-	-
1050	-	-	-	-	-	-	-	-	-	-	-	-
1100	-	-	-	-	-	-	-	-	-	-	-	-

注1. Z軸のブレーキ価格は、上記価格に含まれています。 注2. 上記はケーブルベアなし、配線なしの価格です。

ケーブル長価格表 (標準価格)

種類	ケーブル記号	長さ	標準価格
標準 タイプ	1L	1m	-
	3L	3m	-
	5L	5m	-
	□L	長さ指定(最大15m)	-

注1. 全軸標準ケーブルとなります。
注2. 第2軸、第3軸ケーブルの長さはケーブルベア出口からの長さです。ケーブルベア内配線用として、ロボットケーブルが別途付属されます。
注3. 標準は1m、3m、5mですが、それ以外の長さもm単位で最大15mまで対応可能です。

ケーブルベア価格表 (標準価格)

名称	型式	参照頁	標準価格		
			第1配線 (X軸横)	第2配線 (Y軸横)	第3配線 (Z軸横)
ケーブルベアなし(ケーブルのみ)	N	→3-24	-	-	-
ケーブルベアSサイズ(内幅38mm)	CT		-	-	-
ケーブルベアMサイズ(内幅50mm)	CTM		-	-	-
ケーブルベアLサイズ(内幅63mm)	CTL		-	-	選択不可 ※1
ケーブルベアXLサイズ(内幅80mm)	CTXL		-	-	選択不可 ※2

※1 第1配線、第2配線のみ選択可 ※2 第1配線のみ選択可

適応コントローラ

コントローラは、別途販売となります。各コントローラページをご参照ください。

X軸: WSA16C、Y軸: SA8R

名称	参照頁
PCON-CFB/CGFB	→ 6-51

Z軸: SA7R

名称	参照頁
PCON-CB/CGB	→ 6-51
PCON-CYB/PLB/POB	→ 6-67
MCON-C/CG	→ 6-29
MCON-LC/LCG	
MSEL-PC/PG	→ 6-193

※高出力設定仕様で動作可能です。MCONコントローラに接続して使用する場合、「高出力設定仕様」を選択する必要があります。高出力無効設定で使用する場合は、弊社までお問い合わせください。

スペック

項目	X軸	Y軸	Z軸	
構成軸	RCP6-WSA16C	RCP6-SA8R	RCP6-SA7R	
ストローク(50mm毎)	50~1100mm	50~500mm	50~300mm	
最高速度 ※	MHL	210mm/s	400mm/s	
	MHM			105mm/s
	MHH			210mm/s
	MHS			420mm/s
モータサイズ	56□高推力パルスモータ	56□高推力パルスモータ	56□パルスモータ	
ボールねじリード	MHL	10mm	20mm	
	MHM			4mm
	MHH			8mm
	MHS			16mm
駆動方式	ボールねじφ16mm 転造C10	ボールねじφ16mm 転造C10	ボールねじφ12mm 転造C10	
繰返し位置決め精度	±0.01mm			
ベース素材	アルミ			
使用周囲温度・湿度	0~40℃、85% RH 以下(結露無きこと)			

※移動距離が短い場合や加速度が低い場合は最高速度に到達しない場合があります。ストロークにより最高速度が変化する場合があります。詳細は、3-470ページのストローク別最高速度表をご参照ください。

オプション価格表(標準価格)

名称	オプション記号	参照頁	標準価格		
			X軸	Y軸	Z軸
ブレーキ ※	B	→3-467	—	—	標準装備 ※
ケーブル取出し方向変更(上側)	CJT	→3-467	—	—	選択不可
ケーブル取出し方向変更(右側)	CJR	→3-467	—	—	
ケーブル取出し方向変更(左側)	CJL	→3-467	—	—	
ケーブル取出し方向変更(下側)	CJB	→3-467	—	—	
ケーブル取出し方向変更(外側)	CJO	→3-467	—	—	標準装備 ※
原点逆仕様	NM	→3-469	—	—	—
スライダ部ローラ仕様	SR	→3-469	—	—	—

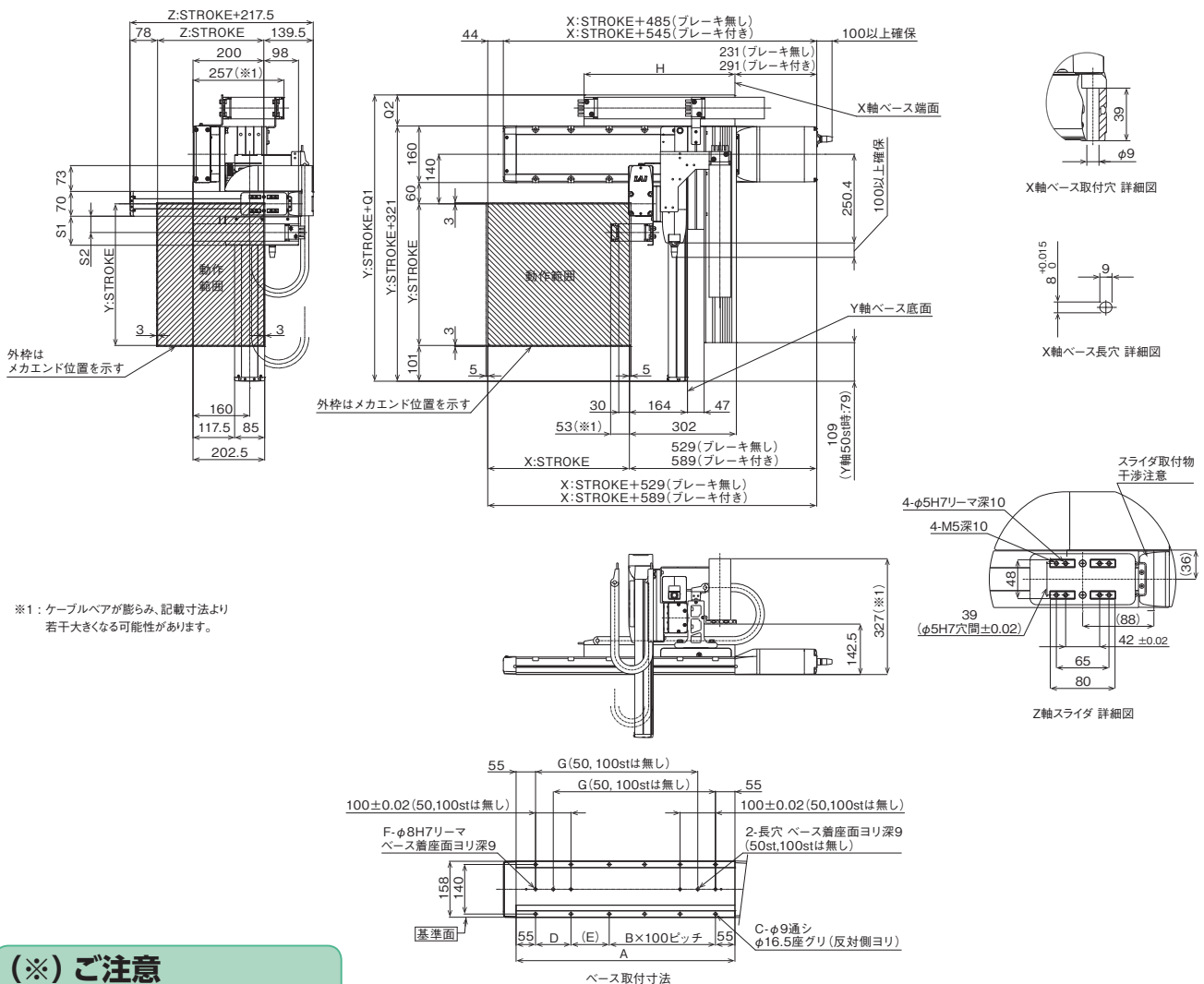
※必ず記入してください。
※X軸のブレーキ付は、モータ部分の寸法が長くなります。
詳細は、構成軸ページをご参照ください。

寸法図

CAD図面がホームページよりダウンロード出来ます。
www.iai-robot.co.jp



- 注1. 図面の組み合わせ位置が原点となります。
- 注2. 第1配線・第2配線・第3配線ともケーブルベア付の場合の図面です。
- 注3. ケーブルベア、ケーブルベア移動端ブラケットの詳細は3-24ページをご覧ください。



※1: ケーブルベアが膨らみ、記載寸法より若干大きくなる可能性があります。

(※) ご注意

Z軸ケーブルベアの移動端もZ軸スライダにお客様が取り付け付けたプレート等に固定してください。

■ストローク別寸法

X:ストローク	50	100	150	200	250	300	350	400	450	500	550	600	650	700	750	800	850	900	950	1000	1050	1100
A	268	318	368	418	468	518	568	618	668	718	768	818	868	918	968	1018	1068	1118	1168	1218	1268	1318
B	0	0	1	1	2	2	3	3	4	4	5	5	6	6	7	7	8	8	9	9	10	10
C	4	4	8	8	10	10	12	12	14	14	16	16	18	18	20	20	22	22	24	24	26	26
D	—	—	100	100	100	100	100	100	100	100	100	100	100	100	100	100	100	100	100	100	100	100
E	158	208	58	108	58	108	58	108	58	108	58	108	58	108	58	108	58	108	58	108	58	108
F	2	2	4	4	4	4	4	4	4	4	4	4	4	4	4	4	4	4	4	4	4	4
G	—	—	208	258	308	358	408	458	508	558	608	658	708	758	808	858	908	958	1008	1058	1108	1158
H	251	276	301	326	351	376	401	426	451	476	501	526	551	576	601	626	651	676	701	726	751	776

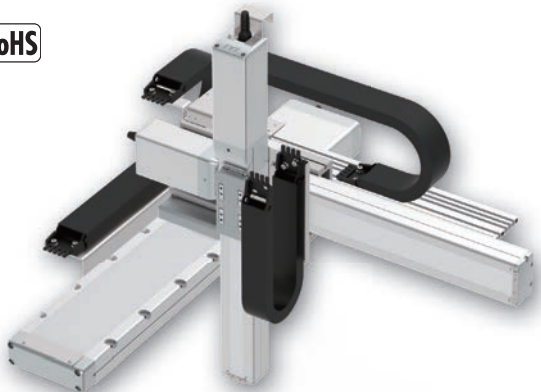
ケーブルベアサイズ	CT	CTM	CTL	CTLX
Q1	396.5	408.5	423.5	441.5
Q2	75.5	87.5	102.5	120.5
S1	82	94	—	—
S2	46	52.5	—	—

※ケーブルベアのサイズにより、Q1、Q2、S1、S2の寸法が変わります。

IK3-P6BBE3□□S

RCP6 3軸 XYB + Z軸ベース固定 組合せ
X軸:WSA16C(ストレート)
Y軸:SA8C(ストレート) Z軸:SA7C(ストレート)

■型式項目	シリーズ	タイプ	エンコーダ種類	第1軸(X軸)	第2軸(Y軸)	第3軸(Z軸)	コントローラ	ケーブル
	IK3	P6BBE3□□S	WA	□□	□□	□□	PM1	□□□□□□□□
組合せ方向	1~4 3-19ページ タイプの種類説明 参照	速度タイプ MHL: X 中速・Y 高速・Z 低速 MHM: X 中速・Y 高速・Z 中速 MHH: X 中速・Y 高速・Z 高速 MHS: X 中速・Y 高速・Z 超高速	エンコーダ種類 WA: バッテリレス アプン	ストローク 5: 50mm (50mm毎)	オプション 82ページ オプション表 参照	コントローラ 次ページ 適応コントローラ表 参照	ケーブル長 1L: 1m 3L: 3m 5L: 5m □L: □m	第1配線 第2配線 第3配線 次ページケーブルペア表 参照



上写真は組合せ方向「1」、全軸ケーブルペア付の場合になります。
他の組合せ方向については、3-19ページをご覧ください。

加速度別可搬質量

- MHLタイプ: X 中速・Y 高速・Z 低速
- MHMタイプ: X 中速・Y 高速・Z 中速
- MHHタイプ: X 中速・Y 高速・Z 高速
- MHSタイプ: X 中速・Y 高速・Z 超高速

(単位は kg)

Y軸ストローク(mm)	50~400(50mm毎)				450~500(50mm毎)			
	速度タイプ				速度タイプ			
加減速度(G)	MHL	MHM	MHH	MHS	MHL	MHM	MHH	MHS
0.1	6	4	2	1	6	4	2	1
0.3	-	4	2	1	-	-	2	1

※X軸、Y軸、Z軸共に同じ加減速度の場合です。
著しい振動が生じる場合、適宜、速度・加減速度を落として使用してください。



基本的に組み立てた形での出荷になります。
ばらし出荷をご希望の場合は、弊社営業担当までご相談ください。

ストローク別価格表 (標準価格)

Y軸ストローク(mm)	50						100					
	50	100	150	200	250	300	50	100	150	200	250	300
X軸ストローク(mm) 50	-	-	-	-	-	-	-	-	-	-	-	-
100	-	-	-	-	-	-	-	-	-	-	-	-
150	-	-	-	-	-	-	-	-	-	-	-	-
200	-	-	-	-	-	-	-	-	-	-	-	-
250	-	-	-	-	-	-	-	-	-	-	-	-
300	-	-	-	-	-	-	-	-	-	-	-	-
350	-	-	-	-	-	-	-	-	-	-	-	-
400	-	-	-	-	-	-	-	-	-	-	-	-
450	-	-	-	-	-	-	-	-	-	-	-	-
500	-	-	-	-	-	-	-	-	-	-	-	-
550	-	-	-	-	-	-	-	-	-	-	-	-
600	-	-	-	-	-	-	-	-	-	-	-	-
650	-	-	-	-	-	-	-	-	-	-	-	-
700	-	-	-	-	-	-	-	-	-	-	-	-
750	-	-	-	-	-	-	-	-	-	-	-	-
800	-	-	-	-	-	-	-	-	-	-	-	-
850	-	-	-	-	-	-	-	-	-	-	-	-
900	-	-	-	-	-	-	-	-	-	-	-	-
950	-	-	-	-	-	-	-	-	-	-	-	-
1000	-	-	-	-	-	-	-	-	-	-	-	-
1050	-	-	-	-	-	-	-	-	-	-	-	-
1100	-	-	-	-	-	-	-	-	-	-	-	-

Y軸ストローク(mm)	150						200					
	50	100	150	200	250	300	50	100	150	200	250	300
X軸ストローク(mm) 50	-	-	-	-	-	-	-	-	-	-	-	-
100	-	-	-	-	-	-	-	-	-	-	-	-
150	-	-	-	-	-	-	-	-	-	-	-	-
200	-	-	-	-	-	-	-	-	-	-	-	-
250	-	-	-	-	-	-	-	-	-	-	-	-
300	-	-	-	-	-	-	-	-	-	-	-	-
350	-	-	-	-	-	-	-	-	-	-	-	-
400	-	-	-	-	-	-	-	-	-	-	-	-
450	-	-	-	-	-	-	-	-	-	-	-	-
500	-	-	-	-	-	-	-	-	-	-	-	-
550	-	-	-	-	-	-	-	-	-	-	-	-
600	-	-	-	-	-	-	-	-	-	-	-	-
650	-	-	-	-	-	-	-	-	-	-	-	-
700	-	-	-	-	-	-	-	-	-	-	-	-
750	-	-	-	-	-	-	-	-	-	-	-	-
800	-	-	-	-	-	-	-	-	-	-	-	-
850	-	-	-	-	-	-	-	-	-	-	-	-
900	-	-	-	-	-	-	-	-	-	-	-	-
950	-	-	-	-	-	-	-	-	-	-	-	-
1000	-	-	-	-	-	-	-	-	-	-	-	-
1050	-	-	-	-	-	-	-	-	-	-	-	-
1100	-	-	-	-	-	-	-	-	-	-	-	-

注1. Z軸のブレーキ価格は、上記価格に含まれています。 注2. 上記はケーブルペアなし、配線なしの価格です。

ストローク別価格表 (標準価格)

Y軸ストローク(mm) Z軸ストローク(mm)	250						300					
	50	100	150	200	250	300	50	100	150	200	250	300
X軸ストローク(mm) 50	-	-	-	-	-	-	-	-	-	-	-	-
100	-	-	-	-	-	-	-	-	-	-	-	-
150	-	-	-	-	-	-	-	-	-	-	-	-
200	-	-	-	-	-	-	-	-	-	-	-	-
250	-	-	-	-	-	-	-	-	-	-	-	-
300	-	-	-	-	-	-	-	-	-	-	-	-
350	-	-	-	-	-	-	-	-	-	-	-	-
400	-	-	-	-	-	-	-	-	-	-	-	-
450	-	-	-	-	-	-	-	-	-	-	-	-
500	-	-	-	-	-	-	-	-	-	-	-	-
550	-	-	-	-	-	-	-	-	-	-	-	-
600	-	-	-	-	-	-	-	-	-	-	-	-
650	-	-	-	-	-	-	-	-	-	-	-	-
700	-	-	-	-	-	-	-	-	-	-	-	-
750	-	-	-	-	-	-	-	-	-	-	-	-
800	-	-	-	-	-	-	-	-	-	-	-	-
850	-	-	-	-	-	-	-	-	-	-	-	-
900	-	-	-	-	-	-	-	-	-	-	-	-
950	-	-	-	-	-	-	-	-	-	-	-	-
1000	-	-	-	-	-	-	-	-	-	-	-	-
1050	-	-	-	-	-	-	-	-	-	-	-	-
1100	-	-	-	-	-	-	-	-	-	-	-	-

Y軸ストローク(mm) Z軸ストローク(mm)	350						400					
	50	100	150	200	250	300	50	100	150	200	250	300
X軸ストローク(mm) 50	-	-	-	-	-	-	-	-	-	-	-	-
100	-	-	-	-	-	-	-	-	-	-	-	-
150	-	-	-	-	-	-	-	-	-	-	-	-
200	-	-	-	-	-	-	-	-	-	-	-	-
250	-	-	-	-	-	-	-	-	-	-	-	-
300	-	-	-	-	-	-	-	-	-	-	-	-
350	-	-	-	-	-	-	-	-	-	-	-	-
400	-	-	-	-	-	-	-	-	-	-	-	-
450	-	-	-	-	-	-	-	-	-	-	-	-
500	-	-	-	-	-	-	-	-	-	-	-	-
550	-	-	-	-	-	-	-	-	-	-	-	-
600	-	-	-	-	-	-	-	-	-	-	-	-
650	-	-	-	-	-	-	-	-	-	-	-	-
700	-	-	-	-	-	-	-	-	-	-	-	-
750	-	-	-	-	-	-	-	-	-	-	-	-
800	-	-	-	-	-	-	-	-	-	-	-	-
850	-	-	-	-	-	-	-	-	-	-	-	-
900	-	-	-	-	-	-	-	-	-	-	-	-
950	-	-	-	-	-	-	-	-	-	-	-	-
1000	-	-	-	-	-	-	-	-	-	-	-	-
1050	-	-	-	-	-	-	-	-	-	-	-	-
1100	-	-	-	-	-	-	-	-	-	-	-	-

Y軸ストローク(mm) Z軸ストローク(mm)	450						500					
	50	100	150	200	250	300	50	100	150	200	250	300
X軸ストローク(mm) 50	-	-	-	-	-	-	-	-	-	-	-	-
100	-	-	-	-	-	-	-	-	-	-	-	-
150	-	-	-	-	-	-	-	-	-	-	-	-
200	-	-	-	-	-	-	-	-	-	-	-	-
250	-	-	-	-	-	-	-	-	-	-	-	-
300	-	-	-	-	-	-	-	-	-	-	-	-
350	-	-	-	-	-	-	-	-	-	-	-	-
400	-	-	-	-	-	-	-	-	-	-	-	-
450	-	-	-	-	-	-	-	-	-	-	-	-
500	-	-	-	-	-	-	-	-	-	-	-	-
550	-	-	-	-	-	-	-	-	-	-	-	-
600	-	-	-	-	-	-	-	-	-	-	-	-
650	-	-	-	-	-	-	-	-	-	-	-	-
700	-	-	-	-	-	-	-	-	-	-	-	-
750	-	-	-	-	-	-	-	-	-	-	-	-
800	-	-	-	-	-	-	-	-	-	-	-	-
850	-	-	-	-	-	-	-	-	-	-	-	-
900	-	-	-	-	-	-	-	-	-	-	-	-
950	-	-	-	-	-	-	-	-	-	-	-	-
1000	-	-	-	-	-	-	-	-	-	-	-	-
1050	-	-	-	-	-	-	-	-	-	-	-	-
1100	-	-	-	-	-	-	-	-	-	-	-	-

注1. Z軸のブレーキ価格は、上記価格に含まれています。 注2. 上記はケーブルベアなし、配線なしの価格です。

ケーブル長価格表 (標準価格)

種類	ケーブル記号	長さ	標準価格
標準タイプ	1L	1m	-
	3L	3m	-
	5L	5m	-
	□L	長さ指定(最大15m)	-

注1. 全軸標準ケーブルとなります。
 注2. 第2軸、第3軸ケーブルの長さはケーブルベア出口からの長さです。ケーブルベア内配線用として、ロボットケーブルが別途付属されます。
 注3. 標準は1m、3m、5mですが、それ以外の長さもm単位で最大15mまで対応可能です。

ケーブルベア価格表 (標準価格)

名称	型式	参照頁	標準価格		
			第1配線 (X軸横)	第2配線 (Y軸横)	第3配線 (Z軸横)
ケーブルベアなし(ケーブルのみ)	N	→3-24	-	-	-
ケーブルベアSサイズ(内幅38mm)	CT		-	-	-
ケーブルベアMサイズ(内幅50mm)	CTM		-	-	-
ケーブルベアLサイズ(内幅63mm)	CTL		-	-	選択不可 ※1
ケーブルベアXLサイズ(内幅80mm)	CTXL		-	-	選択不可 ※2

※1 第1配線、第2配線のみ選択可 ※2 第1配線のみ選択可

適応コントローラ

コントローラは、別途販売となります。各コントローラページをご参照ください。

X軸: WSA16C、Y軸: SA8C

名称	参照頁
PCON-CFB/CGFB	→ 6-51

Z軸: SA7C

名称	参照頁
PCON-CB/CGB	→ 6-51
PCON-CYB/PLB/POB	→ 6-67
MCON-C/CG	→ 6-29
MCON-LC/LCG	
MSEL-PC/PG	→ 6-193

※高出力設定仕様で動作可能です。MCONコントローラに接続して使用する場合、「高出力設定仕様」を選択する必要があります。高出力無効設定で使用する場合は、弊社までお問い合わせください。

スペック				
項目	X軸	Y軸	Z軸	
構成軸	RCP6-WSA16C	RCP6-SA8C	RCP6-SA7C	
ストローク(50mm毎)	50~1100mm	50~500mm	50~300mm	
最高速度 ※	MHL	210mm/s	400mm/s	
	MHM			105mm/s
	MHH			210mm/s
	MHS			420mm/s
モータサイズ	56□高推力パルスモータ	56□高推力パルスモータ	56□パルスモータ	
ボールねじリード	MHL	10mm	20mm	
	MHM			4mm
	MHH			8mm
	MHS			16mm
駆動方式	ボールねじφ16mm 転造C10	ボールねじφ16mm 転造C10	ボールねじφ12mm 転造C10	
繰返し位置決め精度	±0.01mm			
ベース素材	アルミ			
使用周囲温度・湿度	0~40℃、85% RH 以下(結露無きこと)			

オプション価格表(標準価格)					
名称	オプション記号	参照頁	標準価格		
			X軸	Y軸	Z軸
ブレーキ ※	B	→3-467	-	-	標準装備 ※
ケーブル取出し方向変更(上側)	CJT	→3-467	-	-	選択不可
ケーブル取出し方向変更(右側)	CJR	→3-467	-	-	
ケーブル取出し方向変更(左側)	CJL	→3-467	-	-	
ケーブル取出し方向変更(下側)	CJB	→3-467	-	-	
原点逆仕様	NM	→3-469	-	-	-
スライダ部ローラ仕様	SR	→3-469	-	-	-

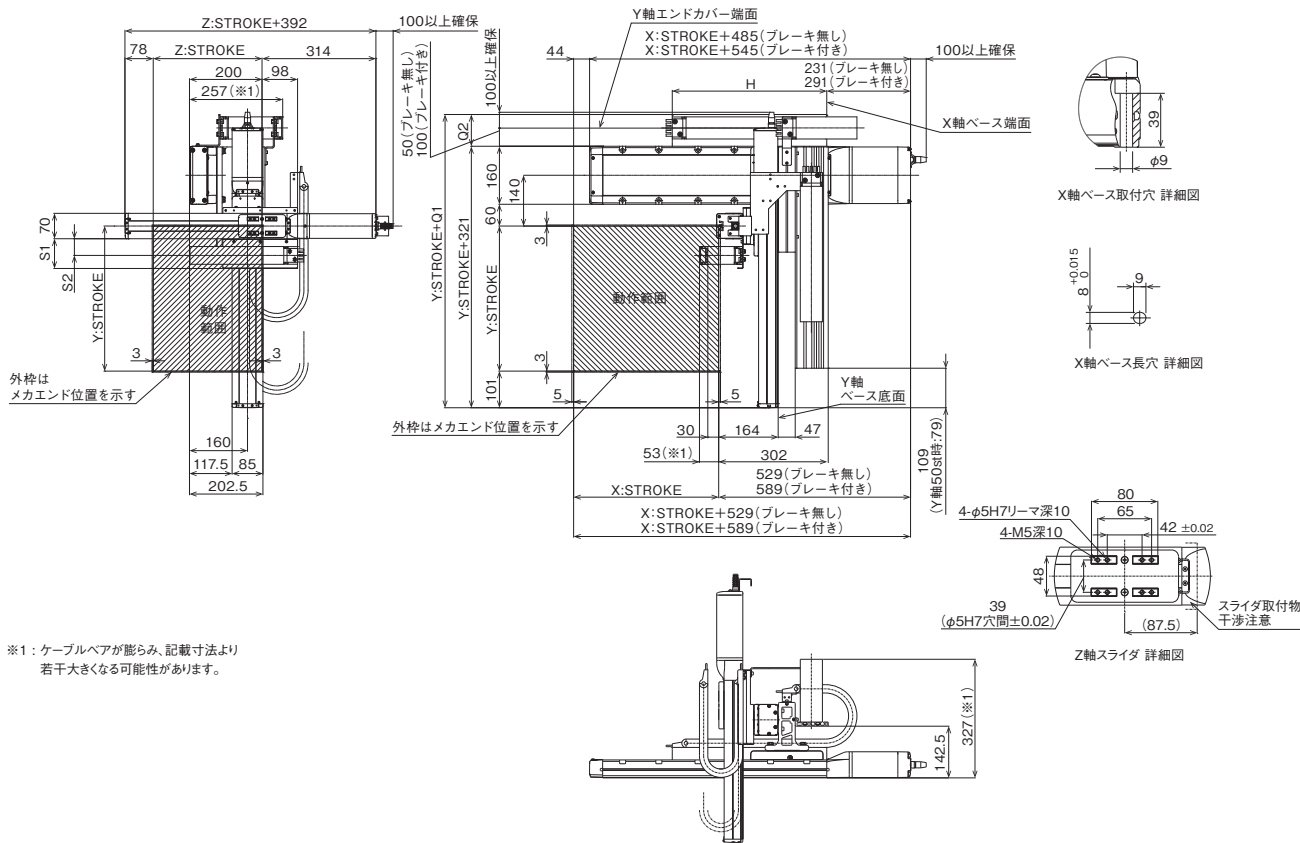
※標準で外側になります。必ず記入してください。
※X軸、Y軸のブレーキ付は、モータ部分の寸法が長くなります。
詳細は、構成軸ページをご参照ください。

寸法図

CAD図面がホームページよりダウンロード出来ます。
www.iai-robot.co.jp



- 注1. 図面の組み合わせ位置が原点となります。
- 注2. 第1配線・第2配線・第3配線ともケーブルベア付の場合の図面です。
- 注3. ケーブルベア、ケーブルベア移動端ブラケットの詳細は3-24ページをご覧ください。



※1: ケーブルベアが膨らみ、記載寸法より若干大きくなる可能性があります。

(※) ご注意

Z軸ケーブルベアの移動端もZ軸スライダにお客様が取り付けたプレート等に固定してください。

■ストローク別寸法

X:ストローク	50	100	150	200	250	300	350	400	450	500	550	600	650	700	750	800	850	900	1000	1050	1100	
A	268	318	368	418	468	518	568	618	668	718	768	818	868	918	968	1018	1068	1118	1168	1218	1268	1318
B	0	0	1	1	2	2	3	3	3	4	4	5	5	6	6	7	7	8	8	9	9	10
C	4	4	8	8	10	10	12	12	14	14	16	16	18	18	20	20	22	22	24	24	26	26
D	-	-	100	100	100	100	100	100	100	100	100	100	100	100	100	100	100	100	100	100	100	100
E	158	208	58	108	58	108	58	108	58	108	58	108	58	108	58	108	58	108	58	108	58	108
F	2	2	4	4	4	4	4	4	4	4	4	4	4	4	4	4	4	4	4	4	4	4
G	-	-	208	258	308	358	408	458	508	558	608	658	708	758	808	858	908	958	1008	1058	1108	1158
H	251	276	301	326	351	376	401	426	451	476	501	526	551	576	601	626	651	676	701	726	751	776

ケーブルベアサイズ	CT	CTM	CTL	CTLX
Q1	396.5	408.5	423.5	441.5
Q2	75.5	87.5	102.5	120.5
S1	82	94	-	-
S2	46	52.5	-	-

※ケーブルベアのサイズにより、Q1、Q2、S1、S2の寸法が変わります。