

CRS-XZCZ

バッテリーレスアプ
24v
パルス
モーター

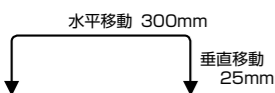
■型式項目

CRS - XZCZ1 - WA - [] - [] - [] **B** - [] - **R1** - [] - [] - [] - []

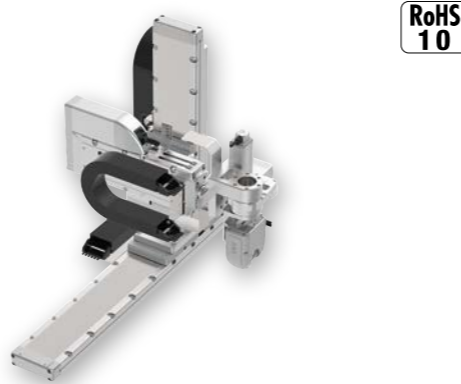
シリーズ	タイプ	組合わせ方向 下記 1 組合わせ方向 参照	エンコーダ種類 WA バッテリーレスアプ	第1軸(X軸) ストローク 15 150mm ? 800mm (50mmごと)	オプション CJT 下記 CJR オプション価格表 CJL 参照 CJB	第2軸(Z軸) ストローク 5 50mm 30 300mm (50mmごと)	オプション B ブレーキ	第3軸(Y軸) ストローク 10 100mm 20 200mm (50mmごと)	コントローラ R1 RSEL	ケーブル長 1L 1m 3L 3m 5L 5m 1L 1m	ケーブルベア 第1配線 第2配線 第3配線 下記 ケーブルベア価格表 参照	オプション 4B 下記 5VC オプション価格表 5WCS 参照
------	-----	--------------------------------	-------------------------	---	--	--	-----------------	--	---------------------	---	---	---

最大可動範囲	X軸 800 mm	Z軸 300 mm	Y軸 200 mm
最大可搬質量	1 kg		
標準サイクルタイム	2.55 秒		
位置繰返し精度	± 0.06 mm		

標準サイクルタイムは下記条件で、往復の最速動作をした場合の動作時間です。

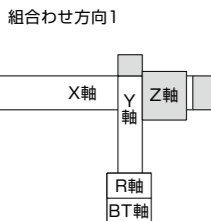


- 選定上の注意**
- サイクルタイムは参考値です。ストローク、動作パターンによっては上記サイクルタイムより大きくなる場合があります。
 - RSEL ドライバユニットの高出力設定は、「有効」で使用してください。
 - 位置繰返し精度は、「JIS B 8432 産業用ロボットの性能試験条件」に準拠しています。

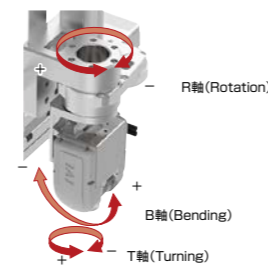


(注) 上写真は組合わせ方向[1]、全軸ケーブルベア付きの場合になります。

組合わせ方向



回転軸(R軸) / 手首軸(B軸/T軸)の動作方向



ストローク別価格表(標準価格)

X軸ストローク(mm)	150~350	400~600	650~800
Z軸ストローク(mm)			
50~150	-	-	-
200~300	-	-	-

(注) 上記はケーブルベア無し、配線無しの価格です。

ケーブル長価格表(標準価格)

種類	ケーブル記号	長さ	R1
標準タイプ	1L	1m	-
	3L	3m	-
	5L	5m	-
	6L ~ 10L	6m ~ 10m	-
	11L ~ 15L	11m ~ 15m	-

(注) 全軸標準ケーブルとなります。
(注) 第2軸、第3軸ケーブルの長さはケーブルベア出口からの長さです。ケーブルベア内配線用として、ロボットケーブルが別途付属されます。
(注) 標準は1m、3m、5mですが、それ以外の長さもm単位で最大15mまで対応可能です。

ケーブルベア価格表(標準価格)

名称	型式	標準価格		
		第1配線(X軸横)	第2配線(Z軸横)	第3配線(Y軸横)
ケーブルベアなし(ケーブルのみ)	N	-	-	-
ケーブルベアSサイズ(内幅50mm)(注1)	CT	選択不可	-	-
ケーブルベアMサイズ(内幅63mm)	CTM	-	-	-
ケーブルベアLサイズ(内幅80mm)(注2)	CTL	-	-	選択不可
ケーブルベアXLサイズ(内幅100mm)(注3)	CTXL	-	-	選択不可

(注1) 第2配線、第3配線のみ選択可能です。
(注2) 第1配線、第2配線のみ選択可能です。
(注3) 第1配線のみ選択可能です。

オプション価格表(標準価格)

名称	オプション記号	参照頁	標準価格
X軸	ケーブル取出し方向(標準)	無記入	5-737
	ケーブル取出し方向変更(上側)	CJT	5-737
	ケーブル取出し方向変更(右側)	CJR	5-737
	ケーブル取出し方向変更(左側)	CJL	5-737
	ケーブル取出し方向変更(下側)	CJB	5-737
Z軸	ブレーキ(注4)	B	- 標準装備
R軸	ブレーキ	4B	5-737
B軸/T軸	エア継手付き(注5)	5VC	5-737
	配線カラー付き	5WCS	5-737

(注4) Z軸はブレーキが標準装備となります。型式項目のZ軸オプション欄に必ずご記入ください。
(注5) 対応チューブ外径: φ6のエア継手が取付きます。

メインスペック

項目	内容
最大可搬質量	1kg
位置繰返し精度	±0.06mm

項目	内容	
使用環境温度・湿度	0~40℃、85%RH以下(結露なきこと)	
保護等級	-	
耐振動・耐衝撃	4.9m/s ²	
海外対応規格	RoHS指令	
エンコーダ種類	バッテリーレスアプソリユート	
エンコーダパルス数	XYZ軸	8192pulse/rev
	RBT軸	8192pulse/rev
納期	ホームページ[納期照会]に記載	

構成軸スペック

PTP動作では、各軸の最大速度、最大加減速度で動作が可能です。
CP動作での速度、加減速度の上限値は、5-737ページの値を目安としてください。

■X軸

項目	内容		
構成軸型式	RCP6-WSA14C-WA-56P-16-□-W(ダブルスライダ仕様)		
加減速度・ストローク別	加減速度(G)	0.1	0.2
	ストローク(mm)	150~600	650 700 750 800
最高速度	最高速度(mm/s)	420	395 360 325 300
	最小ストローク(mm)	150	
ストローク	最大ストローク(mm)	800	
	ストロークピッチ(mm)	50	
モーター種類	パルスモーター 56□サイズ		

■Z軸

項目	内容			
構成軸型式	RCP6-WSA14R-WA-56P-4-□-B			
速度/加減速度	加減速度(G)	0.1	0.2	0.3
	最高速度(mm/s)	85	80	
ストローク	最小ストローク(mm)	50		
	最大ストローク(mm)	300		
ストローク	最大ストローク(mm)	200		
	ストロークピッチ(mm)	50		
モーター種類	パルスモーター 56□サイズ			

■Y軸

項目	内容	
構成軸型式	RCP6-WRA14R-WA-56P-16	
速度/加減速度	加減速度(G)	0.3
	最高速度(mm/s)	560
ストローク	最小ストローク(mm)	100
	最大ストローク(mm)	200
ストローク	最大ストローク(mm)	200
	ストロークピッチ(mm)	50
モーター種類	パルスモーター 56□サイズ	

■R軸

項目	内容	
構成軸型式	RCP6-RTFML-WA-42P-30-360	
速度/加減速度	加減速度(G)(注6)	0.3
	最高速度(度/s)	800
動作範囲(度)	±180	
最大トルク(N・m)(注7)	5.2	
最大許容慣性モーメント(kg・m ²)(注7)	0.08	
モーター種類	パルスモーター 42□サイズ	

(注6) 1G≒9807度/s²
(注7) 速度、加減速度により異なります。詳細は5-738ページをご参照ください。

■BT軸

項目	内容	
軸構成	B軸(手首揺動)	T軸(手首回転)
構成軸型式	WU-S-WA	
速度/加減速度	加減速度(G)(注8)	0.3
	最高速度(度/s)	750
動作範囲(度)	単独動作	1200
	B軸・T軸 同時動作	600
動作範囲(度)	±100	±360
モーター種類	パルスモーター	28□サイズ
最大トルク(N・m)(注9)	0.65	0.65
最大許容慣性モーメント(kg・m ²)(注9)	0.0085	0.0075

(注8) 1G≒9807度/s²
(注9) 速度、加減速度により異なります。詳細は5-738ページをご参照ください。
(注) BT軸はブレーキが標準装備です。

