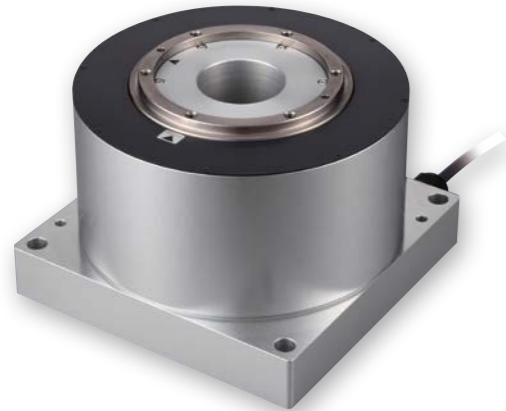
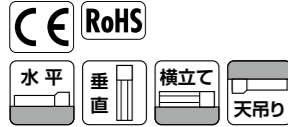


DD-LH18

■型式項目		DD - LH18		600 - 360		T2	
シリーズ	タイプ	エンコーダー種類	モーターW数	動作範囲	適応コントローラー	ケーブル長	
S	標準(17bit)	AI	600 600W	360 360度	T2	N	無し
P	高分解能(20bit)	AM				S	3m
						M	5m
						X	長さ指定



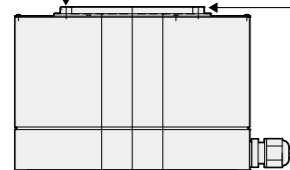
- POINT**
選定上の注意
- 「型式/スペック」の速度の()内は最大速度になります。移動距離が短い場合最大速度に到達しない場合があります。
 - 「共通仕様」の許容負荷モーメントおよび許容スラスト荷重の負荷は、定格回転数で1日8時間動作し、衝撃のない円滑な運転の場合で寿命が5年となります。
 - 「ケーブル長価格表」のケーブル長さは最大30mです。長さ指定はm単位でご記入ください。(例: X08 = 8m)
 - パルス列制御時とMECHATROLINK III制御時は、インデックスアップタイプは使用できません。(1-489ページ参照)
 - 高分解能タイプはXSEL-P/Qには接続できません。
 - 取付姿勢によっては注意が必要です。詳細は1-361ページをご参照ください。

エンコーダー種類	型式	モーターW数(W)	動作範囲(度)(注1)	速度(度/s)	定格トルク(N·m)(注2)	瞬間最大トルク(N·m)	許容慣性モーメント(kg·m ²)	ロータイナーシャ(kg·m ²)
17bitインデックスアップタイプ	DD-LH18S-AI-600-360-T2-①	600	0~359.999度	1~1440	25	75	1.8	0.0106
17bit多回転アップタイプ	DD-LH18S-AM-600-360-T2-①		最大±9.999度					
20bitインデックスアップタイプ	DD-LH18P-AI-600-360-T2-①		0~359.999度					
20bit多回転アップタイプ	DD-LH18P-AM-600-360-T2-①		最大±2,520度					

記号説明 ① ケーブル長
(注1) SCONとXSELでは最小分解能が異なります。詳細は取扱説明書をご参照ください。
(注2) 弊社定格放熱板に取付時の特性です。詳細は総合カタログ2018・1-385ページをご覧ください。

型式	標準価格
DD-LH18S	-
DD-LH18P	-

タイプ別価格表(標準価格)
スラスト(アキシャル)回転振れ(無負荷時):30μm
ラジアル回転振れ(無負荷時):30μm



種類	ケーブル記号	T2
標準タイプ	S(3m)	-
	M(5m)	-
長さ指定	X06(6m) ~ X10(10m)	-
	X11(11m) ~ X15(15m)	-
	X16(16m) ~ X20(20m)	-
	X21(21m) ~ X25(25m)	-
	X26(26m) ~ X30(30m)	-

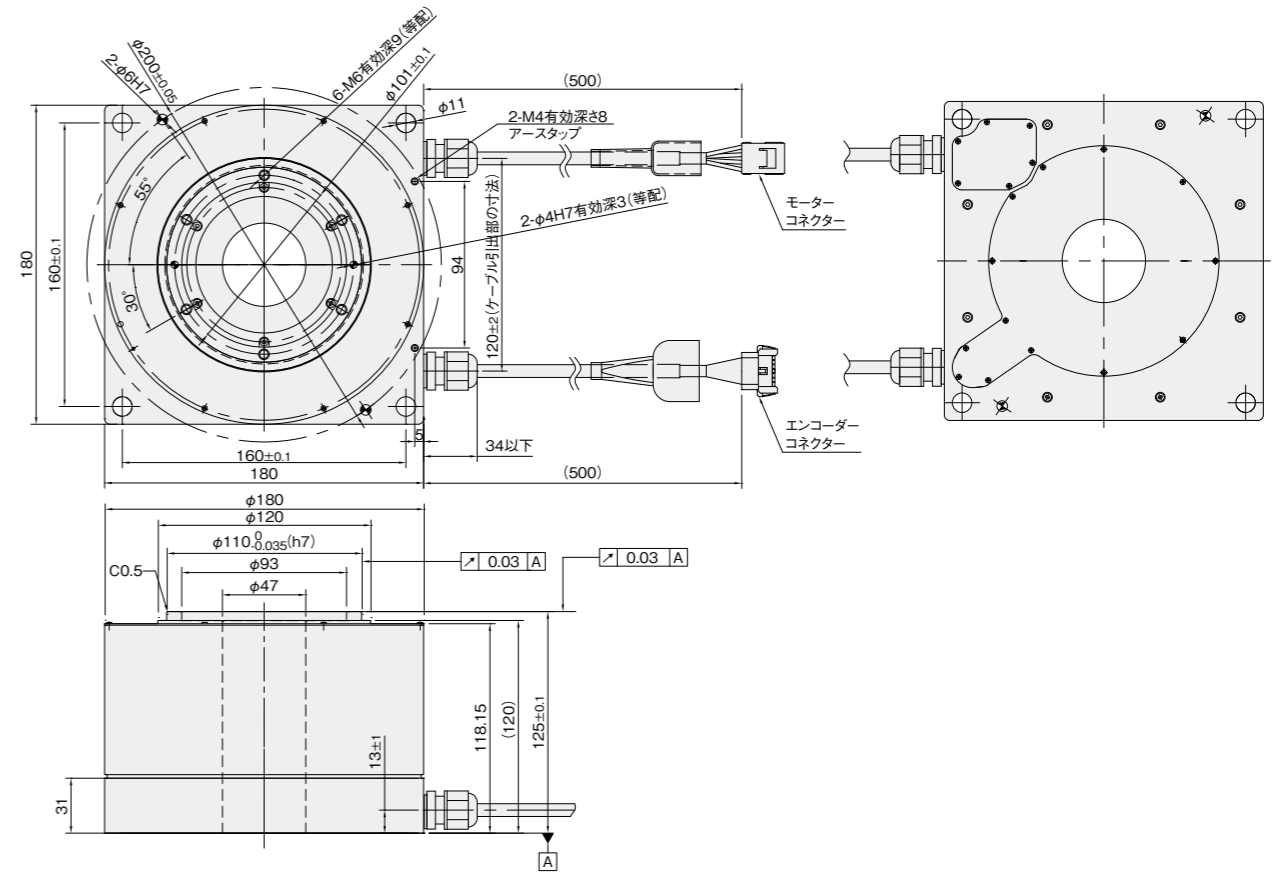
項目	内容
駆動方式	ダイレクトドライブ
繰返し位置決め精度	17bit: ±0.0055度(±19.8秒) 20bit: ±0.00103度(±3.7秒)
割出し精度(注3)	17bit: ±0.01249度(±45秒) 20bit: ±0.00833度(±30秒)
許容負荷モーメント	80N·m
エンコーダー分解能	17bit: 131,072pulse/rev 20bit: 1,048,576pulse/rev
許容スラスト荷重	正方向: 3100N 逆方向: 250N
ベース材質	アルミ
使用周囲温度、湿度	0~40℃、20~85%(結露無きこと)
本体質量	13.2kg

(注3) 割出し精度はSCON-CB/LCと接続した場合に対応します。

タイプ別仕様	インデックスタイプ	多回転アップタイプ
原点復帰	不要	不要
無限回転	○	×
アンプバッテリー	不要	必要

寸法図

(注) 上面図回転部の位置が原点位置となります。



CAD図面がホームページよりダウンロード出来ます。
www.iai-robot.co.jp



適応コントローラー

本ページのアクチュエーターは下記のコントローラーで動作が可能です。ご使用になる用途に応じたタイプをご選択ください。

名称	外觀	最大接続可能軸数	電源電圧	制御方法												最大位置決め点数	標準価格	参照ページ				
				ポジショナー	パルス列	プログラム	ネットワーク ※選択															
SCON-CB/CGB		1	単相AC200V	●	●	-	●	●	●	●	●	●	●	●	●	●	●	●	●	512 (ネットワーク仕様は768)	-	7-145
SCON-LC/LCG		1		-	-	●	●	●	●	●	●	●	●	●	●	●	●	●	●	512 (ネットワーク仕様は768)	-	7-175
XSEL-P/Q		6	単相AC200V 三相AC200V	-	-	●	●	●	-	-	-	-	●	-	-	-	-	-	20000	-	7-259	
XSEL-RA/SA		8		-	-	●	●	●	-	-	-	-	●	●	-	-	-	-	55000 (タイプにより異なります)	-	7-259	

(注) DV、CCなどのネットワーク略称記号については、7-15ページをご確認ください。
(注) DD-□18PはSCON-CB/CGBのみ使用可能です。
(注) コントローラー選定上の注意点は1-494をご確認ください。
(注) 高分解能タイプはXSEL-P/Qには接続できません。

