

EC-GRST6

簡易防塵 スライド 2ツ爪 モーター折返し 本体幅 60mm 24Vパルスモーター

型式項目		EC		GRST6		減速比		ストローク		電源・I/Oケーブル長		オプション	
シリーズ	タイプ	M	標準	ボールねじ リード3mm プーリー減速比1	標準	180	180mm (片側90mm)	電源・I/Oケーブル長 下記電源・I/Oケーブル長 価格表参照	標準	180	180mm (片側90mm)	下記オプション 価格表参照	標準
		L	高推力	ボールねじ リード3mm プーリー減速比1.44	標準	230	230mm (片側115mm)			230	230mm (片側115mm)		下記オプション 価格表参照



(注) 上写真はモーター左折返し仕様 (ML) です。

ストローク別価格表 (標準価格)

ストローク (mm)	標準価格
180	-
230	-

オプション価格表 (標準価格)

名称	オプション記号	参照頁	標準価格
RCON-EC接続仕様 (注1)	ACR	43	-
ブレーキ	B	43	-
指定グリース塗布仕様	G1/G5	43	-
モーター左折返し仕様 (注2)	ML	45	-
モーター右折返し仕様 (注2)	MR	45	-
原点逆仕様	NM	45	-
PNP仕様 (注1)	PN	45	-
スライダ部ローラー仕様	SR	45	-
電源2系統仕様 (注1)	TMD2	46	-
バッテリーレス	WA	46	-
アプソリュートエンコーダー仕様	WA	46	-
無線通信仕様	WL	46	-
無線軸動作対応仕様	WL2	46	-

(注1) RCON-EC接続仕様 (ACR) 選択時は、PNP仕様 (PN) および電源2系統仕様 (TMD2) を選択できません。
(注2) 型式項目のオプション欄に必ずいずれかの型式をご記入ください。

電源・I/Oケーブル長価格表 (標準価格)

標準コネクタケーブル

ケーブル記号	ケーブル長	ユーザー配線仕様 (バラ線)	RCON-EC接続仕様 (注4) (両端コネクタ付き)
		CB-EC-PWBIO□□□-RB付属	CB-REC-PWBIO□□□-RB付属
0	ケーブル無し	- (注3)	-
1~3	1~3m	-	-
4~5	4~5m	-	-
6~7	6~7m	-	-
8~10	8~10m	-	-

(注3) 端子台コネクタのみ付属します。詳細は53ページをご確認ください。
(注4) オプションでRCON-EC接続仕様 (ACR) を選択した場合です。
(注) ロボットケーブルです。

4方向コネクタケーブル

ケーブル記号	ケーブル長	ユーザー配線仕様 (バラ線)	RCON-EC接続仕様 (注5) (両端コネクタ付き)
		CB-EC2-PWBIO□□□-RB付属	CB-REC2-PWBIO□□□-RB付属
S1~S3	1~3m	-	-
S4~S5	4~5m	-	-
S6~S7	6~7m	-	-
S8~S10	8~10m	-	-

(注5) オプションでRCON-EC接続仕様 (ACR) を選択した場合です。
(注) ロボットケーブルです。

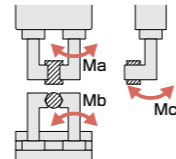
メインスペック

項目	内容	
	M	L
リード	ボールねじリード (mm)	3
	プーリー減速比	1.00
把持動作	最大把持力 (N) (両側)	449
	把持動作時の最高速度 (mm/s) (片側)	20
アプローチ動作	最高速度 (mm/s) (片側)	225
	最低速度 (mm/s) (片側)	10
	定格加減速度 (G) (片側)	0.3
	最高加減速度 (G) (片側)	1
ブレーキ	ブレーキ仕様	無励磁作動電磁ブレーキ
ストローク (片側)	ブレーキ保持力 (N) (両側)	308
	最小ストローク (mm) (片側)	90
	最大ストローク (mm) (片側)	115

項目	内容
駆動方式	左右ボールねじ φ10mm 転造C10
繰返し位置決め精度	±0.05 mm
ロストモーション	- (2点間位置決め機能のため、表記できません。)
バックラッシュ (片側)	0.03mm以下
ベース	専用アルミ押出材 (A6063SS-T5相当) 黒色アルマイト処理
リニアガイド	直動無限循環型
静的許容モーメント	Ma: 48.5 N·m
	Mb: 69.3 N·m
	Mc: 97.1 N·m
垂直方向許容荷重 (注6)	1800N
使用周囲温度・湿度	0~40℃、85%RH以下 (結露なきこと)
保護等級	IP20
耐振動・耐衝撃	4.9m/s ²
海外対応規格	CEマーク、RoHS指令
モーター種類	パルスモーター (□42) (電源容量: 最大4.2A)
エンコーダー種類	インクリメンタル (標準) / バッテリーレスアプソリュート (オプション)
エンコーダーパルス数	800 pulse/rev
納期	ホームページ [納期照会] に記載

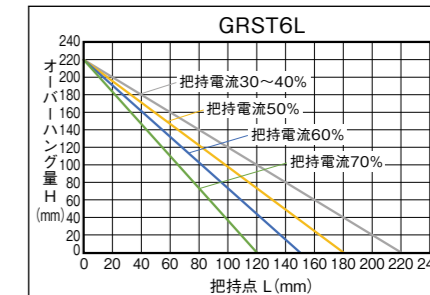
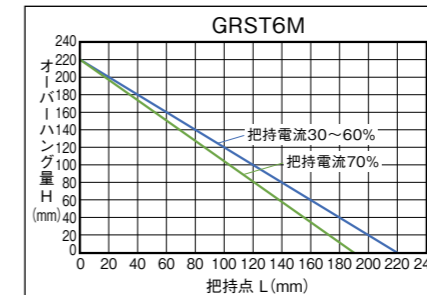
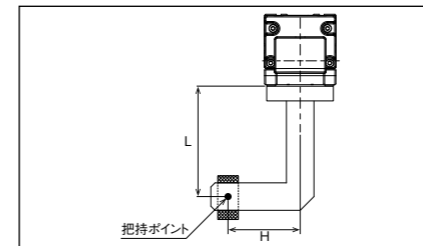
(注6) 上記値を超える負荷で使用した場合、寿命低下、破損の原因となります。

スライドタイプモーメント方向



把持点距離の確認

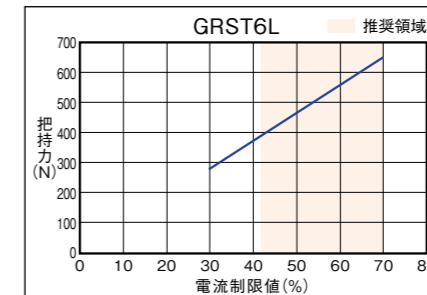
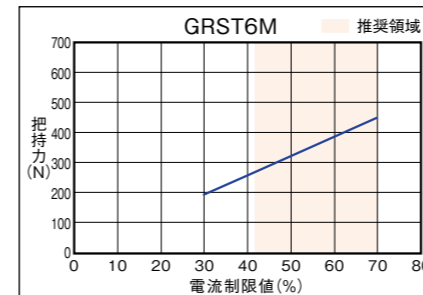
フィンガー (爪) 取付け面から把持ポイントまでの距離 (L、H) をグラフの範囲内となるようにご使用ください。



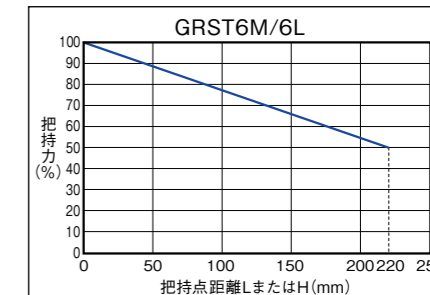
(注) 制限範囲を超えた場合はフィンガー振動部および内部メカに過大なモーメントが作用して、寿命に悪影響を及ぼす原因となります。

把持力

把持力と電流制限値の相関図



把持点距離と把持力の目安

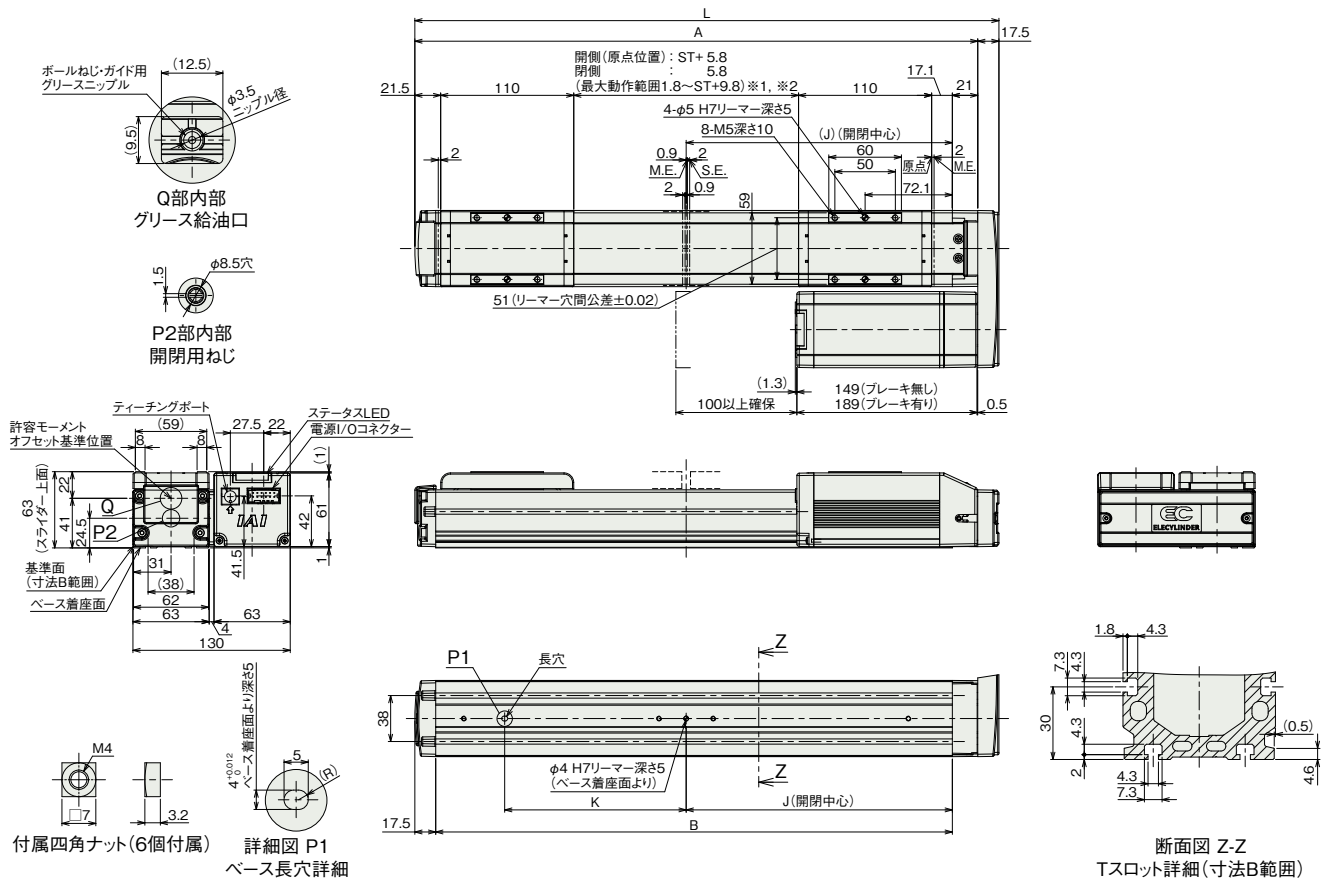


(注) 把持点距離 (L、H) を0とした場合の、両フィンガーの合計値です。
(注) 目安の数値です。0~60%程度のばらつきがあります。特に推奨領域 (グラフ着色域) 外の電流制限値を設定した場合、ばらつきの可能性が高くなります。
(注) 把持 (押付け) を行う場合は、速度が20mm/sとなります。アプローチ速度が20mm/s 以下の場合、アプローチ速度のまま把持を行います。

(注) 最大把持力を100%とした時の抽出し位置による把持力を示しています。使用するフィンガーアタッチメントの剛性により結果が異なる可能性があります。

※1 原点復帰を行った場合は両スライダがM.E.まで移動しますので周囲物との干渉にご注意ください。
 ※2 両スライダは同時に反対方向に移動します。
 (注) 標準は開側が原点となります。原点を開側にすることはオプション(型式:NM)をご指定ください。
 (注) 四角ナットにはナットホルダー(6個)が付属されます。
 (注) 下図はモーター左折返し仕様(ML)の場合です。

ST: ストローク
 M.E.: メカニカルエンド
 S.E.: ストロークエンド



■ストローク別寸法

ストローク	180	230
L	483	533
A	465.5	515.5
B	427	477
J	220	245
K	150	175

■ストローク別質量

質量 (kg)		ストローク		180	230
		GRST6M	ブレーキ無し ブレーキ有り	3.5 3.7	3.7 3.9
		GRST6L	ブレーキ無し ブレーキ有り	3.6 3.8	3.8 4.0

■適応コントローラー

(注) ECシリーズはコントローラー内蔵です。内蔵コントローラーの詳細は、52ページをご確認ください。