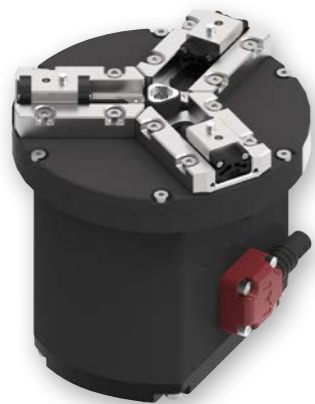


EC-GRTR9

スライド 3ツ爪 本体幅 90mm 24Vパルスモーター

■型式項目		EC - GRTR9 M - 30							
シリーズ	タイプ	減速比	ストローク	アクチュエーターケーブル長	電源・I/Oケーブル長	オプション			
	M	リード7.5mm相当	30 30mm (1フィンガーあたり15mm)	下記アクチュエーターケーブル長 価格表参照	下記電源・I/Oケーブル長 価格表参照	下記オプション 価格表参照			



ストローク別価格表(標準価格)

ストローク (mm)	標準価格	
	RCON-EC接続仕様(注1)	NPN/PNP仕様(注2)
30		

(注1) オプションにて必ず「ACR」を選択してください。
(注2) インターフェイスボックス2が含まれた価格です。

オプション価格表(標準価格)

名称	オプション記号	参照頁	標準価格
RCON-EC接続仕様(注3)(注5)	ACR	総合カタログ2025・2-817	-
ブレーキ	B	総合カタログ2025・2-817	-
ケーブル取出し方向変更(左側)(注4)	CJL	総合カタログ2025・2-818	-
ケーブル取出し方向変更(右側)(注4)	CJR	総合カタログ2025・2-818	-
ケーブル取出し方向変更(上側)(注4)	CJT	総合カタログ2025・2-818	-
指定グリース塗布仕様	G1/G5	総合カタログ2025・2-828	-
3ポジション切替仕様	MF	総合カタログ2025・2-829	-
原点逆仕様	NM	総合カタログ2025・2-835	-
PNP仕様(注3)	PN	総合カタログ2025・2-835	-
スリットカバー付き	SLC	総合カタログ2025・2-840	-
電源2系統仕様(注3)	TMD2	総合カタログ2025・2-839	-
バッテリーレス アプリケーションエンコーダー仕様	WA	総合カタログ2025・2-840	-
無線通信仕様(注5)	WL	総合カタログ2025・2-840	-
無線軸動作対応仕様(注5)	WL2	総合カタログ2025・2-840	-
取付け穴追加	Y	総合カタログ2025・2-840	-

(注3) RCON-EC接続仕様(ACR) 選択時は、PNP仕様(PN) および電源2系統仕様(TMD2) を選択できません。また、インターフェイスボックス2は付属しません。
(注4) 型式項目のオプション欄に必ずいずれかの記号をご記入ください。
(注5) RCON-EC接続仕様(ACR) 選択時は、無線通信仕様(WL)と無線軸動作対応仕様(WL2)は選択できません。RCON-EC接続にて無線通信を行う場合(WL)は、別売オプションのインターフェイスボックス2、電源・I/Oケーブルを手配してください。詳細は総合カタログ2025・2-841ページをご参照ください。無線軸動作対応仕様(WL2)の場合は、担当営業までお問い合わせください。

別売オプション価格表(標準価格)

名称	型式	参照頁	標準価格
RCON-EC接続仕様 電源・I/Oケーブル (標準コネクタケーブル)	CB-REC-PWBIO□□□-RB	総合カタログ 2025・2-854	-
RCON-EC接続仕様 電源・I/Oケーブル (4方向コネクタケーブル)	CB-REC-2PWBIO□□□-RB	総合カタログ 2025・2-854	-
RCON-EC接続仕様 電源2系統用 インターフェイスボックス2 (無線仕様)	EC-CVNW-L-CB-ACR	総合カタログ 2025・2-842	-

(注) 電源・I/Oケーブルはロボットケーブルです。
□□□にはケーブル長を記入してください。(例: 010=1m)

選定上の注意 	(1) 「メインスペック」の開閉最高速度は1フィンガーあたりの動作速度を表します。相対動作速度は2倍の値となります。
	(2) 「メインスペック」の最大把持力は、把持点距離0、オーバーハング距離0の場合の3フィンガー把持力の合計値です。実際に搬送出来るワーク質量は、「把持点距離の確認」および「把持力」のグラフをご参照ください。
	(3) ワークを把持する際は必ず押付け動作をご使用ください。
	(4) 本機種はセルフロック機構がありません。ブレーキ機構が必要な場合はブレーキオプションを選択してください。ブレーキオプションの場合は、自動サーボOFF機能を使用した際も電源遮断後、ブレーキ保持分の把持力を維持することができます。(ただし、ワークを落とさないことを保証するものではありません。)
	(5) コントローラーの省電力設定は無効のみです。

アクチュエーターケーブル長価格表(標準価格)

ケーブル記号	ケーブル長	標準価格
1~3	1~3m	-
4~5	4~5m	-
6~7	6~7m	-
8~10	8~10m(注6)	-

(注6) インターフェイスボックス2経由の接続時は最長9mまでの選択となります。
(注) 電源・I/Oケーブル長との合計が10m以下になるように選択してください。
(注) ロボットケーブルです。

電源・I/Oケーブル長価格表(標準価格)

ケーブル記号	ケーブル長	ユーザー配線仕様 (バラ線)
		CB-EC-PWBIO□□□-RB付属
0	ケーブル無し	- (注7)
1~3	1~3m	-
4~5	4~5m	-
6~9	6~9m	-

(注7) 電源・I/Oコネクタのみ付属します。オプションRCON-EC接続仕様(ACR)を選択した場合は「0」を選択してください。電源・I/Oコネクタは付属されません。詳細は総合カタログ2025・2-851ページをご確認ください。
(注) ロボットケーブルです。

4方向コネクタケーブル

ケーブル記号	ケーブル長	ユーザー配線仕様 (バラ線)
		CB-EC2-PWBIO□□□-RB付属
S1~S3	1~3m	-
S4~S5	4~5m	-
S6~S9	6~9m	-

(注) ロボットケーブルです。

メインスペック

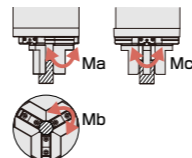
項目	内容	
リード(mm)(注8)	7.5相当	
把持動作	最大把持力(N)(3フィンガー合計)	70
	把持動作時の速度(mm/s)(1フィンガーあたり)	20
	最高速度(mm/s)(1フィンガーあたり)	85
	最低速度(mm/s)(1フィンガーあたり)	9.4
アプローチ動作	定格加減速度(G)(1フィンガーあたり)	0.05
	最高加減速度(G)(1フィンガーあたり)	0.05
	ブレーキ仕様	無励磁作動電磁ブレーキ
ブレーキ	ブレーキ保持力(N)	78
	ストローク(1フィンガーあたり)	15

(注8) 直径換算で、モーター1回転に対するフィンガーの移動量を示します。

項目	内容
駆動方式	特殊カム
繰返し位置決め精度	±0.05mm
ロストモーション	0.2mm以下
バックラッシュ(片側)	0.2mm以下
リニアガイド	直動無限循環型
静的許容モーメント (1フィンガーあたり)	Ma: 1.97 N・m
	Mb: 2.81 N・m
	Mc: 5.32 N・m
垂直方向許容荷重(注9) (1フィンガーあたり)	88.7N
使用周囲温度・湿度	0~40°C、85%RH以下(結露なきこと)
保護等級	IP20
耐振動・耐衝撃	4.9m/s ²
海外対応規格	CEマーク、RoHS指令
モーター種類	パルスモーター(□35) (電源容量: 最大4.2A)
エンコーダー種類	インクリメンタル/バッテリーレスアブソリュート
エンコーダーパルス数	800 pulse/rev
納期	ホームページ[納期照会]に記載

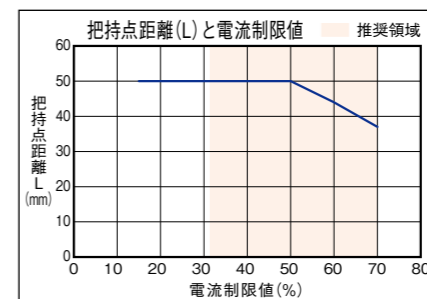
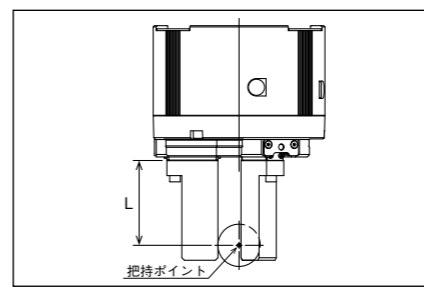
(注9) 上記値を超える負荷で使用した場合、寿命低下、破損の原因となります。

■スライドタイプモーメント方向



■把持点距離の確認

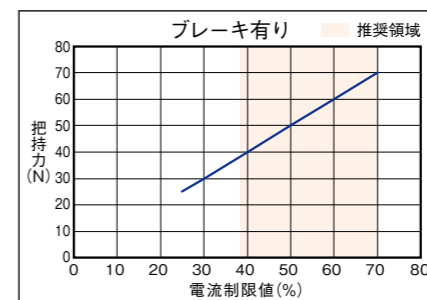
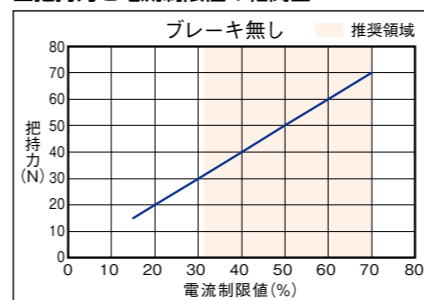
フィンガー(爪) 取付け面から把持ポイントまでの距離(L)をグラフの範囲内となるようにご使用ください。



(注) 把持点距離が制限範囲内であっても出来るだけ小形、軽量にしてください。フィンガーの長さや質量が大きい場合は開閉時の慣性力と曲げモーメントにより、性能低下やガイド部に悪影響を与える場合があります。

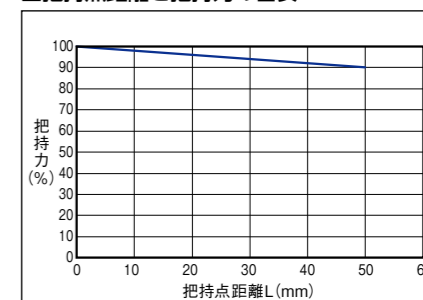
■把持力

■把持力と電流制限値の相関図



(注) 把持点距離(L)を0とした場合の、3フィンガーの合計値です。
(注) 目安の数字です。0~40%程度のばらつきがあります。特に推奨領域(グラフ着色域)外の電流制限値を設定した場合、ばらつきの可能性が高くなります。
(注) 把持(押付け)を行う場合は、速度が20mm/sとなります。アプローチ速度が20mm/s以下の場合、アプローチ速度のまま把持を行います。

■把持点距離と把持力の目安



(注) 最大把持力を100%とした時の出し位置による把持力を示しています。使用するフィンガーアタッチメントの剛性により結果が異なる可能性があります。

