

# EC-RR3□BR

二次電池  
動作温度  
-80℃

モーター  
折返し

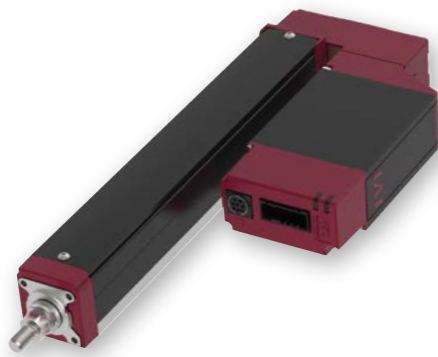
本体幅  
40  
mm

24v  
パルス  
モーター

■型式項目

**EC** - **RR3** □ **B** **R** - □ - □ - □

シリーズ	タイプ	リード	仕様	仕様	ストローク	電源・I/Oケーブル長	オプション
	H	6mm	B	二次電池製造工程対応製品	50	下記電源・I/Oケーブル長 価格表参照	下記オプション 価格表参照
	M	4mm			50mm		
	L	2mm			300		
					300mm (50mmごと)		



(注) 上写真はモーター左折返し仕様 (ML) です。

## ストローク別価格表 (標準価格)

ストローク (mm)	標準価格	ストローク (mm)	標準価格
50	-	200	-
100	-	250	-
150	-	300	-

## オプション価格表 (標準価格)

名称	オプション記号	参照頁	標準価格
RCON-EC接続仕様 (注1)	ACR	507	-
ブレーキ	B	507	-
先端アダプター (フランジ)	FFA	508	-
フランジ (前) (注2)	FL	509	-
フット金具	FT	510	-
3ポジション切替仕様	MF	513	-
モーター左折返し仕様 (注3)	ML	513	-
モーター右折返し仕様 (注3)	MR	513	-
先端アダプター (雌ねじ)	NFA	514	-
ナックルジョイント (注4)	NJ	515	-
ナックルジョイント + 揺動受け金具 (注4)	NJPB	516	-
原点逆仕様	NM	516	-
PNP仕様 (注1)	PN	516	-
クレビス金具 (注4)	QR	517	-
クレビス金具 + 揺動受け金具 (注4)	QRPB	518	-
ステンレス吸引継手取付け仕様 (左側) (注5)	SVL	519	-
ステンレス吸引継手取付け仕様 (右側) (注5)	SVR	519	-
電源2系統仕様 (注1)	TMD2	519	-
バッテリーレス アプリケーションエンコーダー仕様	WA	519	-
無線通信仕様	WL	519	-
無線動作対応仕様	WL2	519	-

(注1) RCON-EC接続仕様 (ACR) 選択時は、PNP仕様 (PN) および電源2系統仕様 (TMD2) を選択できません。

(注2) ストローク150mm以上の場合、選択可能です。ただし、ストローク100mmでインクリメンタル、ブレーキ無しの場合は選択可能です。

(注3) 型式項目のオプション欄に必ずどちらかの記号をご記入ください。

(注4) クレビス金具 (QRもしくはQRPB) とナックルジョイント (NJもしくはNJPB) は、セットでの購入となります。組付けはお客様にてご対応ください。

(注5) 継手取付け位置はモーター折返し方向と逆側のみ選択可能です。

**選定上の注意**

- ストロークによって最高速度が変化します。「ストロークと最高速度」にて希望するストロークの最高速度をご確認ください。
- 「メインスペック」の可搬質量は最大値を表記しています。詳細は「速度・加速度別可搬質量表」をご参照ください。
- ラジアルシリンダーはガイドを内蔵しています。ロッドに作用するラジアル荷重についての詳細は総合カタログ・2巻のページをご確認ください。
- 水平可搬質量は外付けガイドを併用した場合です。
- 押付け動作を行う場合は「押付け力と電流制限値の相関図」をご参照ください。押付け力は目安の値です。
- 取付け姿勢によっては注意が必要です。詳細は5ページをご参照ください。
- e-ワイヤリングシステムとの接続方法は、カタログ「e-ワイヤリングシステム / 現場置き電源 (CJ0429)」の3ページをご参照ください。

## 電源・I/Oケーブル長価格表 (標準価格)

### 標準コネクタケーブル

ケーブル記号	ケーブル長	ユーザー配線仕様 (バラ線)	RCON-EC接続仕様 (注7) (両端コネクタ付き)
		CB-EC-PWBIO□□□-RB付属	CB-REC-PWBIO□□□-RB付属
0	ケーブル無し	- (注6)	-
1~3	1~3m	-	-
4~5	4~5m	-	-
6~7	6~7m	-	-
8~10	8~10m	-	-

(注6) 電源・I/Oコネクタのみ付属します。詳細は総合カタログ・2巻のページをご確認ください。

(注7) オプションでRCON-EC接続仕様 (ACR) を選択した場合です。ただし、e-ワイヤリングシステムと接続する場合は、ケーブル無しを選択してください。

(注) ロボットケーブルです。

### 4方向コネクタケーブル

ケーブル記号	ケーブル長	ユーザー配線仕様 (バラ線)	RCON-EC接続仕様 (注8) (両端コネクタ付き)
		CB-EC2-PWBIO□□□-RB付属	CB-REC2-PWBIO□□□-RB付属
S1~S3	1~3m	-	-
S4~S5	4~5m	-	-
S6~S7	6~7m	-	-
S8~S10	8~10m	-	-

(注8) オプションでRCON-EC接続仕様 (ACR) を選択した場合です。ただし、e-ワイヤリングシステムと接続する場合は、選択できません。

(注) ロボットケーブルです。

## メインスペック

項目	内容	項目			内容				
		6	4	2	6	4	2		
リード	ボールねじリード (mm)	6.5	10	12.5	駆動方式				
	可搬質量	最大可搬質量 (kg)	255	170	85	ボールねじ φ6mm 転造C10			
	水平	速度/加減速度	最高速度 (mm/s)	8	5	3	繰返し位置決め精度		
		最低速度 (mm/s)	0.3	0.3	0.3	±0.02mm			
		定格加減速度 (G)	0.5	0.3	0.3	ロストモーション			
最高加減速度 (G)		1	1.5	2.5	0.1mm以下				
垂直	可搬質量	最大可搬質量 (kg)	255	170	85	リニアガイド			
	速度/加減速度	最高速度 (mm/s)	8	5	3	直動無限循環型			
	最低速度 (mm/s)	0.3	0.3	0.3	φ16mm 材質: アルミ 硬質アルマイト処理				
	定格加減速度 (G)	0.3	0.3	0.3	ロッド				
	最高加減速度 (G)	0.3	0.3	0.3	ロッド不回転精度 (注9)				
押付け	押付け時最大推力 (N)	45	68	136	使用周囲温度・湿度				
	押付け最高速度 (mm/s)	20	20	20	10~40℃、85%RH以下 (結露なきこと)				
ブレーキ	ブレーキ仕様	無励磁作動電磁ブレーキ			保護等級				
	ブレーキ保持力 (kgf)	1	1.5	2.5	IP20				
	最小ストローク (mm)	50	50	50	耐振動・耐衝撃				
ストローク	最大ストローク (mm)	300	300	300	CEマーク、RoHS指令、UL規格				
	ストロークピッチ (mm)	50	50	50	モーター種類				
					パルスモーター (□28) (電源容量: 最大2.2A)				

## 速度・加速度別可搬質量表

可搬質量の単位はkgです。

### リード6

姿勢	加速度 (G)		
	0.3	0.5	1
速度 (mm/s)	6.5	5	1
0	6.5	5	1
120	6.5	5	1
210	6.5	5	1
255	3.5	2	1

### リード4

姿勢	加速度 (G)		
	0.3	0.3	
速度 (mm/s)	10	1.5	
0	10	1.5	
80	10	1.5	
140	10	1.5	
170	6	1.5	

### リード2

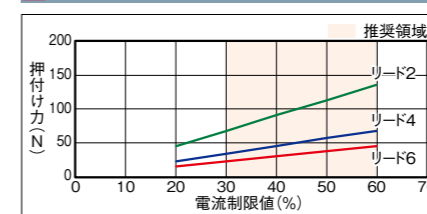
姿勢	加速度 (G)		
	0.3	0.3	
速度 (mm/s)	12.5	2.5	
0	12.5	2.5	
40	12.5	2.5	
70	12.5	2.5	
85	7.5	2.5	

## ストロークと最高速度

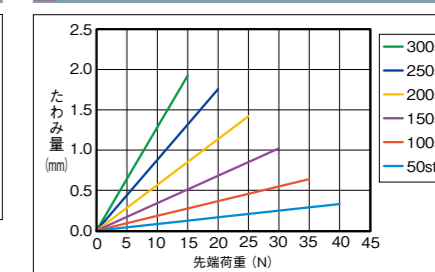
リード (mm)	50~200 (50mm毎)	250 (mm)	300 (mm)
6	255	210	150
4	170	140	100
2	85	70	50

(単位:mm/s)

## 押付け力と電流制限値の相関図



## ロッドたわみ量 (参考値)



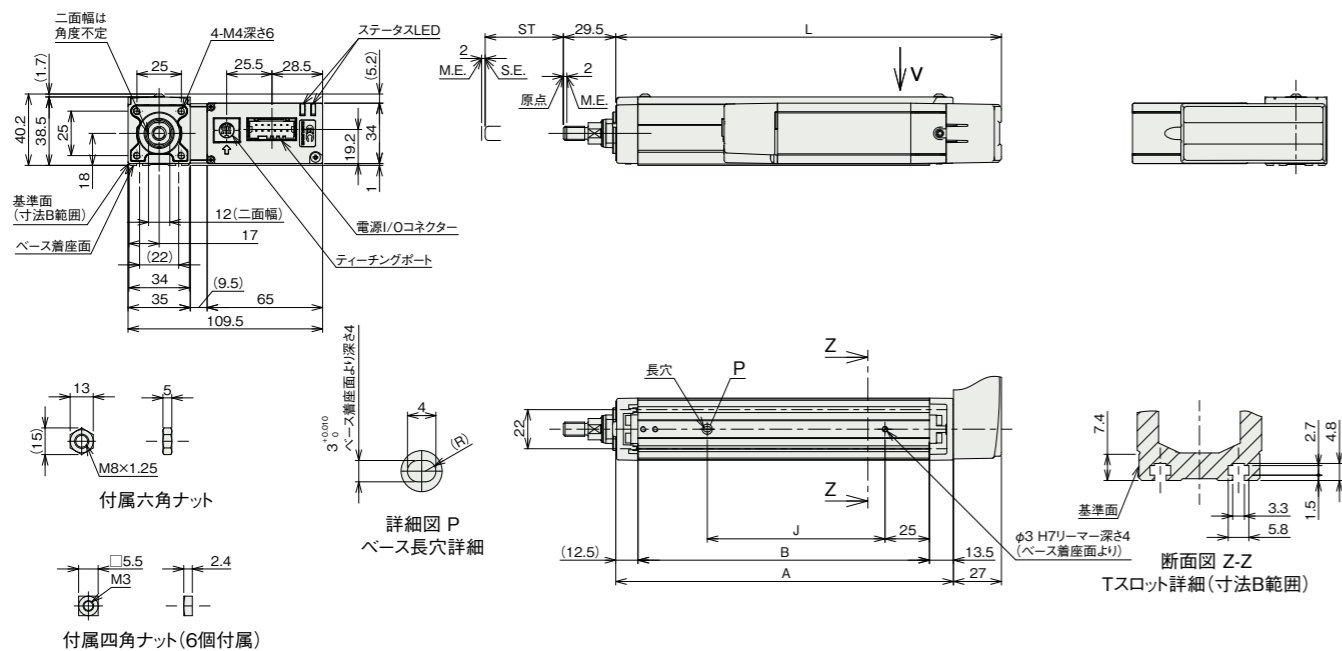
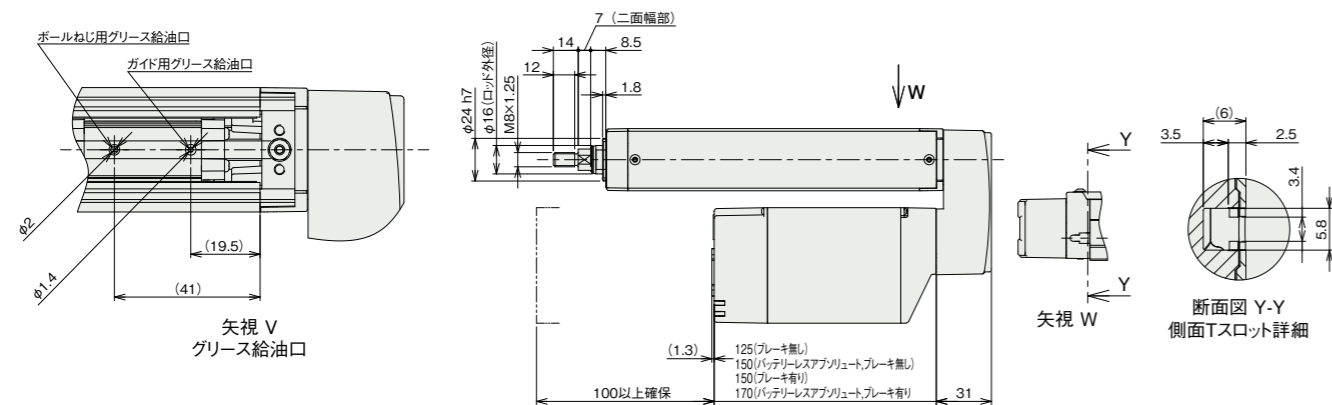
寸法図

CAD図面がホームページよりダウンロード出来ます。  
www.iai-robot.co.jp



(注) 原点復帰を行った場合は、ロッドがM.E.まで移動しますので周囲との干渉にご注意ください。  
(注) 二面幅の向きは変更できません。  
(注) 四角ナットにはナットホルダー(6個)が付属されます。  
(注) 下図はモーター左折返し仕様(ML)の場合です。

ST: ストローク  
M.E.: メカニカルエンド  
S.E.: ストロークエンド



■ストローク別寸法

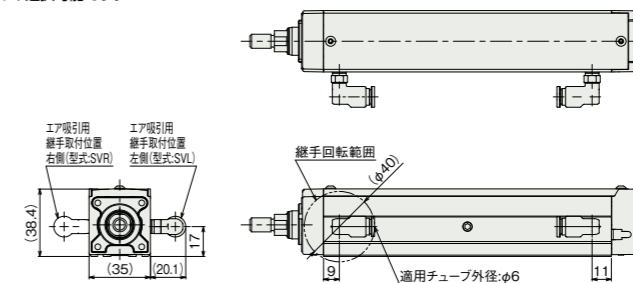
ストローク	50	100	150	200	250	300
L	167	217	267	317	367	417
A	140	190	240	290	340	390
B	114	164	214	264	314	364
J	50	100	150	200	250	300

■ストローク別質量

ストローク	50	100	150	200	250	300
質量 (kg)	ブレーキ無し	0.9	1.0	1.1	1.2	1.4
	ブレーキ有り	1.0	1.1	1.2	1.3	1.5

■ステンレス吸引継手取付け仕様(オプション)

(注) 継手取付け位置はモーター折返し方向と逆側のみ選択可能です。



■適応コントローラー

(注) ECシリーズはコントローラー内蔵です。内蔵コントローラーの詳細は、総合カタログ・2巻のページをご確認ください。

