

EC-RR6X□AH EC-DRR6X□AH (デジタルスピコン付き)

モーター
ストレート

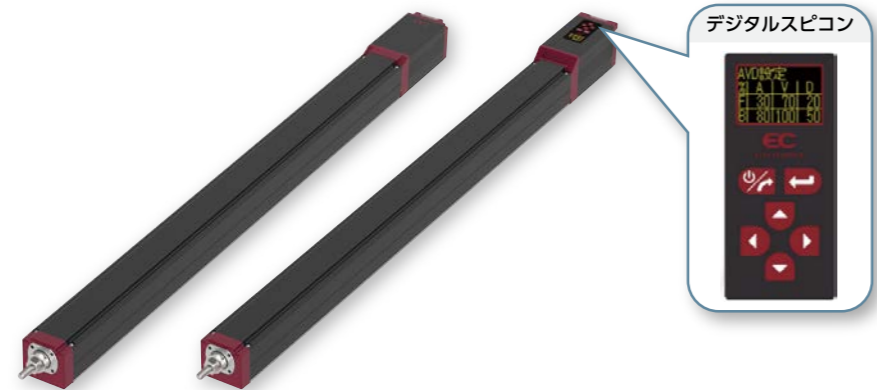
サポート
機構

本体幅
60mm

24V
パルス
モーター

EC		AH	
シリーズ	タイプ	リード	仕様
RR6X	標準	S 20mm	AH 高剛性
DRR6X	デジタルスピコン	H 12mm	
		M 6mm	
		L 3mm	

ストローク		電源・I/Oケーブル長		オプション	
600	600mm	下記電源・I/Oケーブル長 価格表参照		下記オプション 価格表参照	
1000	1000mm (50mmごと)				



ラジアル荷重対応
ラジアルシリンダー®

ストローク別価格表(標準価格)

ストローク (mm)	標準価格		ストローク (mm)	標準価格	
	RR6X□AH	DRR6X□AH		RR6X□AH	DRR6X□AH
600	-	-	850	-	-
650	-	-	900	-	-
700	-	-	950	-	-
750	-	-	1000	-	-
800	-	-	-	-	-

オプション価格表(標準価格)

名称	オプション記号	参照頁	標準価格
RCON-EC接続仕様(注1)	ACR	2-625	-
ブレーキ	B	2-625	-
先端アダプター(フランジ)	FFA	2-628	-
フランジ(前)	FL	2-629	-
指定グリース塗布仕様	G5	2-635	-
先端アダプター(雌ねじ)	NFA	2-636	-
原点逆仕様	NM	2-638	-
PNP仕様	PN	2-638	-
電源2系統仕様	TMD2	2-641	-
バッテリーレス	WA	2-642	-
アブソリュートエンコーダー仕様	WL	2-642	-
無線通信仕様	WL2	2-643	-
無線軸動作対応仕様	WL2	2-643	-

(注1) RCON-EC接続仕様(ACR)選択時は、PNP仕様(PN)および電源2系統仕様(TMD2)を選択できません。

電源・I/Oケーブル長価格表(標準価格)

ケーブル記号	ケーブル長	ユーザー配線仕様(パラ線)		RCON-EC接続仕様(注3)(両端コネクタ付き)	
		CB-EC-PWBIO□□□-RB付属	CB-REC-PWBIO□□□-RB付属	CB-EC-PWBIO□□□-RB付属	CB-REC-PWBIO□□□-RB付属
0	ケーブル無し	-	-	-	-
1~3	1~3m	-	-	-	-
4~5	4~5m	-	-	-	-
6~7	6~7m	-	-	-	-
8~10	8~10m	-	-	-	-

(注2) 端子台コネクタのみ付属します。詳細は2-653ページをご確認ください。
(注3) オプションでRCON-EC接続仕様(ACR)を選択した場合です。
(注) ロボットケーブルです。

4方向コネクタケーブル

ケーブル記号	ケーブル長	ユーザー配線仕様(パラ線)		RCON-EC接続仕様(注4)(両端コネクタ付き)	
		CB-EC2-PWBIO□□□-RB付属	CB-REC2-PWBIO□□□-RB付属	CB-EC2-PWBIO□□□-RB付属	CB-REC2-PWBIO□□□-RB付属
S1~S3	1~3m	-	-	-	-
S4~S5	4~5m	-	-	-	-
S6~S7	6~7m	-	-	-	-
S8~S10	8~10m	-	-	-	-

(注4) オプションでRCON-EC接続仕様(ACR)を選択した場合です。
(注) ロボットケーブルです。

選定上の注意

- 「メインスペック」の可搬質量は最大値を表記しています。省電力設定を有効にする場合は、メインスペックが変わりますので、詳細は「速度・加速度別可搬質量表」をご参照ください。
- ラジアルシリンダーはガイドを内蔵しています。ロッドに作用するラジアル荷重についての詳細は2-85ページをご確認ください。
- 水平可搬質量は、外付けガイドを併用した場合です。
- 押付け動作を行う場合は「押付け力と電流制限値の相関図」をご参照ください。押付け力は目安の値です。注意点は1-295ページをご確認ください。ロッドのたわみにより押付けがばらつく可能性があります。押付けで使用の場合は、外付けガイドを取付けてください。
- 使用周囲温度によって、デューティ比の制限が必要です。詳細は1-306ページをご参照ください。
- 取付け姿勢によっては注意が必要です。詳細は1-287ページをご参照ください。
- 揺動動作での使用はできません。

メインスペック

項目		内容				
リード	ボールねじリード(mm)	20	12	6	3	
	可搬質量	最大可搬質量(kg)(省電力無効)	6	25	40	60
		最大可搬質量(kg)(省電力有効)	6	25	40	40
		最高速度(mm/s)	800	700	330	145
		最低速度(mm/s)	25	15	8	4
速度/加減速度	定格加減速度(G)	0.3	0.3	0.3	0.3	
	最高加減速度(G)	1	1	1	1	
	最大可搬質量(kg)(省電力無効)	1.5	4	10	20	
	最大可搬質量(kg)(省電力有効)	1	4	10	20	
垂直	最高速度(mm/s)	800	700	330	145	
	最低速度(mm/s)	25	15	8	4	
	定格加減速度(G)	0.3	0.3	0.3	0.3	
	最高加減速度(G)	0.5	0.5	0.5	0.5	
	押付け時最大推力(N)	67	112	224	449	
押付け	押付け最高速度(mm/s)	20	20	20	20	
	ブレーキ仕様	無励磁作動電磁ブレーキ				
ブレーキ	ブレーキ保持力(kgf)	1.5	4	10	20	
	最小ストローク(mm)	600	600	600	600	
ストローク	最大ストローク(mm)	1000	1000	1000	1000	
	ストロークピッチ(mm)	50	50	50	50	

項目	内容
駆動方式	ボールねじ φ10mm 転造C10
繰返し位置決め精度	±0.05mm
ロストモーション	- (2点間位置決め機能のため、表記できません。)
リニアガイド	直動無限循環型
ロッド	φ25mm 材質:アルミ 硬質アルマイト処理
ロッド不回転精度(注5)	0度
使用周囲温度・湿度	0~40℃、85%RH以下(結露なきこと)
保護等級	IP20
耐振動・耐衝撃	4.9m/s ²
海外対応規格	CEマーク、RoHS指令
モーター種類	パルスモーター(□42) (電源容量:最大4.2A)
エンコーダー種類	インクリメンタル/バッテリーレスアブソリュート
エンコーダーパルス数	800 pulse/rev
納期	ホームページ[納期照会]に記載

(注5) 無負荷時のロッド回転方向変位角です。

速度・加速度別可搬質量表 ※出荷時は省電力設定無効です。詳細は1-23ページをご参照ください。

省電力設定無効(パワーモード) 可搬質量の単位はkgです。空欄は動作不可となります。

リード20	姿勢	水平						垂直						
		加速度(G)						加速度(G)						
		0.3	0.5	0.7	1	0.3	0.5	0.3	0.5	0.7	1	0.3	0.5	
速度(mm/s)	0	6	6	5	5	1.5	1.5	0	25	18	16	12	4	4
160	6	6	5	5	1.5	1.5	100	25	18	16	12	4	4	
320	6	6	5	3	1.5	1.5	200	23	18	16	10	4	4	
480	6	6	3	2	1.5	1.5	400	20	14	10	6	4	4	
640	6	4	2	1	1	1	500	15	8	6	2	3	2.5	
800	4	3			0.5		700	6	2			0.5		

(注) 「G5」オプション選択時は注意事項参照

(注) 「G5」オプション選択時は注意事項参照

省電力設定有効(省エネモード) 可搬質量の単位はkgです。

リード20	姿勢	水平			垂直			
		加速度(G)			加速度(G)			
		0.3	0.7	0.3	0.3	0.7	0.3	
速度(mm/s)	0	6	5	1	0	25	10	4
160	6	5	1	100	25	10	4	
320	6	5	1	200	25	10	4	
480	4	3	1	280	20	8	3	
640	3	1	0.5	400	10	5	2	
				500	5	2	1	

(注) 「G5」オプション選択時は注意事項参照

(注) 「G5」オプション選択時は注意事項参照

<「G5」(指定グリース塗布仕様)オプション選択時の注意事項>

環境温度10℃以下で使用する場合は、下記の速度以下で使用ください。

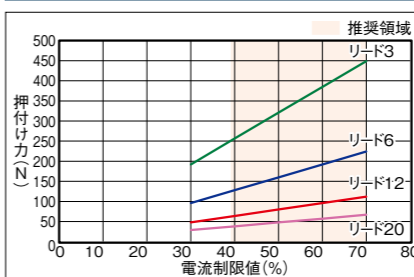
- ・リード12 : 400mm/s以下
- ・リード6 : 200mm/s以下
- ・リード3 : 100mm/s以下

ストロークと最高速度

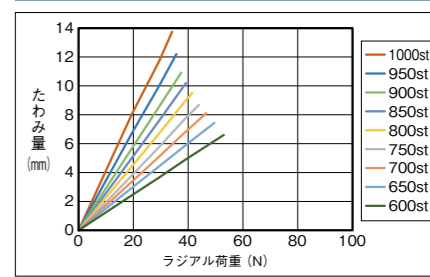
リード(mm)	省電力設定	600~1000(50mmごと)
20	無効	800
	有効	640
12	無効	700
	有効	500
6	無効	330
	有効	250
3	無効	145
	有効	125

(単位:mm/s)

押付け力と電流制限値の相関図



ロッドたわみ量(参考値)



寸法図

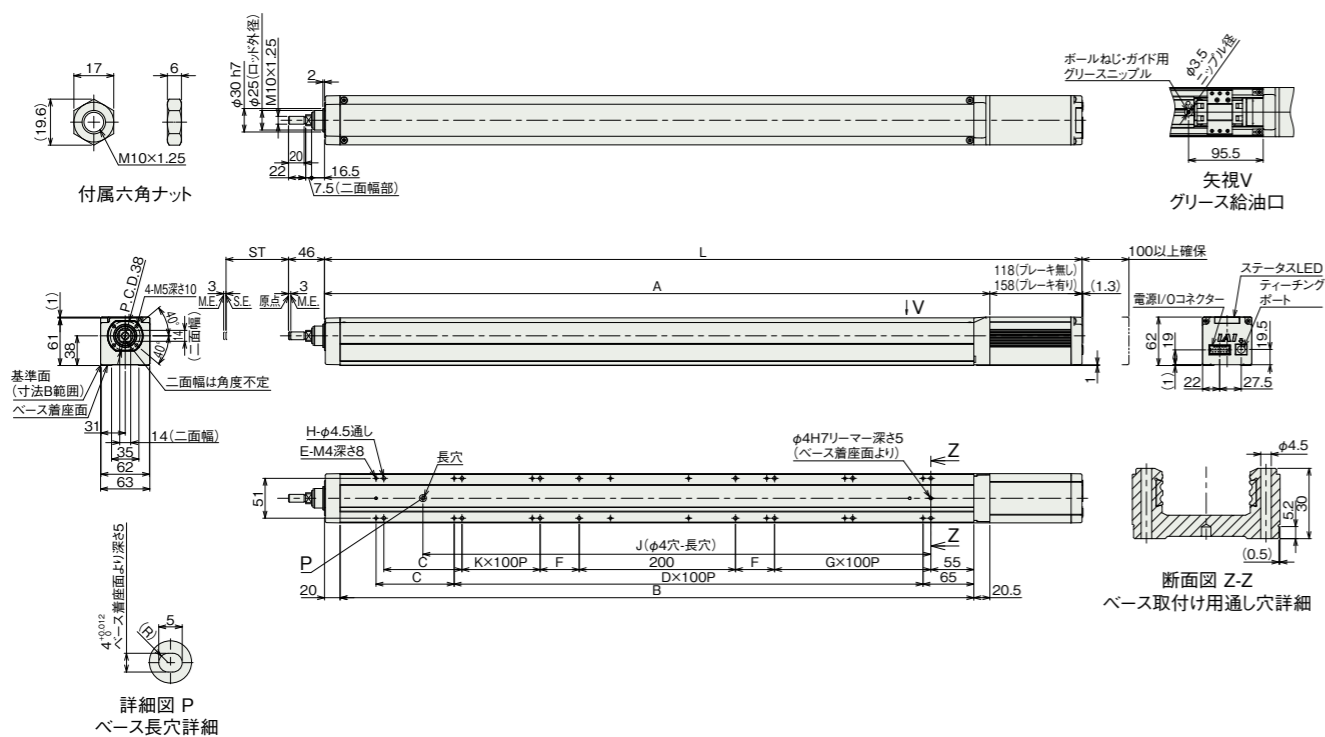
CAD図面がホームページよりダウンロード出来ます。
www.iai-robot.co.jp



■EC-RR6X□AH

(注) 原点復帰を行った場合は、ロッドがM.E.まで移動しますので周囲との干渉にご注意ください。

ST: ストローク
M.E.: メカニカルエンド
S.E.: ストロークエンド



■ストローク別寸法

ストローク	600	650	700	750	800	850	900	950	1000	
L	ブレーキ無し	969.5	1019.5	1069.5	1119.5	1169.5	1219.5	1269.5	1319.5	1369.5
	ブレーキ有り	1009.5	1059.5	1109.5	1159.5	1209.5	1259.5	1309.5	1359.5	1409.5
A	851.5	901.5	951.5	1001.5	1051.5	1101.5	1151.5	1201.5	1251.5	
B	811	861	911	961	1011	1061	1111	1161	1211	
C	100	50	100	50	100	50	100	50	100	
D	6	7	7	8	8	9	9	10	10	
E	16	18	18	20	20	22	22	24	24	
F	50	0	0	50	50	0	0	50	50	
G	2	3	3	3	3	4	4	4	4	
H	16	16	16	20	20	20	20	24	24	
J	650	700	750	800	850	900	950	1000	1050	
K	1	2	2	2	2	3	3	3	3	

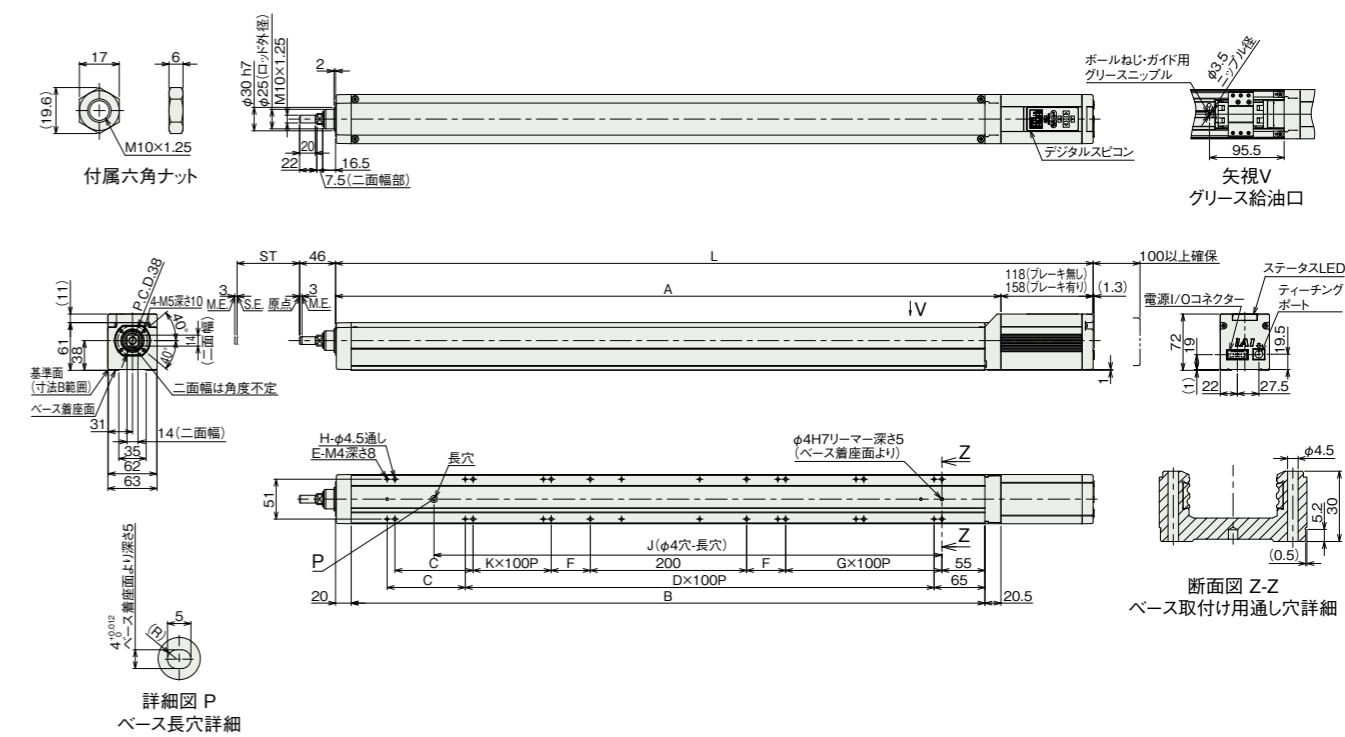
■ストローク別質量

ストローク	600	650	700	750	800	850	900	950	1000
質量 (kg)	ブレーキ無し	5.6	5.9	6.2	6.5	6.8	7	7.6	7.9
	ブレーキ有り	5.9	6.2	6.5	6.8	7.1	7.3	7.6	8.2

■EC-DRR6X□AH<デジタルスピコン付き>

(注) 原点復帰を行った場合は、ロッドがM.E.まで移動しますので周囲との干渉にご注意ください。

ST: ストローク
M.E.: メカニカルエンド
S.E.: ストロークエンド



■ストローク別寸法

ストローク	600	650	700	750	800	850	900	950	1000	
L	ブレーキ無し	969.5	1019.5	1069.5	1119.5	1169.5	1219.5	1269.5	1319.5	1369.5
	ブレーキ有り	1009.5	1059.5	1109.5	1159.5	1209.5	1259.5	1309.5	1359.5	1409.5
A	851.5	901.5	951.5	1001.5	1051.5	1101.5	1151.5	1201.5	1251.5	
B	811	861	911	961	1011	1061	1111	1161	1211	
C	100	50	100	50	100	50	100	50	100	
D	6	7	7	8	8	9	9	10	10	
E	16	18	18	20	20	22	22	24	24	
F	50	0	0	50	50	0	0	50	50	
G	2	3	3	3	3	4	4	4	4	
H	16	16	16	20	20	20	20	24	24	
J	650	700	750	800	850	900	950	1000	1050	
K	1	2	2	2	2	3	3	3	3	

■ストローク別質量

ストローク	600	650	700	750	800	850	900	950	1000
質量 (kg)	ブレーキ無し	5.7	6	6.3	6.6	6.9	7.1	7.4	8
	ブレーキ有り	6	6.3	6.6	6.9	7.2	7.4	7.7	8.3

■適応コントローラ

(注) ECシリーズはコントローラ内蔵です。内蔵コントローラの詳細は、2-647ページをご確認ください。

