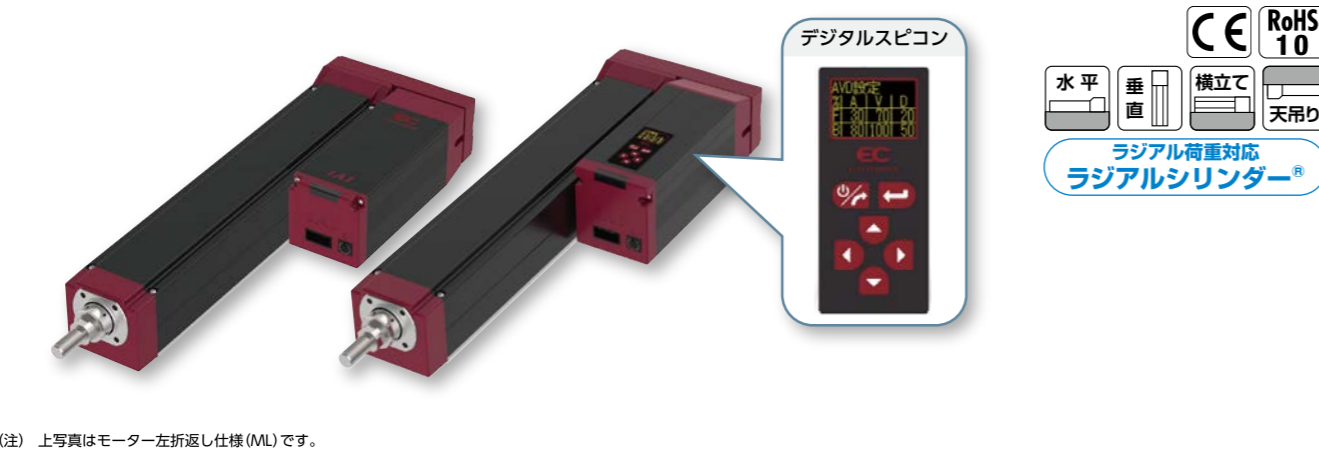


EC-RR7 □ AHR		EC-DRR7 □ AHR				
(デジタルスピコン付き)						
<p>■型式項目</p> <p><b>EC</b> - [ ] - [ ] - [ ] - [ ] - [ ]</p> <p><b>AHR</b> - [ ] - [ ] - [ ] - [ ] - [ ] - [ ]</p>						
シリーズ	タイプ	リード	仕様	ストローク	電源・I/Oケーブル長	オプション
RR7	標準	S 24mm	AHR 高剛性折返し	50 50mm	下記電源・I/Oケーブル長 価格表参照	下記オプション 価格表参照
DRR7	デジタルスピコン	H 16mm M 8mm L 4mm		500 500mm (50mmごと)		



(注) 上写真はモーター左折返し仕様 (ML) です。

■ストローク別価格表(標準価格)

ストローク (mm)	標準価格		ストローク (mm)	標準価格	
	RR7 □ AHR	DRR7 □ AHR		RR7 □ AHR	DRR7 □ AHR
50	-	-	300	-	-
100	-	-	350	-	-
150	-	-	400	-	-
200	-	-	450	-	-
250	-	-	500	-	-

■オプション価格表(標準価格)

名称	オプション記号	参照頁	標準価格
RCON-EC接続仕様(注1)	ACR	2-741	-
ブレーキ(注2)	B	2-741	-
先端アダプター(フランジ)	FFA	2-744	-
フランジ(前)(注2)	FL	2-745	-
フット金具	FT	2-748	-
指定グリース塗布仕様	G5	2-752	-
モーター左折返し仕様(注3)	ML	2-755	-
モーター右折返し仕様(注3)	MR	2-755	-
先端アダプター(雌ねじ)	NFA	2-755	-
ナックルジョイント(注4)	NJ	2-756	-
ナックルジョイント +揺動受け金具(注4)	NJPB	2-757	-
原点逆仕様	NM	2-758	-
PNP仕様	PN	2-758	-
クレビス金具(注4)	QR	2-759	-
クレビス金具 +揺動受け金具(注4)	QRPB	2-760	-
電源2系統仕様	TMD2	2-762	-
バッテリーレス アプンリユートエンコーダー仕様	WA	2-763	-
無線通信仕様	WL	2-763	-
無線軸動作対応仕様	WL2	2-763	-

(注1) RCON-EC接続仕様(ACR)選択時は、PNP仕様(PN)および電源2系統仕様(TMD2)を選択できません。  
 (注2) 最短ストローク(50mm)の場合、ブレーキ(B)とフランジ(FL)を同時に選択することはできません。  
 (注3) 型式項目のオプション欄に必ずどちらかの記号をご記入ください。  
 (注4) クレビス金具(QRもしくはQRPB)とナックルジョイント(NJもしくはNJPB)はセットでの購入となります。組付はお客様にてご対応ください。

選定上の注意

- 「メインスペック」の可搬質量は最大値を表記しています。省電力設定を有効にする場合は、メインスペックが変わりますので、詳細は「速度・加速度別可搬質量表」をご参照ください。
- ラジアルシリンダーはガイドを内蔵しています。ロッドに作用するラジアル荷重についての詳細は 2-91 ページをご確認ください。
- 水平可搬質量は外付けガイドを併用した場合です。
- 押付け動作を行う場合は「押付け力と電流制限値の相関図」をご参照ください。押付け力は目安の値です。
- 使用周囲温度によって、デューティー比の制限が必要です。詳細は 1-326 ページをご確認ください。
- 取付け姿勢によっては注意が必要です。詳細は 1-307 ページをご確認ください。

■電源・I/Oケーブル長価格表(標準価格)

ケーブル記号	ケーブル長	ユーザー配線仕様 (パラ線)	RCON-EC接続仕様(注6) (両端コネクター付き)
		CB-EC-PWBIO □ □ □ □-RB付属	CB-REC-PWBIO □ □ □ □-RB付属
0	ケーブル無し	- (注5)	-
1 ~ 3	1 ~ 3m	-	-
4 ~ 5	4 ~ 5m	-	-
6 ~ 7	6 ~ 7m	-	-
8 ~ 10	8 ~ 10m	-	-

(注5) 端子台コネクターのみ付属します。詳細は 2-775 ページをご確認ください。  
 (注6) オプションでRCON-EC接続仕様(ACR)を選択した場合です。  
 (注7) ロボットケーブルです。

■4方向コネクターケーブル

ケーブル記号	ケーブル長	ユーザー配線仕様 (パラ線)	RCON-EC接続仕様(注7) (両端コネクター付き)
		CB-EC2-PWBIO □ □ □ □-RB付属	CB-REC2-PWBIO □ □ □ □-RB付属
S1 ~ S3	1 ~ 3m	-	-
S4 ~ S5	4 ~ 5m	-	-
S6 ~ S7	6 ~ 7m	-	-
S8 ~ S10	8 ~ 10m	-	-

(注7) オプションでRCON-EC接続仕様(ACR)を選択した場合です。

■メインスペック

項目	内容			
	24	16	8	4
リード	ボールねじリード(mm)			
	最大可搬質量(kg)(省電力無効)			
	最大可搬質量(kg)(省電力有効)			
	最高速度(mm/s)			
	最低速度(mm/s)			
水平	定格加減速度(G)			
	最高加減速度(G)			
	最大可搬質量(kg)(省電力無効)			
	最大可搬質量(kg)(省電力有効)			
	最高速度(mm/s)			
	最低速度(mm/s)			
	定格加減速度(G)			
垂直	最大可搬質量(kg)(省電力無効)			
	最大可搬質量(kg)(省電力有効)			
	最高速度(mm/s)			
	最低速度(mm/s)			
	定格加減速度(G)			
	最高加減速度(G)			
	最低加減速度(G)			
押付け	押付け時最大推力(N)			
	押付け最高速度(mm/s)			
ブレーキ	ブレーキ仕様			
	ブレーキ保持力(kgf)			
ストローク	最小ストローク(mm)			
	最大ストローク(mm)			
ストロークピッチ(mm)				

■速度・加速度別可搬質量表 ※出荷時は省電力設定無効です。詳細は1-23ページをご確認ください。

■省電力設定無効(パワーモード) 可搬質量の単位はkgです。空欄は動作不可となります。

姿勢 (mm/s)	水平						垂直														
	速度						速度														
	加速度(G)						加速度(G)														
0	0.3	0.5	0.7	1	0.3	0.5	0	50	40	35	30	8	8	0	60	50	45	40	18	18	
200	20	18	15	12	3	3	140	50	40	35	30	8	8	70	60	50	45	40	18	18	
400	20	14	12	8	3	3	280	50	35	25	20	7	7	140	60	50	45	40	16	12	
420	17	12	10	6	3	3	420	25	18	10	10	4	3	210	60	40	31	26	10	9	
600	14	6	5	4	2.5	2	560	7	5	2	1	0.5	0.5	280	25	10	8	6	3	2.5	
640	5	3	2	1.5	2	1	640	2.5						320	5						
800	5	1	1				800	5	1	1				800	5	1	1				
860							860	2						860	2						

(注) 「G5」オプション選択時は注意事項参照

(注) 「G5」オプション選択時は注意事項参照

(注) 「G5」オプション選択時は注意事項参照

■省電力設定有効(省エネモード) 可搬質量の単位はkgです。空欄は動作不可となります。

姿勢 (mm/s)	水平			垂直			
	速度			速度			
	加速度(G)			加速度(G)			
0	0.3	0.7	0.3	0	50	30	17.5
200	18	9.5	3	140	40	25	5
420	10	5	1.5	280	18	12	2
630	1			420	1.5	1	

<「G5」(指定グリース塗布仕様)オプション選択時の注意事項>

使用周囲温度10℃以下で使用する場合は、下記の速度以下でご使用ください。

- ・リード16：560mm/s以下
- ・リード8：280mm/s以下
- ・リード4：140mm/s以下

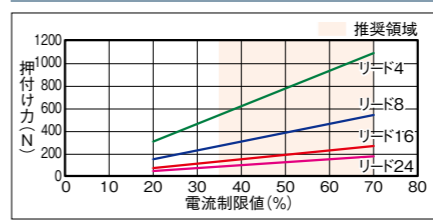
■ストロークと最高速度

リード (mm)	省電力 設定	50~500 (50mmごと)
24	無効	860<640>
	有効	630<420>
16	無効	640<560>
	有効	420<280>
8	無効	320<280>
	有効	210
4	無効	150<140>
	有効	105

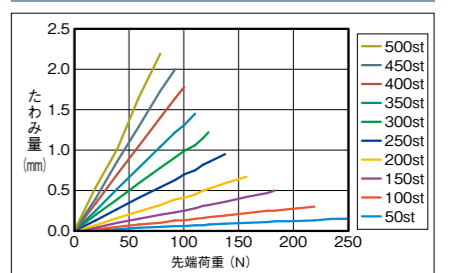
(単位はmm/s)

(注) < >内は垂直使用の場合です。

■押付け力と電流制限値の相関図



■ロッドたわみ量(参考値)



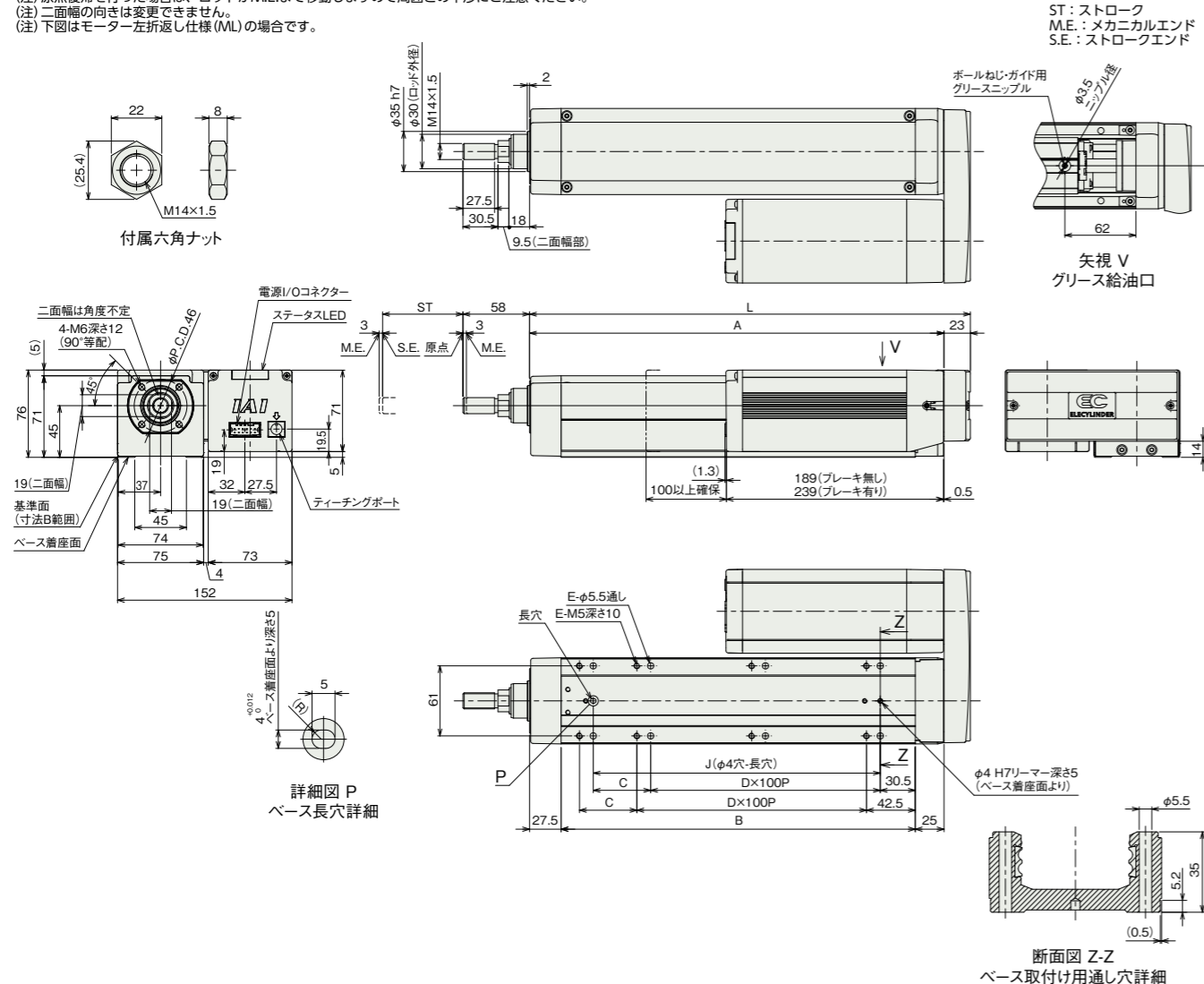
寸法図

CAD図面がホームページよりダウンロード出来ます。  
www.iai-robot.co.jp



■EC-RR7□AHR

(注) 原点復帰を行った場合は、ロッドがM.E.まで移動しますので周囲との干渉にご注意ください。  
(注) 二面幅の向きは変更できません。  
(注) 下図はモーター左折返し仕様 (ML) の場合です。



■ストローク別寸法

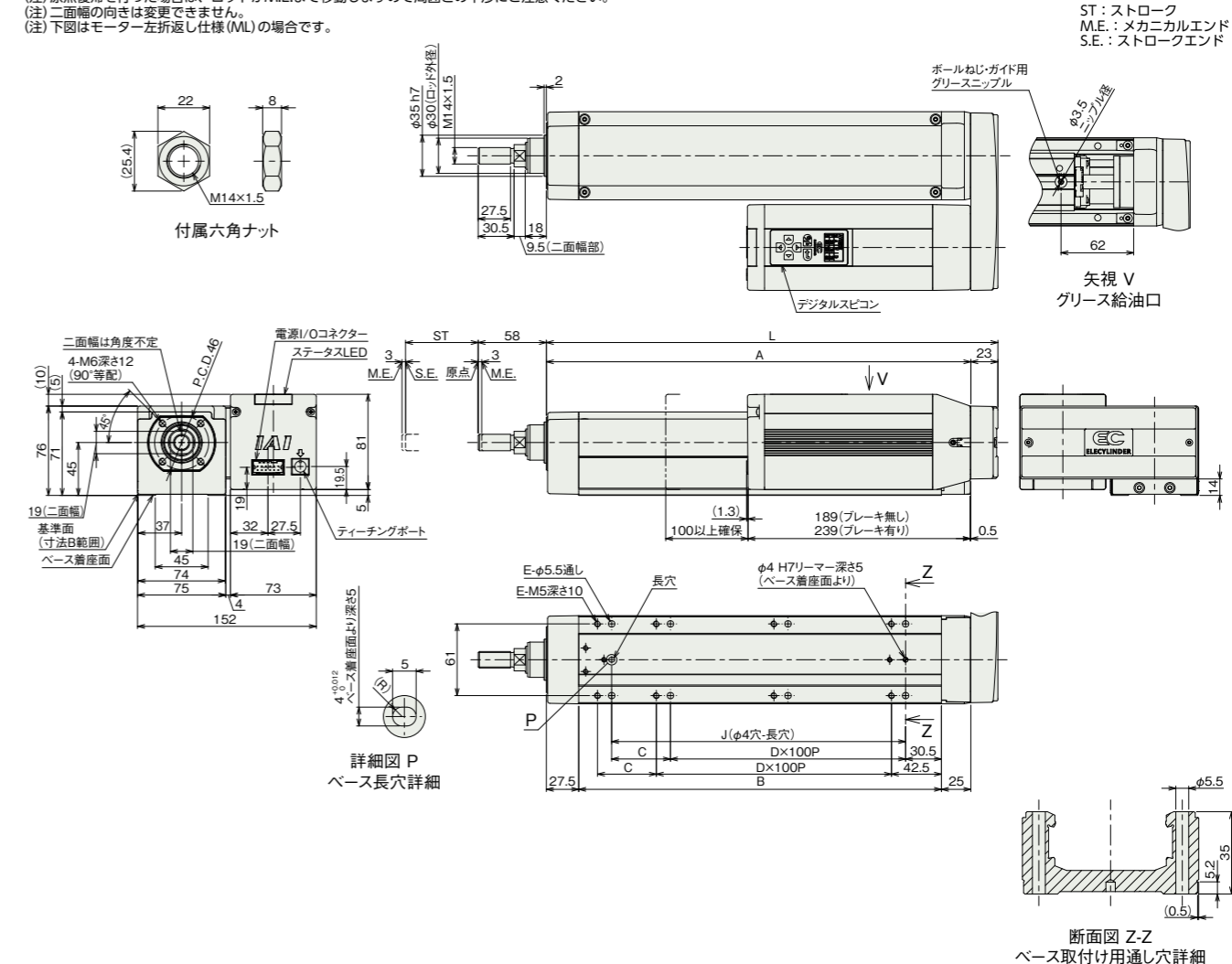
ストローク	50	100	150	200	250	300	350	400	450	500
L	284	334	384	434	484	534	584	634	684	734
A	261	311	361	411	461	511	561	611	661	711
B	208.5	258.5	308.5	358.5	408.5	458.5	508.5	558.5	608.5	658.5
C	50	0	50	0	50	0	50	0	50	0
D	1	2	2	3	3	4	4	5	5	6
E	6	6	8	8	10	10	12	12	14	14
J	150	200	250	300	350	400	450	500	550	600

■ストローク別質量

ストローク	50	100	150	200	250	300	350	400	450	500	
質量 (kg)	ブレーキ無し	4.6	5	5.3	5.6	6	6.3	6.6	7	7.3	7.6
	ブレーキ有り	5.1	5.5	5.8	6.1	6.5	6.8	7.1	7.5	7.8	8.1

■EC-DRR7□AHR<デジタルスピコン付き>

(注) 原点復帰を行った場合は、ロッドがM.E.まで移動しますので周囲との干渉にご注意ください。  
(注) 二面幅の向きは変更できません。  
(注) 下図はモーター左折返し仕様 (ML) の場合です。



■ストローク別寸法

ストローク	50	100	150	200	250	300	350	400	450	500
L	284	334	384	434	484	534	584	634	684	734
A	261	311	361	411	461	511	561	611	661	711
B	208.5	258.5	308.5	358.5	408.5	458.5	508.5	558.5	608.5	658.5
C	50	0	50	0	50	0	50	0	50	0
D	1	2	2	3	3	4	4	5	5	6
E	6	6	8	8	10	10	12	12	14	14
J	150	200	250	300	350	400	450	500	550	600

■ストローク別質量

ストローク	50	100	150	200	250	300	350	400	450	500	
質量 (kg)	ブレーキ無し	4.8	5.1	5.5	5.8	6.1	6.5	6.8	7.2	7.5	7.9
	ブレーキ有り	5.4	5.7	6.1	6.4	6.7	7.1	7.4	7.8	8.1	8.5

■適用コントローラー

(注) ECシリーズはコントローラー内蔵です。内蔵コントローラーの詳細は、2-769ページをご確認ください。

