

EC-S2 BR

二次電池
露点温度
-80℃

簡易防塵

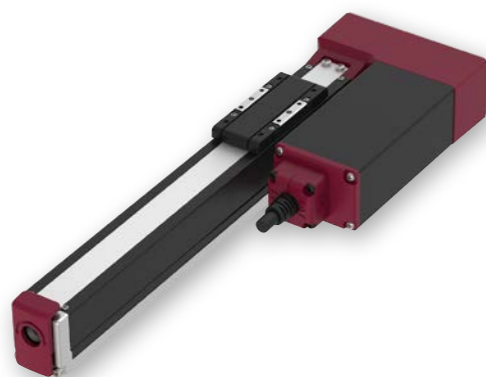
モーター
折返し

本体幅
20
mm

24v
パルス
モーター

■型式項目

| | | | | | | | | | | | | |
|------|----------------|-----------------|---------------------------------|----|---------|--------------------------|------------------------|------------------|--|--|--|--|
| EC | - | S2 | | B | | R | | | | | | |
| シリーズ | タイプ | リード | 仕様 | 仕様 | ストローク | アクチュエーターケーブル長 | 電源・I/Oケーブル長 | オプション | | | | |
| | H 6mm M 4mm | B | 二次電池製造工程対応製品 | R | モーター折返し | 下記アクチュエーターケーブル長 価格表参照 | 下記電源・I/Oケーブル長 価格表参照 | 下記オプション 価格表参照 | | | | |
| | | 25 ↓ 100 | 25mm ↓ 100mm (25mmごと) | | | | | | | | | |
| | | 100 ↓ 300 | 100mm ↓ 300mm (50mmごと) | | | | | | | | | |



(注) 上写真はモーター左折返し仕様(ML)です。

■ストローク別価格表(標準価格)

| ストローク (mm) | 標準価格 | |
|---------------|-----------------|---------------|
| | RCON-EC接続仕様(注1) | NPN/PNP仕様(注2) |
| 25 | - | - |
| 50 | - | - |
| 75 | - | - |
| 100 | - | - |
| 150 | - | - |
| 200 | - | - |
| 250 | - | - |
| 300 | - | - |

(注1) オプションにて必ず「ACR」を選択してください。
(注2) インターフェイスボックス2が含まれた価格です。

■オプション価格表(標準価格)

| 名称 | オプション記号 | 参照頁 | 標準価格 |
|---------------------|---------|-----|------|
| RCON-EC接続仕様(注3)(注5) | ACR | 507 | - |
| ブレーキ | B | 507 | - |
| ケーブル取出し方向変更(下側) | CJB | 507 | - |
| ケーブル取出し方向変更(外側) | CJO | 507 | - |
| ケーブル取出し方向変更(上側) | CJT | 507 | - |
| フット金具 | FT | 510 | - |
| 3ポジション切替仕様 | MF | 513 | - |
| モーター左折返し仕様(注4) | ML | 513 | - |
| モーター右折返し仕様(注4) | MR | 513 | - |
| 原点逆仕様 | NM | 516 | - |
| PNP仕様(注3) | PN | 516 | - |
| スライダー部ローラー仕様 | SR | 518 | - |
| 電源2系統仕様(注3) | TMD2 | 519 | - |
| バッテリーレス | WA | 519 | - |
| アプリケーションエンコーダー仕様 | WA | 519 | - |
| 無線通信仕様(注5) | WL | 519 | - |
| 無線軸動作対応仕様(注5) | WL2 | 519 | - |

(注3) RCON-EC接続仕様(ACR)選択時は、PNP仕様(PN)および電源2系統仕様(TMD2)を選択できません。また、インターフェイスボックス2は付属しません。
(注4) 型式項目のオプション欄に必ずいずれかの記号をご記入ください。
(注5) RCON-EC接続仕様(ACR)選択時は、無線通信仕様(WL)と無線軸動作対応仕様(WL2)は選択できません。RCON-EC接続にて無線通信を行う場合(WL)は、別売オプションのインターフェイスボックス2、電源・I/Oケーブルを手配してください。詳細は総合カタログ・2巻のページをご参照ください。無線軸動作対応仕様(WL2)の場合は、担当営業までお問い合わせください。

選定上の注意

- 「メインスペック」の可搬質量は最大値を表記しています。詳細は「速度・加速度別可搬質量表」をご参照ください。
- 押付け動作を行う場合は「押付け力と電流制限値の相関図」をご参照ください。押付け力は目安の値です。注意点は総合カタログ・1巻のページをご確認ください。
- 取付け姿勢によっては注意が必要です。詳細は5ページをご確認ください。
- 張出し負荷長の目安は、Ma・Mb・Mc方向50mm以下です。張出し負荷長については総合カタログ・2巻のページの説明をご確認ください。
- 取付け物体の重心位置は、張出し距離の1/2以下としてください。張出し距離や負荷モーメントが許容値内であっても、動作中に異常な振動や音などが発生する場合は、動作条件を緩めてご使用ください。
- エレシリンダーをPLCと接続する場合、3通りの接続方法があります。詳細は総合カタログ・2巻のページをご参照ください。
- リードHは、垂直で設置することができません。
- e-ワイヤリングシステムとの接続方法は、カタログ「e-ワイヤリングシステム/現場置き電源(CJ0429)」の3ページをご参照ください。

■別売オプション価格表(標準価格)

| 名称 | 型式 | 参照頁 | 標準価格 |
|--|---------------------|--------|------|
| RCON-EC接続仕様 電源・I/Oケーブル (標準コネクタケーブル) | CB-REC-PWBIO□□□-RB | 絶が07・済 | - |
| RCON-EC接続仕様 電源・I/Oケーブル (4方向コネクタケーブル) | CB-REC2-PWBIO□□□-RB | 絶が07・済 | - |
| RCON-EC接続仕様 電源2系統用 インターフェイスボックス2 (無線仕様) | EC-CVNWL-CB-ACR | 520 | - |

(注) 電源・I/Oケーブルはロボットケーブルです。
□□□にはケーブル長さを記入してください。(例: 010=1m)

■アクチュエーターケーブル長価格表(標準価格)

| ケーブル記号 | ケーブル長 | 標準価格 |
|--------|-------------|------|
| 1 ~ 3 | 1 ~ 3m | - |
| 4 ~ 5 | 4 ~ 5m | - |
| 6 ~ 10 | 6 ~ 10m(注6) | - |

(注6) インターフェイスボックス2経由の接続時は最長9mまでの選択となります。
(注) 電源・I/Oケーブル長との合計が10m以下になるように選択してください。
(注) ロボットケーブルです。

■電源・I/Oケーブル長価格表(標準価格)

| ケーブル記号 | ケーブル長 | ユーザー配線仕様 (バラ線) | |
|--------|--------|---------------------|--------|
| | | CB-EC-PWBIO□□□-RB付属 | - (注7) |
| 0 | ケーブル無し | - | - |
| 1 ~ 3 | 1 ~ 3m | - | - |
| 4 ~ 5 | 4 ~ 5m | - | - |
| 6 ~ 9 | 6 ~ 9m | - | - |

(注7) 電源・I/Oコネクタのみ付属します。オプションRCON-EC接続仕様(ACR)を選択した場合は「0」を選択してください。電源・I/Oコネクタは付属されません。詳細は総合カタログ・2巻のページをご確認ください。
(注) ロボットケーブルです。

■4方向コネクタケーブル

| ケーブル記号 | ケーブル長 | ユーザー配線仕様 (バラ線) | |
|---------|--------|----------------------|---|
| | | CB-EC2-PWBIO□□□-RB付属 | - |
| S1 ~ S3 | 1 ~ 3m | - | - |
| S4 ~ S5 | 4 ~ 5m | - | - |
| S6 ~ S9 | 6 ~ 9m | - | - |

(注) ロボットケーブルです。

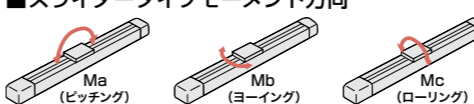
■メインスペック

| 項目 | 内容 | | |
|-------|-------------------------|--------------|---------|
| | リード | ボールねじリード(mm) | 6 4 |
| 水平 | 可搬質量 | 最大可搬質量(kg) | 0.5 1 |
| | 速度/加減速度 | 最高速度(mm/s) | 200 150 |
| | | 最低速度(mm/s) | 8 5 |
| | | 定格加減速度(G) | 0.3 0.3 |
| 垂直 | 可搬質量 | 最大可搬質量(kg) | - 0.25 |
| | 速度/加減速度 | 最高速度(mm/s) | - 150 |
| | | 最低速度(mm/s) | - 5 |
| | | 定格加減速度(G) | - 0.3 |
| 押付け | 押付け時最大推力(N) | 15 23 | |
| | 押付け最高速度(mm/s) | 20 20 | |
| ブレーキ | ブレーキ仕様 | 無励磁作動電磁ブレーキ | |
| | ブレーキ保持力(kgf) | - 0.25 | |
| ストローク | 最小ストローク(mm) | 25 25 | |
| | 最大ストローク(mm) | 300 300 | |
| | ストロークピッチ(mm)(25~100ST) | 25 25 | |
| | ストロークピッチ(mm)(100~300ST) | 50 50 | |

| 項目 | 内容 |
|---------------|------------------------------|
| 駆動方式 | ボールねじ φ6mm 転造C10 |
| 繰返し位置決め精度 | ±0.02mm |
| ロストモーション | 0.1mm以下 |
| ベース | アルミニウム合金 黒色アルマイト処理 |
| リニアガイド | 直動無限循環型 |
| 静的許容モーメント | Ma: 1.43 N・m |
| | Mb: 2.04 N・m |
| | Mc: 2.29 N・m |
| 動的許容モーメント(注8) | Ma: 0.50 N・m |
| | Mb: 0.72 N・m |
| | Mc: 0.81 N・m |
| 使用周囲温度・湿度 | 10~40℃、85%RH以下(結露なきこと) |
| 保護等級 | IP20 |
| 耐振動・耐衝撃 | 4.9m/s ² |
| 海外対応規格 | CEマーク、RoHS指令、UL規格 |
| モーター種類 | パルスモーター(□20) (電源容量: 最大1.25A) |
| エンコーダ種類 | インクリメンタル/バッテリーレスアプソリュート |
| エンコーダパルス数 | 16384 pulse/rev |
| 納期 | ホームページ[納期照会]に記載 |

(注8) 基準定格寿命5,000kmの場合です。走行寿命は運転条件、取付け状態によって異なります。総合カタログ・1巻のページにて走行寿命をご確認ください。

■スライダータイプモーメント方向



■速度・加速度別可搬質量表

可搬質量の単位はkgです。

リード6

| 姿勢 速度 (mm/s) | 加速度(G) | |
|--------------------|--------|-----|
| | 水平 | 垂直 |
| 0 | 0.5 | 0.3 |
| 50 | 0.5 | 0.3 |
| 100 | 0.5 | 0.3 |
| 150 | 0.5 | 0.3 |
| 200 | 0.5 | 0.3 |

リード4

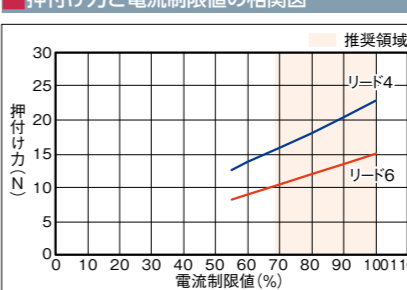
| 姿勢 速度 (mm/s) | 加速度(G) | |
|--------------------|--------|------|
| | 水平 | 垂直 |
| 0 | 1 | 0.25 |
| 50 | 1 | 0.25 |
| 100 | 1 | 0.25 |
| 150 | 1 | 0.25 |

■ストロークと最高速度

| リード (mm) | 25~100 (25mmごと) | 100~300 (50mmごと) |
|-------------|--------------------|---------------------|
| 6 | - | 200 |
| 4 | - | 150 |

(単位はmm/s)

■押付け力と電流制限値の相関図



■押付け動作時の注意点

高温環境での高推力押付け動作時は、グラフの制限値内で使用してください。

