

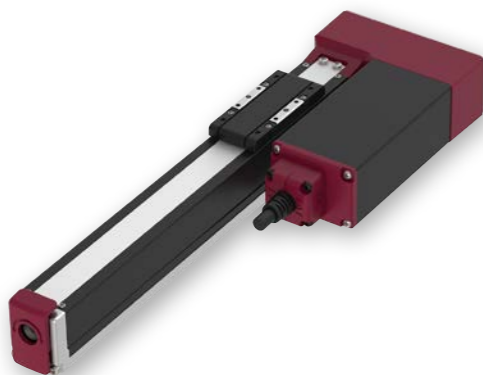
EC-S2 R

簡易防塵
モーター折返し
本体幅 20mm
24Vパルスモーター

■型式項目

EC - S2 R

シリーズ	タイプ	リード	仕様	ストローク	アクチュエーターケーブル長	電源・I/Oケーブル長	オプション	
		H 6mm M 4mm L 2mm	R モーター折返し	25 ↳ 100 ↳ 100 ↳ 300	25mm ↳ 100mm (25mmごと)	下記アクチュエーターケーブル長 価格表参照	下記電源・I/Oケーブル長 価格表参照	下記オプション 価格表参照



(注) 上写真はモーター左折返し仕様 (ML) です。

- 選定上の注意**
- 「メインスペック」の可搬質量は最大値を表記しています。詳細は「速度・加速度別可搬質量表」をご参照ください。
 - 押付け動作を行う場合は「押付け力と電流制限値の相関図」をご参照ください。押付け力は目安の値です。注意点は25ページをご確認ください。
 - 取付け姿勢によっては注意が必要です。詳細は3ページをご確認ください。
 - 張出し負荷長の目安は、Ma・Mb・Mc方向50mm以下です。張出し負荷長については4ページの説明をご確認ください。
 - 取付け物体の重心位置は、張出し距離の1/2以下としてください。張出し距離や負荷モーメントが許容値内であっても、動作中に異常な振動や音などが発生する場合は、動作条件を緩めてご使用ください。

ストローク別価格表 (標準価格)

ストローク (mm)	標準価格	
	RCON-EC接続仕様 (注1)	NPN/PNP仕様 (注2)
25	-	-
50	-	-
75	-	-
100	-	-
150	-	-
200	-	-
250	-	-
300	-	-

(注1) オプションにて必ず「ACR」を選択してください。
(注2) インターフェイスボックスと変換ケーブルが含まれた価格です。

別売オプション価格表 (標準価格)

名称	型式	参照頁	標準価格
インターフェイスボックス 変換ケーブル	CB-CVN-BJ002	30	-
RCON-EC接続仕様 電源・I/Oケーブル (標準コネクターケーブル)	CB-REC-PWBIO□□□-RB	30	-
RCON-EC接続仕様 電源・I/Oケーブル (4方向コネクターケーブル)	CB-REC2-PWBIO□□□-RB	30	-
RCON-EC接続仕様 電源2系統用 インターフェイスボックス (無線仕様)	ECW-CVNWL-CB-ACR	30	-

(注) 電源・I/Oケーブルはロボットケーブルです。
□□□にはケーブル長さを記入してください。(例: 010=1m)

アクチュエーターケーブル長価格表 (標準価格)

ケーブル記号	ケーブル長	標準価格
1~3	1~3m	-
4~5	4~5m	-
6~10	6~10m (注6)	-

(注6) インターフェイスボックス経由の接続時は最長9mまでの選択となります。
(注) 電源・I/Oケーブル長との合計が10m以下になるように選択してください。
ロボットケーブルです。

電源・I/Oケーブル長価格表 (標準価格)

標準コネクターケーブル

ケーブル記号	ケーブル長	ユーザー配線仕様 (パラ線)
		CB-EC-PWBIO□□□-RB付属
0	ケーブル無し	- (注7)
1~3	1~3m	-
4~5	4~5m	-
6~9	6~9m	-

(注7) 端子台コネクターのみ付属します。オプションRCON-EC接続仕様 (ACR) を選択した場合は「0」を選択してください。端子台コネクターは付属されません。詳細は29ページをご確認ください。

(注) ロボットケーブルです。

4方向コネクターケーブル

ケーブル記号	ケーブル長	ユーザー配線仕様 (パラ線)
		CB-EC2-PWBIO□□□-RB付属
S1~S3	1~3m	-
S4~S5	4~5m	-
S6~S9	6~9m	-

(注) ロボットケーブルです。

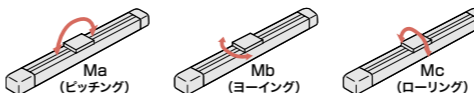
メインスペック

項目	内容	項目			
		内容	内容	内容	
リード	ボールねじリード (mm)	6	4	2	
水平	可搬質量	最大可搬質量 (kg)	0.75	1.5	3
	速度/加速度	最高速度 (mm/s)	300	200	100
		最低速度 (mm/s)	8	5	3
		定格加速度 (G)	0.3	0.3	0.3
		最高加速度 (G)	0.3	0.3	0.3
垂直	可搬質量	最大可搬質量 (kg)	0.5	0.75	1.5
	速度/加速度	最高速度 (mm/s)	300	200	100
		最低速度 (mm/s)	8	5	3
		定格加速度 (G)	0.3	0.3	0.3
		最高加速度 (G)	0.3	0.3	0.3
押付け	押付け時最大推力 (N)	15	23	47	
	押付け最高速度 (mm/s)	20	20	5	
ブレーキ	ブレーキ仕様	無励磁作動電磁ブレーキ			
	ブレーキ保持力 (kgf)	0.5	0.75	1.5	
ストローク	最小ストローク (mm)	25	25	25	
	最大ストローク (mm)	300	300	300	
	ストロークピッチ (mm) (25~100ST)	25	25	25	
	ストロークピッチ (mm) (100~300ST)	50	50	50	

項目	内容
駆動方式	ボールねじ φ6mm 転造C10
繰返し位置決め精度	±0.02mm
ロストモーション	- (2点間位置決め機能のため、表記できません。)
ベース	専用アルミ押出材 (A6063S5-T6相当) 黒色アルマイト処理
リニアガイド	直動無限循環型
静的許容モーメント	Ma: 1.43 N・m
	Mb: 2.04 N・m
	Mc: 2.29 N・m
動的許容モーメント (注8)	Ma: 0.50 N・m
	Mb: 0.72 N・m
	Mc: 0.81 N・m
使用周囲温度・湿度	0~40℃、85% RH以下 (結露なきこと)
保護等級	IP20
耐振動・耐衝撃	4.9m/s ²
海外対応規格	CEマーク、RoHS指令
モーター種類	パルスモーター (□20) (電源容量: 最大1.1A)
エンコーダー種類	インクリメンタル/バッテリーレスアップリケート
エンコーダーパルス数	16384 pulse/rev
納期	ホームページ [納期照会] に記載

(注8) 基準定格寿命5,000kmの場合です。走行寿命は運転条件、取付け状態によって異なります。総合カタログ2023・1-256ページにて走行寿命をご確認ください。

■スライダータイプモーメント方向



■速度・加速度別可搬質量表

■標準グリース仕様 可搬質量の単位はkgです。

リード6

姿勢	速度 (mm/s)	加速度 (G)	
		0.3	0.3
0	0.75	0.5	0.5
50	0.75	0.5	0.5
100	0.75	0.5	0.5
150	0.75	0.5	0.5
200	0.75	0.5	0.5
250	0.75	0.5	0.5
300	0.75	0.5	0.5

リード4

姿勢	速度 (mm/s)	加速度 (G)	
		0.3	0.3
0	1.5	0.75	1.5
50	1.5	0.75	1.5
100	1.5	0.75	1.5
150	1.5	0.75	1.5
200	1.5	0.75	1.5

リード2

姿勢	速度 (mm/s)	加速度 (G)	
		0.3	0.3
0	3	1.5	1.5
25	3	1.5	1.5
50	3	1.5	1.5
75	3	1.5	1.5
100	3	1.5	1.5

環境温度が5℃以下の場合、下記の速度以下でご使用ください。

- ・リード6: 250mm/s以下
- ・リード4: 150mm/s以下
- ・リード2: 75mm/s以下

■食品機械用グリース仕様 可搬質量の単位はkgです。

リード6

姿勢	速度 (mm/s)	加速度 (G)	
		0.3	0.3
0	0.75	0.5	0.5
50	0.75	0.5	0.5
100	0.75	0.5	0.5
150	0.75	0.5	0.5
200	0.75	0.5	0.5
250	0.75	0.5	0.5
300	0.75	0.5	0.5

リード4

姿勢	速度 (mm/s)	加速度 (G)	
		0.3	0.3
0	1.5	0.75	1.5
50	1.5	0.75	1.5
100	1.5	0.75	1.5
150	1.5	0.75	1.5
200	1.5	0.75	1.5

リード2

姿勢	速度 (mm/s)	加速度 (G)	
		0.3	0.3
0	3	1.5	1.5
25	3	1.5	1.5
50	3	1	1
75	3	1	1
100	3	1	1

環境温度が15℃以下の場合、下記の速度以下でご使用ください。

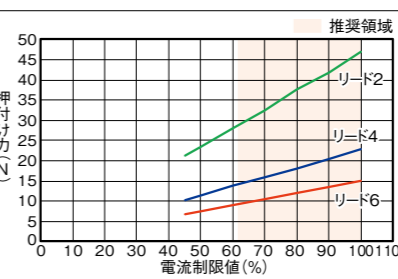
- ・リード6: 250mm/s以下
- ・リード4: 50mm/s以下
- ・リード2: 50mm/s以下

■ストロークと最高速度

リード (mm)	25~100 (25mmごと)	100~300 (50mmごと)
6	300	-
4	200	-
2	100	-

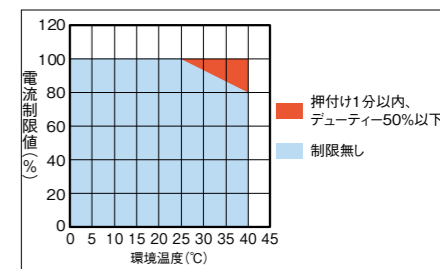
(単位はmm/s)

■押付け力と電流制限値の相関図



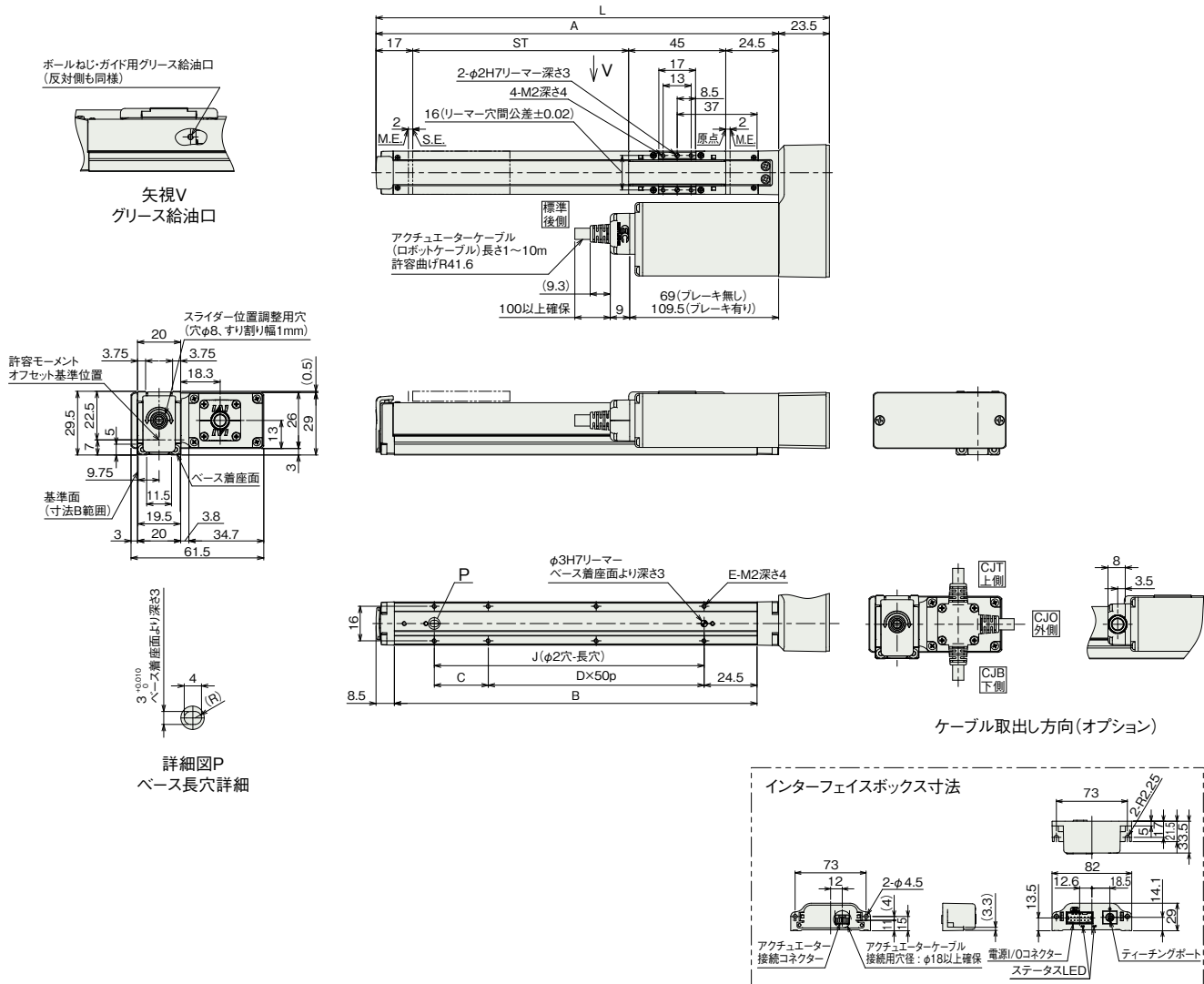
■押付け動作時の注意点

高温環境での高推力押付け動作時は、グラフの制限値内で使用してください。



(注) 原点復帰を行った場合は、スライダがM.E.まで移動しますので周囲との干渉にご注意ください。
 (注) ケーブルを固定してケーブルの根元部分が動かないようにしてください。
 ケーブルの分離と交換が可能です。(ケーブルボックス内コネクタ接続)
 ケーブル取出し方向(オプション)はケーブルボックスの方向変更で変えることができます。
 (注) 下図はモーター左折返し仕様(ML)の場合です。

ST: ストローク
 M.E.: メカニカルエンド
 S.E.: ストロークエンド



■ストローク別寸法

ストローク	25	50	75	100	150	200	250	300
L	135	160	185	210	260	310	360	410
A	111.5	136.5	161.5	186.5	236.5	286.5	336.5	386.5
B	93	118	143	168	218	268	318	368
C	0	25	0	25	25	25	25	25
D	1	1	2	2	3	4	5	6
E	4	6	6	8	10	12	14	16
J	50	75	100	125	175	225	275	325

■ストローク別質量

ストローク	25	50	75	100	150	200	250	300
質量 (kg)	ブレーキ無し	0.35	0.36	0.38	0.40	0.43	0.49	0.52
	ブレーキ有り	0.42	0.44	0.46	0.47	0.50	0.57	0.60

■適応コントローラ

(注) ECシリーズはコントローラ内蔵です。内蔵コントローラの詳細は、27ページをご確認ください。