

EC-S3□B

二次電池
露点温度
-80℃

簡易防護

モーター
ストレート

本体幅
40
mm

24v
パルス
モーター

■型式項目

EC - **S3** □ **B** - □ - □ - □

シリーズ	タイプ	リード	仕様	ストローク	電源・I/Oケーブル長	オプション
		H 6mm M 4mm L 2mm	B 二次電池製造工程対応製品	50 ? 300 50mm ? 300mm (50mmごと)	電源・I/Oケーブル長 下記電源・I/Oケーブル長 価格表参照	オプション 下記オプション 価格表参照



(注) 上写真はモーター取付方向上側(MOT)です。

ストローク別価格表(標準価格)

ストローク (mm)	標準価格	ストローク (mm)	標準価格
50	-	200	-
100	-	250	-
150	-	300	-

オプション価格表(標準価格)

名称	オプション記号	参照頁	標準価格
RCON-EC接続仕様(注1)	ACR	507	-
ブレーキ	B	507	-
フード金具	FT	510	-
3ポジション切替仕様	MF	513	-
モーター取付方向変更(下側)(注2)	MOB	513	-
モーター取付方向変更(左側)(注2)	MOL	513	-
モーター取付方向変更(右側)(注2)	MOR	513	-
モーター取付方向変更(上側)(注2)	MOT	513	-
原点逆仕様	NM	516	-
PNP仕様(注1)	PN	516	-
スライダー部ローラー仕様	SR	518	-
ステンレス吸引継手取付け仕様(左側)(注3)	SVL	519	-
ステンレス吸引継手取付け仕様(右側)(注3)	SVR	519	-
電源2系統仕様(注1)	TMD2	519	-
バッテリーレス アプリアリュートエンコーダー仕様	WA	519	-
無線通信仕様	WL	519	-
無線軸動作対応仕様	WL2	519	-

(注1) RCON-EC接続仕様(ACR)選択時は、PNP仕様(PN)および電源2系統仕様(TMD2)を選択できません。

(注2) 型式項目のオプション欄に必ずいずれかの記号をご記入ください。

(注3) ステンレス吸引継手取付け仕様(左側)(SVL)とステンレス吸引継手取付け仕様(右側)(SVR)は同時に選択できません。

- 選定上の注意**
- ストロークが長くなると、ボールねじの危険回転数の関係から最高速度が低下します。「ストロークと最高速度」にて希望するストロークの最高速度をご確認ください。
 - 「メインスペック」の可搬質量は最大値を表記しています。詳細は「速度・加速度別可搬質量表」をご参照ください。
 - 押付け動作を行う場合は「押付け力と電流制限値の相関図」をご参照ください。押付け力は目安の値です。注意点は総合カタログ・1巻のページをご確認ください。
 - 取付け姿勢によっては注意が必要です。詳細は5ページをご確認ください。
 - 張出し負荷長の目安は、Ma・Mb・Mc方向100mm以下です。張出し負荷長については総合カタログ・2巻のページの説明をご確認ください。
 - 取付け物体の重心位置は、張出し距離の1/2以下としてください。張出し距離や負荷モーメントが許容値内であっても、動作中に異常な振動や音などが発生する場合は、動作条件を緩めてご使用ください。
 - e-ワイヤリングシステムとの接続方法は、カタログ「e-ワイヤリングシステム/現場置き電源(CJ0429)」の3ページをご参照ください。

電源・I/Oケーブル長価格表(標準価格)

標準コネクタケーブル

ケーブル記号	ケーブル長	ユーザー配線仕様 (パラ線)	RCON-EC接続仕様(注5) (両端コネクタ付き)
		CB-EC-PWBIO□□□-RB付属	CB-REC-PWBIO□□□-RB付属
0	ケーブル無し	- (注4)	-
1~3	1~3m	-	-
4~5	4~5m	-	-
6~7	6~7m	-	-
8~10	8~10m	-	-

(注4) 電源・I/Oコネクタのみ付属します。詳細は総合カタログ・2巻のページをご確認ください。

(注5) オプションでRCON-EC接続仕様(ACR)を選択した場合です。ただし、e-ワイヤリングシステムと接続する場合は、ケーブル無しを選択してください。

(注) ロボットケーブルです。

4方向コネクタケーブル

ケーブル記号	ケーブル長	ユーザー配線仕様 (パラ線)	RCON-EC接続仕様(注6) (両端コネクタ付き)
		CB-EC2-PWBIO□□□-RB付属	CB-REC2-PWBIO□□□-RB付属
S1~S3	1~3m	-	-
S4~S5	4~5m	-	-
S6~S7	6~7m	-	-
S8~S10	8~10m	-	-

(注6) オプションでRCON-EC接続仕様(ACR)を選択した場合です。ただし、e-ワイヤリングシステムと接続する場合は、選択できません。

(注) ロボットケーブルです。

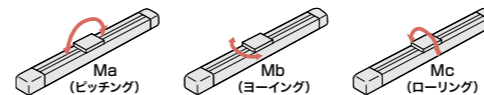
メインスペック

項目	内容	内容			
		6	4	2	
リード	ボールねじリード(mm)	6	4	2	
	可搬質量	最大可搬質量(kg)	2.5	4	6.5
		最高速度(mm/s)	255	170	85
		最低速度(mm/s)	8	5	3
		定格加減速度(G)	0.3	0.3	0.3
速度/加減速度	最高加減速度(G)	0.5	0.3	0.3	
	最大可搬質量(kg)	1	1.5	2.5	
	最高速度(mm/s)	255	170	85	
	最低速度(mm/s)	8	5	3	
垂直	定格加減速度(G)	0.3	0.3	0.3	
	最高加減速度(G)	0.3	0.3	0.3	
	押付け時最大推力(N)	45	68	136	
	押付け最高速度(mm/s)	20	20	20	
ブレーキ	ブレーキ仕様	無励磁作動電磁ブレーキ			
	ブレーキ保持力(kgf)	1	1.5	2.5	
	最小ストローク(mm)	50	50	50	
ストローク	最大ストローク(mm)	300	300	300	
	ストロークピッチ(mm)	50	50	50	

項目	内容
駆動方式	ボールねじ φ6mm 転造C10
繰返し位置決め精度	±0.02mm
ロストモーション	0.1mm以下
ベース	アルミニウム合金 黒色アルマイト処理
リニアガイド	直動無限循環型
静的許容モーメント	Ma: 9.5 N・m
	Mb: 13.5 N・m
	Mc: 15.1 N・m
動的許容モーメント(注7)	Ma: 3.8 N・m
	Mb: 5.4 N・m
	Mc: 6.1 N・m
使用周囲温度・湿度	10~40℃、85%RH以下(結露なきこと)
保護等級	IP20
耐振動・耐衝撃	4.9m/s ²
海外対応規格	CEマーク、RoHS指令、UL規格
モーター種類	パルスモーター(□28) (電源容量: 最大2.2A)
エンコーダー種類	インクリメンタル/バッテリーレスアプリアリュート
エンコーダーパルス数	800 pulse/rev
納期	ホームページ[納期照会]に記載

(注7) 基準定格寿命5,000kmの場合です。走行寿命は運転条件、取付け状態によって異なります。総合カタログ・1巻のページにて走行寿命をご確認ください。

スライダータイプモーメント方向



速度・加速度別可搬質量表

可搬質量の単位はkgです。

リード6

姿勢 速度 (mm/s)	水平		垂直
	加速度(G)		
	0.3	0.5	0.3
0	2.5	2	1
120	2.5	2	1
210	2.5	2	1
255	1.5	1	1

リード4

姿勢 速度 (mm/s)	水平		垂直
	加速度(G)		
	0.3	0.3	
0	4	1.5	
80	4	1.5	
140	4	1.5	
170	2.5	1.5	

リード2

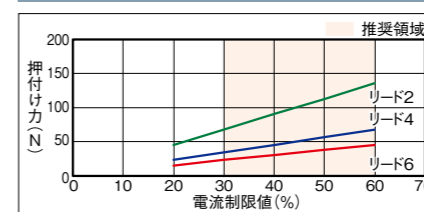
姿勢 速度 (mm/s)	水平		垂直
	加速度(G)		
	0.3	0.3	
0	6.5	2.5	
40	6.5	2.5	
70	6.5	2.5	
85	3.5	2.5	

ストロークと最高速度

リード (mm)	50~200 (50mmごと)	250 (mm)	300 (mm)
6	255	210	150
4	170	140	100
2	85	70	50

(単位はmm/s)

押付け力と電流制限値の相関図

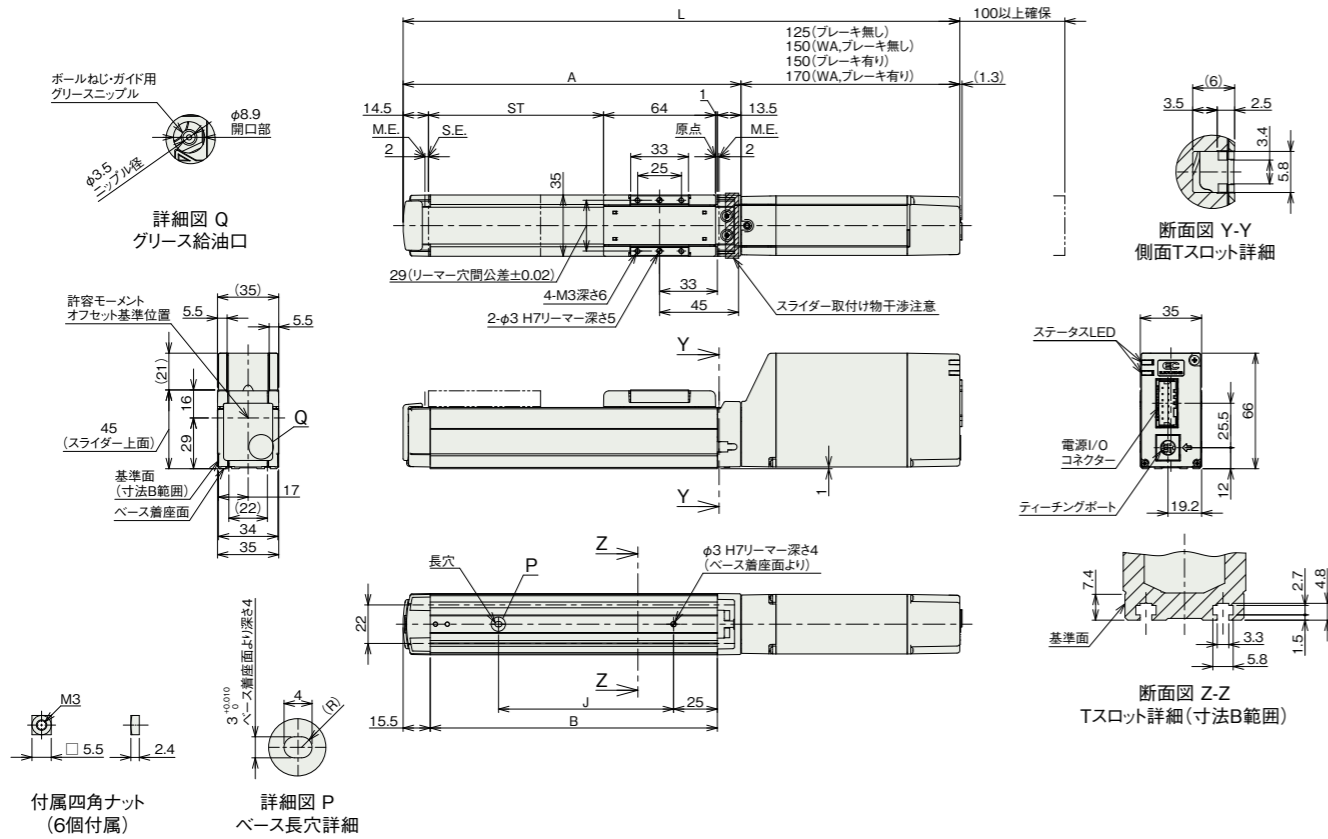


寸法図

CAD図面がホームページよりダウンロード出来ます。
www.iai-robot.co.jp



(注) 原点復帰を行った場合は、スライダがM.E.まで移動しますので周囲との干渉にご注意ください。
(注) 四角ナットにはナットホルダー(6個)が付属されます。
(注) 下図はモーター取付方向上側(MOT)の場合です。



■ストローク別寸法

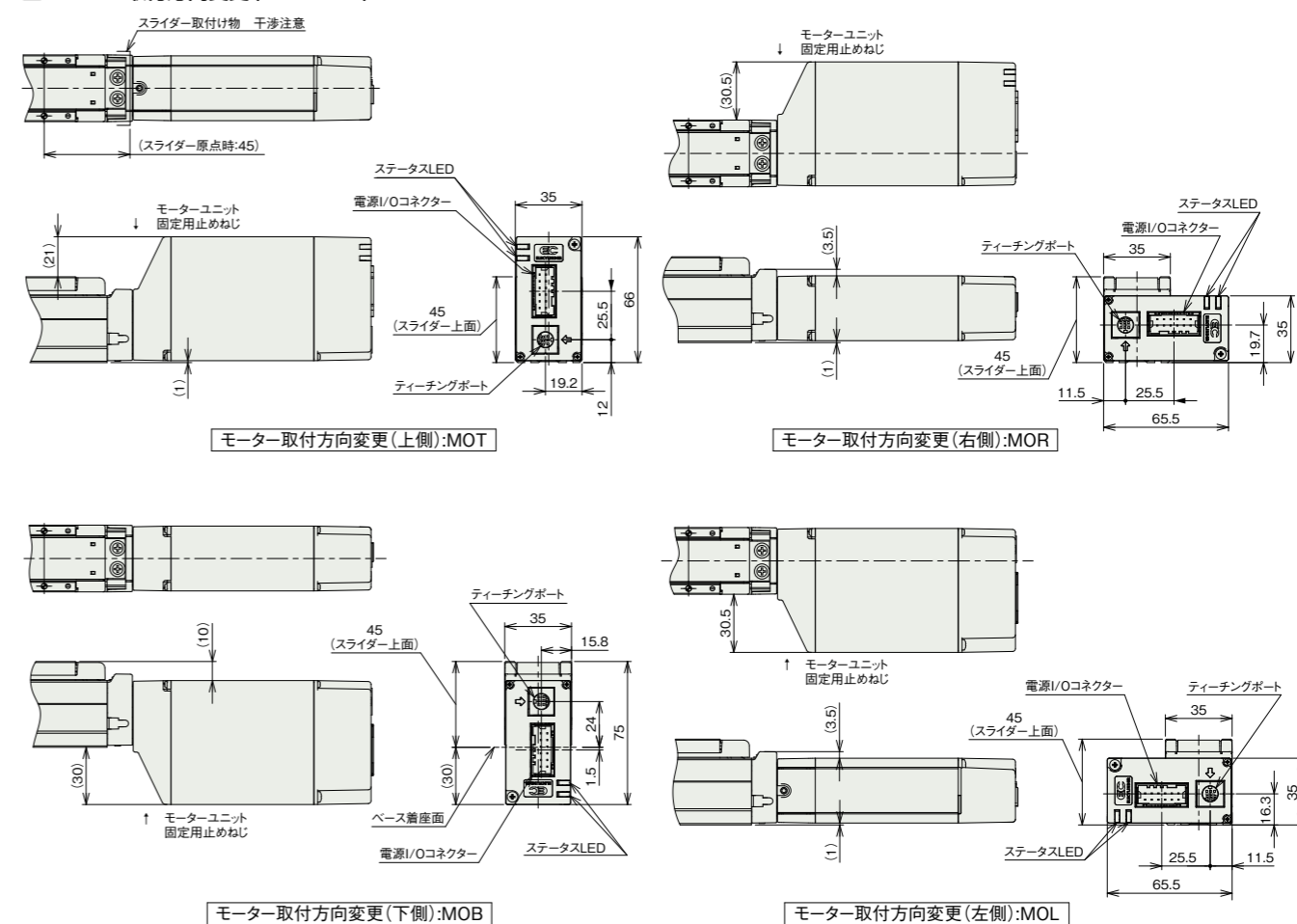
L	ストローク		50	100	150	200	250	300
	インクリメンタル	ブレーキ無し	268	318	368	418	468	518
	ブレーキ有り	293	343	393	443	493	543	
バッテリーレス アップリユート	ブレーキ無し	293	343	393	443	493	543	
	ブレーキ有り	313	363	413	463	513	563	
A		143	193	243	293	343	393	
B		114	164	214	264	314	364	
J		50	100	150	200	250	300	

■ストローク別質量

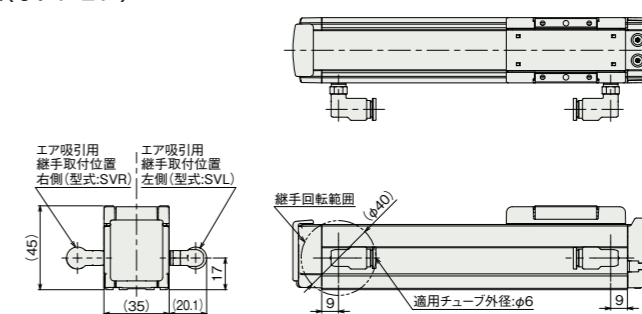
質量 (kg)	ストローク		50	100	150	200	250	300
		ブレーキ無し	0.7	0.8	0.9	1.0	1.1	1.2
	ブレーキ有り	0.8	0.9	1.0	1.1	1.2	1.3	

ST: ストローク
M.E.: メカニカルエンド
S.E.: ストロークエンド

■モーター取付方向変更(オプション)



■ステンレス吸引継手取付け仕様(オプション)



■適応コントローラー

(注) ECシリーズはコントローラー内蔵です。内蔵コントローラーの詳細は、総合カタログ・2巻のページをご確認ください。