

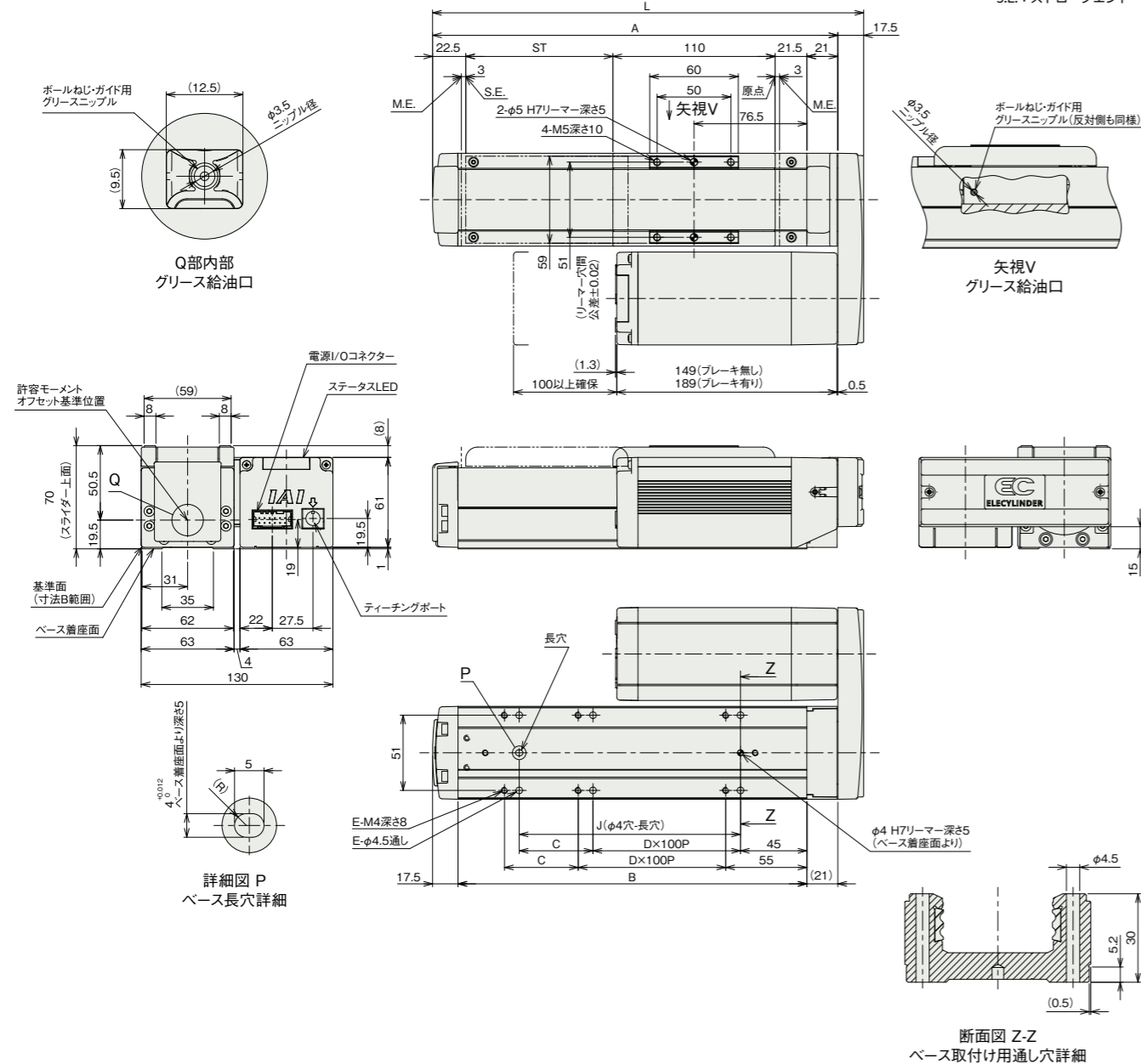
寸法図

CAD図面がホームページよりダウンロード出来ます。
www.iai-robot.co.jp



■EC-S6□AHR

(注) 原点復帰を行った場合は、スライダがM.E.まで移動しますので周囲との干渉にご注意ください。
(注) 下図はモーター左折返し仕様 (ML) です。



■ストローク別寸法

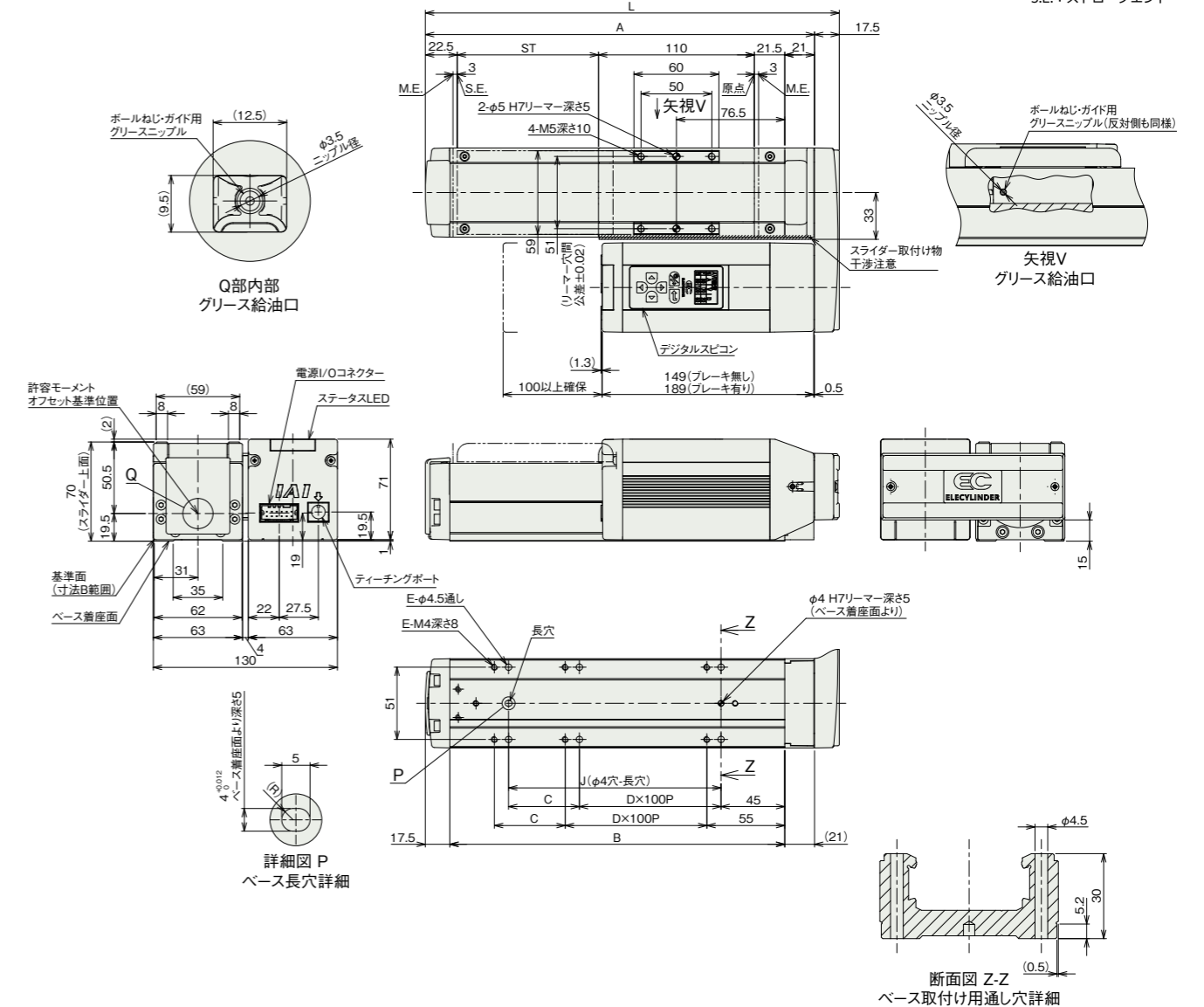
ストローク	50	100	150	200	250	300	350	400	450	500	550	600	650	700	750	800
L	242.5	292.5	342.5	392.5	442.5	492.5	542.5	592.5	642.5	692.5	742.5	792.5	842.5	892.5	942.5	992.5
A	225	275	325	375	425	475	525	575	625	675	725	775	825	875	925	975
B	186.5	236.5	286.5	336.5	386.5	436.5	486.5	536.5	586.5	636.5	686.5	736.5	786.5	836.5	886.5	936.5
C	0	50	0	50	0	50	0	50	0	50	0	50	0	50	0	50
D	1	1	2	2	3	3	4	4	5	5	6	6	7	7	8	8
E	4	6	6	8	8	10	10	12	14	14	16	16	18	18	20	20
J	100	150	200	250	300	350	400	450	500	550	600	650	700	750	800	850

■ストローク別質量

ストローク	50	100	150	200	250	300	350	400	450	500	550	600	650	700	750	800
質量 (kg)	2.3	2.5	2.7	2.9	3.2	3.4	3.6	3.8	4.1	4.3	4.5	4.7	5.0	5.2	5.4	5.6
	2.6	2.8	3.0	3.2	3.5	3.7	3.9	4.1	4.4	4.6	4.8	5.0	5.3	5.5	5.7	5.9

■EC-DS6□AHR<デジタルスピコン付き>

(注) 原点復帰を行った場合は、スライダがM.E.まで移動しますので周囲との干渉にご注意ください。
(注) 下図はモーター左折返し仕様 (ML) です。



■ストローク別寸法

ストローク	50	100	150	200	250	300	350	400	450	500	550	600	650	700	750	800
L	242.5	292.5	342.5	392.5	442.5	492.5	542.5	592.5	642.5	692.5	742.5	792.5	842.5	892.5	942.5	992.5
A	225	275	325	375	425	475	525	575	625	675	725	775	825	875	925	975
B	186.5	236.5	286.5	336.5	386.5	436.5	486.5	536.5	586.5	636.5	686.5	736.5	786.5	836.5	886.5	936.5
C	0	50	0	50	0	50	0	50	0	50	0	50	0	50	0	50
D	1	1	2	2	3	3	4	4	5	5	6	6	7	7	8	8
E	4	6	6	8	8	10	10	12	12	14	14	16	16	18	18	20
J	100	150	200	250	300	350	400	450	500	550	600	650	700	750	800	850

■ストローク別質量

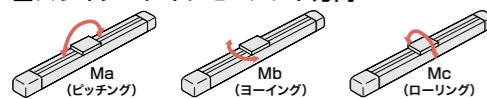
ストローク	50	100	150	200	250	300	350	400	450	500	550	600	650	700	750	800
質量 (kg)	2.3	2.5	2.7	2.9	3.2	3.4	3.6	3.8	4.1	4.3	4.5	4.7	5.0	5.2	5.4	5.6
	2.6	2.8	3.0	3.2	3.5	3.7	3.9	4.1	4.4	4.6	4.8	5.0	5.3	5.5	5.7	5.9

■メインスペック (ダブルスライダー仕様)

項目	内容		
リード	ボールねじリード (mm)	12 6 3	
水平	可搬質量	最大可搬質量 (kg) (省電力無効)	24 30 38
		最大可搬質量 (kg) (省電力有効)	12 18 23
	速度/加減速度	最高速度 (mm/s)	560 340 200
		最低速度 (mm/s)	15 8 4
		定格加減速度 (G)	0.3 0.3 0.3
垂直	可搬質量	最大可搬質量 (kg) (省電力無効)	- 4 14
		最大可搬質量 (kg) (省電力有効)	- 3 8
	速度/加減速度	最高速度 (mm/s)	- 280 170
		最低速度 (mm/s)	- 8 4
		定格加減速度 (G)	- 0.3 0.3
押付け	押付け時最大推力 (N)	112 224 449	
	押付け最高速度 (mm/s)	20 20 20	
ブレーキ	ブレーキ仕様	無励磁作動電磁ブレーキ	
	ブレーキ保持力 (kgf)	2.5 6 16	
ストローク	最小呼びストローク (mm)	200 200 200	
	最小有効ストローク (mm)	50 50 50	
	最大呼びストローク (mm)	800 800 800	
	最大有効ストローク (mm)	650 650 650	

(注) 呼びストローク：型式上のストローク
有効ストローク：実際に動作可能なストローク
(注) リード12は垂直設置できません。

■スライダータイプモーメント方向



■速度・加速度別可搬質量表 (ダブルスライダー仕様) ※出荷時は省電力設定無効です。詳細は1-23ページをご参照ください。

■省電力設定無効 (パワーモード) 可搬質量の単位はkgです。空欄は動作不可となります。

リード12

姿勢	水平					垂直	
	加速度 (G)					速度 (mm/s)	
速度 (mm/s)	0.3	0.5	0.7	1	0.3	0.5	
0	24	16	14	12			
80	24	16	14	12			
200	24	16	14	12			
320	24	16	10	8			
440	18	10	5	3			
560	7	4					

リード6

姿勢	水平					垂直	
	加速度 (G)					速度 (mm/s)	
速度 (mm/s)	0.3	0.5	0.7	1	0.3	0.5	
0	30	24	22	18	4	4	
40	30	24	22	18	4	4	
100	30	24	22	18	4	4	
160	30	24	22	18	4	4	
220	28	22	18	14	2	2	
280	26	20	3	1	2	1	
340	6	2					

リード3

姿勢	水平					垂直	
	加速度 (G)					速度 (mm/s)	
速度 (mm/s)	0.3	0.5	0.7	1	0.3	0.5	
0	38	33	33	33	14	14	
50	38	33	33	33	14	14	
80	38	33	33	28	14	14	
110	38	33	33	28	12	12	
140	36	31	28	24	11	10	
170	34	26	17	12	4.5	2	
200	18	5					

■省電力設定有効 (省エネモード) 可搬質量の単位はkgです。空欄は動作不可となります。

リード12

姿勢	水平			垂直
	加速度 (G)			速度 (mm/s)
速度 (mm/s)	0.3	0.7	0.3	
0	12	8		
80	12	8		
200	12	8		
320	12	6		
440	7	1		

リード6

姿勢	水平			垂直
	加速度 (G)			速度 (mm/s)
速度 (mm/s)	0.3	0.7	0.3	
0	18	12	3	
40	18	12	3	
100	18	12	3	
160	18	12	3	
220	12	10	1	
280	6	2		

リード3

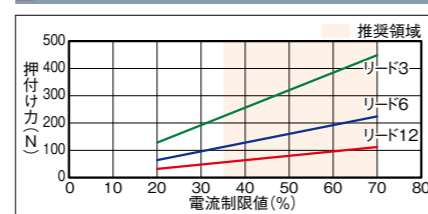
姿勢	水平			垂直
	加速度 (G)			速度 (mm/s)
速度 (mm/s)	0.3	0.7	0.3	
0	23	20	8	
20	23	20	8	
50	23	20	8	
80	23	20	8	
110	18	12	6	
140	10	6	1	
170	6			

■ストロークと最高速度 (ダブルスライダー仕様)

リード	呼びストローク (mm)	有効ストローク (mm)	省電力設定 (50mmごと)	200~400	450	500	550	600	650	700	750	800
12	無効			560				515	445	390	345	315
	有効		440					390	345	315		
6	無効		340<280>	285<220>	255	220	190	170	140			
	有効		280<220>	220	190	170	140					
3	無効		200<170>	170	145	125	110	95	85	70		
	有効		170<140>	145<110>	125	110	95	85	70			

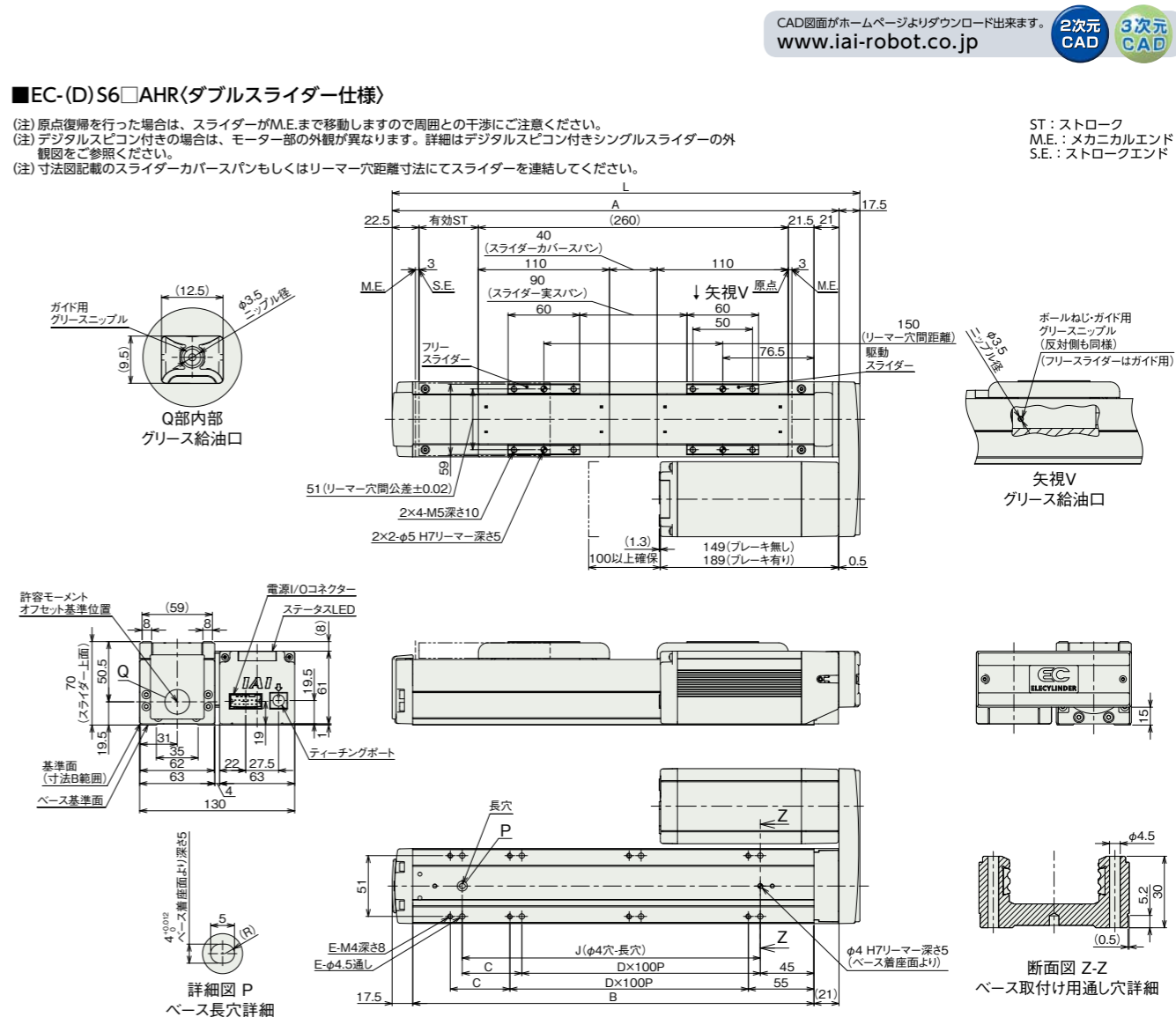
(注) <>内は垂直使用の場合です。
(注) 呼びストローク：型式上のストローク
有効ストローク：実際に動作可能なストローク

■押付け力と電流制限値の相関図 (ダブルスライダー仕様)



(注) シングルスライダー仕様と同じ値です。

■寸法図 (ダブルスライダー仕様)



■ストローク別寸法

呼びストローク	200	250	300	350	400	450	500	550	600	650	700	750	800
有効ストローク	50	100	150	200	250	300	350	400	450	500	550	600	650
L	392.5	442.5	492.5	542.5	592.5	642.5	692.5	742.5	792.5	842.5	892.5	942.5	992.5
A	375	425	475	525	575	625	675	725	775	825	875	925	975
B	336.5	386.5	436.5	486.5	536.5	586.5	636.5	686.5	736.5	786.5	836.5	886.5	936.5
C	50	0	50	0	50	0	50	0	50	0	50	0	50
D	2	3	3	4	4	5	5	6	6	7	7	8	8
E	8	8	10	10	12	12	14	14	16	16	18	18	20
J	250	300	350	400	450	500	550	600	650	700	750	800	850

(注) 呼びストローク：型式上のストローク
有効ストローク：実際に動作可能なストローク

■ストローク別質量

呼びストローク	200	250	300	350	400	450	500	550	600	650	700	750	800
有効ストローク	50	100	150	200	250	300	350	400	450	500	550	600	650
質量 (kg)	デジタルスピコン無し	ブレーキ無し	3.33	3.63	3.83	4.03	4.23	4.53	4.83	5.03	5.23	5.43	5.63
		ブレーキ有り	3.63	3.93	4.13	4.33	4.53	4.83	5.03	5.23	5.43	5.63	5.83
	デジタルスピコン有り	ブレーキ無し	3.33	3.63	3.83	4.03	4.23	4.53	4.73	4.93	5.13	5.33	5.53
		ブレーキ有り	3.63	3.93	4.13	4.33	4.53	4.83	5.03	5.23	5.43	5.63	5.83

(注) シングルスライダー仕様にてフリースライダー0.43kgを加えた質量です。

■適用コントローラー

(注) ECシリーズはコントローラー内蔵です。内蔵コントローラーの詳細は、2-769ページをご確認ください。