

EC-S6

EC-DS6

〈デジタルスピコン付き〉

簡易防護
モーター
ストレート
本体幅
60mm
24V
パルス
モーター

■型式項目

EC

シリーズ	タイプ	リード	ストローク	電源・I/Oケーブル長	オプション
S6	標準	S 20mm	50 50mm	下記電源・I/Oケーブル長 価格表参照	下記オプション 価格表参照
DS6	デジタルスピコン	H 12mm M 6mm L 3mm	400 400mm (50mmごと)		



ストローク別価格表(標準価格)

ストローク (mm)	標準価格		ストローク (mm)	標準価格	
	S6	DS6		S6	DS6
50	-	-	250	-	-
100	-	-	300	-	-
150	-	-	350	-	-
200	-	-	400	-	-

オプション価格表(標準価格)

名称	オプション記号	参照頁	標準価格
RCON-EC接続仕様(注1)	ACR	2-741	-
ブレーキ	B	2-741	-
フート金具	FT	2-748	-
指定グリス塗布仕様(注2)	G1/G5	2-752	-
原点逆仕様	NM	2-758	-
PNP仕様	PN	2-758	-
スライダ一部ローラー仕様(注3)	SR	2-761	-
電源2系統仕様	TMD2	2-762	-
ダブルスライダ仕様(注2)(注3)(注4)	W	2-157	-
バッテリーレス アプリケーションエンコーダー仕様	WA	2-763	-
無線通信仕様	WL	2-763	-
無線軸動対応仕様	WL2	2-763	-

(注1) RCON-EC接続仕様(ACR)選択時は、PNP仕様(PN)および電源2系統仕様(TMD2)を選択できません。
(注2) ダブルスライダ仕様(W)と指定グリス塗布仕様(G1/G5)は、併用できません。
(注3) スライダ一部ローラー仕様(SR)とダブルスライダ仕様(W)併用時は、スライダ一部ローラー仕様(SR)の金額が2倍になります。
(注4) 選択できないリードがあります。詳細は2-157ページをご参照ください。

選定上の注意

- ストロークが長くなると、ボールねじの危険回転数の関係から最高速度が低下します。「ストロークと最高速度」にて希望するストロークの最高速度をご確認ください。
- 「メインスペック」の可搬質量は最大値を表記しています。省電力設定を有効にする場合は、メインスペックが変わりますので、詳細は「速度・加速度別可搬質量表」をご参照ください。
- 押付け動作を行う場合は「押付け力と電流制限値の相関図」をご確認ください。押付け力は目安の値です。注意点は1-315ページをご確認ください。
- 使用周囲温度によって、デューティー比の制限が必要です。詳細は1-326ページをご参照ください。
- 取付け姿勢によっては注意が必要です。詳細は1-307ページをご確認ください。
- 張出し負荷長の目安は、Ma・Mb・Mc方向220mm以下(ダブルスライダ仕様時は440mm以下)です。張出し負荷長については2-109ページの説明をご確認ください。
- 取付け物体の重心位置は、張出し距離の1/2以下としてください。張出し距離や負荷モーメントが許容値内であっても、動作中に異常な振動や音などが発生する場合は、動作条件を繰ってご使用ください。
- ダブルスライダ仕様選択時の手配型式、注意事項は1-293ページをご確認ください。

電源・I/Oケーブル長価格表(標準価格)

■標準コネクタケーブル

ケーブル記号	ケーブル長	ユーザー配線仕様(パラ線)		RCON-EC接続仕様(注6)(両端コネクタ付き)	
		CB-EC-PWBIO□□□-RB付属	- (注5)	CB-REC-PWBIO□□□-RB付属	- (注5)
0	ケーブル無し	-	-	-	-
1~3	1~3m	-	-	-	-
4~5	4~5m	-	-	-	-
6~7	6~7m	-	-	-	-
8~10	8~10m	-	-	-	-

(注5) 端子台コネクタのみ付属します。詳細は2-775ページをご確認ください。
(注6) オプションでRCON-EC接続仕様(ACR)を選択した場合です。
(注) ロボットケーブルです。

4方向コネクタケーブル

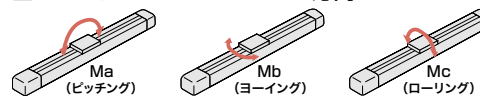
ケーブル記号	ケーブル長	ユーザー配線仕様(パラ線)		RCON-EC接続仕様(注7)(両端コネクタ付き)	
		CB-EC2-PWBIO□□□-RB付属	-	CB-REC2-PWBIO□□□-RB付属	-
S1~S3	1~3m	-	-	-	-
S4~S5	4~5m	-	-	-	-
S6~S7	6~7m	-	-	-	-
S8~S10	8~10m	-	-	-	-

(注7) オプションでRCON-EC接続仕様(ACR)を選択した場合です。
(注) ロボットケーブルです。

メインスペック

項目	内容					
	項目	内容				
リード	ボールねじリード(mm)	20	12	6	3	
	可搬質量	最大可搬質量(kg)(省電力無効)	15	26	32	40
		最大可搬質量(kg)(省電力有効)	8	14	20	25
		最高速度(mm/s)	800	700	450	225
		最低速度(mm/s)	25	15	8	4
水平	速度/加減速度	定格加減速度(G)	0.3	0.3	0.3	0.3
	最高加減速度(G)	1	1	1	1	
	可搬質量	最大可搬質量(kg)(省電力無効)	1	2.5	6	12.5
		最大可搬質量(kg)(省電力有効)	0.75	2	5	10
		最高速度(mm/s)	800	700	450	225
最低速度(mm/s)		25	15	8	4	
垂直	速度/加減速度	定格加減速度(G)	0.3	0.3	0.3	0.3
	最高加減速度(G)	0.5	0.5	0.5	0.5	
	可搬質量	最大可搬質量(kg)(省電力無効)	67	112	224	449
		最大可搬質量(kg)(省電力有効)	20	20	20	20
		最高速度(mm/s)	800	700	450	225
最低速度(mm/s)		25	15	8	4	
押付け	押付け時最大推力(N)	67	112	224	449	
	押付け最高速度(mm/s)	20	20	20	20	
ブレーキ	ブレーキ仕様	無励磁作動電磁ブレーキ				
	ブレーキ保持力(kgf)	1	2.5	6	12.5	
ストローク	最小ストローク(mm)	50	50	50	50	
	最大ストローク(mm)	400	400	400	400	
	ストロークピッチ(mm)	50	50	50	50	

スライダタイプモーメント方向



速度・加速度別可搬質量表 ※出荷時は省電力設定無効です。詳細は1-23ページをご参照ください。

■省電力設定無効(パワーモード) 可搬質量の単位はkgです。空欄は動作不可となります。

リード20

姿勢 速度 (mm/s)	水平			垂直		
	加速度(G)			加速度(G)		
	0.3	0.5	0.7	1	0.3	0.5
0	15	10	8	7	1	1
160	15	10	8	7	1	1
320	12	10	8	6	1	1
480	12	9	8	6	1	1
640	12	8	6	5	1	1
800	10	6.5	4.5	3	1	1

リード12

姿勢 速度 (mm/s)	水平			垂直		
	加速度(G)			加速度(G)		
	0.3	0.5	0.7	1	0.3	0.5
0	26	18	16	14	2.5	2.5
80	26	18	16	14	2.5	2.5
160	26	18	16	14	2.5	2.5
240	26	18	14	12	2.5	2.5
320	26	18	12	10	2.5	2.5
400	20	12	8	7	2.5	2.5
480	15	9	5	4	2	1

リード6

姿勢 速度 (mm/s)	水平			垂直		
	加速度(G)			加速度(G)		
	0.3	0.5	0.7	1	0.3	0.5
0	32	26	24	20	6	6
40	32	26	24	20	6	6
80	32	26	24	20	6	6
120	32	26	24	20	6	6
160	32	26	24	20	6	6
200	32	26	24	20	6	6
240	32	26	24	15	6	5.5
280	32	20	18	12	5	4.5
320	22	12	11	8	3.5	3.5
360	15	8	6	4	2	2

リード3

姿勢 速度 (mm/s)	水平			垂直		
	加速度(G)			加速度(G)		
	0.3	0.5	0.7	1	0.3	0.5
0	40	35	35	35	12.5	12.5
50	40	35	35	35	12.5	12.5
100	40	35	35	30	12.5	12.5
150	40	35	35	30	12.5	12.5
200	40	35	35	28	12.5	12.5
250	40	32	32	24	12.5	12
300	35	28	23	20	10	9
350	28	20	16	12	6	6

■省電力設定有効(省エネモード) 可搬質量の単位はkgです。

リード20

姿勢 速度 (mm/s)	水平			垂直		
	加速度(G)			加速度(G)		
	0.3	0.7	0.3	0.7	0.3	0.3
0	8	5	0.75	8	5	0.75
160	8	5	0.75	8	5	0.75
320	8	5	0.75	8	5	0.75
480	8	4	0.75	8	4	0.75
640	6	3	0.75	6	3	0.75
800	4	1.5	0.75	4	1.5	0.75

リード12

姿勢 速度 (mm/s)	水平			垂直		
	加速度(G)			加速度(G)		
	0.3	0.7	0.3	0.7	0.3	0.3
0	14	10	2	14	10	2
80	14	10	2	14	10	2
160	14	10	2	14	10	2
240	14	10	2	14	10	2
320	14	10	2	14	10	2
400	11	7	1.5	11	7	1.5
480	7	2.5	1	7	2.5	1
560	4	1	0.5	4	1	0.5

リード6

姿勢 速度 (mm/s)	水平			垂直		
	加速度(G)			加速度(G)		
	0.3	0.7	0.3	0.7	0.3	0.3
0	20	14	5	20	14	5
40	20	14	5	20	14	5
80	20	14	5	20	14	5
120	20	14	5	20	14	5
160	20	14	5	20	14	5
200	16	14	4	16	14	4
240	13	7	2.5	13	7	2.5
280	10	1	1	10	1	1

リード3

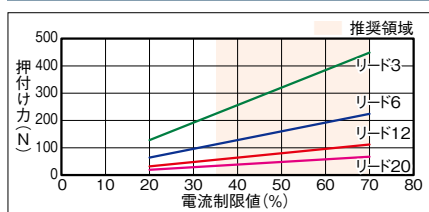
姿勢 速度 (mm/s)	水平			垂直		
	加速度(G)			加速度(G)		
	0.3	0.7	0.3	0.7	0.3	0.3
0	25	22	10	25	22	10
50	25	22	10	25	22	10
100	25	22	10	25	22	10
150	25	22	10	25	22	10
200	25	22	10	25	22	10
250	20	14	8	20	14	8
300	15	11	5	15	11	5
350	11	9	2	11	9	2

ストロークと最高速度

リード (mm)	省電力設定	最高速度 (mm/s)					
		50~200 (50mmごと)	250	300	350	400	
20	無効	800	727	666	615	566	
	有効	800	727	666	615	566	
12	無効	700	521	392	305	305	
	有効	680	521	392	305	305	
6	無効	450	371	265	199	155	
	有効	340	265	199	155	155	
3	無効	225	188	134	100	78	
	有効	170	134	100	78	78	

(単位:mm/s)

押付け力と電流制限値の相関図



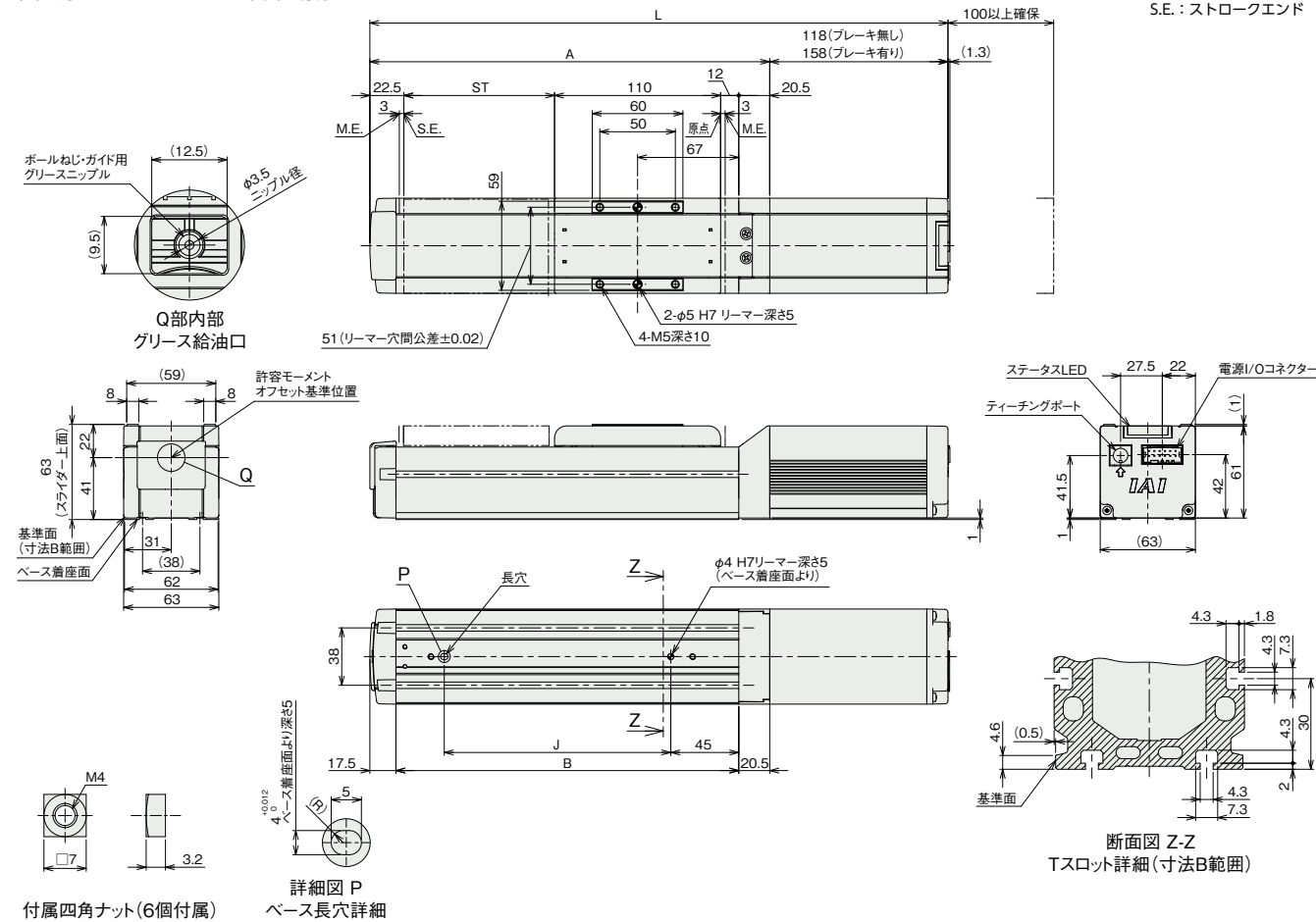
■ 寸法図

CAD図面がホームページよりダウンロード出来ます。
www.iai-robot.co.jp



■ EC-S6

(注) 原点復帰を行った場合は、スライダがM.E.まで移動しますので周囲との干渉にご注意ください。
(注) 四角ナットにはナットホルダー(6個)が付属されます。



付属四角ナット(6個付属)

■ ストローク別寸法

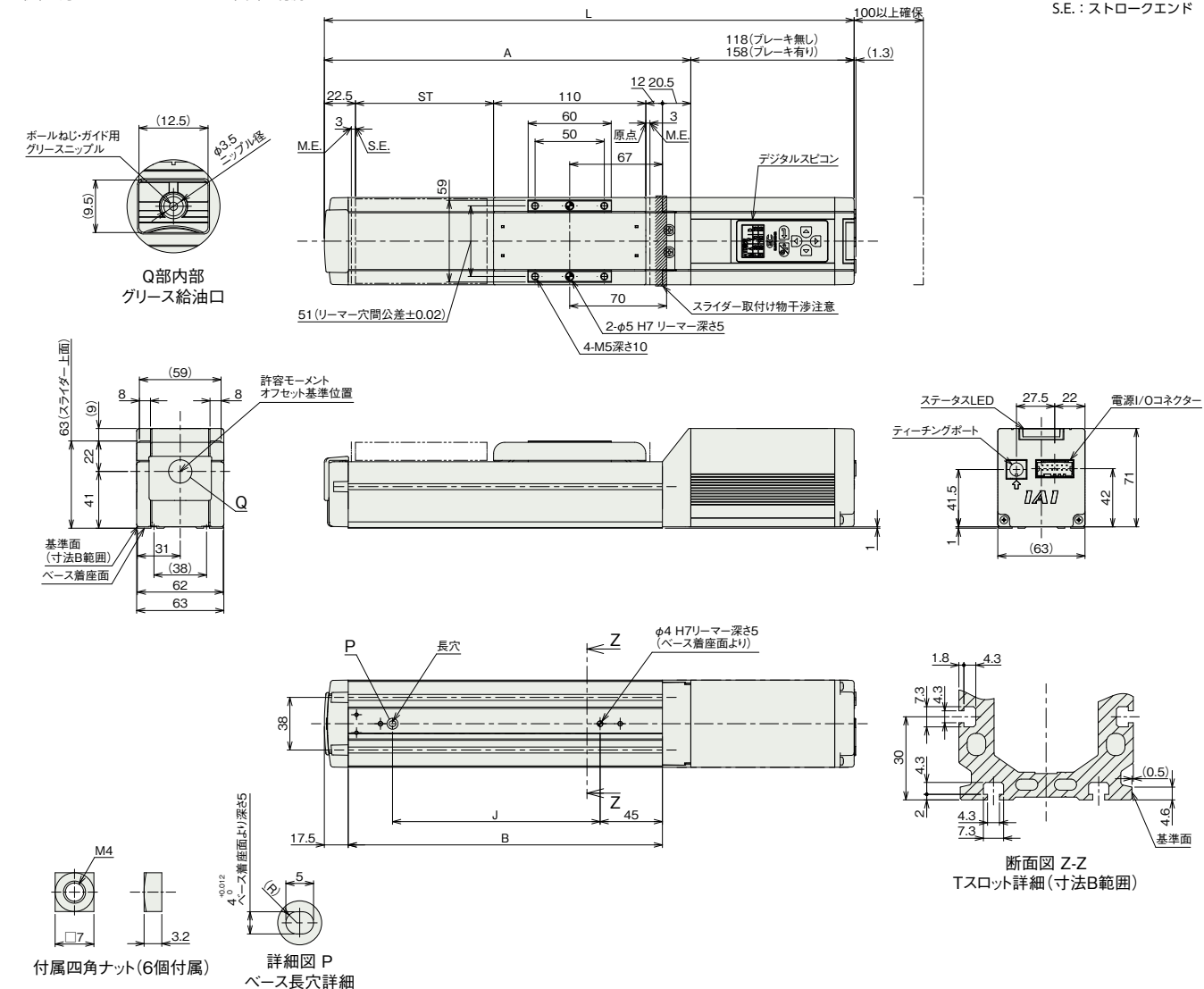
ストローク		50	100	150	200	250	300	350	400
L	ブレーキ無し	333	383	433	483	533	583	633	683
	ブレーキ有り	373	423	473	523	573	623	673	723
A		215	265	315	365	415	465	515	565
B		177	227	277	327	377	427	477	527
J		100	150	200	250	300	350	400	450

■ ストローク別質量

ストローク		50	100	150	200	250	300	350	400
質量 (kg)	ブレーキ無し	1.8	2.0	2.2	2.4	2.6	2.8	3.0	3.2
	ブレーキ有り	2.0	2.2	2.4	2.6	2.8	3.0	3.2	3.4

■ EC-DS6(デジタルスピコン付き)

(注) 原点復帰を行った場合は、スライダがM.E.まで移動しますので周囲との干渉にご注意ください。
(注) 四角ナットにはナットホルダー(6個)が付属されます。



■ ストローク別寸法

ストローク		50	100	150	200	250	300	350	400
L	ブレーキ無し	333	383	433	483	533	583	633	683
	ブレーキ有り	373	423	473	523	573	623	673	723
A		215	265	315	365	415	465	515	565
B		177	227	277	327	377	427	477	527
J		100	150	200	250	300	350	400	450

■ ストローク別質量

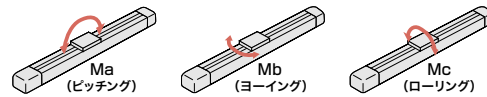
ストローク		50	100	150	200	250	300	350	400
質量 (kg)	ブレーキ無し	1.8	2.0	2.2	2.4	2.6	2.8	3.0	3.2
	ブレーキ有り	2.1	2.3	2.5	2.7	2.9	3.1	3.3	3.5

■メインスペック (ダブルスライダー仕様)

項目		内容			
リード	ボールねじリード (mm)	12	6	3	
	可搬質量	最大可搬質量 (kg) (省電力無効)	24	30	38
		最大可搬質量 (kg) (省電力有効)	12	18	23
		最高速度 (mm/s)	700	450	225
	速度/加減速度	最低速度 (mm/s)	15	8	4
定格加減速度 (G)		0.3	0.3	0.3	
最高加減速度 (G)		1	1	1	
垂直	最大可搬質量 (kg) (省電力無効)	-	4	10	
	最大可搬質量 (kg) (省電力有効)	-	3	8	
	最高速度 (mm/s)	-	340	200	
	速度/加減速度	最低速度 (mm/s)	-	8	4
		定格加減速度 (G)	-	0.3	0.3
最高加減速度 (G)		-	0.5	0.5	
押付け	押付け時最大推力 (N)	112	224	449	
	押付け最高速度 (mm/s)	20	20	20	
ブレーキ	ブレーキ仕様	無励磁作動電磁ブレーキ			
	ブレーキ保持力 (kgf)	2.5	6	12.5	
	最小呼びストローク (mm)	200	200	200	
ストローク	最小有効ストローク (mm)	50	50	50	
	最大呼びストローク (mm)	400	400	400	
	最大有効ストローク (mm)	250	250	250	
	ストロークピッチ (mm)	50	50	50	

(注) 呼びストローク: 型式上のストローク
有効ストローク: 実際に動作可能なストローク
(注) リード12は垂直設置できません。

■スライダータイプモーメント方向



■速度・加速度別可搬質量表 (ダブルスライダー仕様) ※出荷時は省電力設定無効です。詳細は1-23ページをご参照ください。

■省電力設定無効 (パワーモード) 可搬質量の単位はkgです。空欄は動作不可となります。

リード12

姿勢	水平					垂直	
	速度 (mm/s)					加速度 (G)	
速度 (mm/s)	0.3	0.5	0.7	1	0.3	0.5	
0	24	16	14	12			
80	24	16	14	12			
200	24	16	14	12			
320	24	16	10	8			
440	20	12	8	6			
560	12	6	4	2			
700	5	1					

リード6

姿勢	水平					垂直	
	速度 (mm/s)					加速度 (G)	
速度 (mm/s)	0.3	0.5	0.7	1	0.3	0.5	
0	30	24	22	18	4	4	
40	30	24	22	18	4	4	
100	30	24	22	18	4	4	
160	30	24	22	18	4	4	
220	30	24	20	16	4	4	
280	28	22	18	10	3	3	
340	20	12	10	6	1	1	
400	6	4	1				
450	1						

リード3

姿勢	水平					垂直	
	速度 (mm/s)					加速度 (G)	
速度 (mm/s)	0.3	0.5	0.7	1	0.3	0.5	
0	38	33	33	33	10	10	
50	38	33	33	33	10	10	
80	38	33	33	28	10	10	
110	38	33	33	28	10	10	
140	38	33	30	26	10	10	
170	36	28	26	20	8	8	
200	30	22	14	9	3	2	
225	15	4	1				

■省電力設定有効 (省エネモード) 可搬質量の単位はkgです。空欄は動作不可となります。

リード12

姿勢	水平			垂直
	速度 (mm/s)			加速度 (G)
速度 (mm/s)	0.3	0.7	0.3	
0	12	8		
80	12	8		
200	12	8		
320	12	8		
440	9	3		
560	2			

リード6

姿勢	水平			垂直
	速度 (mm/s)			加速度 (G)
速度 (mm/s)	0.3	0.7	0.3	
0	18	12	3	
40	18	12	3	
100	18	12	3	
160	18	12	3	
220	14	12	2	
280	8	4		
340	1			

リード3

姿勢	水平			垂直
	速度 (mm/s)			加速度 (G)
速度 (mm/s)	0.3	0.7	0.3	
0	23	20	8	
20	23	20	8	
50	23	20	8	
80	23	20	8	
110	18	12	6	
140	12	8	3	
170	8	4	1	

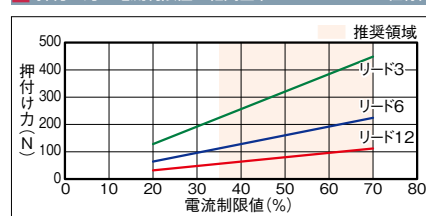
■ストロークと最高速度 (ダブルスライダー仕様)

リード	呼びストローク (mm)	有効ストローク (mm)	省電力設定 (mm)	200 (mm)	250 (mm)	300 (mm)	350 (mm)	400 (mm)
12	無効						700	
	有効						560	
6	無効				450 < 340 >			371 < 340 >
	有効				340 < 220 >			
3	無効				225 < 200 >			188
	有効				170			

(単位はmm/s)

(注) < >内は垂直使用の場合です。
(注) 呼びストローク: 型式上のストローク
有効ストローク: 実際に動作可能なストローク

■押付け力と電流制限値の相関図 (ダブルスライダー仕様)



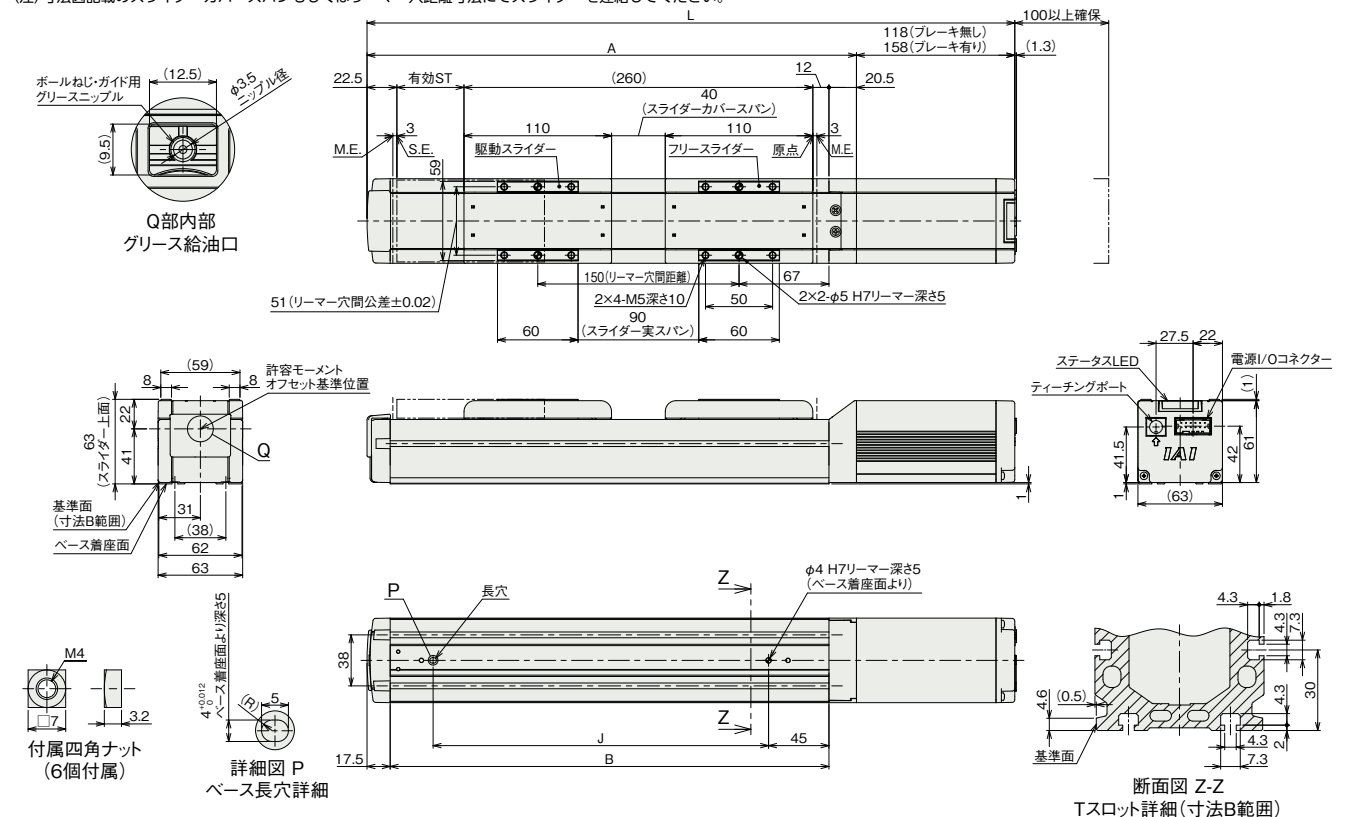
(注) シングルスライダー仕様と同じ値です。

■寸法図 (ダブルスライダー仕様)

■EC-(D)S6 (ダブルスライダー仕様)

(注) 原点復帰を行った場合は、スライダーがM.E.まで移動しますので周囲との干渉にご注意ください。
(注) 四角ナットにはナットホルダー(6個)が付属されます。
(注) デジタルスピコン付きの場合は、モーター部の外観が異なります。詳細はデジタルスピコン付きシングルスライダーの外観図をご参照ください。
(注) 寸法図記載のスライダーカバーもしくはリマナー穴距離寸法にてスライダーを連結してください。

ST: ストローク
M.E.: メカニカルエンド
S.E.: ストロークエンド



■ストローク別寸法

L	呼びストローク		200	250	300	350	400
	有効ストローク		50	100	150	200	250
	ブレーキ無し		483	533	583	633	683
	ブレーキ有り		523	573	623	673	723
A			365	415	465	515	565
B			327	377	427	477	527
J			250	300	350	400	450

(注) 呼びストローク: 型式上のストローク
有効ストローク: 実際に動作可能なストローク

■ストローク別質量

質量 (kg)	呼びストローク		200	250	300	350	400
	有効ストローク		50	100	150	200	250
	デジタルスピコン無し	ブレーキ無し	2.67	2.87	3.07	3.27	3.47
		ブレーキ有り	2.87	3.07	3.27	3.47	3.67
	デジタルスピコン有り	ブレーキ無し	2.67	2.87	3.07	3.27	3.47
		ブレーキ有り	2.97	3.17	3.37	3.57	3.77

(注) シングルスライダー仕様にてフリースライダー0.27kgを加えた質量です。

■適用コントローラー

(注) ECシリーズはコントローラー内蔵です。内蔵コントローラーの詳細は、2-769ページをご確認ください。