

EC-S6□R EC-DS6□R (デジタルスピコン付き)



EC		R		ストローク		電源・I/Oケーブル長		オプション	
シリーズ	タイプ	リード	仕様	50	50mm	電源・I/Oケーブル長	下配電源・I/Oケーブル長	下配オプション	下配オプション
S6	標準	S 20mm	R モーター折返し	50	50mm				
DS6	デジタルスピコン	H 12mm M 6mm L 3mm		400	400mm (50mmごと)				



(注) 上写真はモーター左折返し仕様 (ML) です。

ストローク別価格表 (標準価格)

ストローク (mm)	標準価格		ストローク (mm)	標準価格	
	S6□R	DS6□R		S6□R	DS6□R
50	-	-	250	-	-
100	-	-	300	-	-
150	-	-	350	-	-
200	-	-	400	-	-

オプション価格表 (標準価格)

名称	オプション記号	参照頁	標準価格
RCON-EC接続仕様 (注1)	ACR	2-741	-
ブレーキ	B	2-741	-
フート金具	FT	2-748	-
指定グリース塗布仕様 (注2)	G5	2-752	-
モーター左折返し仕様 (注3)	ML	2-755	-
モーター右折返し仕様 (注3)	MR	2-755	-
原点逆仕様	NM	2-758	-
PNP仕様	PN	2-758	-
スライダ一部ローラー仕様 (注4)	SR	2-761	-
スライダスパーサー仕様 (注2) (注5)	SS	2-761	-
電源2系統仕様	TMD2	2-762	-
ダブルスライダ仕様 (注2) (注4) (注6)	W	2-257	-
バッテリーレス アプリケーションエンコーダー仕様	WA	2-763	-
無線通信仕様	WL	2-763	-
無線軸動作対応仕様	WL2	2-763	-

(注1) RCON-EC接続仕様 (ACR) 選択時は、PNP仕様 (PN) および電源2系統仕様 (TMD2) を選択できません。
 (注2) ダブルスライダ仕様 (W) は指定グリース塗布仕様 (G5) およびスライダスパーサー (SS) と併用できません。
 (注3) 型式項目のオプション欄に必ずいずれかの型式をご記入ください。
 (注4) スライダ一部ローラー仕様 (SR) とダブルスライダ仕様 (W) 併用時は、スライダ一部ローラー仕様 (SR) の金額が2倍になります。
 (注5) DS6□Rのみ選択可能です。
 (注6) 選択できないリードがあります。詳細は2-257ページをご参照ください。

選定上の注意

- ストロークが長くなると、ボールねじの危険回転数の関係から最高速度が低下します。「ストロークと最高速度」にて希望するストロークの最高速度をご確認ください。
- 「メインスペック」の可搬質量は最大値を表記しています。省電力設定を有効にする場合は、メインスペックが変わりますので、詳細は「速度・加速度別可搬質量表」をご参照ください。
- 押付け動作を行う場合は「押付け力と電流制限値の相関図」をご参照ください。押付け力は目安の値です。注意点は1-315ページをご確認ください。
- 使用周囲温度によって、デューティ比の制限が必要です。詳細は1-326ページをご参照ください。
- 取付け姿勢によっては注意が必要です。詳細は1-307ページをご確認ください。
- 張出し負荷長の目安は、Ma・Mb・Mc方向220mm以下 (ダブルスライダ仕様時は440mm以下) です。張出し負荷長については2-109ページの説明をご確認ください。
- 取付け物体の重心位置は、張出し距離の1/2以下としてください。張出し距離や負荷モーメントが許容値内であっても、動作中に異常な振動や音などが発生する場合は、動作条件を繰めてご使用ください。
- ダブルスライダ仕様選択時の手配型式、注意事項は1-293ページをご参照ください。

電源・I/Oケーブル長価格表 (標準価格)

ケーブル記号	ケーブル長	ユーザー配線仕様 (バラ線)		RCON-EC接続仕様 (注8) (両端コネクタ付き)	
		CB-EC-PWBIO□□□-RB付属	CB-REC-PWBIO□□□-RB付属	CB-EC2-PWBIO□□□-RB付属	CB-REC2-PWBIO□□□-RB付属
0	ケーブル無し	-	(注7)	-	-
1~3	1~3m	-	-	-	-
4~5	4~5m	-	-	-	-
6~7	6~7m	-	-	-	-
8~10	8~10m	-	-	-	-

(注7) 端子台コネクタのみ付属します。詳細は2-775ページをご確認ください。
 (注8) オプションでRCON-EC接続仕様 (ACR) を選択した場合です。
 (注) ロボットケーブルです。

4方向コネクタケーブル

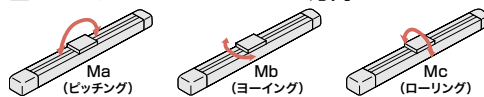
ケーブル記号	ケーブル長	ユーザー配線仕様 (バラ線)		RCON-EC接続仕様 (注9) (両端コネクタ付き)	
		CB-EC2-PWBIO□□□-RB付属	CB-REC2-PWBIO□□□-RB付属	CB-EC2-PWBIO□□□-RB付属	CB-REC2-PWBIO□□□-RB付属
S1~S3	1~3m	-	-	-	-
S4~S5	4~5m	-	-	-	-
S6~S7	6~7m	-	-	-	-
S8~S10	8~10m	-	-	-	-

(注9) オプションでRCON-EC接続仕様 (ACR) を選択した場合です。
 (注) ロボットケーブルです。

メインスペック

項目	内容	項目				
		20	12	6	3	
リード	ボールねじリード (mm)	15	12	6	3	
	可搬質量	最大可搬質量 (kg) (省電力無効)	15	26	32	40
		最大可搬質量 (kg) (省電力有効)	8	14	20	25
	速度/加減速度	最高速度 (mm/s)	800	700	450	225
		最低速度 (mm/s)	25	15	8	4
定格加減速度 (G)		0.3	0.3	0.3	0.3	
垂直	最高加減速度 (G)	1	1	1	1	
	可搬質量	最大可搬質量 (kg) (省電力無効)	1	2.5	6	12.5
		最大可搬質量 (kg) (省電力有効)	0.75	2	5	10
	速度/加減速度	最高速度 (mm/s)	800	700	400	225
		最低速度 (mm/s)	25	15	8	4
定格加減速度 (G)		0.3	0.3	0.3	0.3	
押付け	最高加減速度 (G)	0.5	0.5	0.5	0.5	
	押付け時最大推力 (N)	67	112	224	449	
ブレーキ	押付け最高速度 (mm/s)	20	20	20	20	
	ブレーキ仕様	無励磁作動電磁ブレーキ				
ストローク	ブレーキ保持力 (kgf)	1	2.5	6	12.5	
	最小ストローク (mm)	50	50	50	50	
ストローク	最大ストローク (mm)	400	400	400	400	
	ストロークピッチ (mm)	50	50	50	50	

スライダタイプモーメント方向



速度・加速度別可搬質量表 ※出荷時は省電力設定無効です。詳細は1-23ページをご参照ください。

省電力設定無効 (パワーモード)

可搬質量の単位はkgです。空欄は動作不可となります。

リード20	姿勢 (mm/s)	水平						垂直					
		加速度 (G)						加速度 (G)					
		0.3	0.5	0.7	1	0.3	0.5	0.3	0.5	0.7	1	0.3	0.5
0	15	10	8	7	1	1	0	26	18	16	14	2.5	2.5
160	15	10	8	7	1	1	80	26	18	16	14	2.5	2.5
320	12	10	8	6	1	1	200	26	18	16	14	2.5	2.5
480	12	9	8	6	1	1	320	26	18	14	12	2.5	2.5
640	12	6.5	6	5	1	1	440	26	18	12	9	2.5	2.5
800	9	5	4	3	1	1	560	18	12	7	5	2.5	2.5
							700	10	5	4	3	1.5	1

(注) 「G5」オプション選択時は注意事項参照

省電力設定有効 (省エネモード)

可搬質量の単位はkgです。空欄は動作不可となります。

リード20	姿勢 (mm/s)	水平			垂直		
		加速度 (G)			加速度 (G)		
		0.3	0.7	0.3	0.3	0.7	0.3
0	8	5	0.75	0	14	10	2
160	8	5	0.75	80	14	10	2
320	8	5	0.75	200	14	10	2
480	8	4	0.75	320	14	10	2
640	6	3	0.75	440	11	7	1.5
800	4	1.5	0.5	560	7	2.5	1
				680	2		

(注) 「G5」オプション選択時は注意事項参照

<「G5」(指定グリース塗布仕様) オプション選択時の注意事項>

使用周囲温度10℃以下で使用する場合は、下記の速度以下でご使用ください。

- ・リード12：440mm/s以下
- ・リード6：220mm/s以下
- ・リード3：110mm/s以下

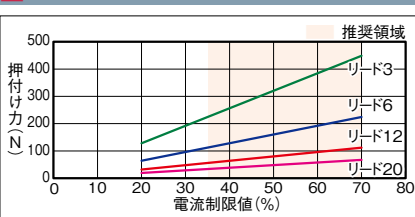
ストロークと最高速度

リード (mm)	省電力設定	50~200 (50mmごと)	250 (mm)	300 (mm)	350 (mm)	400 (mm)
20	無効	800	727	566		
	有効	800	727	566		
12	無効	700	521	392	305	
	有効	680<560>	521	392	305	
6	無効	450<400>	371	265	199	155
	有効	340	265	199	155	
3	無効	225	188	134	100	78
	有効	170	134	100	78	

(単位はmm/s)

(注) <>内は垂直使用の場合です。

押付け力と電流制限値の相関図



寸法図

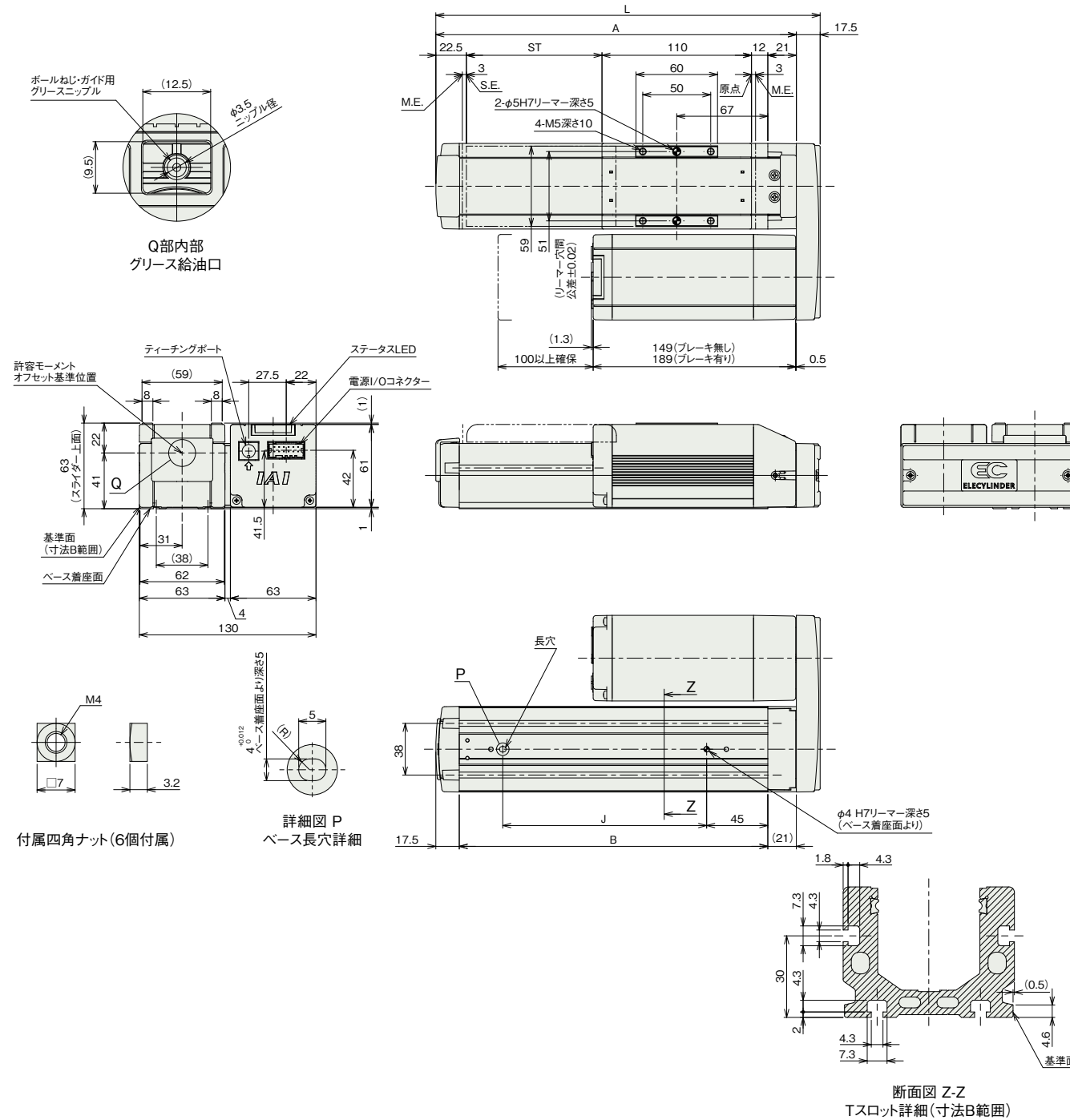
CAD図面がホームページよりダウンロード出来ます。
www.iai-robot.co.jp



■EC-S6□R

(注) 原点復帰を行った場合は、スライダがM.E.まで移動しますので周囲との干渉にご注意ください。
(注) 四角ナットにはナットホルダー(6個)が付属されます。
(注) 下図はモーター左折返し仕様(ML)です。

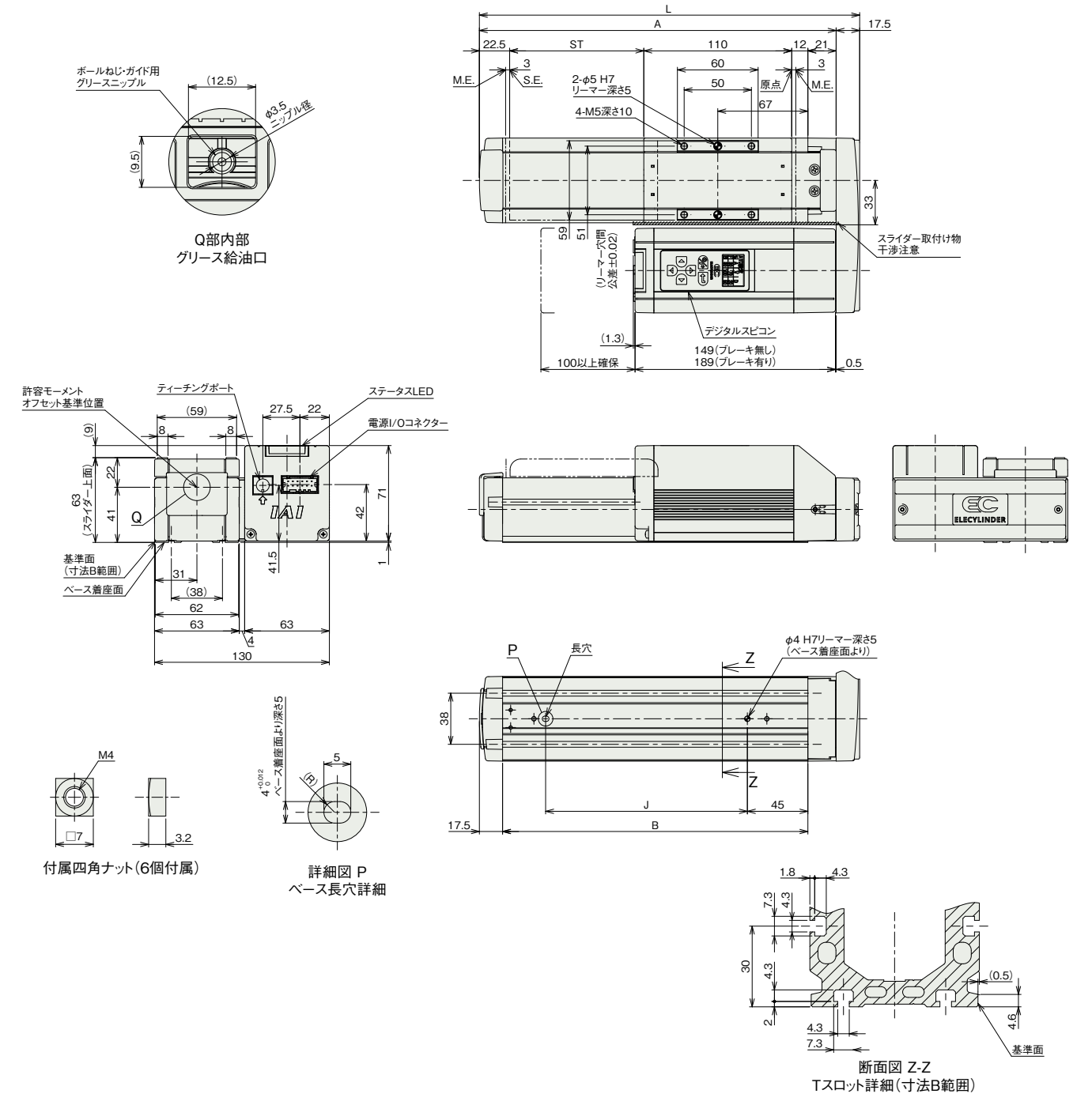
ST: ストローク
M.E.: メカニカルエンド
S.E.: ストロークエンド



■EC-DS6□R<デジタルスピコン付き>

(注) 原点復帰を行った場合は、スライダがM.E.まで移動しますので周囲との干渉にご注意ください。
(注) 四角ナットにはナットホルダー(6個)が付属されます。
(注) 下図はモーター左折返し仕様(ML)です。

ST: ストローク
M.E.: メカニカルエンド
S.E.: ストロークエンド



■ストローク別寸法

ストローク	50	100	150	200	250	300	350	400
L	233	283	333	383	433	483	533	583
A	215.5	265.5	315.5	365.5	415.5	465.5	515.5	565.5
B	177	227	277	327	377	427	477	527
J	100	150	200	250	300	350	400	450

■ストローク別質量

ストローク	50	100	150	200	250	300	350	400
質量 (kg)	ブレーキ無し	2.2	2.4	2.6	2.8	3	3.2	3.4
	ブレーキ有り	2.4	2.6	2.8	3	3.2	3.4	3.6

■ストローク別寸法

ストローク	50	100	150	200	250	300	350	400
L	233	283	333	383	433	483	533	583
A	215.5	265.5	315.5	365.5	415.5	465.5	515.5	565.5
B	177	227	277	327	377	427	477	527
J	100	150	200	250	300	350	400	450

■ストローク別質量

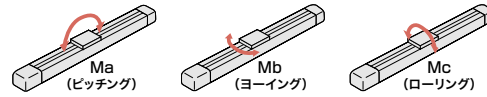
ストローク	50	100	150	200	250	300	350	400
質量 (kg)	ブレーキ無し	2.2	2.4	2.6	2.8	3.0	3.2	3.4
	ブレーキ有り	2.5	2.7	2.9	3.1	3.3	3.5	3.7

■メインスペック (ダブルスライダ仕様)

項目	内容			
リード	ボールねじリード (mm)	12 6 3		
水平	可搬質量	最大可搬質量 (kg) (省電力無効) 24 30 38 最大可搬質量 (kg) (省電力有効) 12 18 23		
	速度/加減速度	最高速度 (mm/s) 560 340 200 最低速度 (mm/s) 15 8 4 定格加減速度 (G) 0.3 0.3 0.3 最高加減速度 (G) 1 1 1		
		可搬質量	最大可搬質量 (kg) (省電力無効) - 4 10 最大可搬質量 (kg) (省電力有効) - 3 8	
		垂直	速度/加減速度	最高速度 (mm/s) - 280 170 最低速度 (mm/s) - 8 4 定格加減速度 (G) - 0.3 0.3 最高加減速度 (G) - 0.5 0.5
			押付け	押付け時最大推力 (N) 112 224 449 押付け最高速度 (mm/s) 20 20 20
ブレーキ	ブレーキ仕様		無励磁作動電磁ブレーキ	
	ブレーキ保持力 (kgf)		2.5 6 12.5	
	最小呼びストローク (mm)	200 200 200		
ストローク	最小有効ストローク (mm)	50 50 50		
	最大呼びストローク (mm)	400 400 400		
	最大有効ストローク (mm)	250 250 250		
	ストロークピッチ (mm)	50 50 50		

(注) 呼びストローク：型式上のストローク
有効ストローク：実際に動作可能なストローク
(注) リード12は垂直設置できません。

■スライダタイプモーメント方向



■速度・加速度別可搬質量表 (ダブルスライダ仕様) ※出荷時は省電力設定無効です。詳細は1-23ページをご参照ください。

■省電力設定無効 (パワーモード) 可搬質量の単位はkgです。空欄は動作不可となります。

リード12

姿勢	水平				垂直	
	加速度 (G)					
速度 (mm/s)	0.3	0.5	0.7	1	0.3	0.5
0	24	16	14	12		
80	24	16	14	12		
200	24	16	14	12		
320	24	16	10	8		
440	18	10	5	3		
560	7	4				

リード6

姿勢	水平				垂直	
	加速度 (G)					
速度 (mm/s)	0.3	0.5	0.7	1	0.3	0.5
0	30	24	22	18	4	4
40	30	24	22	18	4	4
100	30	24	22	18	4	4
160	30	24	22	18	4	4
220	28	22	18	14	2	2
280	26	20	3	1	2	1
340	6					

リード3

姿勢	水平				垂直	
	加速度 (G)					
速度 (mm/s)	0.3	0.5	0.7	1	0.3	0.5
0	38	33	33	33	10	10
50	38	33	33	33	10	10
80	38	33	33	28	10	10
110	38	33	33	28	10	10
140	36	31	28	24	8	8
170	34	26	17	12	2.5	2
200	18	5				

■省電力設定有効 (省エネモード) 可搬質量の単位はkgです。空欄は動作不可となります。

リード12

姿勢	水平			垂直
	加速度 (G)			
速度 (mm/s)	0.3	0.7	0.3	
0	12	8		
80	12	8		
200	12	8		
320	12	6		
440	7	1		

リード6

姿勢	水平			垂直
	加速度 (G)			
速度 (mm/s)	0.3	0.7	0.3	
0	18	12	3	
40	18	12	3	
100	18	12	3	
160	18	12	3	
220	12	10	1	
280	6	2		

リード3

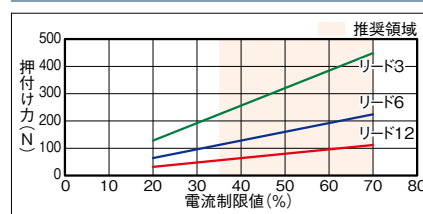
姿勢	水平			垂直
	加速度 (G)			
速度 (mm/s)	0.3	0.7	0.3	
0	23	20	8	
20	23	20	8	
50	23	20	8	
80	23	20	8	
110	18	12	6	
140	10	6	1	
170	6			

■ストロークと最高速度 (ダブルスライダ仕様)

リード	呼びストローク (mm)	有効ストローク (mm)	省電力設定 (mm)	200 (mm)	250 (mm)	300 (mm)	350 (mm)	400 (mm)
12	無効			560				
	有効			440				
6	無効			340<280>				
	有効			280<220>				
3	無効			200<170>			188<170>	
	有効			170<140>				

(注) <>内は垂直使用の場合です。
(注) 呼びストローク：型式上のストローク
有効ストローク：実際に動作可能なストローク

■押付け力と電流制限値の相関図 (ダブルスライダ仕様)



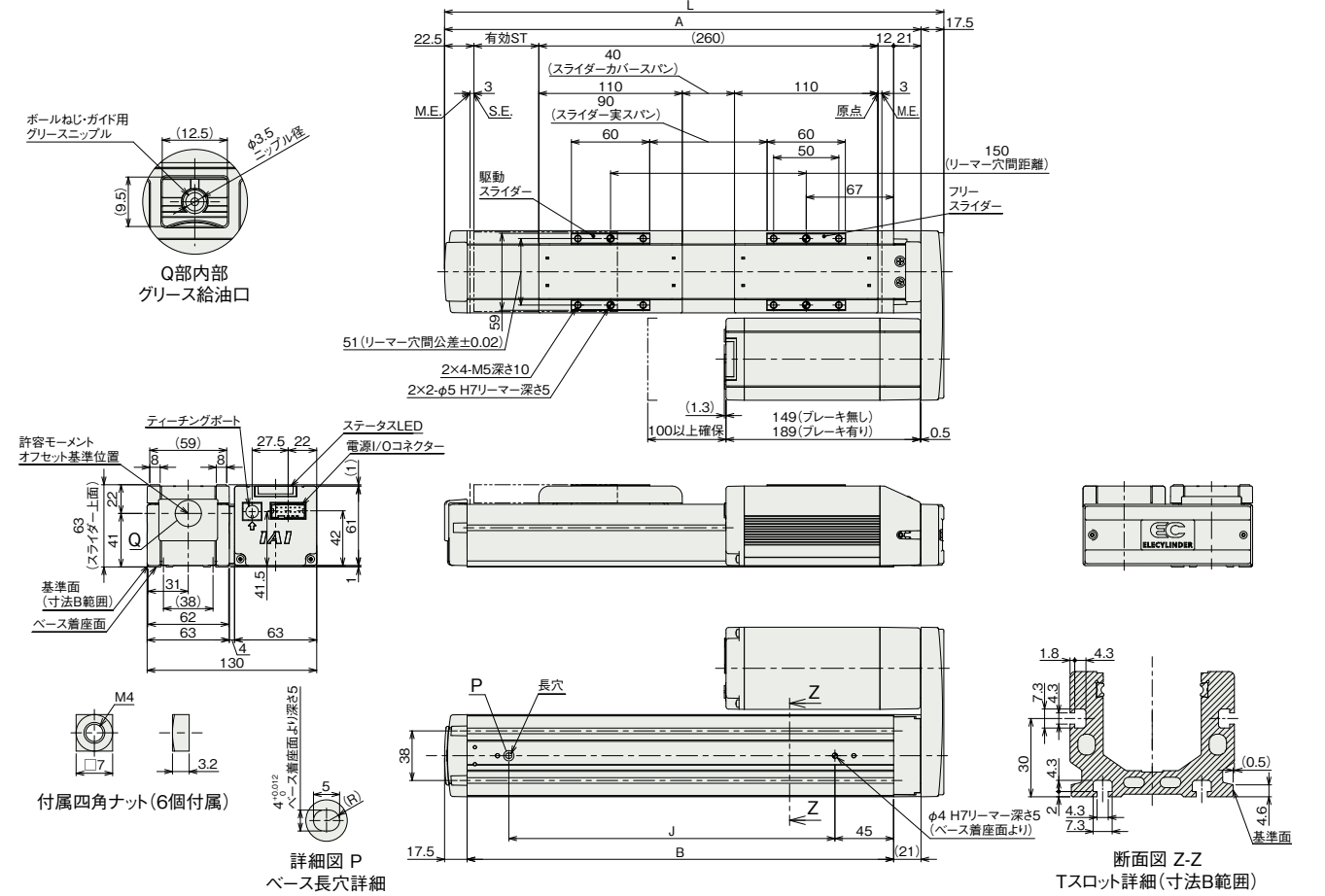
(注) シングルスライダ仕様と同じ値です。

■寸法図 (ダブルスライダ仕様)

■EC-(D)S6□R (ダブルスライダ仕様)

(注) 原点復帰を行った場合は、スライダがM.E.まで移動しますので周囲との干渉にご注意ください。
(注) 四角ナットにはナットホルダー(6個)が付属されます。
(注) デジタルスピコン付きの場合は、モーター部の外観が異なります。詳細はデジタルスピコン付きシングルスライダの外観図をご参照ください。
(注) 寸法図記載のスライダカバーもしくはリーマ穴距離寸法にてスライダを連結してください。

ST: ストローク
M.E.: メカニカルエンド
S.E.: ストロークエンド



■ストローク別寸法

呼びストローク	200	250	300	350	400
有効ストローク	50	100	150	200	250
L	383	433	483	533	583
A	365.5	415.5	465.5	515.5	565.5
B	327	377	427	477	527
J	250	300	350	400	450

(注) 呼びストローク：型式上のストローク
有効ストローク：実際に動作可能なストローク

■ストローク別質量

質量 (kg)	呼びストローク		200	250	300	350	400
	有効ストローク		50	100	150	200	250
	デジタルスピコン無し	ブレーキ無し	3.07	3.27	3.47	3.67	3.87
		ブレーキ有り	3.27	3.47	3.67	3.87	4.07
	デジタルスピコン有り	ブレーキ無し	3.07	3.27	3.47	3.67	3.87
		ブレーキ有り	3.37	3.57	3.77	3.97	4.17

(注) シングルスライダ仕様にフリースライダ0.27kgを加えた質量です。

■適用コントローラー

(注) ECシリーズはコントローラー内蔵です。内蔵コントローラーの詳細は、2-769ページをご確認ください。