

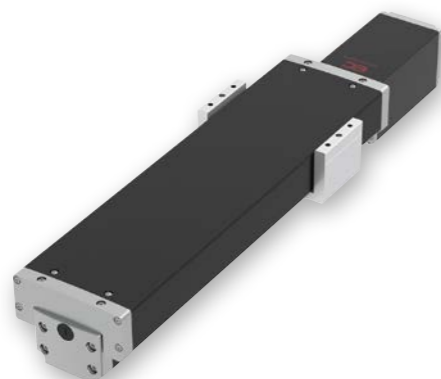
EC-S6□W

防塵・防滴
モーター・ストレート
本体幅 60mm
24Vパルスモーター

■型式項目

EC - S6 □ W

シリーズ	タイプ	リード	仕様	ストローク	電源・I/Oケーブル長	オプション
		S 20mm H 12mm M 6mm L 3mm	W 防塵防滴	50 ? 800 50mm ? 800mm (50mmごと)	下記電源・I/Oケーブル長 価格表参照	下記オプション 価格表参照



ストローク別価格表(標準価格)

ストローク (mm)	標準価格	ストローク (mm)	標準価格
50	-	450	-
100	-	500	-
150	-	550	-
200	-	600	-
250	-	650	-
300	-	700	-
350	-	750	-
400	-	800	-

(注) インターフェイスボックスが付属します。

オプション価格表(標準価格)

名称	オプション記号	参照頁	標準価格
アクチュエーターケーブル長 5m	AC5	2-625	-
RCON-EC接続仕様(注1)	ACR	2-625	-
エアパーシール継手付き仕様(左側)	APL	2-625	-
エアパーシール継手付き仕様(右側)	APR	2-625	-
ブレーキ	B	2-625	-
フット金具	FT	2-631	-
指定グリース塗布仕様	G5	2-635	-
原点逆仕様	NM	2-638	-
PNP仕様	PN	2-638	-
電源2系統仕様	TMD2	2-641	-
バッテリーレス	WA	2-642	-
アプソリュートエンコーダー仕様	WA	2-642	-
無線通信仕様	WL	2-642	-
無線軸動作対応仕様	WL2	2-643	-
ワイパーシール取付け仕様(注2)	WS	2-643	-

(注1) RCON-EC接続仕様(ACR)選択時は、PNP仕様(PN)および電源2系統仕様(TMD2)を選択できません。

(注2) ワイパーシール取付け仕様(WS)選択時は、「速度・加速度別可搬質量」[ストロークと最高速度]「押付け力と電流制限値の相関図」が異なります。詳細は2-599ページを参照ください。

選定上の注意

- ストロークが長くなると、ボールねじの危険回転数の関係から最高速度が低下します。「ストロークと最高速度」にて希望するストロークの最高速度をご確認ください。
- 「メインスペック」の可搬質量は最大値を表記しています。省電力設定を有効にする場合は、メインスペックが変わりますので、詳細は「速度・加速度別可搬質量表」をご参照ください。
- 押付け動作を行う場合は「押付け力と電流制限値の相関図」をご参照ください。押付け力は目安の値です。
- 使用周囲温度によって、デューティ比の制限が必要です。詳細は1-306ページをご参照ください。
- 張出し負荷長の目安は、Ma・Mb・Mc方向 220mm以下です。張出し負荷長については2-103ページの説明をご確認ください。
- インターフェイスボックスは防塵防滴処理されていません。水のかからないところに設置してください。

電源・I/Oケーブル長価格表(標準価格)

(注) アクチュエーターケーブルと電源I/Oケーブルの長さは、合計が10m以下になるように選択してください。

標準コネクタケーブル

ケーブル記号	ケーブル長	ユーザー配線仕様(パラ線)	
		CB-EC-PWBIO□□□-RB付属	CB-REC-PWBIO□□□-RB付属
0	ケーブル無し	-	(注3)
1~3	1~3m	-	-
4~5	4~5m	-	-
6~7	6~7m	-	-
8	8m	-	-

(注3) 端子台コネクタのみ付属します。詳細は2-653ページをご確認ください。
(注4) オプションでRCON-EC接続仕様(ACR)を選択した場合です。
(注) ロボットケーブルです。

4方向コネクタケーブル

ケーブル記号	ケーブル長	ユーザー配線仕様(パラ線)	
		CB-EC2-PWBIO□□□-RB付属	CB-REC2-PWBIO□□□-RB付属
S1~S3	1~3m	-	-
S4~S5	4~5m	-	-
S6~S7	6~7m	-	-
S8	8m	-	-

(注5) オプションでRCON-EC接続仕様(ACR)を選択した場合です。
(注) ロボットケーブルです。

メインスペック

項目	内容	内容				
		20	12	6	3	
リード	ボールねじリード(mm)	20	12	6	3	
	可搬質量	最大可搬質量(kg)(省電力無効)	15	26	32	40
		最大可搬質量(kg)(省電力有効)	8	14	20	25
	速度/加減速度	最高速度(mm/s)(注6)	800[640]	700[560]	450[400]	225[200]
		最低速度(mm/s)	25	15	8	4
定格加減速度(G)		0.3	0.3	0.3	0.3	
押付け	最高加減速度(G)	1	1	1	1	
	押付け時最大推力(N)	67	112	224	449	
ブレーキ	押付け最高速度(mm/s)	20	20	20	20	
	ブレーキ仕様	無励磁作動電磁ブレーキ				
ストローク	ブレーキ保持力(kgf)	1	2.5	6	12.5	
	最小ストローク(mm)	50	50	50	50	
	最大ストローク(mm)	800	800	800	800	
	ストロークピッチ(mm)	50	50	50	50	

(注6) 【 】内はワイパーシール取付け仕様(WS)オプション付きの場合の数値です。

項目	内容	
駆動方式	ボールねじ φ10mm 転造C10	
繰返し位置決め精度	±0.05mm	
ロストモーション	-(2点間位置決め機能のため、表記できません。)	
リニアガイド	直動無限循環型	
静的許容モーメント	Ma: 11.6 N・m	
	Mb: 16.6 N・m	
	Mc: 23.3 N・m	
動的許容モーメント(注7)	Ma: 11.6 N・m	
	Mb: 16.6 N・m	
	Mc: 23.3 N・m	
主要部材質	ベース	材質: アルミ 黒色アルマイト処理
	スライダ	材質: アルミ 白色アルマイト処理
	トップカバー	材質: アルミ 黒色アルマイト処理
	アクチュエーターケーブル	塩化ビニル(PVC)
使用周囲温度・湿度	0~40℃、85%RH以下(結露なきこと)	
保護等級(注8)	IP43[IP54相当]	
耐振動・耐衝撃	4.9m/s ²	
海外対応規格	CEマーク、RoHS指令	
モーター種類	パルスモーター(□42) (電源容量: 最大4.2A)	
エンコーダー種類	インクリメンタル/バッテリーレスアプソリュート	
エンコーダーパルス数	800 pulse/rev	
納期	ホームページ[納期照会]に記載	

(注7) 基準定格寿命5,000kmの場合です。走行寿命は運転条件、取付け状態によって異なります。1-256ページにて走行寿命をご確認ください。

(注8) 【 】内はワイパーシール取付け仕様(WS)オプション付きの場合の数値です。

速度・加速度別可搬質量表 ※出荷時は省電力設定無効です。詳細は1-23ページをご参照ください。

■省電力設定無効(パワーモード) 可搬質量の単位はkgです。

リード20

姿勢 速度 (mm/s)	水平 加速度(G)			
	0.3	0.5	0.7	1
0	15	10	8	7
160	15	10	8	7
320	12	10	8	6
480	12	9	8	6
640	12	8	6	5
800	10	6.5	4.5	3

リード12

姿勢 速度 (mm/s)	水平 加速度(G)			
	0.3	0.5	0.7	1
0	26	18	16	14
80	26	18	16	14
200	26	18	16	14
320	26	18	14	12
440	26	18	12	10
560	20	12	8	7
700	15	9	5	4

リード6

姿勢 速度 (mm/s)	水平 加速度(G)			
	0.3	0.5	0.7	1
0	32	26	24	20
40	32	26	24	20
100	32	26	24	20
160	32	26	24	20
220	32	26	24	20
280	32	26	24	15
340	32	20	18	12
400	22	12	11	8
450	15	8	6	4

リード3

姿勢 速度 (mm/s)	水平 加速度(G)			
	0.3	0.5	0.7	1
0	40	35	35	35
50	40	35	35	35
80	40	35	35	30
110	40	35	35	30
140	40	35	35	28
170	40	32	32	24
200	35	28	23	20
225	28	20	16	12

■省電力設定有効(省エネモード) 可搬質量の単位はkgです。

リード20

姿勢 速度 (mm/s)	水平 加速度(G)	
	0.3	0.7
0	8	5
160	8	5
320	8	5
480	8	4
640	6	3
800	4	1.5

リード12

姿勢 速度 (mm/s)	水平 加速度(G)	
	0.3	0.7
0	14	10
80	14	10
200	14	10
320	14	10
440	11	7
560	7	2.5
680	4	1

リード6

姿勢 速度 (mm/s)	水平 加速度(G)	
	0.3	0.7
0	20	14
40	20	14
100	20	14
160	20	14
220	16	14
280	13	7
340	10	1

リード3

姿勢 速度 (mm/s)	水平 加速度(G)	
	0.3	0.7
0	25	22
20	25	22
50	25	22
80	25	22
110	20	14
140	15	11
170	11	9

ストロークと最高速度

リード (mm)	省電力設定	50~450 (50mmごと)	500 (mm)	550 (mm)	600 (mm)	650 (mm)	700 (mm)	750 (mm)	800 (mm)
20	無効	-	800	-	-	-	790	695	615
	有効	-	800	-	-	-	790	695	615
12	無効	700	665	560	490	425	375	330	-
	有効	680	665	560	490	425	375	330	-
6	無効	450	400	335	285	245	210	180	160
	有効	340	-	335	285	245	210	180	160
3	無効	225	200	165	140	120	105	90	80
	有効	170	-	165	140	120	105	90	80

(単位はmm/s)

押付け力と電流制限値の相関図

