

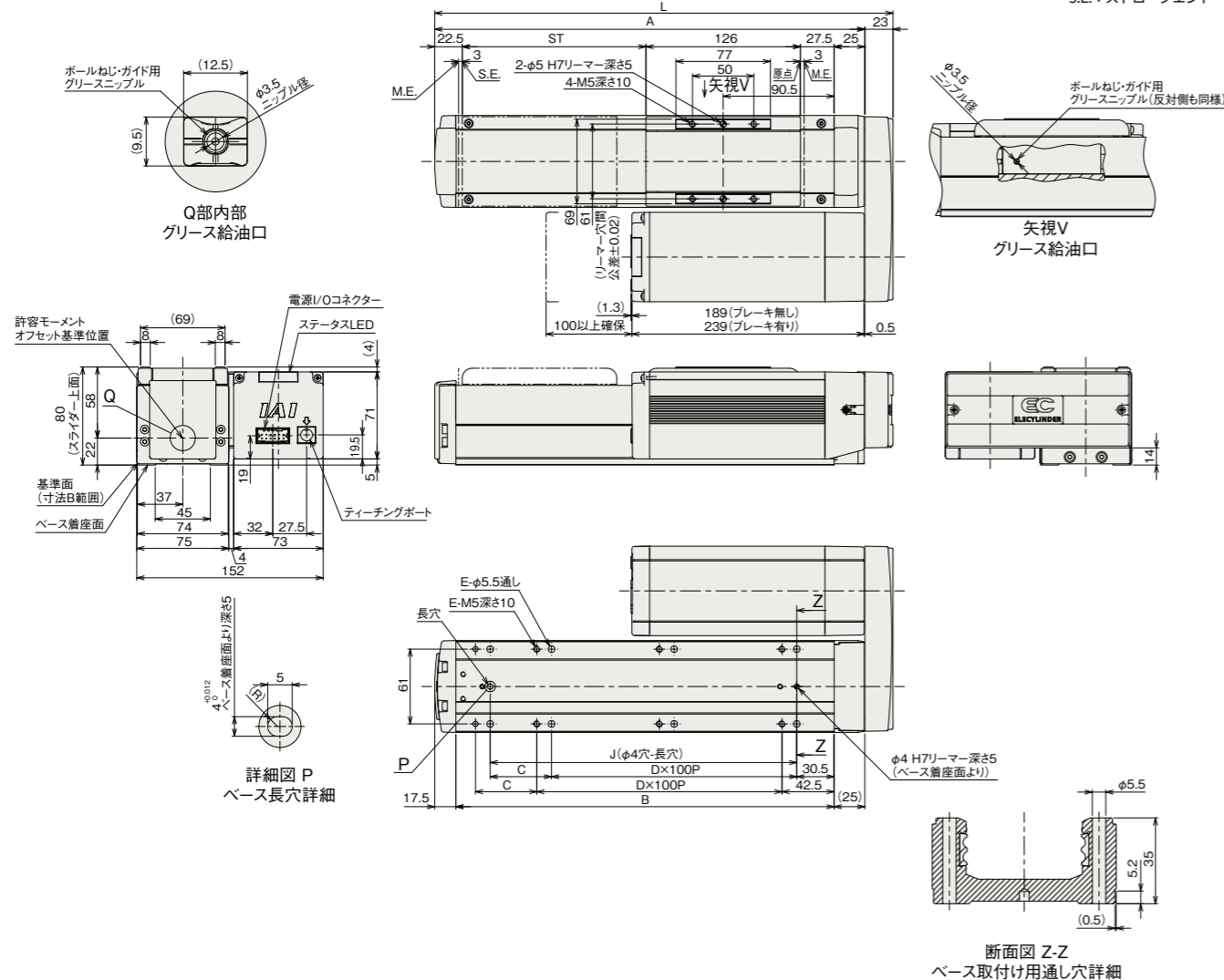
寸法図

CAD図面がホームページよりダウンロード出来ます。
www.iai-robot.co.jp



■EC-S7□AHR

(注) 原点復帰を行った場合は、スライダがM.E.まで移動しますので周囲との干渉にご注意ください。
(注) 下図はモーター左折返し仕様 (ML) です。



■ストローク別寸法

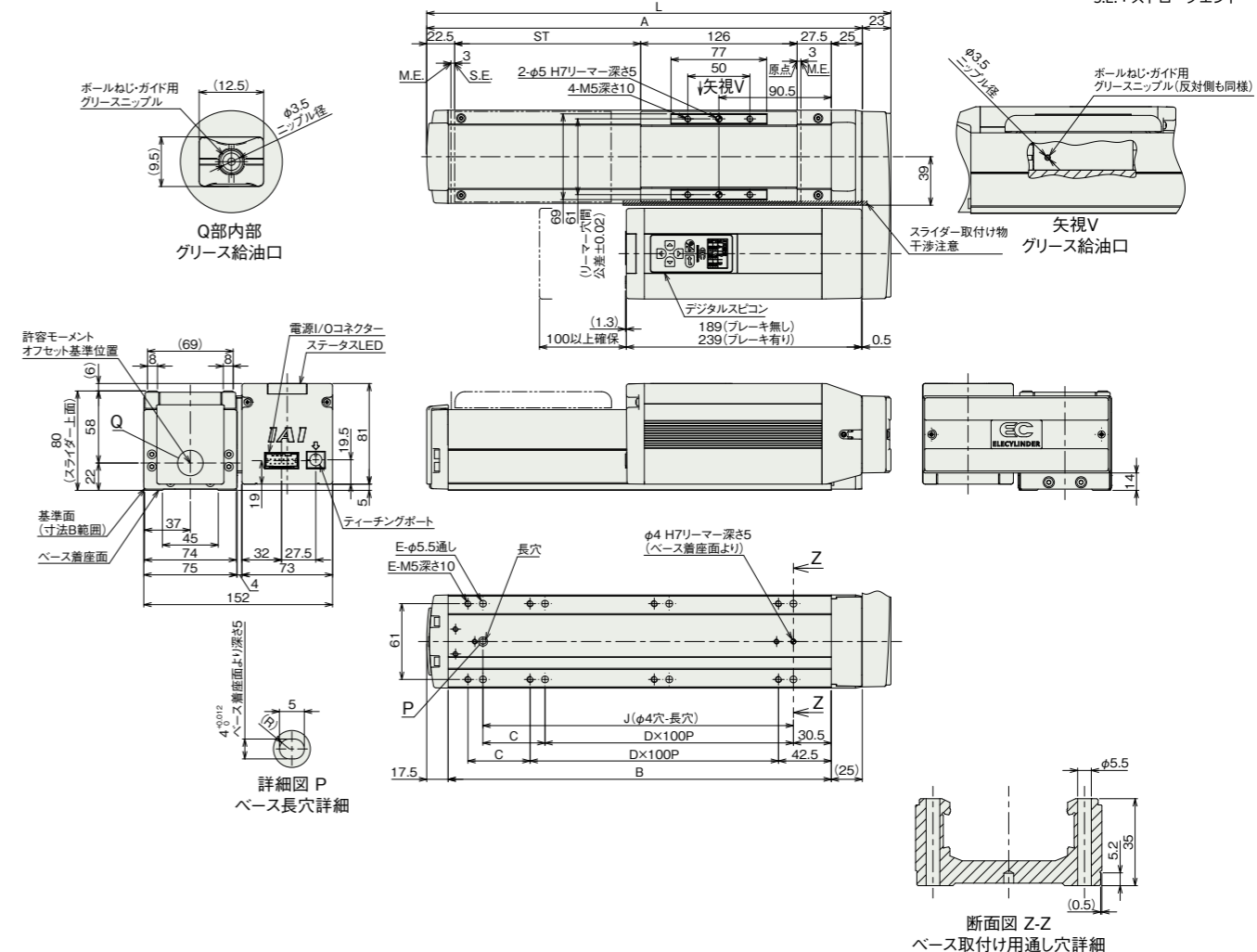
ストローク	50	100	150	200	250	300	350	400	450	500	550	600	650	700	750	800
L	274	324	374	424	474	524	574	624	674	724	774	824	874	924	974	1024
A	251	301	351	401	451	501	551	601	651	701	751	801	851	901	951	1001
B	208.5	258.5	308.5	358.5	408.5	458.5	508.5	558.5	608.5	658.5	708.5	758.5	808.5	858.5	908.5	958.5
C	50	0	50	0	50	0	50	0	50	0	50	0	50	0	50	0
D	1	2	2	3	3	4	4	5	5	6	6	7	7	8	8	9
E	6	6	8	8	10	10	12	12	14	14	16	16	18	18	20	20
J	150	200	250	300	350	400	450	500	550	600	650	700	750	800	850	900

■ストローク別質量

ストローク	50	100	150	200	250	300	350	400	450	500	550	600	650	700	750	800
質量 (kg)	4.5	4.7	5	5.3	5.5	5.8	6.1	6.3	6.6	6.9	7.1	7.4	7.7	7.9	8.2	8.5
	5.0	5.2	5.5	5.8	6.0	6.3	6.6	6.8	7.1	7.4	7.6	7.9	8.2	8.4	8.7	9.0

■EC-DS7□AHR<デジタルスピコン付き>

(注) 原点復帰を行った場合は、スライダがM.E.まで移動しますので周囲との干渉にご注意ください。
(注) 下図はモーター左折返し仕様 (ML) です。



■ストローク別寸法

ストローク	50	100	150	200	250	300	350	400	450	500	550	600	650	700	750	800
L	274	324	374	424	474	524	574	624	674	724	774	824	874	924	974	1024
A	251	301	351	401	451	501	551	601	651	701	751	801	851	901	951	1001
B	208.5	258.5	308.5	358.5	408.5	458.5	508.5	558.5	608.5	658.5	708.5	758.5	808.5	858.5	908.5	958.5
C	50	0	50	0	50	0	50	0	50	0	50	0	50	0	50	0
D	1	2	2	3	3	4	4	5	5	6	6	7	7	8	8	9
E	6	6	8	8	10	10	12	12	14	14	16	16	18	18	20	20
J	150	200	250	300	350	400	450	500	550	600	650	700	750	800	850	900

■ストローク別質量

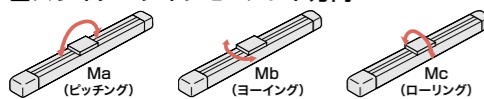
ストローク	50	100	150	200	250	300	350	400	450	500	550	600	650	700	750	800
質量 (kg)	4.6	4.8	5.1	5.4	5.6	5.9	6.2	6.4	6.7	7.0	7.2	7.5	7.8	8.0	8.3	8.6
	5.2	5.4	5.7	6.0	6.2	6.5	6.8	7.0	7.3	7.6	7.8	8.1	8.4	8.6	8.9	9.2

■メインスペック (ダブルスライダー仕様)

項目	内容		
リード	ボールねじリード (mm)	16 8 4	
水平	可搬質量	最大可搬質量 (kg) (省電力無効)	44 49 49
		最大可搬質量 (kg) (省電力有効)	33 38 38
	速度/加減速度	最高速度 (mm/s)	560 280 175
		最低速度 (mm/s)	20 10 5
		定格加減速度 (G)	0.3 0.3 0.3
垂直	可搬質量	最大可搬質量 (kg) (省電力無効)	1 14 23
		最大可搬質量 (kg) (省電力有効)	8 13 13
	速度/加減速度	最高速度 (mm/s)	210 140 140
		最低速度 (mm/s)	10 5 5
		定格加減速度 (G)	0.3 0.3 0.3
押付け	押付け時最大推力 (N)	209 418 836	
	押付け最高速度 (mm/s)	20 20 20	
ブレーキ	ブレーキ仕様	無励磁作動電磁ブレーキ	
ストローク	ブレーキ保持力 (kgf)	8 16 25	
	最小呼びストローク (mm)	200 200 200	
	最小有効ストローク (mm)	50 50 50	
	最大呼びストローク (mm)	800 800 800	
	最大有効ストローク (mm)	650 650 650	

(注) 呼びストローク：型式上のストローク
有効ストローク：実際に動作可能なストローク
(注) リード16は垂直設置できません。

■スライダータイプモーメント方向



■速度・加速度別可搬質量表 (ダブルスライダー仕様) ※出荷時は省電力設定無効です。詳細は1-23ページをご参照ください。

■省電力設定無効 (パワーモード) 可搬質量の単位はkgです。空欄は動作不可となります。

リード16

姿勢	水平			垂直		
	加速度 (G)					
速度 (mm/s)	0.3	0.5	0.7	1	0.3	0.5
0	44	33	26	25		
140	44	33	26	25		
280	44	32	22	20		
420	22	15	8	6		
560	5	3				

リード8

姿勢	水平			垂直		
	加速度 (G)					
速度 (mm/s)	0.3	0.5	0.7	1	0.3	0.5
0	49	43	38	38	14	14
70	49	43	38	38	14	14
140	49	38	36	33	14	14
210	47	31	26	18	5	3.5
280	29	14	9	5.5		

リード4

姿勢	水平			垂直		
	加速度 (G)					
速度 (mm/s)	0.3	0.5	0.7	1	0.3	0.5
0	49	43	38	38	23	23
35	49	43	38	38	23	23
70	49	43	38	38	23	23
105	49	43	38	33	16	15
140	38	28	23	18	5.5	3
175	15					

■省電力設定有効 (省エネモード) 可搬質量の単位はkgです。空欄は動作不可となります。

リード16

姿勢	水平		垂直	
	加速度 (G)			
速度 (mm/s)	0.3	0.7	0.3	
0	33	18		
140	33	18		
280	23	10		
420	8	1		

リード8

姿勢	水平		垂直	
	加速度 (G)			
速度 (mm/s)	0.3	0.7	0.3	
0	38	23	8	
70	38	23	8	
140	38	23	5	
210	18	8		

リード4

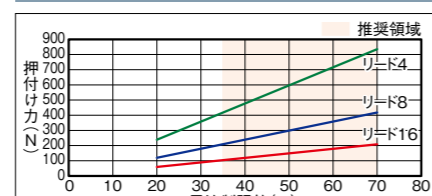
姿勢	水平		垂直	
	加速度 (G)			
速度 (mm/s)	0.3	0.7	0.3	
0	38	28	13	
35	38	28	13	
70	38	28	13	
105	36	26	4	
120	4			

■ストロークと最高速度 (ダブルスライダー仕様)

リード (mm)	呼びストローク	200~650		700		750		800	
		有効ストローク		550		600		650	
省電力設定 (50mmごと)		(mm)		(mm)		(mm)		(mm)	
16	無効	560		555		495			
	有効	420							
8	無効	280<210>		275<210>		245<210>			
	有効	210<140>							
4	無効	175<140>		150<140>		135		120	
	有効	120<105>							

(注) < >内は垂直使用の場合です。
(注) 呼びストローク：型式上のストローク
有効ストローク：実際に動作可能なストローク

■押付け力と電流制限値の相関図 (ダブルスライダー仕様)



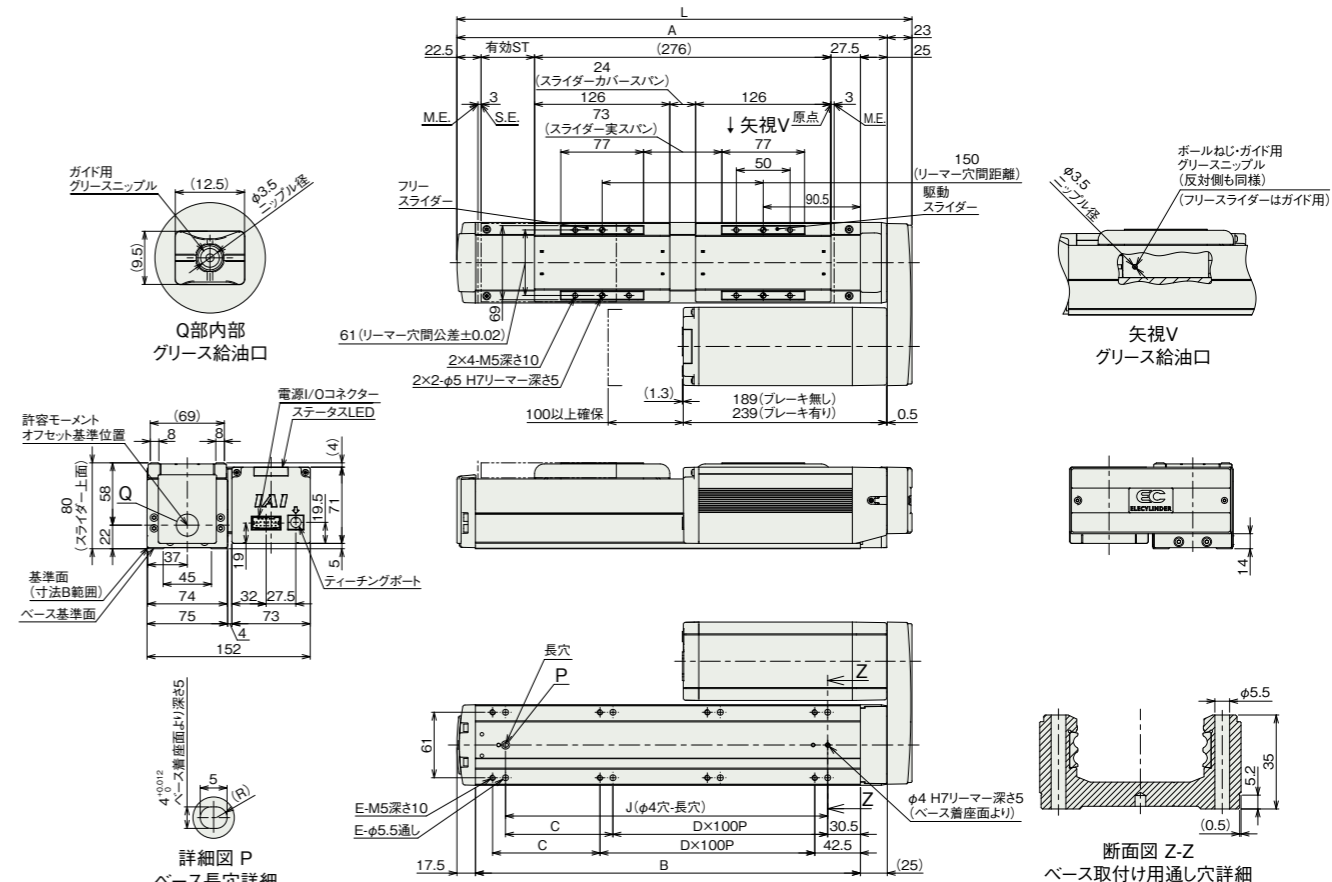
(注) シングルスライダー仕様と同じ値です。

■寸法図 (ダブルスライダー仕様)

■EC-(D)S7□AHR (ダブルスライダー仕様)

(注) 原点復帰を行った場合は、スライダーがM.E.まで移動しますので周囲との干渉にご注意ください。
(注) デジタルスピコン付きの場合は、モーター部の外観が異なります。詳細はデジタルスピコン付きシングルスライダーの外観図をご参照ください。
(注) 寸法図記載のスライダーカバーパンもしくはリマラー穴距離寸法にてスライダーを連結してください。

ST: ストローク
M.E.: メカニカルエンド
S.E.: ストロークエンド



■ストローク別寸法

呼びストローク	200	250	300	350	400	450	500	550	600	650	700	750	800
有効ストローク	50	100	150	200	250	300	350	400	450	500	550	600	650
L	424	474	524	574	624	674	724	774	824	874	924	974	1024
A	401	451	501	551	601	651	701	751	801	851	901	951	1001
B	358.5	408.5	458.5	508.5	558.5	608.5	658.5	708.5	758.5	808.5	858.5	908.5	958.5
C	0	50	0	50	0	50	0	50	0	50	0	50	0
D	3	3	4	4	5	5	6	6	7	7	8	8	9
E	8	10	10	12	12	14	14	16	16	18	18	20	20
J	300	350	400	450	500	550	600	650	700	750	800	850	900

(注) 呼びストローク：型式上のストローク
有効ストローク：実際に動作可能なストローク

■ストローク別質量

質量 (kg)	呼びストローク		200	250	300	350	400	450	500	550	600	650	700	750	800
	有効ストローク		50	100	150	200	250	300	350	400	450	500	550	600	650
デジタルスピコン無し	ブレーキ無し	6.03	6.23	6.53	6.83	7.03	7.33	7.63	7.83	8.13	8.43	8.63	8.93	9.23	
		6.53	6.73	7.03	7.33	7.53	7.83	8.13	8.33	8.63	8.93	9.13	9.43	9.73	
	ブレーキ有り	6.13	6.33	6.63	6.93	7.13	7.43	7.73	7.93	8.23	8.53	8.73	9.03	9.33	
		6.73	6.93	7.23	7.53	7.73	8.03	8.33	8.53	8.83	9.13	9.33	9.63	9.93	

(注) シングルスライダー仕様にフリースライダー0.73kgを加えた質量です。

■適応コントローラー

(注) ECシリーズはコントローラー内蔵です。内蔵コントローラーの詳細は、2-769ページをご確認ください。