

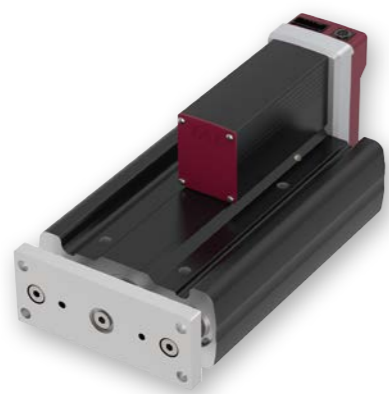
# EC-SRG15

モーター折返し  
本体幅  
**150**  
mm  
24V  
パルス  
モーター

■型式項目

**EC** - **SRG15**

シリーズ	タイプ	リード	ストローク	ケーブル長	オプション
		H 20mm M 6mm L 3mm	50 ? 300 50mm ? 300mm (50mmごと)	下記電源・I/Oケーブル長 価格表参照	下記オプション 価格表参照



## ストローク別価格表(標準価格)

ストローク(mm)	標準価格
50	-
100	-
150	-
200	-
250	-
300	-

## オプション価格表(標準価格)

名称	オプション記号	参照頁	標準価格
RCON-EC接続仕様(注1)	ACR	2-625	-
ブレーキ	B	2-625	-
指定グリース塗布仕様	G5	2-635	-
原点逆仕様	NM	2-638	-
PNP仕様(注1)	PN	2-638	-
電源2系統仕様(注1)	TMD2	2-641	-
バッテリーレス アップリケートエンコーダー仕様	WA	2-642	-
無線通信仕様	WL	2-642	-
無線軸動作対応仕様	WL2	2-643	-

(注1) RCON-EC接続仕様(ACR)選択時は、PNP仕様(PN)および電源2系統仕様(TMD2)を選択できません。

## 電源・I/Oケーブル長価格表(標準価格)

### 標準コネクタケーブル

ケーブル記号	ケーブル長	ユーザー配線仕様 (バラ線)	RCON-EC接続仕様(注3) (両端コネクタ付き)
0	ケーブル無し	CB-EC-PWBIO□□□-RB付属	CB-REC-PWBIO□□□-RB付属
1~3	1~3m	- (注2)	-
4~5	4~5m	-	-
6~7	6~7m	-	-
8~10	8~10m	-	-

(注2) 端子台コネクタのみ付属します。詳細は2-653ページをご確認ください。  
(注3) オプションでRCON-EC接続仕様(ACR)を選択した場合です。  
(注) ロボットケーブルです。

### 4方向コネクタケーブル

ケーブル記号	ケーブル長	ユーザー配線仕様 (バラ線)	RCON-EC接続仕様(注4) (両端コネクタ付き)
S1~S3	1~3m	CB-EC2-PWBIO□□□-RB付属	CB-REC2-PWBIO□□□-RB付属
S4~S5	4~5m	-	-
S6~S7	6~7m	-	-
S8~S10	8~10m	-	-

(注4) オプションでRCON-EC接続仕様(ACR)を選択した場合です。  
(注) ロボットケーブルです。

**選定上の注意**

- 「メインスペック」の可搬質量は最大値を表記しています。
- 水平可搬質量はロッドにラジアル荷重およびモーメント荷重がかからないようにガイドを併用した場合の値です。ガイドを設置しない場合は「フロントブラケット先端負荷荷重と走行寿命」をご参照ください。
- 押付け動作を行う場合は「押付け力と電流制限値の相関図」をご参照ください。押付け力は目安の値です。注意点は1-295ページをご確認ください。

## メインスペック

項目	内容		
リード	ボールねじリード(mm)	20	6 3
水平	可搬質量	最大可搬質量(kg)(省電力無効)	6 40 60
		最大可搬質量(kg)(省電力有効)	6 40 40
	速度/加減速度	最高速度(mm/s)	800 450 225
		最低速度(mm/s)	25 8 4
		定格加減速度(G)	0.3 0.3 0.3
垂直	可搬質量	最大可搬質量(kg)(省電力無効)	0.5 7 12.5
		最大可搬質量(kg)(省電力有効)	0.5 7 12.5
	速度/加減速度	最高速度(mm/s)	640 400 200
		最低速度(mm/s)	25 8 4
		定格加減速度(G)	0.3 0.3 0.3
押付け	押付け時最大推力(N)	67 224 449	
	押付け最高速度(mm/s)	25 20 20	
ブレーキ	ブレーキ仕様	無励磁作動電磁ブレーキ	
	ブレーキ保持力(kgf)	0.5 7 12.5	
ストローク	最小ストローク(mm)	50 50 50	
	最大ストローク(mm)	300 300 300	
	ストロークピッチ(mm)	50 50 50	

項目	内容
駆動方式	ボールねじ φ10mm 転造C10
繰返し位置決め精度	±0.05mm
ロストモーション	-(2点間位置決め機能のため、表記できません。)
ロッド	φ25mm 材質:アルミ 硬質アルマイト処理
ガイドシャフト	SUJ2
フロントブラケット	材質:アルミ 白色アルマイト処理
ロッド不回転精度	±0.03度
使用周囲温度・湿度	0~40℃、85%RH以下(結露なきこと)
保護等級	IP20
耐振動・耐衝撃	4.9m/s <sup>2</sup>
海外対応規格	CEマーク、RoHS指令
モーター種類	パルスモーター(□42) (電源容量:最大4.2A)
エンコーダー種類	インクリメンタル/バッテリーレスアップリケート
エンコーダーパルス数	800 pulse/rev
納期	ホームページ「納期照会」に記載

速度・加速度別可搬質量表 ※出荷時は省電力設定無効です。詳細は1-23ページをご参照ください。

■省電力設定無効(パワーモード) 可搬質量の単位はkgです。空欄は動作不可となります。

### リード20

姿勢	加速度(G)					
	水平		垂直			
速度(mm/s)	0.3	0.5	0.7	1	0.3	0.5
0	6	6	5	5	0.5	0.5
160	6	6	5	5	0.5	0.5
320	6	6	5	3	0.5	0.5
480	6	6	5	3	0.5	0.5
640	6	4	3	2	0.5	0.5
800	4	3				

### リード6

姿勢	加速度(G)					
	水平		垂直			
速度(mm/s)	0.3	0.5	0.7	1	0.3	0.5
0	40	35	30	25	7	7
50	40	35	30	25	7	7
90	40	35	30	25	7	7
160	40	30	25	20	7	7
250	40	27.5	22.5	18	7	7
350	20	10	8	5	2.5	2
400	10	3	3		0.5	
450	3					

### リード3

姿勢	加速度(G)					
	水平		垂直			
速度(mm/s)	0.3	0.5	0.7	1	0.3	0.5
0	60	50	45	40	12.5	12.5
45	60	50	45	40	12.5	12.5
80	60	50	45	40	12.5	12.5
125	60	45	35	30	10	10
175	40	35	25	15	6	5
200	30	20	10	3	3.5	3.5
225	5					

■省電力設定有効(省エネモード) 可搬質量の単位はkgです。空欄は動作不可となります。

### リード20

姿勢	加速度(G)		
	水平	垂直	
速度(mm/s)	0.3	0.7	0.3
0	6	5	0.5
160	6	5	0.5
310	6	5	0.5
480	4	3	0.5
640	1	1	

### リード6

姿勢	加速度(G)		
	水平	垂直	
速度(mm/s)	0.3	0.7	0.3
0	40	20	7
50	40	20	7
90	40	20	7
160	40	20	7
200	35	18	5
250	10	5	2.5

### リード3

姿勢	加速度(G)		
	水平	垂直	
速度(mm/s)	0.3	0.7	0.3
0	40	25	12.5
25	40	25	12.5
45	40	25	12.5
80	40	25	12
95	40	20	9
125	40	10	5

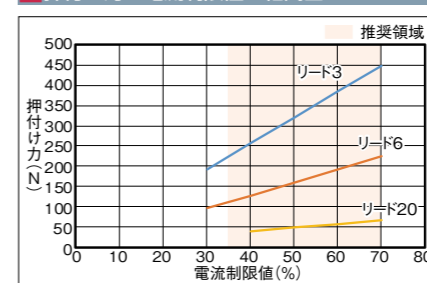
## ストロークと最高速度

リード(mm)	省電力設定	50~200 (50mmごと)	250 (mm)	300 (mm)
20	無効	800<640>		
	有効	640<480>		
6	無効	450<400>	370<350>	265
	有効	250		
3	無効	225<200>	185	130
	有効	125		

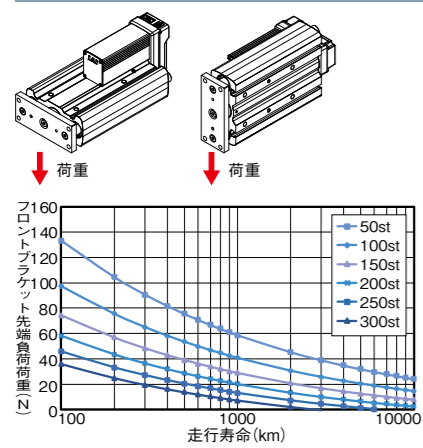
(単位はmm/s)

(注) <>内は垂直使用の場合です。

## 押付け力と電流制限値の相関図

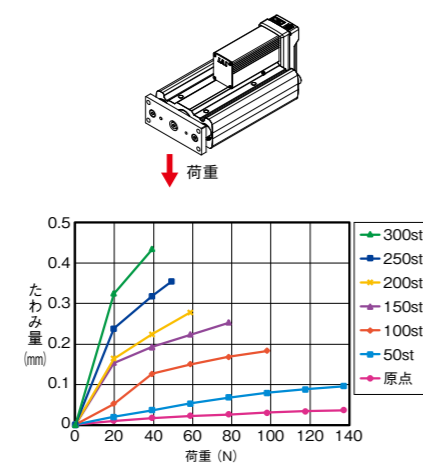


■フロントブラケット先端負荷荷重と走行寿命

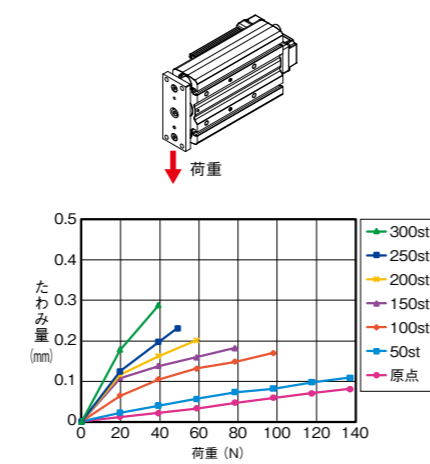


■フロントブラケット先端たわみ量

■ガイド横向き

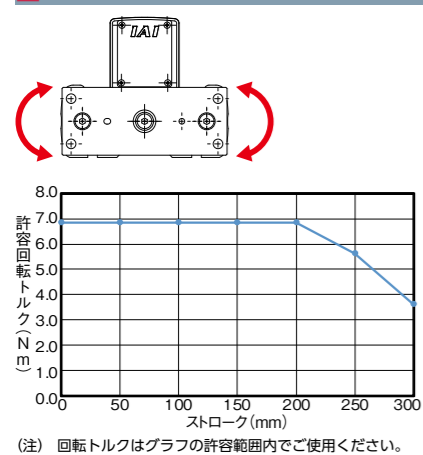


■ガイド縦向き



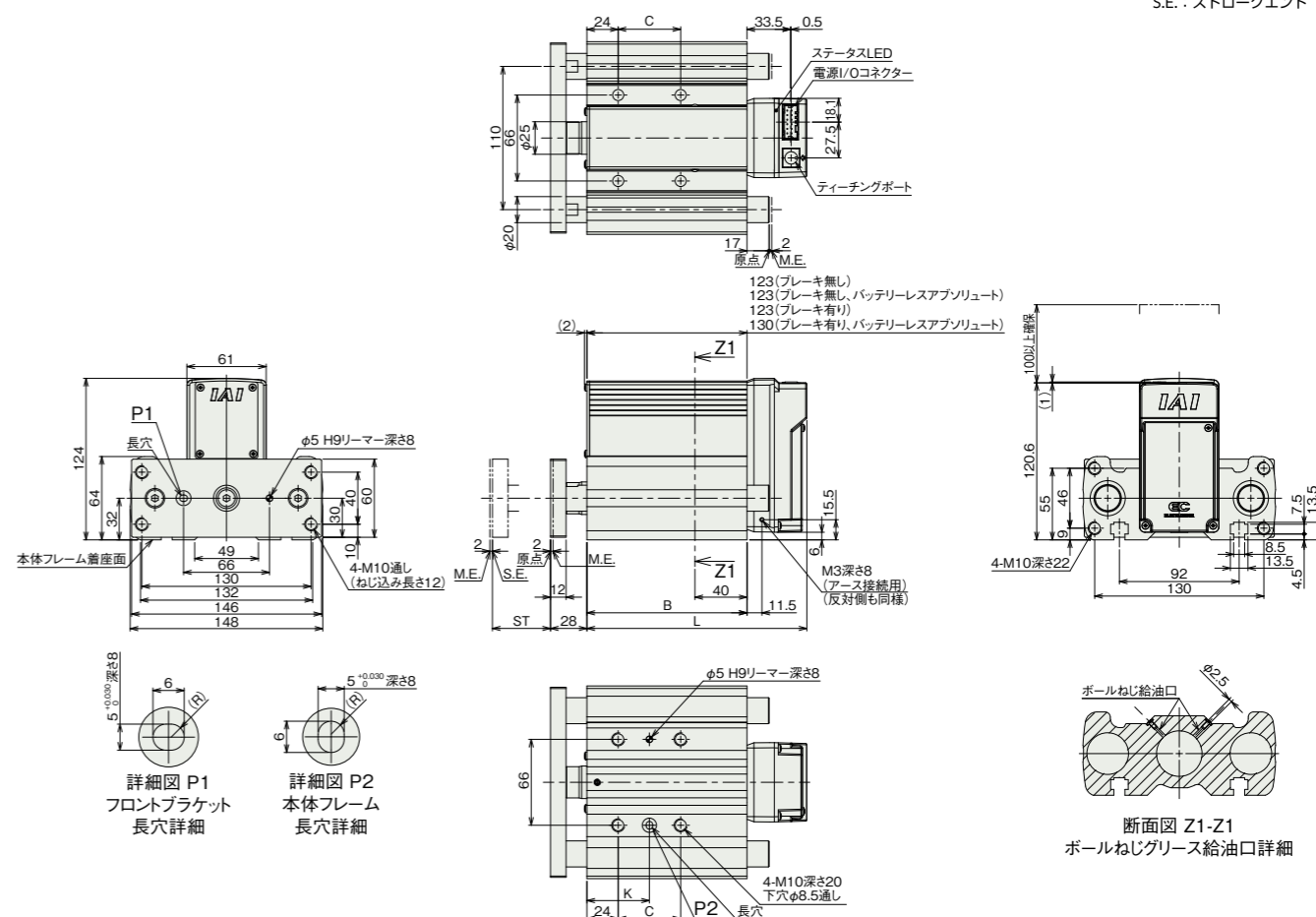
(注) フロントブラケット先端たわみ量は目安です。

■フロントブラケット許容回転トルク



■寸法図

(注) 原点復帰を行った場合は、ロッドがM.E.まで移動しますので周囲との干渉にご注意ください。



■ストローク別寸法

ストローク	50	100	150	200	250	300
L	169	219	269	319	369	419
B	123	173	223	273	323	373
C	48	48	124	124	200	200
K	48	48	86	86	124	124

■ストローク別質量

ストローク	50	100	150	200	250	300
質量 (kg)						
ブレーキ無し	4.3	5.4	6.5	7.6	8.7	9.8
ブレーキ有り	4.5	5.6	6.7	7.8	8.9	10

■適応コントローラー

(注) ECシリーズはコントローラー内蔵です。内蔵コントローラーの詳細は、2-647ページをご確認ください。