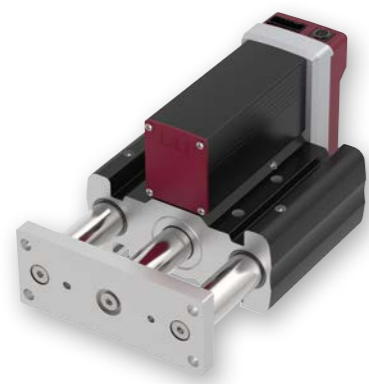


EC-ST15

モーター折返し
本体幅 150 mm
24V パルスモーター

■型式項目		EC - ST15 L - 50		-		-	
シリーズ	タイプ	リード	ストローク	電源・I/Oケーブル長	オプション		
	L	3mm	50 50mm	下記電源・I/Oケーブル長 価格表参照	下記オプション 価格表参照		



- 標準仕様の原点位置は、反モーター側に設定されています。原点位置は、寸法図でご確認ください。
- コンベアなどによる推力は、許容荷重 500N 以下で使用してください。

■製品価格表 (標準価格)

ストローク (mm)	標準価格
50	-

■オプション価格表 (標準価格)

名称	オプション記号	参照頁	標準価格
RCON-EC接続仕様 (注1)	ACR	2-373	-
ブレーキ	B	2-373	-
原点逆仕様 (注2)	NM	2-384	-
PNP仕様	PN	2-384	-
電源2系統仕様	TMD2	2-387	-
バッテリーレス アプソリュートエンコーダー仕様	WA	2-388	-
無線通信仕様	WL	2-388	-
無線軸動作対応仕様	WL2	2-388	-

(注1) RCON-EC接続仕様 (ACR) 選択時は、PNP仕様 (PN) および電源2系統仕様 (TMD2) を選択できません。
(注2) 標準仕様の原点位置は、反モーター側に設定されています。

■電源・I/Oケーブル長価格表 (標準価格)

ケーブル記号	ケーブル長	ユーザー配線仕様 (パラ線)	RCON-EC接続仕様 (注4) (両端コネクタ付き)
		CB-EC-PWBIO□□□-RB付属	CB-REC-PWBIO□□□-RB付属
0	ケーブルなし	- (注3)	-
1 ~ 3	1 ~ 3m	-	-
4 ~ 5	4 ~ 5m	-	-
6 ~ 7	6 ~ 7m	-	-
8 ~ 10	8 ~ 10m	-	-

(注3) 端子台コネクタのみ付属します。詳細は2-394ページをご確認ください。
(注4) オプションでRCON-EC接続仕様 (ACR) を選択した場合です。
(注) ロボットケーブルです。

■4方向コネクタケーブル

ケーブル記号	ケーブル長	ユーザー配線仕様 (パラ線)	RCON-EC接続仕様 (注5) (両端コネクタ付き)
		CB-EC2-PWBIO□□□-RB付属	CB-REC2-PWBIO□□□-RB付属
S1 ~ S3	1 ~ 3m	-	-
S4 ~ S5	4 ~ 5m	-	-
S6 ~ S7	6 ~ 7m	-	-
S8 ~ S10	8 ~ 10m	-	-

(注5) オプションでRCON-EC接続仕様 (ACR) を選択した場合です。
(注) ロボットケーブルです。

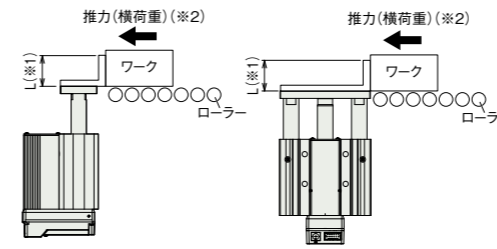
■メインスペック

項目	内容
リード	ボールねじリード (mm) 3
水平	可搬質量 (注6) (省電力無効) (kg) 5
	最高速度 (mm/s) 200
	最低速度 (mm/s) 4
	速度/加減速度 定格加減速度 (G) 0.3 最高加減速度 (G) 0.5
垂直	可搬質量 (注6) (省電力無効) (kg) 3
	最高速度 (mm/s) 200
	最低速度 (mm/s) 4
	速度/加減速度 定格加減速度 (G) 0.3 最高加減速度 (G) 0.5
ブレーキ	ブレーキ仕様 無励磁作動電磁ブレーキ ブレーキ保持力 (kgf) 12.5
ストローク (mm)	50

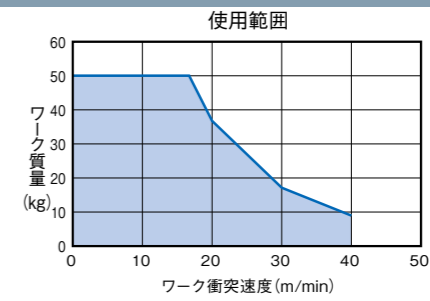
(注6) 速度200mm/s、加減速度0.5Gの場合です。

項目	内容
駆動方式	ボールねじ φ10mm 転造C10
繰返し位置決め精度	±0.15mm
ロストモーション	- (2点間位置決め機能のため、表記できません。)
ロッド	φ25mm 材質: アルミ 硬質アルマイト処理
ガイドシャフト	S45C
フロントブラケット	S45C
使用周囲温度・湿度	0~40℃、85% RH以下 (結露なきこと)
保護等級	IP20
耐振動・耐衝撃	4.9m/s ²
海外対応規格	CEマーク、RoHS指令
モーター種類	パルスモーター (□42)
エンコーダー種類	インクリメンタル/バッテリーレスアプソリュート
エンコーダーパルス数	800 pulse/rev
納期	ホームページ [納期照会] に記載

■ワーク質量・ワーク衝突速度の相関図

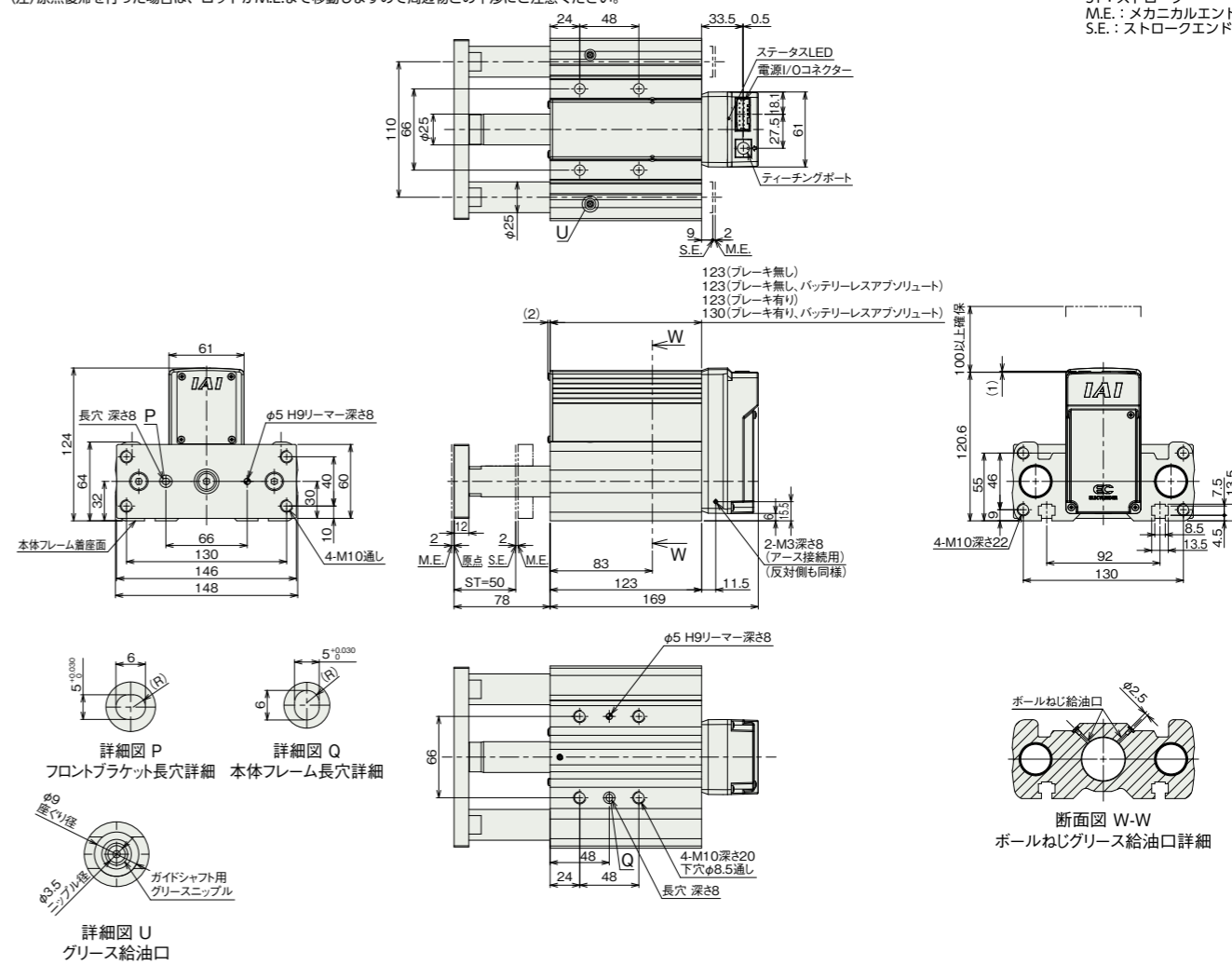


(※1) L寸法50mm範囲内で使用してください。
(※2) コンベアなどによる推力は、許容荷重500N以下で使用してください。



■寸法図

(注) 原点復帰を行った場合は、ロッドがM.E.まで移動しますので周辺物との干渉にご注意ください。



ST: ストローク
M.E.: メカニカルエンド
S.E.: ストロークエンド

■質量

質量 (kg)	ストローク	
		ブレーキ無し
	ブレーキ有り	5.36

■適用コントローラー

(注) ECシリーズはコントローラー内蔵です。内蔵コントローラーの詳細は、2-391ページをご確認ください。