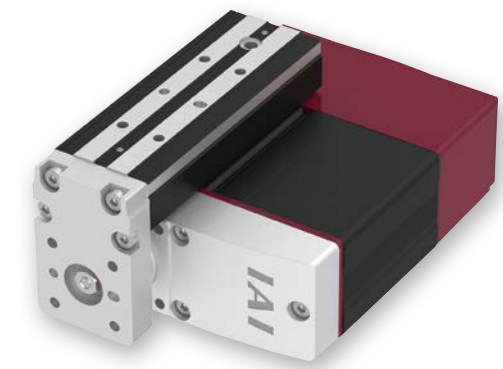


EC-TC4

細小型
モーター
折返し
本体幅
30mm
24V
パルス
モーター

■型式項目

EC	-	TC4	-		-		-		
シリーズ	-	タイプ	リード	ストローク	電源・I/Oケーブル長	オプション			
		H 6mm M 4mm L 2mm		30 30mm 50 50mm	下記電源・I/Oケーブル長 価格表参照	下記オプション 価格表参照			



(注) 上写真はテーブル左取付け仕様 (GT4) です。



- 「メインスペック」の可搬質量は最大値を表記しています。
- 押付け動作を行う場合は「押付け力と電流制限値の相関図」をご参照ください。押付け力は目安の値です。注意点は1-315ページをご確認ください。
- テーブル取付け方向は、下記オプション価格表よりオプション記号を必ず選択してください。
- 張出し負荷長の目安は、Ma方向のテーブル上面方向100mm以下、テーブル先端方向50mm以下、Mb・Mc方向120mm以下です。張出し負荷長については2-109ページの説明をご確認ください。



ストローク別価格表 (標準価格)

ストローク (mm)	標準価格
30	-
50	-

オプション価格表 (標準価格)

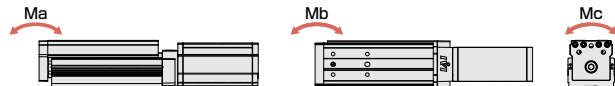
名称	オプション記号	参照頁	標準価格
RCON-EC接続仕様 (注1)	ACR	2-741	-
ブレーキ	B	2-741	-
指定グリース塗布仕様	G5	2-752	-
テーブル右取付け (注2)	GT2	2-752	-
テーブル下取付け (注2)	GT3	2-752	-
テーブル左取付け (注2)	GT4	2-752	-
原点逆仕様	NM	2-758	-
PNP仕様	PN	2-758	-
電源2系統仕様	TMD2	2-762	-
バッテリーレス			
アプソリュートエンコーダー仕様	WA	2-763	-
無線通信仕様	WL	2-763	-
無線動作対応仕様	WL2	2-763	-

(注1) RCON-EC接続仕様 (ACR) 選択時は、PNP仕様 (PN) および電源2系統仕様 (TMD2) を選択できません。
(注2) 型式項目のオプション欄に必ずいずれかの記号をご記入ください。

メインスペック

項目	内容
リード	ボールねじリード (mm) 6 4 2
水平	可搬質量 最大可搬質量 (kg) 2.5 4 8
	最高速度 (mm/s) 300 200 100
	速度/加減速度 最低速度 (mm/s) 7.5 5 2.5
	定格加減速度 (G) 0.3 0.3 0.3
	最高加減速度 (G) 1 1 0.3
垂直	可搬質量 最大可搬質量 (kg) 1 1.5 2.5
	最高速度 (mm/s) 300 200 100
	速度/加減速度 最低速度 (mm/s) 7.5 5 2.5
	定格加減速度 (G) 0.3 0.3 0.3
	最高加減速度 (G) 0.5 0.5 0.3
押付け	押付け時最大推力 (N) 30 45 90
	押付け最高速度 (mm/s) 20 20 20
ブレーキ	ブレーキ仕様 無励磁作動電磁ブレーキ
ストローク	ブレーキ保持力 (kgf) 1 1.5 2.5
	最小ストローク (mm) 30 30 30
ストローク	最大ストローク (mm) 50 50 50
	ストロークピッチ (mm) 20 20 20

テーブルタイプモーメント方向



電源・I/Oケーブル長価格表 (標準価格)

ケーブル記号	ケーブル長	ユーザー配線仕様 (パラ線)	RCON-EC接続仕様 (注4) (両端コネクタ付き)
0	ケーブル無し	- (注3)	-
1~3	1~3m	-	-
4~5	4~5m	-	-
6~7	6~7m	-	-
8~10	8~10m	-	-

(注3) 端子台コネクタのみ付属します。詳細は2-775ページをご確認ください。
(注4) オプションでRCON-EC接続仕様 (ACR) を選択した場合です。
(注) ロボットケーブルです。

4方向コネクタケーブル

ケーブル記号	ケーブル長	ユーザー配線仕様 (パラ線)	RCON-EC接続仕様 (注5) (両端コネクタ付き)
S1~S3	1~3m	-	-
S4~S5	4~5m	-	-
S6~S7	6~7m	-	-
S8~S10	8~10m	-	-

(注5) オプションでRCON-EC接続仕様 (ACR) を選択した場合です。
(注) ロボットケーブルです。

項目	内容
駆動方式	ボールねじ φ6mm 転造C10
繰返し位置決め精度	±0.02mm
ロストモーション	- (2点間位置決め機能のため、表記できません。)
静的許容モーメント	Ma: 5.9N・m
	Mb: 5.9N・m
	Mc: 9.3N・m
動的許容モーメント (注6)	Ma: 3.77N・m
	Mb: 3.77N・m
	Mc: 6.01N・m
走行寿命	5000kmもしくは5000万往復
使用周囲温度・湿度	0~40℃、85%RH以下 (結露なきこと)
保護等級	-
耐振動・耐衝撃	4.9m/s ²
海外対応規格	CEマーク、RoHS指令
モーター種類	パルスモーター (□28) (電源容量: 最大2A)
エンコーダー種類	インクリメンタル/バッテリーレスアプソリュート
エンコーダーパルス数	800 pulse/rev
納期	ホームページ [納期照会] に記載

(注6) 基準定格寿命5,000kmの場合です。走行寿命は運転条件、取付け状態によって異なります。1-276ページにて走行寿命をご確認ください。

速度・加速度別可搬質量表

可搬質量の単位はkgです。

リード6

姿勢 速度 (mm/s)	加速度 (G)					
	0.3	0.5	0.7	1	0.3	0.5
0	2.5	2.5	1.5	1.5	1	1
300	2.5	2.5	1.5	1.5	1	1

リード4

姿勢 速度 (mm/s)	加速度 (G)					
	0.3	0.5	0.7	1	0.3	0.5
0	4	4	2	2	1.5	1.5
200	4	4	2	2	1.5	1.5

リード2

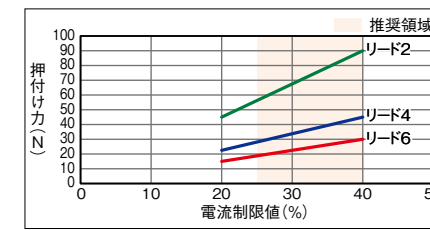
姿勢 速度 (mm/s)	加速度 (G)		
	0.3	0.3	0.3
0	8	8	2.5
100	8	8	2.5

ストロークと最高速度

リード (mm)	30 (mm)	50 (mm)
6	300	300
4	200	200
2	100	100

(単位はmm/s)

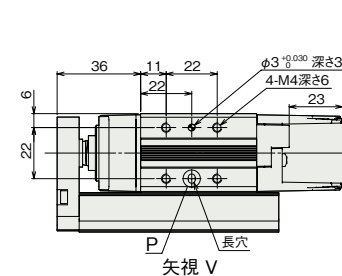
押付け力と電流制限値の相関図



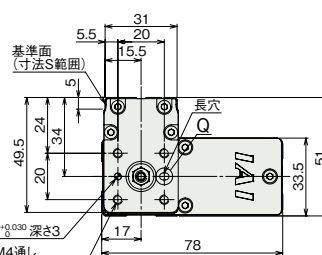
寸法図

(注) 原点復帰を行った場合は、ロッドがM.E.まで移動しますので周囲との干渉にご注意ください。
(注) 取付けボルト長にご注意ください。ボルトが長いと内部部品に干渉し、振動異常や部品破損の可能性がります。

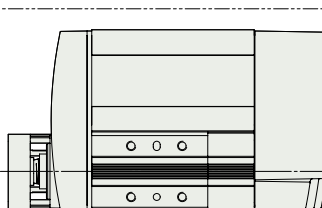
ST: ストローク
M.E.: メカニカルエンド
S.E.: ストロークエンド



矢視 V



GT4 (左取付け)



GT2 (右取付け)

*INCブレーキ無し仕様30ST*以外は延長フレームが追加となります

ストローク別寸法

エンコーダー種類	インクリメンタル			バッテリーレスアプソリュート	
	ストローク	30	50	30	50
L	ブレーキ無し	123	143	143	143
	ブレーキ有り	153	153	173	173
B	ブレーキ無し	50	70	70	70
	ブレーキ有り	80	80	100	100
S		86	106	86	106
K		1	2	1	2
N		4	6	4	6

ストローク別質量

エンコーダー種類	インクリメンタル		バッテリーレスアプソリュート	
	質量 (kg)	ストローク	30	50
質量 (kg)	ブレーキ無し	0.6	0.7	0.7
	ブレーキ有り	0.8	0.8	0.8

適応コントローラー

(注) ECシリーズはコントローラー内蔵です。内蔵コントローラーの詳細は、2-769ページをご確認ください。

