

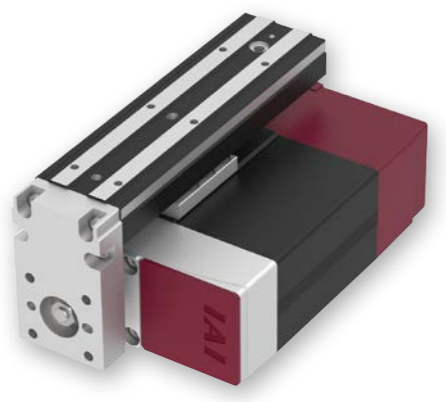
EC-TC5

細小型
モーター
折返し
本体幅
40
mm
24V
パルス
モーター

■型式項目

EC - **TC5**

シリーズ	タイプ	リード	ストローク	電源・I/Oケーブル長 下記電源・I/Oケーブル長 価格表参照	オプション 下記オプション 価格表参照
		S 16mm H 10mm M 5mm L 2.5mm	50 50mm 100 100mm 150 150mm		



(注) 上写真はテーブル左取付け (GT4) です。

■ストローク別価格表(標準価格)

ストローク (mm)	標準価格
50	-
100	-
150	-

■オプション価格表(標準価格)

名称	オプション記号	参照頁	標準価格
RCON-EC接続仕様(注1)	ACR	2-741	-
ブレーキ	B	2-741	-
指定グリス塗布仕様(注2)	G5	2-752	-
テーブル右取付け(注3)	GT2	2-752	-
テーブル下取付け(注3)	GT3	2-752	-
テーブル左取付け(注3)	GT4	2-752	-
原点逆仕様	NM	2-758	-
PNP仕様	PN	2-758	-
電源2系統仕様	TMD2	2-762	-
バッテリーレス アプリケーションエンコーダー仕様	WA	2-763	-
無線通信仕様	WL	2-763	-
無線軸動対応仕様	WL2	2-763	-

(注1) RCON-EC接続仕様(ACR)選択時は、PNP仕様(PN)および電源2系統仕様(TMD2)を選択できません。
(注2) 指定グリス仕様(G5)の場合、使用周囲温度は10℃~40℃です。
(注3) 型式項目のオプション欄に必ずいずれかの記号をご記入ください。

■電源・I/Oケーブル長価格表(標準価格)

■標準コネクタケーブル

ケーブル記号	ケーブル長	ユーザー配線仕様 (パラ線) CB-EC-PWBIO□□□-RB付属	RCON-EC接続仕様(注5) (両端コネクタ付き) CB-REC-PWBIO□□□-RB付属
0	ケーブル無し	- (注4)	-
1~3	1~3m	-	-
4~5	4~5m	-	-
6~7	6~7m	-	-
8~10	8~10m	-	-

(注4) 端子台コネクタのみ付属します。詳細は2-775ページをご確認ください。
(注5) オプションでRCON-EC接続仕様(ACR)を選択した場合です。
(注) ロボットケーブルです。

■4方向コネクタケーブル

ケーブル記号	ケーブル長	ユーザー配線仕様 (パラ線) CB-EC2-PWBIO□□□-RB付属	RCON-EC接続仕様(注6) (両端コネクタ付き) CB-REC2-PWBIO□□□-RB付属
S1~S3	1~3m	-	-
S4~S5	4~5m	-	-
S6~S7	6~7m	-	-
S8~S10	8~10m	-	-

(注6) オプションでRCON-EC接続仕様(ACR)を選択した場合です。
(注) ロボットケーブルです。

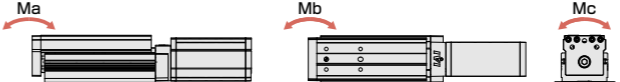
■メインスペック

項目	内容	項目				
		16	10	5	2.5	
リード	ボールねじリード (mm)	16	10	5	2.5	
	可搬質量	最大可搬質量 (kg) (省電力無効)	6.5	12.5	12.5	12.5
		最大可搬質量 (kg) (省電力有効)	6.5	12.5	12.5	12.5
	速度/加減速度	最高速度 (mm/s)	800	600	300	150
		最低速度 (mm/s)	40	30	7	4
		定格加減速度 (G)	0.3	0.3	0.3	0.3
最高加減速度 (G)		1	1	0.5	0.3	
垂直	最大可搬質量 (kg) (省電力無効)	1.5	2.5	5	6.5	
	最大可搬質量 (kg) (省電力有効)	1	2.5	5	6.5	
	最高速度 (mm/s)	700	525	260	135	
	最低速度 (mm/s)	40	30	7	4	
	定格加減速度 (G)	0.3	0.3	0.3	0.3	
	最高加減速度 (G)	0.5	0.5	0.5	0.3	
押付け	押付け時最大推力 (N)	46	73	150	310	
	押付け最高速度 (mm/s)	40	30	20	20	
ブレーキ	ブレーキ仕様	無励磁作動電磁ブレーキ				
	ブレーキ保持力 (kgf)	1.5	2.5	5	6.5	
ストローク	最小ストローク (mm)	50	50	50	50	
	最大ストローク (mm)	150	150	150	150	
	ストロークピッチ (mm)	50	50	50	50	

項目	内容
駆動方式	ボールねじ φ8mm 転造C10
繰返し位置決め精度	±0.02mm
ロストモーション	- (2点間位置決め機能のため、表記できません。)
静的許容モーメント	Ma : 13.0 N・m
	Mb : 18.6 N・m
	Mc : 25.3 N・m
動的許容モーメント (注7)	Ma : 4.98 N・m
	Mb : 7.11 N・m
	Mc : 9.68 N・m
走行寿命	5000km
使用周囲温度・湿度	0~40℃、85%RH以下(結露なきこと)
保護等級	-
耐振動・耐衝撃	4.9m/s ²
海外対応規格	CEマーク、RoHS指令
モーター種類	パルスモーター(□35) (電源容量: 最大4.2A)
エンコーダー種類	インクリメンタル/バッテリーレスアプリケーション
エンコーダーパルス数	800 pulse/rev
納期	ホームページ[納期照会]に記載

(注7) 基準定格寿命5,000kmの場合です。走行寿命は運転条件、取付け状態によって異なります。1-276ページにて走行寿命をご確認ください。

■テーブルタイプモーメント方向



速度・加速度別可搬質量 ※出荷時は省電力設定無効です。詳細は1-23ページをご参照ください。

■省電力設定無効(パワーモード) 可搬質量の単位はkgです。空欄は動作不可となります。

(50ストローク)

リード16

姿勢 速度 (mm/s)	水平						垂直		
	加速度 (G)						加速度 (G)		
	0.3	0.5	0.7	1	0.3	0.5	0.3	0.5	0.3
0	6.5	4	3	2	1.5	1.5			
140	6.5	4	3	2	1.5	1.5			
280	6.5	4	3	2	1.5	1.5			
420					1.5				

リード10

姿勢 速度 (mm/s)	水平						垂直		
	加速度 (G)						加速度 (G)		
	0.3	0.5	0.7	1	0.3	0.5	0.3	0.5	
0	12.5	11	7	4.5	2.5	2			
175	12.5	11	7	4.5	2.5	2			
350	9.5	7	4	2.5	2.5	2			
435					1.5				

リード5

姿勢 速度 (mm/s)	水平				垂直	
	加速度 (G)				加速度 (G)	
	0.3	0.5	0.3	0.5	0.3	0.5
0	12.5	12.5	5	4.5		
85	12.5	12.5	5	4.5		
130	12.5	12.5	5	4.5		
215	12	12	4	4		
260	9	7	1	1		
300	2	0.5				

リード2.5

姿勢 速度 (mm/s)	水平		垂直	
	加速度 (G)		加速度 (G)	
	0.3	0.3	0.3	0.3
0	12.5	6.5	6.5	
40	12.5	6.5	6.5	
85	12.5	6.5	6.5	
105	12.5	6.5	6.5	
135	12.5	6.5	3	
150	1			

(100ストローク)

リード16

姿勢 速度 (mm/s)	水平						垂直		
	加速度 (G)						加速度 (G)		
	0.3	0.5	0.7	1	0.3	0.5	0.3	0.5	
0	6.5	4	3	2	1.5	1.5			
140	6.5	4	3	2	1.5	1.5			
280	6.5	4	3	2	1.5	1.5			
420	6.5	4	2.5	1.5	1.5	1.5			
560		3	2	1		1			
700				0.5					

リード10

姿勢 速度 (mm/s)	水平						垂直		
	加速度 (G)						加速度 (G)		
	0.3	0.5	0.7	1	0.3	0.5	0.3	0.5	
0	6.5	6.5	6.5	4.5	2.5	2			
175	6.5	6.5	6.5	4.5	2.5	2			
350	6.5	6.5	4	2.5	2.5	2			
435	6.5	5	3	1.5	1.5	1			
525		2	1.5	1		0.5			
600		0.5							

リード5

姿勢 速度 (mm/s)	水平				垂直	
	加速度 (G)				加速度 (G)	
	0.3	0.5	0.3	0.5	0.3	0.5
0	6.5	6.5	5	4.5		
85	6.5	6.5	5	4.5		
130	6.5	6.5	5	4.5		
215	6.5	6.5	4	4		
260	6.5	6.5	1	1		
300	2	0.5				

リード2.5

姿勢 速度 (mm/s)	水平		垂直	
	加速度 (G)		加速度 (G)	
	0.3	0.3	0.3	0.3
0	6.5	6.5	6.5	
40	6.5	6.5	6.5	
85	6.5	6.5	6.5	
105	6.5	6.5	6.5	
135	6.5	6.5	3	
150	1			

(150ストローク)

リード16

姿勢 速度 (mm/s)	水平						垂直		
	加速度 (G)						加速度 (G)		
	0.3	0.5	0.7	1	0.3	0.5	0.3	0.5	
0	4	4	3	2	1.5	1.5			
140	4	4	3	2	1.5	1.5			
280	4	4	3	2	1.5	1.5			
420	4	4	2.5	1.5	1.5	1.5			
560	4	3	2	1		1			
700		1.5	1	0.5		0.5			
800				1	0.5				

リード10

姿勢 速度 (mm/s)	水平						垂直		
	加速度 (G)						加速度 (G)		
	0.3	0.5	0.7	1	0.3	0.5	0.3	0.5	
0	4	4	4	4	2.5	2			
175	4	4	4	4	2.5	2			
350	4	4	4	2.5	2.5	2			
435	4	4	3	1.5	1.5	1			
525	3	2	1.5	1	0.5	0.5			
600		0.5							

リード5

姿勢 速度 (mm/s)	水平				垂直	
	加速度 (G)				加速度 (G)	
	0.3	0.5	0.3	0.5	0.3	0.5
0	4	4	5	4.5		
85	4	4	5	4.5		
130	4	4	5	4.5		
215	4	4	4	4		
260	4	4	1	1		
300	2	0.5				

リード2.5

姿勢 速度 (mm/s)	水平		垂直	
	加速度 (G)		加速度 (G)	
	0.3	0.3	0.3	0.3
0	6.5	6.5	6.5	
40	6.5	6.5	6.5	
85	6.5	6.5	6.5	
105	6.5	6.5	6.5	
135	6.5	6.5	3	
150	1			



■省電力設定有効(省エネモード)

可搬質量の単位はkgです。空欄は動作不可となります。

[50ストローク]

リード16

姿勢 速度 (mm/s)	水平 加速度(G)		垂直 加速度(G)
	0.3	0.7	
0	6.5	2.5	1
140	6.5	2.5	1
280	5.5	2	1

リード10

姿勢 速度 (mm/s)	水平 加速度(G)		垂直 加速度(G)
	0.3	0.7	
0	12.5	5.5	2.5
175	12.5	5.5	2.5
350	5.5	2	0.5

リード5

姿勢 速度 (mm/s)	水平 加速度(G)		垂直 加速度(G)
	0.3	0.7	
0	12.5	5	5
85	12.5	5	5
130	12.5	5	5
215	6	0.5	0.5

リード2.5

姿勢 速度 (mm/s)	水平 加速度(G)		垂直 加速度(G)
	0.3	0.7	
0	12.5	6.5	6.5
40	12.5	6.5	6.5
85	12.5	6.5	6.5
105	12.5	1	1

[100ストローク]

リード16

姿勢 速度 (mm/s)	水平 加速度(G)		垂直 加速度(G)
	0.3	0.7	
0	6.5	2.5	1
140	6.5	2.5	1
280	5.5	2	1
420	4	1	0.5

リード10

姿勢 速度 (mm/s)	水平 加速度(G)		垂直 加速度(G)
	0.3	0.7	
0	6.5	5.5	2.5
175	6.5	5.5	2.5
350	5.5	2	0.5
435	0.5		

リード5

姿勢 速度 (mm/s)	水平 加速度(G)		垂直 加速度(G)
	0.3	0.7	
0	6.5	5	5
85	6.5	5	5
130	6.5	5	5
215	6	0.5	0.5

リード2.5

姿勢 速度 (mm/s)	水平 加速度(G)		垂直 加速度(G)
	0.3	0.7	
0	6	6.5	6.5
40	6	6.5	6.5
85	6	6.5	6.5
105	6	1	1

[150ストローク]

リード16

姿勢 速度 (mm/s)	水平 加速度(G)		垂直 加速度(G)
	0.3	0.7	
0	4	2.5	1
140	4	2.5	1
280	4	2	1
420	4	1	0.5
560	2.5	0.5	0.5

リード10

姿勢 速度 (mm/s)	水平 加速度(G)		垂直 加速度(G)
	0.3	0.7	
0	4	4	2.5
175	4	4	2.5
350	4	2	0.5
435	0.5		

リード5

姿勢 速度 (mm/s)	水平 加速度(G)		垂直 加速度(G)
	0.3	0.7	
0	4	5	5
85	4	5	5
130	4	5	5
215	4	0.5	0.5

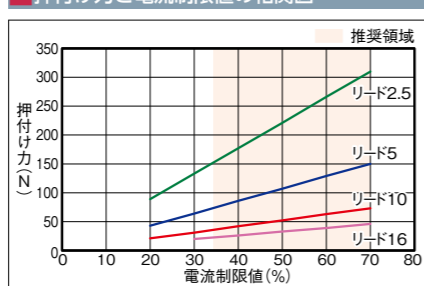
リード2.5

姿勢 速度 (mm/s)	水平 加速度(G)		垂直 加速度(G)
	0.3	0.7	
0	4	6.5	6.5
40	4	6.5	6.5
85	4	6.5	6.5
105	4	1	1

■ストロークと最高速度

リード (mm)	省電力設定	50 (mm)	100 (mm)	150 (mm)
16	無効	420<280>	700<560>	800<700>
	有効	280	420	560
10	無効	435<350>	600<525>	
	有効	350	435<350>	
5	無効		300<260>	
	有効		215	
2.5	無効		150<135>	
	有効		105	

■押付け力と電流制限値の相関図

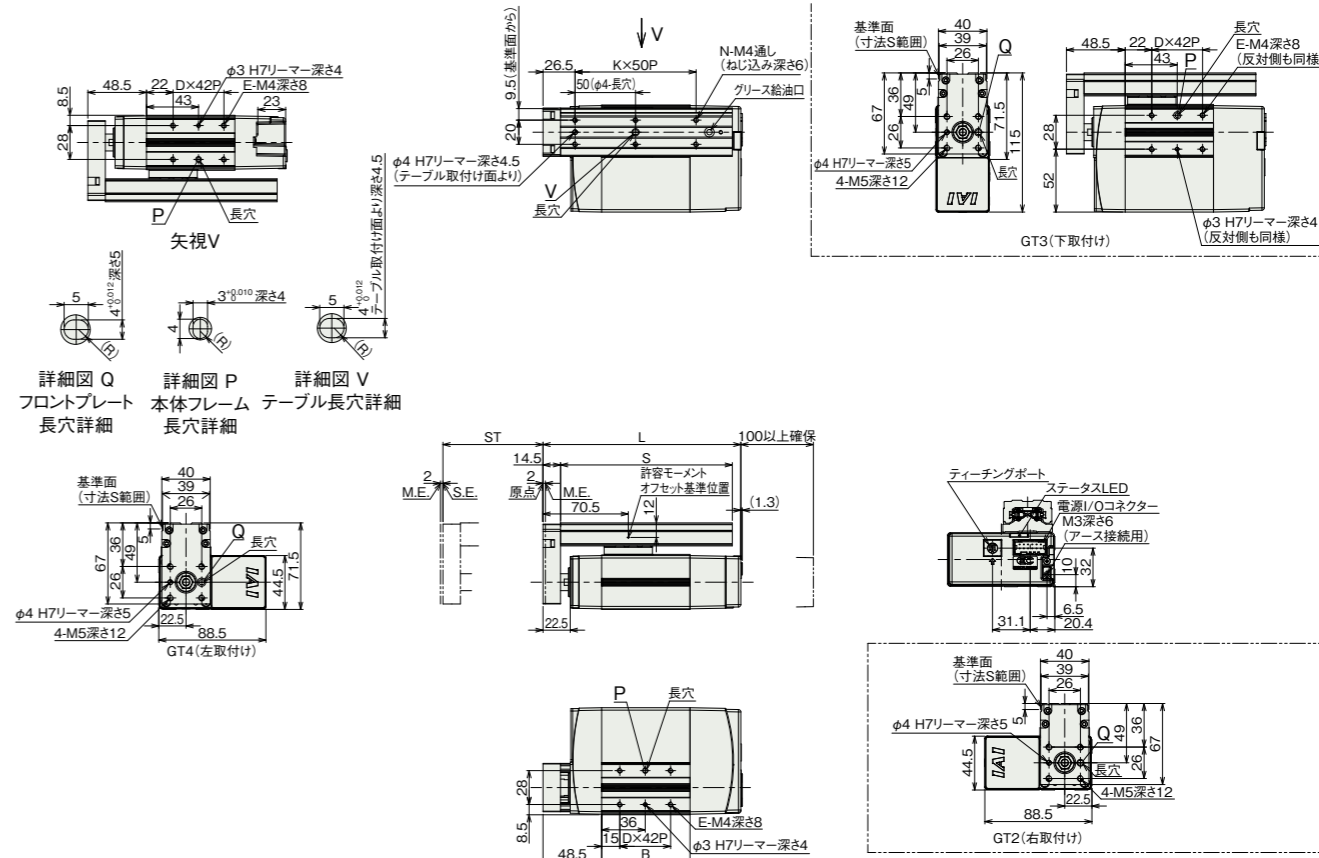


(注) <>内は垂直使用の場合です。

(単位はmm/s)

■寸法図

(注) 原点復帰を行った場合は、ロッドがM.E.まで移動しますので周囲との干渉にご注意ください。
(注) 取付けボルト長にご注意ください。ボルトが長いと内部部品に干渉し、揺動異常や部品破損の可能性があります。



CAD図面がホームページよりダウンロード出来ます。
www.iai-robot.co.jp



ST: ストローク
M.E.: メカニカルエンド
S.E.: ストロークエンド

■ストローク別寸法

エンコーダー種類	インクリメンタル			バッテリーレスアブソリュート			
	50	100	150	50	100	150	
L	ブレーキ無し	163.5	213.5	263.5	188.5	213.5	263.5
	ブレーキ有り	213.5	213.5	263.5	226.5	226.5	263.5
B	ブレーキ無し	73	123	173	98	123	173
	ブレーキ有り	123	123	173	136	136	173
D	ブレーキ無し	1	2	3	1	2	3
	ブレーキ有り	2	2	3	2	2	3
E	ブレーキ無し	4	6	8	4	6	8
	ブレーキ有り	6	6	8	6	6	8
K	ブレーキ無し	2	3	4	2	3	4
	ブレーキ有り	2	3	4	2	3	4
N	ブレーキ無し	6	8	10	6	8	10
	ブレーキ有り	6	8	10	6	8	10
S	ブレーキ無し	142	192	242	142	192	242
	ブレーキ有り	142	192	242	142	192	242

■ストローク別質量

エンコーダー種類	インクリメンタル			バッテリーレスアブソリュート			
	50	100	150	50	100	150	
質量 (kg)	ブレーキ無し	1.3	1.6	1.9	1.5	1.6	1.9
	ブレーキ有り	1.7	1.8	2.1	1.8	1.9	2.1

■適応コントローラー

(注) ECシリーズはコントローラー内蔵です。内蔵コントローラーの詳細は、2-769ページをご確認ください。