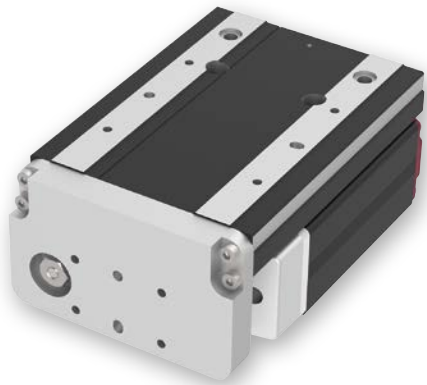


EC-TW3

細小型
モーター
折返し
本体幅
70mm
24V
パルス
モーター

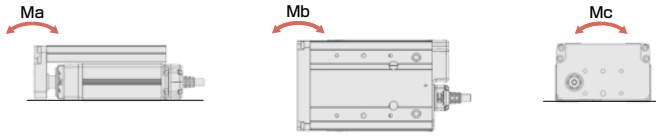
■型式項目						
EC - TW3			-		-	
シリーズ	タイプ	リード	-	ストローク	-	アクチュエーターケーブル長
		H 6mm		30 30mm		下記アクチュエーターケーブル長
		M 4mm		50 50mm		価格表参照
		L 2mm				
			-		-	電源・I/Oケーブル長
						下記電源・I/Oケーブル長
						価格表参照
			-		-	オプション
						下記オプション
						価格表参照



■メインスペック						項目	内容
リード	項目	ボールねじリード (mm)		6	4	2	駆動方式
				1.5	3	6	ボールねじ φ6mm 転造C10
水平	可搬質量	最大可搬質量 (kg)		300	200	75	繰返し位置決め精度
				8	5	3	±0.02mm
	速度/加減速度	最高速度 (mm/s)		0.3	0.3	0.3	ロストモーション
		最低速度 (mm/s)		0.3	0.3	0.3	0.1mm
		定格加減速度 (G)		0.3	0.3	0.3	静的許容モーメント
垂直	可搬質量	最大可搬質量 (kg)		0.5	1	2	Ma : 1.81 N・m
		最高速度 (mm/s)		200	150	75	Mb : 2.58 N・m
	速度/加減速度	最低速度 (mm/s)		8	5	3	Mc : 13.3 N・m
		定格加減速度 (G)		0.3	0.3	0.3	動的許容モーメント (注8)
		最高加減速度 (G)		0.3	0.3	0.3	Ma : 0.509 N・m
押付け	項目	押付け時最大推力 (N)		14	21	42	Mb : 0.728 N・m
		押付け最高速度 (mm/s)		20	20	5	Mc : 3.74 N・m
ブレーキ	項目	ブレーキ仕様		無励磁作動電磁ブレーキ			走行寿命
		ブレーキ保持力 (kgf)		0.5	1	2	5000km
	項目	最小ストローク (mm)		30	30	30	使用周囲温度・湿度
		最大ストローク (mm)		50	50	50	0～40℃、85%RH以下 (結露なきこと)
ストローク	項目	ストロークピッチ (mm)		20	20	20	保護等級
				20	20	20	—

(注8) 基準定格寿命5,000kmの場合です。走行寿命は運転条件、取付け状態によって異なります。1-280ページにて走行寿命をご確認ください。

■テーブルタイプモーメント方向



■速度・加速度別可搬質量表

■標準グリース仕様 可搬質量の単位はkgです。空欄は動作不可となります。

リード6

姿勢	水平	垂直
速度 (mm/s)	加速度 (G)	加速度 (G)
	0.3	0.3
0	1.5	0.5
50	1.5	0.5
100	1.5	0.5
150	1.5	0.2
200	1.5	0.2
250	1	
300	0.2	

リード4

姿勢	水平	垂直
速度 (mm/s)	加速度 (G)	加速度 (G)
	0.3	0.3
0	3	1
50	3	1
100	3	0.5
150	1	0.2
200	0.5	

リード2

姿勢	水平	垂直
速度 (mm/s)	加速度 (G)	加速度 (G)
	0.3	0.3
0	6	2
25	6	2
50	4	1
75	0.5	0.5

使用周囲温度が5℃以下の場合、下記の速度以下でご使用ください。

- ・リード6：200mm/s以下
- ・リード4：150mm/s以下
- ・リード2：50mm/s以下

■食品機械用グリース仕様 可搬質量の単位はkgです。空欄は動作不可となります。

リード6

姿勢	水平	垂直
速度 (mm/s)	加速度 (G)	加速度 (G)
	0.3	0.3
0	1.5	0.5
50	1.5	0.5
100	1.5	0.5
150	1.5	0.2
200	1	

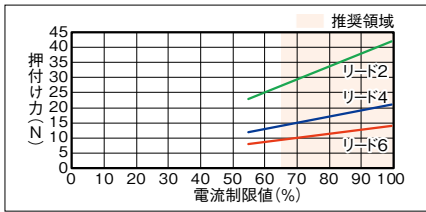
使用周囲温度は10℃以上で使用してください。

■ストロークと最高速度

リード (mm)	30 (mm)	50 (mm)
6	300 < 200 >	
4	200 < 150 >	
2	75	

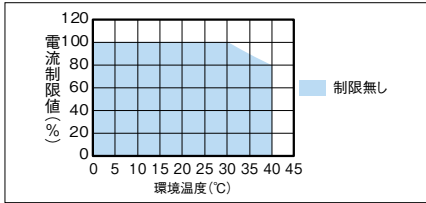
(注) < >内は垂直使用の場合です。

■押付け力と電流制限値の関関図



■押付け動作時の注意点

高温環境での高推力押付け動作時は、グラフの制限値内で使用してください。



■ストローク別価格表 (標準価格)

ストローク (mm)	標準価格	
	RCON-EC接続仕様 (注1)	NPN/PNP仕様 (注2)
30	—	—
50	—	—

(注1) オプションにて必ず「ACR」を選択してください。
(注2) インターフェイスボックスと交換ケーブルが含まれた価格です。

■オプション価格表 (標準価格)

名称	オプション記号	参照頁	標準価格
RCON-EC接続仕様 (注3) (注4)	ACR	2-817	—
ブレーキ	B	2-817	—
ケーブル取出し方向変更 (下側)	CJB	2-818	—
ケーブル取出し方向変更 (左側)	CJL	2-818	—
ケーブル取出し方向変更 (上側)	CJT	2-818	—
指定グリース塗布仕様 (注5)	G5	2-828	—
3ポジション切替仕様	MF	2-829	—
原点逆仕様	NM	2-835	—
PNP仕様 (注3)	PN	2-835	—
スパイラルカバー付き仕様	SRC	2-838	—
電源2系統仕様 (注3)	TMD2	2-839	—
バッテリーレス			
アプソリュートエンコーダー仕様	WA	2-840	—
無線通信仕様 (注4)	WL	2-840	—
無線軸動作対応仕様 (注4)	WL2	2-840	—

(注3) RCON-EC接続仕様 (ACR) 選択時は、PNP仕様 (PN) および電源2系統仕様 (TMD2) を選択できません。また、インターフェイスボックスと交換ケーブルは付属しません。

(注4) RCON-EC接続仕様 (ACR) 選択時は、無線通信仕様 (WL) と無線軸動作対応仕様 (WL2) は選択できません。RCON-EC接続にて無線通信を行う場合 (WL) は、別売オプションのインターフェイスボックスと交換ケーブル、電源・I/Oケーブルを手配してください。詳細は2-841ページをご参照ください。無線軸動作対応仕様 (WL2) の場合は、担当営業までお問い合わせください。

(注5) 使用周囲温度が10℃未満の場合、指定グリース塗布仕様 (G5) は選択できません。

■別売オプション価格表 (標準価格)

名称	型式	参照頁	標準価格
インターフェイスボックス 交換ケーブル	CB-CVN-BJ002	2-842	—
RCON-EC接続仕様 電源・I/Oケーブル (標準コネクタケーブル)	CB-REC-PWBIO□□□-RB	2-854	—
RCON-EC接続仕様 電源・I/Oケーブル (4方向コネクタケーブル)	CB-REC2-PWBIO□□□-RB	2-854	—
RCON-EC接続仕様 電源2系統用 インターフェイスボックス (無線仕様)	ECW-CVNW-L-CB-ACR	2-842	—

(注) 電源・I/Oケーブルはロボットケーブルです。
□□□にはケーブル長さを記入してください。(例：010=1m)

選定上の 注意 	(1) 「メインスペック」の可搬質量は最大値を表記しています。詳細は「速度・加速度別可搬質量表」をご参照ください。
	(2) 押付け動作を行う場合は「押付け力と電流制限値の関関図」をご参照ください。押付け力は目安の値です。注意点は1-321ページをご確認ください。
	(3) 張出し負荷長の目安は、Ma・Mb・Mc方向50mm以下です。張出し負荷長については2-117ページの説明をご確認ください。
	(4) エレシリンダーをPLCと接続する場合、3通りの接続方法があります。詳細は2-841ページをご参照ください。

■アクチュエーターケーブル長価格表 (標準価格)

ケーブル記号	ケーブル長	標準価格
1 ~ 3	1 ~ 3m	—
4 ~ 5	4 ~ 5m	—
6 ~ 10	6 ~ 10m (注6)	—

(注6) インターフェイスボックス経由の接続時は最長9mまでの選択となります。

(注) 電源・I/Oケーブル長との合計が10m以下になるように選択してください。

(注) ロボットケーブルです。

■電源・I/Oケーブル長価格表 (標準価格)

ケーブル記号	ケーブル長	ユーザー配線仕様 (パラ線)
		CB-EC2-PWBIO□□□□-RB付属
0	ケーブル無し	— (注7)
1 ~ 3	1 ~ 3m	—
4 ~ 5	4 ~ 5m	—
6 ~ 9	6 ~ 9m	—

(注7) 電源・I/Oコネクタのみ付属します。オプションRCON-EC接続仕様 (ACR) を選択した場合は「0」を選択してください。電源・I/Oコネクタは付属されません。詳細は2-851ページをご確認ください。

(注) ロボットケーブルです。

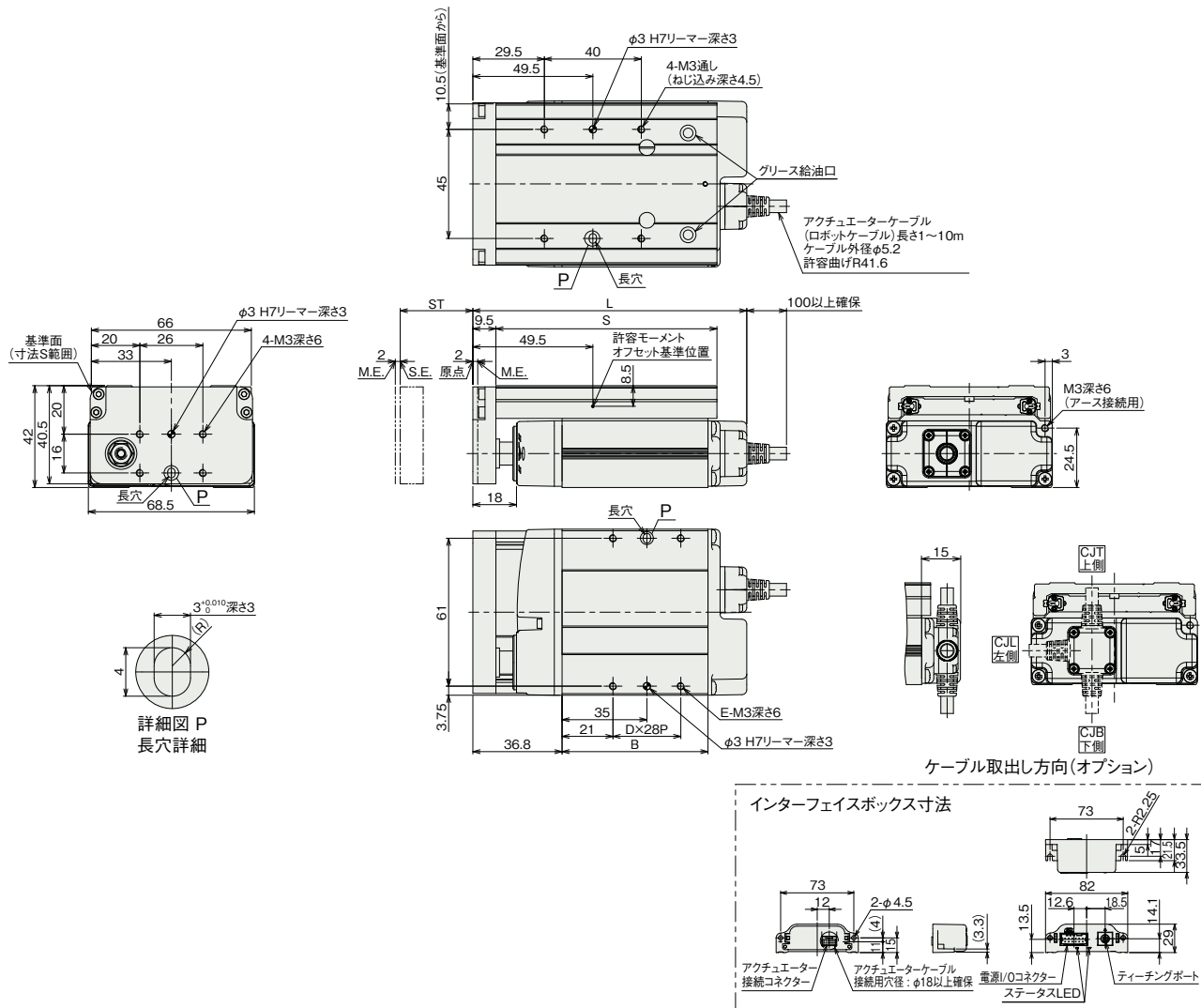
■4方向コネクタケーブル

ケーブル記号	ケーブル長	ユーザー配線仕様 (パラ線)
		CB-EC2-PWBIO□□□□-RB付属
S1 ~ S3	1 ~ 3m	—
S4 ~ S5	4 ~ 5m	—
S6 ~ S9	6 ~ 9m	—

(注) ロボットケーブルです。

(注) 原点復帰を行った場合は、ロッドがM.E.まで移動しますので周辺物との干渉にご注意ください。
(注) ケーブルを固定してケーブルの根元部分が動かないようにしてください。
ケーブルの分離と交換が可能です。(ケーブルボックス内コネクター接続)
アクチュエーターケーブルの標準取出し方向は背面となります。
ケーブル取出し方向(オプション)はケーブルボックスの方向変更で変えることができます。

ST: ストローク
M.E.: メカニカルエンド
S.E.: ストロークエンド



■ストローク別寸法

ストローク		30	50
L	ブレーキ無し	113	133
	ブレーキ有り	158	158
B	ブレーキ無し	60.2	80.2
	ブレーキ有り	105.2	105.2
D	ブレーキ無し	1	1
	ブレーキ有り	2	2
E	ブレーキ無し	4	4
	ブレーキ有り	6	6
S		91.2	111.2

■ストローク別質量

ストローク		30	50
質量 (kg)	ブレーキ無し	0.59	0.66
	ブレーキ有り	0.77	0.79

■適応コントローラー

(注) ECシリーズはコントローラー内蔵です。内蔵コントローラーの詳細は、2-845ページをご確認ください。