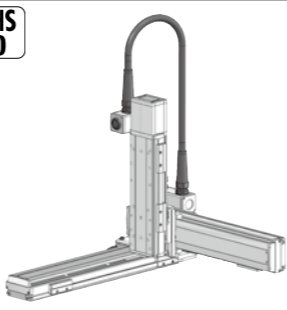


ICSB3-BE□HS3M ICSPB3-BE□HS3M



RoHS
10



■型式項目

シリーズ	ICSB3 標準3軸仕様 ICSPB3 高精度3軸仕様	タイプ	下記型式内容表 参照	エンコーダ種類	WA [バッテリーレスアップ]	X軸ストロークオプション	10 : 100mm 100 : 1000mm (50mmごと)	Y軸ストロークオプション	10 : 100mm 70 : 700mm (50mmごと)	Z軸ストロークオプション	10 : 100mm 40 : 400mm (50mmごと)	適応コントローラ	T2 SCON T4 RCON RSEL SCON2	ケーブル長	3L 3m 5L 5m □L長で指定	ケーブル配線	下記型式内 記号説明 参照
------	--------------------------------	-----	---------------	---------	-----------------	--------------	--	--------------	--------------------------------------	--------------	--------------------------------------	----------	-------------------------------------	-------	--------------------------	--------	---------------------

- 選定上の注意**
- 型式項目のストローク欄は、型式中では cm (センチメートル) 表記となります。
 - ケーブル長は X 軸コネクタボックスから (ケーブルベア仕様の場合は X 軸のアクチュエーターケーブルから) コントローラーまでの長さです。標準は 3m が 5m ですが、それ以外の長さも m 単位で対応可能です。最長 15m まで対応可能です。
 - 定格加速度は 0.4G です。可搬質量は定格加速度で動作した場合です。加速度を上げると可搬質量は低下します。
 - ストロークが長くなると最高速度は低下しますのでご注意ください。
 - [] 内は高精度仕様の型式の場合です。

型式内容

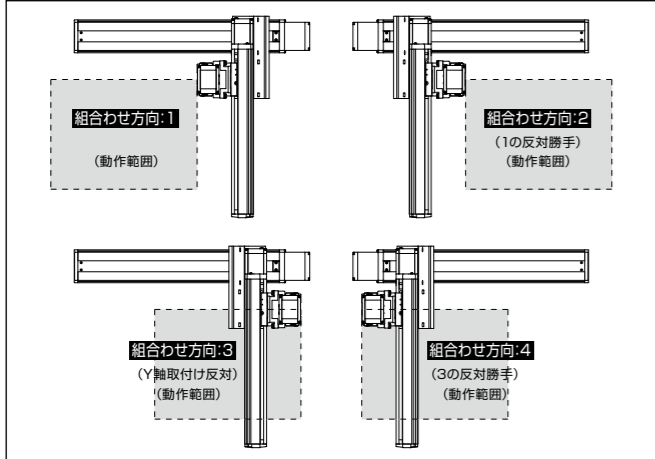
XY 組み合わせ方向 (注1)	Z 軸速度タイプ (注2)	型式
1	M	ICSB3 [ICSPB3]-BE1HS3M-①-②③-④⑤⑥⑦-T□-⑧⑨
2	M	ICSB3 [ICSPB3]-BE2HS3M-①-②③-④⑤⑥⑦-T□-⑧⑨
3	M	ICSB3 [ICSPB3]-BE3HS3M-①-②③-④⑤⑥⑦-T□-⑧⑨
4	M	ICSB3 [ICSPB3]-BE4HS3M-①-②③-④⑤⑥⑦-T□-⑧⑨

(注1) XY 組み合わせ方向は下図を参照ください。上記型式の①~⑨の内容は下表をご参照ください。
(注2) Z 軸のタイプによって可搬質量と最高速度が変化します。

■型式内記号説明

番号	内容	表記
①	エンコーダ種類	WA : バッテリーレスアップ
②	X 軸ストローク	10 : 100mm 100 : 1000mm
③	X 軸オプション	オプション表参照
④	Y 軸ストローク	10 : 100mm 70 : 700mm
⑤	Y 軸オプション	オプション表参照
⑥	Z 軸ストローク	10 : 100mm 40 : 400mm
⑦	Z 軸オプション	オプション表参照
⑧	ケーブル長	3L : 3m 5L : 5m □L : □m
⑨	Y 軸-Z 軸ケーブル配線	SC-SC : 自立ケーブル-自立ケーブル

XY 組み合わせ方向



構成軸

軸名称	型式	参照頁
X 軸	ISB [ISPB]-LXM-①-400-20-②-T□-⑩-③	3-441
Y 軸	ISB [ISPB]-MXM-①-200-20-④-T□-⑩-⑤	3-409
Z 軸	ISB [ISPB]-MXM-①-200-10-⑥-T□-⑩-⑦	3-409

(注) 上記型式の①~⑦は上表の型式内記号をご参照ください。なお、ストロークはmm(ミリメートル)表記となります。
(注) 上記型式の⑩には、ケーブル取出し方向が入ります。取出し方向は5-575ページをご参照ください。

ストローク別最高速度

表内の単位はmm/sです。

■BE□HS3M

	100~400	450~700	750~800	850~900	950~1000
X 軸	1200	1200	920	765	
Y 軸	1200				
Z 軸	600				

可搬質量

表内の単位はkgです。

■BE□HS3M

Z 軸ストローク	Y 軸ストローク		
	100~650	700	
100	14.3	12.3	
150	13.6	11.6	
200	13.0	11.0	
250	12.3	10.3	
300	11.7	9.7	
350	11.1	9.1	
400	10.5	8.5	

(注) 定格加速度で動作した場合の値です。「選定上の注意」をご参照ください。

オプション

オプション記号は、各軸ストロークの後ろにご記入ください。標準装備のオプションは必ず型式へご記入ください。また複数のオプションを選択される場合は、アルファベット順につなげてご記入ください。

名称	型式	参照頁
X 軸ケーブル取出し方向 (注3)		5-575、5-563
AQ シール (標準装備)	AQ	5-563
ブレーキ (Z 軸標準装備) (注4)	B	5-563
クリープセンサー (注5)	C/CL	5-563
原点リミットスイッチ (注5)	L/LL	5-565
原点逆仕様 (Z 軸 通常設定) (注6)	NM	5-565
ボール保持機構付ガイド (注7)	RT	5-566

(注3) X 軸ケーブル取出し方向を通常設定以外の方向にする場合は、取出し方向の記号を入力する必要があります。各軸のケーブル取出し方向は5-575をご参照ください。
(注4) X 軸、Y 軸のブレーキ有りは、モーター部分の寸法が長くなります。詳細は、構成ページをご参照ください。
(注5) クリープセンサー、原点リミットスイッチを選択する場合は、組み合わせ方向により取付け位置が異なりますが、型式中の記入は、取付け位置に関わらずクリープセンサーは「C」、原点リミットスイッチは「L」となります。詳細は5-575をご参照ください。
(注6) 図面の組み合わせ位置が原点位置となります。Z 軸は通常設定で原点逆 (NM) となります。Z 軸が下降した位置を原点にしたい場合は、原点逆 (NM) の指定をはずしてください。また納品後原点位置を変える場合は返却調整が必要ですのでご注意ください。
(注7) 高精度仕様は選択できません。

共通仕様

駆動方式	ボールねじ 転造C10 [転造C5相当]
繰返し位置決め精度	±0.01mm [±0.005mm]
ロストモーション	0.05mm [0.02mm]以下
ガイド	ベース一体型
ベース	材質：アルミ 白色アルマイト処理
X 軸モーター出力/リード	400W/20mm
Y 軸モーター出力/リード	200W/20mm
Z 軸モーター出力/リード	200W/10mm

適応コントローラー

各コントローラーのページをご参照ください。(8-8ページ) なお、コントローラーは、別途販売となります。

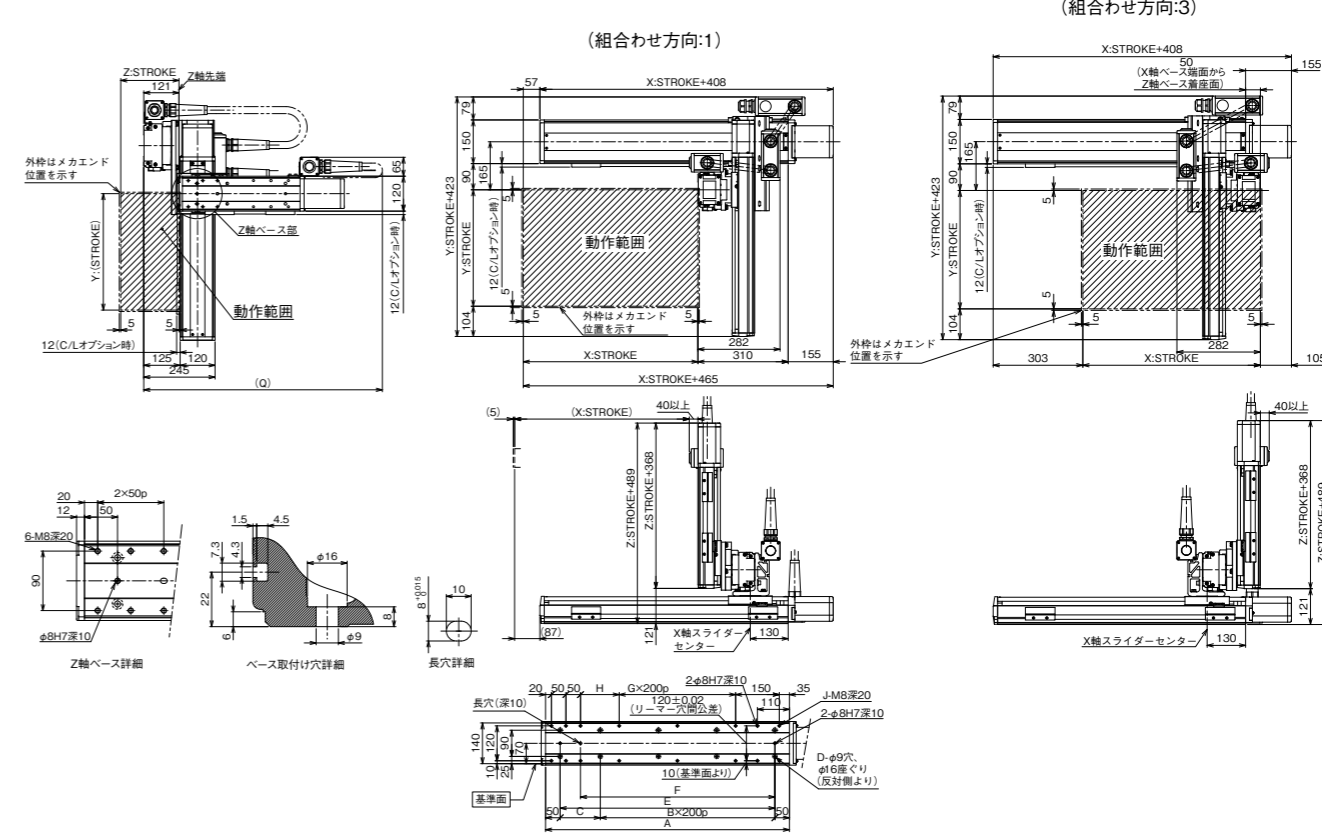
寸法図

■ICSB3 [ICSPB3]-BE□HS3M-SC-SC (自立ケーブル仕様)

(注) 図面の組み合わせ位置が原点位置となります。原点位置を変更する場合は、オプションのNMをご指定ください。また納品後原点位置を変える場合は返却調整が必要ですのでご注意ください。

CAD図面がホームページよりダウンロード出来ます。
www.iai-robot.co.jp

2次元 CAD
3次元 CAD



Q寸法

Z 軸	Y 軸													
	100	150	200	250	300	350	400	450	500	550	600	650	700	
100	750	800	800	850	850	900	900	900	950	950	1000	1000	1050	1050
150	800	850	850	900	900	950	950	950	1000	1000	1050	1050	1100	1100
200	850	900	900	950	950	1000	1000	1000	1050	1050	1100	1100	1150	1150
250	900	950	950	1000	1000	1050	1050	1050	1100	1100	1150	1150	1200	1200
300	950	1000	1000	1050	1050	1100	1100	1100	1150	1150	1200	1200	1250	1250
350	1000	1050	1050	1100	1100	1150	1150	1150	1200	1200	1250	1250	1300	1300
400	1050	1100	1100	1150	1150	1200	1200	1200	1250	1250	1300	1300	1350	1350

X 軸ストローク	Y 軸												
	100	150	200	250	300	350	400	450	500	550	600	650	700
A	338	388	438	488	538	588	638	688	738	788	838	888	938
B	0	0	1	1	1	1	2	2	2	2	3	3	3
C	238	288	338	388	438	488	538	588	638	688	738	788	838
D	4	4	6	6	6	8	8	8	8	10	10	10	10
E	238	288	338	388	438	488	538	588	638	688	738	788	838
F	168	218	268	318	368	418	468	518	568	618	668	718	768
G	0	0	0	0	0	0	1	1	1	1	2	2	2
H	33	83	133	183	233	283	333	383	433	483	533	583	633
J	10	10	10	10	10	10	12	12	12	12	14	14	14