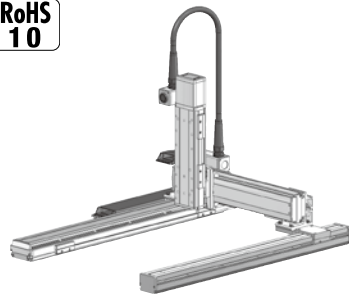


ICSB3-GD HS3M ICSPB3-GD HS3M



RoHS
10



型式項目

シリーズ	タイプ	エンコーダ種類	X軸ストロークオプション	Y軸ストロークオプション	Z軸ストロークオプション	駆動コントローラ	ケーブル長	ケーブル配線
ICSB3 標準3軸仕様 ICSPB3 高精度仕様	下記型式内容表 参照	WA WA(バッテリーレスアップ)	80:800mm 100:1000mm 200:2000mm オプション表参照	30:300mm 70:700mm オプション表参照	10:100mm 40:400mm オプション表参照	T2 T4	3L: 3m 5L: 5m □L: 長さ指定	下記型式内 記号説明 参照

- 選定上の注意**
- 型式項目のストローク欄は、型式中では cm (センチメートル) 表記となります。
 - ケーブル長は X 軸コネクタボックスから (ケーブルベア仕様の場合は X 軸のアクチュエーターケーブルから) コントローラーまでの長さです。標準は 3m か 5m ですが、それ以外の長さも m 単位で対応可能です。最長 15m まで対応可能です。
 - 定格加速度は 0.4G です。可搬質量は定格加速度で動作した場合です。加速度を上げると可搬質量は低下します。
 - ストロークが長くなると最高速度は低下しますのでご注意ください。
 - 【 】 内は高精度仕様の型式の場合です。

型式内容

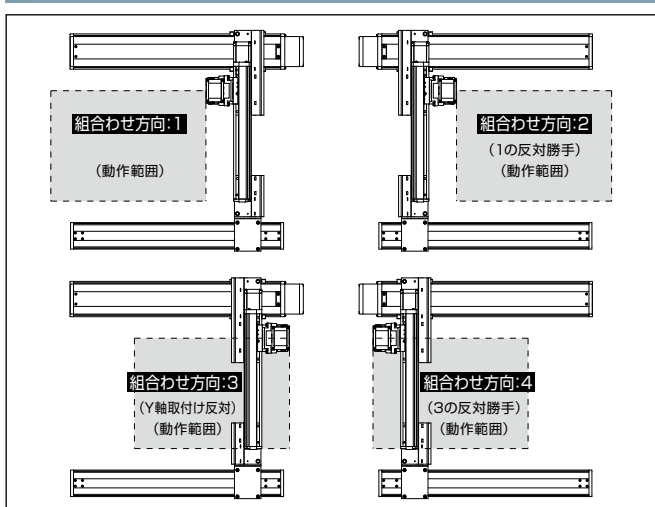
XY 組合せ方向 (注1)	Z 軸速度タイプ	型式
1	M	ICSB3 [ICSPB3]-GD1HS3M-①-②③④⑤⑥⑦-T□-⑧-⑨
2	M	ICSB3 [ICSPB3]-GD2HS3M-①-②③④⑤⑥⑦-T□-⑧-⑨
3	M	ICSB3 [ICSPB3]-GD3HS3M-①-②③④⑤⑥⑦-T□-⑧-⑨
4	M	ICSB3 [ICSPB3]-GD4HS3M-①-②③④⑤⑥⑦-T□-⑧-⑨

(注1) XY 組合せ方向は下図を参照ください。上記型式の①~⑨の内容は下表をご参照ください。

型式内記号説明

番号	内容	表記
①	エンコーダ種類	WA: バッテリーレスアップ 80: 800mm
②	X 軸ストローク	200: 2000mm
③	X 軸オプション	オプション表参照 30: 300mm
④	Y 軸ストローク	70: 700mm
⑤	Y 軸オプション	オプション表参照 10: 100mm
⑥	Z 軸ストローク	40: 400mm
⑦	Z 軸オプション	オプション表参照 3L: 3m 5L: 5m □L: □m
⑧	ケーブル長	
⑨	Y 軸-Z 軸ケーブル配線	CT-SC: ケーブルベア-自立ケーブル

XY 組合せ方向



構成軸

軸名称	型式	参照頁
X 軸 (駆動軸)	ISB [ISPB]-MXMX-①-200-20-②-T□-⑩-③	3-429
X 軸 (従動軸)	ISB-SXM02-N-0-0-②	-
Y 軸	ISB [ISPB]-MXM-①-100-20-④-T□-⑩-⑤	3-405
Z 軸	ISB [ISPB]-MXM-①-200-10-⑥-T□-⑩-⑦	3-409

(注) 上記型式の①~⑦は上表の型式内記号をご参照ください。なお、ストロークは mm (ミリメートル) 表記となります。

(注) 上記型式の⑩には、ケーブル取出し方向が入ります。取出し方向は 5-575 ページをご参照ください。

ストローク別最高速度

表内の単位は mm/s です。

GD HS3M

	100~300	300~400	450~700	800~1100	1200	1300	1400	1500	1600	1700	1800	1900	2000
X 軸	-	-	1200	1100	1000	950	800	700	600	550	500	450	
Y 軸	-	1200											
Z 軸	600												

可搬質量

表内の単位は kg です。

GD HS3M

Z 軸ストローク	Y 軸ストローク								
	300	350	400	450	500	550	600	650	700
100	13.1	13.1	13.1	13.0	13.0	13.0	13.0	12.9	11.9
150	12.5	12.4	12.4	12.4	12.4	12.4	12.3	12.3	11.2
200	11.9	11.9	11.9	11.9	11.8	11.8	11.8	11.8	10.6
250	11.3	11.3	11.3	11.2	11.2	11.2	11.2	11.1	9.9
300	10.8	10.7	10.7	10.7	10.7	10.6	10.6	10.6	9.3
350	10.2	10.2	10.2	10.1	10.1	10.1	10.1	10.1	8.7
400	9.7	9.7	9.6	9.6	9.6	9.6	9.5	9.3	8.1

(注) 定格加速度で動作した場合の値です。「選定上の注意」をご参照ください。

オプション

オプション記号は、各軸ストロークの後ろにご記入ください。標準装備のオプションは必ず型式へご記入ください。また複数のオプションを選択される場合は、アルファベット順につなげてご記入ください。

名称	型式	参照頁
X 軸ケーブル取出し方向 (注2)		5-575、5-563
AQ シール (標準装備)	AQ	5-563
ブレーキ (Z 軸標準装備) (注3)	B	5-563
クリープセンサー (注4)	C/CL	5-563
原点リミットスイッチ (注4)	L/LL	5-565
原点逆仕様 (Z 軸 通常設定) (注5)	NM	5-565
ボール保持機構付ガイド (注6)	RT	5-566

(注2) X 軸ケーブル取出し方向を通常設定以外の方向にする場合は、取出し方向の記号を入力する必要があります。各軸のケーブル取出し方向は 5-575 をご参照ください。

(注3) X 軸、Y 軸のブレーキ有りは、モーター部分の寸法が長くなります。詳細は、構成軸ページをご参照ください。

(注4) クリープセンサー、原点リミットスイッチを選択する場合は、組合せ方向により取り付け位置が異なりますが、型式中の記号は、取り付け位置に関わらず「C」、原点リミットスイッチは「L」となります。詳細は 5-575 をご参照ください。

(注5) 図面の組合せ位置が原点位置となります。Z 軸は通常設定で原点逆 (NM) となります。Z 軸が下降した位置を原点にしたい場合は、原点逆 (NM) の指定をはずしてください。また納品後原点位置を変える場合は返却調整が必要ですのでご注意ください。

(注6) 高精度仕様は選択できません。

共通仕様

駆動方式	ボールねじ 転造 C10 【転造 C5 相当】
繰返し位置決め精度	±0.01mm 【±0.005mm】
ロストモーション	0.05mm 【0.02mm】以下
ガイド	ベース一体型
ベース	材質: アルミ 白色アルマイト処理
X 軸モーター出力/リード	200W/20mm
Y 軸モーター出力/リード	100W/20mm
Z 軸モーター出力/リード	200W/10mm

適応コントローラー

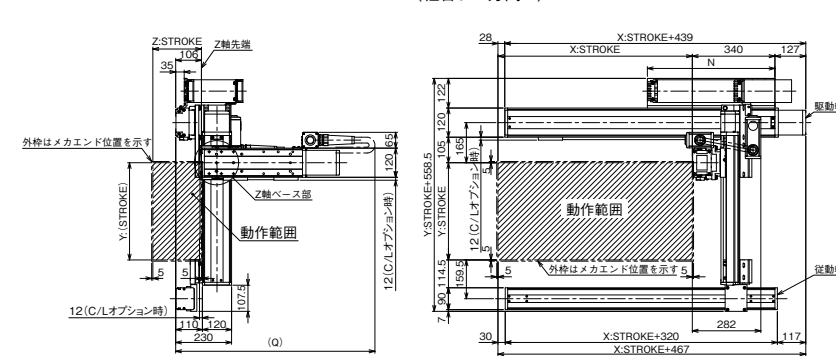
各コントローラーのページをご参照ください。(8-8 ページ) なお、コントローラーは、別途販売となります。

寸法図

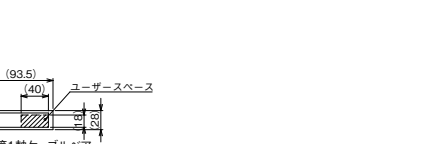
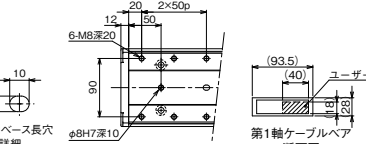
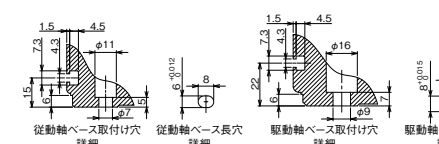
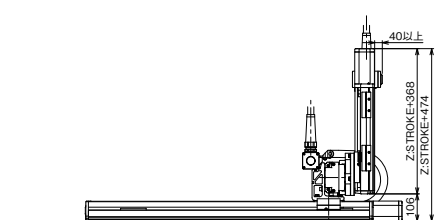
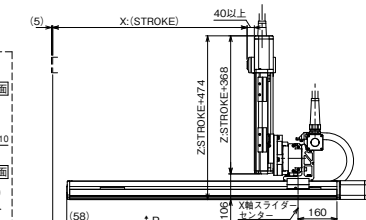
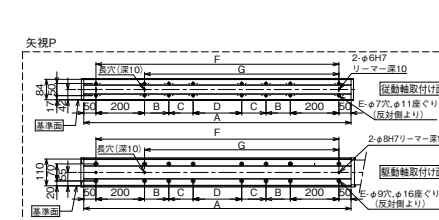
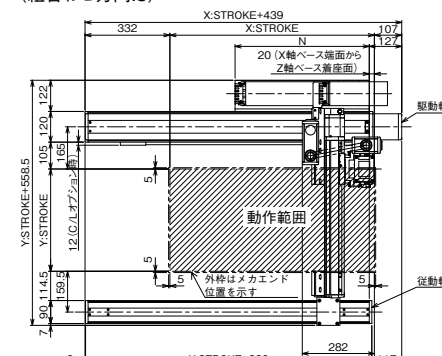
■ ICSB3 [ICSPB3]-GD HS3M-CT-SC (ケーブルベア-自立ケーブル仕様)

(注) 図面の組合せ位置が原点位置となります。原点位置を変更する場合は、オプションの NM をご指定ください。また納品後原点位置を変える場合は返却調整が必要ですのでご注意ください。

(組合せ方向: 1)



(組合せ方向: 3)



Q 寸法

Z 軸	Y 軸									
	300	350	400	450	500	550	600	650	700	
100	850	850	900	900	950	950	1000	1000	1000	
150	900	900	950	950	1000	1000	1050	1050	1050	
200	950	950	1000	1000	1050	1050	1100	1100	1100	
250	1000	1000	1050	1050	1100	1100	1150	1150	1150	
300	1050	1050	1100	1100	1150	1150	1200	1200	1200	
350	1100	1100	1150	1150	1200	1200	1250	1250	1250	
400	1150	1150	1200	1200	1250	1250	1300	1300	1300	

X 軸ストローク	800	900	1000	1100	1200	1300	1400	1500	1600	1700	1800	1900	2000
A	1100	1200	1300	1400	1500	1600	1700	1800	1900	2000	2100	2200	2300
B	200	200	200	250	300	350	400	450	500	550	200	200	200
C	0	0	0	0	0	0	0	0	0	0	400	450	500
D	200	300	400	400	400	400	400	400	400	400	400	400	400
E	12	12	12	12	12	12	12	12	12	12	16	16	16
F	1000	1100	1200	1300	1400	1500	1600	1700	1800	1900	2000	2100	2200
G	800	900	1000	1100	1200	1300	1400	1500	1600	1700	1800	1900	2000
N	525	575	625	675	725	775	825	875	925	975	1025	1075	1125