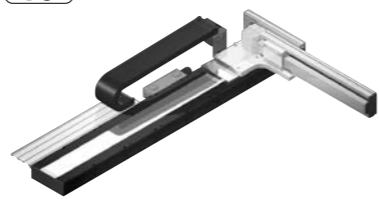


ICSPA2-B1L□H

RoHS
10



型式項目

| | | | | | | | | | | | | | | | | |
|-------------------------|---------------------|------------------------|---|-----------------------------|--|-----------------------------|----------------|------|------|----------|------------|------------------------------------|------------------------|---|--|--|
| ICSPA2 | | - B1L□H | | - | | - | | - | | T2 | | - | | - | | |
| シリーズ ICSPA2(高精度2軸仕様) | タイプ 下記型式内容 参照 | エンコーダ種類 I(インクリメンタル) | X軸ストローク 105:1050mm 415:4155mm (135mm毎) | オプション 下記 オプション表 参照 | Y軸ストローク 20:200mm 40:400mm (50mm毎) | オプション 下記 オプション表 参照 | 適応コントローラ T2 | SCON | SSEL | XSEL-P/Q | XSEL-RA/SA | ケーブル長 3L:3m 5L:5m LL:長さ指定 | Y軸ケーブル配線 CT(ケーブルペア) | | | |

POINT
選定上の
注意

- 型式項目のストローク欄は型式中では cm (センチメートル) 表記となります。
- ケーブル長は X 軸コネクタボックスから (ケーブルペア仕様の場合は X 軸のアクチュエーターケーブルから) コントローラーまでの長さです。標準は 3m か 5m ですが、それ以外の長さも m 単位で対応可能です。最長 20m まで対応可能です。
- 定格加速度は X 軸が 1G、Y 軸が 0.3G です。Y 軸は 1G まで動作可能ですが、加速度を上げると可搬質量は低下します。(加速度を上げた時の可搬質量はお問合せください)

加速度別可搬質量

表内の単位はkgです。

| 加速度 | X軸 1.0G Y軸 0.3G | Y軸ストローク | | | | |
|-----|--------------------|---------|------|------|------|------|
| | | 200 | 250 | 300 | 350 | 400 |
| | | 21.2 | 20.0 | 20.0 | 17.4 | 15.2 |

オプション

オプション記号は、各軸ストロークの後ろにご記入ください。標準装備のオプションは必ず型式へご記入ください。また複数のオプションを選択される場合は、アルファベット順につなげてご記入ください。

| 名称 | 型式 | 参照頁 |
|------------------------|------|-------|
| AQシール(Y軸限定標準装備) | AQ | 5-569 |
| ブレーキ(Y軸限定)(注3) | B | 5-569 |
| クリープセンサー(Y軸限定)(注4) | C/CL | 5-569 |
| 原点リミットスイッチ(X軸標準装備)(注4) | L/LL | 5-571 |
| 原点逆仕様(Y軸限定) | NM | 5-571 |

- (注3) Y軸のブレーキ有りは反モーター側の寸法が長くなります。
 (注4) クリープセンサー、原点リミットスイッチを選択する場合は、組合せ方向により取付位置が異なりますが、型式中の記入は、取付位置に関わらずクリープセンサーは「C」、原点リミットスイッチは「L」となります。詳細は5-579をご参照ください。

共通仕様

| | |
|--------------|--|
| 駆動方式 | X軸：リニアサーボモーター Y軸：ボールねじ 転造C5相当 |
| 繰返し位置決め精度 | X軸：±0.005mm Y軸：±0.01mm |
| ロストモーション | 0.02mm以下 |
| ガイド | X軸：リニアガイド Y軸：ベアスー体型ガイド |
| ベース | X軸：材質アルミ 黒色アルマイト処理 Y軸：材質アルミ 白色アルマイト処理 |
| X軸モーター出力/リード | 400W相当/(なし) |
| Y軸モーター出力/リード | 200W/20mm |

適応コントローラー

各コントローラーのページをご参照ください。(8-8ページ) なお、コントローラーは、別途販売となります。

型式内容

| XY組合せ方向(注1) | 型式 |
|-------------|-----------------------------|
| 1 | ICSPA2-B1L1H-①-②③-④⑤-T2-⑥-⑦ |
| 2 | ICSPA2-B1L2H-①-②③-④⑤-T2-⑥-⑦ |
| 3 | ICSPA2-B1L3H-①-②③-④⑤-T2-⑥-⑦ |
| 4 | ICSPA2-B1L4H-①-②③-④⑤-T2-⑥-⑦ |

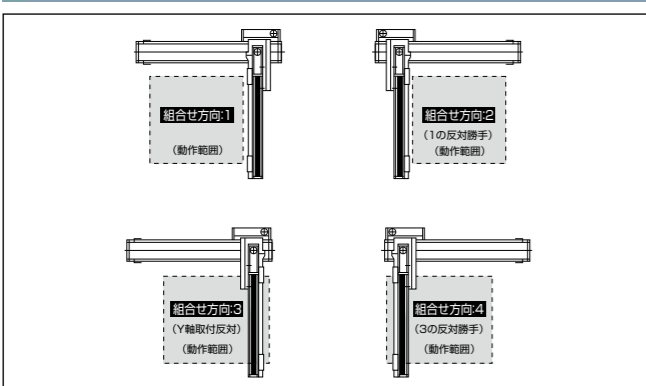
(注1) XY組合せ方向は下図を参照ください。上記型式の①~⑦の内容は下表をご参照ください。

型式内記号説明

| 番号 | 内容 | 表記 |
|----|--------------|----------------------------|
| ① | エンコーダ種類 | I: インクリメンタル |
| ② | X軸ストローク | 105: 1050mm 415: 4155mm |
| ③ | X軸オプション | オプション表参照 |
| ④ | Y軸ストローク | 20: 200mm 40: 400mm |
| ⑤ | Y軸オプション | オプション表参照 |
| ⑥ | ケーブル長 | 3L: 3m 5L: 5m □L: □m |
| ⑦ | Y軸ケーブル配線(注2) | CT: ケーブルペア |

(注2) ケーブルペア寸法は、5-574をご参照ください。

XY組合せ方向



構成軸

| 軸名称 | 型式 | 参照頁 |
|-----|--------------------------|-------|
| X軸 | LSA-W21SS-①-400-②-T2-③-④ | 3-731 |
| Y軸 | ISPA-MYM-①-200-20④-T2-⑤ | - |

- (注) 上記型式の①~⑤は上記の型式内記号をご参照ください。
 (注) 上記型式の⑥には下記記号が入ります。
 NT1: 直交組合せ方向1と3の場合
 NT2: 直交組合せ方向2と4の場合
 (注) ナット回転型/大型リニアは単軸でもケーブルペアが装着されますが、直交ロケットに組む場合は別のケーブルペアを使用するため、単軸はケーブルペアなし(NT1またはNT2)の仕様となります。

ストローク別最高速度

表内の単位はmm/sです。

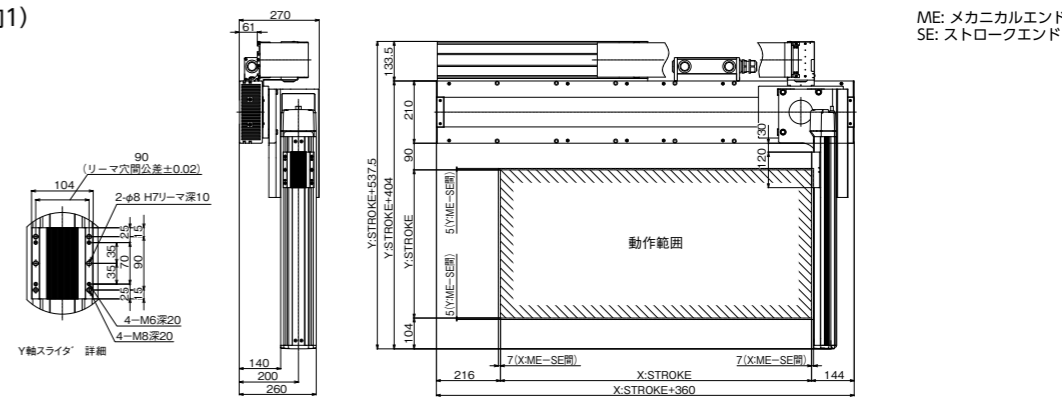
| | 200~400 | 1050~4155 |
|----|---------|-----------|
| X軸 | - | 2500 |
| Y軸 | 1200 | - |

寸法図

■ICSPA2-B1L□H-CT(ケーブルペア仕様)組合せ方向1

(注) 図面の組合せ位置が原点位置となります。原点位置を変更する場合は、オプションのNMをご指定ください。また納品後原点位置を変える場合は返却調整が必要ですのでご注意ください。

(組合せ方向1)



CAD図面がホームページよりダウンロード出来ます。
www.iai-robot.co.jp

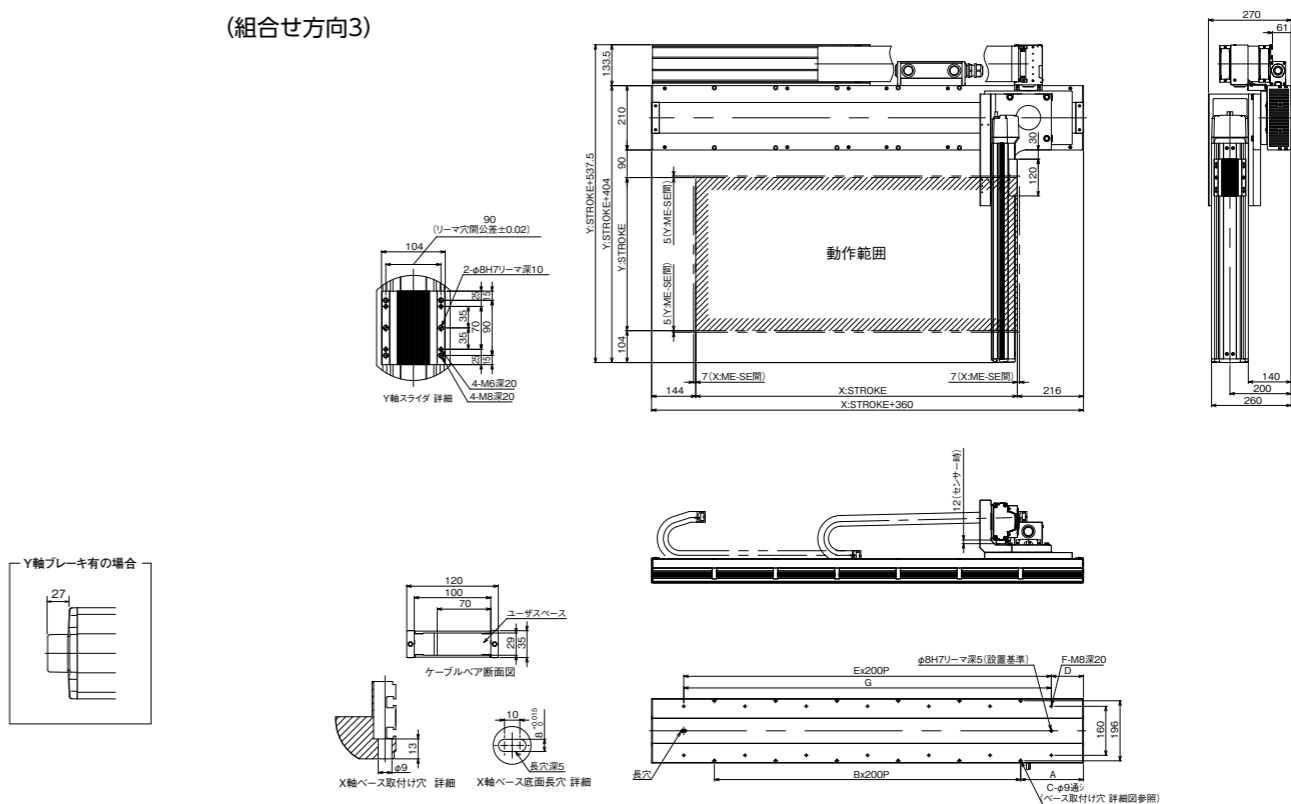
2次元
CAD

ME: メカニカルエンド
SE: ストロークエンド

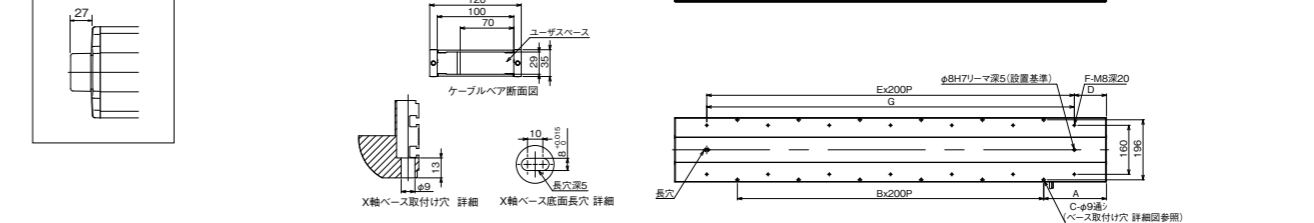
■ICSPA2-B1L□H-CT(ケーブルペア仕様)組合せ方向3

(注) 図面の組合せ位置が原点位置となります。原点位置を変更する場合は、オプションのNMをご指定ください。また納品後原点位置を変える場合は返却調整が必要ですのでご注意ください。

(組合せ方向3)



Y軸ブレーキ有の場合



| Xストローク | 1050 | 1185 | 1320 | 1455 | 1590 | 1725 | 1860 | 1995 | 2130 | 2265 | 2400 | 2535 | 2670 | 2805 | 2940 | 3075 | 3210 | 3345 | 3480 | 3615 | 3750 | 3885 | 4020 | 4155 |
|--------|------|-------|------|-------|------|-------|------|-------|------|-------|------|-------|------|-------|------|-------|------|-------|------|-------|------|-------|------|-------|
| A | 205 | 72.5 | 140 | 207.5 | 75 | 142.5 | 210 | 77.5 | 145 | 212.5 | 80 | 147.5 | 215 | 82.5 | 150 | 217.5 | 85 | 152.5 | 220 | 87.5 | 155 | 222.5 | 90 | 157.5 |
| B | 5 | 7 | 7 | 7 | 7 | 7 | 7 | 7 | 7 | 7 | 7 | 7 | 7 | 7 | 7 | 7 | 7 | 7 | 7 | 7 | 7 | 7 | 7 | 7 |
| C | 12 | 16 | 16 | 16 | 20 | 20 | 20 | 24 | 24 | 24 | 28 | 28 | 28 | 32 | 32 | 32 | 36 | 36 | 36 | 40 | 40 | 40 | 44 | 44 |
| D | 105 | 172.5 | 40 | 107.5 | 175 | 42.5 | 110 | 177.5 | 45 | 112.5 | 180 | 47.5 | 115 | 182.5 | 50 | 117.5 | 185 | 52.5 | 120 | 187.5 | 55 | 122.5 | 190 | 57.5 |
| E | 6 | 6 | 8 | 8 | 8 | 8 | 10 | 10 | 10 | 12 | 12 | 14 | 14 | 14 | 16 | 16 | 16 | 18 | 18 | 18 | 20 | 20 | 20 | 22 |
| F | 14 | 14 | 18 | 18 | 18 | 22 | 22 | 22 | 26 | 26 | 26 | 30 | 30 | 30 | 34 | 34 | 34 | 38 | 38 | 38 | 42 | 42 | 42 | 46 |
| G | 1200 | 1200 | 1600 | 1600 | 1600 | 2000 | 2000 | 2000 | 2400 | 2400 | 2400 | 2800 | 2800 | 2800 | 3200 | 3200 | 3200 | 3600 | 3600 | 3600 | 4000 | 4000 | 4000 | 4400 |