

# IK2-P6XBB2□□S RCP6 2軸組合せ

X軸：SA8C(ストレート)  
Y軸：SA7R(折返し)

シリーズ	タイプ	エンコーダー種類	第1軸(X軸)	第2軸(Y軸)	コントローラー	ケーブル	オプション
IK2	P6XBB2	WA					
■型式項目		エンコーダー種類 WA)バッチリーレスアップ	ストローク S) 50mm L) 50mmごと	オプション 下記 オプション表 (50mmごと) ①参照	ストローク S) 50mm L) 50mmごと	オプション 下記 オプション表 (50mmごと) ①参照	コントローラー PM1) 下記 PM2) 適用コントローラー表 参照
■型式項目		ケーブル長 1L) 1m 3L) 3m 5L) 5m L) □m	第1配線 下記 ケーブル表参照	第2配線 下記 ケーブル表参照	オプション 下記 オプション表 ②参照		

RoHS  
10



(注) 上写真は組合せ方向「1」、第1配線・第2配線ともケーブルベア付きの場合になります。  
他の組合せ方向については、5-9ページをご覧ください。

**選定上の注意**

(1) 基本的に組立て形での出荷になります。ばらし出荷をご希望の場合は、営業担当までご相談ください。

(2) 「加速度別可搬質量」は X 軸、Y 軸共に同じ加減速度の場合です。著しい振動が生じる場合、適宜、速度・加減速度を落として使用してください。

**加速度別可搬質量**

表内の単位はkgです。

■MMタイプ：X中速・Y中速

加減速度(G)	Y軸ストローク(mm)					
	50~100 (50mmごと)	150	200	250	300~400 (50mmごと)	
0.1	16	15	12.5	9	8	
0.3	16	15	12.5	9	8	
0.5		10		9	8	
0.7		6		5.5		
1		6		5.5		

■HHタイプ：X高速・Y高速

加減速度(G)	Y軸(mm)		
	50~150 (50mmごと)	200	250
0.1	11	10.5	9
0.3		8	
0.5		5	
0.7		4	

■SSタイプ：X超高速・Y超高速

加減速度(G)	Y軸(mm)	
	50~400 (50mmごと)	
0.1		3
0.3		1.5

**ストローク別価格表(標準価格)**

Y軸ストローク(mm)	50	100	150	200	250	300	350	400
50	-	-	-	-	-	-	-	-
100	-	-	-	-	-	-	-	-
150	-	-	-	-	-	-	-	-
200	-	-	-	-	-	-	-	-
250	-	-	-	-	-	-	-	-
300	-	-	-	-	-	-	-	-
350	-	-	-	-	-	-	-	-
400	-	-	-	-	-	-	-	-
450	-	-	-	-	-	-	-	-
500	-	-	-	-	-	-	-	-
550	-	-	-	-	-	-	-	-
600	-	-	-	-	-	-	-	-
650	-	-	-	-	-	-	-	-
700	-	-	-	-	-	-	-	-
750	-	-	-	-	-	-	-	-
800	-	-	-	-	-	-	-	-
850	-	-	-	-	-	-	-	-
900	-	-	-	-	-	-	-	-
950	-	-	-	-	-	-	-	-
1000	-	-	-	-	-	-	-	-
1050	-	-	-	-	-	-	-	-
1100	-	-	-	-	-	-	-	-

(注) 上記はケーブルベアなし、配線なしの価格です。

**ケーブル長価格表(標準価格)**

種類	ケーブル記号	長さ	PM1	PM2
標準タイプ	1L	1m	-	-
	3L	3m	-	-
	5L	5m	-	-
	6L~10L	6m~10m	-	-
	11L~15L	11m~15m	-	-

(注) 全軸標準ケーブルとなります。  
(注) 第2軸ケーブルの長さはケーブルベア出口からの長さです。  
(注) ケーブルベア内配線用として、ロボットケーブルが別途付属されます。  
(注) 標準は1m、3m、5mですが、それ以外の長さもm単位で最大15mまで対応可能です。  
(注) PM2の場合、交換ケーブルが別途必要になります。詳細は8-101ページをご覧ください。

**ケーブルベア価格表(標準価格)**

名称	型式	参照頁	標準価格	
			第1配線(X軸横)	第2配線(Y軸横)
ケーブルベアなし(ケーブルのみ)	N		-	-
ケーブルベアSサイズ(内幅38mm)	CT		-	-
ケーブルベアMサイズ(内幅50mm)	CTM	5-567	-	-
ケーブルベアLサイズ(内幅63mm)	CTL		-	-
ケーブルベアXLサイズ(内幅80mm)(注3)	CTXL		-	選択不可

(注3) 第1配線のみ選択可能です。

### 適用コントローラー

コントローラーは、別途販売となります。各コントローラーページをご参照ください。

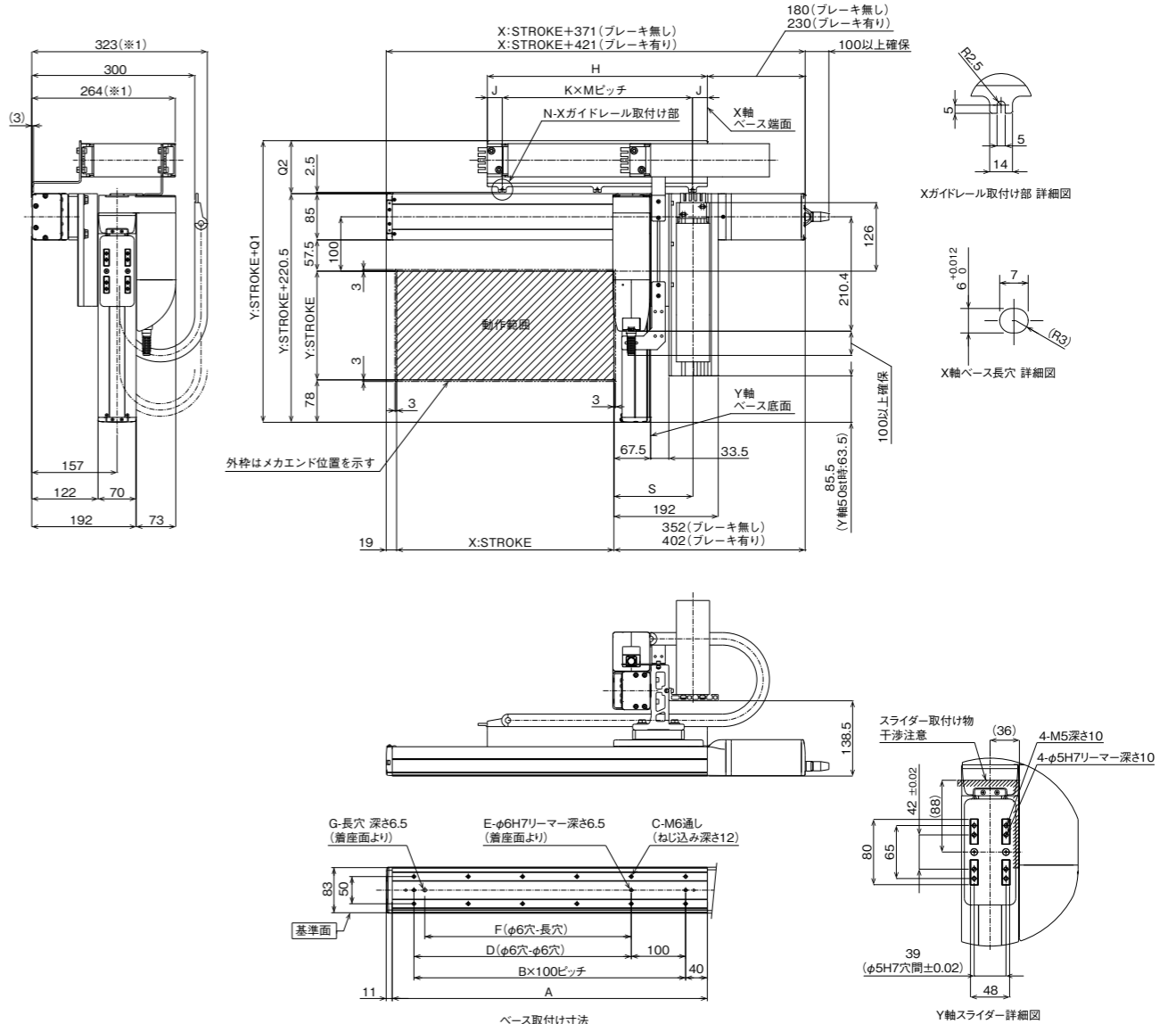
タイプ	構成軸	接続可能コントローラー	参照ページ
PM1	X軸：SA8C	PCON-CFB/CGFB	8-195
		MSEL-PCF/PGF	8-317
	Y軸：SA7R	PCON-CB/CGB	8-195
		MSEL	8-317
PM2	X軸：SA8C	RCON-PCF	8-57
	Y軸：SA7R	RCON-PC	

(注) 高出力設定仕様で動作可能です。高出力無効設定で使用する場合は、弊社までお問い合わせください。

### 寸法図

\*1 ケーブルベアが影らみ、記載寸法より若干大きくなる可能性があります。

(注) 図面の組合せ位置が原点となります。  
(注) 組合せ方向「1」・第1配線・第2配線ともケーブルベア付きの場合の図面です。  
(注) ケーブルベア、ケーブルベア移動端ブラケットの詳細は5-567ページをご覧ください。  
(注) X軸ケーブルベアガイドレールはお客様にてX軸を設置する面に固定してください。  
(注) フートプレートオプション選択時は、フートプレートに固定された状態で出荷となります。(5-564ページ参照)  
またY軸ケーブルベアの移動端もY軸スライダにてお客様が取付けたプレートなどに固定してください。(5-567ページ参照)



### ストローク別寸法

X:ストローク	50	100	150	200	250	300	350	400	450	500	550	600	650	700	750	800	850	900	950	1000	1050	1100
A	230	280	330	380	430	480	530	580	630	680	730	780	830	880	930	980	1030	1080	1130	1180	1230	1280
B	1	2	2	3	3	4	4	5	5	6	6	7	7	8	8	9	9	10	10	11	11	12
C	4	6	6	8	8	10	10	12	12	14	14	16	16	18	18	20	20	22	22	24	24	26
D	0	100	100	200	200	300	300	400	400	500	500	600	600	700	700	800	800	900	900	1000	1000	1100
E	2	3	3	3	3	3	3	3	3	3	3	3	3	3	3	3	3	3	3	3	3	3
F	0	0	80	180	180	280	280	380	380	480	480	580	580	680	680	780	780	880	880	980	980	1080
G	0	0	1	1	1	1	1	1	1	1	1	1	1	1	1	1	1	1	1	1	1	1
H	230	255	280	305	330	355	380	405	430	455	480	505	530	555	580	605	630	655	680	705	730	755
J	30	27.5	27.5	27.5	27.5	27.5	27.5	27.5	27.5	22.5	27.5	27.5	27.5	22.5	27.5	27.5	22.5	27.5	27.5	22.5	27.5	27.5
K	1	1	1	2	2	2	2	2	2	2	3	3	3	3	3	3	3	3	3	4	4	4
M	170	200	225	125	137.5	150	162.5	175	187.5	200	145	150	150	150	150	150	150	175	200	175	165	175
N	2	2	2	3	3	3	3	3	3	3	4	4	4	4	4	4	4	4	4	5	5	5

ケーブルベアサイズ	CT	CTM	CTL	CTXL
Q1	305	318	331	348
Q2	84.5	97.5	110.5	127.5
S	139	145.5	152	-

(注) ケーブルベアのサイズにより、Q1、Q2、Sの寸法が変わります。

