

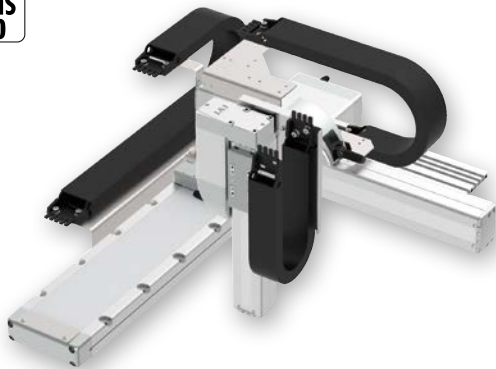
IK3-P6BBF2□□S

RCP6 3軸 XYB + Z軸ベース固定 組合せ
X軸：WSA14C(ストレート)
Y軸：SA7R(折返し) Z軸：SA6R(折返し)

型式項目

シリーズ	タイプ	エンコーダ種類	第1軸(X軸)	第2軸(Y軸)	第3軸(Z軸)	コントローラ	ケーブル																																																					
IK3	P6BBF2	S	WA		BCJO																																																							
<table border="1"> <tr> <th>組合せ方向</th> <th>速度タイプ</th> </tr> <tr> <td>1</td> <td>HSL X高速・Y超高速・Z低速</td> </tr> <tr> <td>2</td> <td>HSM X高速・Y超高速・Z中速</td> </tr> <tr> <td>3</td> <td>HSH X高速・Y超高速・Z高速</td> </tr> <tr> <td>4</td> <td>HSS X高速・Y超高速・Z超高速</td> </tr> </table>		組合せ方向	速度タイプ	1	HSL X高速・Y超高速・Z低速	2	HSM X高速・Y超高速・Z中速	3	HSH X高速・Y超高速・Z高速	4	HSS X高速・Y超高速・Z超高速	<table border="1"> <tr> <th>エンコーダ種類</th> </tr> <tr> <td>WA バッテリーレスアンプ</td> </tr> </table>	エンコーダ種類	WA バッテリーレスアンプ	<table border="1"> <tr> <th>ストローク</th> <th>オプション</th> </tr> <tr> <td>50mm</td> <td>次ページ</td> </tr> <tr> <td>(50mm毎)</td> <td>オプション表</td> </tr> </table>	ストローク	オプション	50mm	次ページ	(50mm毎)	オプション表	<table border="1"> <tr> <th>ストローク</th> <th>オプション</th> </tr> <tr> <td>50mm</td> <td>次ページ</td> </tr> <tr> <td>(50mm毎)</td> <td>オプション表</td> </tr> </table>	ストローク	オプション	50mm	次ページ	(50mm毎)	オプション表	<table border="1"> <tr> <th>ストローク</th> <th>オプション</th> </tr> <tr> <td>50mm</td> <td>次ページ</td> </tr> <tr> <td>(50mm毎)</td> <td>オプション表</td> </tr> </table>	ストローク	オプション	50mm	次ページ	(50mm毎)	オプション表	<table border="1"> <tr> <th>オプション</th> </tr> <tr> <td>次ページ</td> </tr> <tr> <td>オプション表</td> </tr> </table>	オプション	次ページ	オプション表	<table border="1"> <tr> <th>コントローラ</th> </tr> <tr> <td>下記</td> </tr> <tr> <td>PM1 適応コントローラ表</td> </tr> <tr> <td>PM2 参照</td> </tr> </table>	コントローラ	下記	PM1 適応コントローラ表	PM2 参照	<table border="1"> <tr> <th>ケーブル長</th> </tr> <tr> <td>1L 1m</td> </tr> <tr> <td>3L 3m</td> </tr> <tr> <td>5L 5m</td> </tr> <tr> <td>□L □m</td> </tr> </table>	ケーブル長	1L 1m	3L 3m	5L 5m	□L □m	<table border="1"> <tr> <th>第1配線</th> <th>第2配線</th> <th>第3配線</th> </tr> <tr> <td colspan="3">ケーブルペア表</td> </tr> <tr> <td colspan="3">参照</td> </tr> </table>	第1配線	第2配線	第3配線	ケーブルペア表			参照		
組合せ方向	速度タイプ																																																											
1	HSL X高速・Y超高速・Z低速																																																											
2	HSM X高速・Y超高速・Z中速																																																											
3	HSH X高速・Y超高速・Z高速																																																											
4	HSS X高速・Y超高速・Z超高速																																																											
エンコーダ種類																																																												
WA バッテリーレスアンプ																																																												
ストローク	オプション																																																											
50mm	次ページ																																																											
(50mm毎)	オプション表																																																											
ストローク	オプション																																																											
50mm	次ページ																																																											
(50mm毎)	オプション表																																																											
ストローク	オプション																																																											
50mm	次ページ																																																											
(50mm毎)	オプション表																																																											
オプション																																																												
次ページ																																																												
オプション表																																																												
コントローラ																																																												
下記																																																												
PM1 適応コントローラ表																																																												
PM2 参照																																																												
ケーブル長																																																												
1L 1m																																																												
3L 3m																																																												
5L 5m																																																												
□L □m																																																												
第1配線	第2配線	第3配線																																																										
ケーブルペア表																																																												
参照																																																												

RoHS
10



(注) 上写真は組合せ方向「1」、全軸ケーブルペア付の場合になります。他の組合せ方向については、5-11ページをご覧ください。



- 基本的に組み立てた形での出荷になります。ばらし出荷をご希望の場合は、弊社営業担当までご相談ください。
- 「加速度別可搬質量」はX軸、Y軸、Z軸共に同じ加減速度の場合です。著しい振動が生じる場合、適宜、速度・加減速度を落として使用してください。

加速度別可搬質量

表内の単位はkgです。

■ HSLタイプ：X高速・Y超高速・Z低速

Y軸(mm)	50~400 (50mm毎)
加減速度(G)	
0.1	4

■ HSMタイプ：X高速・Y超高速・Z中速

Y軸(mm)	50~400 (50mm毎)
加減速度(G)	
0.1	2
0.3	2
0.5	2

■ HSHタイプ：X高速・Y超高速・Z高速

Y軸(mm)	50~400 (50mm毎)
加減速度(G)	
0.1	1
0.3	1
0.5	1

■ HSSタイプ：X高速・Y超高速・Z超高速

Y軸(mm)	50~400 (50mm毎)
加減速度(G)	
0.1	0.5
0.3	0.5
0.5	0.5

ストローク別価格表(標準価格)

Y軸ストローク(mm)	50				100				150			
Z軸ストローク(mm)	50	100	150	200	50	100	150	200	50	100	150	200
X軸ストローク(mm) 50	-	-	-	-	-	-	-	-	-	-	-	-
100	-	-	-	-	-	-	-	-	-	-	-	-
150	-	-	-	-	-	-	-	-	-	-	-	-
200	-	-	-	-	-	-	-	-	-	-	-	-
250	-	-	-	-	-	-	-	-	-	-	-	-
300	-	-	-	-	-	-	-	-	-	-	-	-
350	-	-	-	-	-	-	-	-	-	-	-	-
400	-	-	-	-	-	-	-	-	-	-	-	-
450	-	-	-	-	-	-	-	-	-	-	-	-
500	-	-	-	-	-	-	-	-	-	-	-	-
550	-	-	-	-	-	-	-	-	-	-	-	-
600	-	-	-	-	-	-	-	-	-	-	-	-
650	-	-	-	-	-	-	-	-	-	-	-	-
700	-	-	-	-	-	-	-	-	-	-	-	-
750	-	-	-	-	-	-	-	-	-	-	-	-
800	-	-	-	-	-	-	-	-	-	-	-	-

Y軸ストローク(mm)	200				250				300			
Z軸ストローク(mm)	50	100	150	200	50	100	150	200	50	100	150	200
X軸ストローク(mm) 50	-	-	-	-	-	-	-	-	-	-	-	-
100	-	-	-	-	-	-	-	-	-	-	-	-
150	-	-	-	-	-	-	-	-	-	-	-	-
200	-	-	-	-	-	-	-	-	-	-	-	-
250	-	-	-	-	-	-	-	-	-	-	-	-
300	-	-	-	-	-	-	-	-	-	-	-	-
350	-	-	-	-	-	-	-	-	-	-	-	-
400	-	-	-	-	-	-	-	-	-	-	-	-
450	-	-	-	-	-	-	-	-	-	-	-	-
500	-	-	-	-	-	-	-	-	-	-	-	-
550	-	-	-	-	-	-	-	-	-	-	-	-
600	-	-	-	-	-	-	-	-	-	-	-	-
650	-	-	-	-	-	-	-	-	-	-	-	-
700	-	-	-	-	-	-	-	-	-	-	-	-
750	-	-	-	-	-	-	-	-	-	-	-	-
800	-	-	-	-	-	-	-	-	-	-	-	-

(注) Z軸のブレーキ価格は、上記価格に含まれています。
(注) 上記はケーブルペアなし、配線なしの価格です。

Y軸ストローク (mm)	350				400			
	50	100	150	200	50	100	150	200
Z軸ストローク (mm)	50	100	150	200	50	100	150	200
X軸ストローク (mm)	50	-	-	-	-	-	-	-
	100	-	-	-	-	-	-	-
	150	-	-	-	-	-	-	-
	200	-	-	-	-	-	-	-
	250	-	-	-	-	-	-	-
	300	-	-	-	-	-	-	-
	350	-	-	-	-	-	-	-
	400	-	-	-	-	-	-	-
	450	-	-	-	-	-	-	-
	500	-	-	-	-	-	-	-
	550	-	-	-	-	-	-	-
600	-	-	-	-	-	-	-	
650	-	-	-	-	-	-	-	
700	-	-	-	-	-	-	-	
750	-	-	-	-	-	-	-	
800	-	-	-	-	-	-	-	

(注) Z軸のブレーキ価格は、上記価格に含まれています。
(注) 上記はケーブルベアなし、配線なしの価格です。

ケーブル長価格表 (標準価格)

種類	ケーブル記号	長さ	PM1	PM2
標準タイプ	1L	1m	-	-
	3L	3m	-	-
	5L	5m	-	-
	6L ~ 10L	6m ~ 10m	-	-
	11L ~ 15L	11m ~ 15m	-	-

(注) 全軸標準ケーブルとなります。
(注) 第2軸、第3軸ケーブルの長さはケーブルベア出口からの長さです。
ケーブルベア内配線用として、ロボットケーブルが別途付属されます。
(注) 標準は1m、3m、5mですが、それ以外の長さもm単位で最大15mまで対応可能です。

スペック

項目	X軸	Y軸	Z軸
構成軸	RCP6-WSA14C	RCP6-SA7R	RCP6-SA6R
ストローク (50mm毎)	50~800mm	50~400mm	50~200mm
最高速度	HSL	640mm/s	170mm/s
	HSM		340mm/s
	HSB		680mm/s
	HSS		800mm/s
モーターサイズ	56□パルスモーター	56□パルスモーター	42□パルスモーター
ボールねじリード	HSL	24mm	3mm
	HSM		6mm
	HSB		12mm
	HSS		20mm
駆動方式	ボールねじφ12mm	ボールねじφ12mm	ボールねじφ10mm
繰返し位置決め精度	±0.01mm	±0.01mm	±0.01mm
ベース素材	アルミ		
使用周囲温度・湿度	0~40℃、85% RH 以下 (結露無きこと)		

適用コントローラー

コントローラーは、別途販売となります。各コントローラーページをご参照ください。

タイプ	構成軸	接続可能コントローラー	参照ページ
PM1	X軸: WSA14C	PCON-CB/CGB	8-153
	Y軸: SA7R	PCON-CYB/PLB/POB	8-179
PM2	Z軸: SA6R	MSEL	8-259
		RCON-PC	8-45

(注) 高出力設定仕様で動作可能です。高出力無効設定で使用の場合は、弊社までお問い合わせください。

ケーブルベア価格表 (標準価格)

名称	型式	参照頁	標準価格		
			第1配線 (X軸横)	第2配線 (Y軸横)	第3配線 (Z軸横)
ケーブルベアなし (ケーブルのみ)	N	-	-	-	-
ケーブルベアSサイズ (内幅38mm)	CT	5-573	-	-	-
ケーブルベアMサイズ (内幅50mm)	CTM		-	-	-
ケーブルベアLサイズ (内幅63mm) (注1)	CTL		-	-	選択不可
ケーブルベアXLサイズ (内幅80mm) (注2)	CTXL		-	-	選択不可

(注1) 第1配線、第2配線のみ選択可能です。
(注2) 第1配線のみ選択可能です。

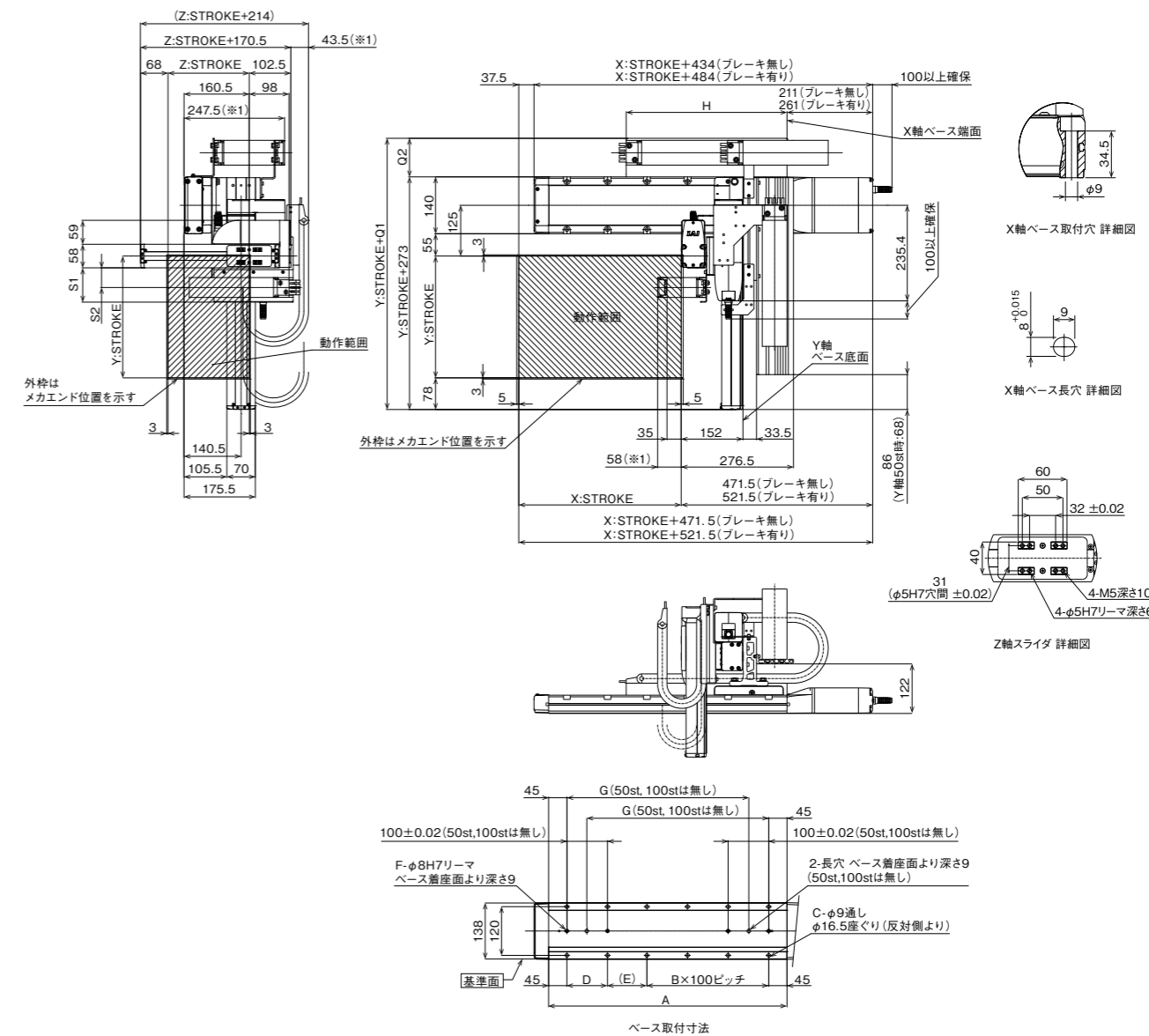
オプション価格表

名称	オプション記号	参照頁	標準価格		
			X軸	Y軸	Z軸
ブレーキ (注3)	B	5-569	-	-	標準装備
ケーブル取出し方向変更 (上側)	CJT	5-570	-	-	選択不可
ケーブル取出し方向変更 (右側)	CJR	5-570	-	-	
ケーブル取出し方向変更 (左側)	CJL	5-570	-	-	
ケーブル取出し方向変更 (下側)	CJB	5-570	-	-	
ケーブル取出し方向変更 (外側) (注3)	CJO	5-570	-	-	標準装備
原点逆仕様	NM	5-571	-	-	-
スライダ部ローラー仕様	SR	5-572	-	-	-

(注3) Z軸はブレーキが標準装備、ケーブル取出し方向が標準で外側となります。
型式項目のオプション欄に必ずご記入ください。
X軸のブレーキ有りは、モーター部分の寸法が長くなります。
詳細は構成軸ページをご参照ください。

寸法図

※1 ケーブルベアが膨らみ、記載寸法より若干大きくなる可能性があります。
(注) 図面の組み合せ位置が原点となります。
(注) 第1配線・第2配線・第3配線ともケーブルベア付の場合の図面です。
(注) ケーブルベア、ケーブルベア移動端ブラケットの詳細は5-573ページをご覧ください。
(注) Z軸ケーブルベアの移動端もZ軸スライダにお客様が取り付け付けたプレート等に固定してください。



■ストローク別寸法

X: ストローク	50	100	150	200	250	300	350	400	450	500	550	600	650	700	750	800
A	237	287	337	387	437	487	537	587	637	687	737	787	837	887	937	987
B	0	0	1	1	2	2	3	3	4	4	5	5	6	6	7	7
C	4	4	8	8	10	10	12	12	14	14	16	16	18	18	20	20
D	-	-	100	100	100	100	100	100	100	100	100	100	100	100	100	100
E	147	197	47	97	47	97	47	97	47	97	47	97	47	97	47	97
F	2	2	4	4	4	4	4	4	4	4	4	4	4	4	4	4
G	-	-	198	248	298	348	398	448	498	548	598	648	698	748	798	848
H	221	246	271	296	321	346	371	396	421	446	471	496	521	546	571	596

ケーブルベアサイズ	CT	CTM	CTL	CTXL
Q1	356	368	383	401
Q2	83	95	110	128
S1	84.5	96.5	-	-
S2	48.5	55	-	-

(注) ケーブルベアのサイズにより、Q1、Q2、S1、S2の寸法が変わります。