

# RCP2-GR3LM

レバー 3ツ爪 本体幅 80mm 24Vパルスモーター

■型式項目

**RCP2 - GR3LM - I - 42P - 30 - 19**

シリーズ	タイプ	エンコーダ種類	モーター種類	減速比	ストローク	適応コントローラ	ケーブル長	オプション
		I インクリメンタル	42P パルスモーター 42□サイズ	30 減速比 1/30	19 19度	P3 PCON MSEL P5 RCON RSEL	N 無し P 1m S 3m M 5m X□ 長さ指定	下記オプション 価格表参照



- 「メインスペック」の開閉最高速度は片側の動作速度を表します。相対動作速度はこの値の2倍になります。
- 「メインスペック」の最大把持力は、把持ポイント距離10、オーバーハング距離0の場合の全フィンガー把持力の合計値です。実際に搬送出来るワーク質量は「把持力と電流制限値の相関図」をご参照ください。
- ワークを把持する時は必ず押付け動作をご使用ください。詳細は6-29ページをご参照ください。
- 簡易アプンで使用される場合も型式項目のエンコーダ種類欄は「I」になります。
- RCON/RSEL接続時は、変換ユニットおよび接続ケーブルが別途必要になります。詳細は8-101ページをご参照ください。

## ストローク別価格表(標準価格)

ストローク(度)	標準価格
19	-

## オプション価格表(標準価格)

名称	オプション記号	参照頁	標準価格
フランジブラケット	FB	6-323	-
シャフトブラケット	SB	6-328	-

## メインスペック

項目	内容	
減速比	1/30	
把持動作	最大把持力(N)(両側)	51
	把持動作時の最高速度(度/s)(片側)	20
アプローチ動作	最高速度(度/s)(片側)	200
	最低速度(度/s)(片側)	5
	定格加減速度(G)(片側)	0.3
ストローク(片側)	最高加減速度(G)(片側)	0.3
	最小ストローク(度)(片側)	19
	最大ストローク(度)(片側)	19

## ケーブル長価格表(標準価格)

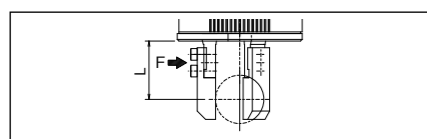
種類	ケーブル記号	P3	P5
標準タイプ	P(1m)	-	-
	S(3m)	-	-
	M(5m)	-	-
長さ指定	X06(6m) ~ X10(10m)	-	-
	X11(11m) ~ X15(15m)	-	-
	X16(16m) ~ X20(20m)	-	-
		-	-

(注) ロボットケーブルです。

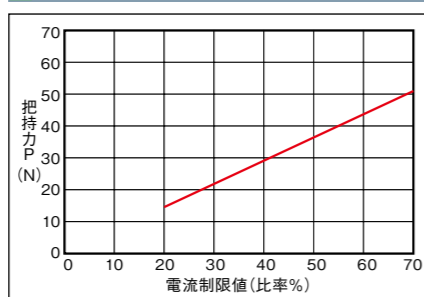
項目	内容
駆動方式	ウォームギヤ+ウォームホイールギヤ
繰返し位置決め精度	±0.01度
原点復帰精度	-
バックラッシュ	片側1度以下(ただしトーションばねにより常時開側に加圧)
ロストモーション	片側0.15度以下
許容スラスト荷重(垂直方向許容荷重)	-
使用周囲温度・湿度	0~40℃、85%RH以下(結露なきこと)
保護等級	-
耐振動・耐衝撃	4.9m/s <sup>2</sup>
海外対応規格	CEマーク、RoHS指令
モーター種類	パルスモーター
エンコーダ種類	インクリメンタル
エンコーダパルス数	800 pulse/rev
納期	ホームページ[納期照会]に記載

## 把持点距離の確認

把持点距離(L)は80mm以下でご使用ください。



## 把持力と電流制限値の相関図

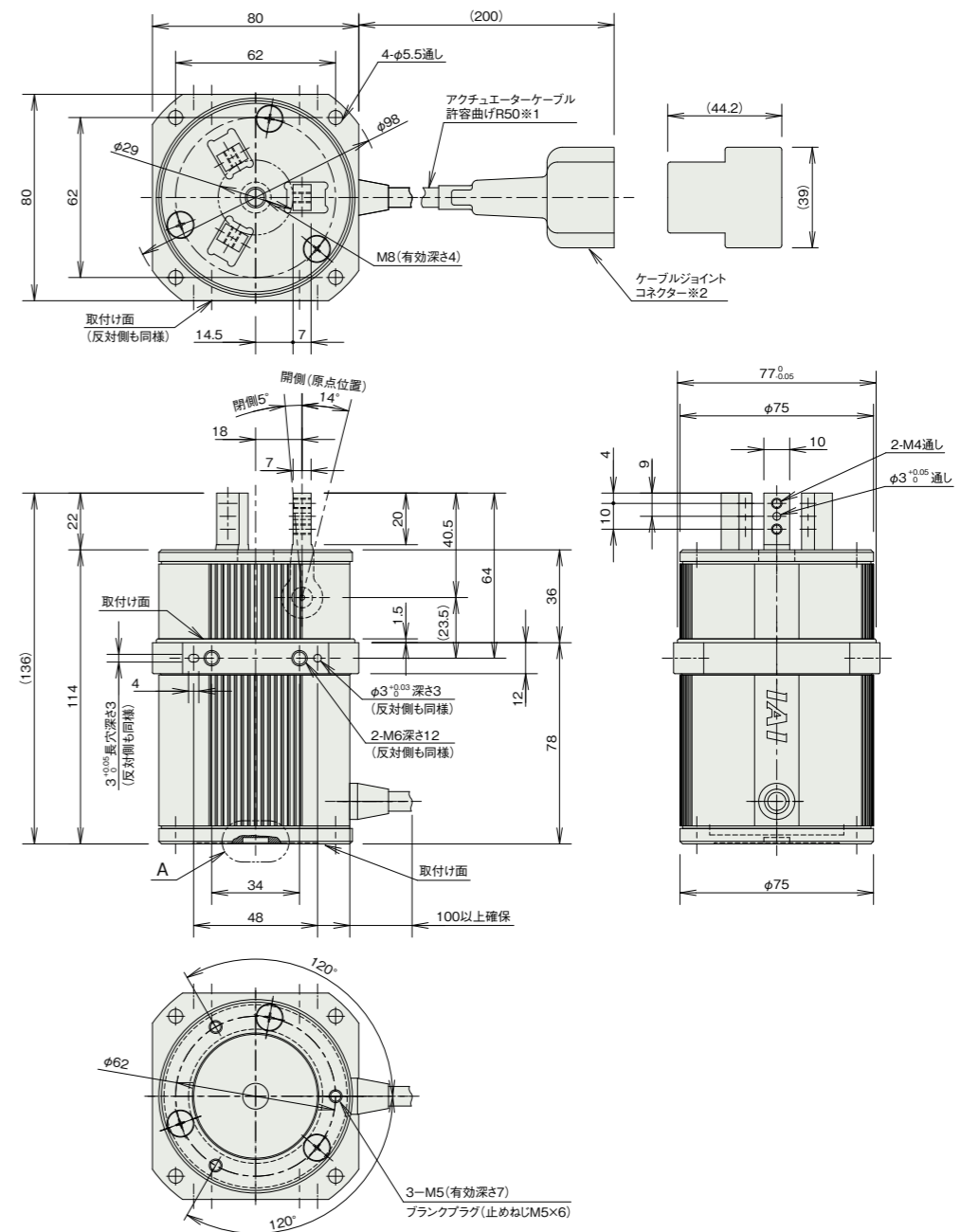


- (注) レバー上面での把持力です。実際の把持力は開閉支点からの距離に反比例して低下します。実効把持力は次の計算式より計算してください。  
 実効把持力(GR3LM) =  $P \times 28.5 / (L + 18.5)$   
 (P=グラフの把持力、L=フィンガー取付け面から把持ポイントまでの距離)
- (注) 把持力は両フィンガーの合計値です。
- (注) 目安の数字です。最大で±15%程度のバラツキがあります。
- (注) 把持(押付け)を行う場合は速度が20度/s固定となります。

## 寸法図

- ※1 アクチュエーターケーブルはロボットケーブルではありません。  
 ※2 ケーブルジョイントコネクタにモーター・エンコーダケーブルを接続します。  
 (注) 原点復帰を行った場合は原点より1度外側に広がって戻りますので、周囲物との干渉にご注意ください。

CAD図面がホームページよりダウンロード出来ます。  
[www.iai-robot.co.jp](http://www.iai-robot.co.jp)



## 質量

項目	内容
質量	1.1kg

## 適応コントローラ

本ページのアクチュエーターは下記のコントローラで動作が可能です。ご使用になる用途に応じたタイプをご選択ください。

名称	外観	最大接続可能軸数	電源電圧	制御方法													最大位置決め点数	標準価格	参照ページ	
				ポジショナー	パルス列	プログラム	ネットワーク								※選択					
				DV	CC	CIE	PR	CN	ML	ML3	EC	EP	PRT	SSN	ECM					
MSEL-PC/PG		4	単相AC 100~230V	●	●	●	●	●	●	●	●	●	●	●	●	●	●	30000	-	8-317
PCON-CB/CGB		1	DC24V	●	●	●	●	●	●	●	●	●	●	●	●	●	●	512 (ネットワーク仕様は768)	-	8-195
PCON-CYB/PLB/POB		1		●	●	●	●	●	●	●	●	●	●	●	●	●	●	64	-	8-221
RCON		16 (ML3.SSN.ECMは8)		●	●	●	●	●	●	●	●	●	●	●	●	●	●	128 (ML3.SSN.ECMはポジションデータなし)	-	8-57
RSEL		8	●	●	●	●	●	●	●	●	●	●	●	●	●	●	36000	-	8-105	

(注) DV、CCなどのネットワーク略称記号については、8-15ページをご確認ください。

