

RCP3-SA3R

簡易防塵
モーター折返し
本体幅 30mm
24Vパルスモーター

■型式項目

RCP3 - SA3R - I - 28P

シリーズ	タイプ	エンコーダ種類 I1 インクリメンタル	モーター種類 28P パルスモーター 28□サイズ	リード 6 6mm 4 4mm 2 2mm	ストローク 50 ? 50mm 300 300mm (50mmごと)	適応コントローラ P3 PCON MSEL P5 RCON RSEL	ケーブル長 N 無し P 1m S 3m M 5m X 長さ指定 R ロボットケーブル	オプション 下記オプション 価格表参照
------	-----	------------------------	---------------------------------	--------------------------------	--	--	---	---------------------------



(注) 上写真はモーター左折返し仕様 (ML) です。

ストローク別価格表 (標準価格)

ストローク (mm)	標準価格	
	カバー有り (標準)	カバー無し (オプション)
50	-	-
100	-	-
150	-	-
200	-	-
250	-	-
300	-	-

オプション価格表 (標準価格)

名称	オプション記号	参照頁	標準価格
ブレーキ	B	3-619	-
ケーブル取出方向変更 (上側)	CJT	3-620	-
ケーブル取出方向変更 (外側)	CJO	3-620	-
ケーブル取出方向変更 (下側)	CJB	3-620	-
指定グリース塗布仕様	G1/G3/G4	3-621	-
モーター左折返し仕様 (注1)	ML	3-622	-
モーター右折返し仕様 (注1)	MR	3-622	-
カバー無し	NCO	3-623	-
原点逆仕様	NM	3-623	-

(注1) 型式項目のオプション欄に必ずどちらかの記号をご記入ください。

ケーブル長価格表 (標準価格)

種類	ケーブル記号	P3	P5
標準タイプ	P(1m)	-	-
	S(3m)	-	-
	M(5m)	-	-
長さ指定	X06(6m) ~ X10(10m)	-	-
	X11(11m) ~ X15(15m)	-	-
	X16(16m) ~ X20(20m)	-	-
	R01(1m) ~ R03(3m)	-	-
ロボットケーブル	R04(4m) ~ R05(5m)	-	-
	R06(6m) ~ R10(10m)	-	-
	R11(11m) ~ R15(15m)	-	-
	R16(16m) ~ R20(20m)	-	-

(注) P3はロボットケーブルです。

- 選定上の注意**
- 「メインスペック」の可搬質量は、最大値を表示しています。詳細は「速度・加速度別可搬質量表」をご参照ください。
 - 押付け動作を行う場合は「押付け力と電流制限値の相関図」をご参照ください。押付け力は目安の値です。注意点は1-315ページをご確認ください。
 - 簡易アプソで使用される場合も型式項目のエンコーダ種類欄は「I1」になります。
 - 垂直、天吊り姿勢によっては注意が必要です。詳細は1-307ページをご確認ください。
 - 張出し負荷長の目安は、Ma・Mb・Mc方向100mm以下です。張出し負荷長については3-52ページの説明をご確認ください。

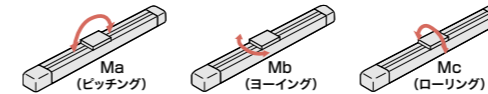
メインスペック

項目	内容	内容			
		6	4	2	
リード	ボールねじリード (mm)	1	2	3	
	可搬質量	最大可搬質量 (kg)	300	200	100
		最高速度 (mm/s)	8	5	3
		最低速度 (mm/s)	0.3	0.3	0.2
		定格加減速度 (G)	0.3	0.3	0.2
水平	速度/加減速度	最高加減速度 (G)	0.5	1	1.5
		最低速度 (mm/s)	8	5	3
		定格加減速度 (G)	0.2	0.2	0.2
		最高加減速度 (G)	0.2	0.2	0.2
	可搬質量	最大可搬質量 (kg)	300	200	100
垂直	速度/加減速度	最高速度 (mm/s)	30	45	90
		最低速度 (mm/s)	20	20	20
		定格加減速度 (G)	0.5	1	1.5
		最高加減速度 (G)	0.2	0.2	0.2
	可搬質量	最大可搬質量 (kg)	50	50	50
押付け	押付け時最大推力 (N)	300	300	300	
	押付け最高速度 (mm/s)	50	50	50	
ブレーキ	ブレーキ仕様	無励磁作動電磁ブレーキ			
	ブレーキ保持力 (kgf)	50	50	50	
ストローク	最小ストローク (mm)	300	300	300	
	最大ストローク (mm)	50	50	50	

項目	内容
駆動方式	ボールねじ φ6mm 転造C10
繰返し位置決め精度	±0.02mm
ロストモーション	0.1mm以下
ベース	材質: アルミ 白色アルマイト処理
リニアガイド	直動無限循環型
静的許容モーメント	Ma: 5.00N・m
	Mb: 7.10N・m
	Mc: 7.90N・m
動的許容モーメント (注2)	Ma: 2.67N・m
	Mb: 3.82N・m
	Mc: 4.27N・m
使用周囲温度・湿度	0~40℃、85%RH以下 (結露なきこと)
保護等級	IP20
耐振動・耐衝撃	4.9m/s ²
海外対応規格	CEマーク、RoHS指令
モーター種類	パルスモーター
エンコーダ種類	インクリメンタル
エンコーダパルス数	800 pulse/rev
納期	ホームページ [納期照会] に記載

(注2) 基準定格寿命5,000kmの場合です。走行寿命は運転条件、取付け状態によって異なります。1-276ページにて走行寿命をご確認ください。

■スライダータイプモーメント方向



速度・加速度別可搬質量表

可搬質量の単位はkgです。

リード6

姿勢	水平		垂直
	速度 (mm/s)	加速度 (G)	
300	0.3	0.2	0.5

リード4

姿勢	水平		垂直
	速度 (mm/s)	加速度 (G)	
200	0.3	0.2	1

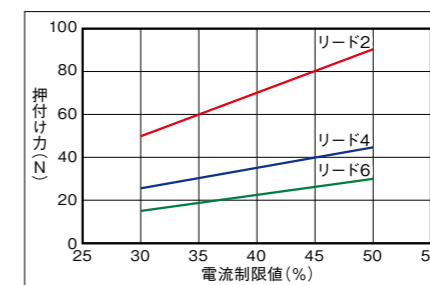
リード2

姿勢	水平		垂直
	速度 (mm/s)	加速度 (G)	
100	0.2	0.2	1.5

ストロークと最高速度

リード	ストローク	
	50~300 (50mmごと)	(単位はmm/s)
6	300	
4	200	
2	100	

押付け力と電流制限値の相関図



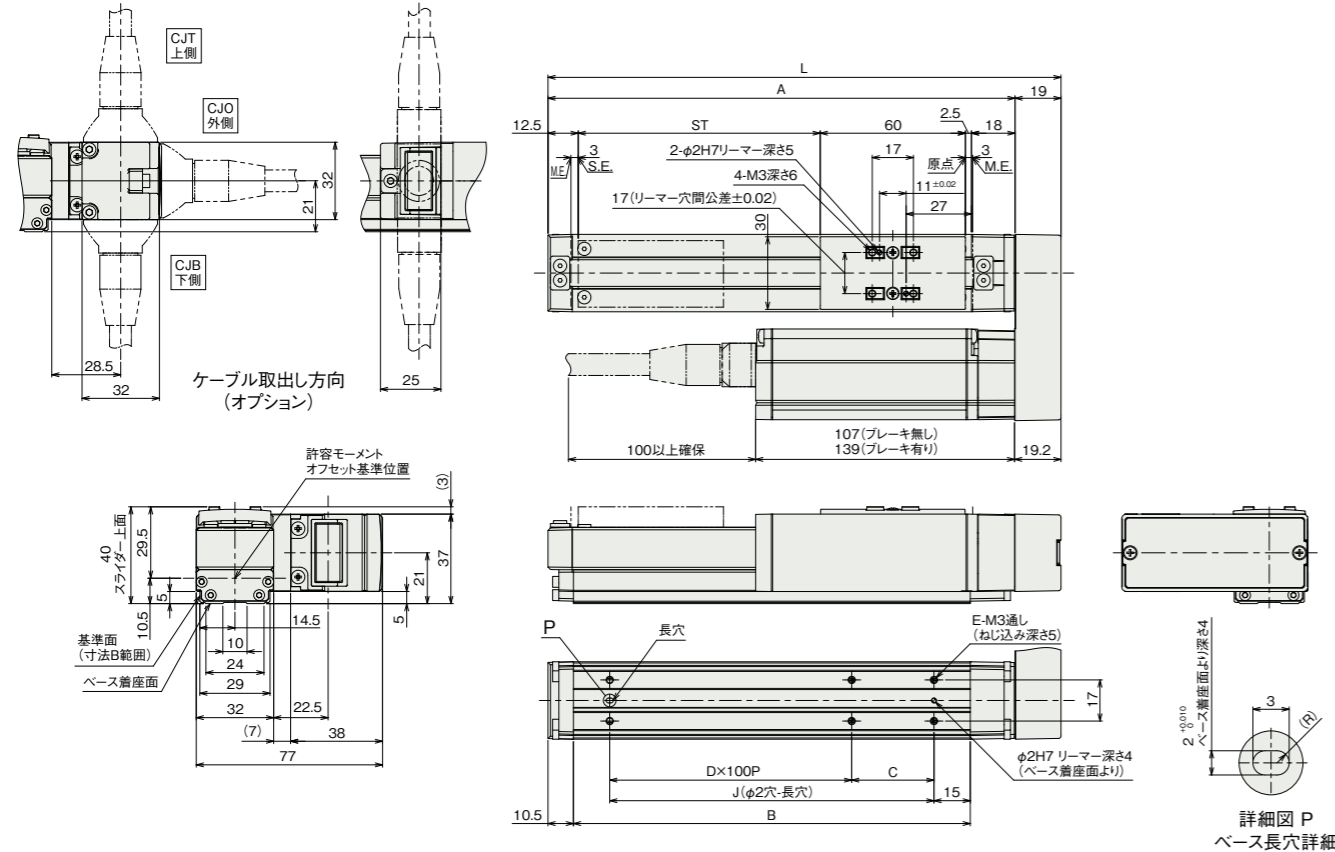
寸法図

CAD図面がホームページよりダウンロード出来ます。
www.iai-robot.co.jp



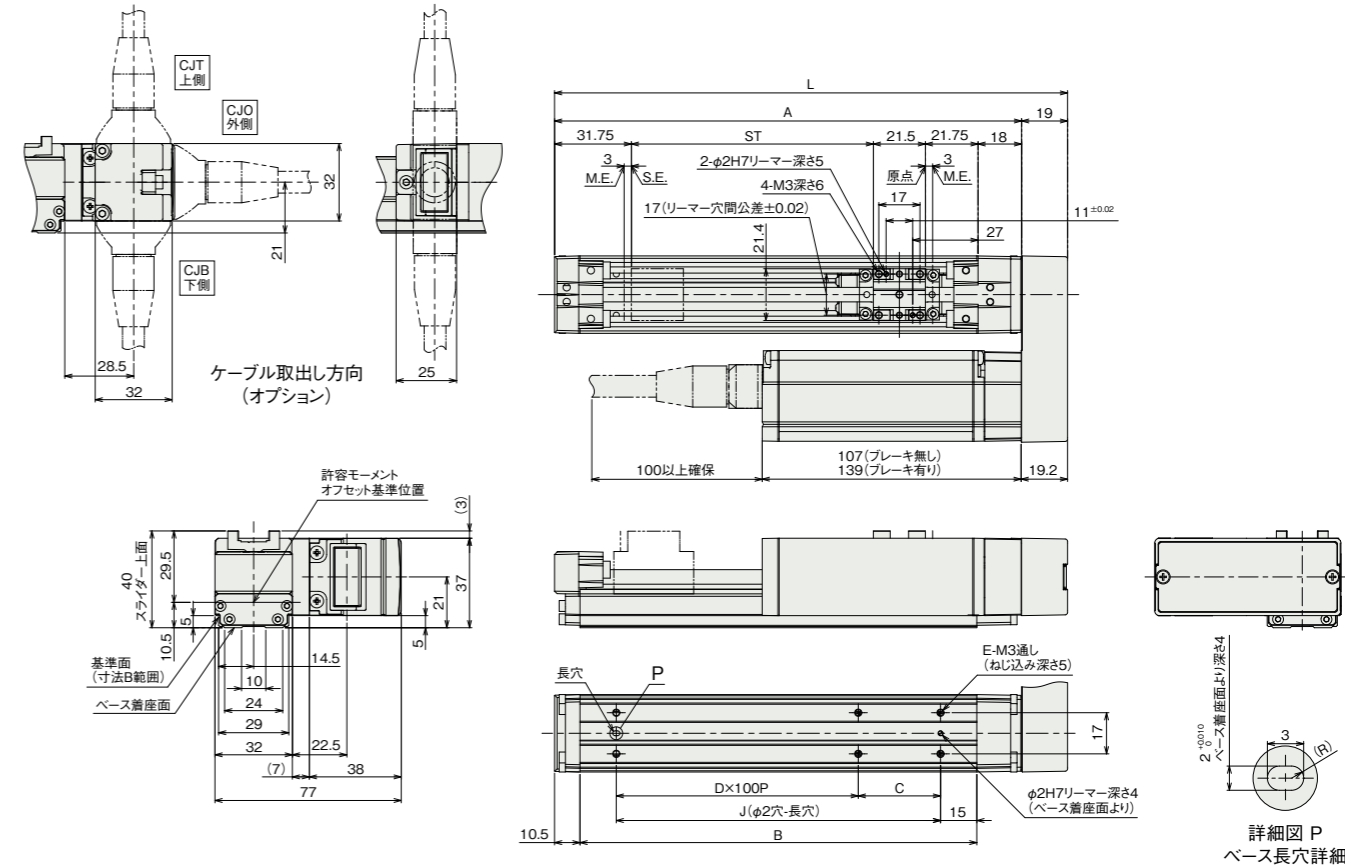
■カバー有り

(注) 接続コネクタにモーター・エンコーダケーブル(一体型)を接続します。ケーブルの詳細は3-707ページをご参照ください。
(注) 原点復帰時はスライダがM.E.まで移動しますので、周囲物との干渉にご注意ください。
(注) 取付けボルト長にご注意ください。ベース裏面の取付けねじを使用する場合、ボルトが長いと内部部品に干渉し、摺動異常や部品破損の可能性があります。
(注) 下図はモーター左折返し仕様(ML)です。



■カバー無し

(注) 接続コネクタにモーター・エンコーダケーブル(一体型)を接続します。ケーブルの詳細は3-707ページをご参照ください。
(注) 原点復帰後はスライダがM.E.まで移動しますので、周囲物との干渉にご注意ください。
(注) 取付けボルト長にご注意ください。ベース裏面の取付けねじを使用する場合、ボルトが長いと内部部品に干渉し、摺動異常や部品破損の可能性があります。
(注) 下図はモーター左折返し仕様(ML)です。



■ストローク別寸法

ストローク	50	100	150	200	250	300
L	162	212	262	312	362	412
A	143	193	243	293	343	393
B	114	164	214	264	314	364
C	84	34	84	34	84	34
D	0	1	1	2	2	3
E	4	6	6	8	8	10
J	84	134	184	234	284	334

■ストローク別質量

質量 (kg)	ストローク	50	100	150	200	250	300
	カバー有り(ブレーキ無し)	0.8	0.8	0.9	1	1	1.1
	カバー有り(ブレーキ有り)	1	1	1.1	1.2	1.2	1.3
	カバー無し(ブレーキ無し)	0.7	0.8	0.8	0.9	0.9	1
	カバー無し(ブレーキ有り)	0.9	1	1	1.1	1.1	1.2

■適応コントローラー

本ページのアクチュエーターは下記のコントローラーで動作が可能です。ご使用になる用途に応じたタイプをご選択ください。

名称	外観	最大接続可能軸数	電源電圧	制御方法													最大位置決め点数	標準価格	参照ページ
				ポジショナー	パルス列	プログラム	ネットワーク ※選択								ECM				
				DV	CC	CIE	PR	CN	ML	ML3	EC	EP	PRT	SSN	ECM				
MSEL-PC/PG		4	単相AC 100~230V	-	-	●	●	-	●	-	-	●	●	●	-	30000	-	8-317	
PCON-CB/CGB		1	DC24V	● ※選択	● ※選択	-	●	●	●	●	●	●	●	●	-	512 (ネットワーク仕様は768)	-	8-195	
PCON-CYB/PLB/POB		1		● ※選択	● ※選択	-	-	-	-	-	-	-	-	-	-	64	-	8-221	
RCON		16 (ML3,SSN,ECMは8)		-	-	-	●	●	●	●	-	●	●	●	●	128 (ML3,SSN,ECMはポジションデータなし)	-	8-57	
RSEL		8	-	-	●	●	●	●	●	-	●	●	●	-	36000	-	8-105		

(注) DV、CCなどのネットワーク略称記号については、8-15ページをご確認ください。

