

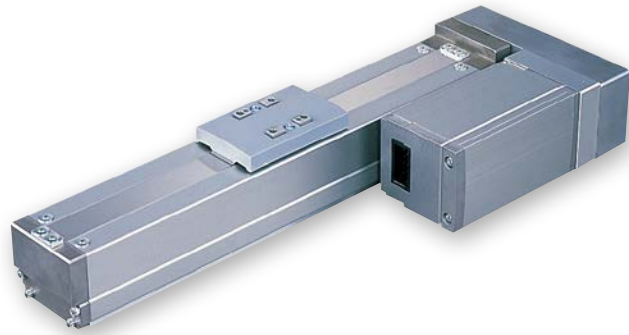
RCP3-SA4R

簡易防塵
モーター折返し
本体幅 40mm
24Vパルスモーター

■型式項目

RCP3 - SA4R - I - 35P

シリーズ	タイプ	エンコーダ種類	モーター種類	リード	ストローク	適応コントローラ	ケーブル長	オプション
RCP3	SA4R	I インクリメンタル	35P パルスモーター 35□サイズ	10 10mm 5 5mm 2.5 2.5mm	50 50mm 500 500mm (50mmごと)	P3 PCON MSEL P5 RCON RSEL	N 無し P 1m S 3m M 5m X□□ 長さ指定 R□□ ロボットケーブル	下記オプション 価格表参照



(注) 上写真はモーター左折返し仕様 (ML) です。

ストローク別価格表 (標準価格)

ストローク (mm)	標準価格	
	カバー有り (標準)	カバー無し (オプション)
50	-	-
100	-	-
150	-	-
200	-	-
250	-	-
300	-	-
350	-	-
400	-	-
450	-	-
500	-	-

- 選定上の注意**
- 「メインスペック」の可搬質量は、最大値を表示しています。詳細は「速度・加速度別可搬質量表」をご参照ください。
 - 押付け動作を行う場合は「押付け力と電流制限値の相関図」をご参照ください。押付け力は目安の値です。注意点は 1-315 ページをご確認ください。
 - 簡易アプソで使用される場合も型式項目のエンコーダ種類欄は「I」になります。
 - 垂直、天吊り姿勢によっては注意が必要です。詳細は 1-307 ページをご参照ください。
 - 張出し負荷長の目安は、Ma・Mb・Mc 方向 120mm 以下です。張出し負荷長については 3-52 ページの説明をご確認ください。

オプション価格表 (標準価格)

名称	オプション記号	参照頁	標準価格
ブレーキ	B	3-619	-
ケーブル取出方向変更 (上側)	CJT	3-620	-
ケーブル取出方向変更 (外側)	CJO	3-620	-
ケーブル取出方向変更 (下側)	CJB	3-620	-
指定グリース塗布仕様	G1/G3/G4	3-621	-
モーター左折返し仕様 (注1)	ML	3-622	-
モーター右折返し仕様 (注1)	MR	3-622	-
カバー無し	NCO	3-623	-
原点逆仕様	NM	3-623	-

(注1) 型式項目のオプション欄に必ずどちらかの記号をご記入ください。

ケーブル長価格表 (標準価格)

種類	ケーブル記号	P3	P5
標準タイプ	P(1m)	-	-
	S(3m)	-	-
	M(5m)	-	-
	X06(6m) ~ X10(10m)	-	-
長さ指定	X11(11m) ~ X15(15m)	-	-
	X16(16m) ~ X20(20m)	-	-
	R01(1m) ~ R03(3m)	-	-
ロボットケーブル	R04(4m) ~ R05(5m)	-	-
	R06(6m) ~ R10(10m)	-	-
	R11(11m) ~ R15(15m)	-	-
	R16(16m) ~ R20(20m)	-	-

(注) P3はロボットケーブルです。

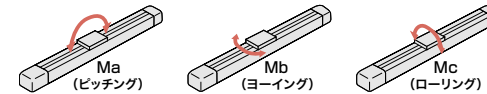
メインスペック

項目	内容	リード			
		10	5	2.5	
水平	可搬質量	9	10	11	
	速度/加減速度	最大可搬質量 (kg)	500	250	125
		最高速度 (mm/s)	13	7	4
		最低速度 (mm/s)	0.3	0.3	0.2
		定格加減速度 (G)	0.7	0.7	0.7
垂直	可搬質量	1.5	4	8	
	速度/加減速度	最大可搬質量 (kg)	500	250	125
		最高速度 (mm/s)	13	7	4
		最低速度 (mm/s)	0.2	0.2	0.2
		定格加減速度 (G)	0.3	0.3	0.3
押付け	押付け時最大推力 (N)	40	80	160	
	押付け最高速度 (mm/s)	20	20	20	
ブレーキ	ブレーキ仕様	無励磁作動電磁ブレーキ			
	ブレーキ保持力 (kgf)	1.5	4	8	
ストローク	最小ストローク (mm)	50	50	50	
	最大ストローク (mm)	500	500	500	
	ストロークピッチ (mm)	50	50	50	

項目	内容
駆動方式	ボールねじ φ8mm 転造C10
繰返し位置決め精度	±0.02mm
ロストモーション	0.1mm以下
ベース	材質: アルミ 白色アルマイト処理
リニアガイド	直動無限循環型
静的許容モーメント	Ma: 6.80N・m
	Mb: 9.70N・m
	Mc: 13.3N・m
動的許容モーメント (注2)	Ma: 3.49N・m
	Mb: 4.98N・m
	Mc: 6.78N・m
使用周囲温度・湿度	0~40℃、85%RH以下 (結露なきこと)
保護等級	IP20
耐振動・耐衝撃	4.9m/s ²
海外対応規格	CEマーク、RoHS指令
モーター種類	パルスモーター
エンコーダ種類	インクリメンタル
エンコーダパルス数	800 pulse/rev
納期	ホームページ [納期照会] に記載

(注2) 基準定格寿命5,000kmの場合です。走行寿命は運転条件、取付け状態によって異なります。1-276ページにて走行寿命をご確認ください。

■スライダータイプモーメント方向



速度・加速度別可搬質量表

搬送質量により最高速度は変動します。可搬質量の単位はkgです。

リード10

姿勢 (mm/s)	水平						垂直							
	加速度 (G)						加速度 (G)							
速度	0.2	0.3	0.5	0.7	0.1	0.2	0.3	0.2	0.3	0.5	0.7	0.1	0.2	0.3
0	9	7.5	6.5	5.5	1.5	1.5	1.5	9	7.5	6.5	5.5	1.5	1.5	1.5
83	9	7.5	6.5	5.5	1.5	1.5	1.5	9	7.5	6.5	5.5	1.5	1.5	1.5
167	9	7.5	6.5	5.5	1.5	1.5	1.5	9	7.5	6.5	5.5	1.5	1.5	1.5
250	7	6	5	4	1.5	1.5	1.5	7	6	5	4	1.5	1.5	1.5
333	6	5	4	3	1.5	1.5	1.5	6	5	4	3	1.5	1.5	1.5
417	5	4	3	2	1.5	1.5	1.5	5	4	3	2	1.5	1.5	1.5
500	4	3	2	1	1	0.5	0.5	4	3	2	1	1	0.5	0.5

リード5

姿勢 (mm/s)	水平						垂直							
	加速度 (G)						加速度 (G)							
速度	0.2	0.3	0.5	0.7	0.1	0.2	0.3	0.2	0.3	0.5	0.7	0.1	0.2	0.3
0	10	9	8	7	4	4	4	10	9	8	7	4	4	4
42	10	9	8	7	4	4	4	10	9	8	7	4	4	4
83	10	9	8	7	4	4	4	10	9	8	7	4	4	4
125	10	9	8	7	4	4	4	10	9	8	7	4	4	4
167	10	9	8	7	4	4	4	10	9	8	7	4	4	4
208	9	8	7	6	4	4	4	9	8	7	6	4	4	4
250	8	7	6	5	3	2.5	2	8	7	6	5	3	2.5	2

リード2.5

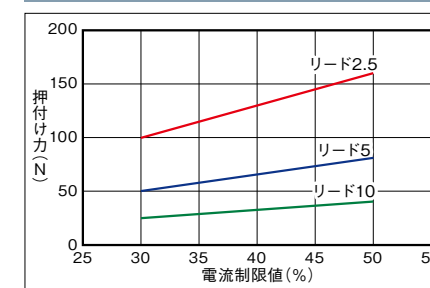
姿勢 (mm/s)	水平						垂直							
	加速度 (G)						加速度 (G)							
速度	0.2	0.3	0.5	0.7	0.1	0.2	0.3	0.2	0.3	0.5	0.7	0.1	0.2	0.3
0	11	10	9	8	8	8	8	11	10	9	8	8	8	8
21	11	10	9	8	8	8	8	11	10	9	8	8	8	8
42	11	10	9	8	8	8	8	11	10	9	8	8	8	8
63	11	10	9	8	8	8	8	11	10	9	8	8	8	8
83	9	8	7	6	8	8	8	9	8	7	6	8	8	8
104	9	8	7	6	8	8	8	9	8	7	6	8	8	8
125	9	8	7	6	5	4	4	9	8	7	6	5	4	4

ストロークと最高速度

ストローク	50~500 (50mmごと)
リード 10	500
リード 5	250
リード 2.5	125

(単位はmm/s)

押付け力と電流制限値の相関図



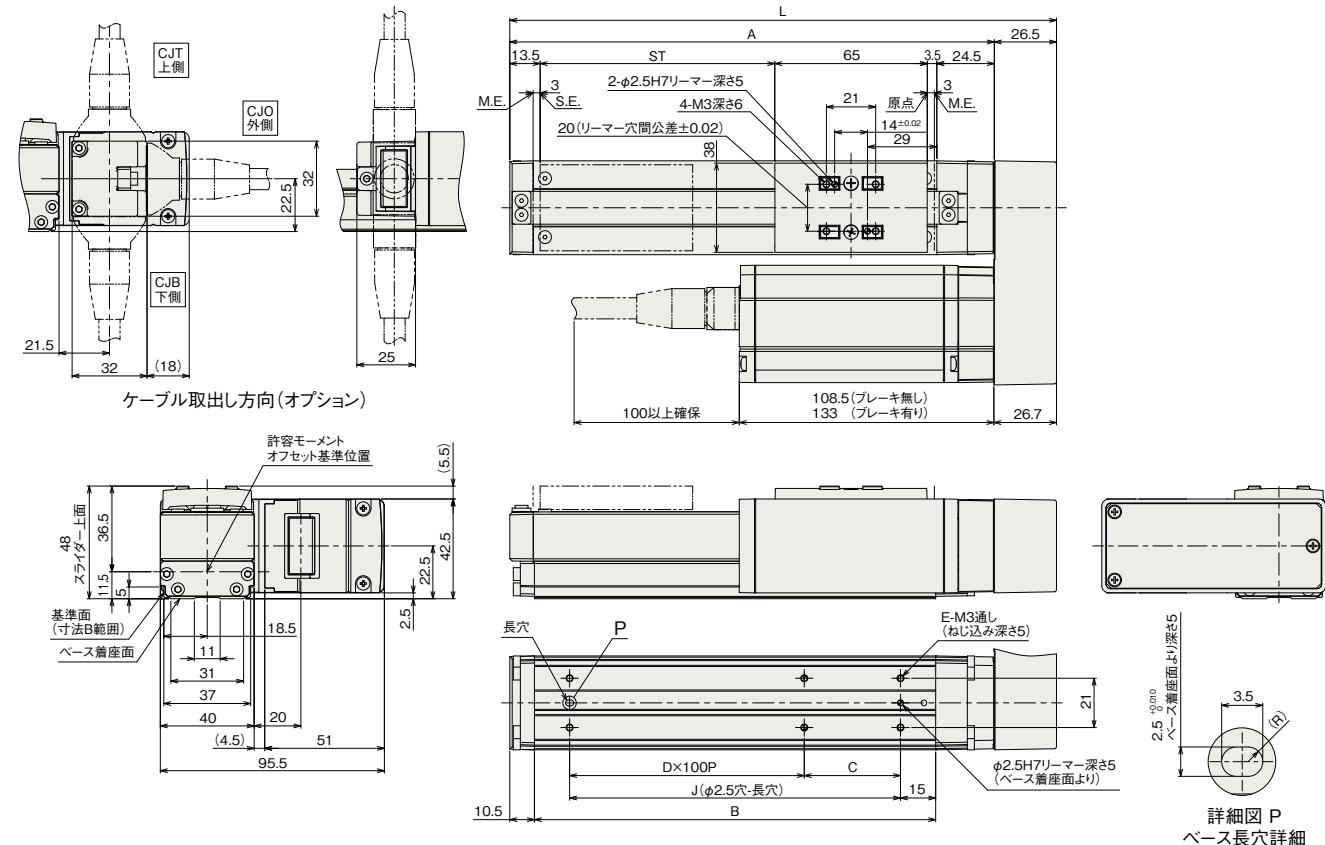
寸法図

CAD図面がホームページよりダウンロード出来ます。
www.iai-robot.co.jp



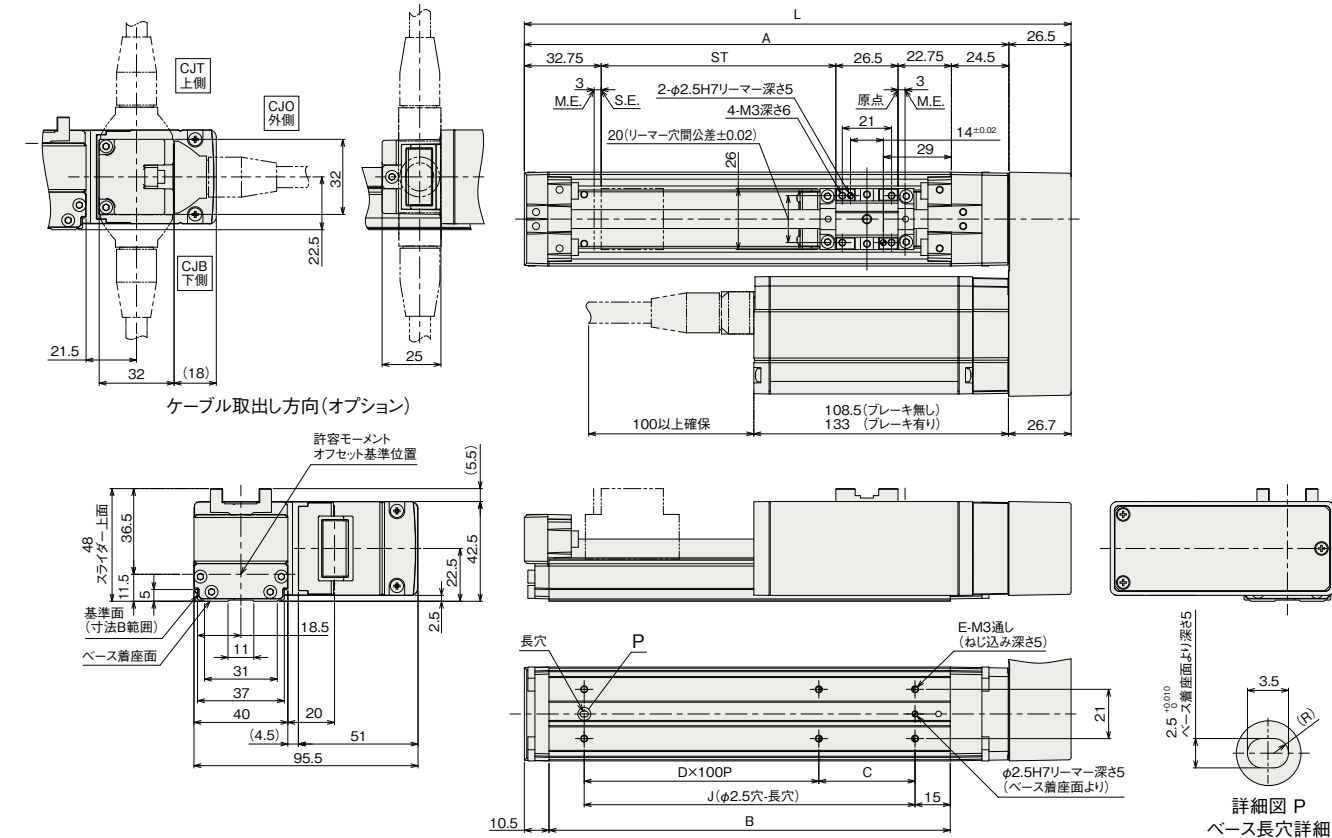
■カバー有り

(注) 接続コネクタにモーター・エンコーダケーブル(一体型)を接続します。ケーブルの詳細は3-707ページをご参照ください。
(注) 原点復帰時はスライダがM.E.まで移動しますので、周囲物との干渉にご注意ください。
(注) 取付けボルト長にご注意ください。ベース裏面の取付けねじを使用する場合、ボルトが長いと内部部品に干渉し、摺動異常や部品破損の可能性があります。
(注) 下図はモーター左折返し仕様(ML)です。



■カバー無し

(注) 接続コネクタにモーター・エンコーダケーブル(一体型)を接続します。ケーブルの詳細は3-707ページをご参照ください。
(注) 原点復帰後はスライダがM.E.まで移動しますので、周囲物との干渉にご注意ください。
(注) 取付けボルト長にご注意ください。ベース裏面の取付けねじを使用する場合、ボルトが長いと内部部品に干渉し、摺動異常や部品破損の可能性があります。
(注) 下図はモーター左折返し仕様(ML)です。



■ストローク別寸法

ストローク	50	100	150	200	250	300	350	400	450	500
L	183	233	283	333	383	433	483	533	583	633
A	156.5	206.5	256.5	306.5	356.5	406.5	456.5	506.5	556.5	606.5
B	121	171	221	271	321	371	421	471	521	571
C	91	41	91	41	91	41	91	41	91	41
D	0	1	1	2	2	3	3	4	4	5
E	4	6	6	8	8	10	10	12	12	14
J	91	141	191	241	291	341	391	441	491	541

■ストローク別質量

質量 (kg)	ストローク	50	100	150	200	250	300	350	400	450	500
	カバー有り(ブレーキ無し)	1.1	1.2	1.3	1.4	1.5	1.6	1.7	1.8	1.9	2
	カバー有り(ブレーキ有り)	1.4	1.5	1.6	1.7	1.8	1.9	2	2.1	2.2	2.3
	カバー無し(ブレーキ無し)	1.1	1.1	1.2	1.3	1.4	1.4	1.5	1.6	1.7	1.7
	カバー無し(ブレーキ有り)	1.4	1.4	1.5	1.6	1.7	1.7	1.8	1.9	2	2

■適応コントローラ

本ページのアクチュエーターは下記のコントローラで動作が可能です。ご使用になる用途に応じたタイプをご選択ください。

名称	外観	最大接続可能軸数	電源電圧	制御方法														最大位置決め点数	標準価格	参照ページ	
				ポジショナー	パルス列	プログラム	ネットワーク ※選択								ECM						
				DV	CC	CIE	PR	CN	ML	ML3	EC	EP	PRT	SSN	ECM						
MSEL-PC/PG		4	単相AC 100~230V DC24V	-	-	●	●	-	●	-	-	-	●	●	●	-	-	30000	-	8-317	
PCON-CB/CGB		1		※選択	●	●	●	●	●	●	●	●	●	●	●	●	-	-	512 (ネットワーク仕様は768)	-	8-195
PCON-CYB/PLB/POB		1		●	●	-	-	-	-	-	-	-	-	-	-	-	-	-	64	-	8-221
RCON		16 (ML3,SSN,ECMは8)		-	-	-	●	●	●	●	-	-	●	●	●	●	●	-	128 (ML3,SSN,ECMはポジションデータなし)	-	8-57
RSEL		8		-	-	●	●	●	●	●	-	-	●	●	●	●	-	-	36000	-	8-105

(注) DV, CCなどのネットワーク略称記号については、8-15ページをご確認ください。

