

RCP3-SA6R

簡易防塵
モーター
折返し
本体幅
60mm
24V
パルス
モーター

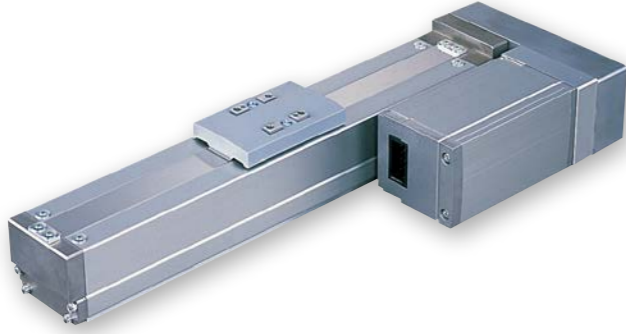
■型式項目

RCP3 - SA6R - I - 42P

シリーズ	タイプ	エンコーダー種類	モーター種類	リード	ストローク	適応コントローラー	ケーブル長	オプション
		I インクリメンタル	42P パルスモーター 42□サイズ	12 12mm 6 6mm 3 3mm	50 ? 50mm 800 ? 800mm (50mmごと)	P3 PCON P5 RCAN	N 無し P 1m S 3m M 5m X□ 長さ指定 R□ ロボットケーブル	オプション 下記オプション 価格表参照

CE RoHS 10

水平 垂直 横立て 天吊り



(注) 上写真はモーター左折返し仕様 (ML) です。

ストローク別価格表 (標準価格)

ストローク (mm)	標準価格	
	カバー有り (標準)	カバー無し (オプション)
50	-	-
100	-	-
150	-	-
200	-	-
250	-	-
300	-	-
350	-	-
400	-	-
450	-	-
500	-	-
550	-	-
600	-	-
650	-	-
700	-	-
750	-	-
800	-	-



- ストロークが長くなると、ボールねじの危険回転数の関係から最高速度が低下します。「ストロークと最高速度」にて希望するストロークの最高速度をご確認ください。
- 「メインスペック」の可搬質量は、最大値を表示しています。詳細は「速度・加速度別可搬質量表」をご参照ください。
- 押付け動作を行う場合は「押付け力と電流制限値の相関図」をご参照ください。押付け力は目安の値です。注意点は 1-315 ページをご確認ください。
- 簡易アプソで使用される場合も型式項目のエンコーダー種類欄は「I」になります。
- 垂直、天吊り姿勢によっては注意が必要です。詳細は 1-307 ページをご参照ください。
- 張出し負荷長の目安は、Ma・Mb・Mc 方向 150mm 以下です。張出し負荷長については 3-52 ページの説明をご確認ください。

オプション価格表 (標準価格)

名称	オプション記号	参照頁	標準価格
ブレーキ	B	3-619	-
ケーブル取出方向変更 (上側)	CJT	3-620	-
ケーブル取出方向変更 (外側)	CJO	3-620	-
ケーブル取出方向変更 (下側)	CJB	3-620	-
指定グリース塗布仕様	G1/G3/G4	3-621	-
モーター左折返し仕様 (注1)	ML	3-622	-
モーター右折返し仕様 (注1)	MR	3-622	-
カバー無し	NCO	3-623	-
原点逆仕様	NM	3-623	-

(注1) 型式項目のオプション欄に必ずどちらかの記号をご記入ください。

ケーブル長価格表 (標準価格)

種類	ケーブル記号	P3	P5
標準タイプ	P(1m)	-	-
	S(3m)	-	-
	M(5m)	-	-
長さ指定	X06(6m) ~ X10(10m)	-	-
	X11(11m) ~ X15(15m)	-	-
	X16(16m) ~ X20(20m)	-	-
		-	-
ロボットケーブル	R01(1m) ~ R03(3m)	-	-
	R04(4m) ~ R05(5m)	-	-
	R06(6m) ~ R10(10m)	-	-
	R11(11m) ~ R15(15m)	-	-
	R16(16m) ~ R20(20m)	-	-

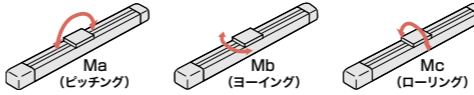
(注) P3はロボットケーブルです。

メインスペック

項目	内容	項目			内容		
		12	6	3			
リード	ボールねじリード (mm)	12	6	3	駆動方式	ボールねじ φ10mm 転速C10	
	可搬質量	最大可搬質量 (kg)	8	12	19	繰返し位置決め精度	±0.02mm
		最高速度 (mm/s)	600	300	150	ロストモーション	0.1mm以下
		最低速度 (mm/s)	15	8	4	ベース	材質：アルミ 白色アルマイト処理
水平	速度/加速度	定格加減速度 (G)	0.3	0.3	0.2	リニアガイド	直動無限循環型
		最高加減速度 (G)	0.7	0.7	0.7	静的許容モーメント	Ma : 17.6N・m
		最高速度 (mm/s)	600	300	150		Mb : 25.2N・m
		最低速度 (mm/s)	15	8	4		Mc : 44.5N・m
垂直	速度/加速度	定格加減速度 (G)	0.2	0.2	0.2	動的許容モーメント (注2)	Ma : 5.96N・m
		最高加減速度 (G)	0.3	0.3	0.3		Mb : 8.54N・m
		最高速度 (mm/s)	2	5	10		Mc : 15.1N・m
		最低速度 (mm/s)	15	8	4	使用周囲温度・湿度	0~40℃、85%RH以下 (結露なきこと)
押付け	押付け時最大推力 (N)	58	115	230	保護等級	IP20	
		押付け最高速度 (mm/s)	20	20	20	耐振動・耐衝撃	4.9m/s ²
ブレーキ	ブレーキ保持力 (kgf)	2	5	10	海外対応規格	CEマーク、RoHS指令	
		最小ストローク (mm)	50	50	50	モーター種類	パルスモーター
ストローク	最大ストローク (mm)	800	800	800	エンコーダー種類	インクリメンタル	
		ストロークピッチ (mm)	50	50	50	エンコーダーパルス数	800 pulse/rev
					納期	ホームページ [納期照会] に記載	

(注2) 基準定格寿命5,000kmの場合です。走行寿命は運転条件、取付け状態によって異なります。1-276ページにて走行寿命をご確認ください。

■スライダータイプモーメント方向



速度・加速度別可搬質量表

搬送質量により最高速度は変動します。可搬質量の単位はkgです。

リード12

姿勢	速度 (mm/s)	加速度 (G)						
		0.2	0.3	0.5	0.7	0.1	0.2	0.3
水平	0	8	6	4	3	2	2	2
水平	100	8	6	4	3	2	2	2
水平	200	8	6	4	3	2	2	2
水平	300	6	6	4	3	2	2	2
水平	400	5	4	3	2.5	2	2	2
水平	500	4	3	2	1.5	1	1	1
水平	600	3	2	1	0.5	0.5	0.5	0.5
垂直	0	12	10	8	6	5	5	5
垂直	50	12	10	8	6	5	5	5
垂直	100	12	10	8	6	5	5	5
垂直	150	12	10	8	6	5	5	5
垂直	200	12	10	8	6	5	4.5	3.5
垂直	250	10	8.5	6	4.5	3.5	3	2
垂直	300	7	6	3	1	2	1.5	0.5

リード6

姿勢	速度 (mm/s)	加速度 (G)						
		0.2	0.3	0.5	0.7	0.1	0.2	0.3
水平	0	19	14	9	7	10	10	10
水平	25	19	14	9	7	10	10	10
水平	50	19	14	9	7	10	10	10
水平	75	19	14	9	7	10	10	10
水平	100	19	14	9	7	10	9	8
水平	125	16	11	7	5	7	6	5
水平	150	12	8	5	3	4	3	2
垂直	0	19	14	9	7	10	10	10
垂直	25	19	14	9	7	10	10	10
垂直	50	19	14	9	7	10	10	10
垂直	75	19	14	9	7	10	10	10
垂直	100	19	14	9	7	10	9	8
垂直	125	16	11	7	5	7	6	5
垂直	150	12	8	5	3	4	3	2

リード3

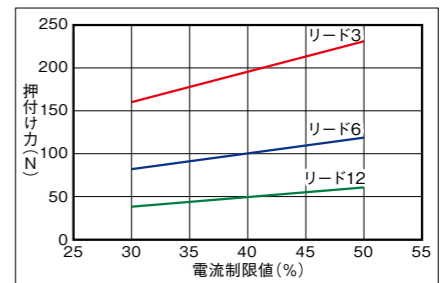
姿勢	速度 (mm/s)	加速度 (G)						
		0.2	0.3	0.5	0.7	0.1	0.2	0.3
水平	0	19	14	9	7	10	10	10
水平	25	19	14	9	7	10	10	10
水平	50	19	14	9	7	10	10	10
水平	75	19	14	9	7	10	10	10
水平	100	19	14	9	7	10	9	8
水平	125	16	11	7	5	7	6	5
水平	150	12	8	5	3	4	3	2
垂直	0	19	14	9	7	10	10	10
垂直	25	19	14	9	7	10	10	10
垂直	50	19	14	9	7	10	10	10
垂直	75	19	14	9	7	10	10	10
垂直	100	19	14	9	7	10	9	8
垂直	125	16	11	7	5	7	6	5
垂直	150	12	8	5	3	4	3	2

ストロークと最高速度

ストローク	50~550 (50mmごと)	600 (mm)	650 (mm)	700 (mm)	750 (mm)	800 (mm)
リード12	600	570	490	425	370	330
リード6	300	285	245	210	185	165
リード3	150	140	120	105	90	80

(単位はmm/s)

押付け力と電流制限値の相関図



寸法図

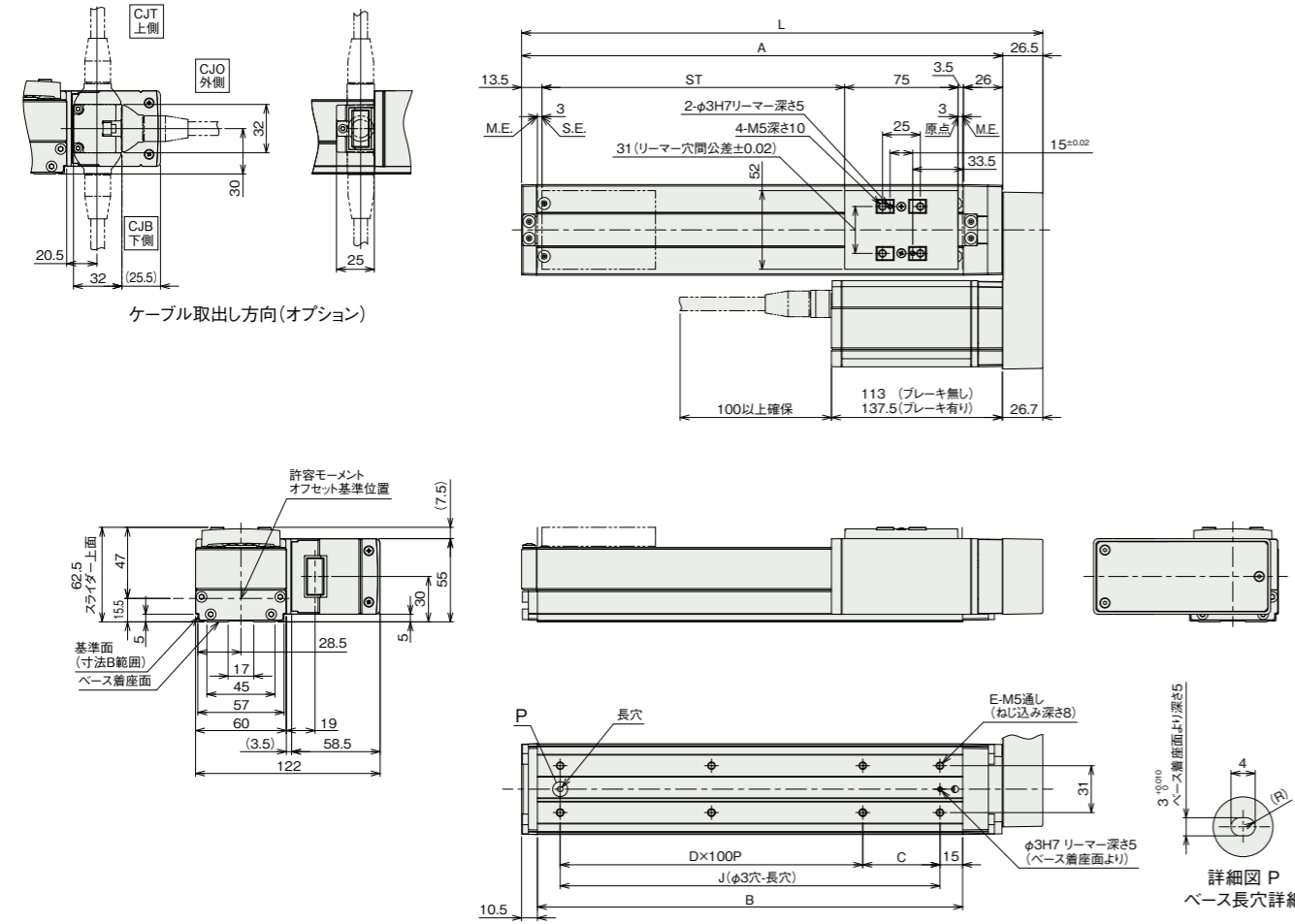
CAD図面がホームページよりダウンロード出来ます。
www.iai-robot.co.jp



■カバー有り

(注) 接続コネクタにモーター・エンコーダケーブル(一体型)を接続します。ケーブルの詳細は3-707ページをご参照ください。
(注) 原点復帰時はスライダがM.E.まで移動しますので、周囲物との干渉にご注意ください。
(注) 取付けボルト長にご注意ください。ベース裏面の取付けねじを使用する場合、ボルトが長いと内部部品に干渉し、摺動異常や部品破損の可能性あります。
(注) 下図はモーター左折返し仕様(ML)です。

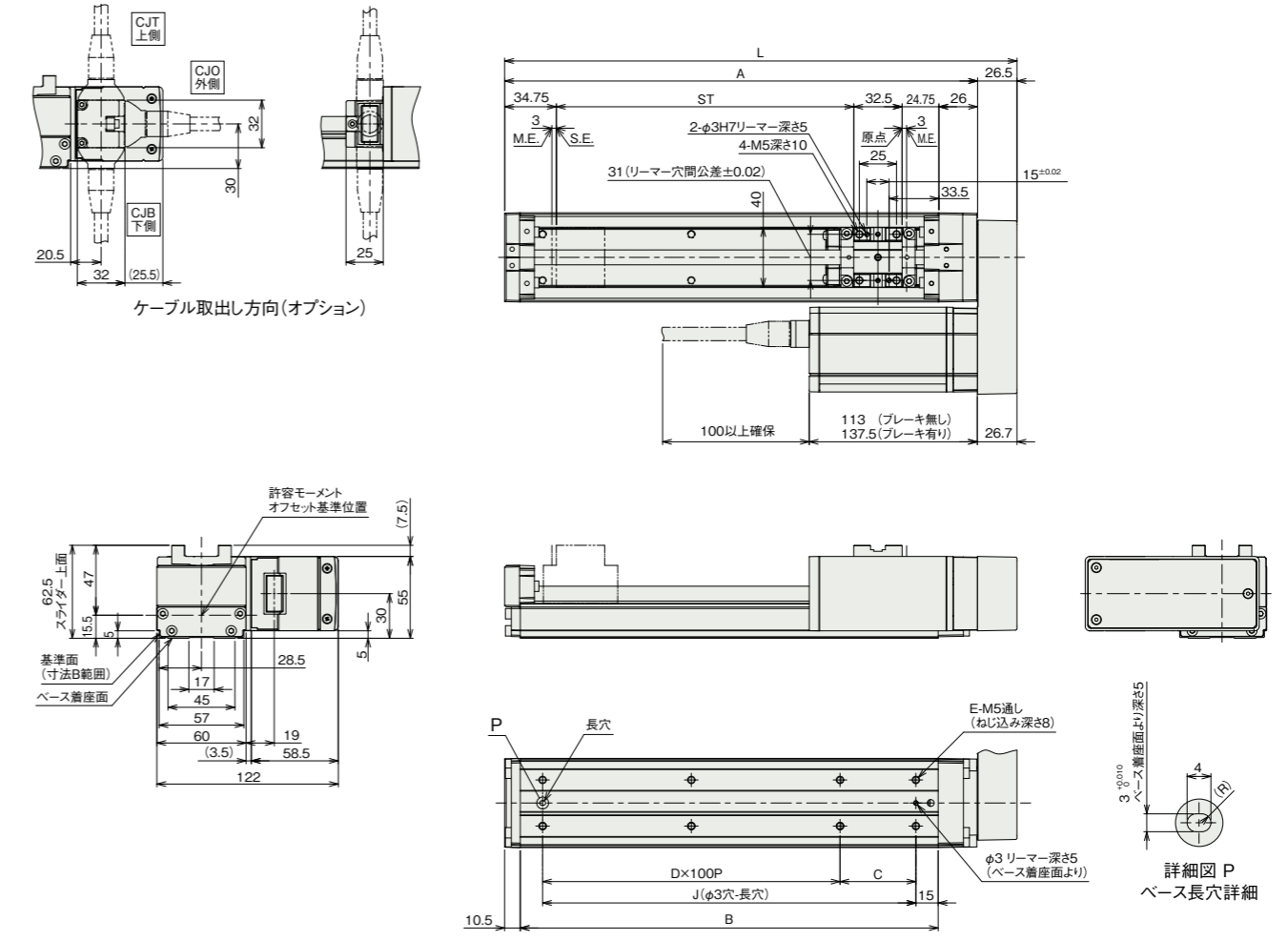
ST: ストローク
M.E.: メカニカルエンド
S.E.: ストロークエンド



■カバー無し

(注) 接続コネクタにモーター・エンコーダケーブル(一体型)を接続します。ケーブルの詳細は3-707ページをご参照ください。
(注) 原点復帰後はスライダがM.E.まで移動しますので、周囲物との干渉にご注意ください。
(注) 取付けボルト長にご注意ください。ベース裏面の取付けねじを使用する場合、ボルトが長いと内部部品に干渉し、摺動異常や部品破損の可能性あります。
(注) 下図はモーター左折返し仕様(ML)です。

ST: ストローク
M.E.: メカニカルエンド
S.E.: ストロークエンド



■ストローク別寸法

ストローク	50	100	150	200	250	300	350	400	450	500	550	600	650	700	750	800
L	194.5	244.5	294.5	344.5	394.5	444.5	494.5	544.5	594.5	644.5	694.5	744.5	794.5	844.5	894.5	944.5
A	168	218	268	318	368	418	468	518	568	618	668	718	768	818	868	918
B	131	181	231	281	331	381	431	481	531	581	631	681	731	781	831	881
C	101	51	101	51	101	51	101	51	101	51	101	51	101	51	101	51
D	0	1	1	2	2	3	3	4	4	5	5	6	6	7	7	8
E	4	6	6	8	8	10	10	12	12	14	14	16	16	18	18	20
J	101	151	201	251	301	351	401	451	501	551	601	651	701	751	801	851

■ストローク別質量

ストローク	50	100	150	200	250	300	350	400	450	500	550	600	650	700	750	800
カバー有り(ブレーキ無し)	1.9	2.1	2.3	2.4	2.6	2.8	3	3.1	3.3	3.5	3.6	3.8	4	4.2	4.3	4.5
カバー有り(ブレーキ有り)	2.3	2.5	2.7	2.8	3	3.2	3.4	3.5	3.7	3.9	4	4.2	4.4	4.6	4.7	4.9
カバー無し(ブレーキ無し)	1.8	2	2.1	2.3	2.4	2.6	2.7	2.9	3	3.1	3.3	3.4	3.6	3.7	3.9	4
カバー無し(ブレーキ有り)	2.2	2.4	2.5	2.7	2.8	3	3.1	3.3	3.4	3.5	3.7	3.8	4	4.1	4.3	4.4

■適用コントローラー

本ページのアクチュエーターは下記のコントローラーで動作が可能です。ご使用になる用途に応じたタイプをご選択ください。

名称	外観	最大接続可能軸数	電源電圧	制御方法													最大位置決め点数	標準価格	参照ページ	
				ポジショナー	パルス列	プログラム	ネットワーク ※選択								ECM					
MSEL-PC/PG		4	単相AC 100~230V DC24V (ML3,SSN,ECMは8)	-	-	●	●	-	●	-	-	-	●	●	-	-	30000	-	8-317	
PCON-CB/CGB		1		※選択	●	●	-	●	●	●	●	●	●	●	●	-	-	512 (ネットワーク仕様は768)	-	8-195
PCON-CYB/PLB/POB		1		●	●	-	-	-	-	-	-	-	-	-	-	-	-	64	-	8-221
RCON		16 (ML3,SSN,ECMは8)		-	-	-	●	●	●	●	-	-	●	●	●	●	●	128 (ML3,SSN,ECMはポジションデータなし)	-	8-57
RSEL		8		-	-	●	●	●	●	-	-	-	●	●	●	-	-	36000	-	8-105

(注) DV, CCなどのネットワーク略称記号については、8-15ページをご確認ください。

