

# RCP4-SA7R

簡易防塵  
モーター  
折返し  
本体幅  
70mm  
24V  
パルス  
モーター

■型式項目

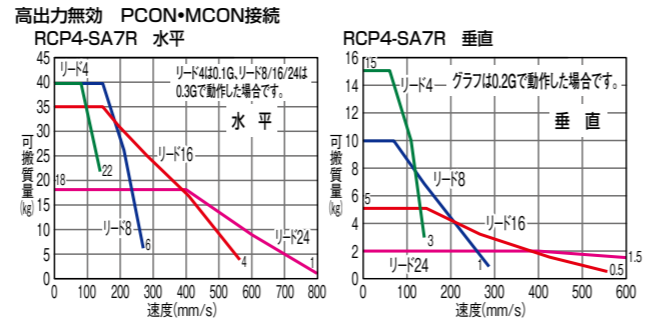
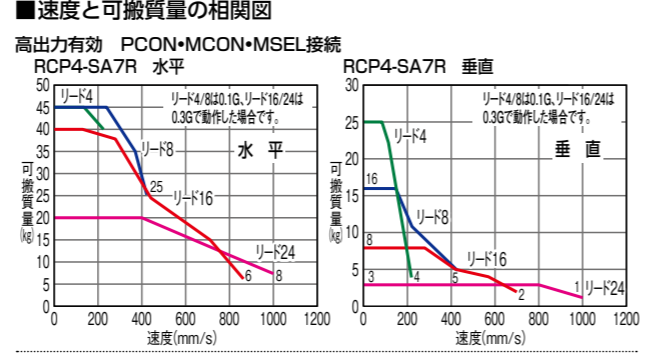
RCP4 - SA7R - I - 56P

|      |          |         |                   |  |                                   |  |  |                  |
|------|----------|---------|-------------------|--|-----------------------------------|--|--|------------------|
| シリーズ | タイプ      | エンコーダ種類 | モーター種類            | リード  | ストローク                             | 適応コントローラ                               | ケーブル長  | オプション            |
| II   | インクリメンタル | 56P     | パルスモーター<br>56□サイズ | 24   24mm<br>16   16mm<br>8   8mm<br>4   4mm | 50   50mm<br>?   800mm<br>(50mm毎) | P3   PCON<br>MCON<br>MSEL<br>P5   RCON | N   無し<br>P   1m<br>S   3m<br>M   5m<br>X   長さ指定<br>R   ロボットケーブル | 下記オプション<br>価格表参照 |



(注) 上写真はモーター左折返し仕様 (ML) です。

- POINT**  
選定上の注意
- 「アクチュエータースペック」の最大可搬質量は加速度 0.3G (一部機種は 0.2G) で動作させた時の値です。加速度の上限は 1G (※) ですが、加速度を上げると可搬質量は低下します。  
(※) 接続コントローラ、アクチュエータのリードによって異なります。詳細は総合カタログ 2017・1-449ページの「速度・加速度別可搬質量表」をご参照ください。
  - 接続するコントローラによって、最大可搬質量、最高速度が変わりますのでご注意ください。詳細は「アクチュエータースペック」をご参照ください。
  - 押付け動作については総合カタログ 2017・1-387ページをご参照ください。
  - 張出し負荷長の目安は、Ma・Mb・Mc 方向 230mm 以下です。張出し負荷長は 1-130ページの図をご確認ください。
  - 取付姿勢によっては注意が必要です。詳細は 1-361ページをご参照ください。
  - RCON 接続時は、変換ユニットもしくは変換ケーブルが必要になります。詳細は 7-41ページをご参照ください。



■アクチュエータースペック

■リードと可搬質量

| 型式                          | リード (mm) | 接続コントローラ | 最大可搬質量  |         | ストローク (mm)        |
|-----------------------------|----------|----------|---------|---------|-------------------|
|                             |          |          | 水平 (kg) | 垂直 (kg) |                   |
| RCP4-SA7R-I-56P-24-①-P3-②-③ | 24       | 高出力有効    | 20      | 3       | 50~800<br>(50mm毎) |
|                             |          |          | 高出力無効   | 18      |                   |
| RCP4-SA7R-I-56P-16-①-P3-②-③ | 16       | 高出力有効    | 40      | 8       |                   |
|                             |          |          | 高出力無効   | 35      |                   |
| RCP4-SA7R-I-56P-8-①-P3-②-③  | 8        | 高出力有効    | 45      | 16      |                   |
|                             |          |          | 高出力無効   | 40      |                   |
| RCP4-SA7R-I-56P-4-①-P3-②-③  | 4        | 高出力有効    | 45      | 25      |                   |
|                             |          |          | 高出力無効   | 40 (注1) | 15 (注1)           |

記号説明 ① ストローク ② ケーブル長 ③ オプション  
(注1) 0.2Gの場合の値です。

■ストロークと最高速度

| リード (mm) | ストローク (mm) | 最高速度 (mm/s)    |     |          |     |     |     |     |          |     |
|----------|------------|----------------|-----|----------|-----|-----|-----|-----|----------|-----|
|          |            | 50~450 (50mm毎) | 500 | 550      | 600 | 650 | 700 | 750 | 800      |     |
| 24       | 高出力有効      | 1000           |     |          |     |     |     |     | 890      | 790 |
|          | 高出力無効      | 800<600>       |     |          |     |     |     |     | 790<600> |     |
| 16       | 高出力有効      | 840<700>       |     | 750<700> |     |     | 655 | 580 | 515      |     |
|          | 高出力無効      | 560            |     | 560      |     |     | 515 |     |          |     |
| 8        | 高出力有効      | 420            |     | 375      |     | 325 | 290 | 255 |          |     |
|          | 高出力無効      | 280            |     | 280      |     | 255 |     |     |          |     |
| 4        | 高出力有効      | 210            |     | 185      |     | 160 | 145 | 125 |          |     |
|          | 高出力無効      | 140            |     | 140      |     | 125 |     |     |          |     |

(注) < >内は垂直使用の場合です。  
(注) リード8とリード4は加速度0.1Gの場合です。  
(単位はmm/s)

■ストローク別価格表 (標準価格)

| ストローク (mm) | 標準価格 | ストローク (mm) | 標準価格 |
|------------|------|------------|------|
| 50         | -    | 450        | -    |
| 100        | -    | 500        | -    |
| 150        | -    | 550        | -    |
| 200        | -    | 600        | -    |
| 250        | -    | 650        | -    |
| 300        | -    | 700        | -    |
| 350        | -    | 750        | -    |
| 400        | -    | 800        | -    |

■ケーブル長価格表 (標準価格)

| 種類       | ケーブル記号              | 標準価格 |    |
|----------|---------------------|------|----|
|          |                     | P3   | P5 |
| 標準タイプ    | P(1m)               | -    | -  |
|          | S(3m)               | -    | -  |
|          | M(5m)               | -    | -  |
|          | X06(6m) ~ X10(10m)  | -    | -  |
| 長さ指定     | X11(11m) ~ X15(15m) | -    | -  |
|          | X16(16m) ~ X20(20m) | -    | -  |
|          | R01(1m) ~ R03(3m)   | -    | -  |
|          | R04(4m) ~ R05(5m)   | -    | -  |
| ロボットケーブル | R06(6m) ~ R10(10m)  | -    | -  |
|          | R11(11m) ~ R15(15m) | -    | -  |
|          | R16(16m) ~ R20(20m) | -    | -  |
|          |                     |      |    |

■オプション価格表 (標準価格)

| 名称             | オプション記号  | 参照頁   | 標準価格 |
|----------------|----------|-------|------|
| ブレーキ           | B        | 2-589 | -    |
| ケーブル取出方向変更(上側) | CJT      | 2-590 | -    |
| ケーブル取出方向変更(外側) | CJO      | 2-590 | -    |
| ケーブル取出方向変更(下側) | CJB      | 2-590 | -    |
| 指定グリス塗布仕様      | G1/G3/G4 | 2-591 | -    |
| モーター左折返し仕様(注2) | ML       | 2-592 | -    |
| モーター右折返し仕様(注2) | MR       | 2-592 | -    |
| 原点逆仕様          | NM       | 2-593 | -    |
| スライダ部ローラー仕様    | SR       | 2-594 | -    |
| ダブルスライダ仕様      | W        | 2-597 | -    |

(注2) 型式項目のオプション欄に必ずどちらかの記号をご記入ください。

■アクチュエーター仕様

| 項目            | 内容                                  |
|---------------|-------------------------------------|
| 駆動方式          | ボールねじ φ12mm 転造C10                   |
| 繰返し位置決め精度(注3) | ±0.02mm [±0.03mm]                   |
| ロストモーション      | 0.1mm以下                             |
| ベース           | 材質: アルミ 白色アルマイト処理                   |
| 静的許容モーメント     | Ma方向50.4N・m Mb方向71.9N・m Mc方向138N・m  |
| 動的許容モーメント(注4) | Ma方向20.7N・m Mb方向29.6N・m Mc方向56.7N・m |
| 使用周囲温度・湿度     | 0~40℃、85%RH以下 (結露無きこと)              |

(注3) 【 】内はリード24の場合です。  
(注4) 基準定格寿命5,000kmの場合です。走行寿命は運転条件、取付け状態によって異なります。1-342ページにて走行寿命をご確認ください。

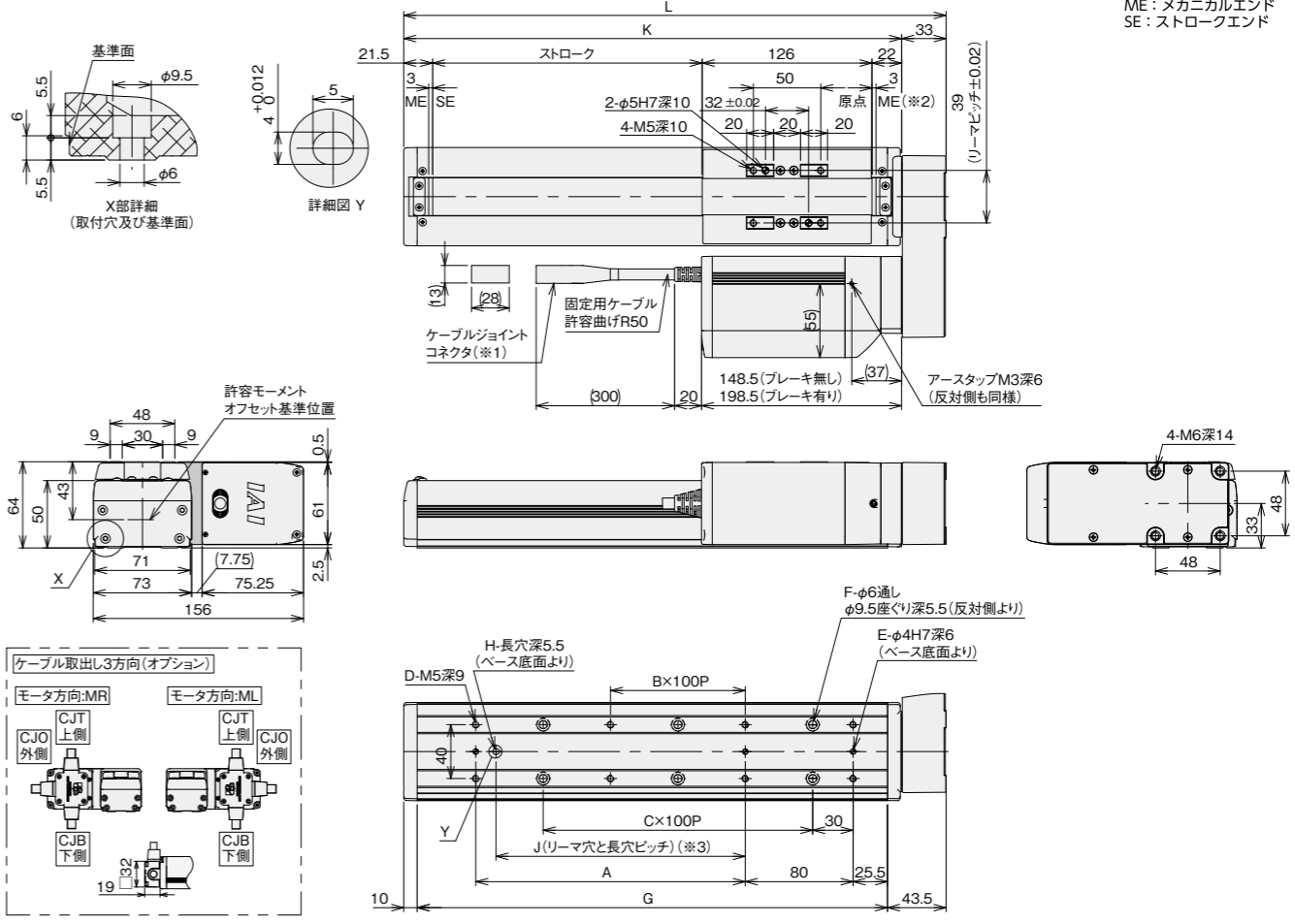
寸法図

※1 モーター・エンコーダケーブルを接続します。ケーブルの詳細は1-253ページをご参照ください。  
 ※2 原点復帰を行った場合はスライダがMEまで移動しますので周囲物との干渉にご注意ください。  
 ※3 50ストロークは長穴がありませんのでリーマ穴(φ4)をご使用ください。  
 (注) スライダ取付物がモーターユニット上面に張り出す場合はモーターユニットとの干渉にご注意ください。

CAD図面がホームページよりダウンロード出来ます。  
www.iai-robot.co.jp

2次元 CAD 3次元 CAD

ME: メカニカルエンド  
SE: ストロークエンド







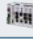
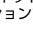
■ストローク別寸法・質量

| ストローク   | 50     | 100   | 150   | 200   | 250   | 300   | 350   | 400   | 450   | 500   | 550   | 600   | 650   | 700   | 750   | 800    |
|---------|--------|-------|-------|-------|-------|-------|-------|-------|-------|-------|-------|-------|-------|-------|-------|--------|
| L       | 252.5  | 302.5 | 352.5 | 402.5 | 452.5 | 502.5 | 552.5 | 602.5 | 652.5 | 702.5 | 752.5 | 802.5 | 852.5 | 902.5 | 952.5 | 1002.5 |
| A       | 0      | 100   | 100   | 200   | 200   | 300   | 300   | 400   | 400   | 500   | 500   | 600   | 600   | 700   | 700   | 800    |
| B       | 0      | 0     | 0     | 1     | 1     | 2     | 2     | 3     | 3     | 4     | 4     | 5     | 5     | 6     | 6     | 7      |
| C       | 1      | 1     | 2     | 2     | 3     | 3     | 4     | 4     | 5     | 5     | 6     | 6     | 7     | 7     | 8     | 8      |
| D       | 4      | 6     | 6     | 8     | 8     | 10    | 10    | 12    | 12    | 14    | 14    | 16    | 16    | 18    | 18    | 20     |
| E       | 2      | 3     | 3     | 3     | 3     | 3     | 3     | 3     | 3     | 3     | 3     | 3     | 3     | 3     | 3     | 3      |
| F       | 4      | 4     | 6     | 6     | 8     | 8     | 10    | 10    | 12    | 12    | 14    | 14    | 16    | 16    | 18    | 18     |
| G       | 199    | 249   | 299   | 349   | 399   | 449   | 499   | 549   | 599   | 649   | 699   | 749   | 799   | 849   | 899   | 949    |
| H       | 0      | 1     | 1     | 1     | 1     | 1     | 1     | 1     | 1     | 1     | 1     | 1     | 1     | 1     | 1     | 1      |
| J       | 0      | 85    | 85    | 185   | 185   | 285   | 285   | 385   | 385   | 485   | 485   | 585   | 585   | 685   | 685   | 785    |
| K       | 219.5  | 269.5 | 319.5 | 369.5 | 419.5 | 469.5 | 519.5 | 569.5 | 619.5 | 669.5 | 719.5 | 769.5 | 819.5 | 869.5 | 919.5 | 969.5  |
| 質量 (kg) | ブレーキ無し | 3.8   | 4.0   | 4.3   | 4.5   | 4.8   | 5.0   | 5.3   | 5.5   | 5.7   | 6.0   | 6.2   | 6.5   | 6.7   | 7.0   | 7.4    |
|         | ブレーキ有り | 4.3   | 4.5   | 4.8   | 5.0   | 5.3   | 5.5   | 5.8   | 6.0   | 6.2   | 6.5   | 6.7   | 7.0   | 7.2   | 7.5   | 8.0    |



## 適応コントローラー

本ページのアクチュエーターは下記のコントローラーで動作が可能です。ご使用になる用途に応じたタイプをご選択ください。

| 名称               | 外観  | 最大接続<br>可能軸数 | 電源電圧             | 制御方法     |          |       |            |    |     |    |    |     |     |     |   |   |   | 最大位置決め点数              | 標準価格 | 参照ページ |
|------------------|---|--------------|------------------|----------|----------|-------|------------|----|-----|----|----|-----|-----|-----|---|---|---|-----------------------|------|-------|
|                  |   |              |                  | ポジションナー  | パルス列     | プログラム | ネットワーク ※選択 |    |     |    |    |     |     |     |   |   |   |                       |      |       |
| DV               | CC  | CIE          | PR               |          |          |       | CN         | ML | ML3 | EC | EP | PRT | SSN | ECM |   |   |   |                       |      |       |
| MCON-C/CG        |  | 8            | DC24V            | -        | -        | -     | ●          | ●  | ●   | ●  | ●  | -   | ●   | ●   | ● | ● | ● | 256                   | -    | 7-73  |
| MCON-LC/LCG      |  | 6            |                  | ●        | ●        | -     | ●          | ●  | -   | -  | -  | -   | ●   | ●   | ● | - | - | 256                   | -    | 7-73  |
| MSEL-PC/PG       |  | 4            | 単相AC<br>100~230V | -        | -        | ●     | ●          | ●  | -   | ●  | -  | -   | -   | ●   | ● | ● | - | 30000                 | -    | 7-245 |
| PCON-CB/CGB      |  | 1            | DC24V            | ●<br>※選択 | ●<br>※選択 | -     | ●          | ●  | ●   | ●  | ●  | ●   | ●   | ●   | ● | ● | - | 512<br>(ネットワーク仕様は768) | -    | 7-95  |
| PCON-CYB/PLB/POB |  | 1            |                  | ●<br>※選択 | ●<br>※選択 | -     | -          | -  | -   | -  | -  | -   | -   | -   | - | - | - | 64                    | -    | 7-111 |
| RCON             |  | 16           |                  | -        | -        | -     | ●          | ●  | ●   | ●  | -  | -   | -   | ●   | ● | ● | - | 128                   | -    | 7-41  |

(注) DV、CCなどのネットワーク略称記号については、7-15ページをご確認ください。

(注) MCONはオプションで「高出力設定仕様」を指定したものに限り、高出力有効の設定が可能です。高出力有効時の最大接続可能軸数はC：4、LC：3です。