

# RCP6B-SA4R



■型式項目

**RCP6** **B** - **SA4R** - **WA** - **35P**

シリーズ	仕様	タイプ	エンコーダー種類	モーター種類	リード	ストローク	適応コントローラ/ I/Oタイプ	ケーブル長	オプション
B	二次電池製造工程対応製品		WA   バッテリーレスアプソ	35P   パルスモーター 35サイズ	16   16mm 10   10mm 5   5mm 2.5   2.5mm	50   50mm 500   500mm (50mmごと)	P3   PCON MSEL P5   RCON RSEL	N   無し P   1m S   3m M   5m X   長さ指定 R   ロボットケーブル	下記オプション 価格表参照



(注) 上写真はモーター左折返し仕様 (ML) です。

## ストローク別価格表 (標準価格)

ストローク (mm)	標準価格	ストローク (mm)	標準価格
50	-	300	-
100	-	350	-
150	-	400	-
200	-	450	-
250	-	500	-

## オプション価格表 (標準価格)

名称	オプション記号	参照頁	標準価格
ブレーキ	<b>B</b>	521	-
ケーブル取出し方向変更 (外側)	<b>CJO</b>	521	-
グリース給油口追加仕様	<b>GU</b>	521	-
モーター左折返し仕様 (注1)	<b>ML</b>	521	-
モーター右折返し仕様 (注1)	<b>MR</b>	521	-
原点逆仕様	<b>NM</b>	521	-
スライダ部ローラー仕様	<b>SR</b>	521	-
ステンレス吸引継手取付け仕様 (左側) (注2)	<b>SVL</b>	522	-
ステンレス吸引継手取付け仕様 (右側) (注2)	<b>SVR</b>	522	-

(注1) 型式項目のオプション欄に必ずどちらかの記号をご記入ください。  
(注2) 継手取付け位置はモーター折返し方向と逆側のみ選択可能です。

## ケーブル長価格表 (標準価格)

種類	ケーブル記号	P3	P5
標準タイプ	<b>P</b> (1m)	-	-
	<b>S</b> (3m)	-	-
	<b>M</b> (5m)	-	-
長さ指定	<b>X06</b> (6m) ~ <b>X10</b> (10m)	-	-
	<b>X11</b> (11m) ~ <b>X15</b> (15m)	-	-
	<b>X16</b> (16m) ~ <b>X20</b> (20m)	-	-
ロボットケーブル	<b>R01</b> (1m) ~ <b>R03</b> (3m)	-	-
	<b>R04</b> (4m) ~ <b>R05</b> (5m)	-	-
	<b>R06</b> (6m) ~ <b>R10</b> (10m)	-	-
	<b>R11</b> (11m) ~ <b>R15</b> (15m)	-	-
	<b>R16</b> (16m) ~ <b>R20</b> (20m)	-	-

(注) 4方向コネクタケーブルを使用される場合、アクチュエーターケーブルを使用される場合は「N」を指定し、ケーブルを別途手配してください。手配型式は以下となります。  
□□□はケーブル長さを記入。(例) 080=8m 「R」=ロボットケーブル  
P3: CB-CAN2-MPA□□□(-RB)  
P5: CB-ADPC2-MPA□□□(-RB)  
取付け時の注意事項など詳細は総合カタログ・3巻のページをご参照ください。  
(注) ケーブル型式は、総合カタログ・1巻のページをご参照ください。

**選定上の注意**

- ストロークが長くなると、ボールねじの危険回転数の関係から最高速度が低下します。「ストロークと最高速度」にて希望するストロークの最高速度をご確認ください。
- 「メインスペック」の可搬質量は、最大値を表示しています。詳細は「速度・加速度別可搬質量表」をご参照ください。
- 押付け動作を行う場合は「押付け力と電流制限値の相関図」をご参照ください。押付け力は目安の値です。注意点は総合カタログ・1巻のページをご確認ください。
- 取付け姿勢によっては注意が必要です。詳細は5ページをご参照ください。
- 張出し負荷長の目安は、Ma・Mb・Mc方向 150mm 以下です。張出し負荷長については総合カタログ・3巻のページの説明をご確認ください。

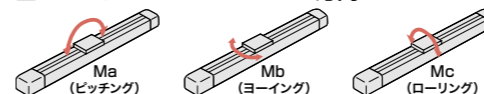
## メインスペック

項目	内容					
リード	ボールねじリード (mm)	16	10	5	2.5	
水平	可搬質量	最大可搬質量 (kg) (高出力有効)	5	8.5	10	12.5
		最大可搬質量 (kg) (高出力無効)	3	7	8.5	8.5
	最高速度 (mm/s)	840	525	260	130	
	最低速度 (mm/s)	40	13	7	4	
	定格加減速度 (G)	0.3	0.3	0.3	0.3	
速度/加減速度	最高加減速度 (G)	1	1	1	1	
	最低加減速度 (G)	0.1	0.1	0.1	0.1	
垂直	可搬質量	最大可搬質量 (kg) (高出力有効)	1	2	4	8.5
		最大可搬質量 (kg) (高出力無効)	0.5	1.5	3	6.5
	最高速度 (mm/s)	700	435	215	105	
	最低速度 (mm/s)	40	13	7	4	
	定格加減速度 (G)	0.5	0.5	0.5	0.5	
速度/加減速度	最高加減速度 (G)	0.5	0.5	0.5	0.5	
	最低加減速度 (G)	0.1	0.1	0.1	0.1	
押付け	押付け時最大推力 (N)	48	77	155	310	
	押付け最高速度 (mm/s)	40	20	20	20	
ブレーキ	ブレーキ仕様	無励磁作動電磁ブレーキ				
	ブレーキ保持力 (kgf)	1	2	4	8.5	
ストローク	最小ストローク (mm)	50	50	50	50	
	最大ストローク (mm)	500	500	500	500	
	ストロークピッチ (mm)	50	50	50	50	

項目	内容
駆動方式	ボールねじ φ8mm 転速C10
繰返し位置決め精度	±0.01mm
ロストモーション	0.1mm以下
ベース	材質: アルミ 白色アルマイト処理
リニアガイド	直動無限循環型
静的許容モーメント	Ma: 13.0N・m
	Mb: 18.6N・m
	Mc: 25.3N・m
動的許容モーメント (注3)	Ma: 5.0N・m
	Mb: 7.1N・m
	Mc: 9.7N・m
使用周囲温度・湿度	10~40℃、85%RH以下 (結露なきこと)
保護等級	IP20
耐振動・耐衝撃	4.9m/s <sup>2</sup>
海外対応規格	CEマーク、RoHS指令
モーター種類	パルスモーター
エンコーダー種類	バッテリーレスアプソリユート
エンコーダーパルス数	8192 pulse/rev
納期	ホームページ [納期照会] に記載

(注3) 基準定格寿命5,000kmの場合です。走行寿命は運転条件、取付け状態によって異なります。総合カタログ・1巻のページにて走行寿命をご確認ください。

## スライダタイプモーメント方向



速度・加速度別可搬質量表 ※出荷時は高出力設定有効です。詳細は総合カタログ・1巻のページをご参照ください。

## 高出力設定有効 (パワーモード)

搬送質量により最高速度は変動します。可搬質量の単位はkgです。空欄は動作不可となります。

### リード16

姿勢	水平			垂直				
	速度 (mm/s)	加減速度 (G)		速度 (mm/s)	加減速度 (G)			
0	0.1	0.3	0.5	0.7	1	0.1	0.3	0.5
140	5	5	3.5	3	3	1	1	1
280	5	5	3.5	3	3	1	1	1
420	5	5	3.5	3	3	1	1	1
560	5	5	3.5	3	3	1	1	1
700	4	2	1.5	1.5		0.5	0.5	
840	2	1.5						

### リード10

姿勢	水平			垂直				
	速度 (mm/s)	加減速度 (G)		速度 (mm/s)	加減速度 (G)			
0	0.1	0.3	0.5	0.7	1	0.1	0.3	0.5
85	8.5	8.5	8.5	7	6.5	2	2	2
175	8.5	8.5	8.5	7	6.5	2	2	2
260	8.5	8.5	7	6.5	6.5	2	2	2
350	8.5	8.5	7	6.5	5.5	2	2	2
435	8.5	8.5	4	3.5	3	1.5	1.5	1.5
525	4	4	3					

### リード5

姿勢	水平			垂直				
	速度 (mm/s)	加減速度 (G)		速度 (mm/s)	加減速度 (G)			
0	0.1	0.3	0.5	0.7	1	0.1	0.3	0.5
40	10	10	10	8.5	8.5	4	4	4
85	10	10	10	8.5	8.5	4	4	4
130	10	10	8.5	8.5	7.5	4	4	4
175	10	10	8.5	8.5	7.5	4	4	4
215	10	10	5	5	4	4	4	4
260	5	5	4					

### リード2.5

姿勢	水平			垂直				
	速度 (mm/s)	加減速度 (G)		速度 (mm/s)	加減速度 (G)			
0	0.1	0.3	0.5	0.7	1	0.1	0.3	0.5
20	12.5	12.5	12.5	12.5	12.5	8.5	8.5	8.5
40	12.5	12.5	12.5	12.5	12.5	8.5	8.5	8.5
65	12.5	12.5	11	11	11	8.5	8.5	8.5
85	12.5	12.5	11	11	11	8.5	8.5	8.5
105	12.5	12.5	6.5	6.5	5	8.5	8.5	8.5
130	6.5	6.5	5.5					

## 高出力設定無効 (省エネモード)

搬送質量により最高速度は変動します。可搬質量の単位はkgです。空欄は動作不可となります。

### リード16

姿勢	水平			垂直		
	速度 (mm/s)	加減速度 (G)		速度 (mm/s)	加減速度 (G)	
0	0.3	0.7	0.3			
140	3	2.5	0.5			
280	3	2.5	0.5			
420	3	2	0.5			
560	2.5	1.5	0.5			
700	2	1.5				

### リード10

姿勢	水平			垂直		
	速度 (mm/s)	加減速度 (G)		速度 (mm/s)	加減速度 (G)	
0	0.3	0.7	0.3			
85	7	5.5	1.5			
175	7	5.5	1.5			
260	6.5	4	1			
350	5	3.5	1			
435	4	3	1			

### リード5

姿勢	水平			垂直		
	速度 (mm/s)	加減速度 (G)		速度 (mm/s)	加減速度 (G)	
0	0.3	0.7	0.3			
40	8.5	7	3			
85	8.5	7	3			
130	7	6.5	2			
175	7	5.5	2			
215	6.5	5	2			

### リード2.5

姿勢	水平			垂直		
	速度 (mm/s)	加減速度 (G)		速度 (mm/s)	加減速度 (G)	
0	0.3	0.7	0.3			
20	8.5	8.5	6.5			
40	8.5	8.5	6.5			
65	8.5	8.5	6.5			
85	7.5	7	4			
105	7	6.5	4			

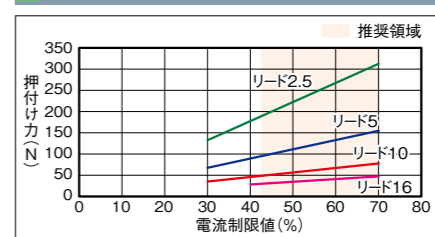
## ストロークと最高速度

リード (mm)	接続コントローラ	50~500 (50mmごと)
16	高出力有効	840<700>
	高出力無効	700<560>
10	高出力有効	525<435>
	高出力無効	435
5	高出力有効	260<215>
	高出力無効	215
2.5	高出力有効	130<105>
	高出力無効	105

(単位:mm/s)

(注) <>内は垂直使用の場合です。

## 押付け力と電流制限値の相関図



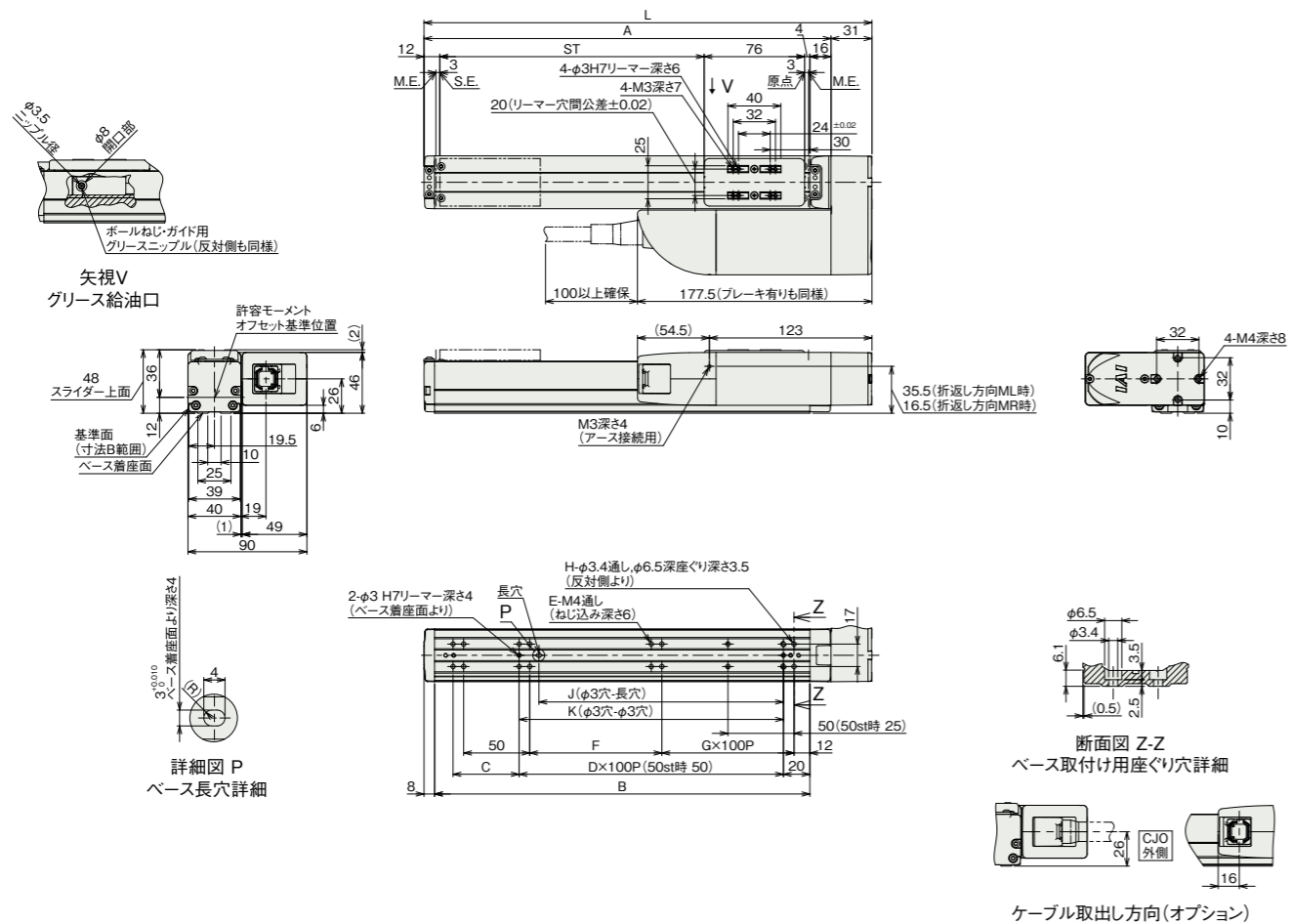
寸法図

CAD図面がホームページよりダウンロード出来ます。  
www.iai-robot.co.jp



(注) 原点復帰を行った場合はスライダがM.E.まで移動しますので、周囲物との干渉にご注意ください。  
(注) 取付けボルト長にご注意ください。ベース裏面の取付けねじを使用する場合、ボルトが長いと内部部品に干渉し、摺動異常や部品破損の可能性があります。  
(注) 座ぐり穴を使用して本体を固定する場合、モーターカバーを外してからサイドカバーを外してください。  
(注) 下図はモーター左折返し仕様 (ML) の場合です。

ST: ストローク  
M.E.: メカニカルエンド  
S.E.: ストロークエンド



■ストローク別寸法

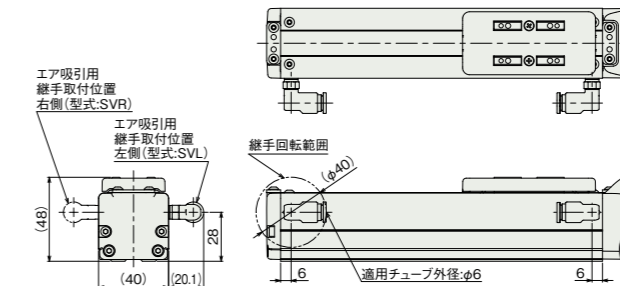
ストローク	50	100	150	200	250	300	350	400	450	500
L	189	239	289	339	389	439	489	539	589	639
A	158	208	258	308	358	408	458	508	558	608
B	134	184	234	284	334	384	434	484	534	584
C	50	50	100	50	100	50	100	50	100	50
D	-	1	1	2	2	3	3	4	4	5
E	6	6	6	8	8	10	10	12	12	14
F	50	100	50	100	50	100	50	100	50	100
G	0	0	1	1	2	2	3	3	4	4
H	8	8	10	10	12	12	14	14	16	16
J	35	85	85	185	185	285	285	385	385	485
K	50	100	100	200	200	300	300	400	400	500

■ストローク別質量

ストローク		50	100	150	200	250	300	350	400	450	500
質量 (kg)	ブレーキ無し	1.3	1.4	1.5	1.6	1.7	1.7	1.8	1.9	2.0	2.1
	ブレーキ有り	1.4	1.5	1.5	1.6	1.7	1.8	1.9	2.0	2.1	2.2

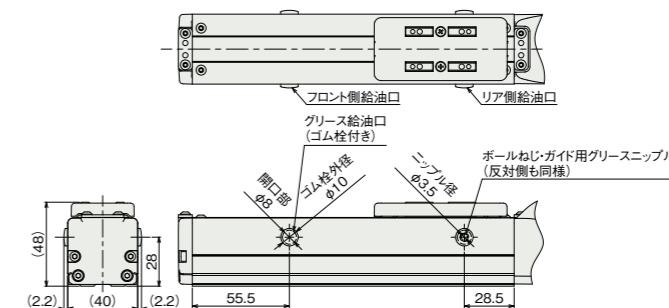
■ステンレス吸引継手取付け仕様 (オプション)

(注) 継手取付け位置はモーター折返し方向と逆側のみ選択可能です。



■グリス給油口追加仕様 (オプション)

(注) モーター折返し方向と逆側の給油口はリア側、フロント側両方につきますが、モーター折返し方向の給油口はフロント側のみにつきます。  
(注) ストローク50/100の場合、モーター折返し側の給油口はありません。



■適応コントローラー

本ページのアクチュエーターは下記のコントローラーで動作が可能です。ご使用になる用途に応じたタイプをご選択ください。

名称	外観	最大接続可能軸数	電源電圧	制御方法														最大位置決め点数	標準価格	参照ページ
				ポジショナー	パルス列	プログラム	ネットワーク ※選択													
				DV	CC	CIE	CIT	PR	CN	ML	ML3	EC	EP	PRT	SSN	ECM				
MSEL-PC/PG		4	単相AC 100~230V DC24V	-	-	●	●	●	-	●	-	-	●	●	●	-	30000	-	総カタログ巻	
PCON-CB/CGB		1		●	●	-	●	●	-	●	●	●	●	●	●	-	512 (ネットワーク仕様は768)	-	総カタログ巻	
PCON-CYB/PLB/POB		1		●	●	-	-	-	-	-	-	-	-	-	-	-	64	-	総カタログ巻	
RCON		16 (ML3,SSN,ECMは8)		-	-	-	●	●	●	●	-	-	●	●	●	●	128 (ML3,SSN,ECMはポジションデータなし)	-	総カタログ巻	
RSEL		8		-	-	●	●	●	-	●	-	-	●	●	●	-	36000	-	総カタログ巻	

(注) DV, CCなどのネットワーク略称記号については、総合カタログ・8巻のページをご確認ください。

