

RCP6B-SA8C



■型式項目		RCP6		B		- SA8C -		WA		- 56SP -									
シリーズ	仕様	タイプ	エンコーダー種類		モーター種類	リード	ストローク	適応コントローラ/I/Oタイプ		ケーブル長		オプション							
B	二次電池製造工程対応製品		WA		56SP 高推力パルスモーター 56□サイズ	30 30mm 20 20mm 10 10mm 5 5mm	50 1100 50mm 1100mm (50mmごと)	P4 PCON-CFB/CGFB MSEL-PCF/PGF P6 RCON RSEL		N 無し P 1m S 3m M 5m X□□ 長さ指定 R□□ ロボットケーブル		下記オプション価格表参照							



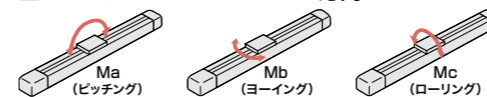
メインスペック

項目	内容					
リード	ボールねじリード(mm)	30	20	10	5	
	可搬質量	最大可搬質量(kg)	18	38.5	49	56
		最高速度(mm/s)	650	400	250	125
		最低速度(mm/s)	38	25	13	7
		定格加減速度(G)	0.1	0.1	0.1	0.3
水平	速度/加減速度	最高加減速度(G)	1	1	1	1
		最大可搬質量(kg)	2	3	17.5	38.5
		最高速度(mm/s)	650	400	250	125
		最低速度(mm/s)	38	25	13	7
	速度/加減速度	定格加減速度(G)	0.5	0.5	0.5	0.5
垂直	速度/加減速度	最高加減速度(G)	0.5	0.5	0.5	0.5
		最大可搬質量(kg)	2	3	17.5	38.5
		最高速度(mm/s)	650	400	250	125
		最低速度(mm/s)	38	25	13	7
	速度/加減速度	定格加減速度(G)	0.5	0.5	0.5	0.5
押付け	押付け時最大推力(N)	159	239	478	956	
	押付け最高速度(mm/s)	20	20	20	20	
ブレーキ	ブレーキ仕様	無励磁作動電磁ブレーキ				
	ブレーキ保持力(kgf)	2	3	17.5	38.5	
ストローク	最小ストローク(mm)	50	50	50	50	
	最大ストローク(mm)	1100	1100	1100	1100	
	ストロークピッチ(mm)	50	50	50	50	

項目	内容
駆動方式	ボールねじ φ16mm 転速C10
繰返し位置決め精度(注3)	±0.01mm 【±0.005mm】
ロストモーション	0.1mm以下
ベース	材質:アルミ 白色アルマイト処理
リニアガイド	直動無限循環型
静的許容モーメント	Ma: 219N・m
	Mb: 219N・m
	Mc: 414N・m
動的許容モーメント(注4)	Ma: 77.0N・m
	Mb: 77.0N・m
	Mc: 146N・m
使用周囲温度・湿度	10~40°C、85%RH以下(結露なきこと)
保護等級	IP20
耐振動・耐衝撃	4.9m/s ²
海外対応規格	CEマーク、RoHS指令
モーター種類	パルスモーター
エンコーダー種類	バッテリーレスアップソリユート
エンコーダーパルス数	8192 pulse/rev
納期	ホームページ【納期照会】に記載

(注3) 【 】内は高精度仕様(リード5、10)の場合です。
(注4) 基準定格寿命5,000kmの場合です。走行寿命は運転条件、取付け状態によって異なります。総合カタログ・1巻のページにて走行寿命をご確認ください。

■スライダタイプモーメント方向



速度・加速度別可搬質量表

搬送質量により最高速度は変動します。可搬質量の単位はkgです。

リード30

姿勢 (mm/s)	水平						垂直						
	加速度(G)						加速度(G)						
速度	0.1	0.3	0.5	0.7	1	0.1	0.3	0.5	0.7	1	0.1	0.3	0.5
0	18	17	12.5	10.5	9	2	2	2	2	2	2	2	2
100	18	17	12.5	10.5	9	2	2	2	2	2	2	2	2
200	18	17	11	10.5	9	1.5	1.5	1.5	1.5	1.5	1.5	1.5	1.5
400	17	14	9	8.5	7.5	1	1	0.5	0.5	0.5	0.5	0.5	0.5
650	14.5	10	6.5	5	5	0.5	0.5	0.5	0.5	0.5	0.5	0.5	0.5

リード20

姿勢 (mm/s)	水平						垂直						
	加速度(G)						加速度(G)						
速度	0.1	0.3	0.5	0.7	1	0.1	0.3	0.5	0.7	1	0.1	0.3	0.5
0	38.5	35.5	24.5	23	21	3	3	3	3	3	3	3	3
50	38.5	35.5	24.5	23	21	3	3	3	3	3	3	3	3
100	38.5	35.5	24.5	23	21	3	3	3	3	3	3	3	3
200	38.5	35.5	24.5	23	17.5	3	3	3	3	3	3	3	3
300	38.5	35.5	24.5	17	11	3	3	3	3	3	3	3	3
400	31.5	24.5	14	10	7.5	1.5	1.5	1.5	1.5	1.5	1.5	1.5	1.5

リード10

姿勢 (mm/s)	水平						垂直						
	加速度(G)						加速度(G)						
速度	0.1	0.3	0.5	0.7	1	0.1	0.3	0.5	0.7	1	0.1	0.3	0.5
0	49	49	49	49	45.5	17.5	17.5	17.5	17.5	17.5	17.5	17.5	17.5
50	49	49	49	49	45.5	17.5	17.5	17.5	17.5	17.5	17.5	17.5	17.5
100	49	49	49	49	45.5	17.5	17.5	17.5	17.5	17.5	17.5	17.5	17.5
200	49	42	35	28	24.5	10	10	10	10	10	10	10	10
250	49	36.5	25	16.5	16.5	6.5	6.5	6.5	6.5	6.5	6.5	6.5	6.5

リード5

姿勢 (mm/s)	水平						垂直						
	加速度(G)						加速度(G)						
速度	0.1	0.3	0.5	0.7	1	0.1	0.3	0.5	0.7	1	0.1	0.3	0.5
0	56	56	56	56	56	38.5	38.5	38.5	38.5	38.5	38.5	38.5	38.5
50	56	56	56	56	56	38.5	38.5	38.5	38.5	38.5	38.5	38.5	38.5
75	56	56	56	56	56	21	21	21	21	21	21	21	21
100	56	56	56	56	56	12.5	12.5	12.5	12.5	12.5	12.5	12.5	12.5
125	56	56	50.5	38	34.5	12.5	12.5	12.5	12.5	12.5	12.5	12.5	12.5

ストローク別価格表(標準価格)

ストローク(mm)	標準価格	ストローク(mm)	標準価格
50	-	600	-
100	-	650	-
150	-	700	-
200	-	750	-
250	-	800	-
300	-	850	-
350	-	900	-
400	-	950	-
450	-	1000	-
500	-	1050	-
550	-	1100	-

オプション価格表(標準価格)

名称	オプション記号	参照頁	標準価格
ブレーキ	B	521	-
ケーブル取出し方向変更(上側)	CJT	521	-
ケーブル取出し方向変更(右側)	CJR	521	-
ケーブル取出し方向変更(左側)	CJL	521	-
ケーブル取出し方向変更(下側)	CJB	521	-
グリース給油口追加仕様	GU	521	-
高精度仕様(注1)	HPR	521	-
原点逆仕様	NM	521	-
スライダー部ローラー仕様	SR	521	-
ステンレス吸引継手取付け仕様(左側)(注2)	SVL	522	-
ステンレス吸引継手取付け仕様(右側)(注2)	SVR	522	-

(注1) リード20・30の時は選択できません。
(注2) ステンレス吸引継手取付け仕様(左側)(SVL)とステンレス吸引継手取付け仕様(右側)(SVR)は同時に選択できません。

ケーブル長価格表(標準価格)

種類	ケーブル記号	P4	P6
標準タイプ	P(1m)	-	-
	S(3m)	-	-
	M(5m)	-	-
長さ指定	X06(6m) ~ X10(10m)	-	-
	X11(11m) ~ X15(15m)	-	-
	X16(16m) ~ X20(20m)	-	-
ロボットケーブル	R01(1m) ~ R03(3m)	-	-
	R04(4m) ~ R05(5m)	-	-
	R06(6m) ~ R10(10m)	-	-
	R11(11m) ~ R15(15m)	-	-
	R16(16m) ~ R20(20m)	-	-

(注) ケーブル型式は、総合カタログ・1巻のページをご参照ください。

選定上の注意

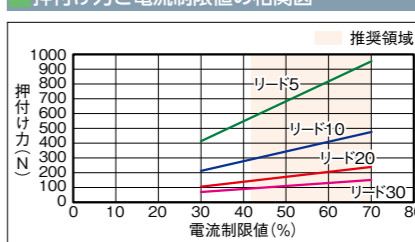
- ストロークが長くなると、ボールねじの危険回転数の関係から最高速度が低下します。「ストロークと最高速度」にて希望するストロークの最高速度をご確認ください。
- 「メインスペック」の可搬質量は、最大値を表示しています。詳細は「速度・加速度別可搬質量表」をご参照ください。
- 押付け動作を行う場合は【押付け力と電流制限値の相関図】をご参照ください。押付け力は目安の値です。注意点は総合カタログ・1巻のページをご確認ください。
- 取付け姿勢によっては注意が必要です。詳細は5ページをご参照ください。
- 張出し負荷長の目安は、Ma・Mb・Mc方向400mm以下です。張出し負荷長については総合カタログ・3巻のページの説明をご確認ください。
- RCON/RSEL 接続時は、交換ケーブルが別途必要になります。詳細は総合カタログ・8巻ページをご参照ください。

ストロークと最高速度

リード(mm)	50~1000 (50mmごと)	1050 (mm)	1100 (mm)
30		650	
20		400	
10	250	235	220
5	125	120	110

(単位:mm/s)

押付け力と電流制限値の相関図



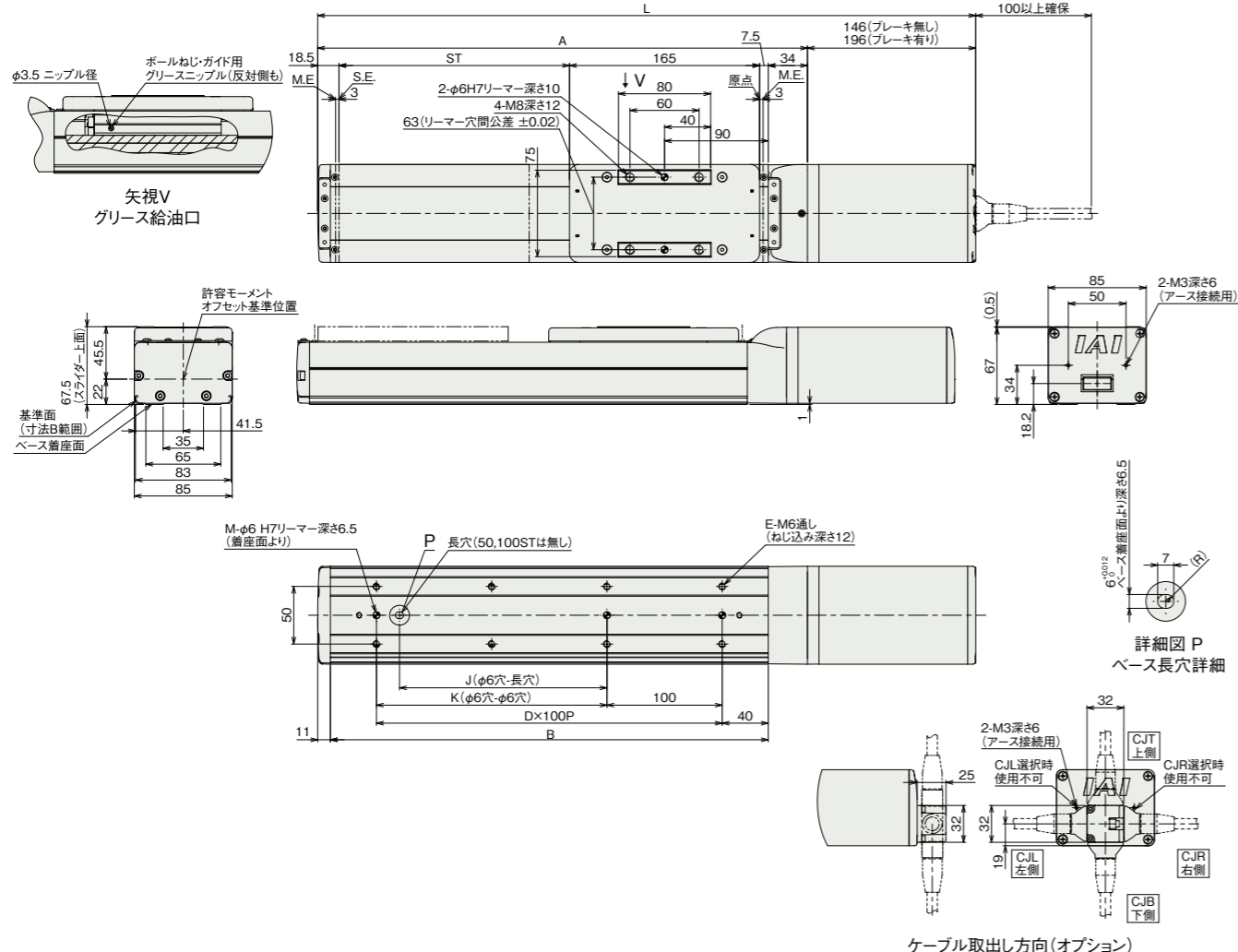
寸法図

CAD図面がホームページよりダウンロード出来ます。
www.iai-robot.co.jp



(注) 原点復帰を行った場合はスライダがM.E.まで移動しますので、周囲物との干渉にご注意ください。
(注) 取付けボルト長にご注意ください。ベース裏面の取付けねじを使用する場合、ボルトが長いと内部部品に干渉し、摺動異常や部品破損の可能性が有ります。

ST: ストローク
M.E.: メカニカルエンド
S.E.: ストロークエンド



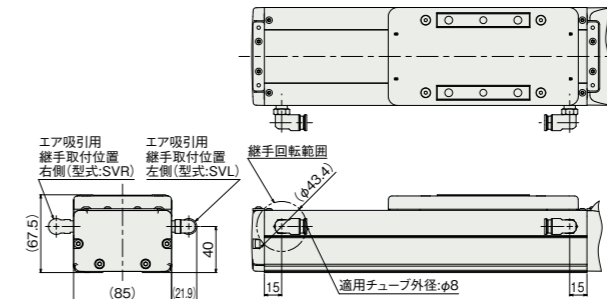
■ストローク別寸法

ストローク	50	100	150	200	250	300	350	400	450	500	550	600	650	700	750	800	850	900	950	1000	1050	1100
L	421	471	521	571	621	671	721	771	821	871	921	971	1021	1071	1121	1171	1221	1271	1321	1371	1421	1471
プレーキ無し	471	521	571	621	671	721	771	821	871	921	971	1021	1071	1121	1171	1221	1271	1321	1371	1421	1471	1521
プレーキ有り	275	325	375	425	475	525	575	625	675	725	775	825	875	925	975	1025	1075	1125	1175	1225	1275	1325
A	230	280	330	380	430	480	530	580	630	680	730	780	830	880	930	980	1030	1080	1130	1180	1230	1280
B	1	2	2	3	3	4	4	5	5	6	6	7	7	8	8	9	9	10	10	11	11	12
D	4	6	6	8	8	10	10	12	12	14	14	16	16	18	18	20	20	22	22	24	24	26
E	0	0	80	180	180	280	280	380	380	480	480	580	580	680	680	780	780	880	880	980	980	1080
J	0	100	100	200	200	300	300	400	400	500	500	600	600	700	700	800	800	900	900	1000	1000	1100
K	2	3	3	3	3	3	3	3	3	3	3	3	3	3	3	3	3	3	3	3	3	3
M																						

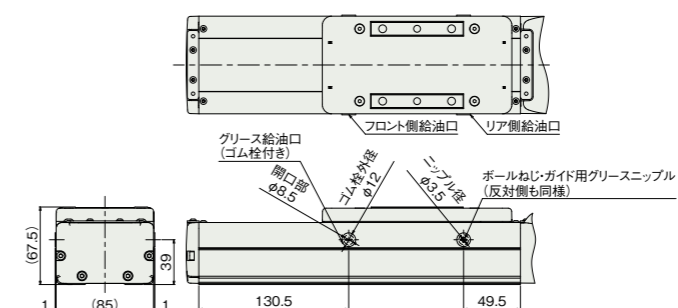
■ストローク別質量

ストローク	50	100	150	200	250	300	350	400	450	500	550	600	650	700	750	800	850	900	950	1000	1050	1100
質量 (kg)	4.5	4.7	5.0	5.3	5.5	5.8	6.1	6.4	6.6	6.9	7.2	7.5	7.7	8.0	8.3	8.5	8.8	9.1	9.4	9.6	9.9	10.2
	5.0	5.2	5.5	5.8	6.1	6.3	6.6	6.9	7.1	7.4	7.7	8.0	8.2	8.5	8.8	9.1	9.3	9.6	9.9	10.1	10.4	10.7

■ステンレス吸引継手取付け仕様 (オプション)



■グリス給油口追加仕様 (オプション)



■適応コントローラー

本ページのアクチュエーターは下記のコントローラーで動作が可能です。ご使用になる用途に応じたタイプをご選択ください。

名称	外観	最大接続可能軸数	電源電圧	ポジション	パルス列	プログラム	制御方法													最大位置決め点数	標準価格	参照ページ
							ネットワーク ※選択															
							DV	CC	CIE	CIT	PR	CN	ML	ML3	EC	EP	PRT	SSN	ECM			
MSEL-PCF/PGF		4	単相AC 100~230V	-	-	●	●	●	-	-	●	-	-	-	●	●	●	-	-			
PCON-CFB/CGFB		1		●	●	-	●	●	-	●	●	●	●	●	●	●	●	-	-			
RCON		16 (ML3,SSN,ECMは8)	DC24V	-	-	-	●	●	●	●	-	-	●	●	●	●	●	●				
RSEL		8		-	-	●	●	●	-	●	-	-	-	●	●	●	-	-				

(注) DV, CCなどのネットワーク略称記号については、総合カタログ・8巻のページをご確認ください。
(注) MSEL-PCF/PGFの3, 4軸目は接続できません。

